

MÉTODO

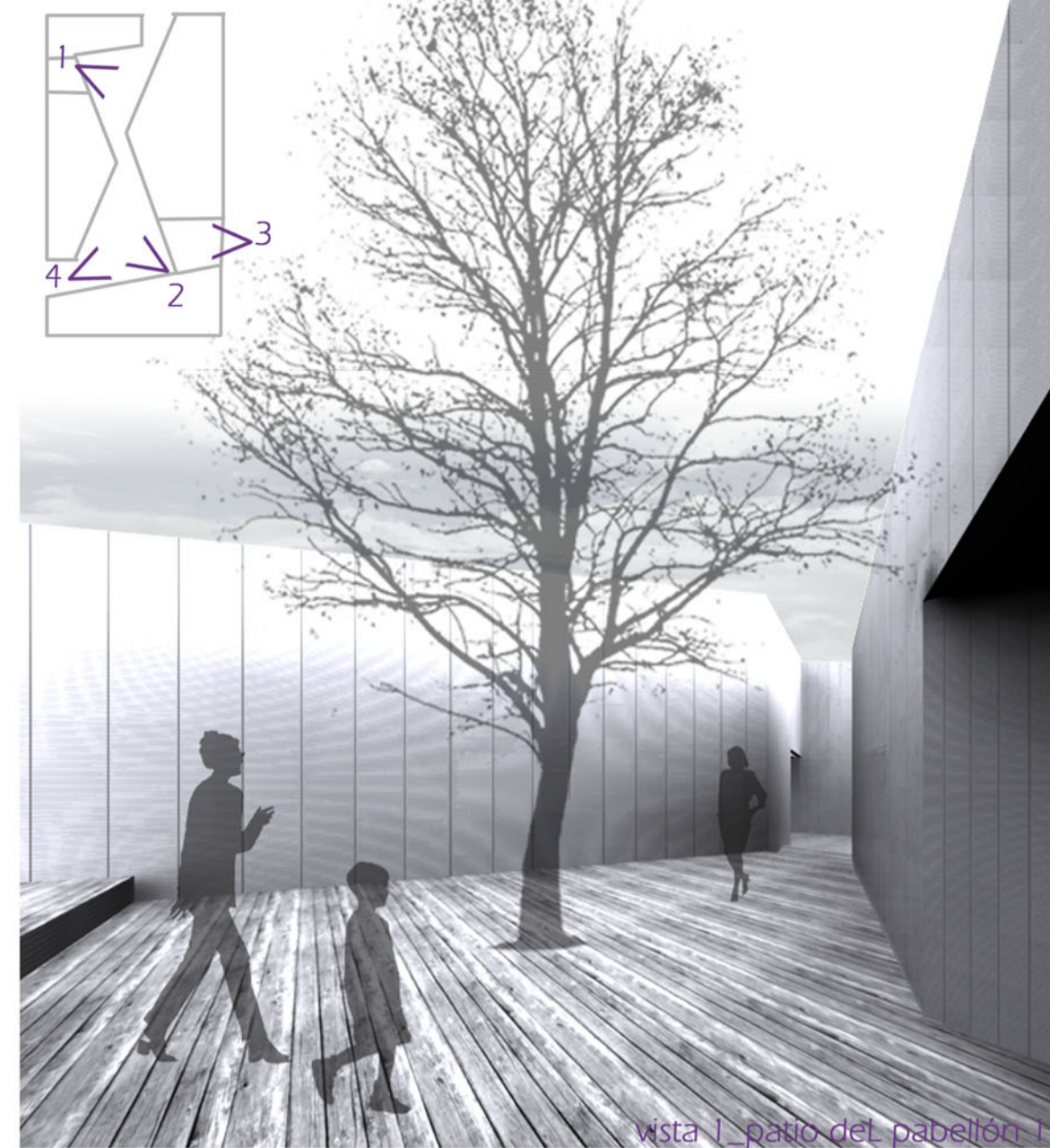
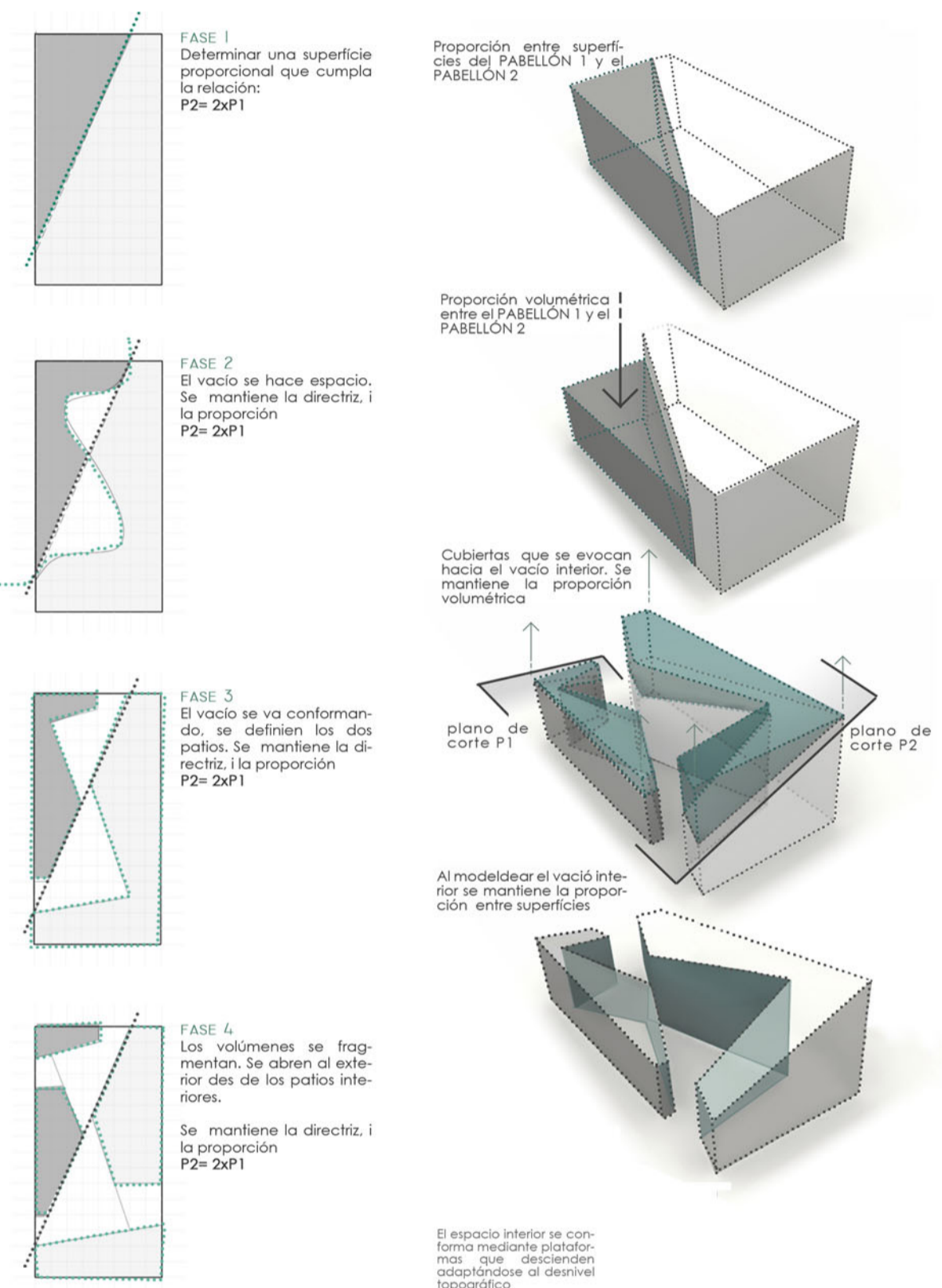
IDEA E INTENCIONES DEL PROYECTO

ENTRE LA UNIDAD Y LA FRAGMENTACIÓN

La idea es concebir la propuesta como una sola unidad, poner en relación dos volúmenes compactos que restan en tensión, y ambos se abren hacia el interior, en un ejercicio de introspección basado en la fragmentación del espacio intersticial que se genera entre ellos. La propuesta nace de un único volumen que se va modelando, a partir de un primer corte que da lugar dos piezas. Ésta grieta se dilata, y origina el vacío, protagonista de la actuación. Éste se conforma de modo maleable hasta obtener dos cuerpos suficientemente autónomos, pero que la tracción entre ellos es suficientemente fuerte para no disipar la unidad del conjunto.

DIAGRAMAS del proceso de definición geométrica

PAVELLÓN 1 superficie 32m² volumen 72m³ → doble de superficie y triple de volumen → PAVELLÓN 2 superficie 44m² volumen 27m³



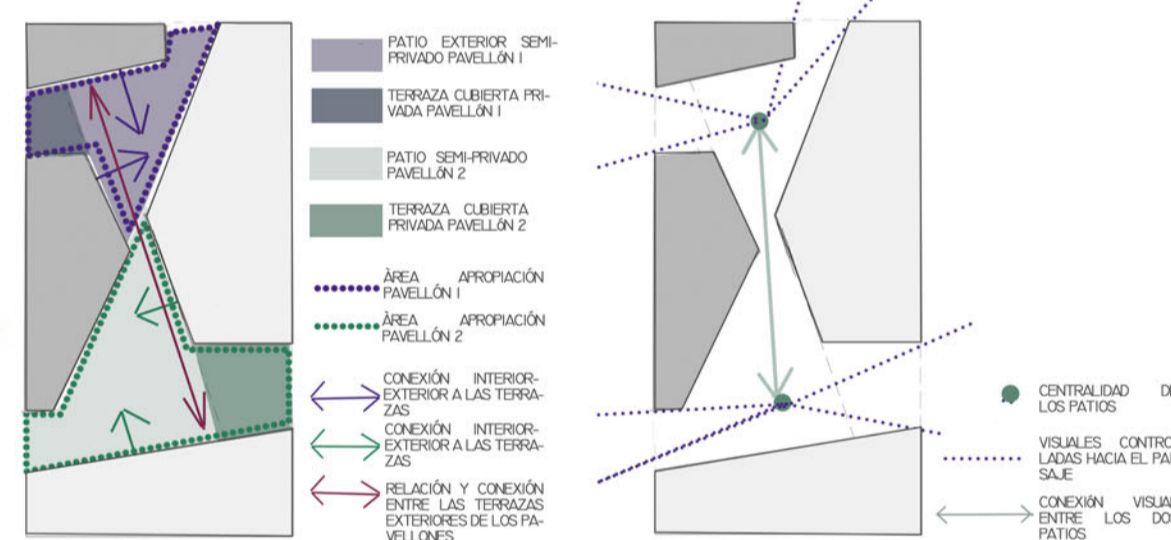
ESPACIO INTERSTICIAL. DOS PATIOS, DOS PABELLONES

El resultado son dos patios (semi-interiores, semi-exteriores, semi-privados, semi-públicos) que se apropian del vacío y se hallan conectados, no sólo visualmente sino físicamente, adaptándose a la topografía del lugar. Pues, la propuesta pretende proporcionar la máxima independencia y necesaria intimidad que requiere cada pabellón, con el fin de habitar en él, disfrutar del paisaje, y participar de este espacio intersticial de interacción. Así, a cada uno se accede desde lados opuestos, y a distinta cota, únicamente se comunican a través de los dos patios.

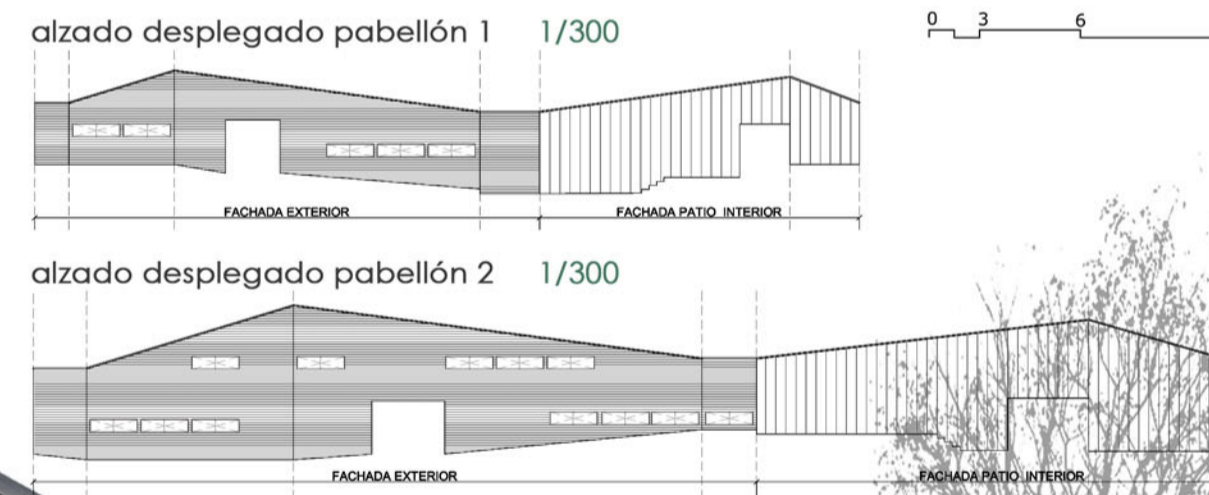
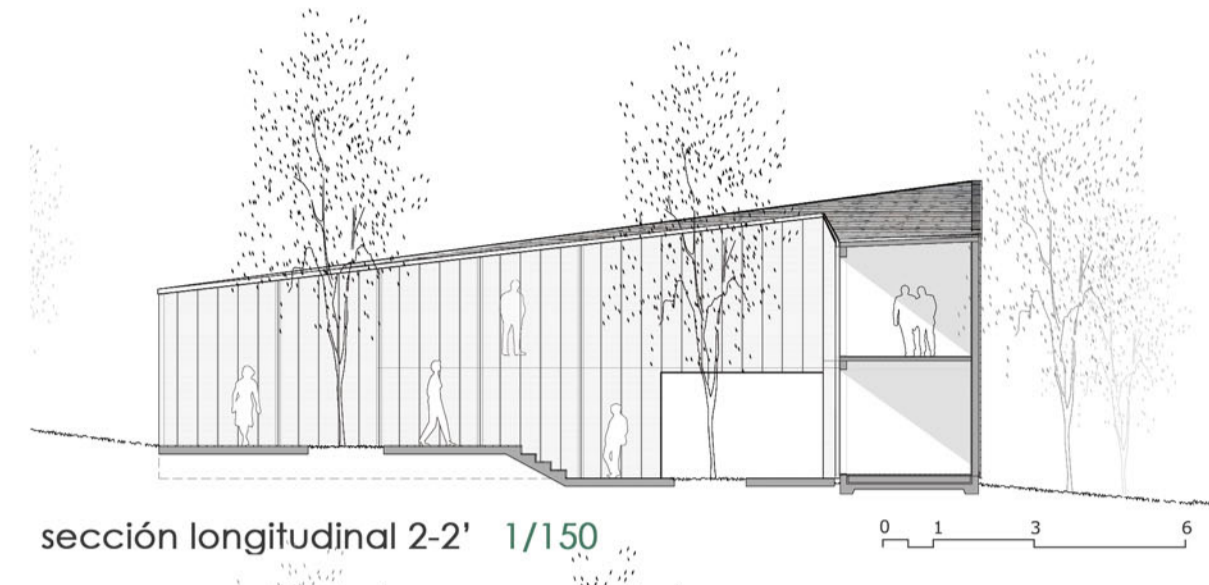
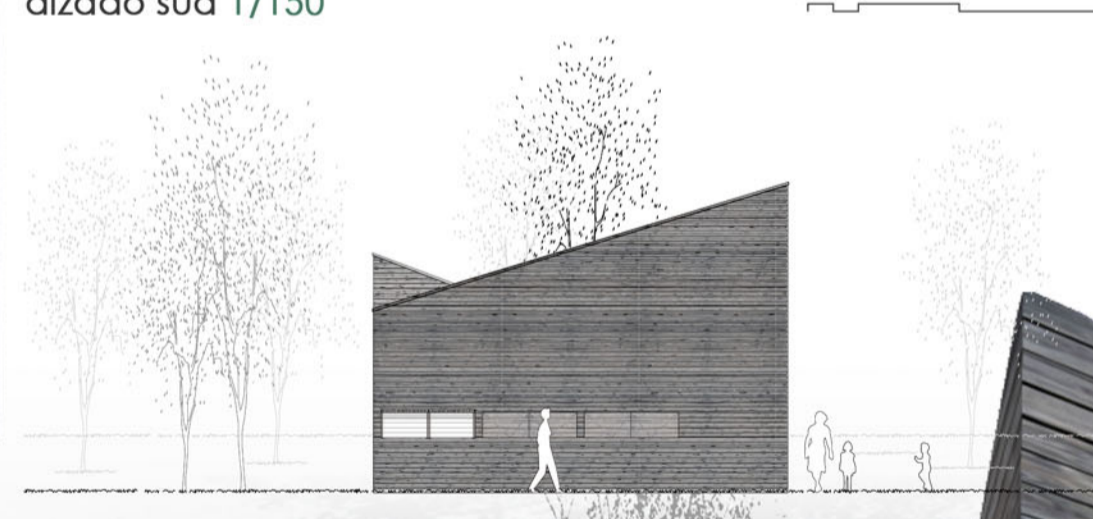
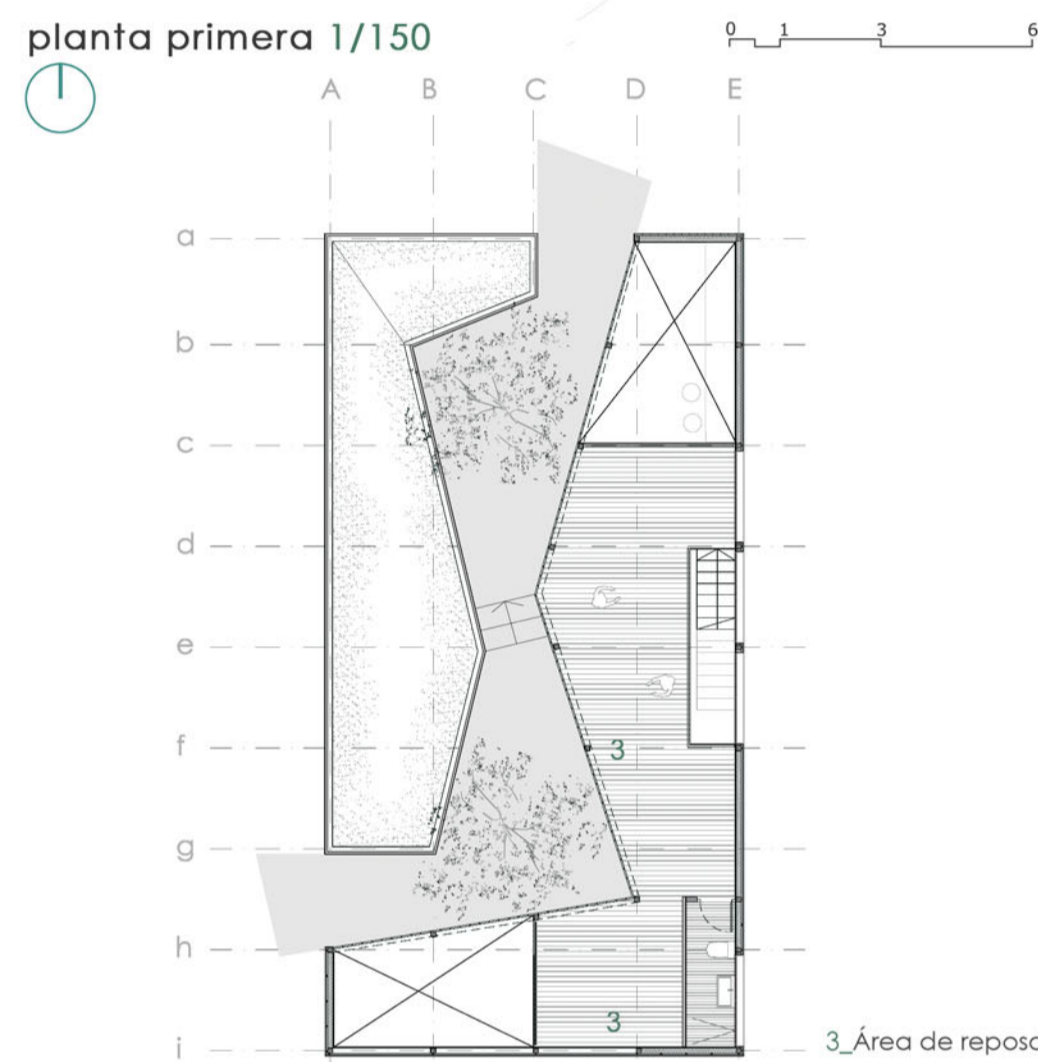
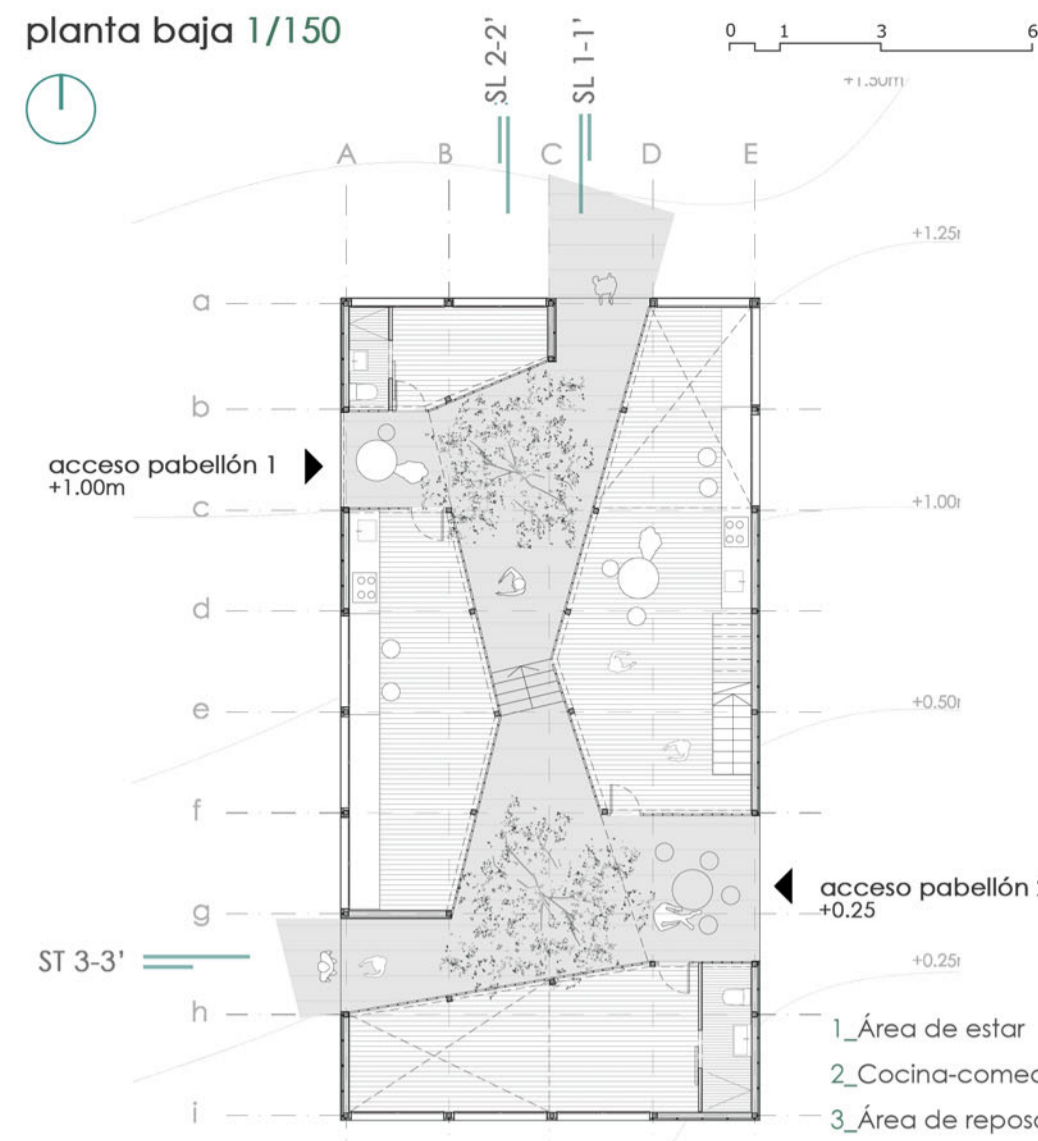
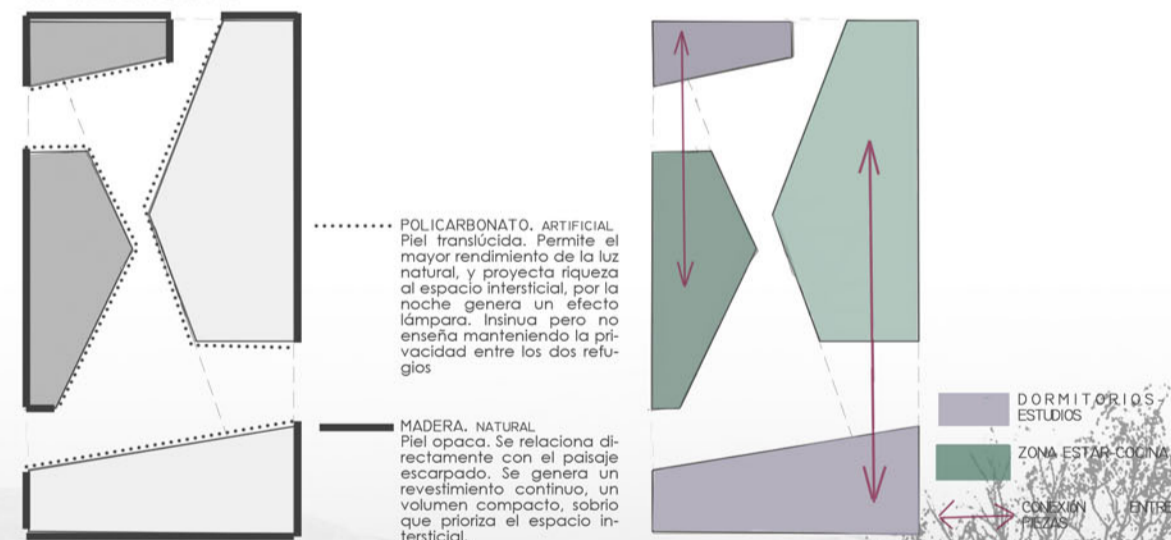
ANÁLISIS de la relación entre los dos volúmenes

PAVELLÓN 1 superficie 32m² volumen 72m³ → doble de superficie y triple de volumen → PAVELLÓN 2 superficie 44m² volumen 27m³

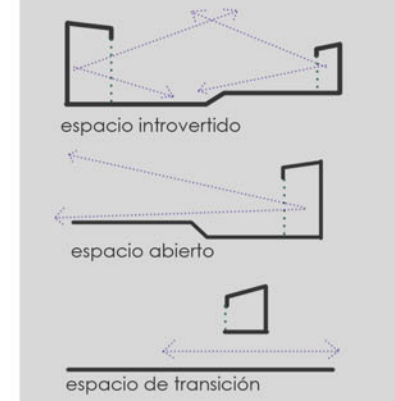
CONTROL DE LA PRIVACIDAD



MATERIALIDAD



DIAGRAMAS EN SECCIÓN



detalle fachada exterior e 1/20

