

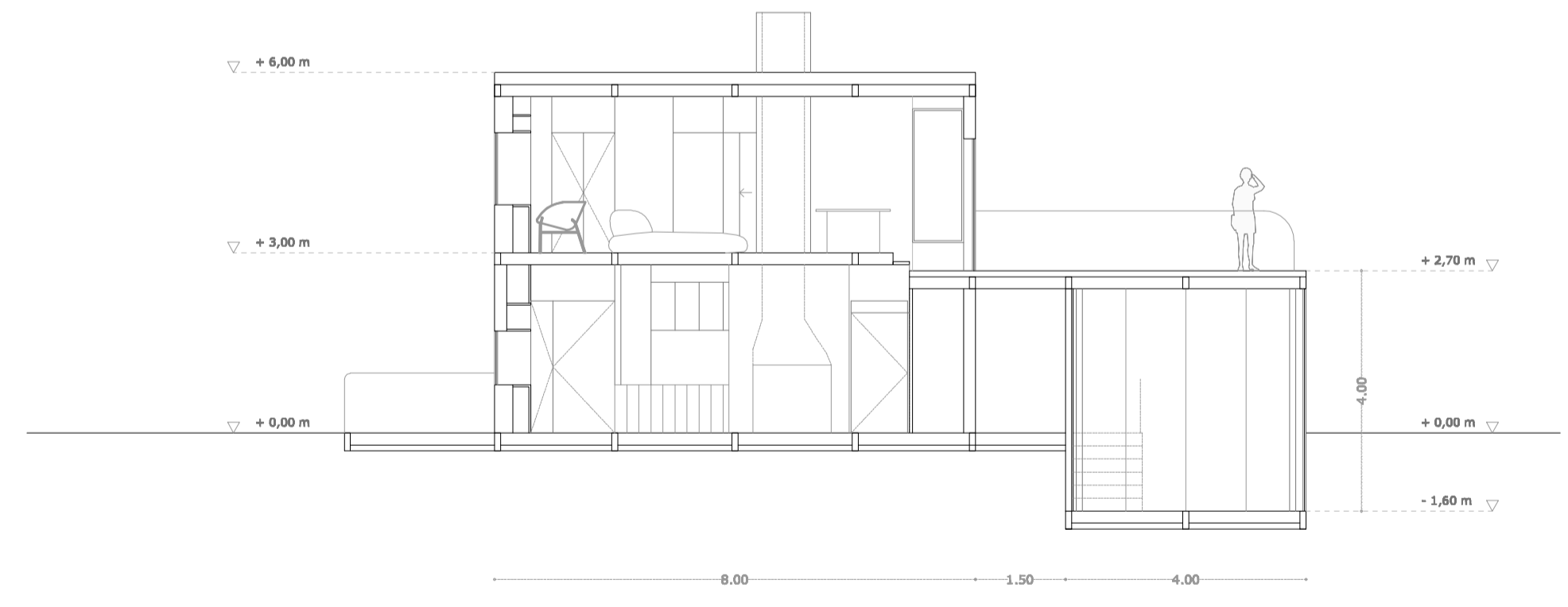


planta baja escala 1/100

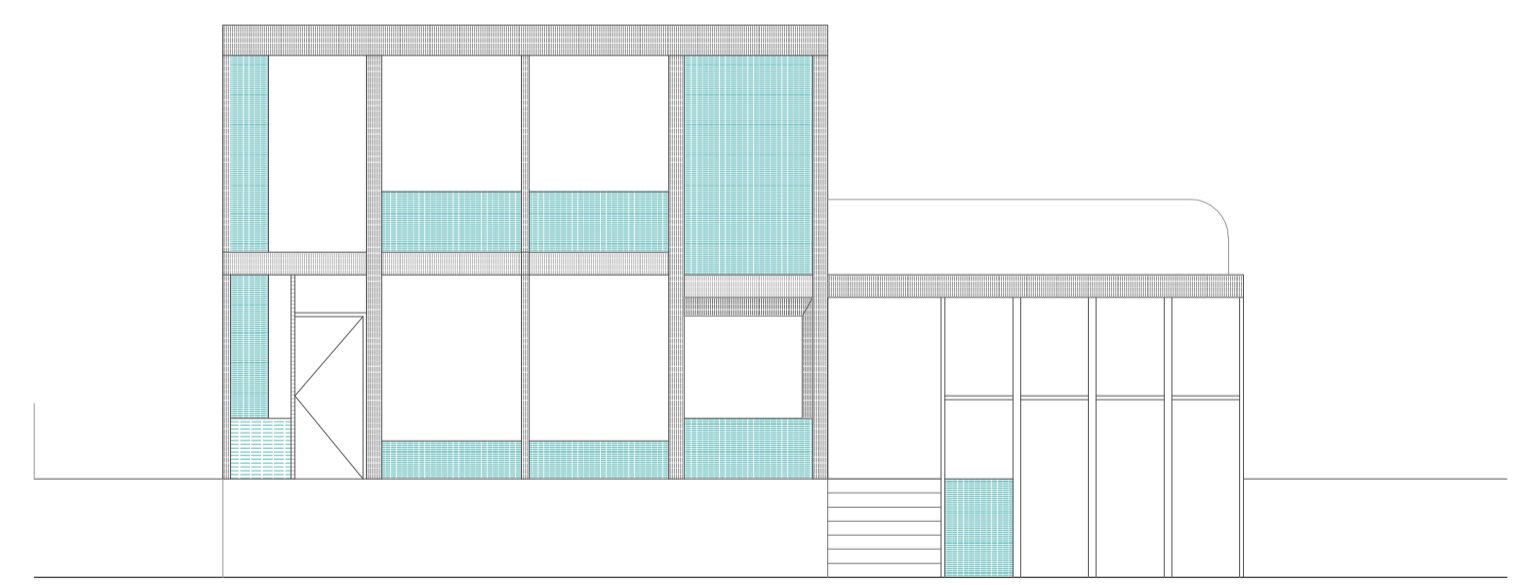
planta cota +3.00 escala 1/100



plano de situación



sección AA' escala 1/100



alzado principal escala 1/100

Los pabellones son dos plantas esenciales y regulares, se sitúan como de la obra, alrededor del lago y rodeado de vegetación a su espalda. El entorno es un lugar fértil.

La idea del proyecto es hacer un espacio abierto que permita recibir los días de forma muy punteada y luminosa entre el por su proporciones y por la proximidad de una construcción abierta. El pabellón más grande posee una superficie de 64m<sup>2</sup> por una relación de 8.4 de ancho y cumpliendo todas las necesidades para poder habitarlo. El otro pabellón posee una superficie de 32m<sup>2</sup> con una sección de 8.4 de ancho y 3.9 de altura, lo que da de sus fachadas son de vidrio y están orientadas al lago.

Entre el pabellón más grande y el más pequeño se encuentra un espacio de 1.30m entre los edificios y la fachada del lago, produciendo una diferencia de cota de 1.30m entre los edificios y la fachada del lago y la fachada del lago que está por encima de ella.

<p><b>Pabellón 1, vivienda</b></p> <p>superficie: 64m<sup>2</sup> volumen: 384m<sup>3</sup></p> <p>Espacio público de estar y cocina dividido por un muro de chimenea. En un extremo está el acceso al pabellón mirador y junto a él la comunicación al piso superior.</p> <p>Espacio privado, zona de descanso y baño. Ocupa solo 1/3 del espacio total en planta dejando el resto en doble altura.</p>	<p><b>Pabellón 2, Mirador</b></p> <p>superficie: 32m<sup>2</sup> volumen: 128m<sup>3</sup></p> <p>Espacio de estar, cuya característica principal es ser mirador, ya que es una caja de vidrio. Se accede a este espacio por una entrada lateral desde el pasillo de unión de los dos pabellones. Hay una diferencia de cota de 1.30m.</p> <p>Las escaleras para acceder a la segunda planta del pabellón de vivienda, sirven también para comunicarse a una cota de 2.70m con la cubierta del pabellón mirador, convirtiéndose en terraza mirador.</p>
--	---

EL DOBLE DE SUPERFICIE Y EL TRIPLE DE VOLÚMEN

