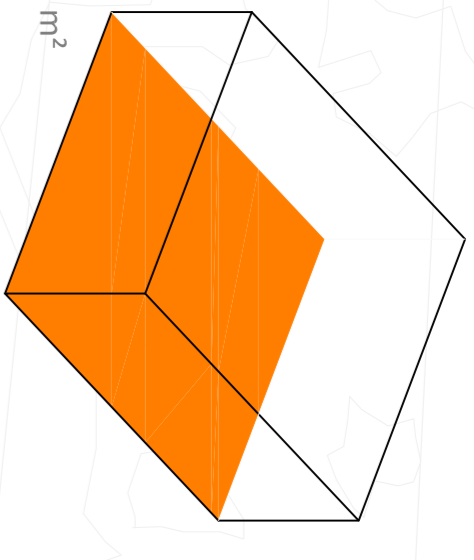


CUMPLIMIENTO DE LAS BASES DEL CONCURSO:

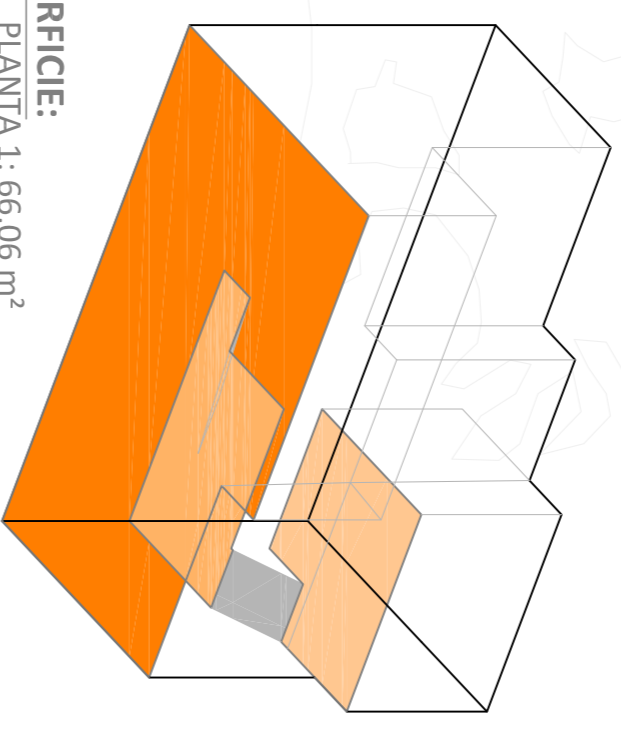
PABELLÓN 1:



SUPERFICIE: 46,8 m²
VOLUMEN: 46,8 x 2,7 = 126,36 m³

DOBLE SUPERFICIE: 46,8 x 2 = 93,6 m²
TRIPLE VOLUMEN: 126,36 x 3 = 379 m³

PABELLÓN 2:



SUPERFICIE:
 PLANTA 1: 66,06 m²
 PLANTA 2: 27,54 m²
 TOTAL: 66,06 + 27,54 = 93,6
VOLUMEN: 27,54 x 3 + 66,06 x 4,5 = 379 m³

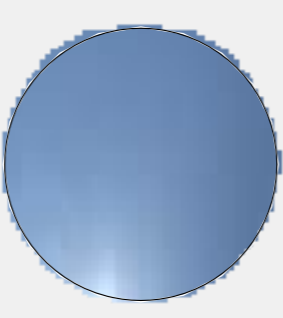
MATERIALES:



Hormigón



Madera

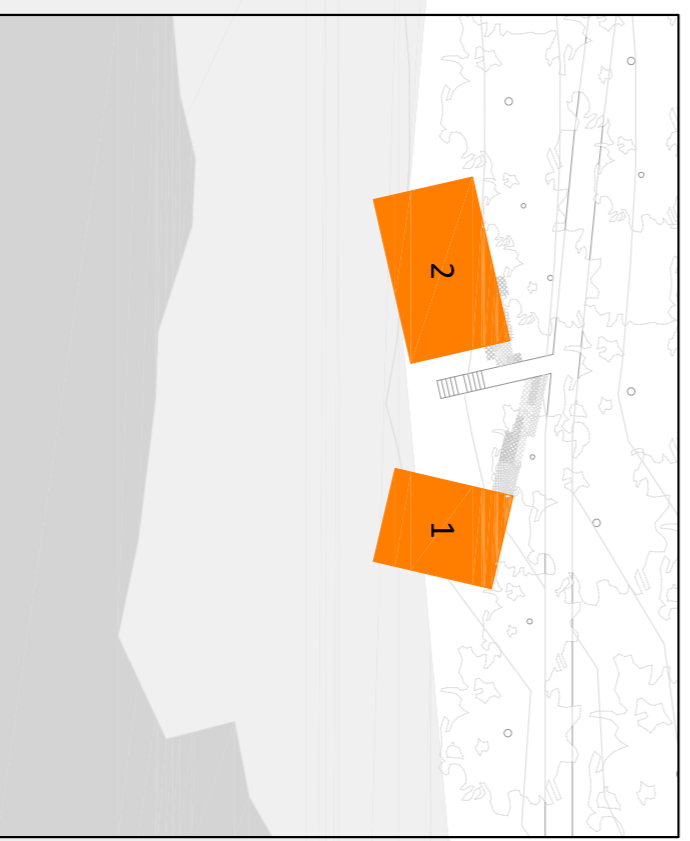


Vidrio

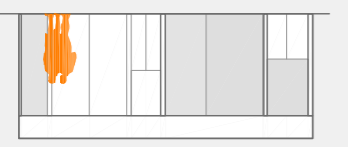
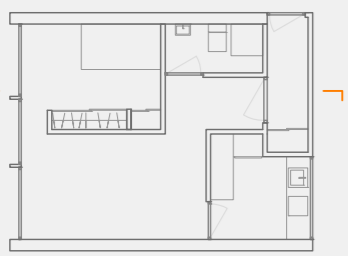
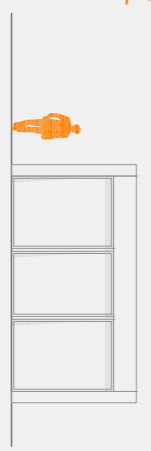
Se proyectan dos pabellones, cerca de un lago, con las mejores vistas y orientación. Ambos pertenecen al mismo propietario. El pabellón más pequeños es completamente autónomo y se dedica a los invitados de la familia. La posición girada de las piezas permiten que se miren de rojío, sin reducir sus vistas al lago y su buena orientación.

EL DOBLE DE SUPERFICIE Y EL TRIPLE DE VOLUMEN

Fundación Caja de Arquitectos
 Programa Arquia/ becas 2010
 M^a Angeles Arcones Martín

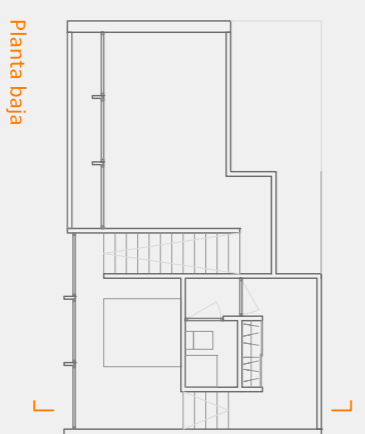
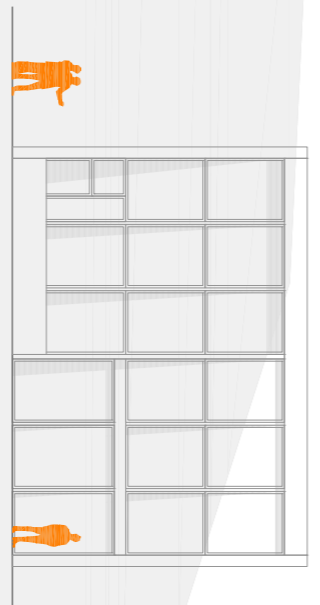


PABELLÓN 1
 1 persona

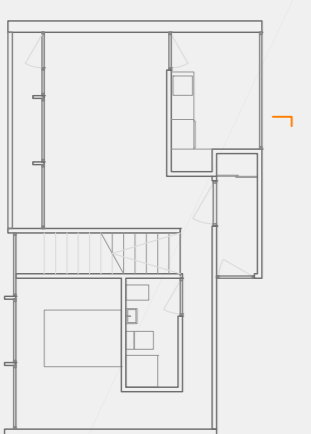


Escala: 1/200

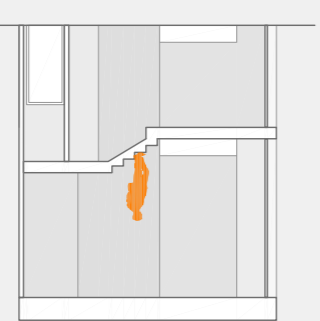
PABELLÓN 2
 3 personas



Planta baja



Planta superior



Planta baja



Planta superior

Escala: 1/200