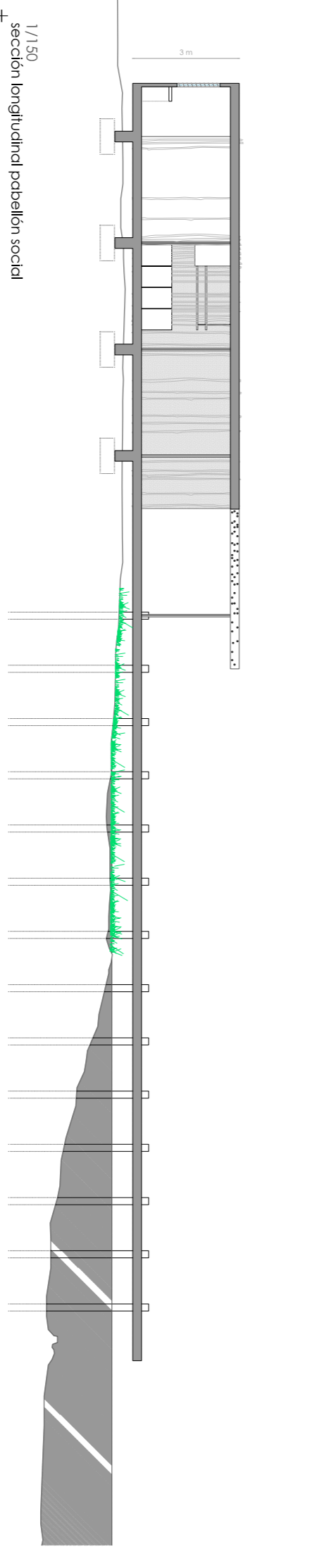


El embarcadero: un lugar como el interior del lago en compañía con el agua. El embarcadero se proyecta como un elemento que se integra con el paisaje. El embarcadero se proyecta como un elemento que se integra con el paisaje. El embarcadero se proyecta como un elemento que se integra con el paisaje.

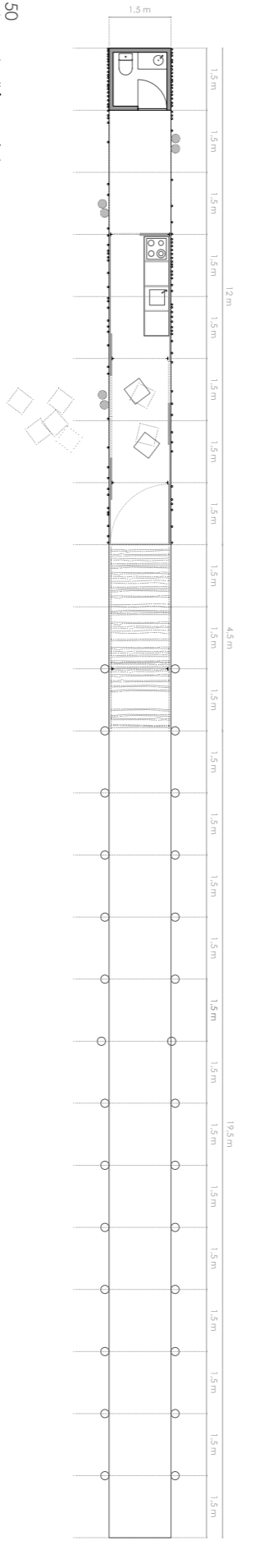


1/150
detalle longitudinal pabellón social

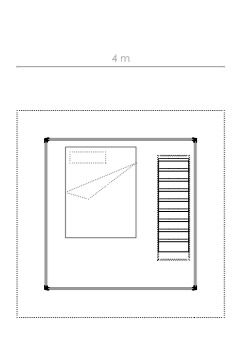


1/150
sección longitudinal pabellón social

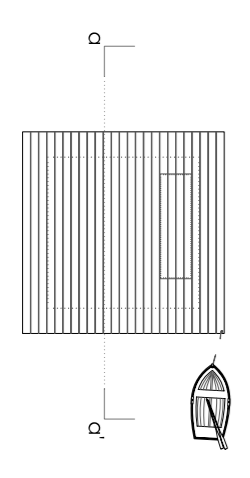
1/150
planta pabellón social



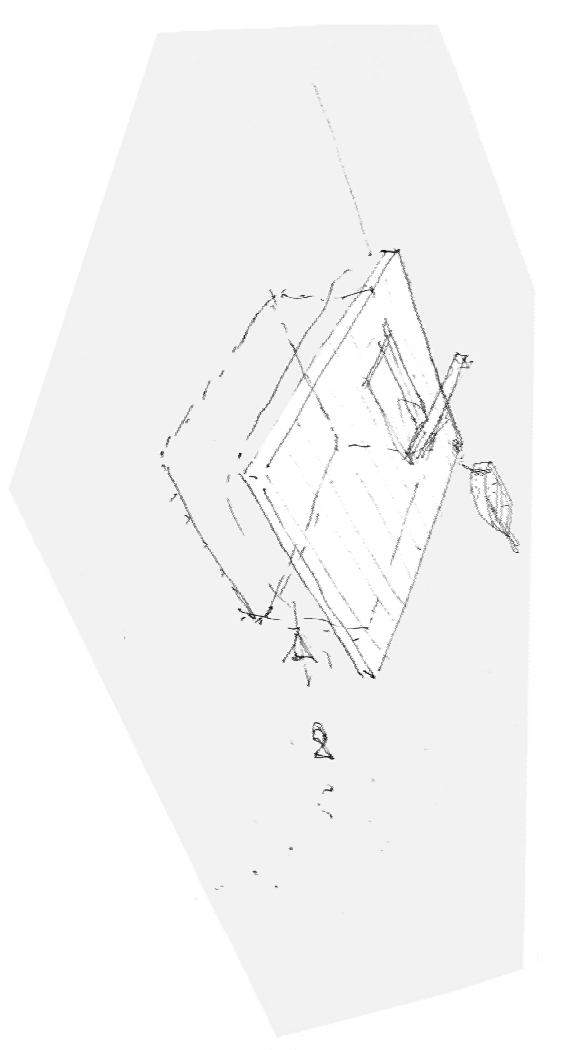
El refugio: un lugar como el interior del lago en compañía con el agua. El refugio se proyecta como un elemento que se integra con el paisaje. El refugio se proyecta como un elemento que se integra con el paisaje. El refugio se proyecta como un elemento que se integra con el paisaje.



1/150
sección del refugio



1/150
planta refugio



El embarcadero: superficie: 12 x 1,5 m 18 m²
El refugio: superficie: 3 x 3 m 9 m²
 volumen: 9 x 2 m 18 m³

