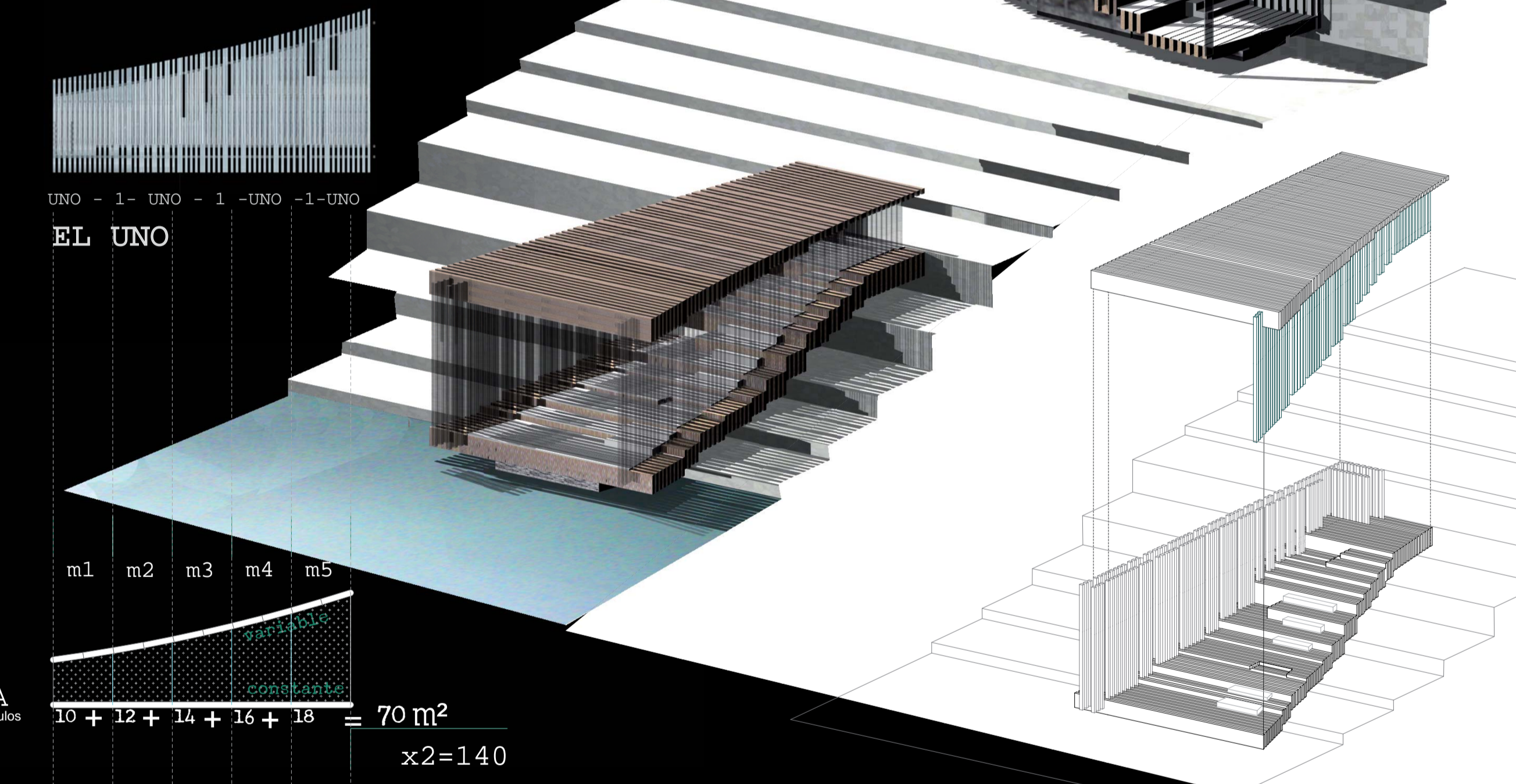
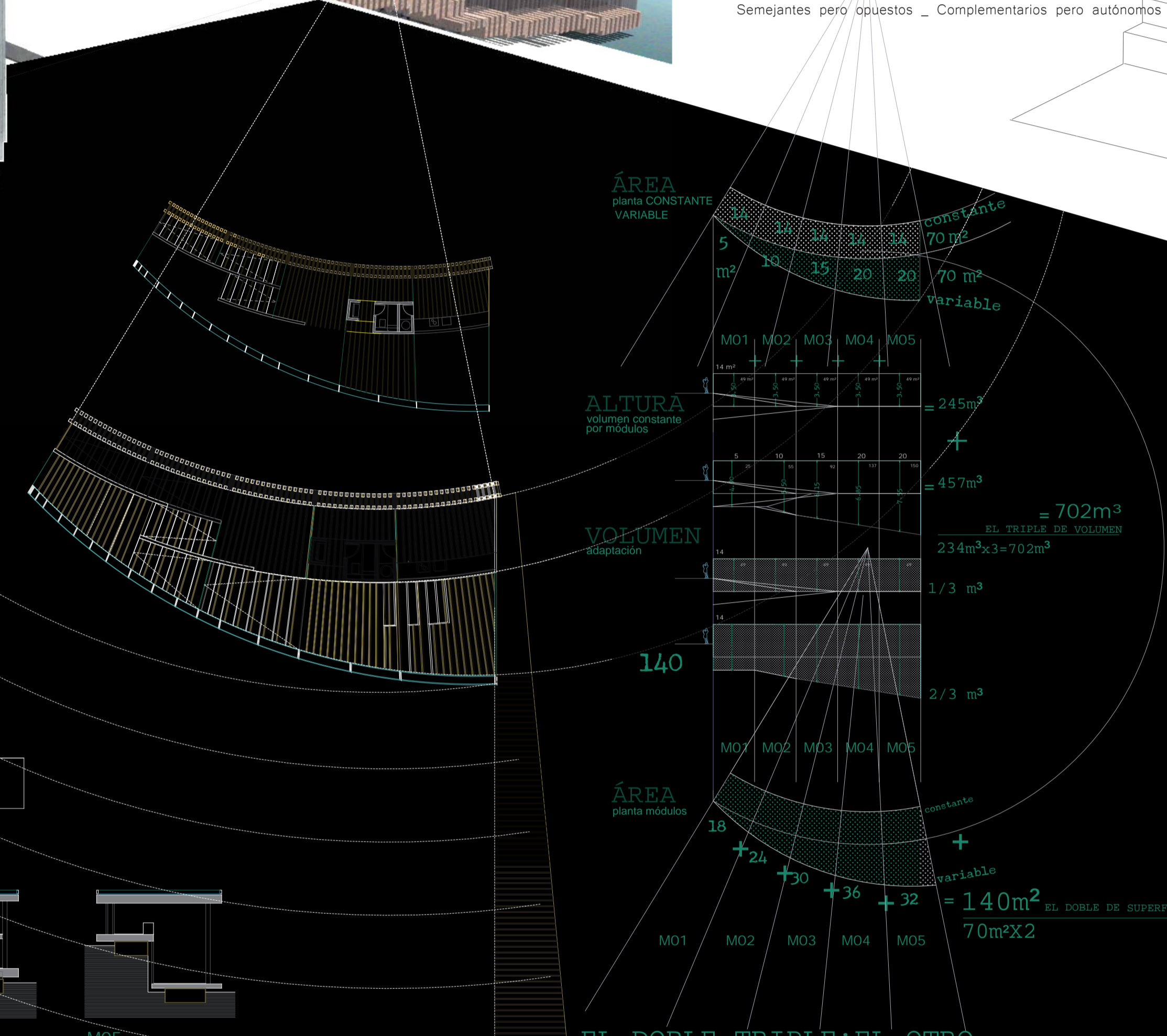
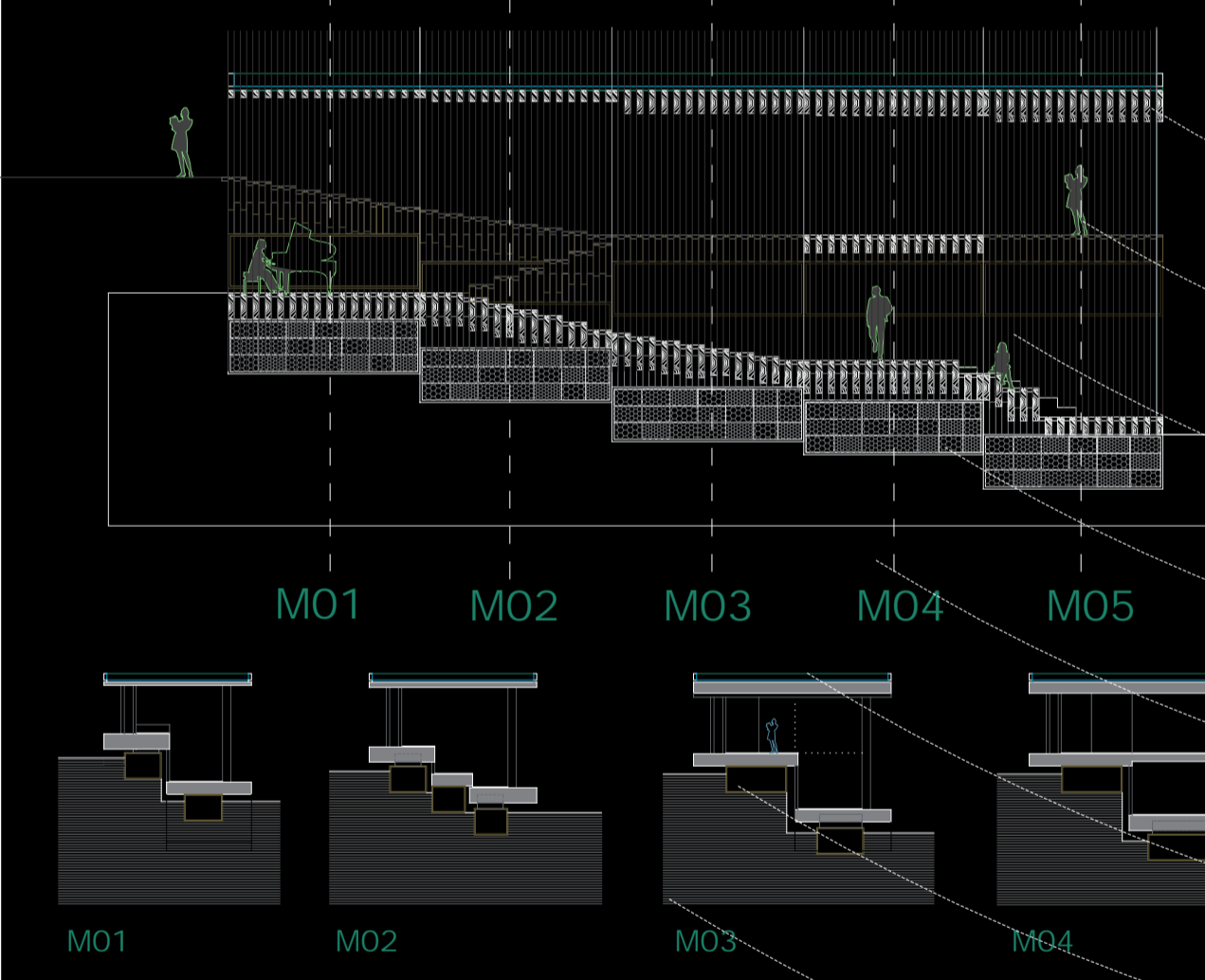
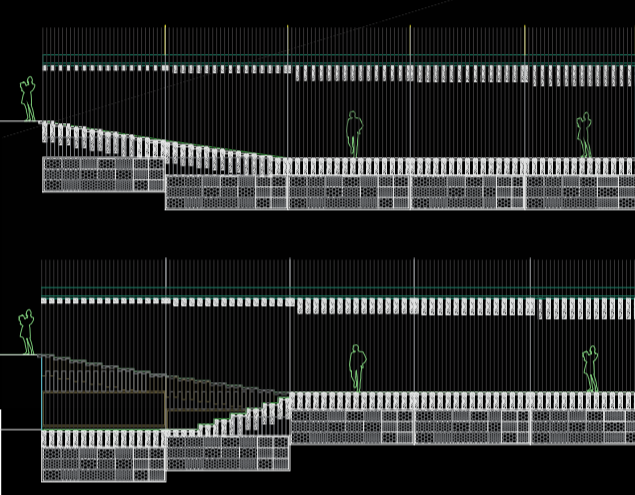
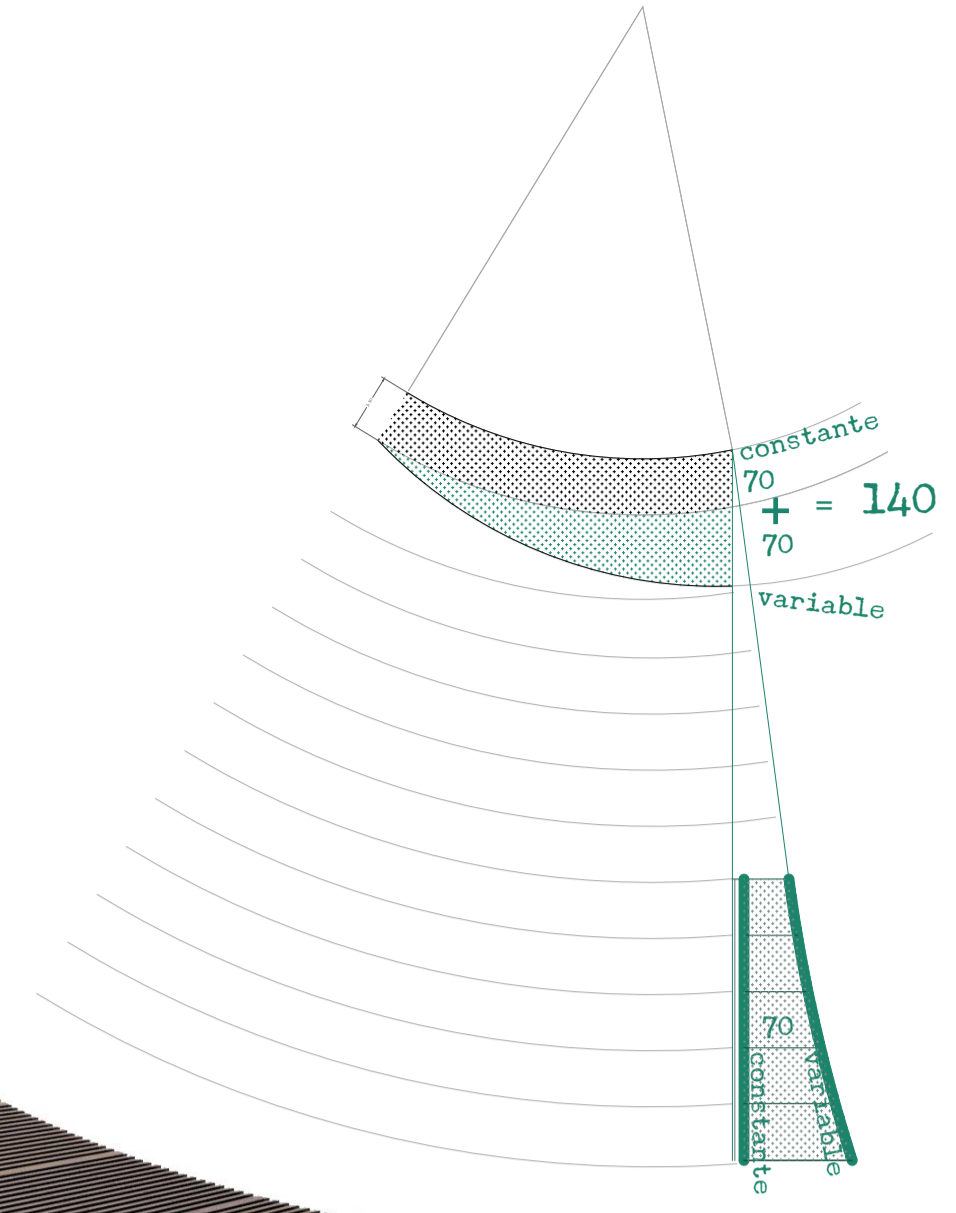
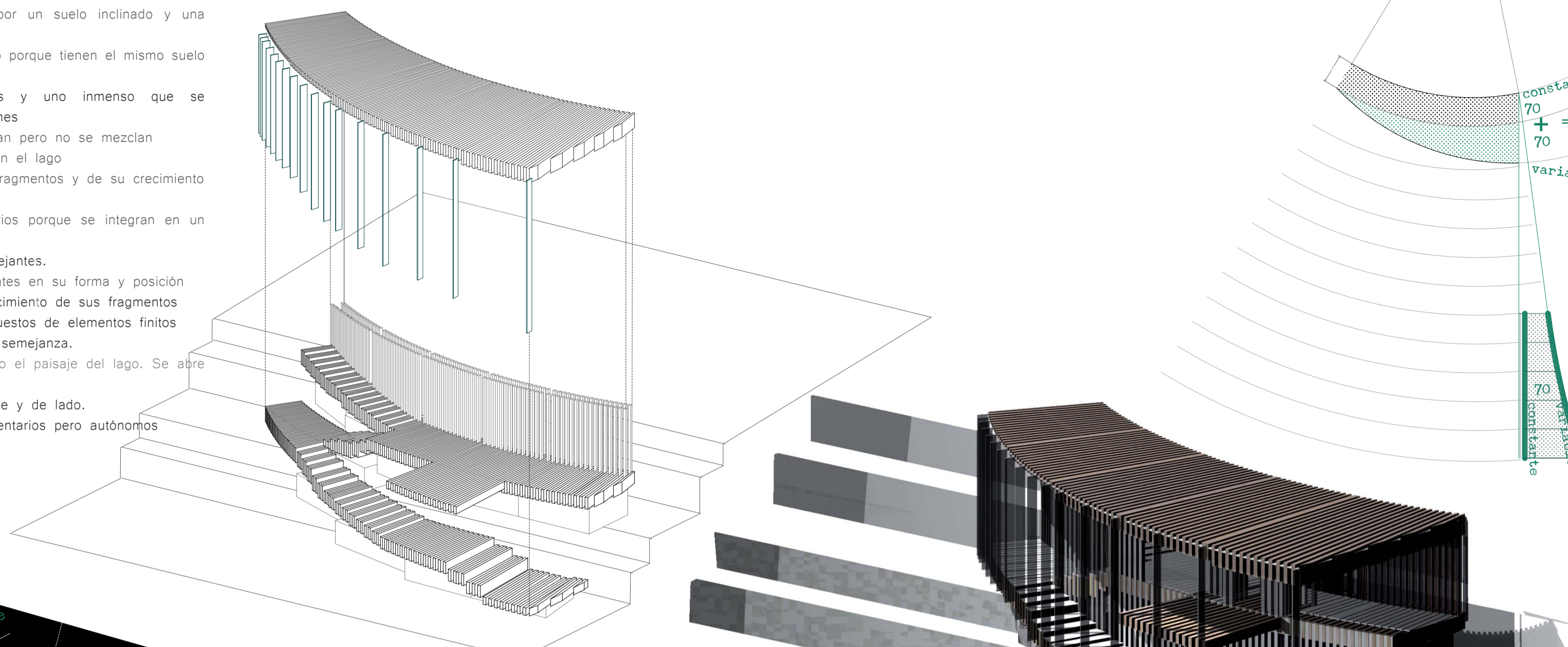
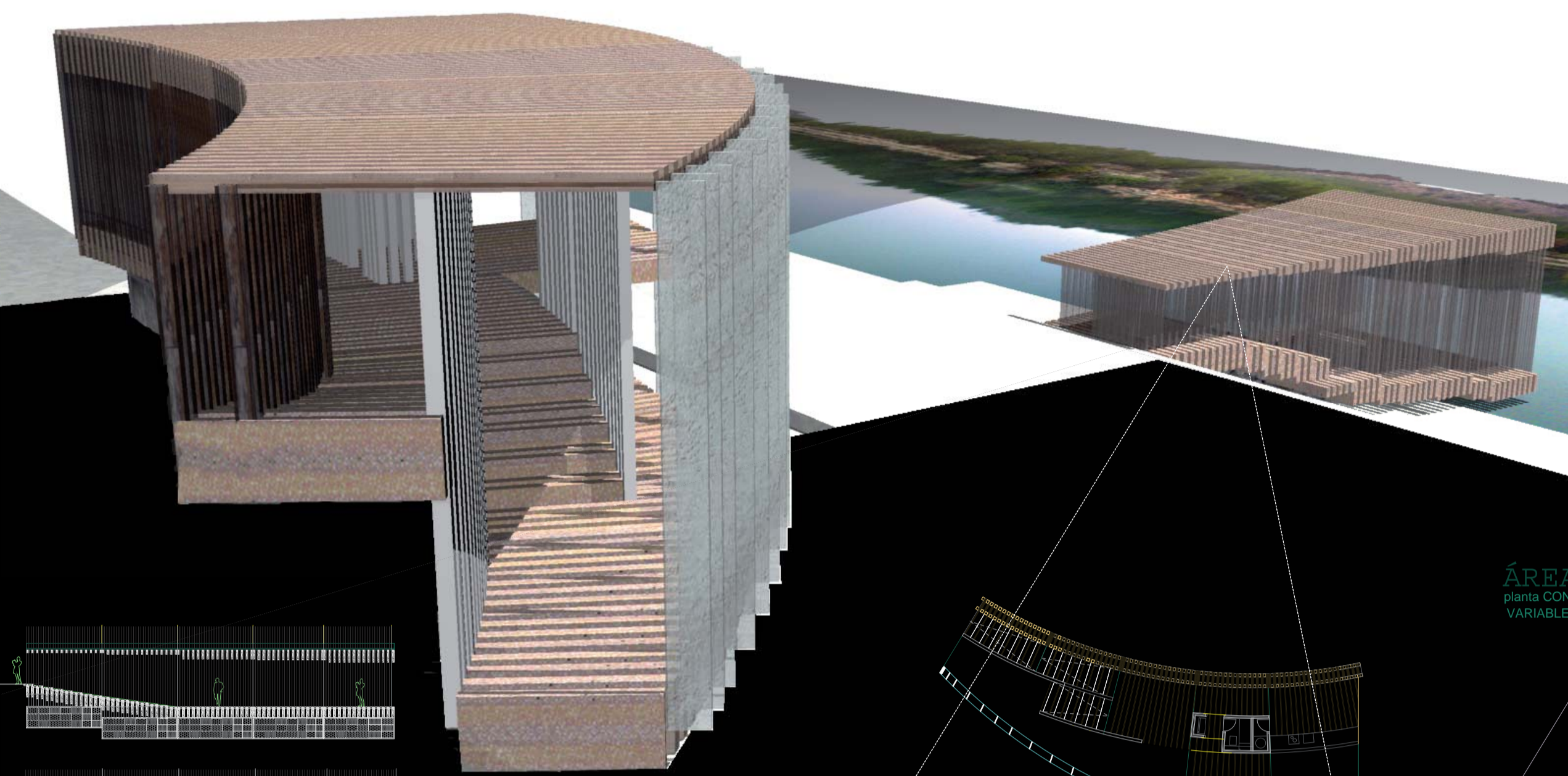


COMPLEMENTARIOS

Un pabellón es una superficie que delimita un volumen
 Otro pabellón es el doble de superficie que delimita el triple de volumen
 Y los dos están junto a un lago de inmenso volumen
 Un lago es un volumen delimitado por un suelo inclinado y una cubierta plana de agua
 Los pabellones son fragmentos de lago porque tienen el mismo suelo y la misma cubierta.
 Dos volúmenes de agua pequeños y uno inmenso que se complementan. Hablemos de proporciones
 Son complementarios porque se integran pero no se mezclan
 Son independientes pero se integran en el lago
 Hablar de proporciones es hablar de fragmentos y de su crecimiento
 Complementar es integrar
 Los dos pabellones son complementarios porque se integran en un orden superior
 Están contruidos con fragmentos semejantes.
 Semejantes en su sección pero diferentes en su forma y posición
 Su crecimiento proporcional, es el crecimiento de sus fragmentos
 Integrar volúmenes y superficies compuestos de elementos finitos
 Les une la posición, la proporción, la semejanza.
 Uno mira desde lo alto abarcando todo el paisaje del lago. Se abre en círculo por su lado más amplio.
 Lejos y cerca, arriba y abajo, de frente y de lado.
 Semejantes pero opuestos - Complementarios pero autónomos



La unidad es suma de fragmentos
 Fragmentación en parte constante y en parte variable

La relación entre las dos piezas forma parte de un orden superior donde ellas son un fragmento
 Están unidos mediante la posición, la proporción, la semejanza.

Su sección, su forma, su construcción, sus fragmentos son semejantes
 El orden superior de los dos pabellones es un fragmento de lago.
 Los fragmentos crecen de forma proporcional

Como el lago, se adaptan al terreno pero su cubierta es plana y es de agua.
 Podrían ser depósitos, balsas, abrevaderos.
 Podrían ser refugio de personas, de animales o de barcas.

Pero uno siempre estaría arriba y otro abajo.
 Uno de lado y el otro de frente. Uno lejos y el otro cerca.

Los dos contruidos con fragmentos semejantes
 Creciendo de modo semejante pero con resultados diferentes

Diferentes pero proporcionados porque los fragmentos se integran en la unidad...

...Porque son complementarios

