



‘Somos del mismo material del que se tejen los sueños, nuestra pequeña vida está rodeada de sueños’

William Shakespeare

¿Qué es una caja?

Es aquello que utilizamos para guardar nuestros objetos, ordenar el espacio.....

¿Y una caja de sueños?

Es aquella caja en la que el espacio es infinito y el tiempo parece pararse, donde permanece nuestra esencia y nuestra alma, donde quedan recogidas nuestras vivencias, experiencias....y van construyendo nuestros sueños.

La caja, al igual que nuestra mente, si la cerramos permanecerá sin cambios y no podrá evolucionar. Necesita nutrirse de lo que la envuelve, rodea, para que interactúe con lo existente y de vida a nuevas ideas, sensaciones.....sueños. Permitimos la entrada de lo real para dar lugar a ese espacio imaginario, cambiante, capaz de ampliarse y plegarse, en constante evolución.

Nos permite mirar al cielo sin obstáculos, cogerlo con los dedos y sentirlo nuestro. Un espacio para ser soñado y vivido, donde sentimos la esencia de nuestro yo espiritual.

Crea ese ambiente idílico, atemporal, que sólo las alturas le pueden proporcionar. Una caja que nos permite mirar hacia atrás teniendo en cuenta el presente y escuchar los pasos hacia nuestro futuro.

¿De qué se compone?

Está formada por un cuerpo de madera acabado en blanco, símbolo de pureza, con paños ciegos. Una serie de aberturas son las que permiten la entrada del exterior, el cual va evolucionando en un recorrido formado por planos plegados y reflejos a los que dan lugar los espejos para mostrarnos como resultado ese espacio idílico, entre la tierra y el cielo.

Una torre para volar

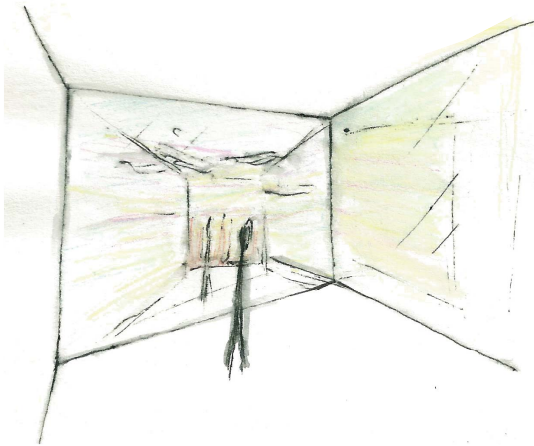
Esa torre a las alturas nos acerca a ese espacio atemporal, adquiriendo un carácter divino. Un lugar para la meditación, soñación, donde dejar volar tu mente. Ese acercamiento hacia el cielo nos muestra la puerta hacia el paraíso. Nos permite el paso de lo terrenal a lo soñado, es ese escalón que te lleva a lo incorpóreo, etéreo e inmaterial.

Tejiendo sueños

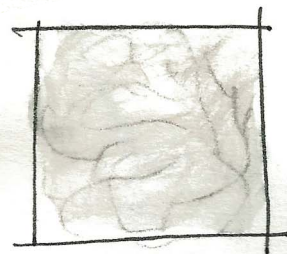
Escuela Técnica Superior de

Arquitectura de Valencia

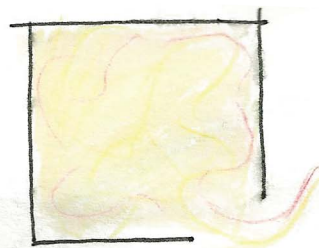
Memoria



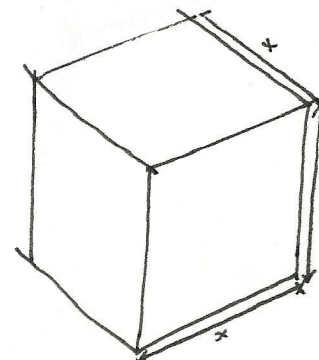
espacio para mirar
el cielo, penetrar en
nuestro yo + espiritual
como puerta al
paraíso, hacia nuestros
sueños.



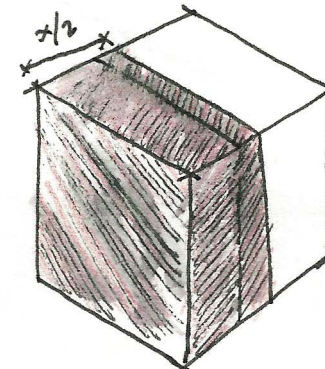
CAJA GRIS,
CERRADA, ESTANCA



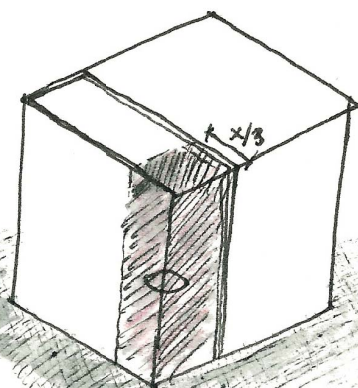
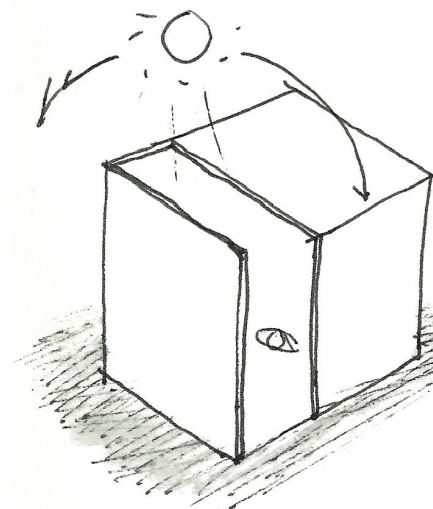
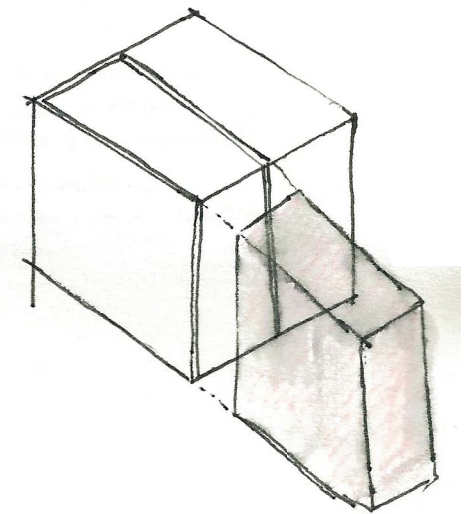
CAJA DE LUZ,
SE ALIMENTA DEL
EXTERIOR



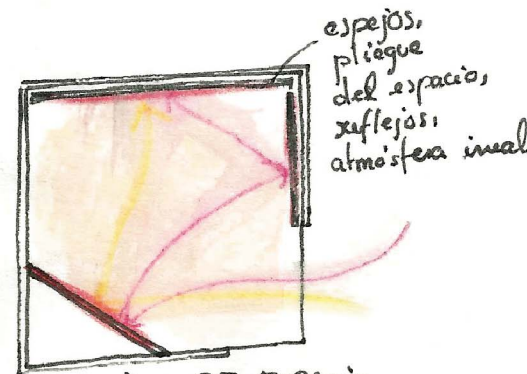
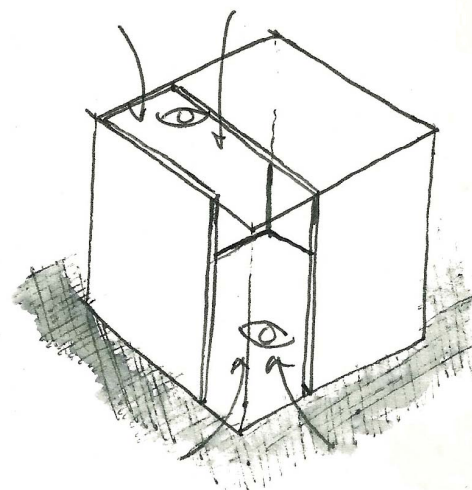
CUBO ESTANCO, CERRADO



ABERTURAS MEDIANTE
EXTRACCIÓN

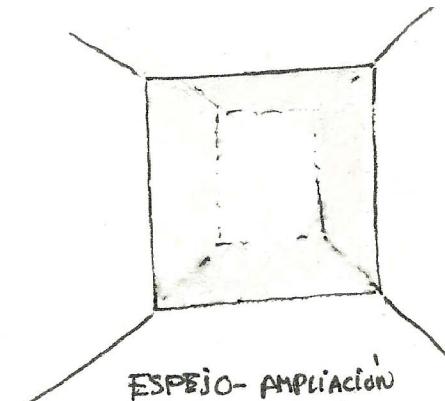


AMPLIAR VISIÓN
EXTERIOR

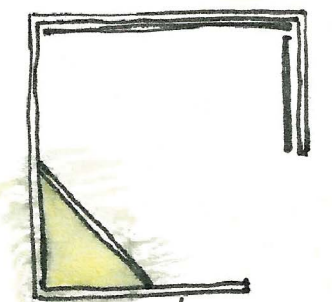


CREACIÓN DE ESPACIO
IRREAL, DILÍCITO

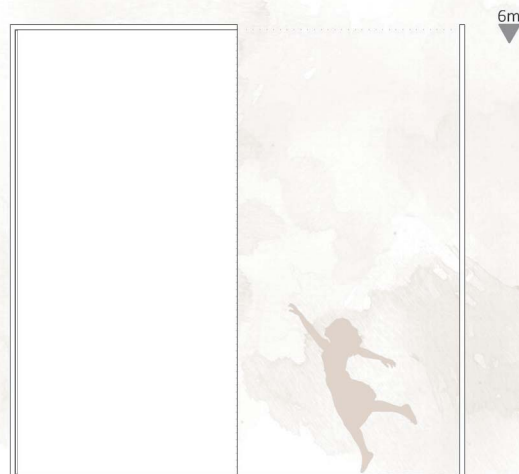
espejos,
pliegue
del espacio,
reflejos,
atmósfera inusual



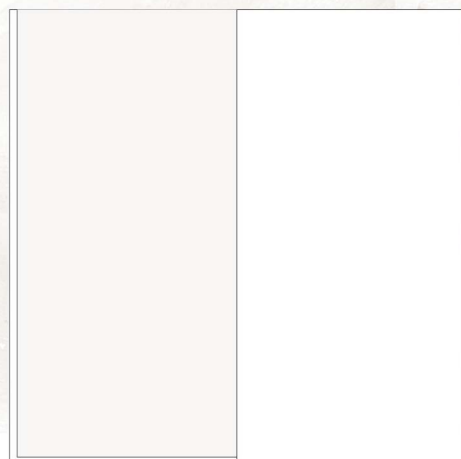
ESPEJO- AMPLIACIÓN
DEL ESPACIO



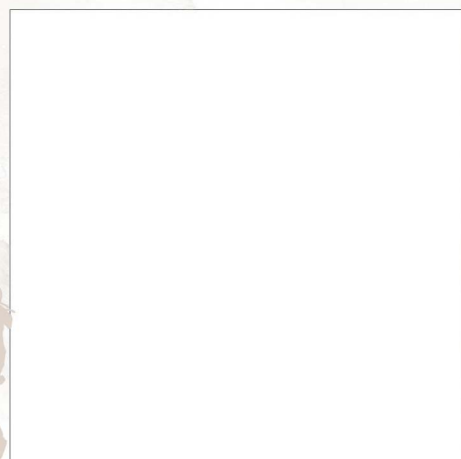
ILUMINACIÓN
NOCTURNA



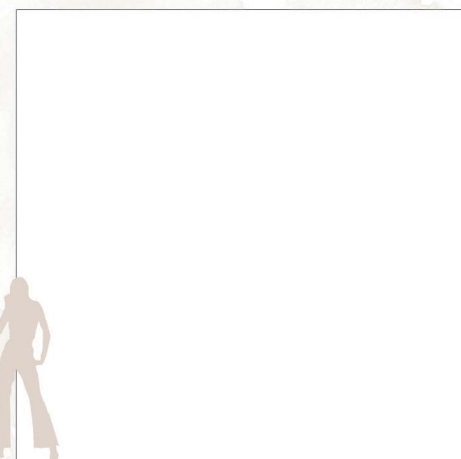
SECCIÓN INTERIOR



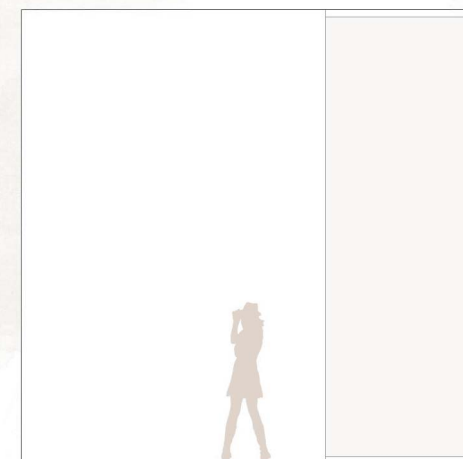
ALZADO FRONTAL



ALZADO POSTERIOR

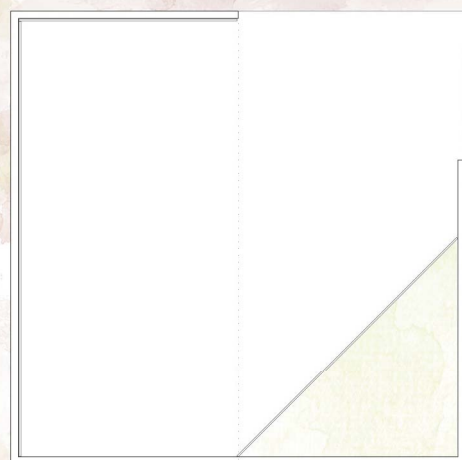


ALZADO LATERAL IZQUIERDO

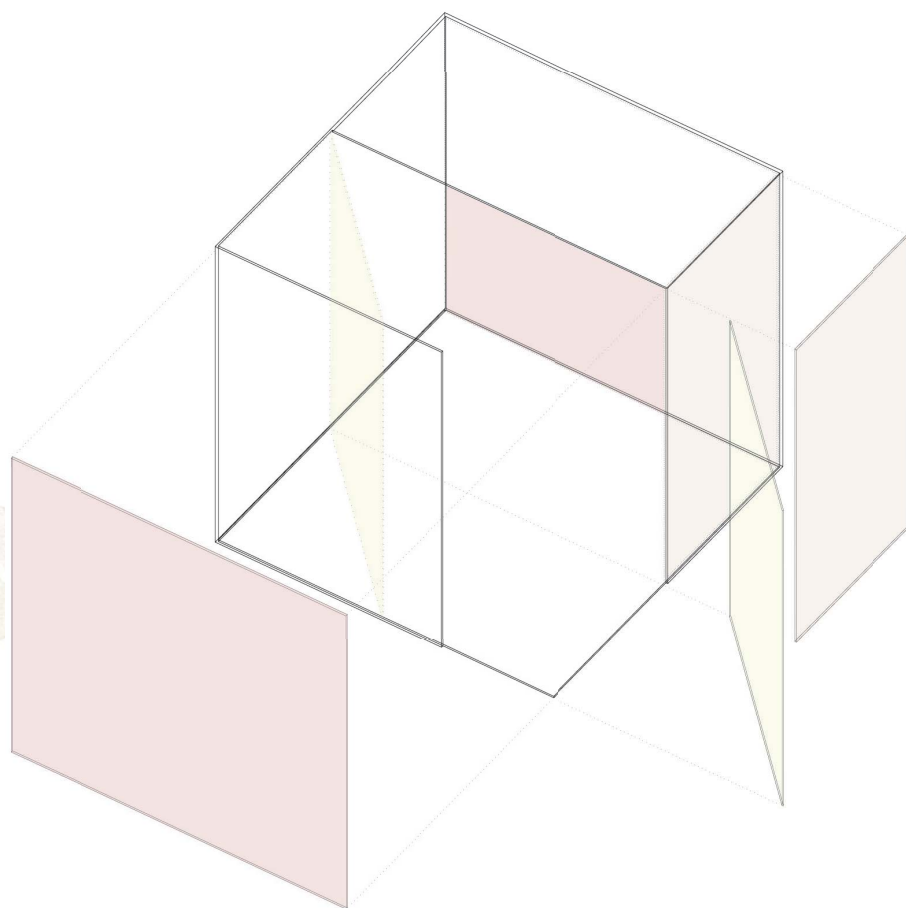


ALZADO LATERAL DERECHO

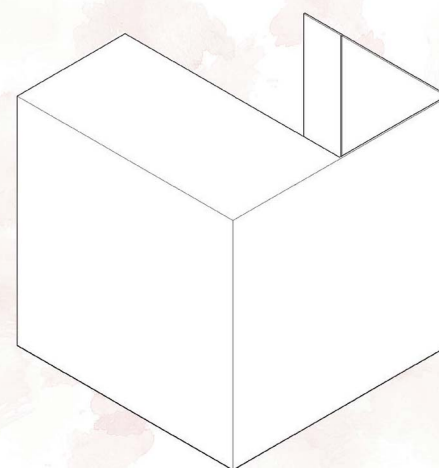
E: 1/100



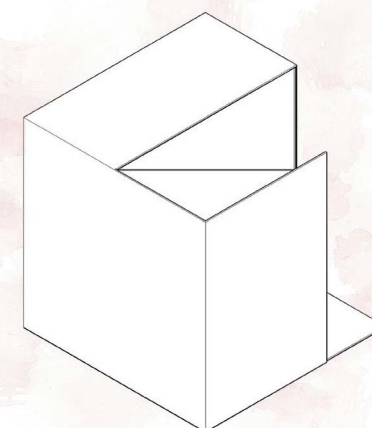
PLANTA E: 1/100

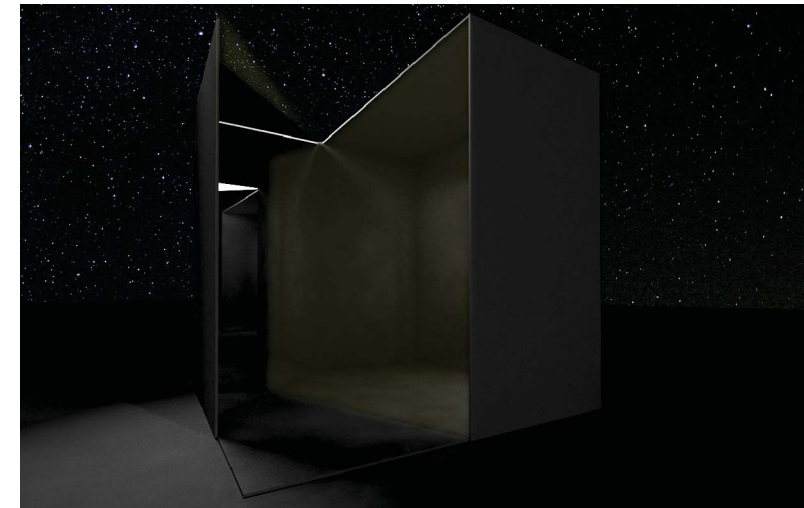
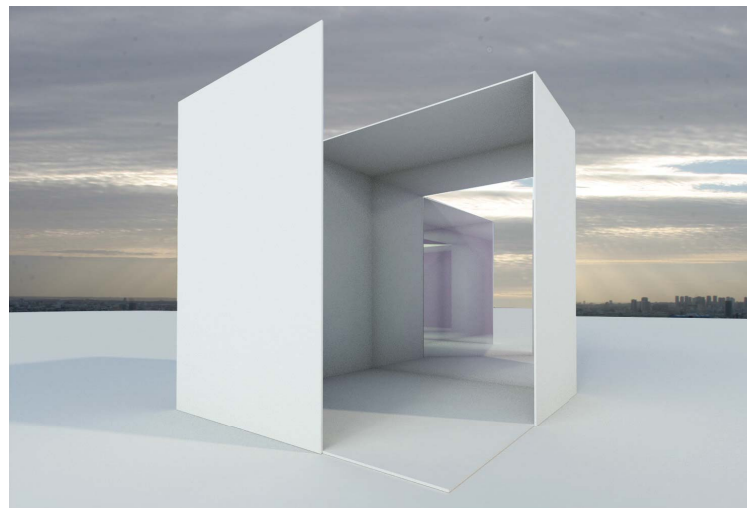
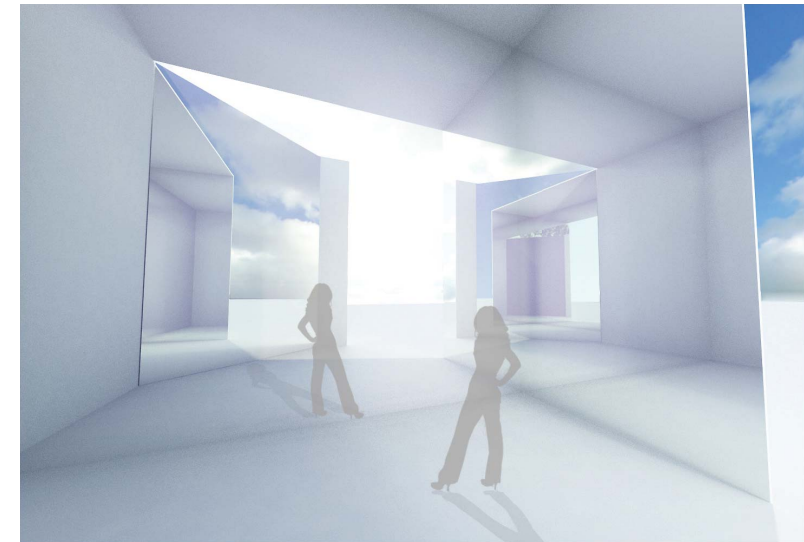
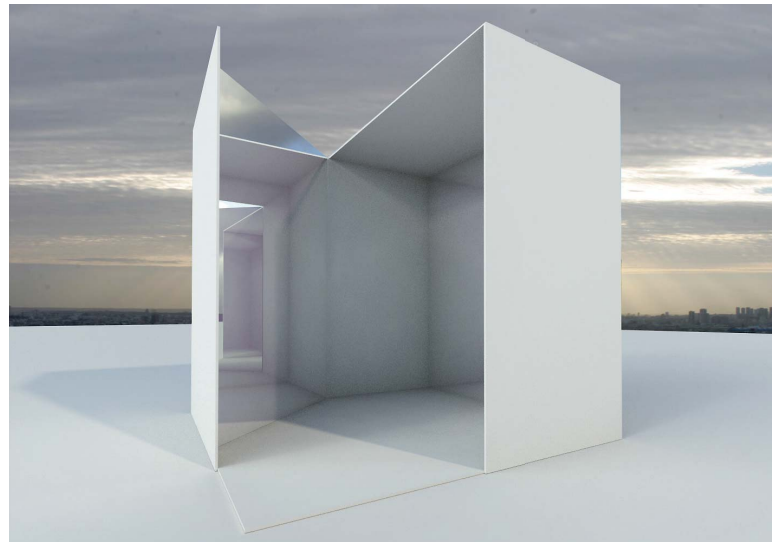
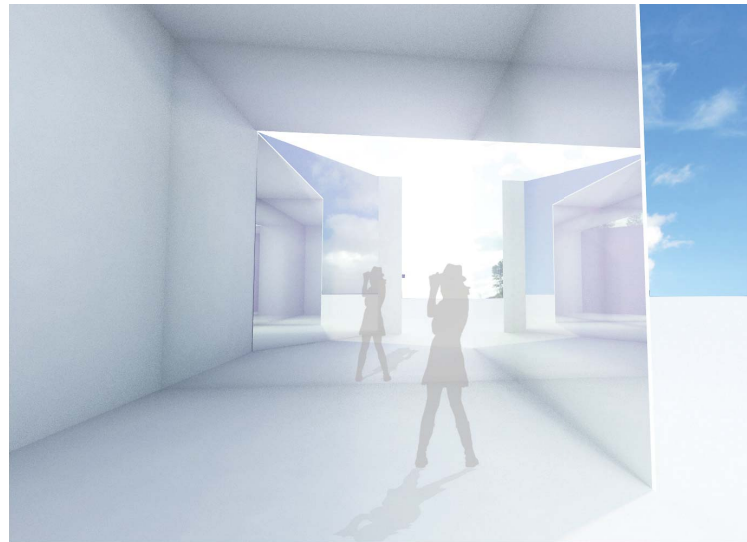


POSICIÓN ESPEJOS



VOLUMETRÍA





Vistas interiores, volumétricas en diferentes momentos del día.