

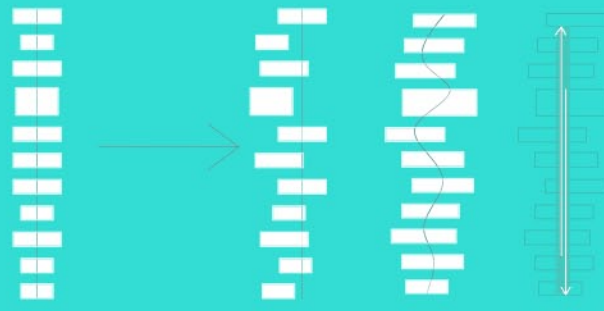


“Una Torre para volar”

Desde un punto de vista antropológico el hombre se subía a las alturas, a los árboles, para protegerse de los depredadores.

Aunque aparentemente las circunstancias han ido cambiando, de niños anhelamos una cabaña elevada del suelo. Crecemos y seguimos buscando ese refugio convertido en meta, mediante la escalada, el alpinismo, incluso experimentamos la sensación de volar a través de deportes aéreos. O sino, ¿a quién no le ha atraído seguir el camino hasta la cumbre de la montaña o simplemente subir a una azotea para contemplar una nueva perspectiva? Recalcar con esto, que consciente o inconscientemente seguimos buscando la altura. Una altura en la que nos gusta estar porque sigue habiendo depredadores. Nuevos depredadores causados por la sociedad y por uno mismo, ya que el estrés, responsabilidades y obligaciones presentan una potente fuerza de gravedad, mientras que la libertad, las oportunidades y los sueños siempre serán ingrávidos.





MODELO ALZADO

Cloud-dream
Una sucesión ilimitada de cajas de suaves aristas y varios tamaños, que escapan del apilamiento vertical para posicionarse en las alturas, de forma liviana e independiente unas de otras. Se trata de un sistema permeable de células en suspensión, diluidas en su contexto, al mimetizarse con las nubes.

Aquí cada cual vive su sueño, y el famoso tópicos deja de serlo, para convertirse en el sueño común que todos comparten; "vivir en las nubes".



Annika#
Compartir su vivienda con todos los felinos que pueda rescatar.

Xisco#
Encontrar la fórmula de como vivir sin trabajar.

françois & Sofía#
Crear un b-artgallery donde tengan lugar exposiciones inolvidables.

Ana#
Nunca dejar de aprender ni perder la curiosidad.

Carla#
Yoga-house donde cultivar cuerpo y mente.

Aurelia#
Independizarse...

Cristina & Alberto
Vivir en un loft con piscina climatizada y vistas despejadas.

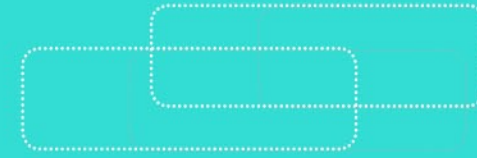
Javier & Nacho#
Recorrer el mundo juntos y volver a casa sin que nada haya cambiado.

Daniel#
Disfrutar del mejor cine al aire libre y convertirse en actor.

Marta#
Compartir piso con sus grandes amig@s.

Sylvia#
Ver el mar al despertar y no perderse nunca una puesta de sol.

Mónica#
Salvar a personas a través de la acupuntura.



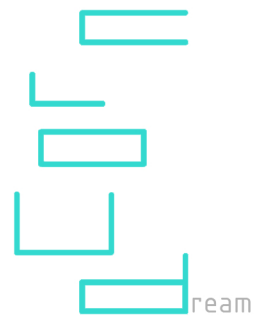
Leonardo da vinci#
Volar, volar, volar...



Tú# ¿Cuál es tu sueño?

SKYLINE

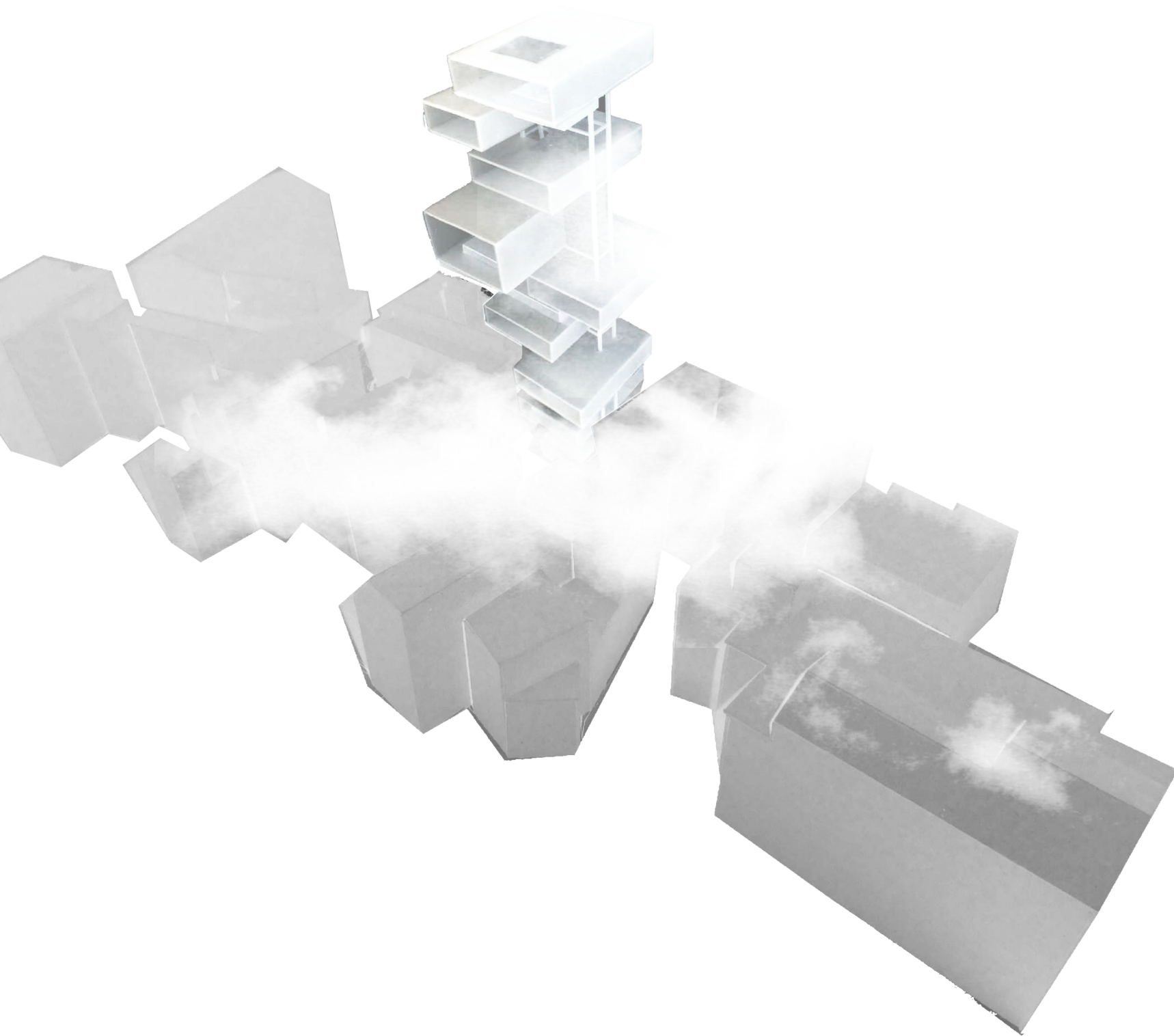




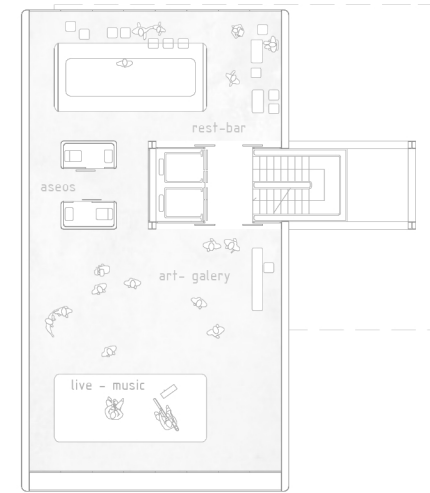
Configuración espacial

Las cajas- nube presentan una distribución versátil y dinámica, alejada de la compartimentación. El mobiliario móvil y en suspensión a través de tensores, enfatiza el ideal de ingravidez.

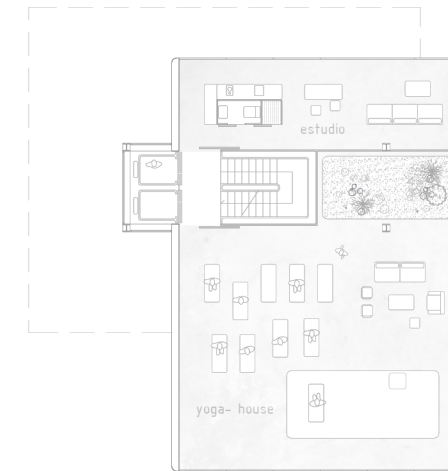
Se trata de espacios polivalentes, en los que es posible crear ámbitos diferenciados a través del mobiliario, adaptables a los sueños y estados de cada uno.



planta_10/+68.65m
e 1/300

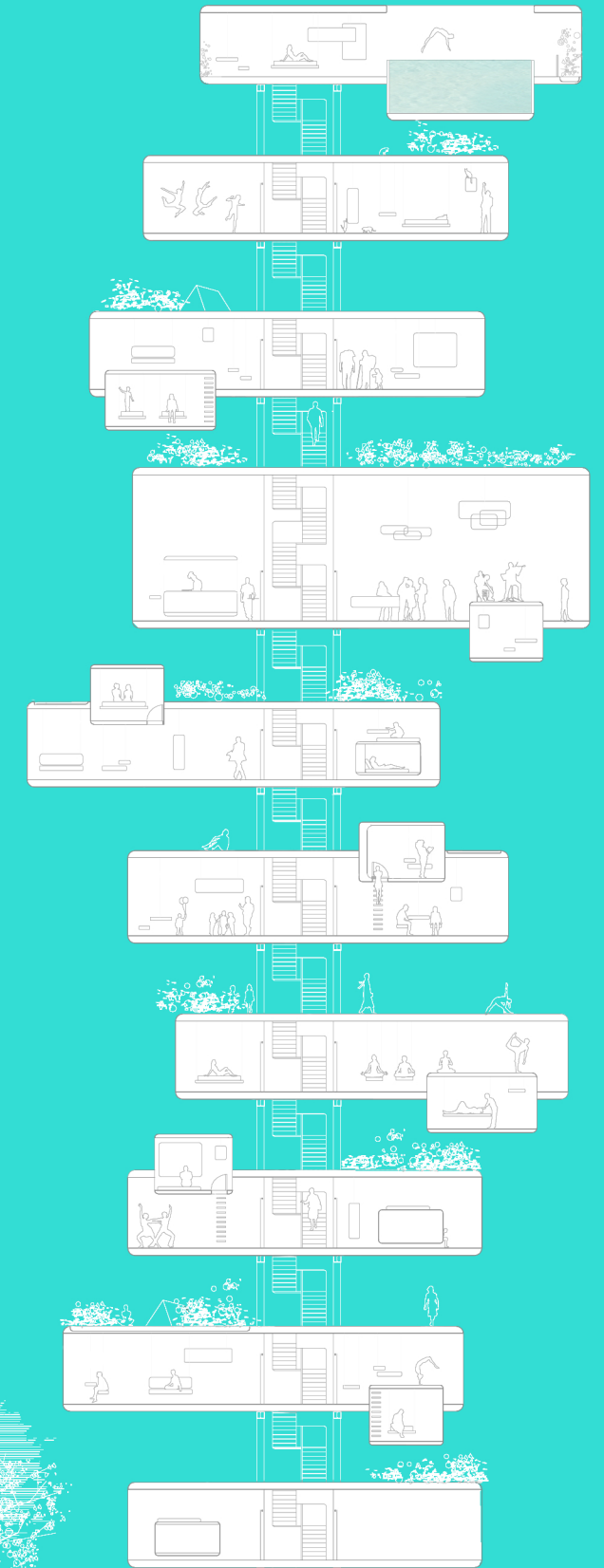


planta_07/+45.90m
e 1/300



planta_04/+26.21m
e 1/300

SECCIÓN PLANTAS





Alan Eustace salto en paracaidas



ESTRATOSFERA

Vuelos comerciales



09 km

TOPOSFERA

Monte everest

06 km

Gansos indios



muestra de bacterias



03 km

Mariposas monarca



Cloud Lab



Burj Khalifa



NIVEL DEL MAR

