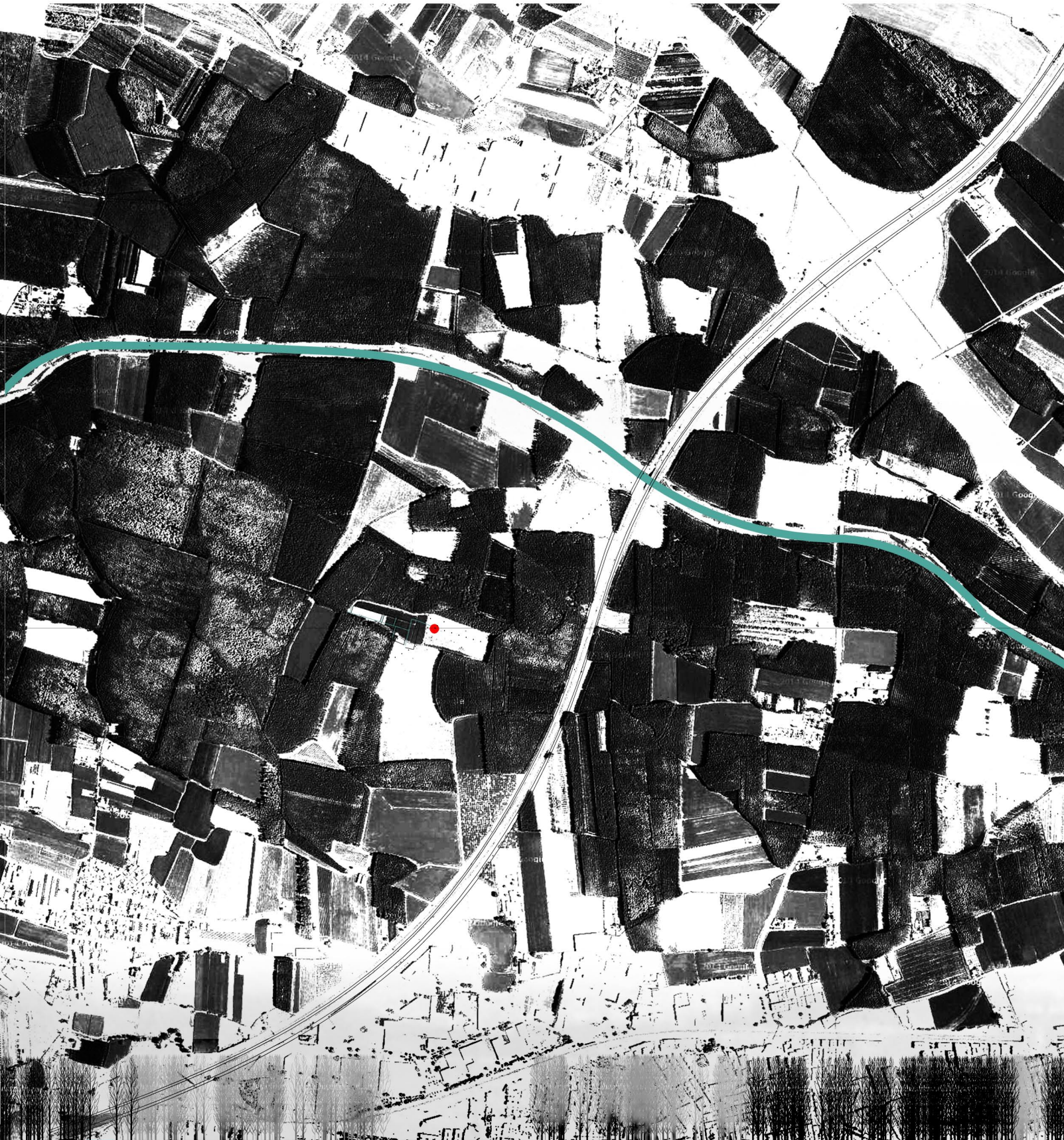


# UNA TORRE PARA VOLAR



Tuve la suerte de encontrar, cuando caminaba por un maravilloso territorio agrícola, un curioso lugar, habitado por un personaje singular. Este lugar le servía de morada y al mismo tiempo respondía a necesidades para la agricultura como regar, recolectar agua, almacenar aperos, etc.

Confuso por la naturaleza de aquella construcción, no dude en preguntar a esta persona la razón de aquella tipología. Este, me invitó a descansar allí y me explicó su razón:

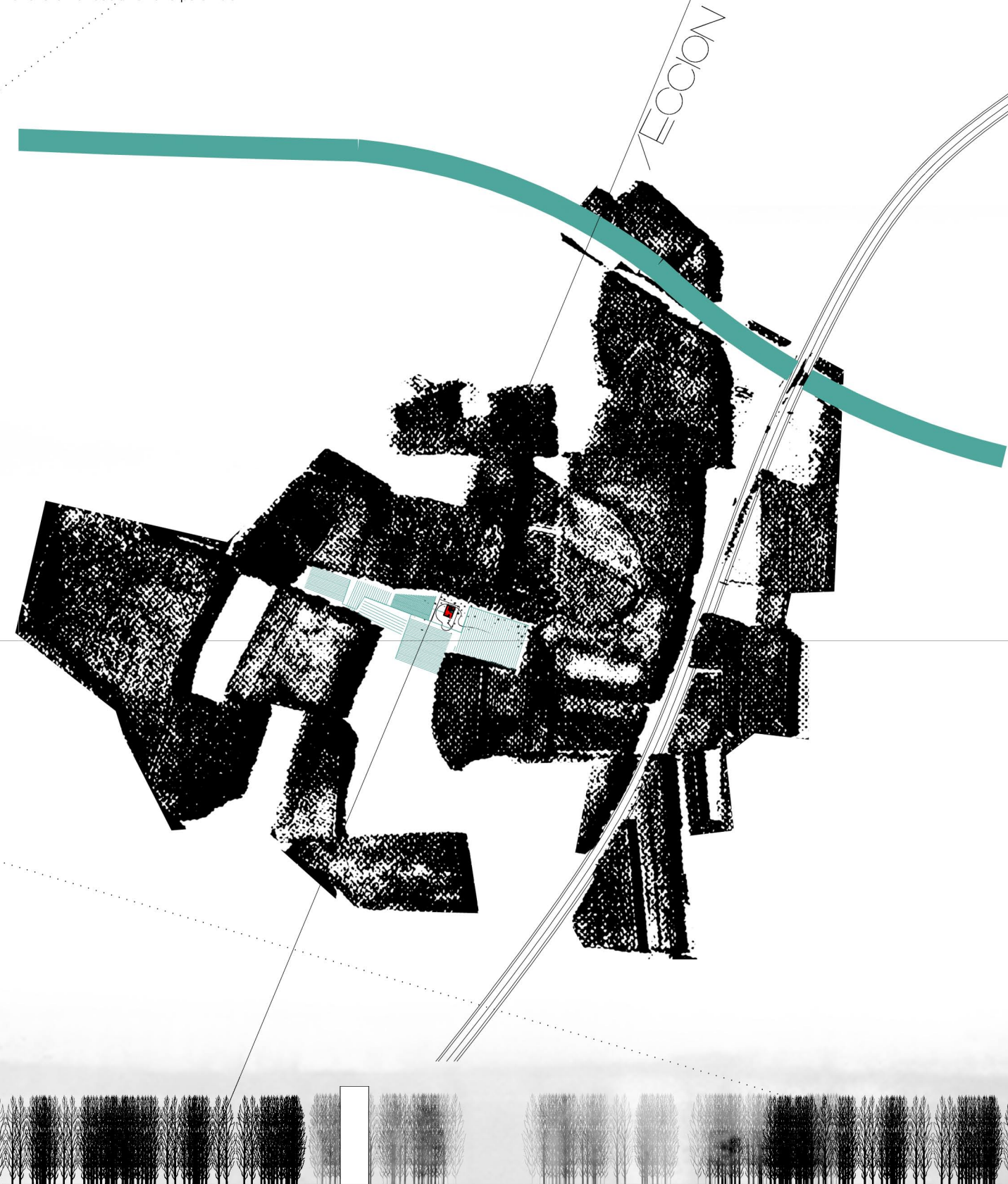
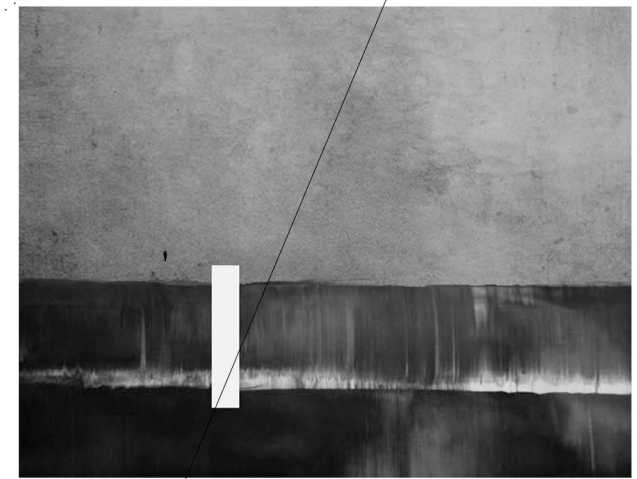
Cuando le pregunté sus razones, las de un hombre que vive de la tierra, la trabaja y toca con sus manos cada día, este me contestó lo siguiente:

"¿Qué significa comer a 4,80 m del suelo? ¿Y dormir a 11 m de la tierra? ¿Tiene la misma relación con la tierra una persona que habita en la rasante, que otro (por ejemplo un urbanita) que tiene su casa en una tercera planta de un edificio?

¿puedo evadirme de la vinculación que tengo con el terreno si asciendo y me alejo de este, encontrado una relación que vaya más allá de lo físico?

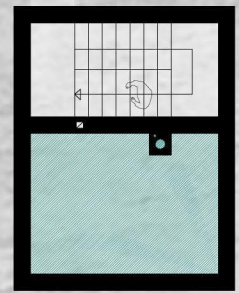
¿Que ocurre si subiese más alto pues? ¿Podría llegar a una cota, donde el dominio del paisaje me hiciese volar sobre el mismo?

Tendría entonces una torre para volar."

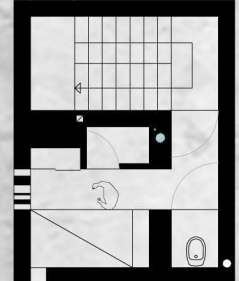




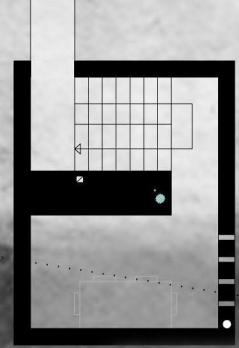
PLANTAS



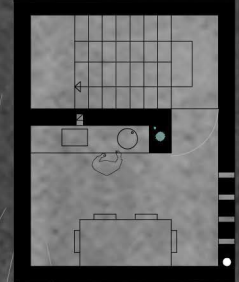
14,60 m



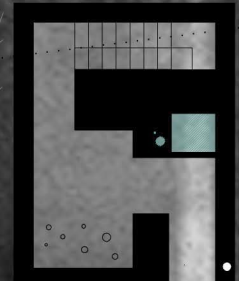
11,20 m



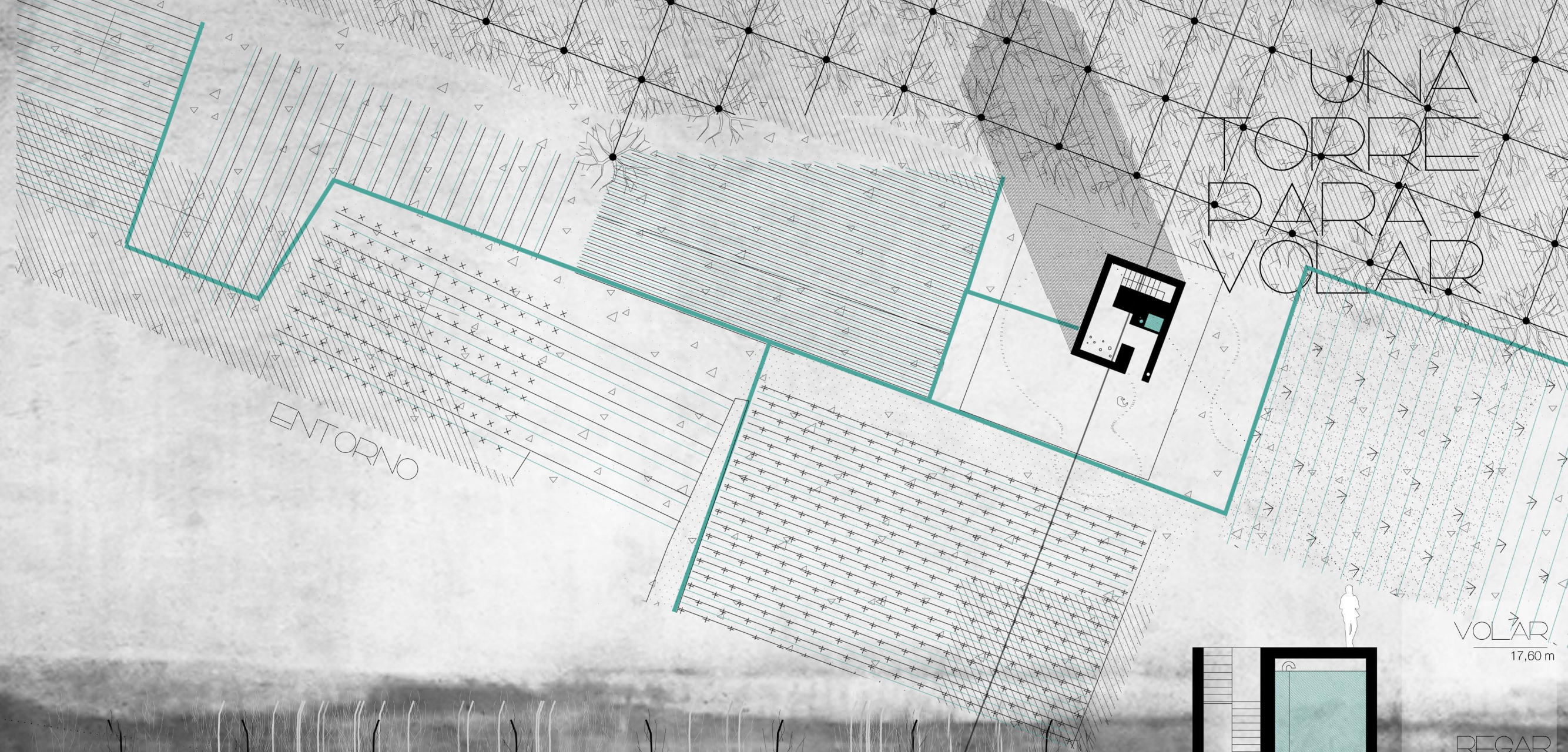
9,60 m



4,80 m



0,00 m



ENTORNO

UNA  
TORRE  
PARA  
VOLAR

VOLAR  
17,60 m

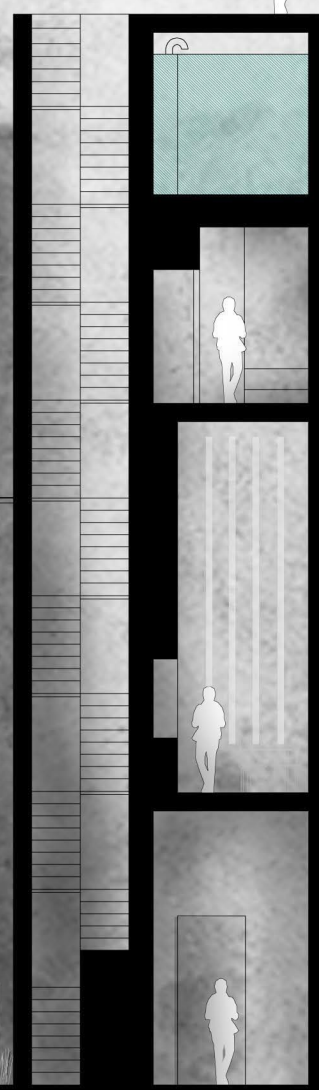
REGAR  
14,60 m

DORMIR  
11,20 m

MIRAR  
9,60 m

COMER  
4,80 m

GUARDAR  
0,00 m

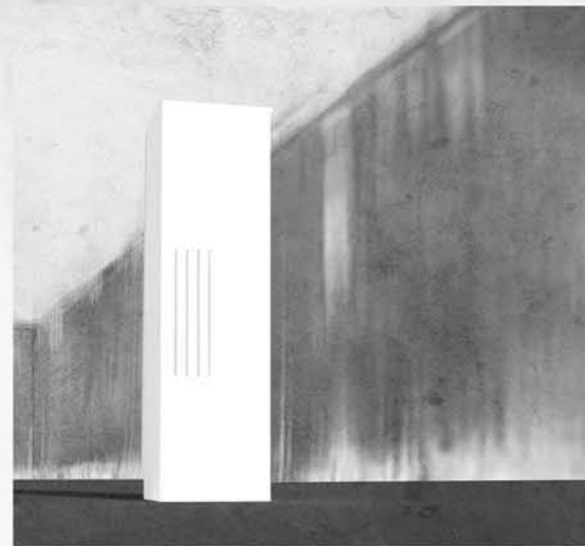




# UNA TORRE PARA VOLAR



VISTA INTERIOR



VISTA LATERAL



TORRE DE LA INFANTA



VISTA SUPERIOR



# UNA TORRE PARA VOLAR

ENVAYO/ DE VACIADO

