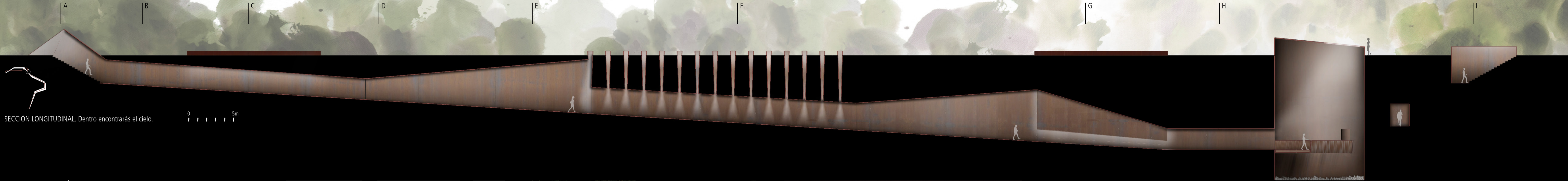


HOMENAJE A THOREAU

"Para ceñirme a mi propia experiencia, mi compañero y yo —porque a veces llevo un compañero—, disfrutamos imaginándonos miembros de una orden nueva, o mejor, antigua: no somos Caballeros, ni jinetes de cualquier tipo, sino Caminantes, una categoría, espero, aún más antigua y honorable. El espíritu caballeresco y heroico que en día correspondió al jinete parece residir ahora —o quizás haber descendido sobre él— en el Caminante; no el Caballero, sino el Caminante Andante. Un a modo de cuarto estado, independiente de la Iglesia, la Nobleza y el Pueblo."

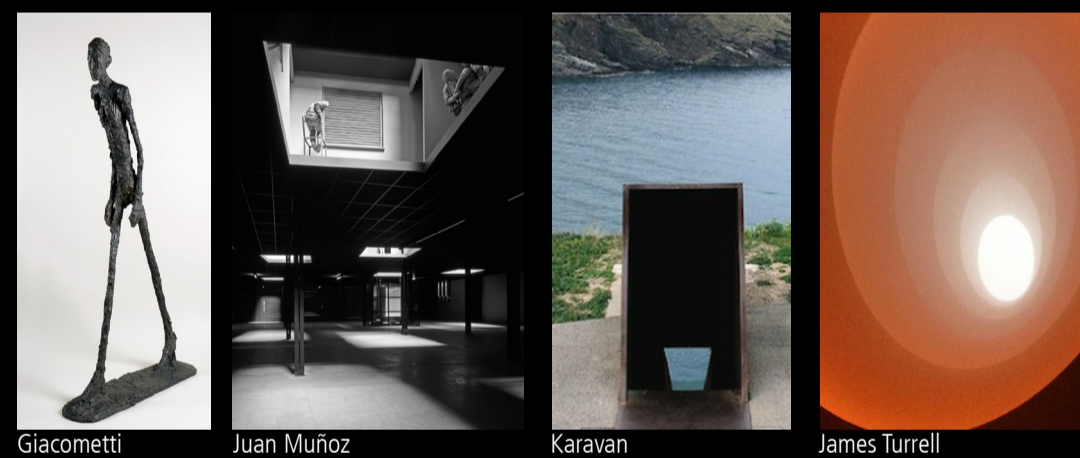
Caminar. Henry David Thoreau.



SECCIÓN LONGITUDINAL. Dentro encontrarás el cielo.

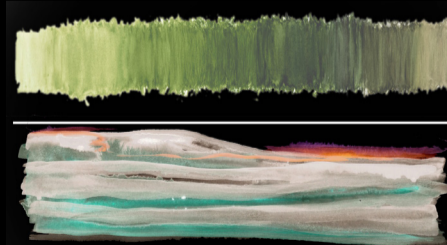
UNA CAPILLA PERIPATÉTICA

Conocidos como seguidores de Aristóteles, los peripatéticos meditaban, reflexionaban y debatían mientras caminaban. Etimológicamente, el prefijo (peri = alrededor), el verbo (patein= deambular) y el sufijo (ico = relacionado con). Este tipo de reflexión ha sido llevada a cabo por artistas, pensadores y escritores como Machado, Thoreau, W. Benjamin y por supuesto Aristóteles. Frente a una meditación contemplativa, se propone un caminar pausado como forma de introspección.



VERTICALIDAD FRENTE A HORIZONTALIDAD

Se entiende el proyecto de Canopia Urbana como un espacio eminentemente horizontal cuya cobertura vegetal está estratificada según usos y densidades. En respuesta a esta interpretación y con la intención de no tener una presencia notable en el futuro parque se excava en la tierra para ocultarse y tener un impacto mínimo.



LA EXPERIENCIA. EL VISITANTE

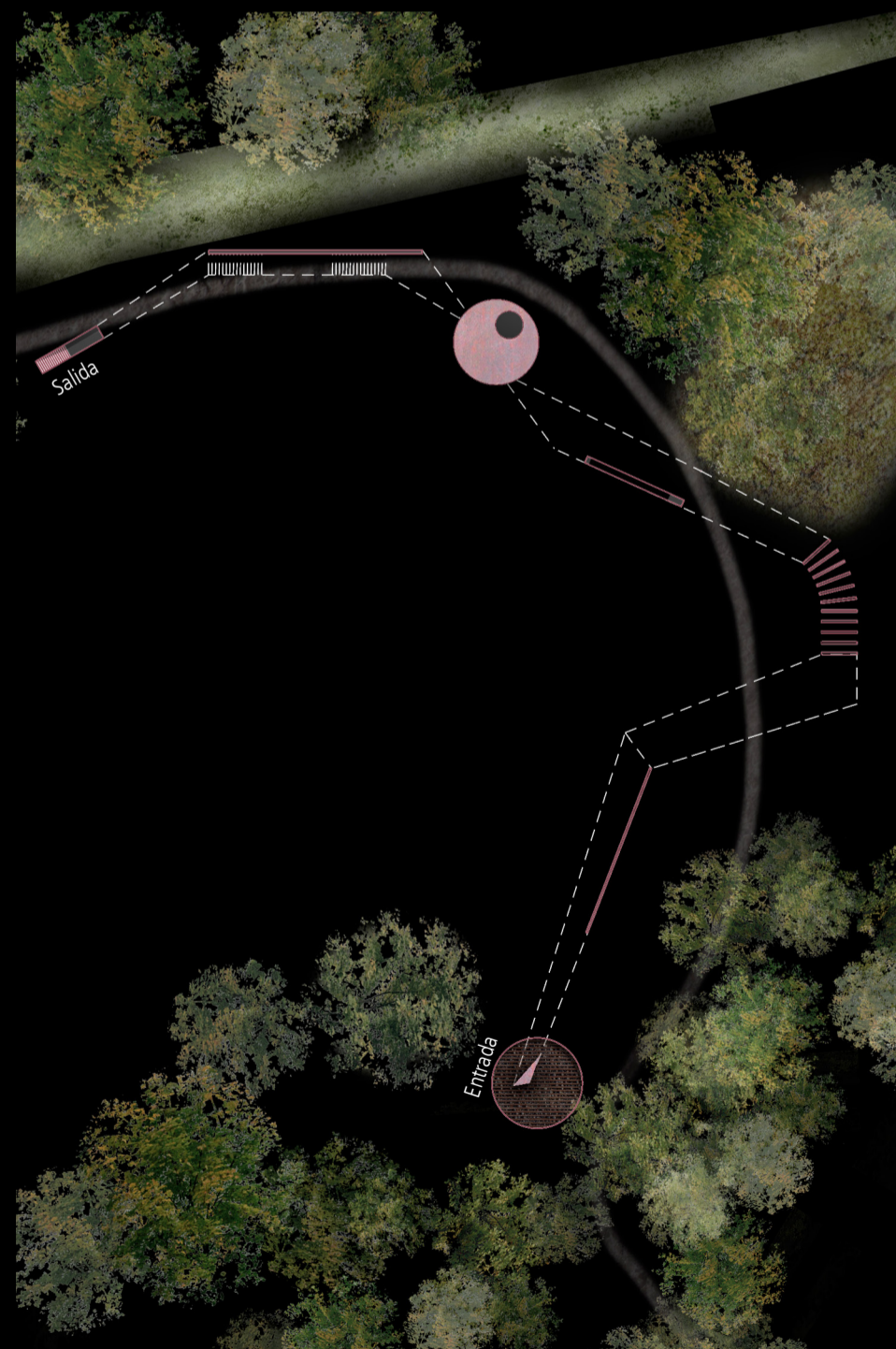
Como Caminante Andante, el visitante encuentra una sucesión de espacios que engloban luz, sonidos, silencios, texturas y miradas cruzadas una vez dentro de la tierra. Unas grietas provocan la entrada para acentuar ese viaje interior que va a realizar el paseante. En palabras de Brancusi, "fue en la búsqueda donde descubrí que no hay que ir hacia arriba... sino hacia adentro". Frente a un objeto, se proponen atmósferas.

Este homenaje a Thoreau es el intento de dar al a los cinco sentidos la oportunidad de bañar sus pies en atmósferas ignoradas. Al menos durante unos minutos, facilitaremos la conexión con el yo, un yo ultrajado y vilipendiado por la rutina, la presión y el estrés urbano.



PLANO DE SITUACIÓN

Bordeando la gran clariana, sin querer ser protagonista pero complementando el lugar se sitúan las grietas abiertas. Estar cerca de una perla de biodiversidad y del jardín húmedo para aumentar las propiedades sensoriales.



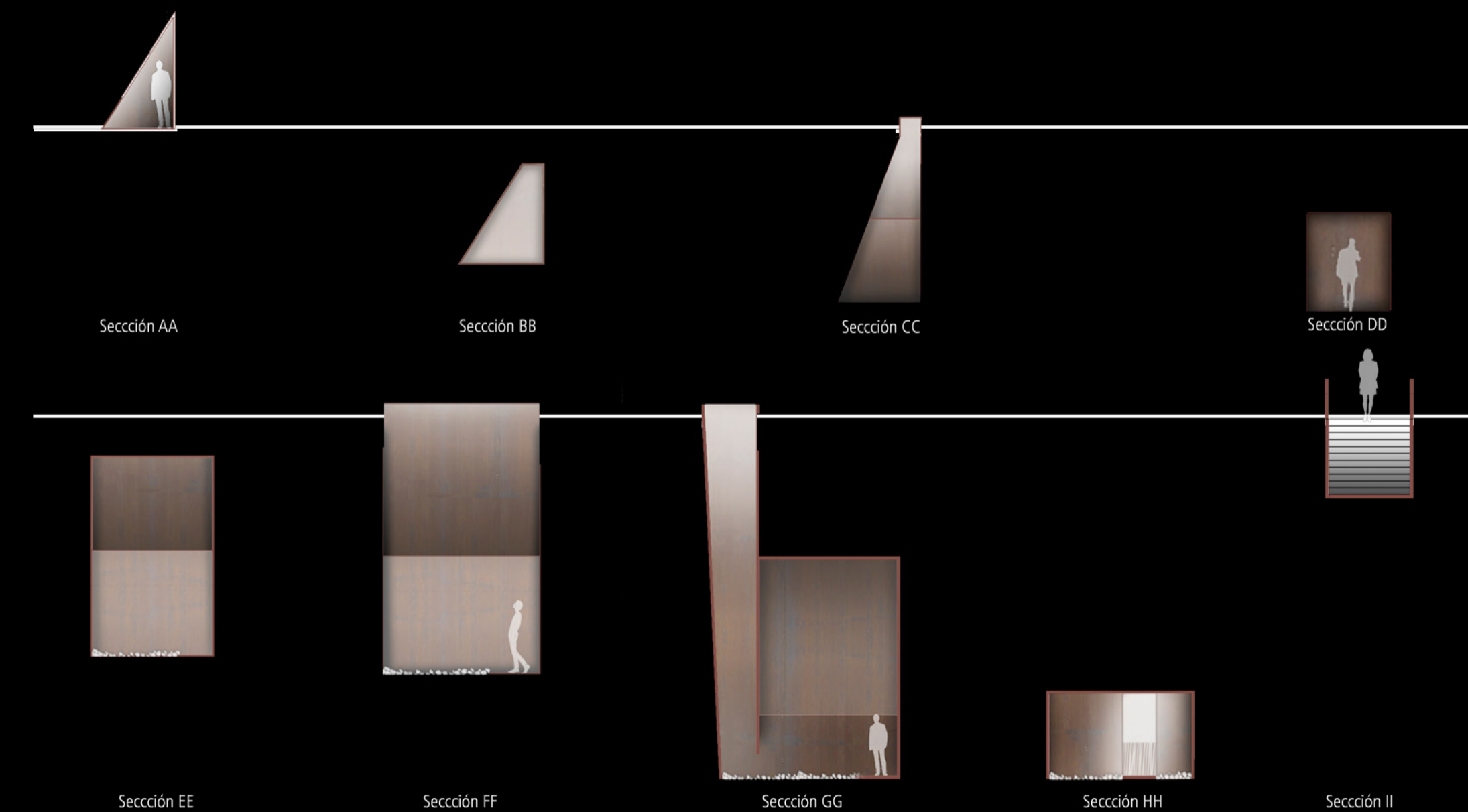
SUELO CONTINUO. PLANTA

Al exterior se minimiza la intervención y solo unas pequeñas grietas aparecen para filtrar la luz. El cilindro principal se asoma para ser mirado invitando a ser descubierto.



ESPACIO CENTRAL. Tallar la niebla.

SECCIÓN TRANSVERSAL. La luz en transición



MATERIALIDAD

