

MEDITAR [EN] TRÁNSITO

ES POSIBLE PARARSE A PENSAR, PERO TAMBIEN ES RECONFORTANTE PENSAR A LARGO DE UN TRÁNSITO, DONDE LA CONTEMPLACIÓN, MUTABILIDAD Y MATERIA VISTAN AL INDIVIDUO... Y QUE MEJOR MANERA QUE DESDE UN EDIFICIO QUE SIEMPRE ESTUVO AHI.

[DESDE UN ELEMENTO ORDINARIO], CREAR ALGO EXTRAORDINARIO

¿Por qué hay que ubicar una capilla laica como un hito más de la plaza? ¿Por qué no en lugar de eso, elegimos un edificio existente en la zona, al azar, paramos su demolición y nos adueñamos de él? Esto nos va a permitir convertirnos en espectadores de la conquista por parte de la vegetación de la Plaza de las Glorias hasta convertirla en esa interesante Canopia Urbana desde un elemento que... "siempre estuvo ahí"

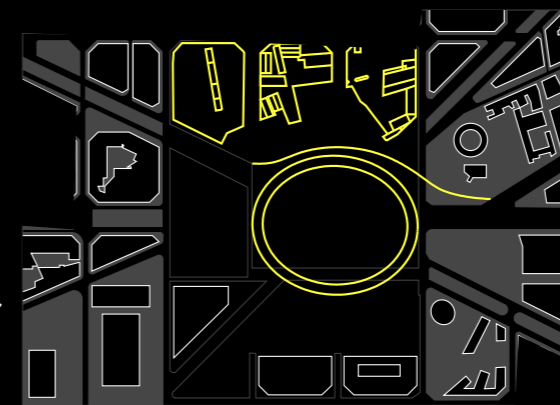


diagrama de las preexistencias antes de la Propuesta de Intervención en la Plaza de las Glorias y elementos que van a ser demolidos

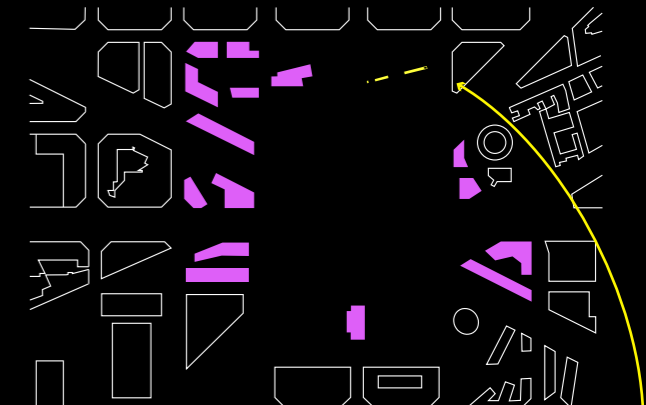
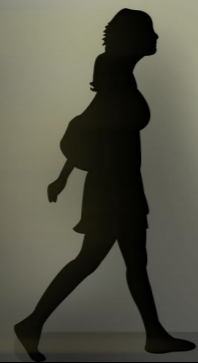
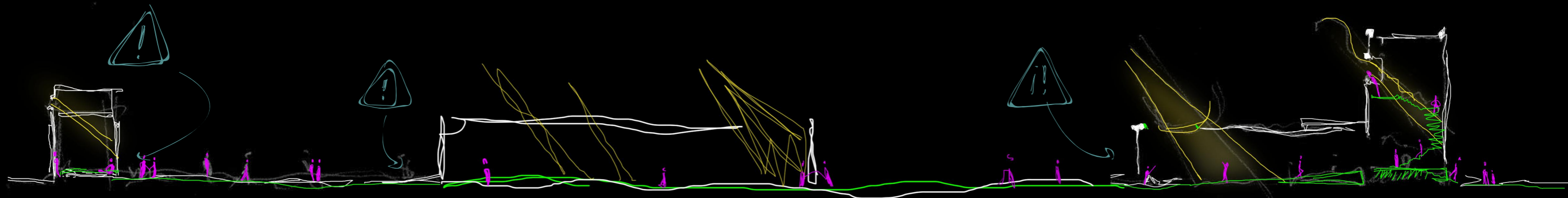


diagrama de las futuras edificaciones de la Propuesta para la Plaza de las Glorias y edificio elegido "cualquiera" elegido para ser mantenido y dialogar con el tiempo





DETECTAR EDIFICIOS ORDINARIOS EXISTENTES Y DESCONTEXTUALIZARLOS HASTA CONVERTIRLOS EN ESPACIOS DE MEDITACIÓN PARA CREAR UN RECORRIDO, UNA **CAPILLA LINEAL** EN LA QUE MEDITAR EN TORNO AL TIEMPO

[DESCONTEXTUALIZACIÓN] DE UN EDIFICIO "CUALQUIERA" QUE VA A PERMITIRNOS GENERAR UN ASCENSO A UNA TORRE, QUIÉN SABE SU ANTERIOR USO, PARA CONVERTIRLA FARO DE LA TRANSFORMACIÓN DE LA PLAZA

[TRANSGRESIÓN] DE UN EDIFICIO "CUALQUIERA" QUE VA A PERMITIRNOS GENERAR UN RECORRIDO A SU TRAVÉS, Y CON ELLO FAVORECIENDO LA CREACIÓN DE UNA CAPILLA LAICA, DONDE NO SÓLO PODER PARAR SI NO TAMBIÉN SE POTENCIE LA MEDITACIÓN A LO LARGO DE UN CRUCE O UN ASCENSO, EN UN EDIFICIO DONDE SE ESCENIFIQUE EL PASO DEL TIEMPO DE DIFERENTES FORMAS

[1. CURIOSIDAD] ¿Cuántas veces hemos entrado en edificios donde no estaba permitido el paso? Ese instinto curioso y afán de descubrimiento son lo que quieren adueñarse de esta torre, donde parar la contemplación y la meditación en tránsito para generar un acceso improvisado y recibir información a través de una ventana existente

[PRE]-[POST] EXISTENCIA

[2. LUZ] Inevitables referencias a Gordon Matta Clark en su forma de adueñarse de edificios ordinarios para hacerlos extraordinarios. En el proyecto se pretenden generar potentes entradas de luz mediante una transgresión del edificio que cree un clima recogido y oscuro pero con un haz de luz que potencie su materialidad

[3. MUTABILIDAD] La potencia de desnudar un edificio permite también vestirlo y desvestirlo con intervenciones artísticas que favorezcan este clima de pensamiento e introspección transitable a lo largo del tiempo



MUCHAS VECES CAEMOS EN EL ERROR DE CONTARLO TODO. EN EL MUNDO DE LA CONTEMPLACIÓN
ES MUCHO MAS SUGERENTE **ESCRIBIR UNA HISTORIA INACABADA..**