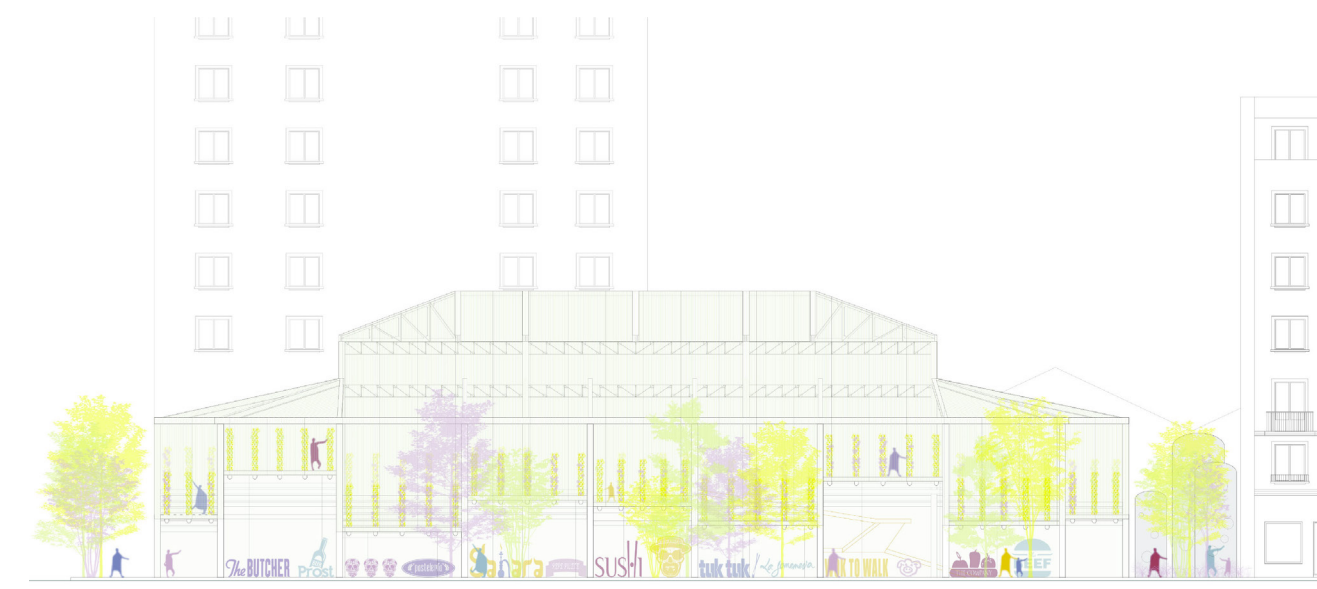
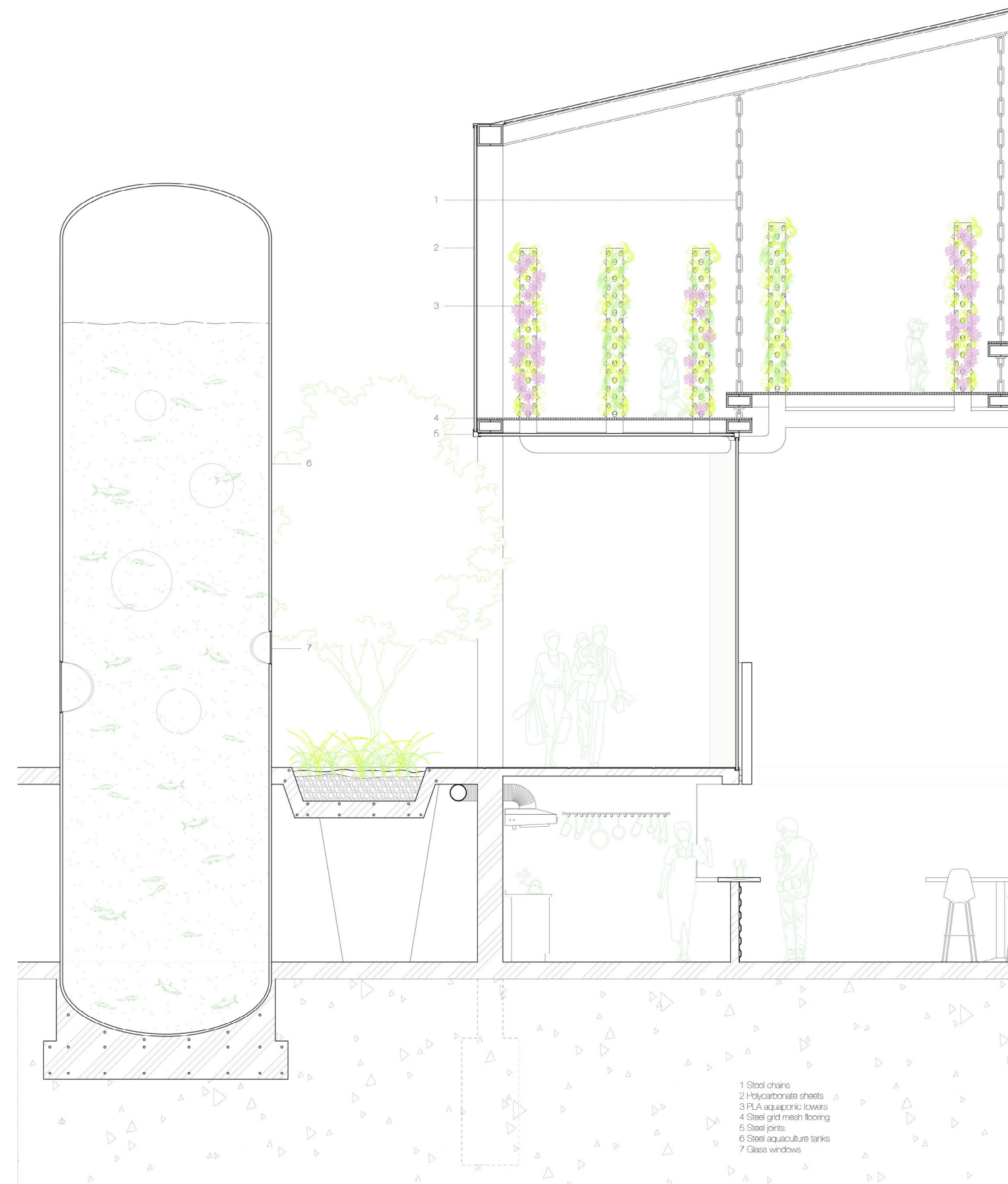
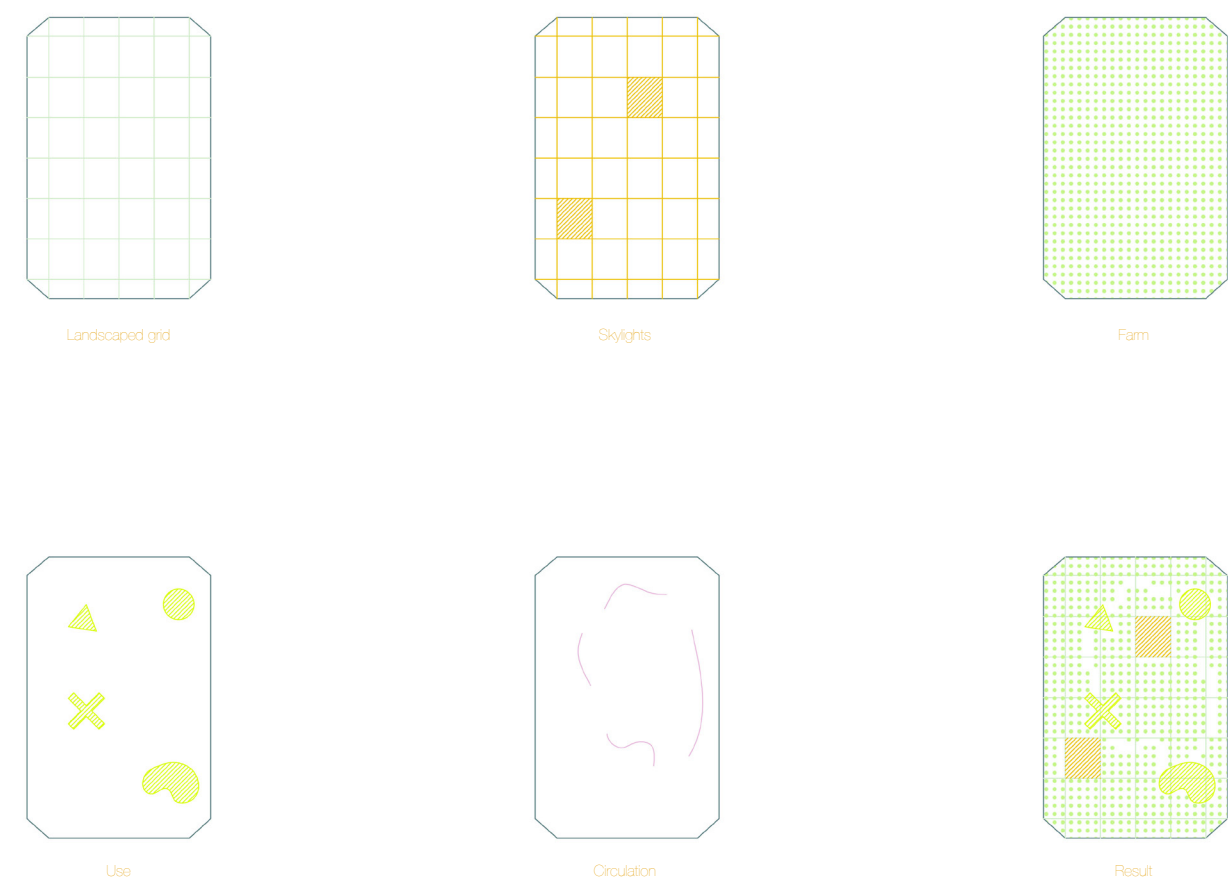


# VALLEHERMOSO MARKET

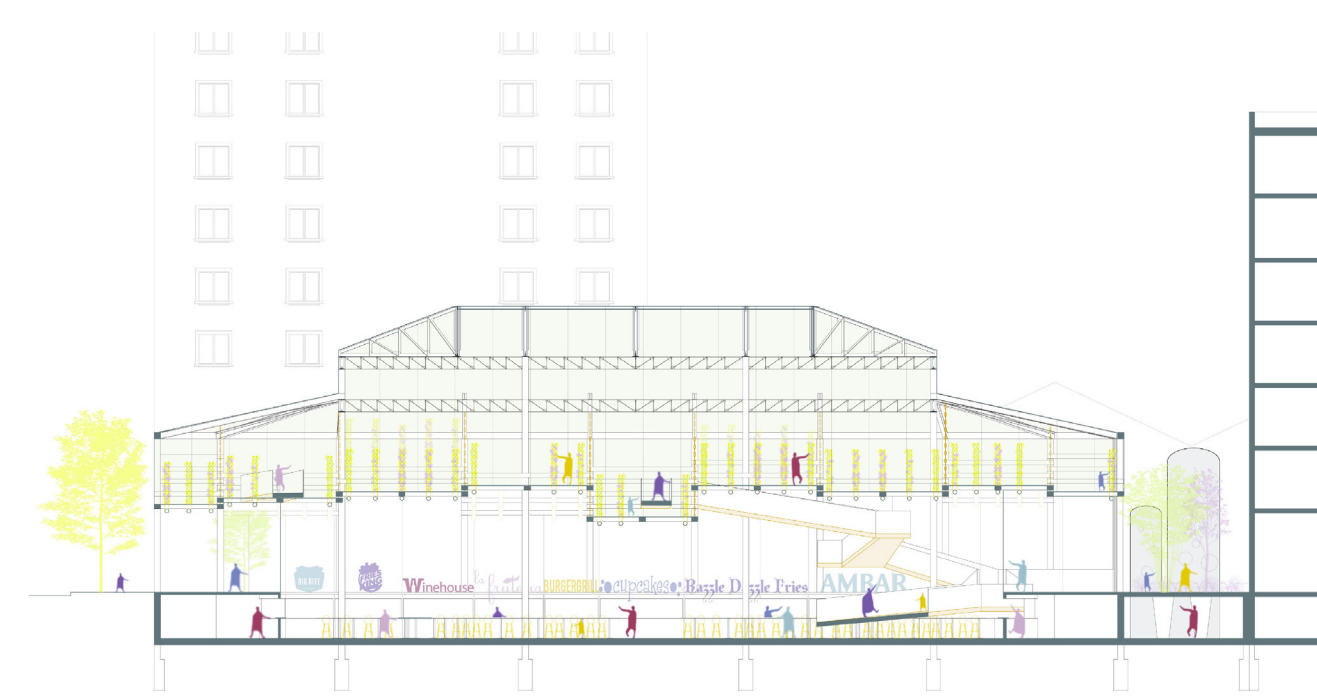
El Mercado de Vallehermoso en Madrid, sufre una lenta decadencia debido a su apariencia y su incapacidad de adaptación a los nuevos tiempos.

Por ello la propuesta comienza por desnudar el edificio y dejar la estructura descubierta, creando una permeabilidad visual, entre el exterior y el interior. El proyecto continua, creando una nueva piel alrededor del mercado en forma de granja urbana, generando una simbiosis entre el mercado y la nueva fachada, que se encarga de producir un producto fresco, del que saldrá beneficiado el mercado.

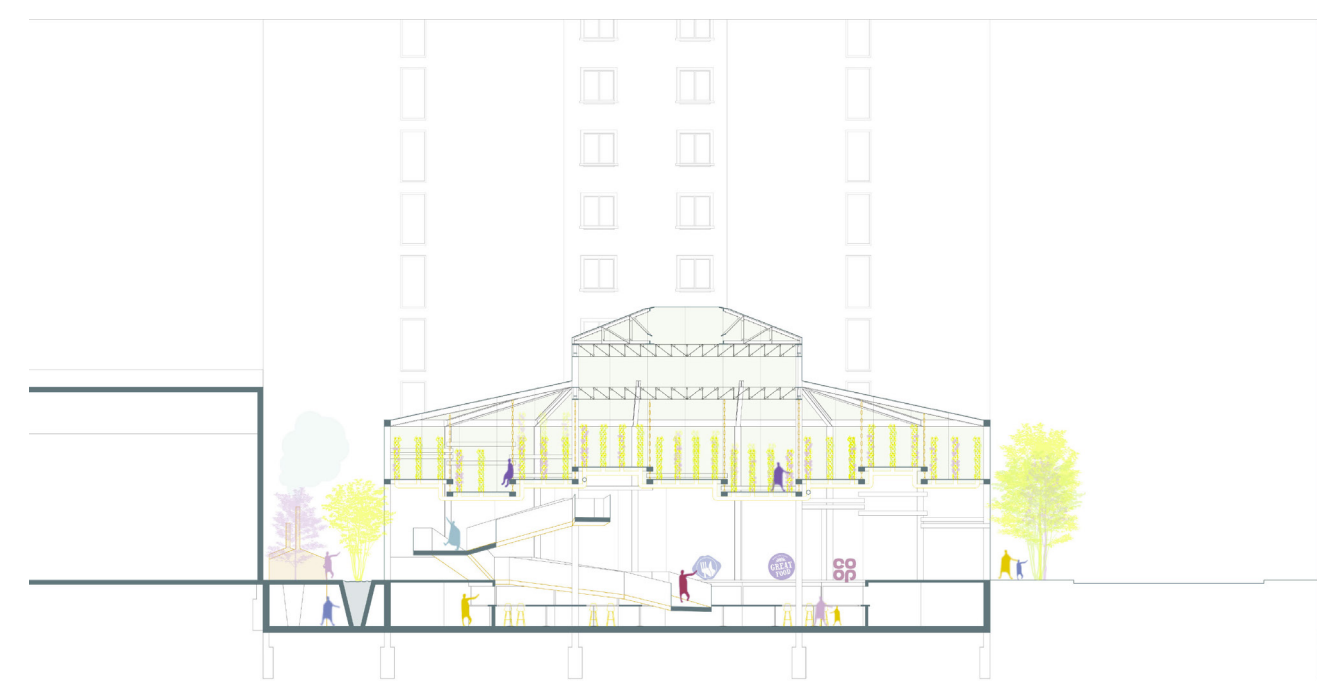
La idea es que el mercado tenga la capacidad de incubar un nuevo uso, en su volumen existente, ocasionando una granja y un espacio urbano en su parte superior, manteniendo el mercado en la parte inferior.



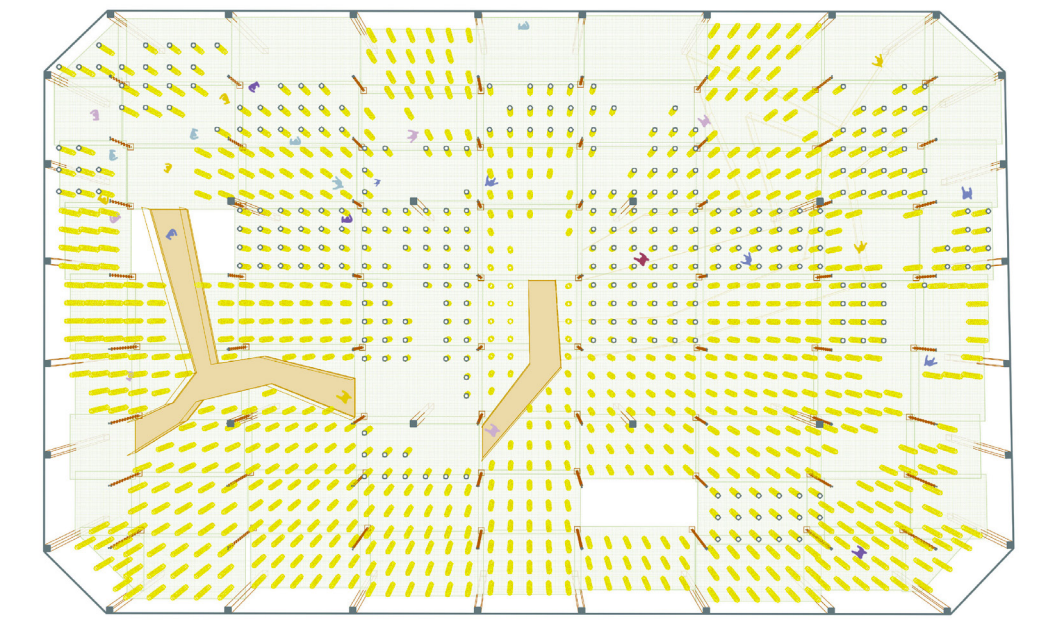
Elevation



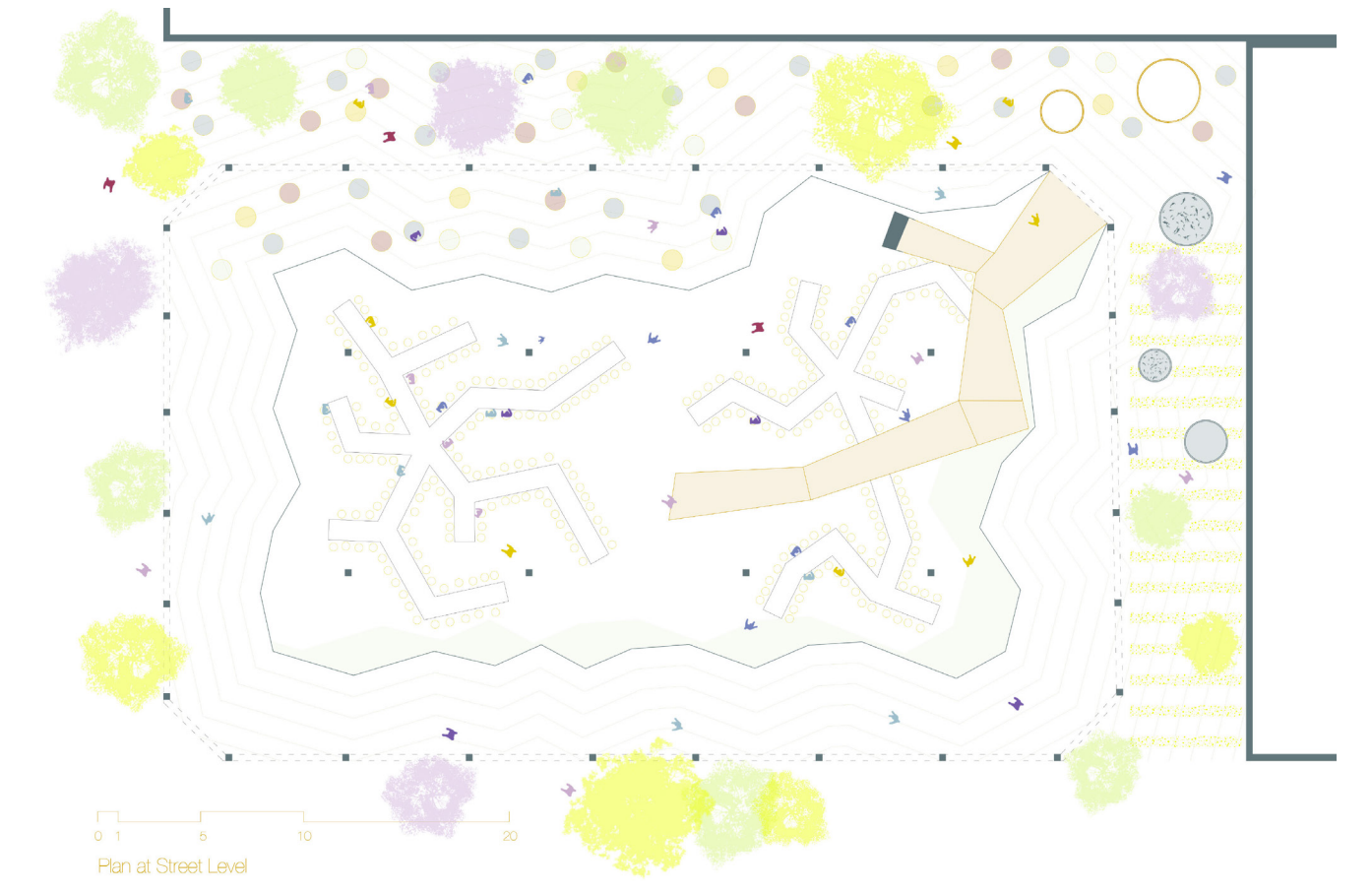
Longitudinal Section



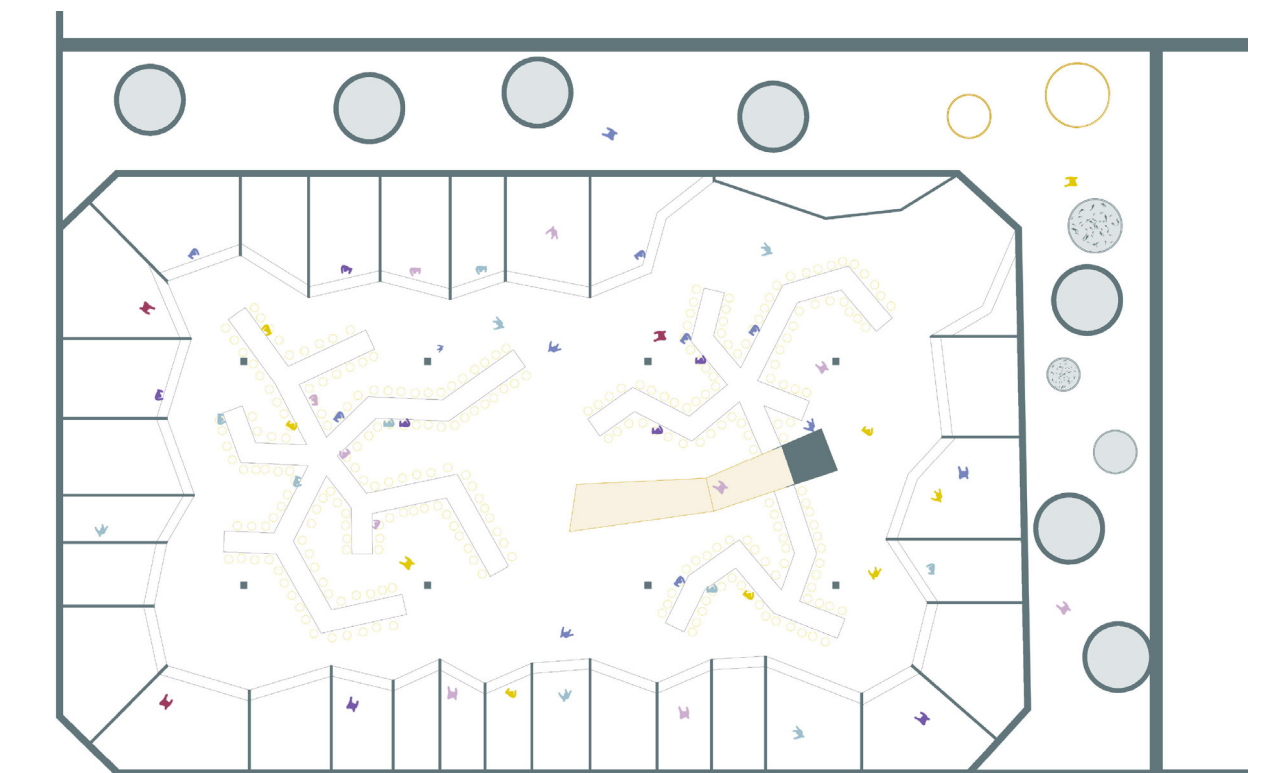
Cross Section



Perspective Plan of the Farm



Plan of Street Level



Market Plan

