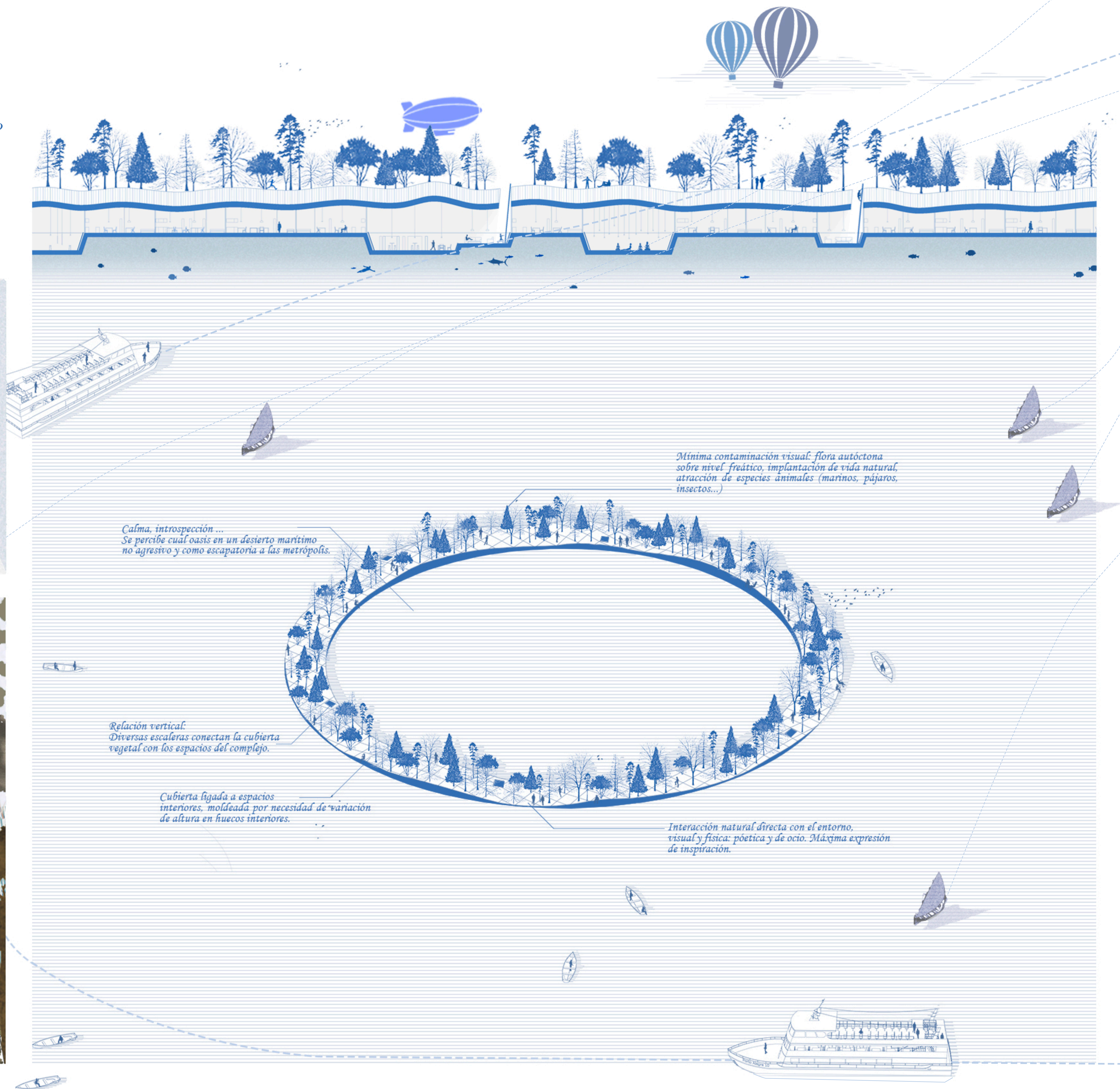
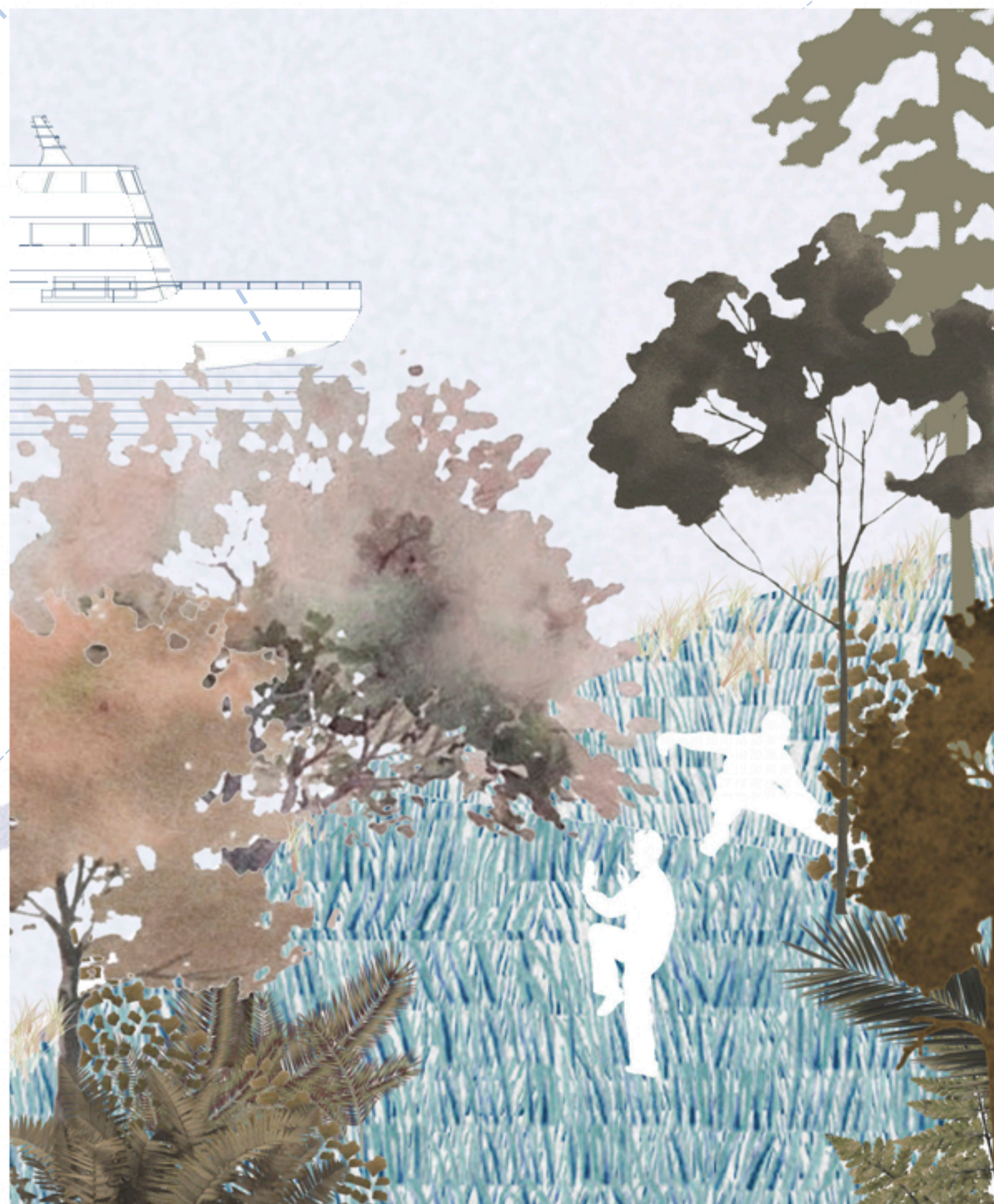
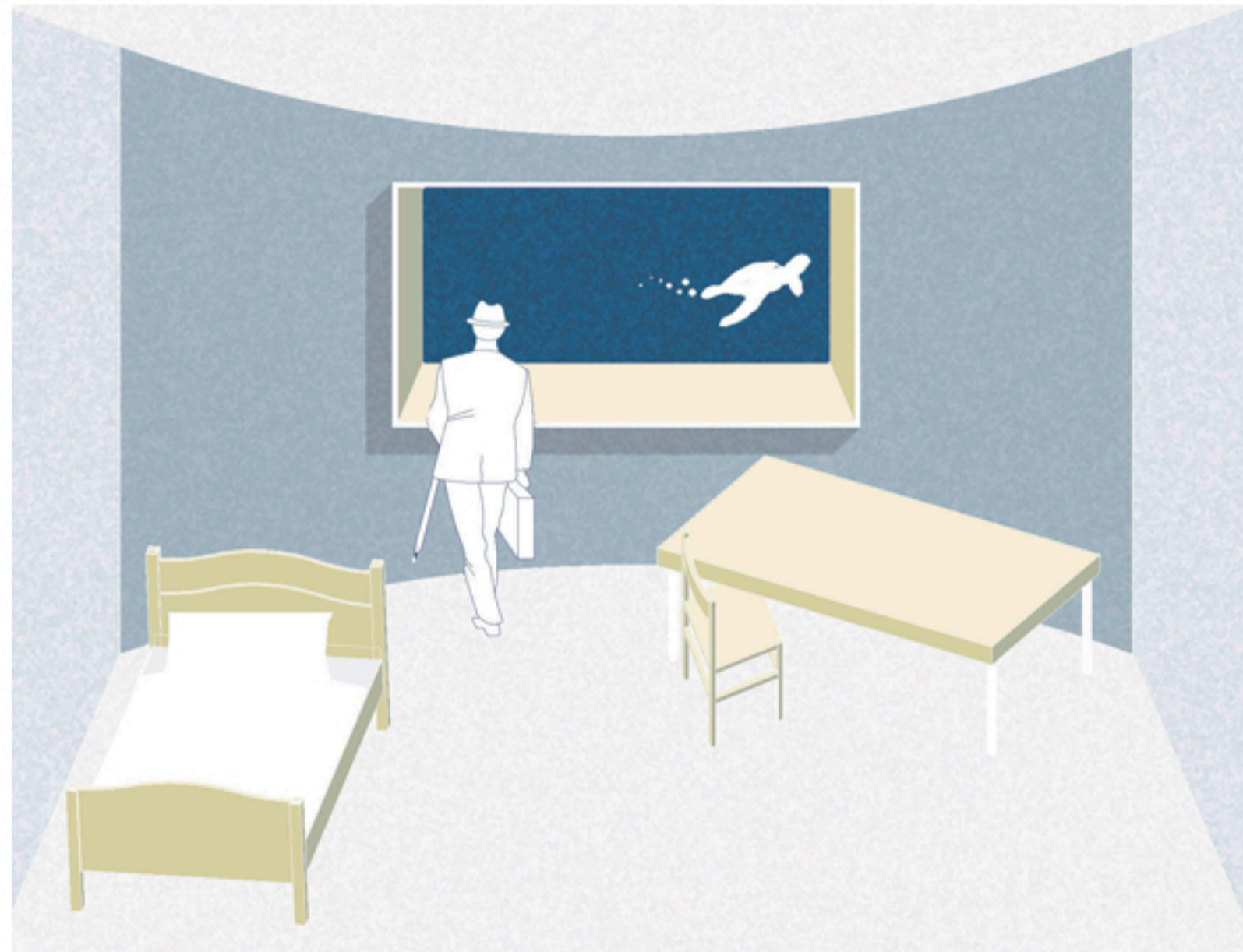


# “Mar Max”.

En un mundo de junglas de hormigón donde todo es caos, y olvidando los dos grandes problemas de la humanidad en el siglo XXI: el aumento demográfico y el cambio climático; en un mundo globalizado e interconectado donde estos cambios afectarán a todos los países del mundo sin excepción, la mar extiende su manto.



Calma, introspección ...  
Se percibe cuál oasis en un desierto marítimo no agresivo y como escapatoria a las metrópolis.

Relación vertical:  
Diversas escaleras conectan la cubierta vegetal con los espacios del complejo.

Cubierta ligada a espacios interiores, moldeada por necesidad de variación de altura en huecos interiores.

Mínima contaminación visual: flora autóctona sobre nivel freático, implantación de vida natural, atracción de especies animales (marinos, pájaros, insectos...)

Interacción natural directa con el entorno, visual y física: poética y de ocio. Máxima expresión de inspiración.