

Cabanon MIN/MAX- "Contracción / Dilatación del espacio"

20 m² - 34 m²

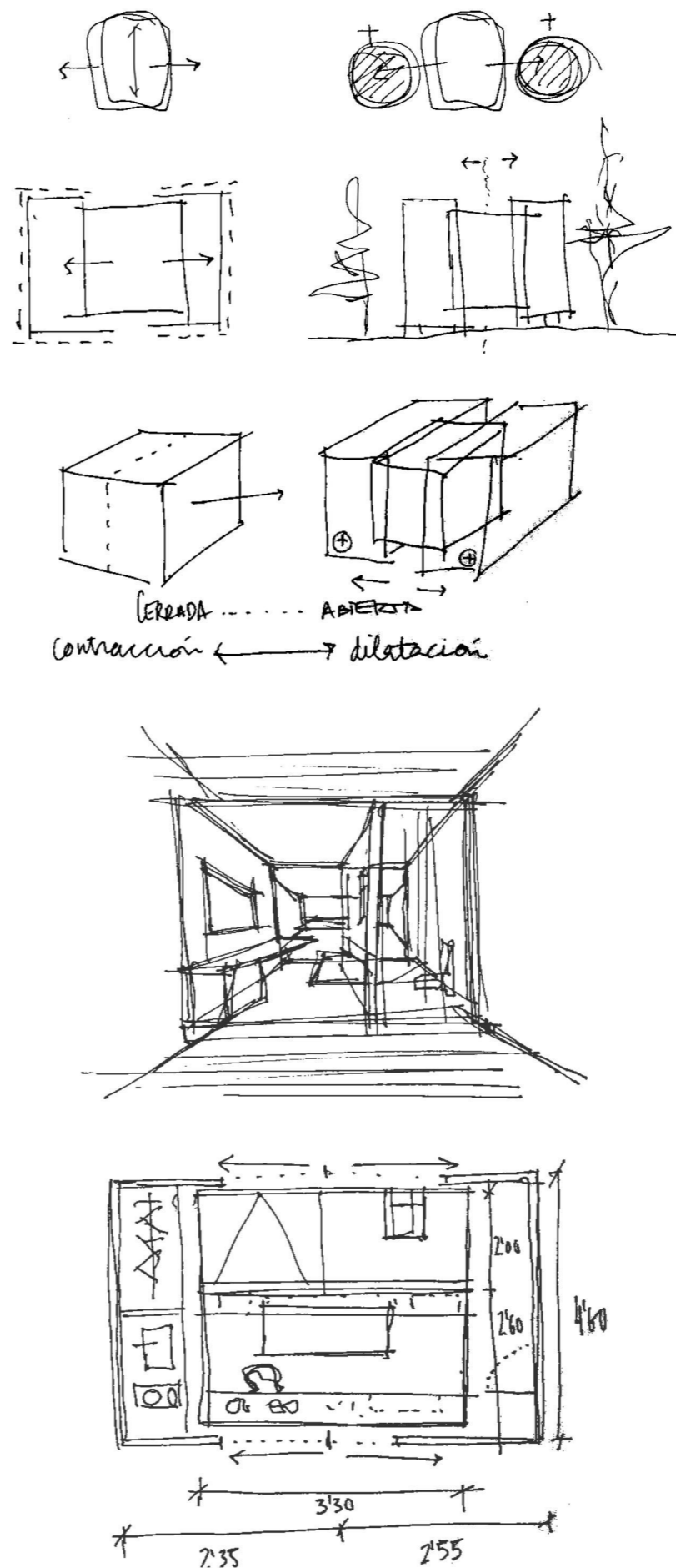
El "Cabanon" de Le Corbusier se puede definir como un ejercicio brillante de modulación en un **micro espacio**, una célula que resume la idea de la máquina de vivir, una sola pieza con el mobiliario mínimo, un lugar donde buscar la **soledad** con los próximos y el **aislamiento mental**.

Centraremos la atención pues, en la importancia de la arquitectura en la configuración del **espacio vital**, concibiéndolo como un **lugar-hogar** donde el ser humano puede alcanzar su plenitud personal.

¿ Pero que entendemos como espacio vital? Digamos que aquel conjunto de hechos y circunstancias que determinan el comportamiento de un sujeto dado en un momento determinado. Este espacio contendría al **individuo** mismo, los objetivos que busca realizar, los factores negativos que trata de eludir, así como las barreras que restringen y limitan sus movimientos, o bien, los caminos que debe seguir para lograr alcanzar aquello que desea. En el marco de la psicología, el concepto espacio vital remite a esa **zona de seguridad** que tiene un ser humano, ese **núcleo íntimo y personal** que le es propio. Conviene puntualizar que, por tanto, este espacio tan confortable también va evolucionando y cambiando a lo largo de los años gracias al **recorrido vital** que recorre el sujeto. Es nuestro lugar en el mundo, es ese ámbito en el que de verdad sentimos que podemos ser nosotros mismos y experimentamos una seguridad plena.

Desde un punto de vista metafórico, la casa representa en gran medida la fuerza del espacio vital, ese entorno en el que cada persona se siente en su máximo entorno de intimidad. Y por tanto, **libre** en estado puro.

Por ello, la propuesta de "cabanon" pretende, dentro de un intervalo de medidas mínimas, posibilitar al sujeto de hacer propio el espacio adaptándolo según sus **necesidades temporales**, basándonos en la reflexión anterior sobre la evolución y el cambio del espacio vital con el paso del tiempo, pudiendo ser confortable habitar un espacio de veinte metros cuadrados a día de hoy, pero estar en una sensación de encarcelamiento en el día de mañana.

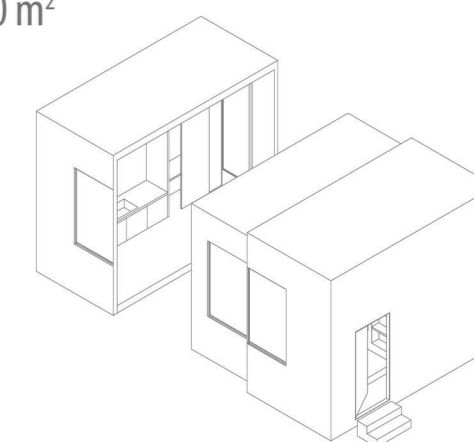
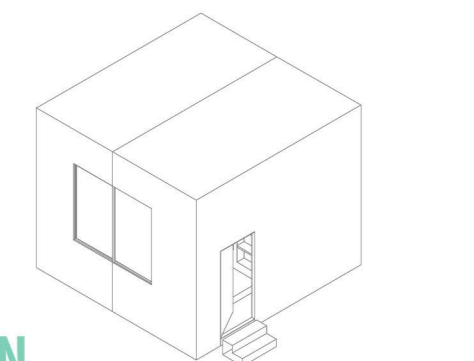


"[...] la atravesaré a menudo a lo largo y ancho, o bien en diagonal, sin seguir ni regla ni método alguno. Incluso haré zigzags y recorreré todas la líneas posibles en geometría si la necesidad así lo exige."

(Maistre, 1846, p.14)

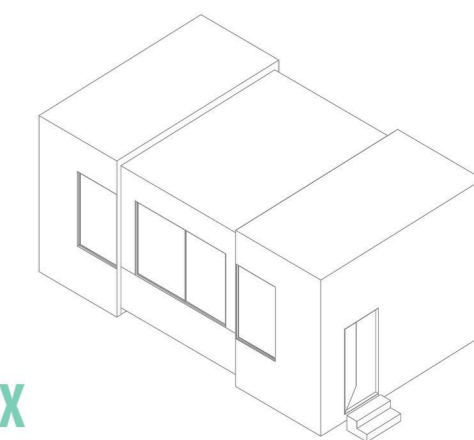
MIN

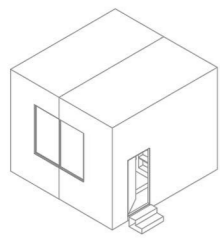
20 m²



MAX

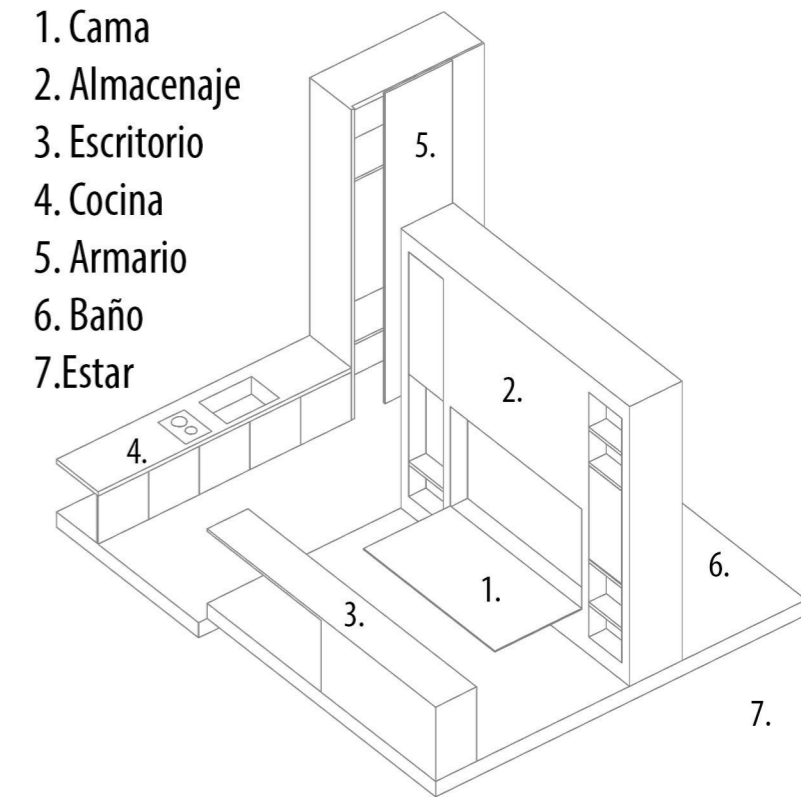
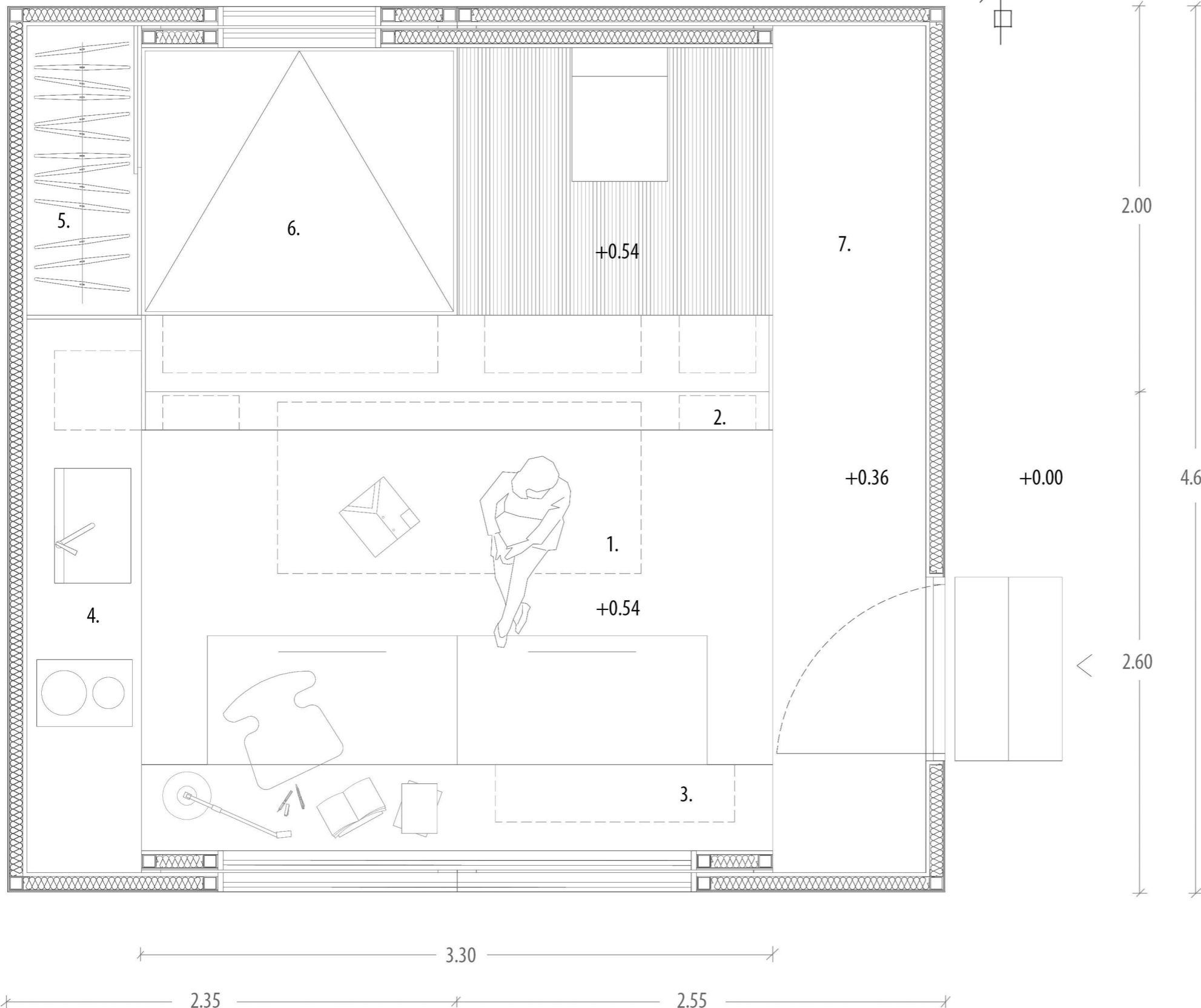
34 m²



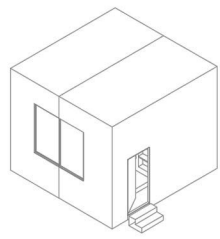


PLANTA - Cabanon MIN - "Contracción del espacio"

20 m² - E:1 / 25



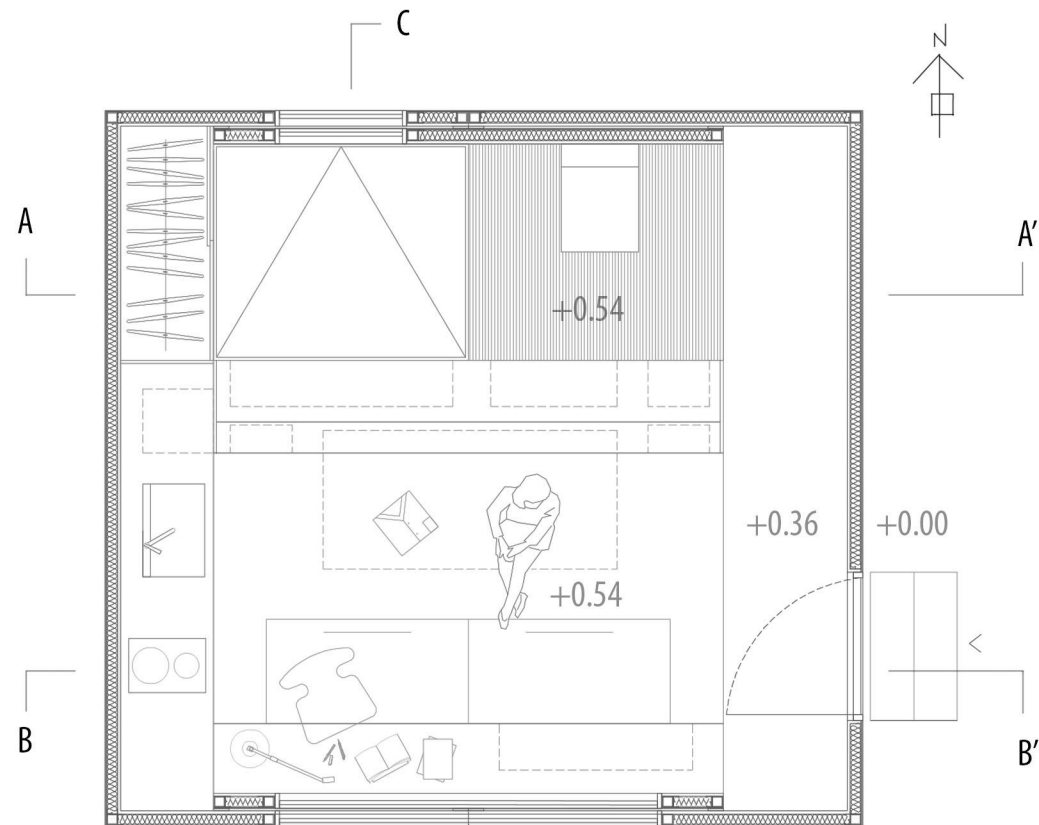
El Cabanon MIN-MAX se compone por **tres piezas** ensambladas entre sí, un **módulo central** y fijo donde se alberga la zona de habitación y el área de baño (1 y 6), divididos ambos por un mueble central de almacenamiento. A ambos lados de dicho módulo se anclan mediante railes los **ámbitos ampliables-extensibles** del cabanon, donde se alberga la pequeña cocina y el armario(4 y 5), dejando además un área diáfana para el estar (7). La **estructura** del cabanon está realizada en seco mediante **perfilería metálica**, con un revestimiento de **madera de roble** en el interior, proporcionando una mayor sensación de calidez y confort, y **metal anodizado** con acabado en color negro que proporcione la durabilidad y resistencia necesaria a los fenómenos meteorológicos en su cara exterior.



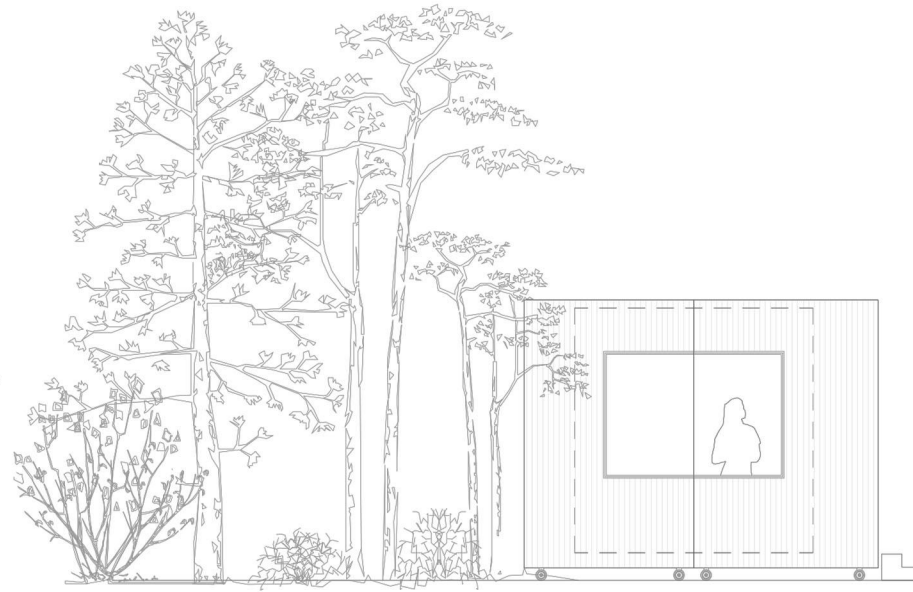
Cabanon MIN - "Contracción del espacio"

20 m²

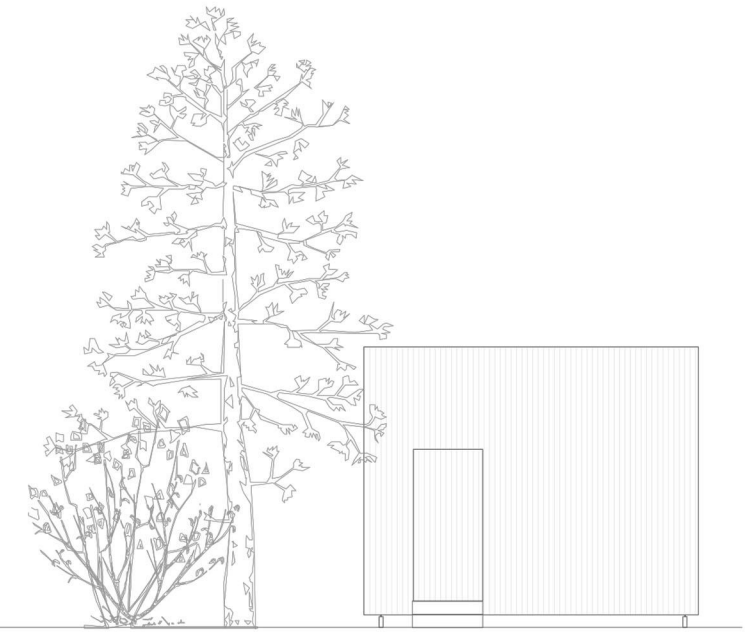
Planta y secciones E:1 / 50



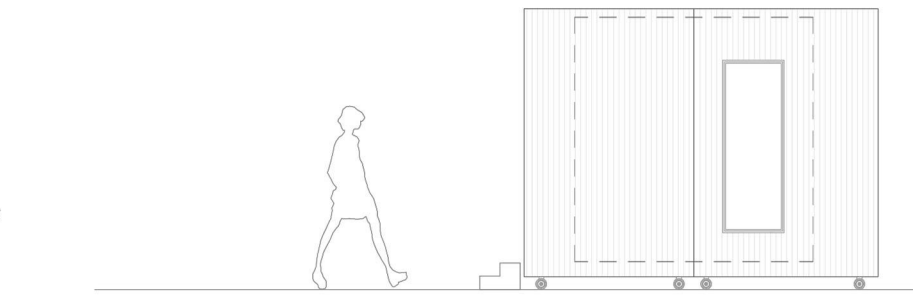
Planta



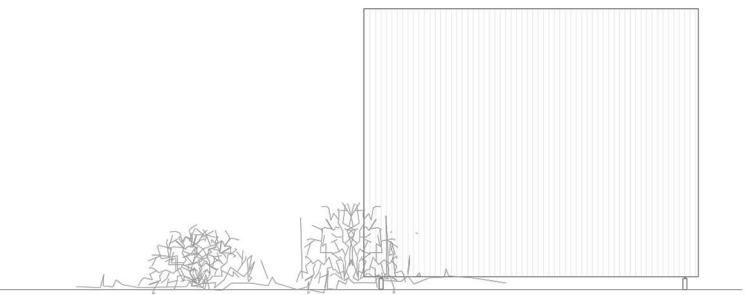
Alzado Sur



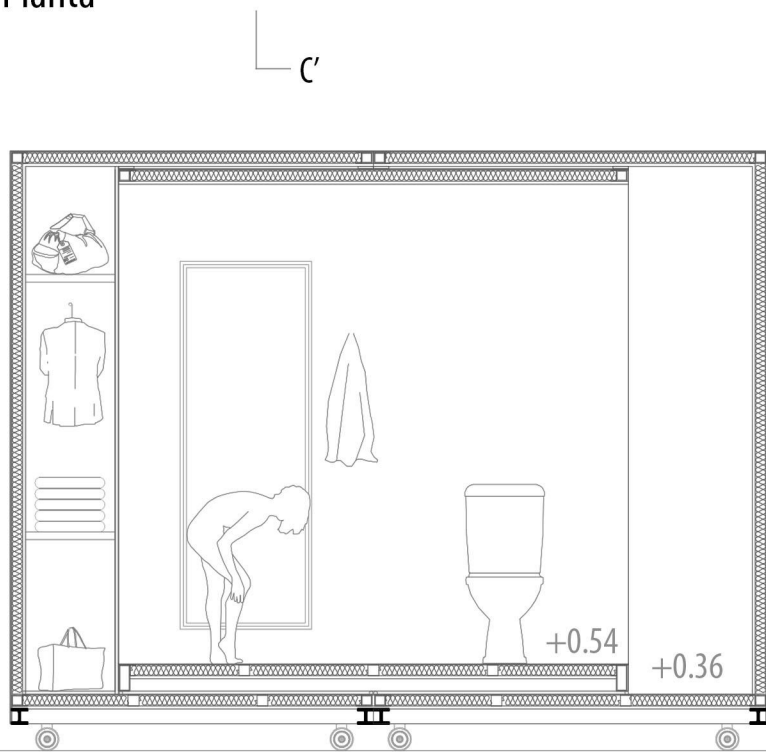
Alzado Este



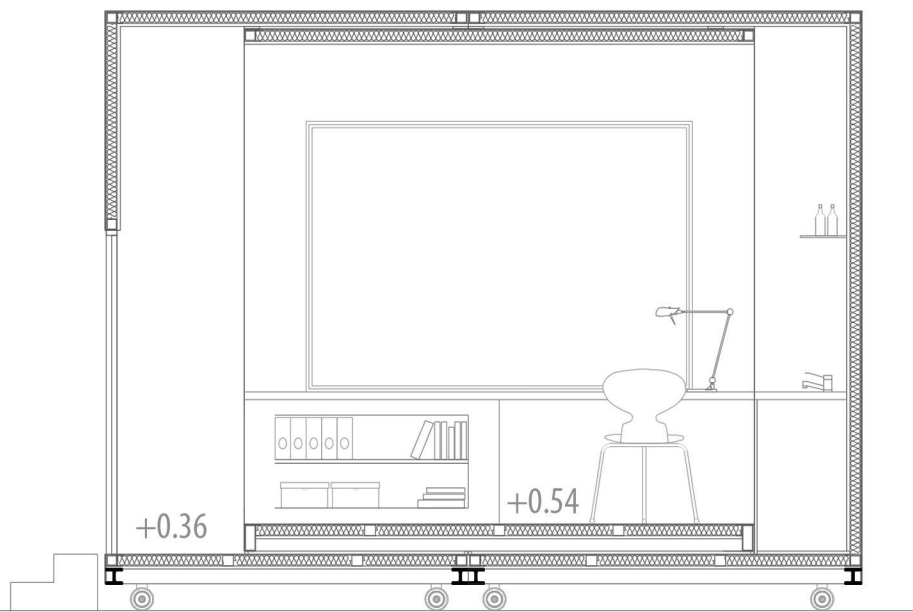
Alzado Norte



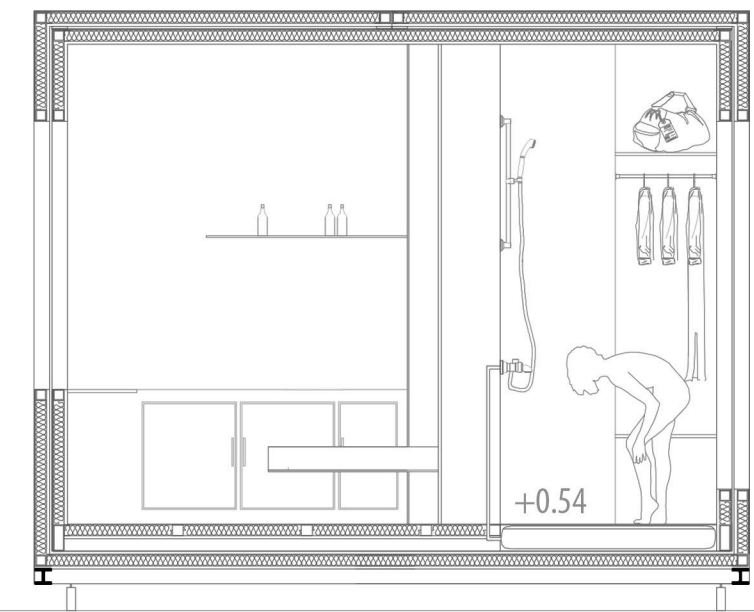
Alzado Oeste



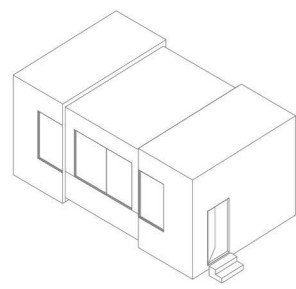
Sección A-A'



Sección B-B'



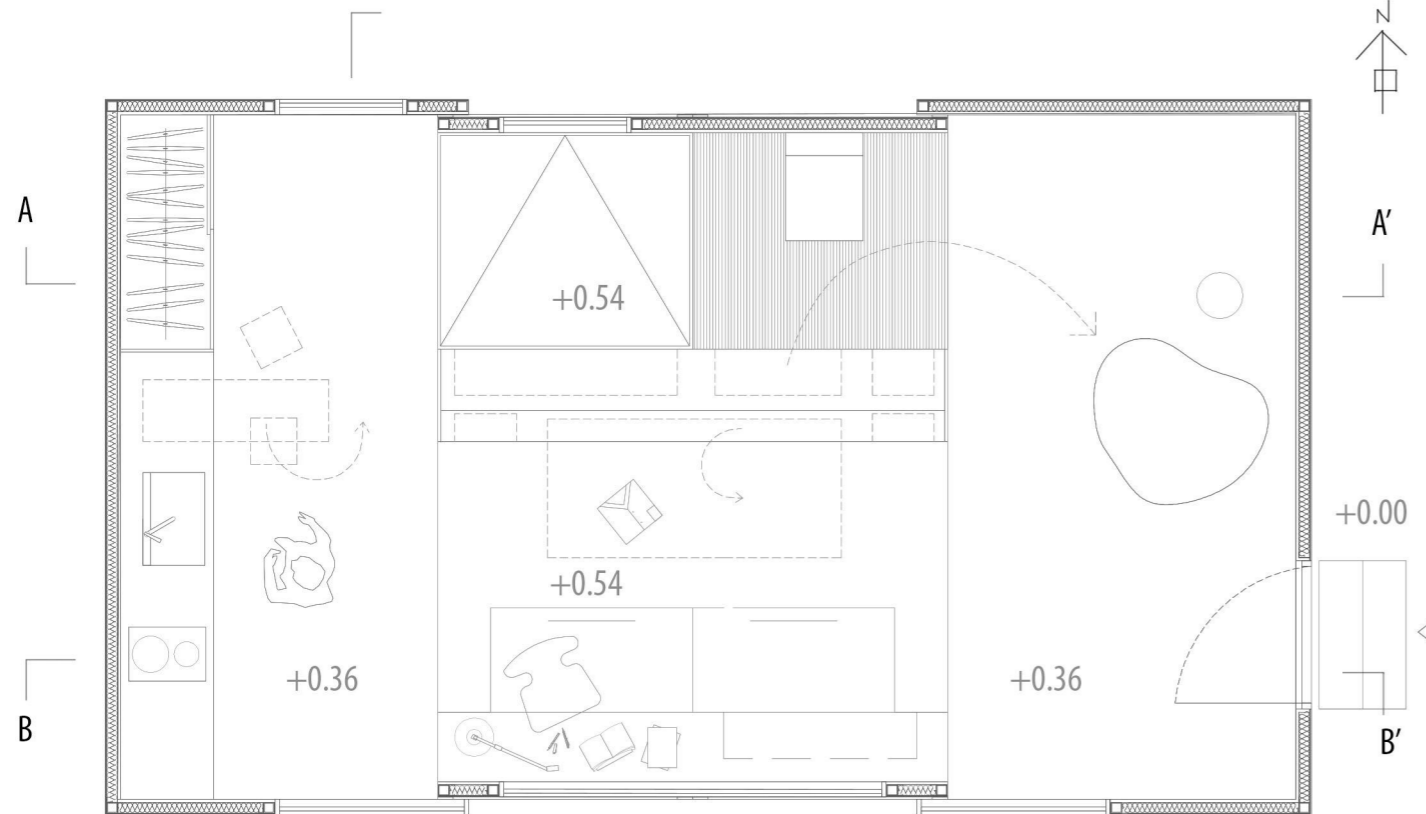
Sección C-C'



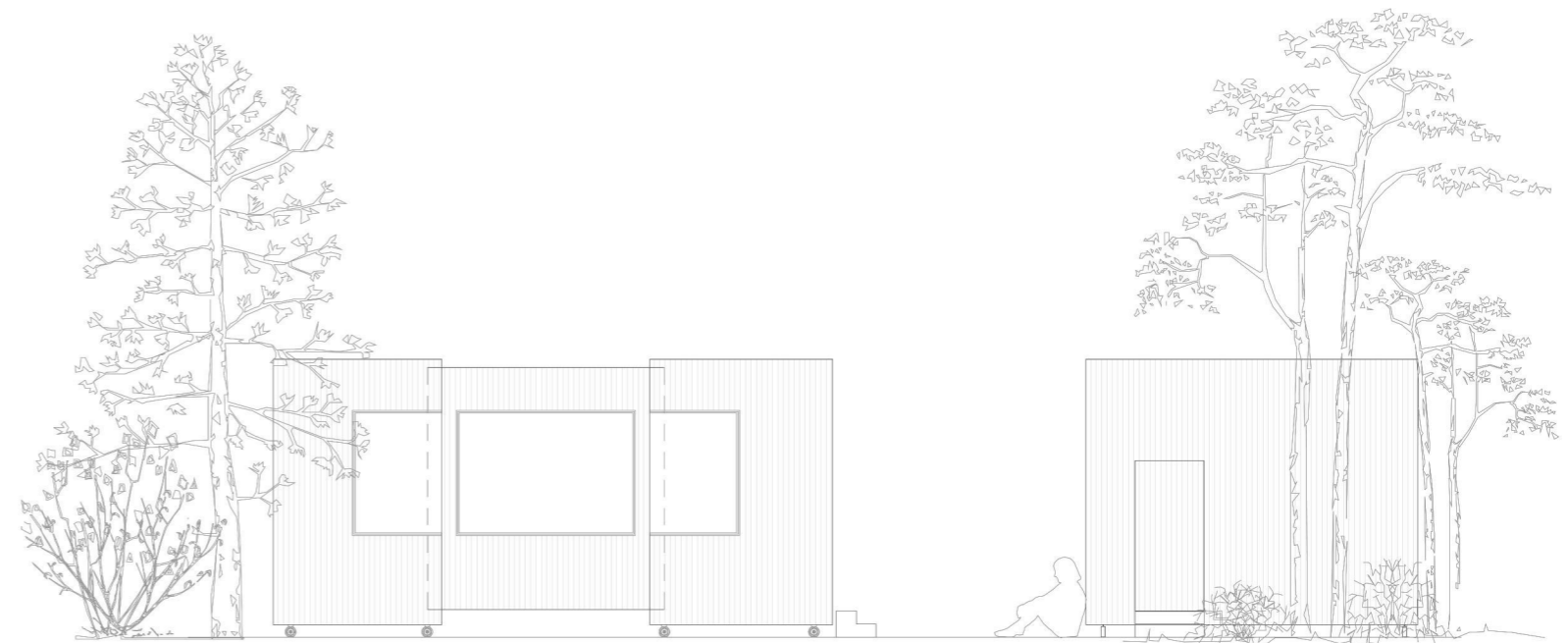
Cabanon **MAX** - "Dilatación del espacio"

34 m²

Planta y secciones E:1 /50

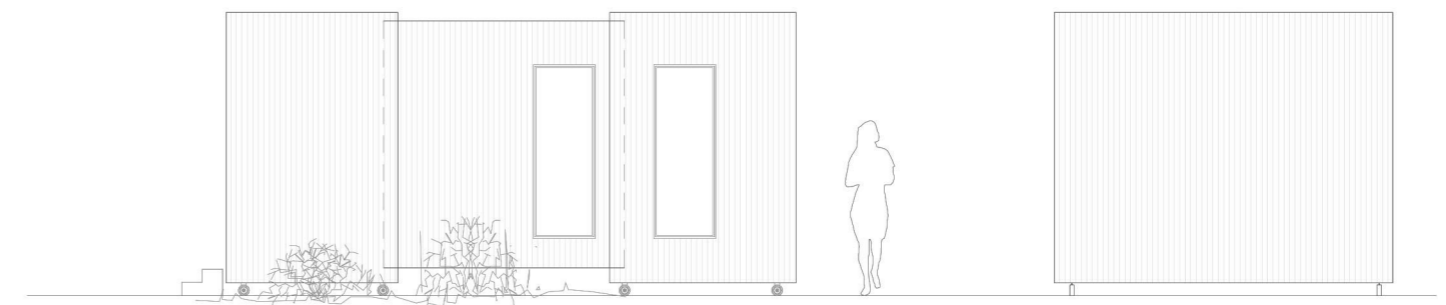


Planta



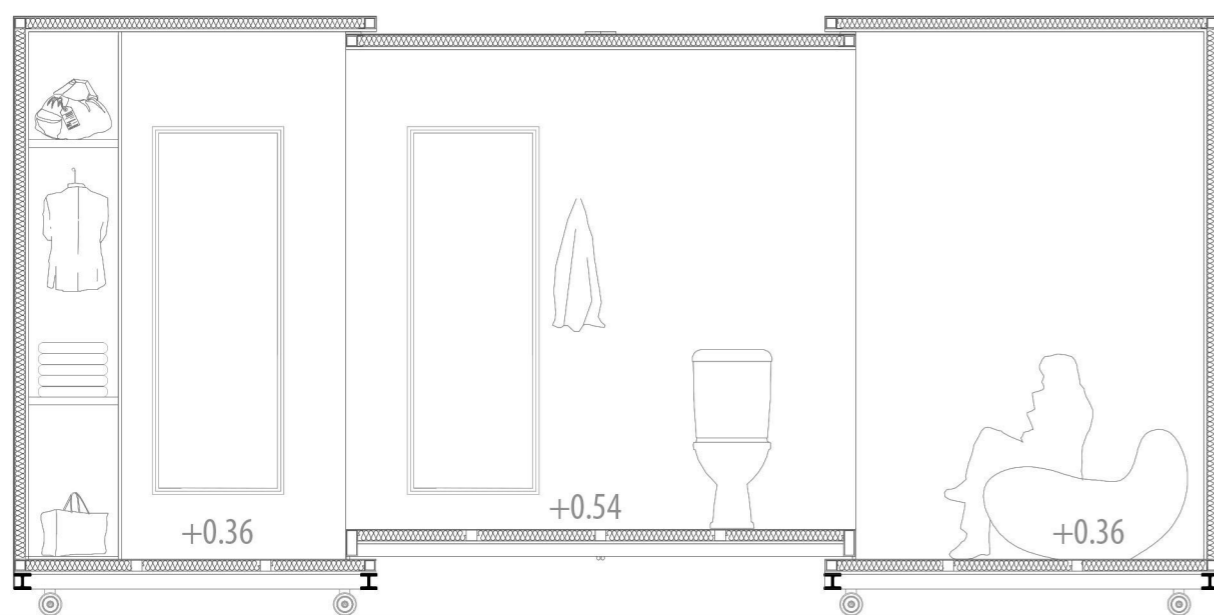
Alzado Sur

Alzado Este

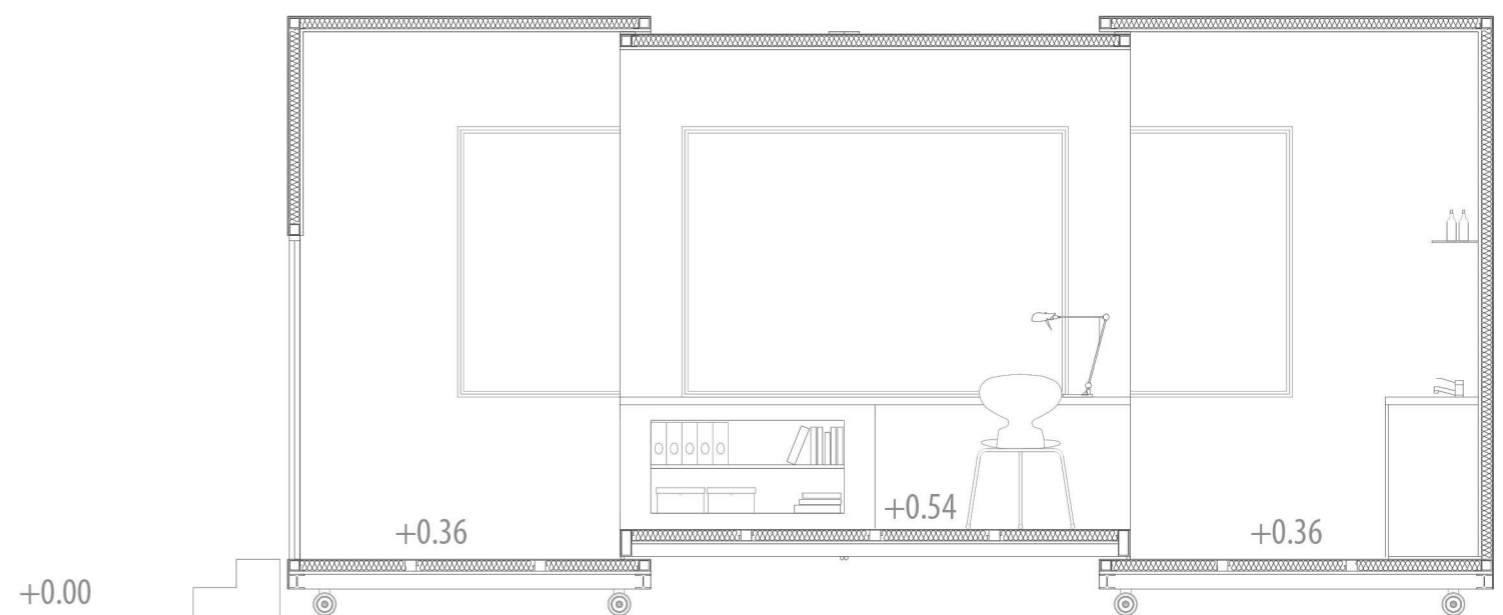


Alzado Norte

Alzado Oeste



Sección A-A'

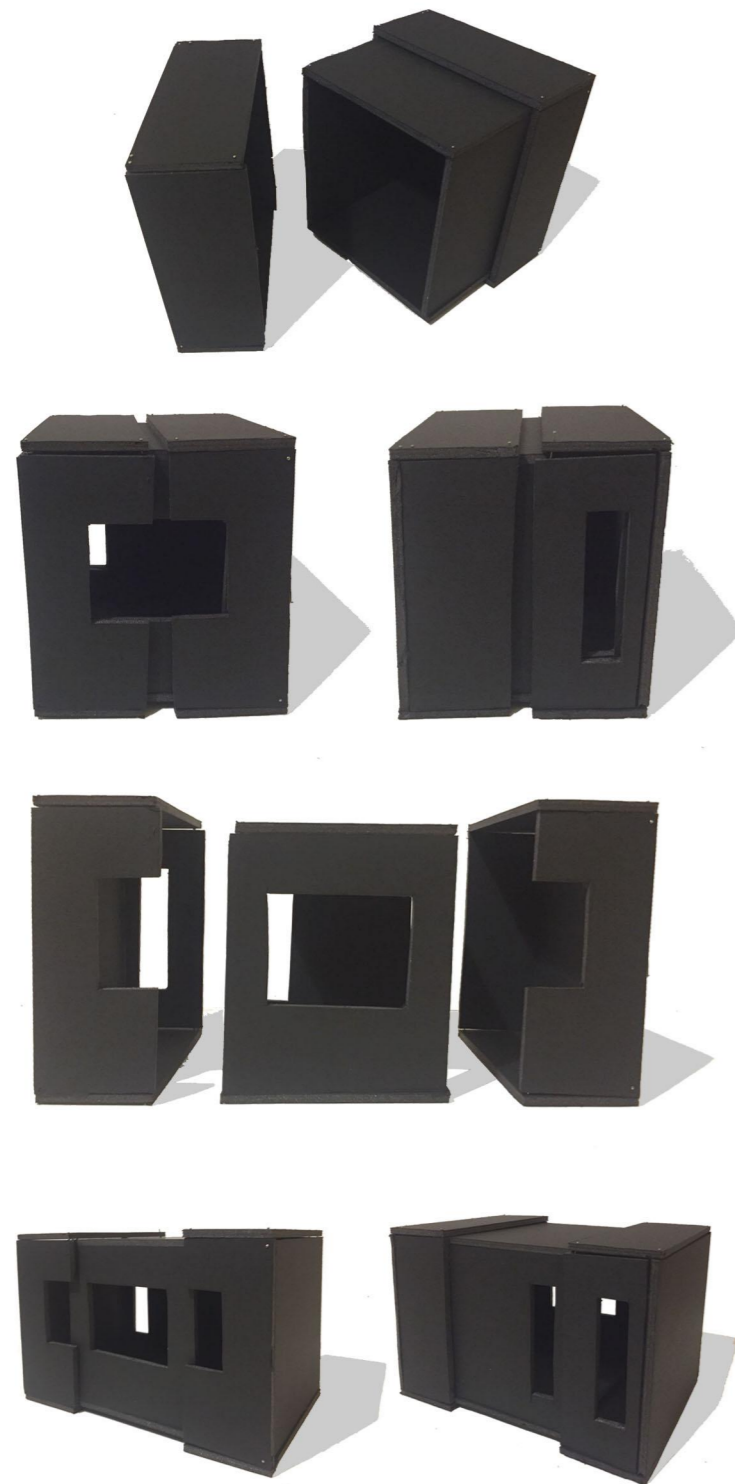


Sección B-B'

Cabanon **MIN /MAX**- "Contracción / Dilatación del espacio"

20 m² - 34 m²

Maqueta- Proceso de desarrollo de la idea.



Infografías

