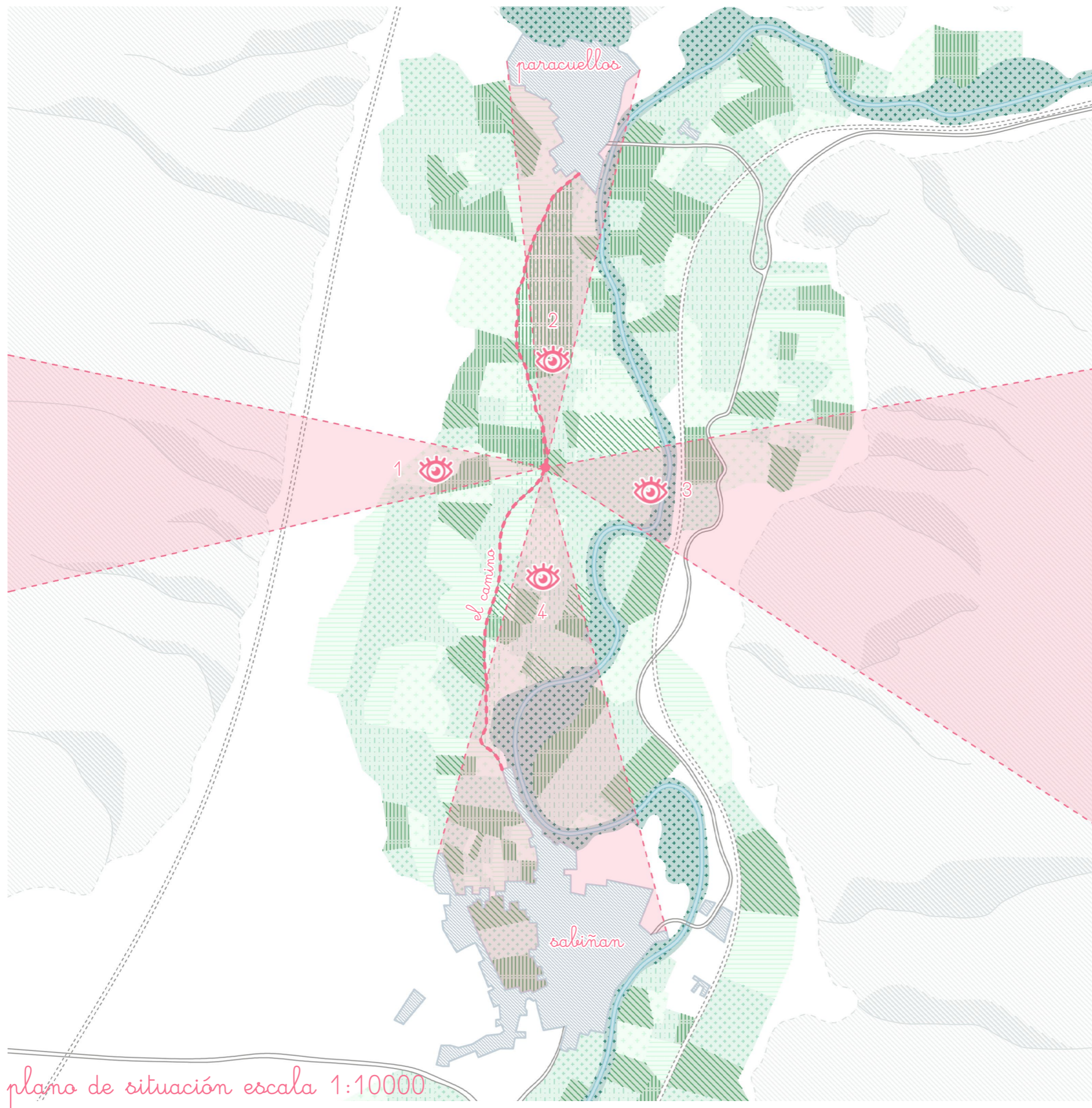


la piedra en el camino





plano de situación escala 1:10000

El cabanon se encuentra sobre una tapia a lo largo del camino que une las localidades de Sabiñán y de Paracuellos de la Ribera; los pueblos de mi padre y de mi madre respectivamente.

Al pasear por el camino, uno se olvida del resto del mundo, simplemente para admirar el diverso paisaje; los campos de agricultura, la sierra montañosa que rodea el valle y ambos municipios situados sobre colinas.

Es por ello que el cabanon adquiere una peculiar forma, con la que es capaz de canalizar los cuatro paisajes respectivamente, y a la vez albergar suficiente espacio para leer y escribir, y relajarme en la bañera con vistas a un campo de árboles frutales.

Desde el exterior, el cabanon trata de mimetizarse con la naturaleza usando como acabado un polímero reflectante, mientras que el interior es más acogedor, ya que utiliza cálida madera y el uso del color azul, que representa la fantasía y el aprendizaje, relacionados con leer y escribir. El cabanon cuenta con un espacio que contiene una pequeña cocina, una amplia mesa, una extensa cama con vistas de la sierra, una zona de lectura en la que leer y guardar mi colección de libros, y finalmente un espacioso baño lleno de plantas, que generan una zona en la que reflexionar tranquilamente.

El cabanon trata de convertirse simplemente en otra piedra en el camino.



1  
árboles frutales



2  
paracuellos de la ribera



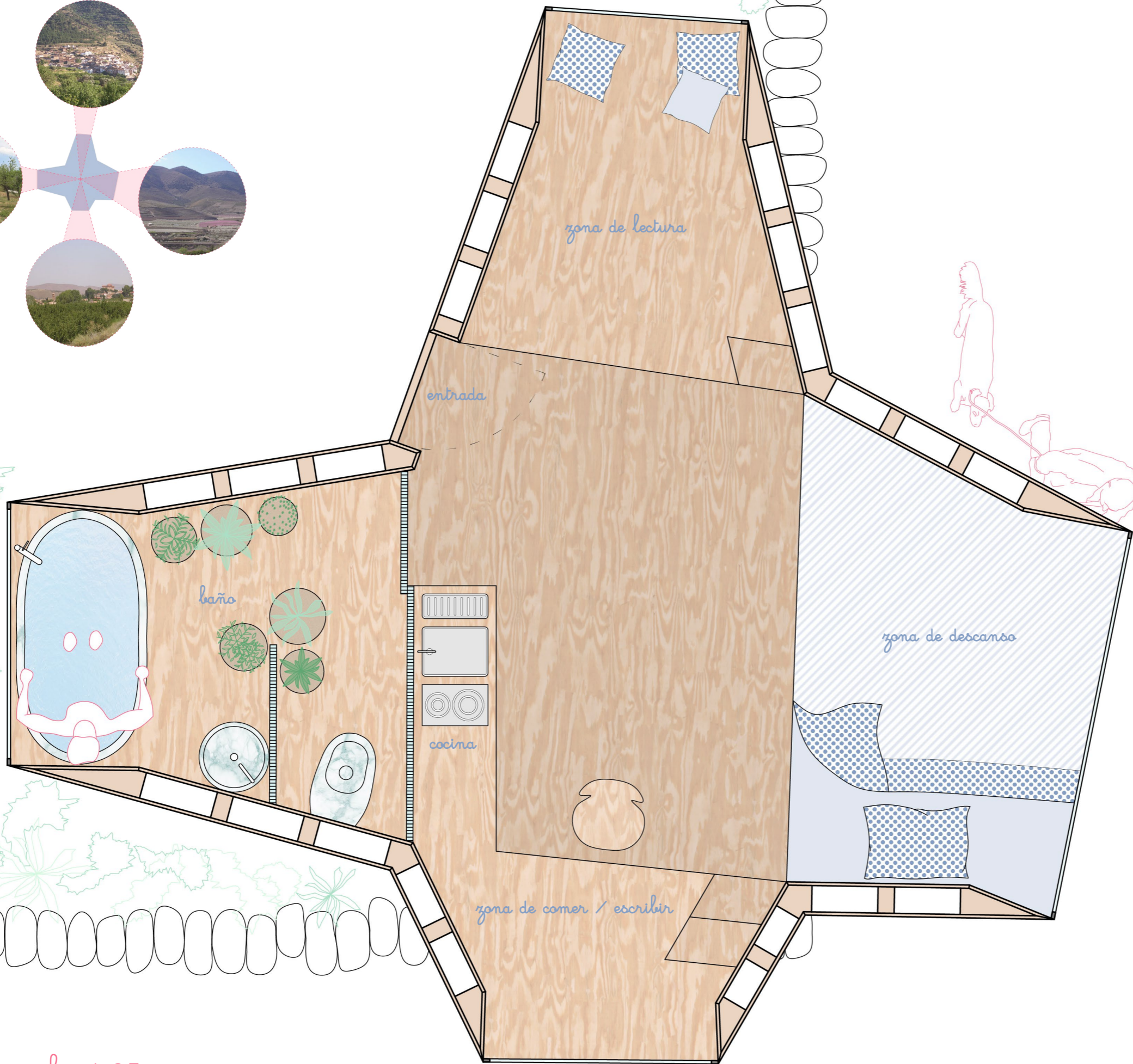
3  
valle del río jalón



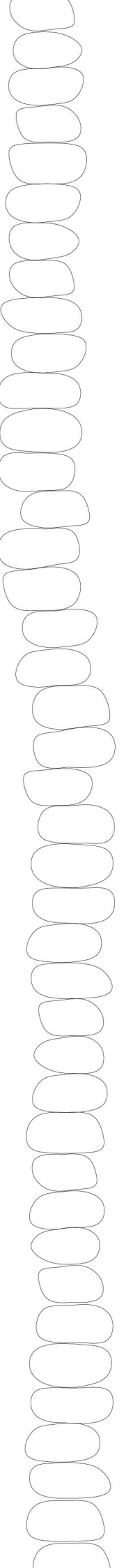
4  
sabiñán

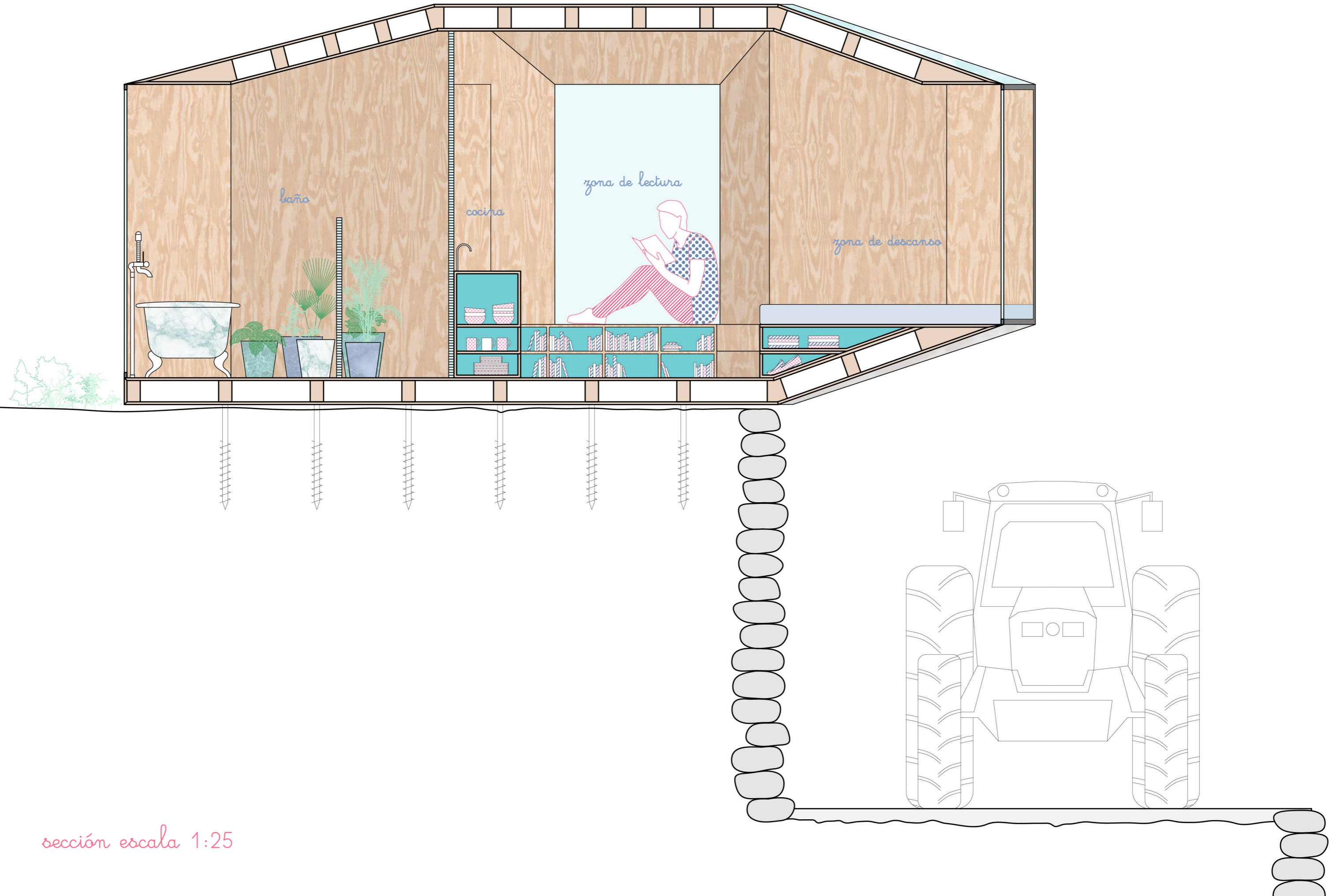


diagrama de las vistas



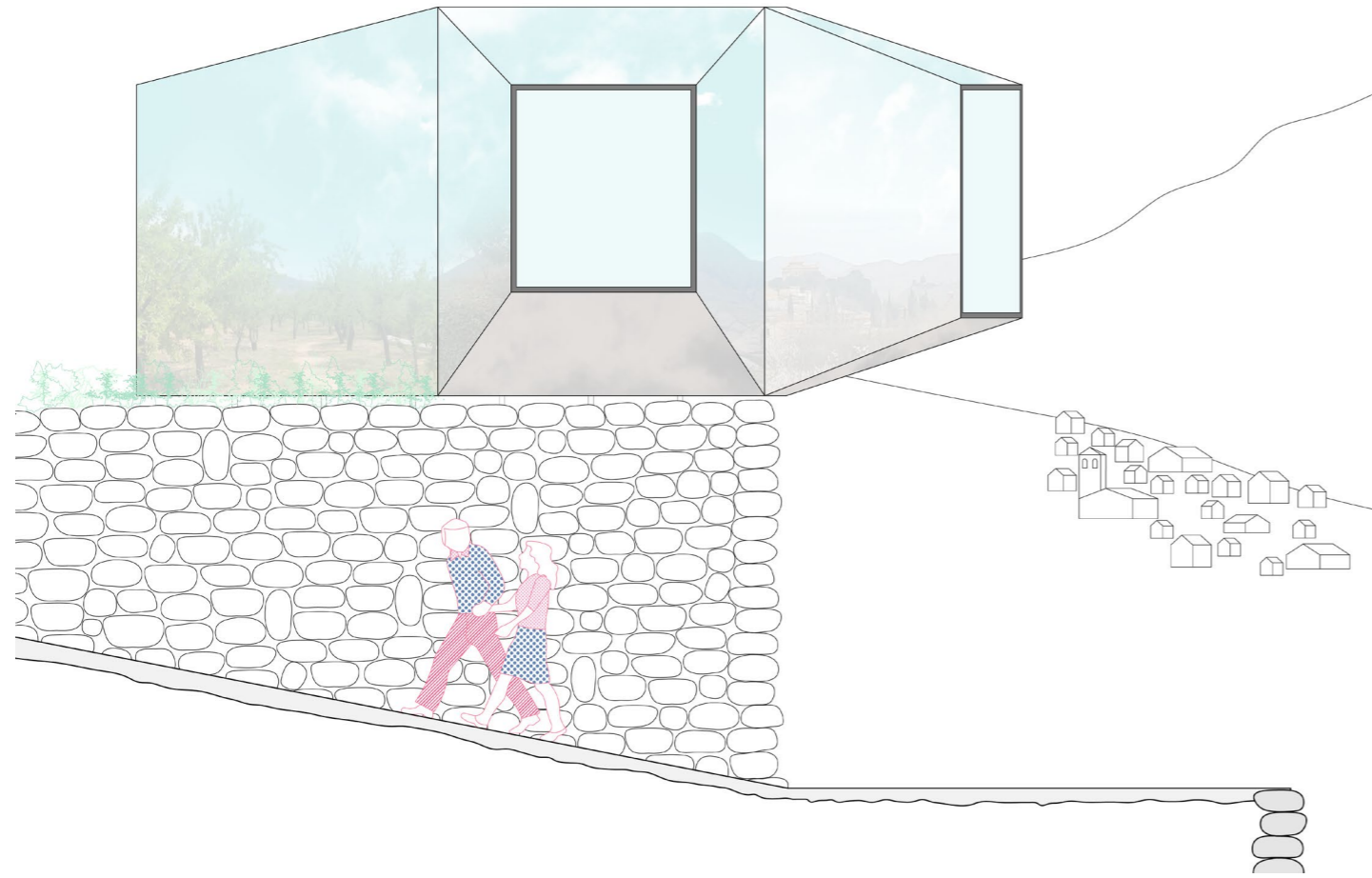
planta escala 1:25



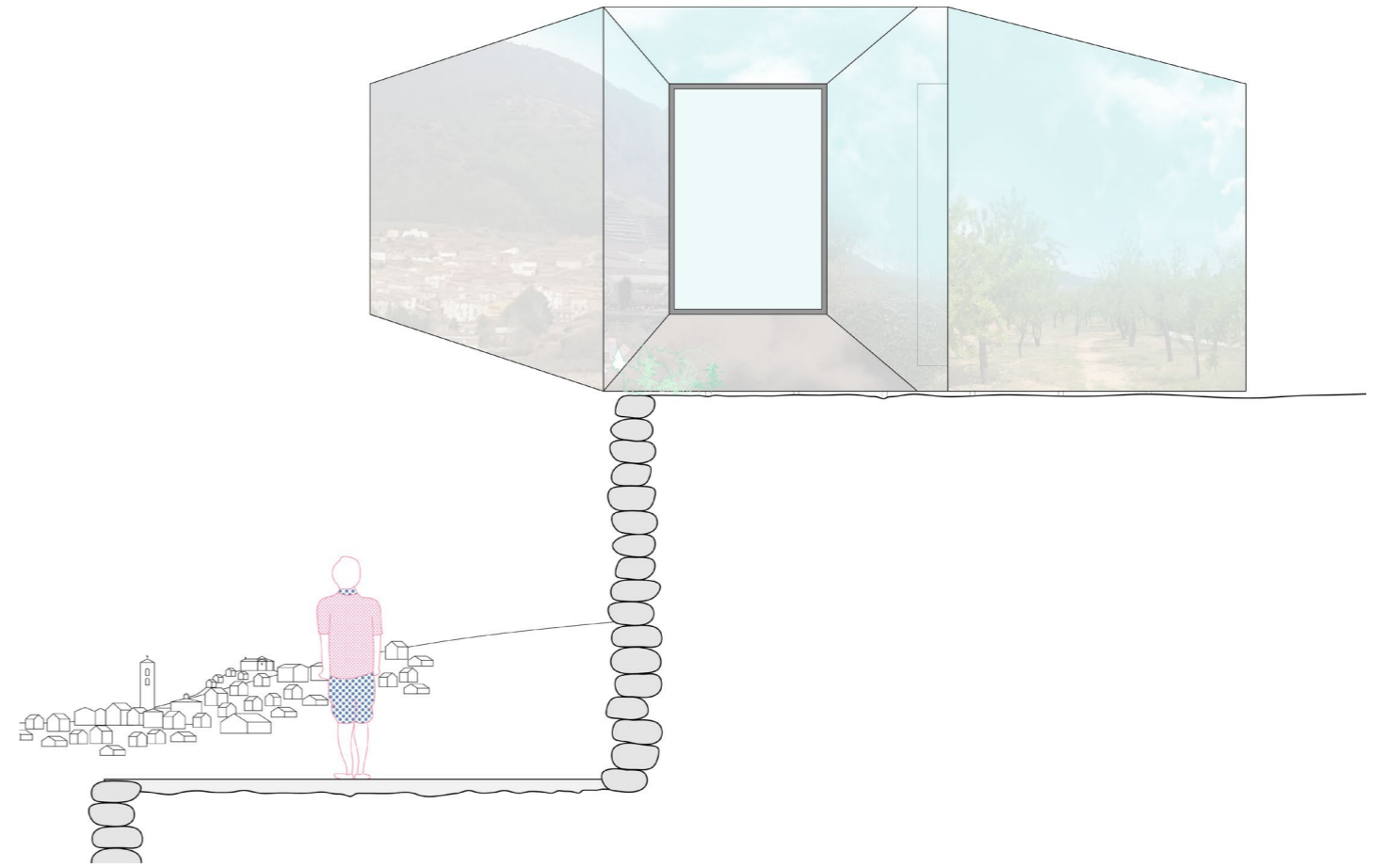


sección escala 1:25

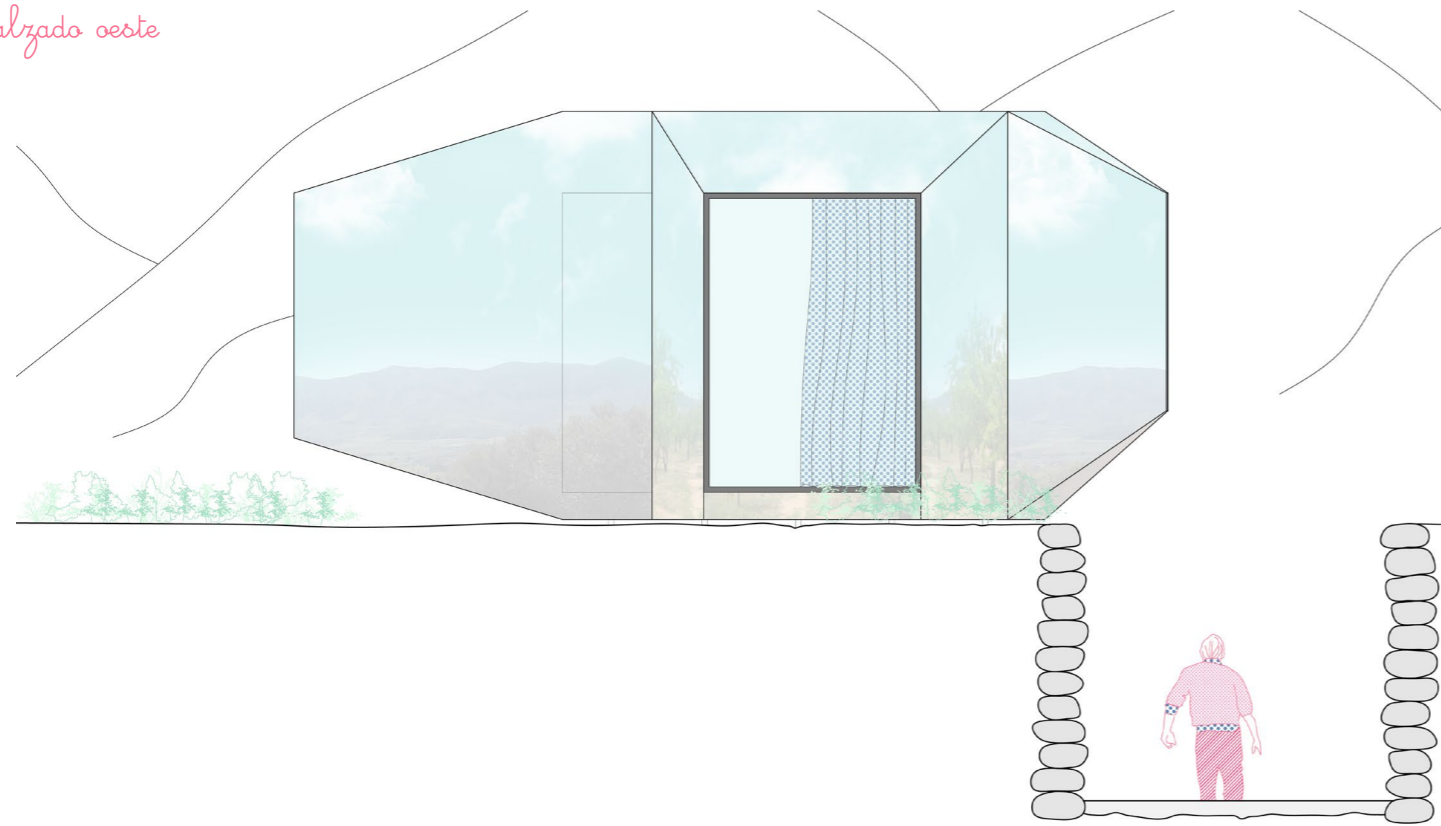
alzado sur - Paracuellos de la Ribera al fondo



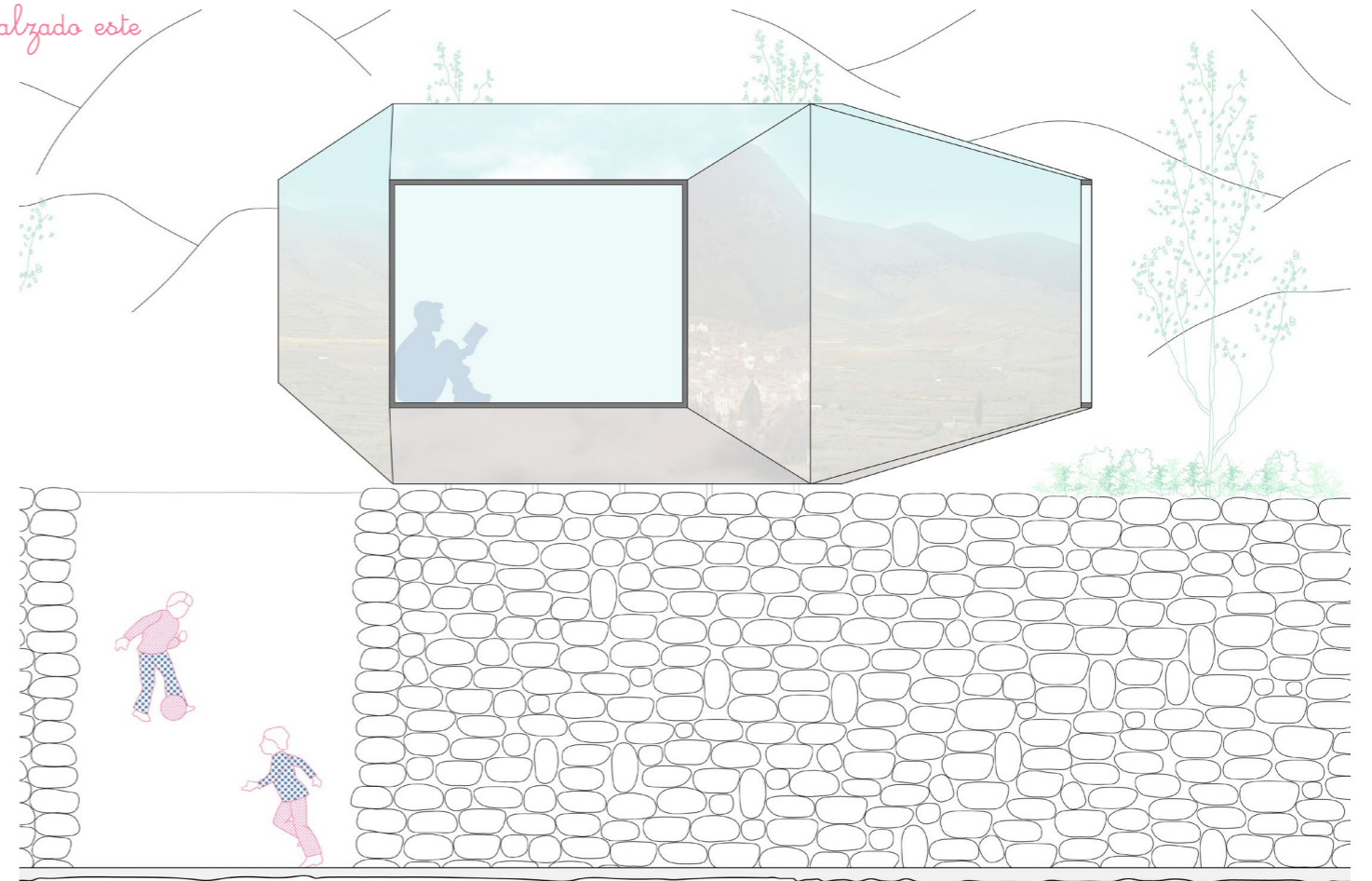
alzado norte - Sabiñán al fondo



alzado oeste



alzado este



alzados escala 1:50