

focus

¿Qué es diseñar un cabanon? "Es detener el carro, decidir que éste será su suelo, elegir un claro, abatir los árboles más cercanos, abrir el camino que le unirá con el río" [...] Así es como define Le Corbusier la primera cabaña del hombre primitivo. Y es que el cabanon es eso: el primer refugio del hombre.

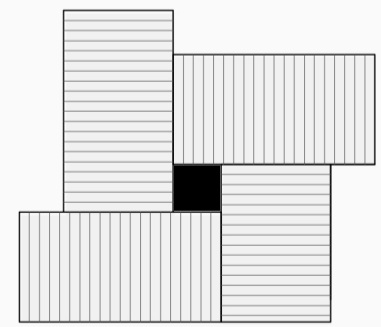
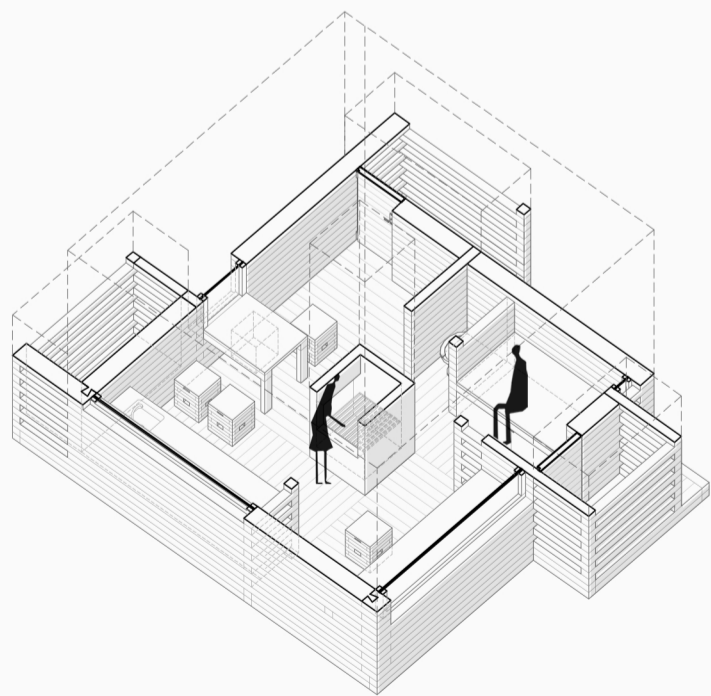
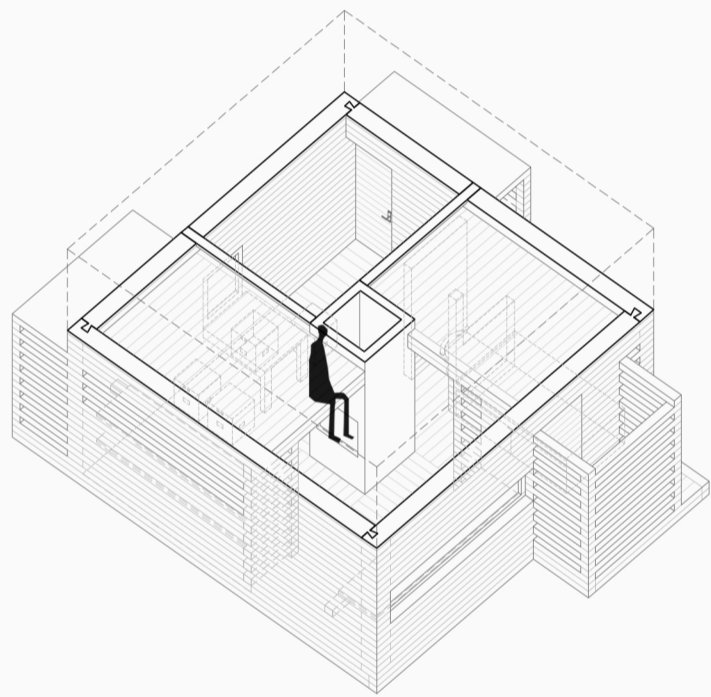
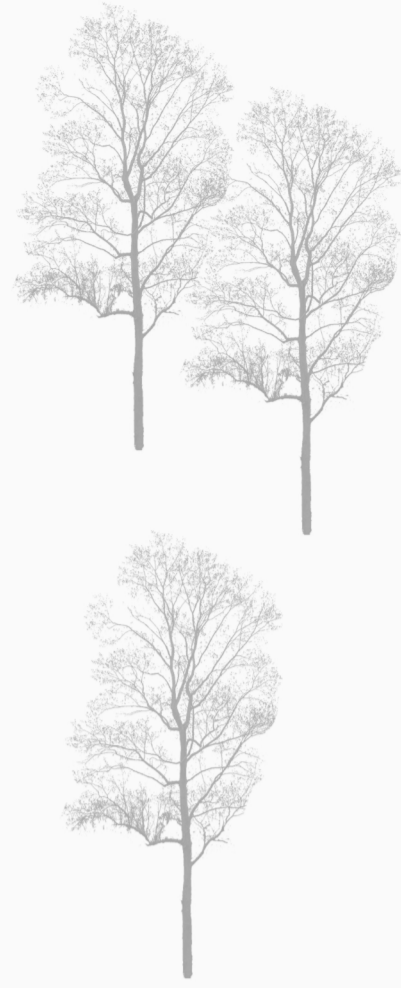
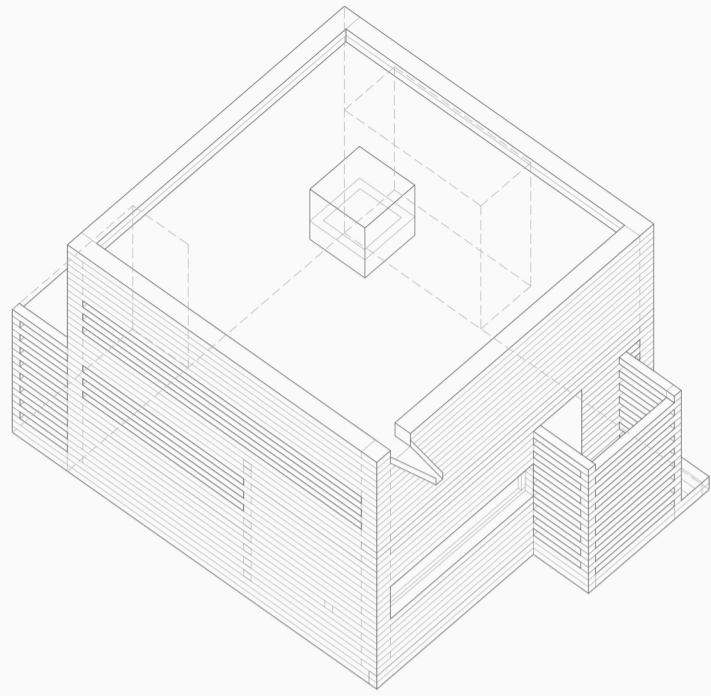
Curiosamente, refugio significa lugar protegido al que se retira uno huyendo en retroceso; ¿Y no es que para sentirnos a salvo debemos viajar a cómo vivían nuestros ancestros y, así, encontramos a nosotros mismos?

Al comenzar a reflexionar sobre el refugio, y que significaba para mí me vino rápido "el calor, la protección y el amor", que en palabras de Juhani Pallasmaa esto no es más que el hogar. Donde, siguiendo su etimología, nos lleva al origen, al focus; pues fue el fuego el "principio de encuentro, reunión y convivencia" (Vitruvio), al que posteriormente llamaríamos hogar.

Pero si bien asociamos el focus al calor del fuego, estaríamos limitando la potencia de su significado; pues lo podríamos asociar a la sombra de un árbol en una tarde de calor, al sol en una fría de invierno y a todo aquello que nos hace sentir agradable y domesticar la climatología.

El fotógrafo Sebastiao Salgado haría un viaje similar al "Génesis" del mundo, buscando lugares y civilizaciones que permanecieron intactos. Una imagen del pueblo de los nenets en Siberia fue de lo más estimulante: el fuego como centro de la tienda y eje central de la estructura.

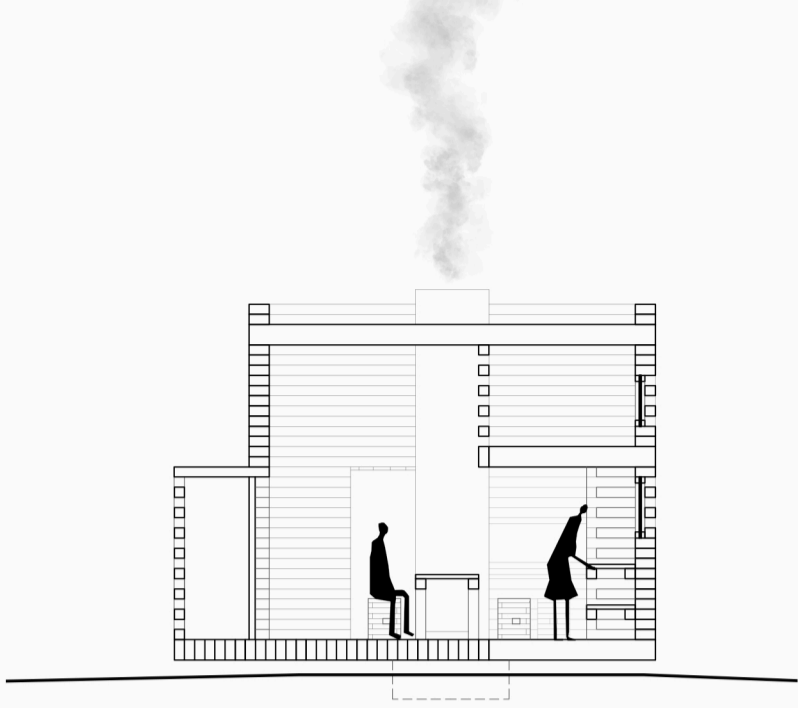




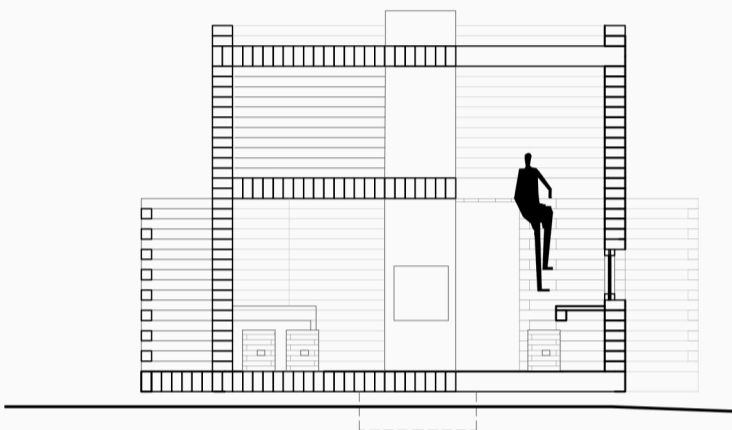
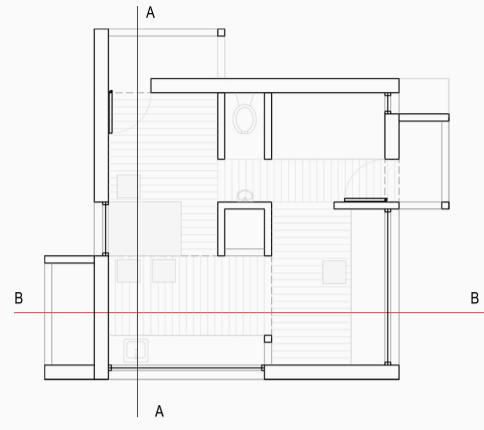
Esquema estructural



Esquema funcional público/social



Sección AA



Sección BB



“La luz de la ventana del hogar es una luz que espera”
Gaston Bachelard