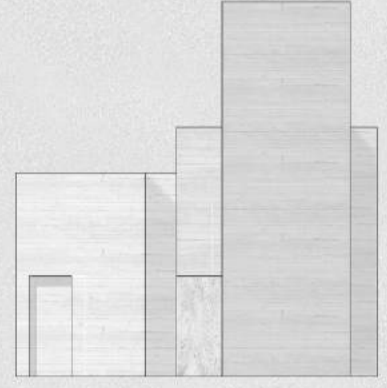
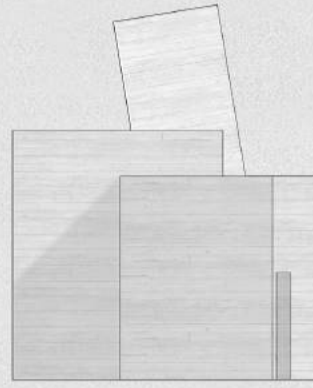
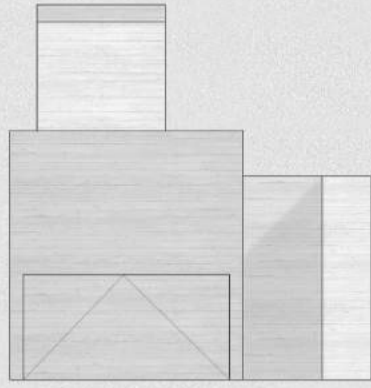
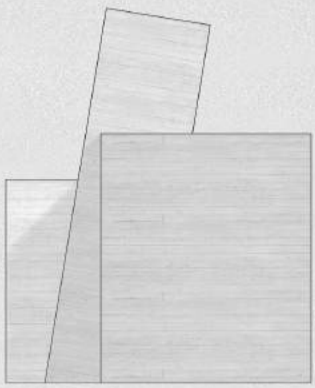


-Refugio-

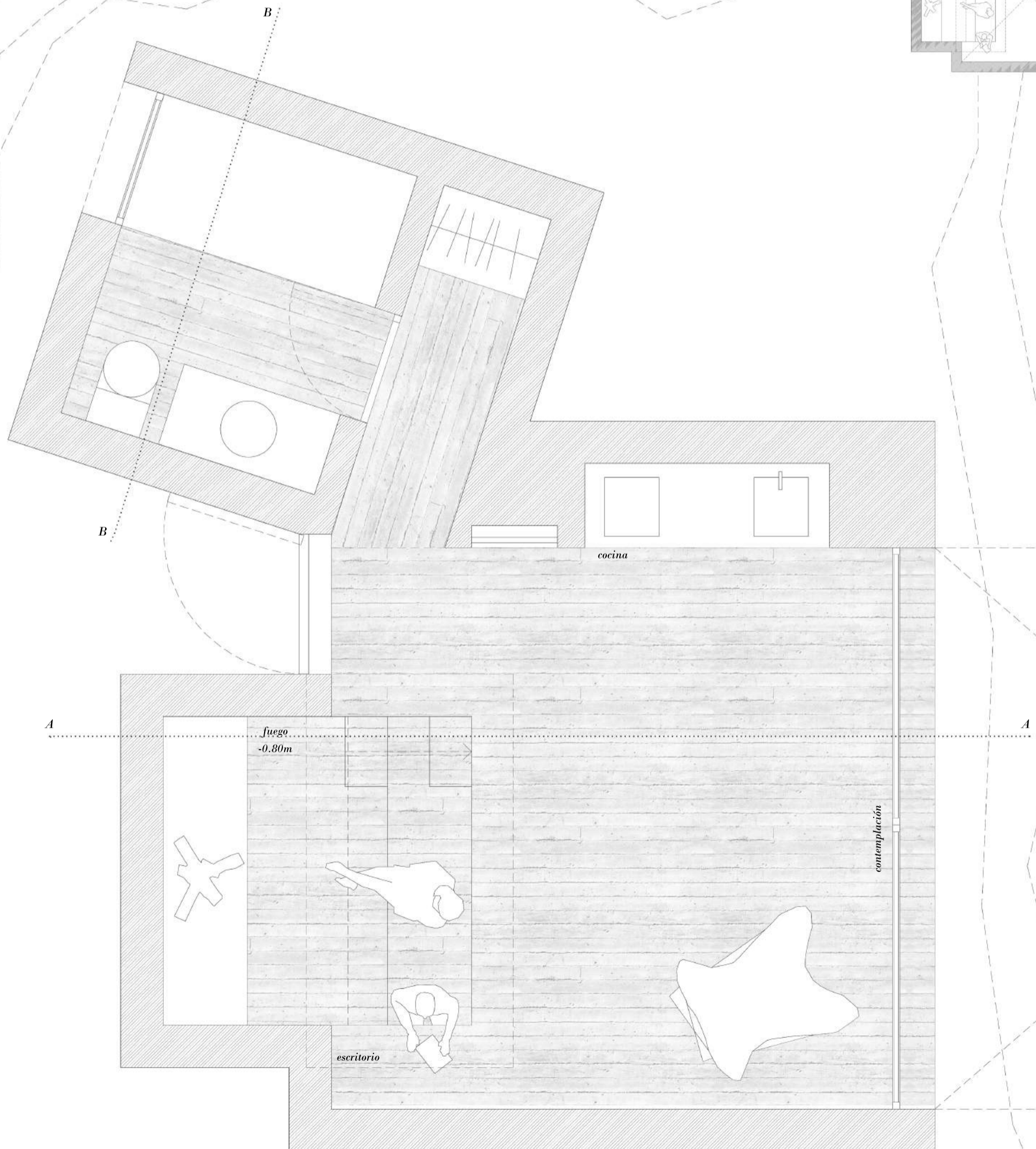
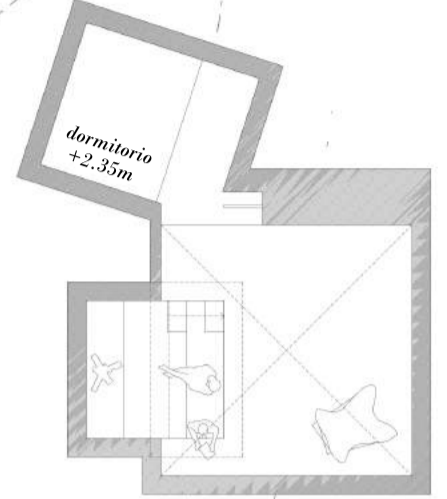
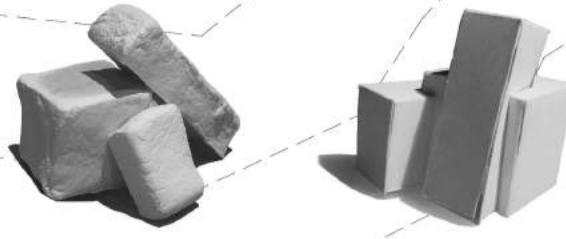
Un refugio en los acantilados rocosos de la costa cántabra.

Un volumen petreo y estereo de hormigón que se presenta como tres prismas maclados que se mimetizan con las rocas del entorno.



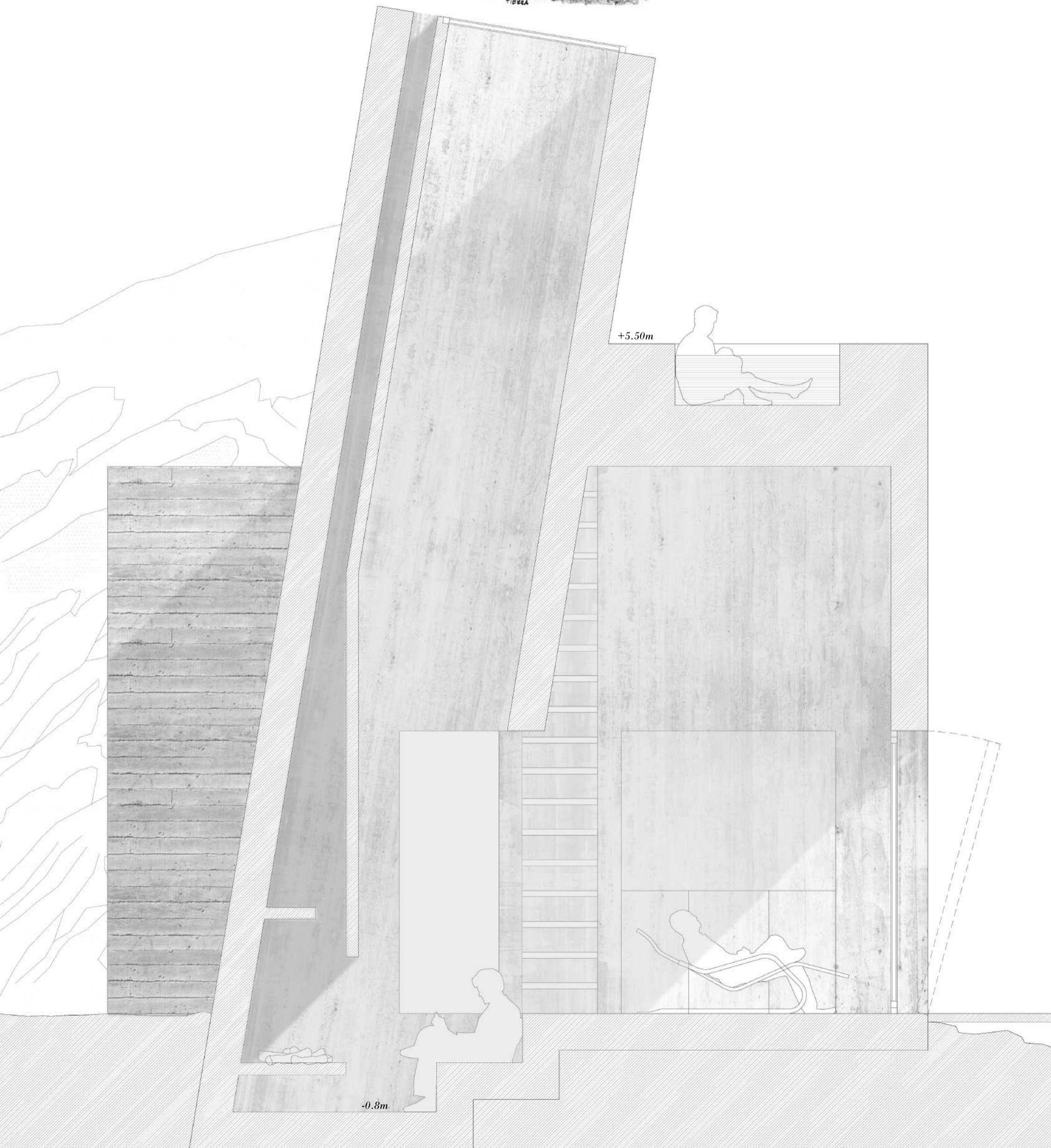
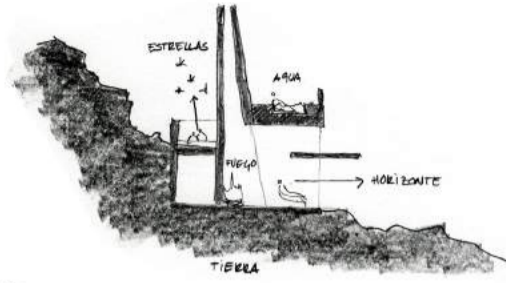
-Refugio-

Un interior mínimo con espacios para la reflexión y la contemplación del paisaje en distintos momentos del día y a lo largo de las diferentes estaciones del año.



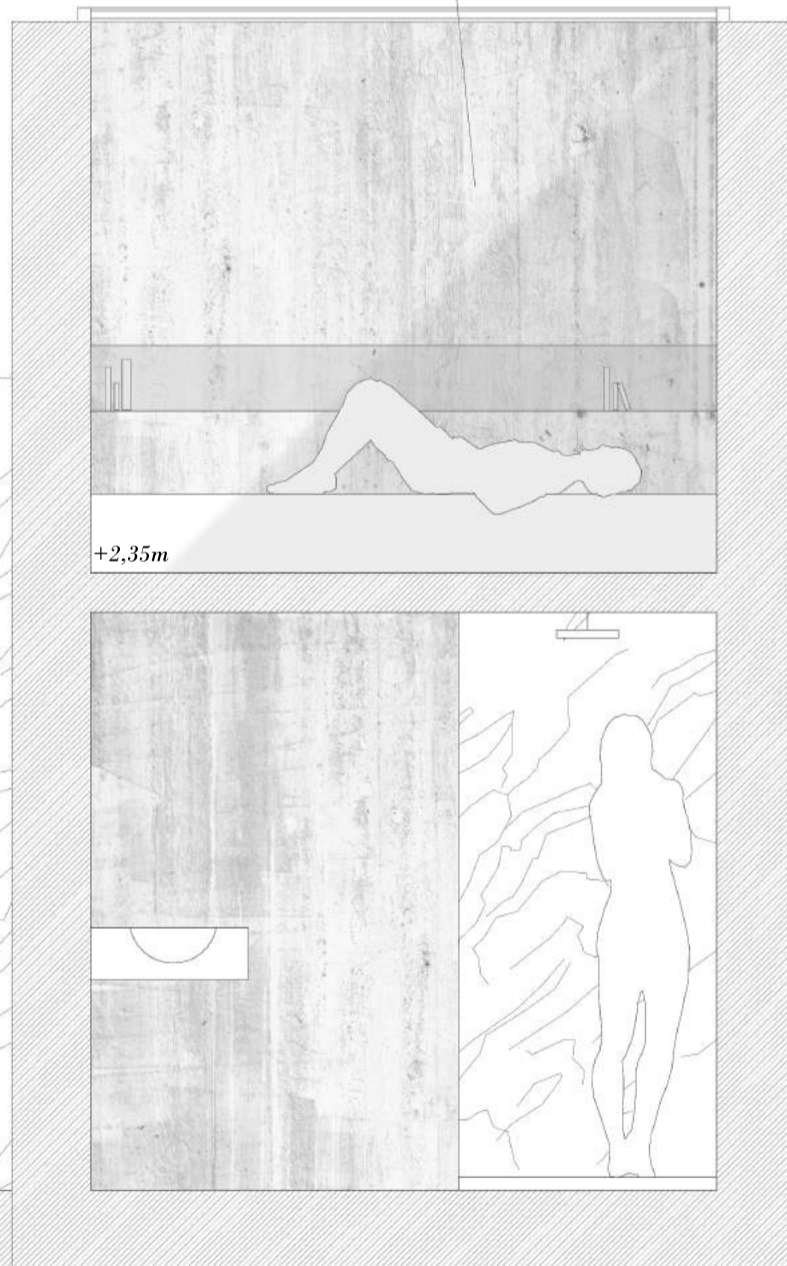
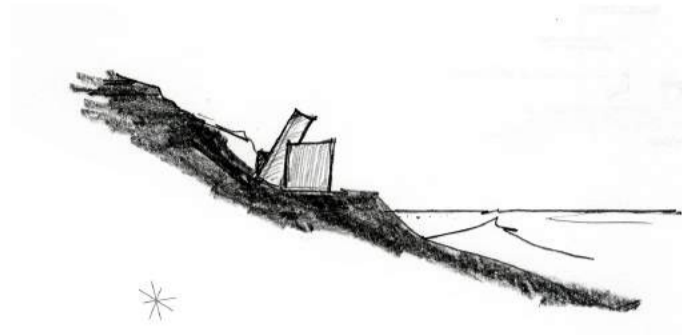
-Refugio-

Un espacio que alberga todos los elementos: el fuego, un lugar de lectura y escritura; el horizonte pegado a la tierra como espacio de contemplación; las estrellas, un lugar donde descansar y soñar; y el agua, un espacio de disfrute y relajación en la cubierta con vistas al mar.



-Refugio-

*Un único material tanto en el exterior como en el interior
matizado por las texturas y la luz y que adquiere con el
tiempo una pátina que lo enriquece.*



-Refugio-



REFUGIO-ETSAM