



azar  
necesidad  
vs  
cambio  
adaptación



azar  
necesidad  
vs  
adaptación  
cambio



azar  
necesidad  
adaptación  
cambio

**el azar genera de necesidad de adaptarse a la cambio**

**azar y necesidad** son dos momentos, relacionados, vinculados uno con el otro. No existen sin el otro pero ¿qué es primero? primero surge el **azar**, este genera una **necesidad**. el azar son las circunstancias cambiantes de cada día que afectan al estado de una persona. las personas se expresan a través de estados de ánimo, interactúan con el medio y se adaptan a los cambios mediante un gesto una expresión... la vivienda se convierte en nuestro cobijo, el lugar en el que podemos ser nosotros mismos sin temor... por ello nuestra vivienda debe **adaptarse** a estos **cambios** de estado y cambiar de forma según las necesidades diarias surgidas por azar. la necesidad de adaptación se traduce en un estado anímico reflejado en nosotros mismos y en como nos adaptamos a nuestra vivienda

**vivienda 1\_**

para maría, un novelista aficionado a la cocina, el azar provoca un cambio en sus necesidades, la vivienda se adaptará a estos cambios, aumentando o disminuyendo su tamaño y capacidad, compartimentando o abriendo espacios...

**y si...**

- ...un día aparece una novelista en su vida?
- ...quiere encerrarse a escribir?
- ...vienen amigos a cenar?
- ...quiere inspirarse en el exterior?
- ...solo quiere verse a si mismo?



**vivienda 2\_**

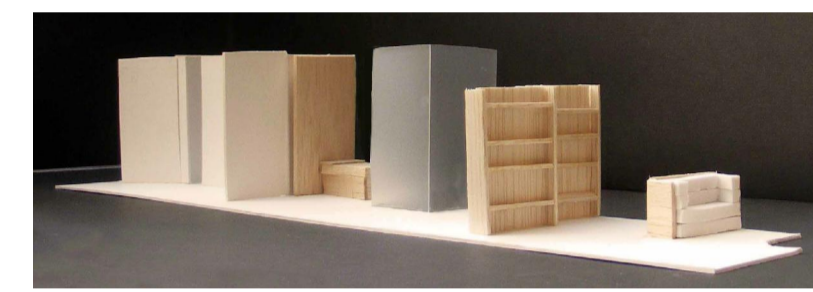
para maría, miguel, mila, mercedes, maria, una familia numerosa con distintas necesidades, circunstancias... el azar provoca un cambio en las necesidades de cada persona en la familia, que se traduce en la necesidad de la vivienda de adaptarse a estos cambios, generando espacios muy distintos...

**y si...**

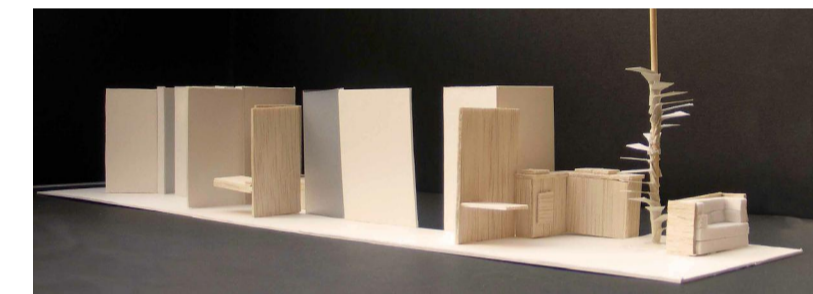
- ...vienen amigos a dormir?
- ...se celebra una fiesta con mucha gente?
- ...maria quiere la habitación mas grande?
- ...todos están reunidos en el salón?
- ...las niñas no duermen en casa?



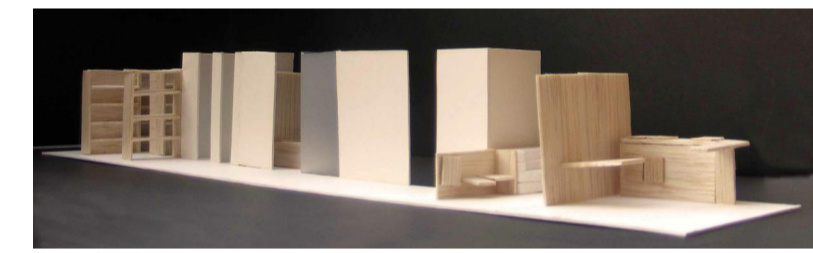
ambas viviendas se configuran a través de dos espacios longitudinales, en uno se aglutinan las zonas húmedas y zona de noche, como espacios cerrados en los que no será precisa la entrada de luz, dejando así completamente libre una franja longitudinal, un gran espacio iluminado a través de las dos fachadas acristaladas y del patio central. Este espacio será el que se compartimente en caso de necesidad de adaptación de los habitantes a los distintos cambios, pudiendo pasar de un gran espacio libre a un pasillo con distintas habitaciones y distintos usos. del mismo modo que la vivienda se abre y se cierra ofreciendo distintas posibilidades de uso, las fachadas acristaladas en su totalidad, se modificarán abriéndose y cerrándose gracias a unas lamas verticales practicables y correderas que ofrecen distintas formas de ver la realidad del exterior: de la fachada completamente cerrada al mundo exterior, introspectiva, se podrá pasar a la total apertura a los agentes y situaciones exteriores.



planta 3



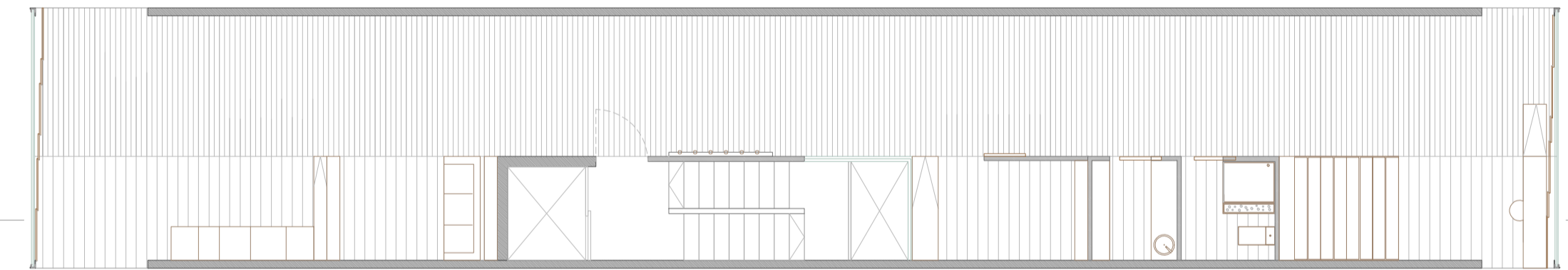
planta 2



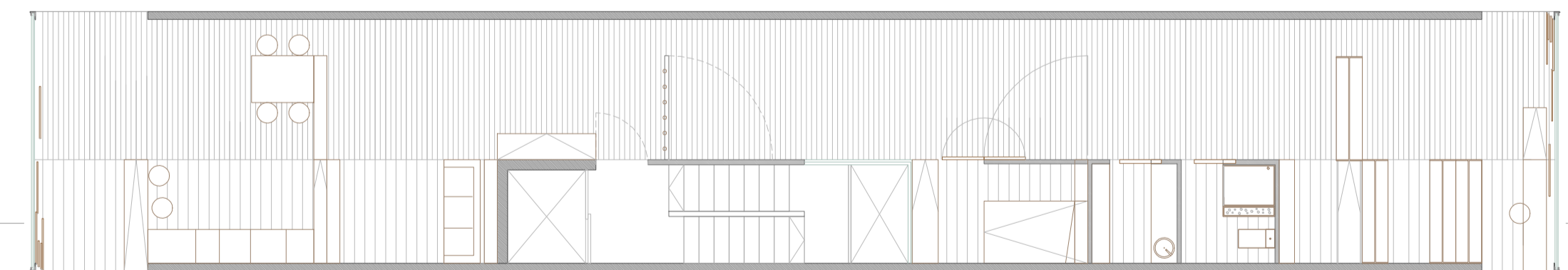
planta 1



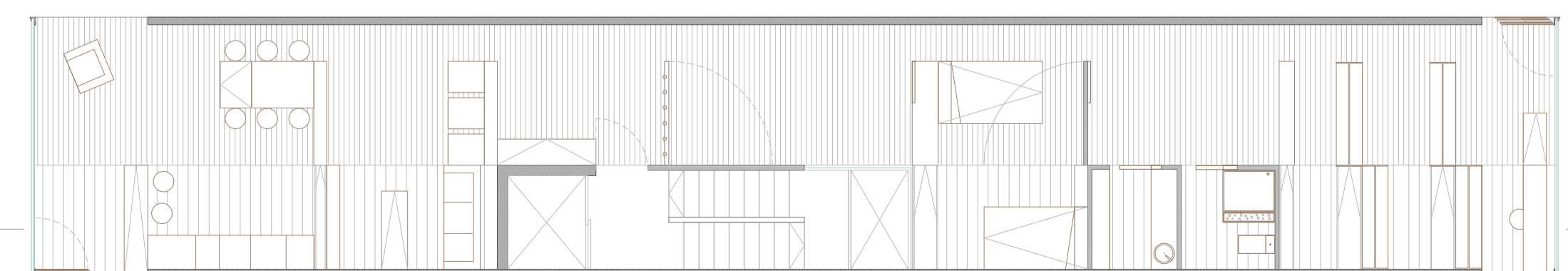
**desarrollo de la planta primera e:1/100**



planta 1\_ adaptación a un día triste, la vivienda se cierra sobre si misma, introspección  
azar= necesidad= el día limitar el espacio

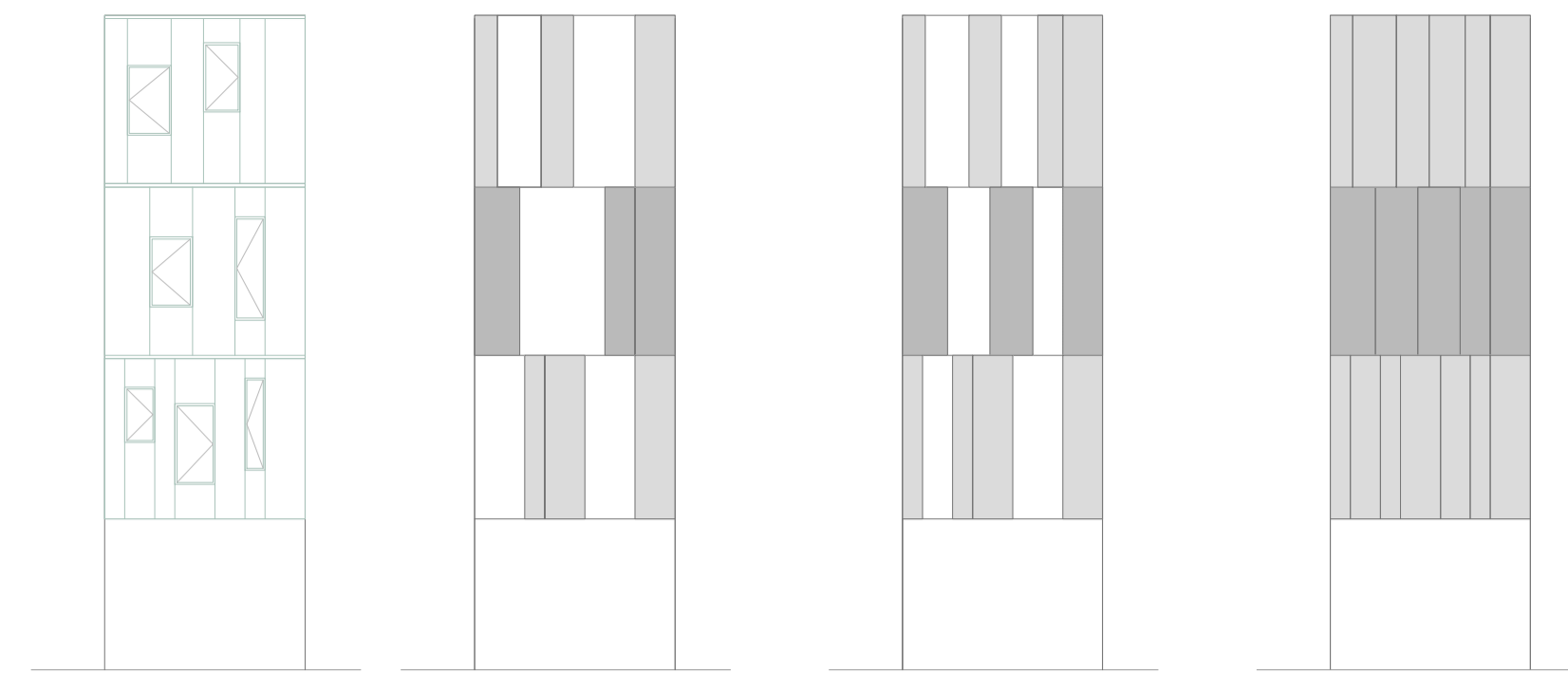


planta 1\_ adaptación a un día normal, la vivienda se pliega cerrando algunas de sus posibilidades, limita sus espacios  
azar= necesidad= día común limitar la necesidad de espacio



planta 1\_ adaptación a un día feliz, con buen tiempo, la vivienda se abre a la totalidad de sus posibilidades  
azar= necesidad= buen tiempo abrir la vivienda al exterior

**alzados e:1/150**

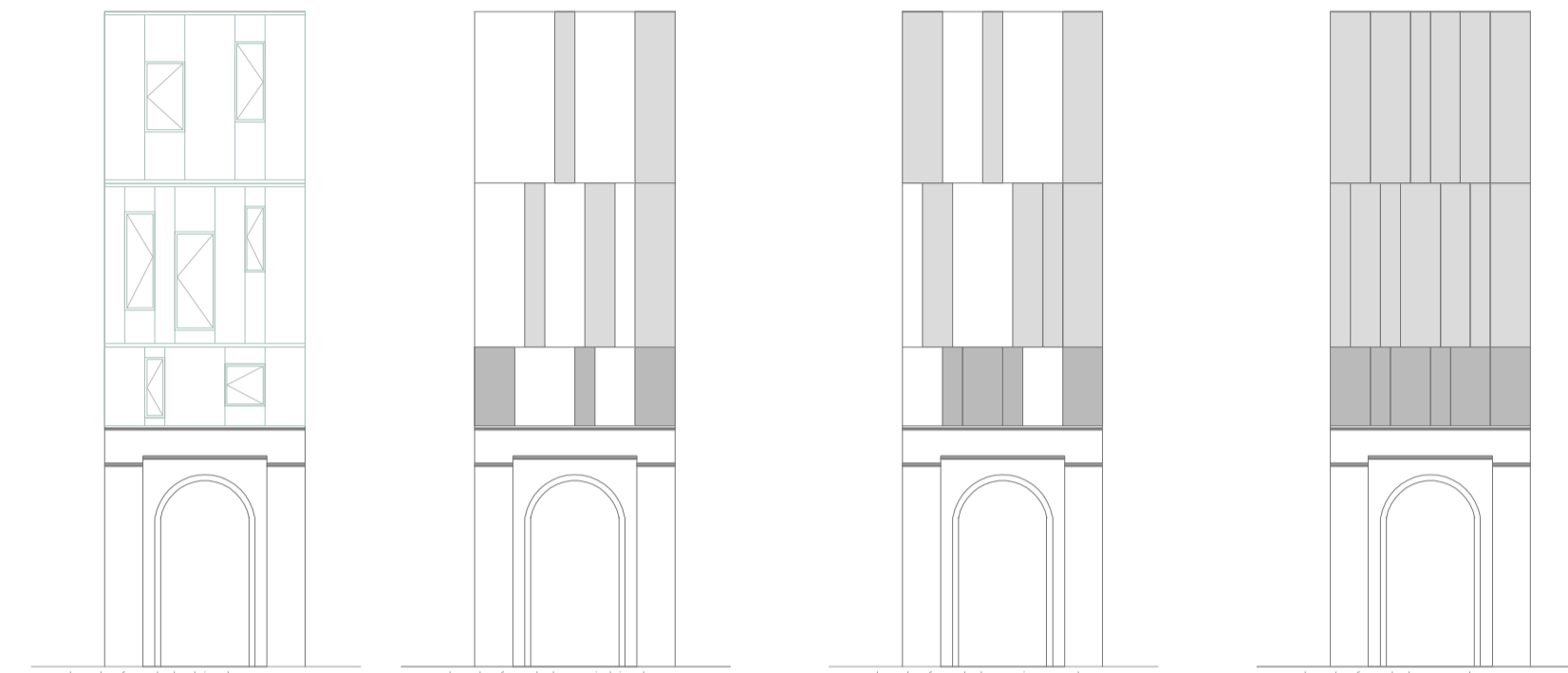


alzado trasero abierto

alzado trasero semabierto

alzado trasero semicerrado

alzado trasero cerrado



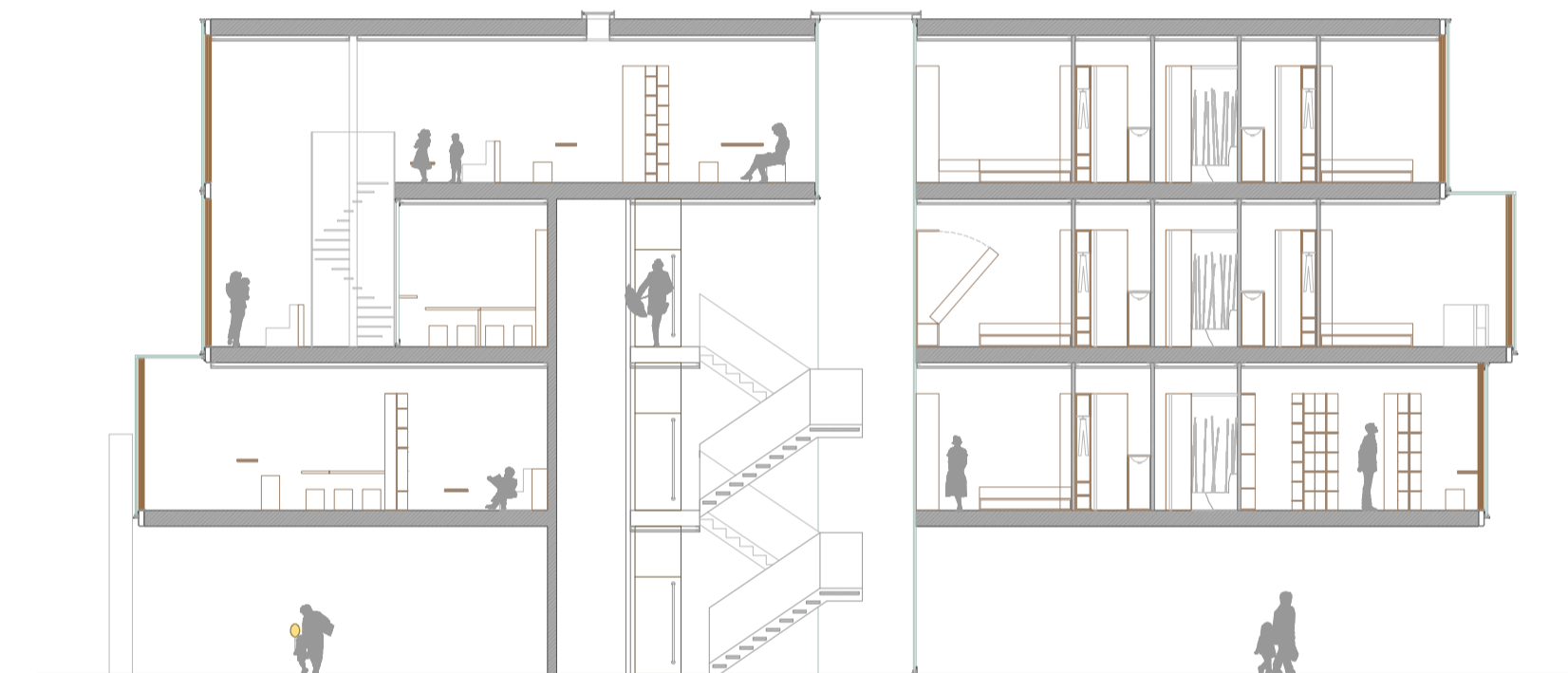
alzado frontal abierto

alzado frontal semabierto

alzado frontal semicerrado

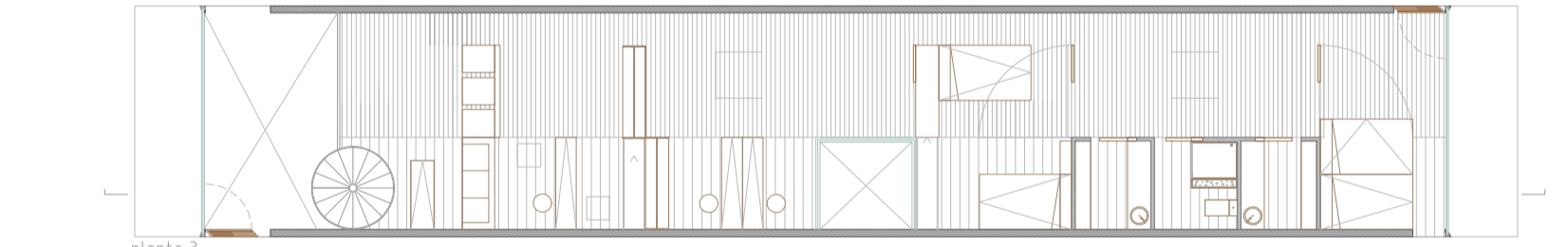
alzado frontal cerrado

**sección e:1/150**

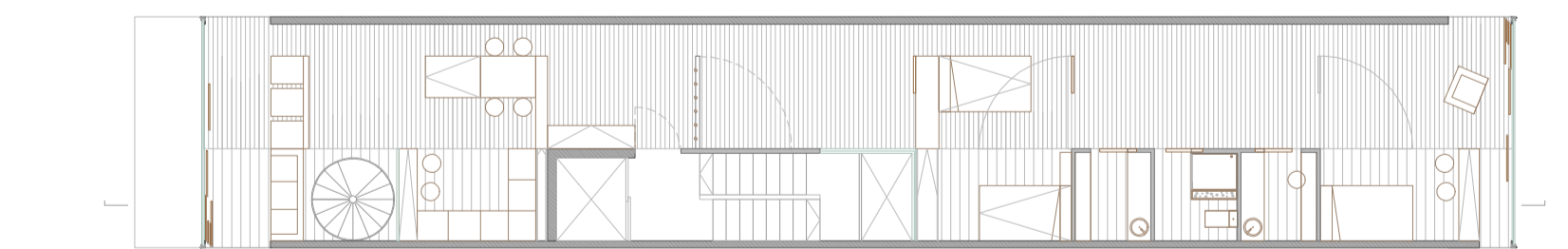


sección

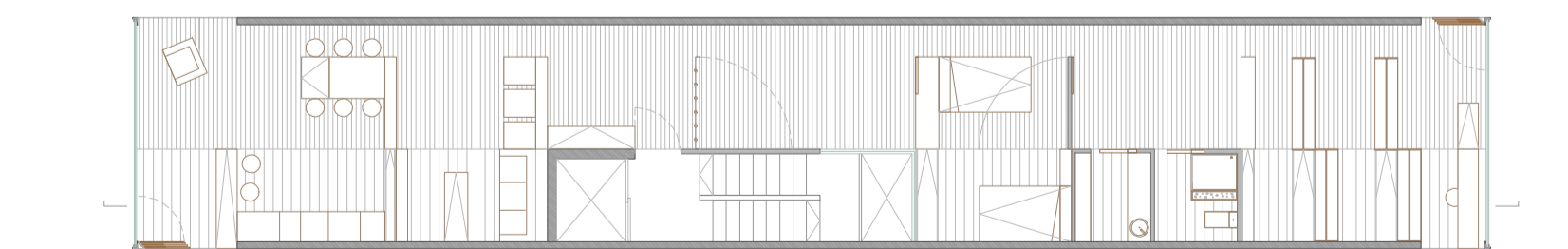
**plantas e:1/150**



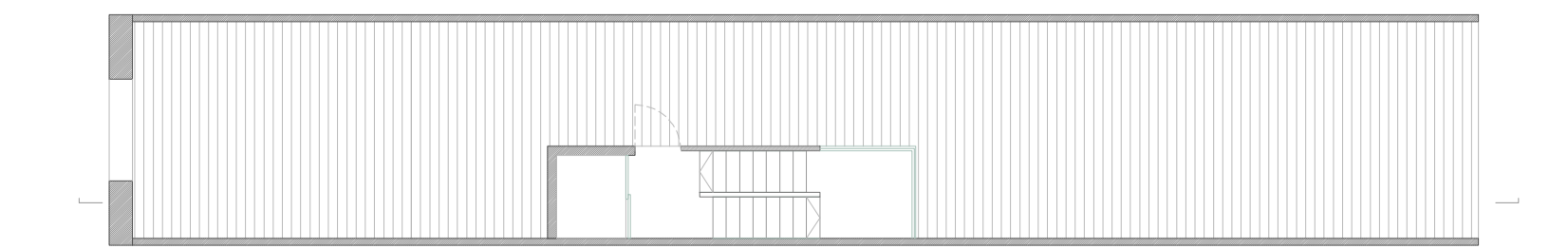
planta 3



planta 2



planta 1



planta 0

