

LAS HABITACIONES SON SUS MUEBLES la casa

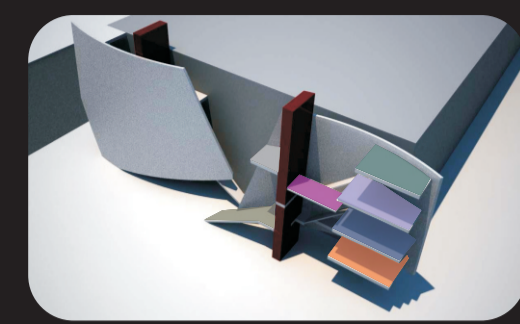
Las habitaciones son sus muebles. Si consiguiéramos abolir nombres como dormitorio, estar o salón, y recuperáramos otros como cama, arcón, mesa, ropero... quizás entonces tendríamos una casa descrita de forma diferente. En esta situación es un gran arcón (lleno de diferentes funciones) el que resuelve la casa. Acompañado a este elemento aparece un patio de luz y un elevador que adquiere su función según el contenido del arcón o ese nivel. Es a través de esta habitación la que resuelve las diferentes necesidades de los habitantes.

Casa A / Juan José Millás (escritor soltero)
Casa B / Ray Charles (pianista ciego).

¿SE PUEDE VIVIR DENTRO DE UNA ESCULTURA? el espacio público

Se propone una experiencia espacial, tanto en la casa como en su exterior. Lo que antes era una cueva, un heco profundo, ahora se convierte en un recorrido cualificado. Parfraseando a Richard Serra, se ha creado una arquitectura para ser recorrida. Los volúmenes se asoman, llaman al público y permiten a los habitantes salir de la cueva al mismo tiempo.

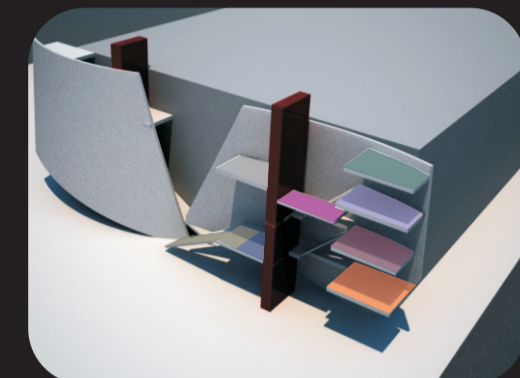
Casa A / JUAN JOSÉ MILLÁS el programa



Amaca + Terraza
Encimera + Hornillo + Fregadero
Sofá + Mesa comedor + Baño
Elevador
Guardarropa + Sofá recibidor
Instalaciones
Arcón

Decía J.J. Millás en El País un día que le gustaría tener todas sus cosas en un armario de la casa para no tener que estar buscando cada cosa. Y es así como esta casa está pensada. Desarrollando la biblioteca a lo largo del arcón. Por otro lado la cocina tiene su propia planta así como su pequeña terraza. Se asoma a la calle deja ver sin ser visto.

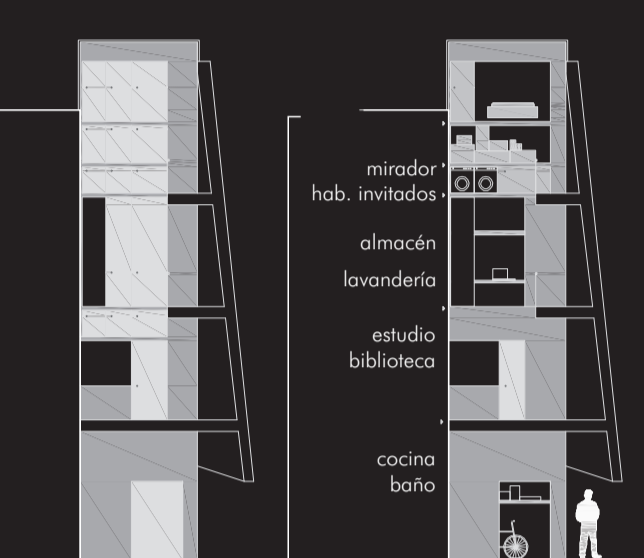
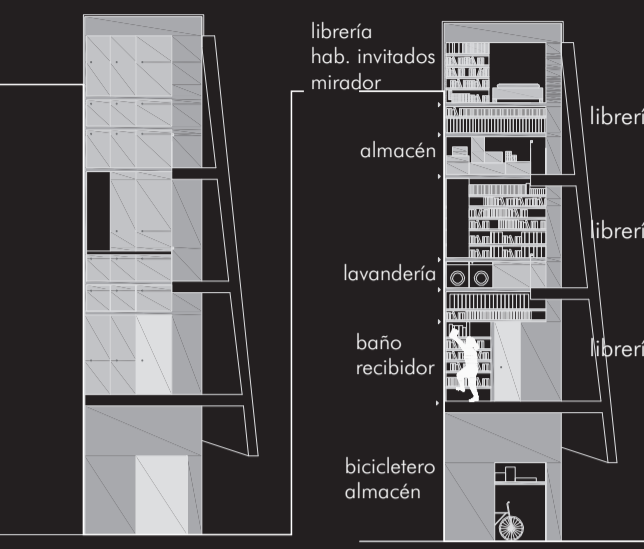
Casa B / RAY CHARLES el programa



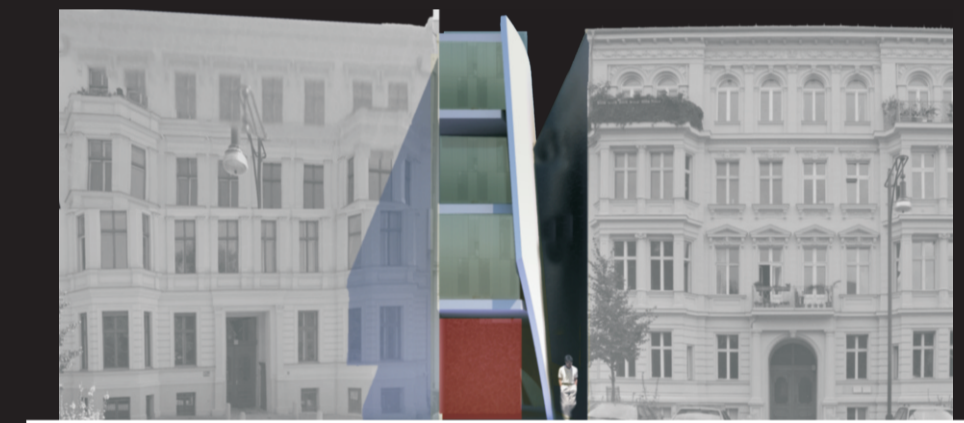
Amaca + Terraza
Juego + Cama Perro Guía
Encimera + Hornillo + Fregadero
Sofá + Mesa comedor + Baño
Elevador
Guardarropa + Sofá recibidor
Instalaciones
Alcoba + Baño + Ropero
Arcón

El arcón permite a un ciego tener una localización exacta de cada cosa. El elevador se convertirá en el estudio dejando al usuario tocar el piano en un lugar diferente cuando a él le plazca. Toda la casa así gira entorno a su vida, el piano. Por otro lado el plano de hormigón blanco permite establecer referencias a lo largo de toda la casa.

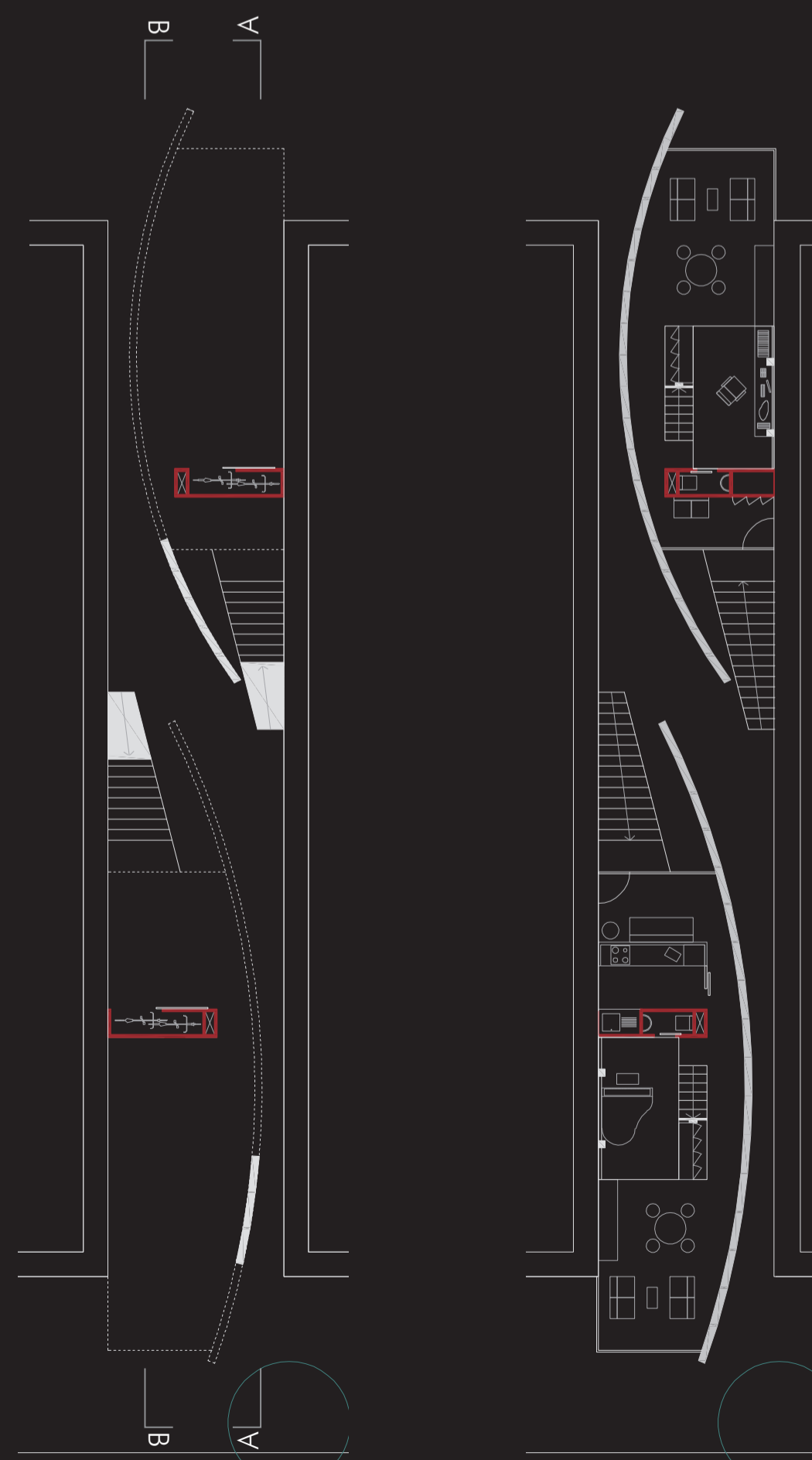
LAS DIFERENTES HABITACIONES el arcón



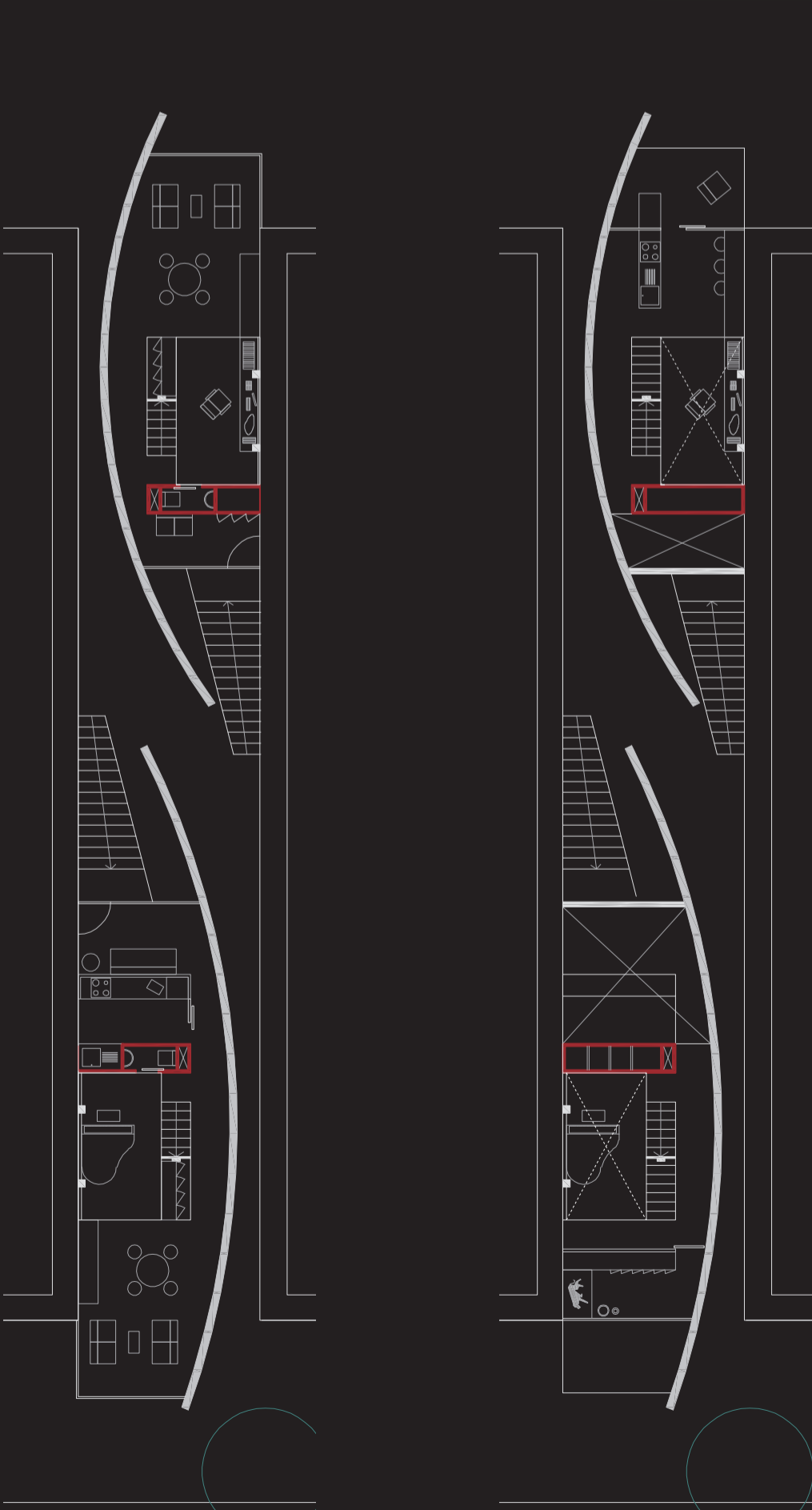
concepto de arcón



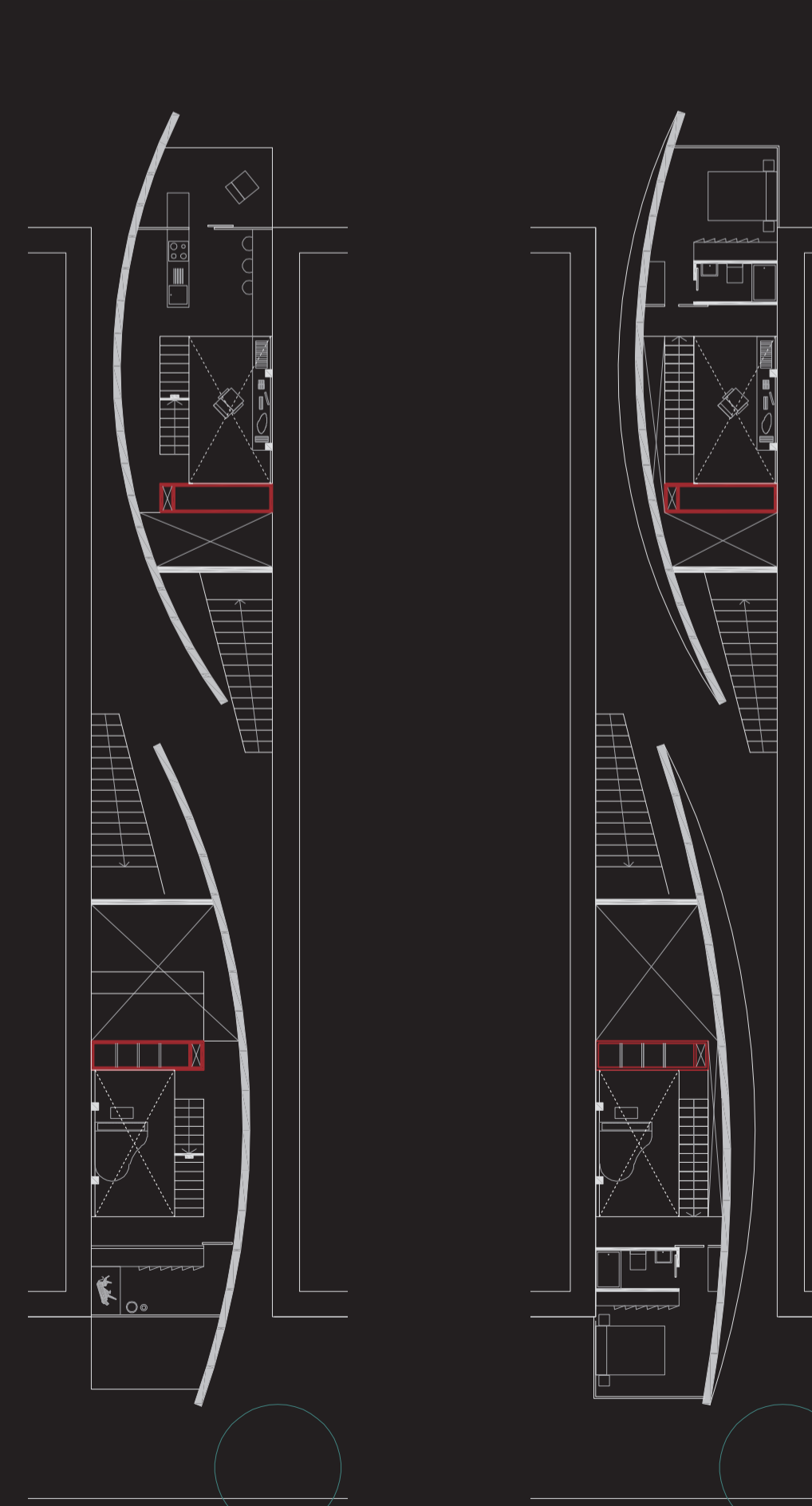
sección AA / casa A / e 1:150



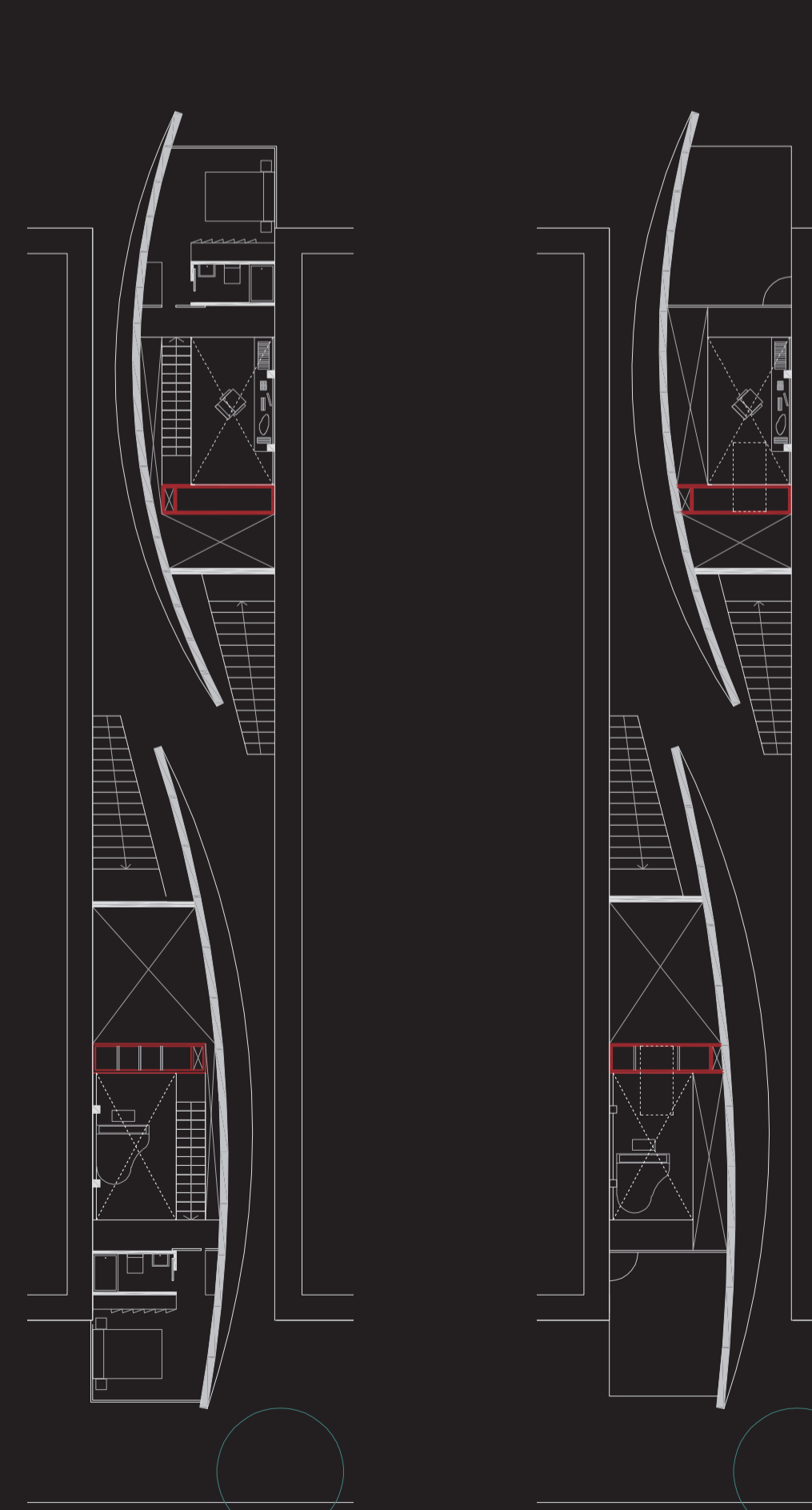
planta baja / e 1:150



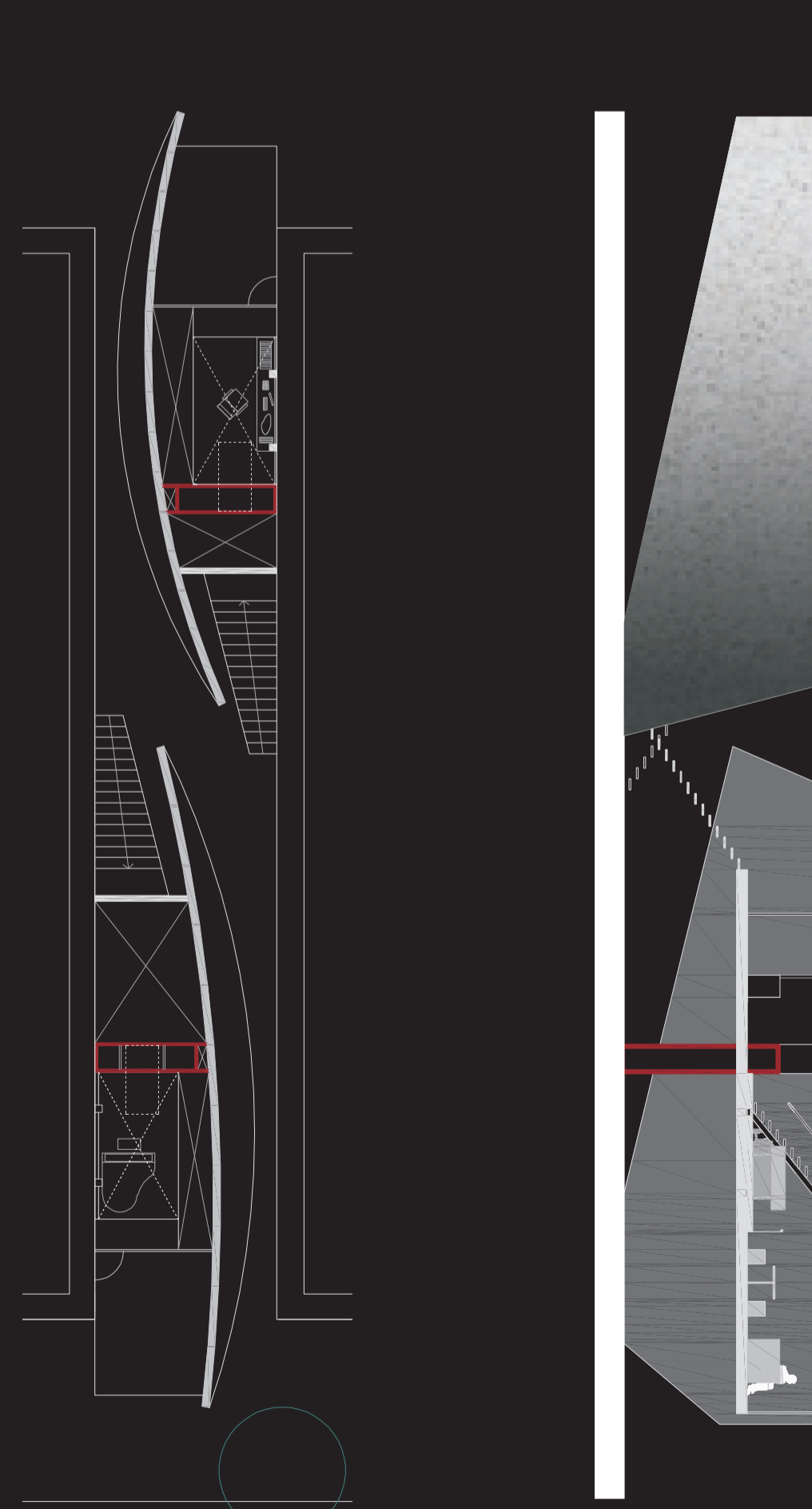
planta primera / e 1:150



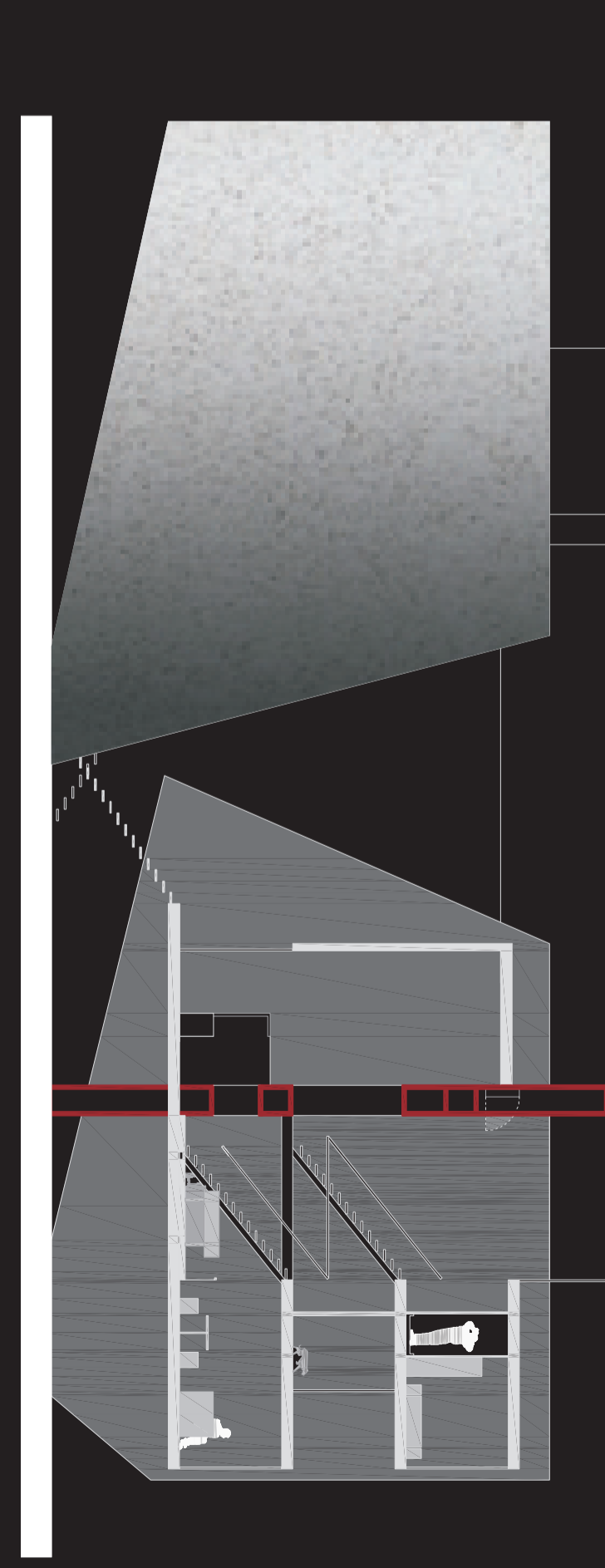
planta segunda / e 1:150



planta tercera / e 1:150



planta cuarta / e 1:150



sección BB / casa B / e 1:150

