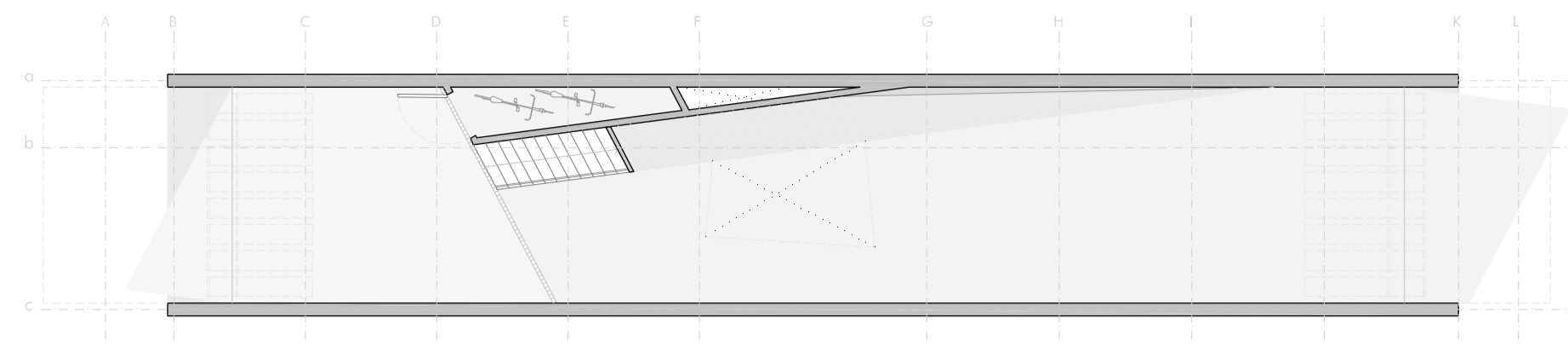
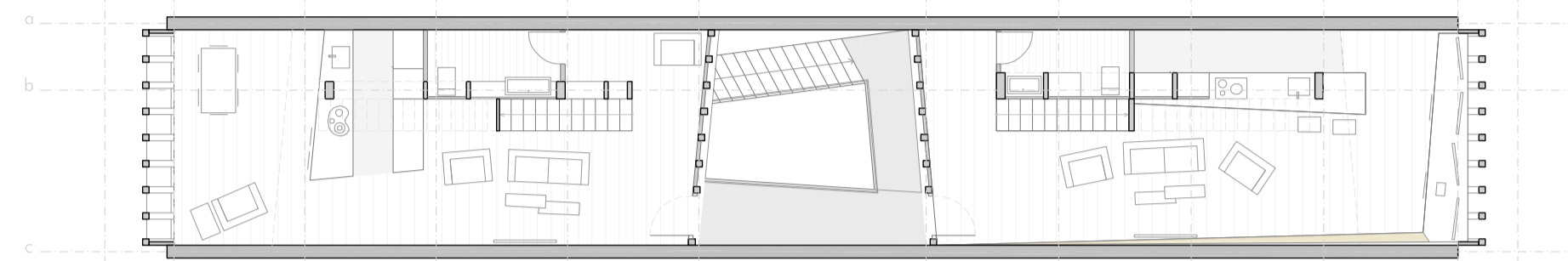


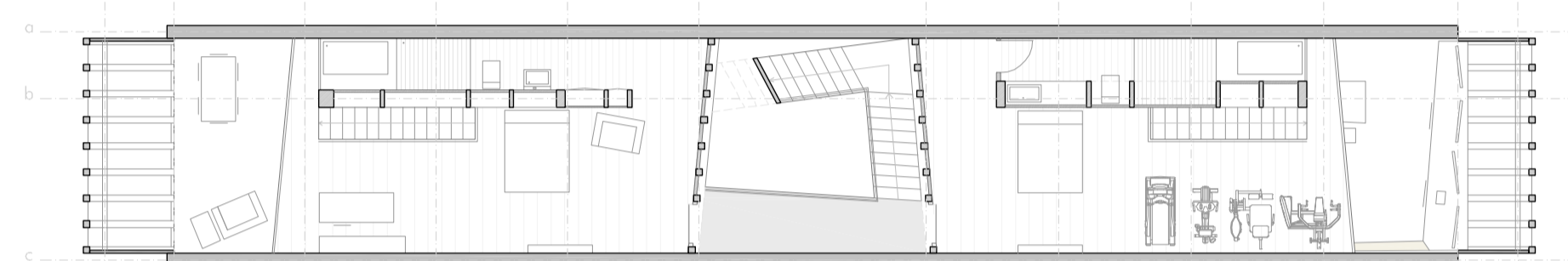
Planta baja +0,00



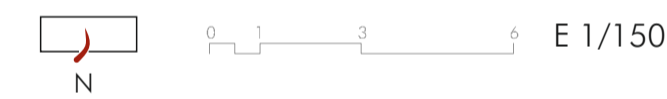
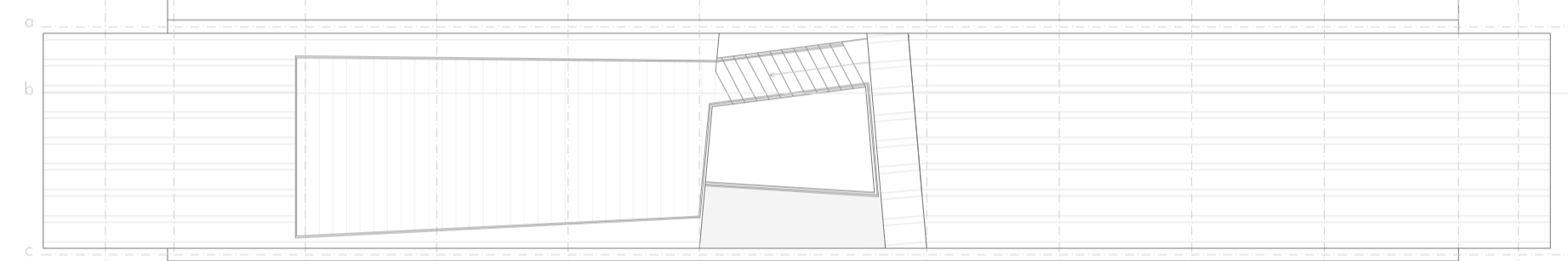
Planta primera +5,00



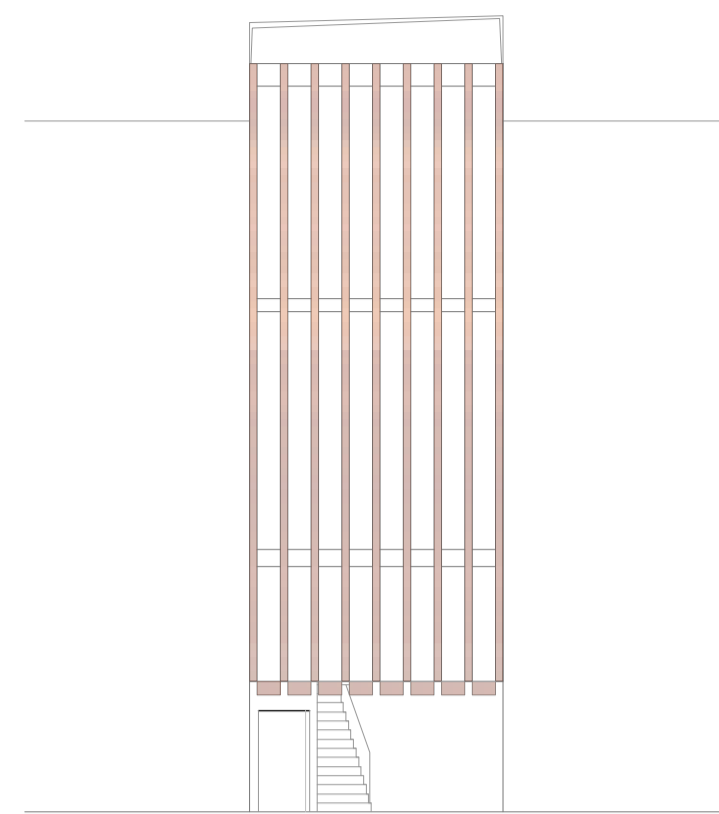
Planta segunda +10,00



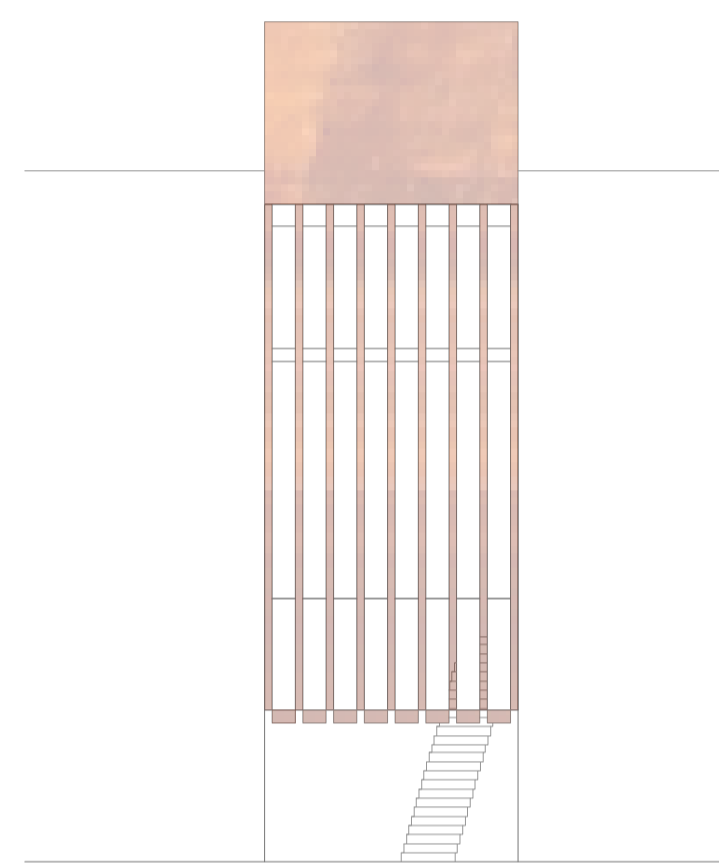
Planta de cubiertas +14,00



Fachada Este



Fachada Este

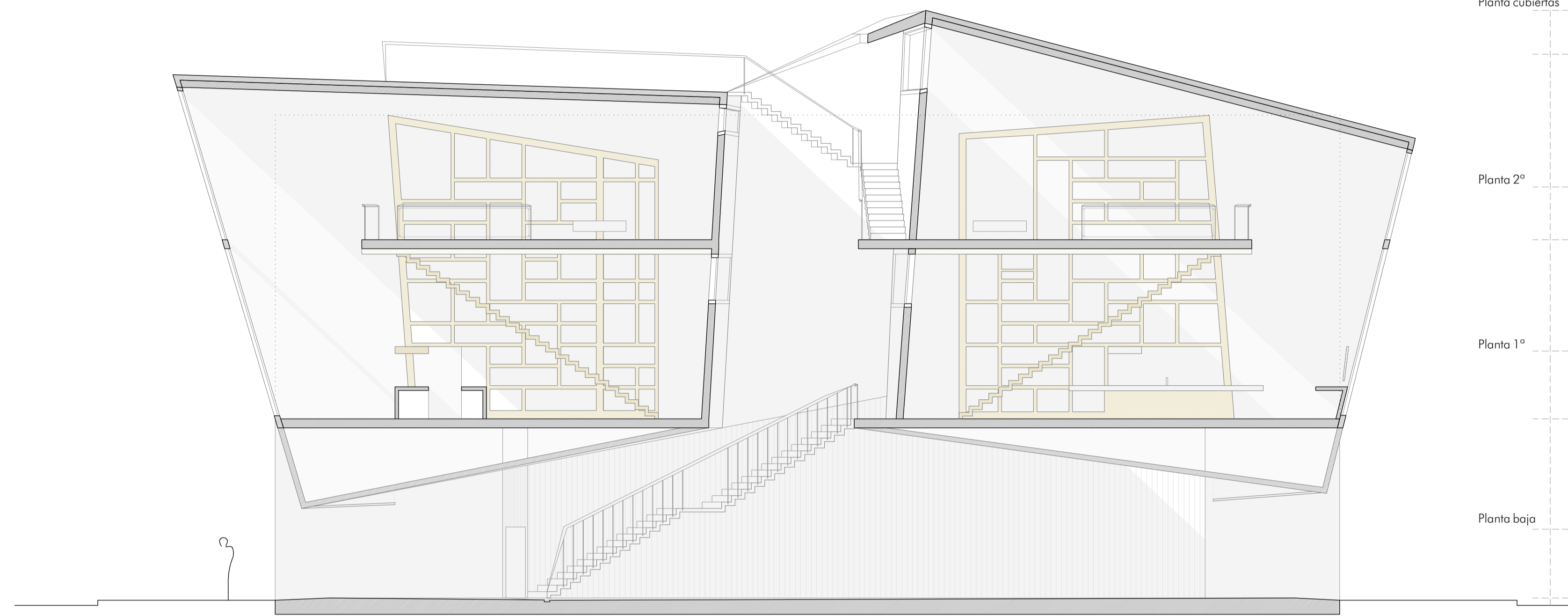


los caracoles al sol

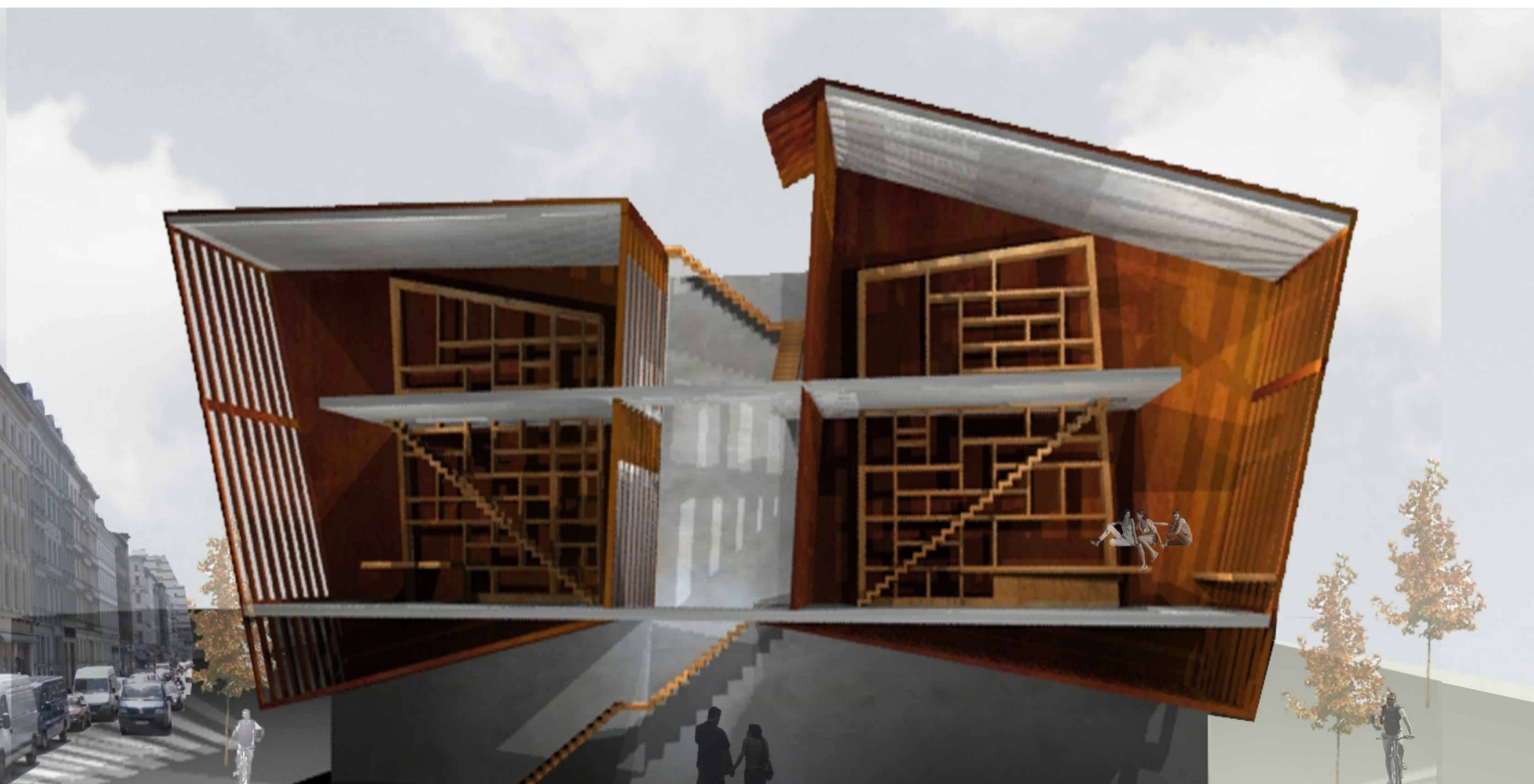


La idea es concebir la propuesta como una única entidad que se gira sobre su eje horizontal escalando por las medianeras de los edificios colindantes. Los dos volúmenes se pliegan para permitir la entrada de luz por ambas fachadas. Albergan dos viviendas, una destinada a un novelista soltero aficionado a cocinar, y la otra vivienda pensada para un informático que trabaja en casa y con gimnasio propio.

El resultado de enfrentar a dos volúmenes independientes para hacerlos convivir en un espacio reducido, se apoya en la necesidad de asomarse más allá de los límites permitidos para percibir la ciudad y para que ellos mismos sean percibidos.



Sección longitudinal E 1/100



Planta cubiertas

Planta 2ª

Planta 1ª

Planta baja