



BICICLETAS

COLECCIONISTAS

FLOHMARKT

TRANQUILIDAD

EXTRANJEROS

HOSTELERIA

FIESTA

ERASMUS

PARQUES

BIBLIOTECAS

BBQ

MUSICA

ARQUITECTURA

HOSPITALARIO

FRAGMENTAD

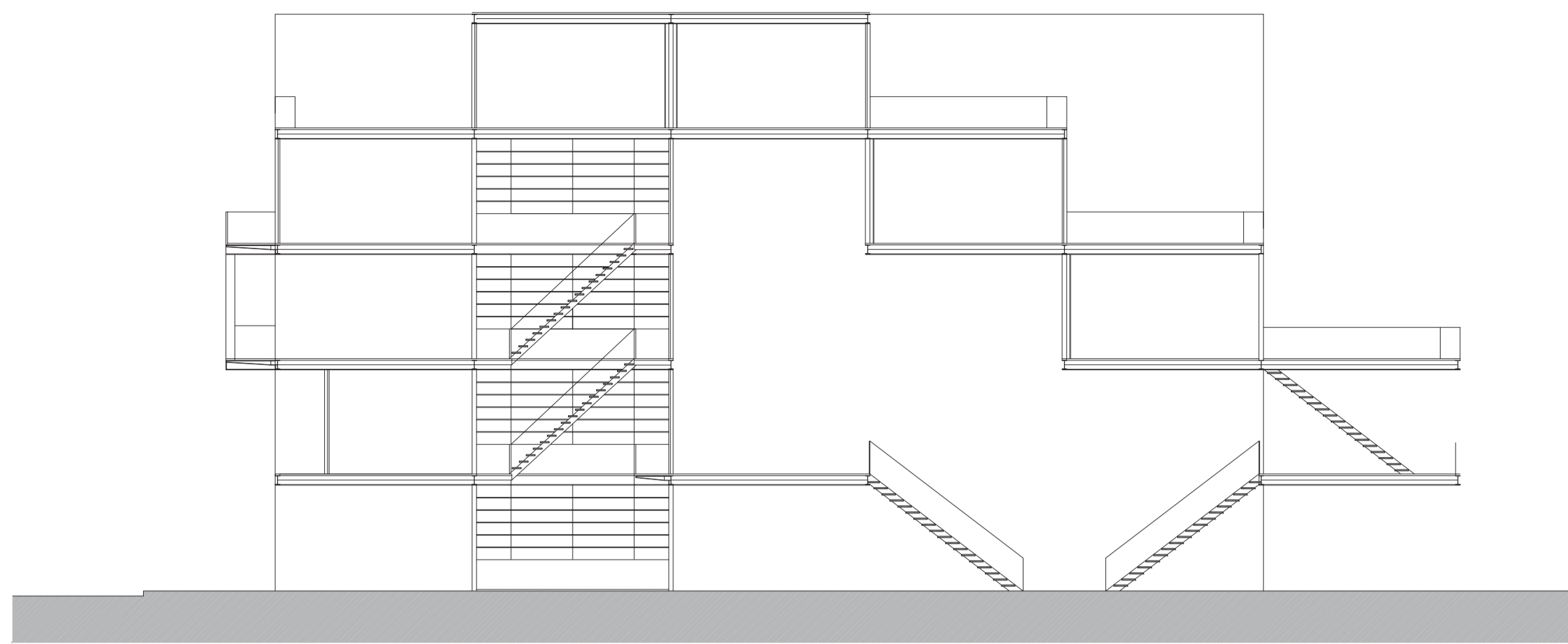
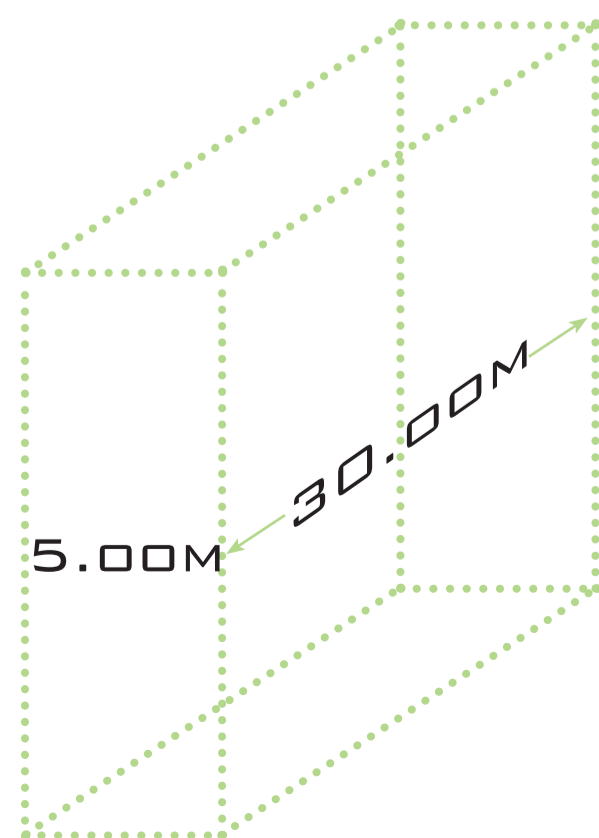
CULTURAL

DIVIDIDO

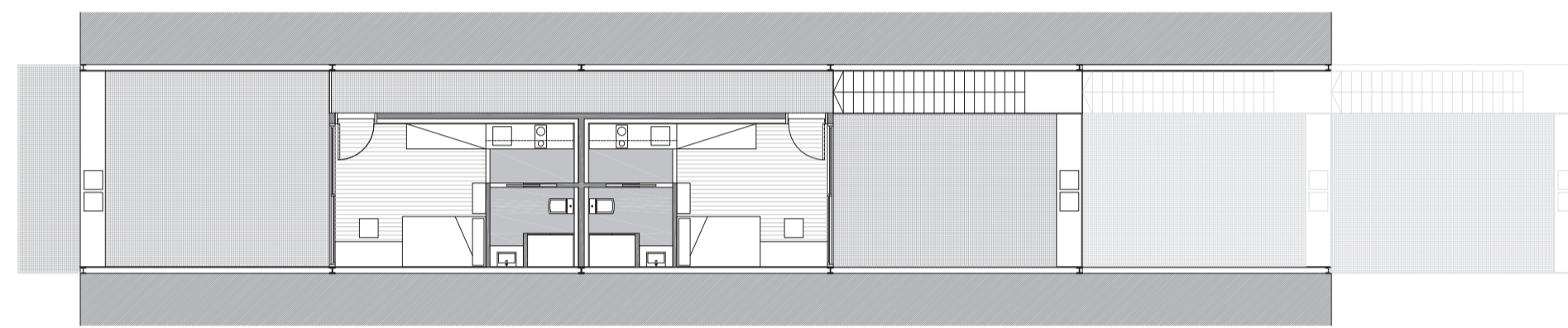
BERLIN



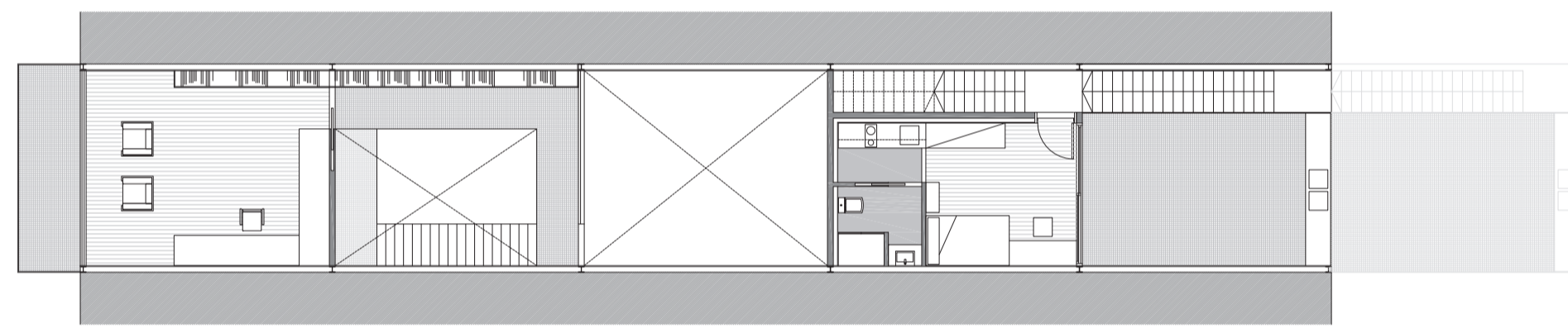
ALL IN



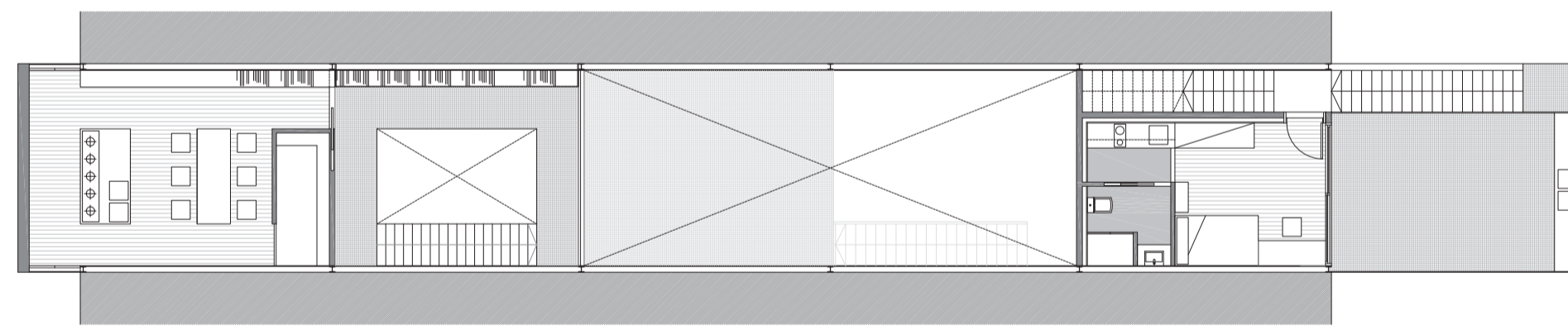
SECCIÓN LONGITUDINAL ESCALA 1/150



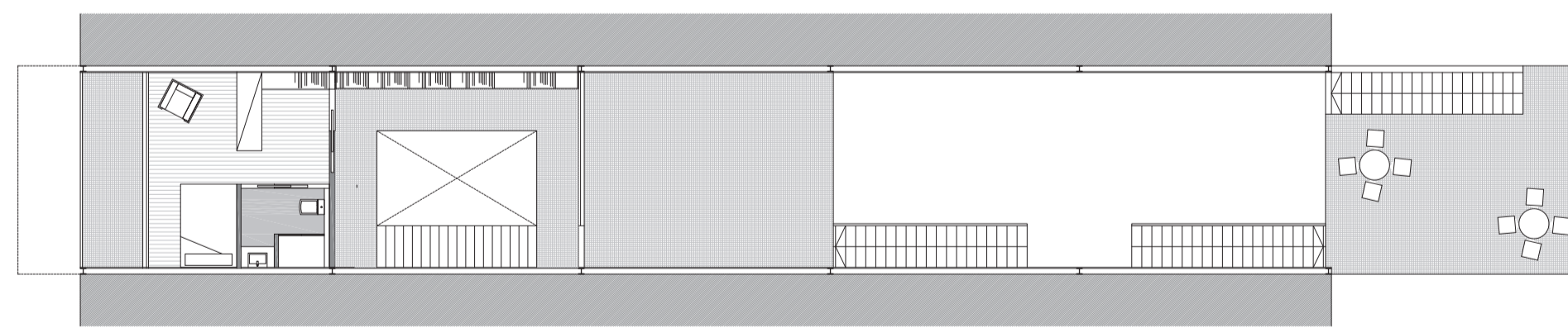
PLANTA 4 ESCALA 1/150



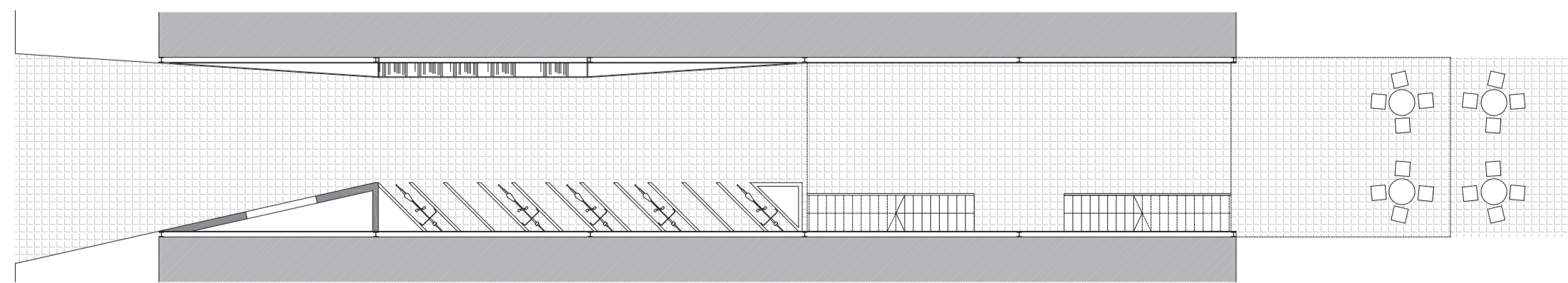
PLANTA 3 ESCALA 1/150



PLANTA 2 ESCALA 1/150

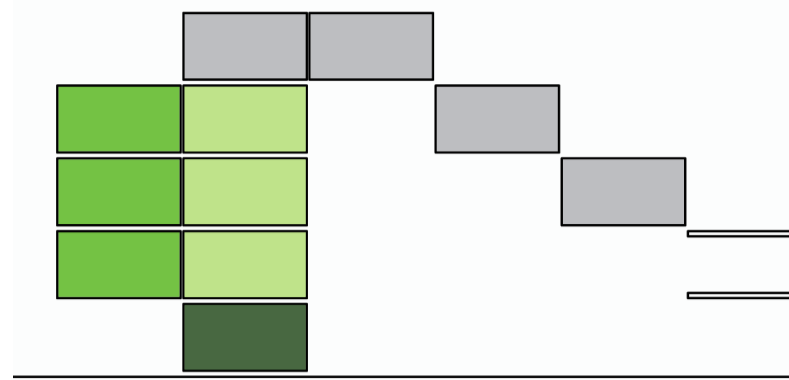


PLANTA 1 ESCALA 1/150



PLANTA BAJA: ESCALA 1/150

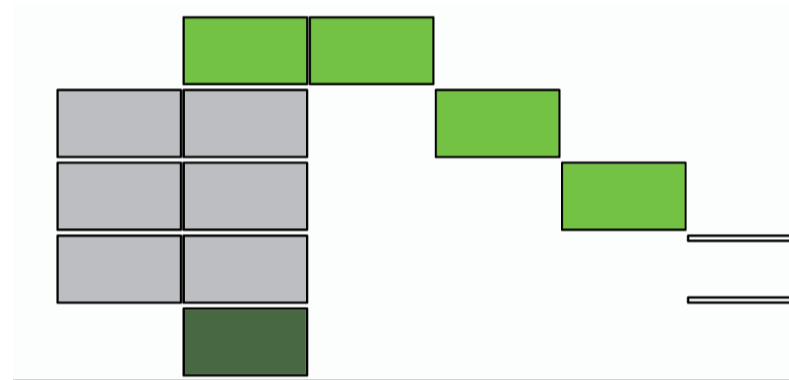
LA PLANTA BAJA FUNCIONA COMO PASAJE, CERRANDOSE COMO UN EMBUDO PARA INVITAR A LA GENTE A ENTRAR. EN ESTE ENCONTRAREMOS LA ESTANTERÍA PÚBLICA, DONDE EL INTERCAMBIO DE NOVELAS HARÁ QUE EL PASAJE COBRE VIDA. AL FINAL DEL PASAJE ESTÁ LA ZONA PÚBLICA DONDE SE PONDRÁ EN PRÁCTICA LA VIDA INTERNA QUE NOS OFRECE BERLIN.



VIVIENDA NOVELISTA:

FUNCIONA A PARTIR DE UN NUCLEO VERTICAL DE ESCALERAS QUE, A LA VEZ, SERÁ LA GRAN BIBLIOTECA DE LA VIVIENDA. LA LINEALIDAD Y EL TEMA DE LA BIBLIOTECA DIRIGIRÁ A LA PERSONA HACIA EL ESPACIO EN COMÚN ESTA. LAS ESTANCIAS SON: DORMITORIO, GRAN COCINA Y ESTUDIO CON ESPACIO DE LECTURA.

ESTA VIVIENDA ESTA MUY LIGADA AL PASAJE YA QUE SE PROPONE REALIZAR UNA PROLONGACIÓN DE LA BIBLIOTECA HASTA COTA +0.00M PARA CREAR UNA ESTANTERÍA PÚBLICA DE NOVELAS, YA QUE PUEDE AYUDAR A AUMENTAR EL FLUJO EN EL INTERIOR DE LA PARCELA.



VIVIENDA ESTUDIANTES ERASMUS:

A PARTIR DE UNA PIEZA LINEAL QUE DIVIDIENDOLA EN CUATRO Y JUGANDO CON UNA DESFRAGMENTACIÓN VERTICAL CONSEGUIMOS UNA SERIE DE DESNIVELES PARA COMPLETAR CADA UNO DE LOS MÓDULOS DE HABITACIÓN PARA LOS ESTUDIANTES ERASMUS. ESTOS SE HAN PROYECTADO DE MANERA INDEPENDIENTE CON UN ESPACIO EN COMÚN EN PLANTA 1. LA INTENCIÓN ES QUE CADA UNO TENGA SU ESPACIO, SU TERRAZA SU PRIVACIDAD PERO A LA VEZ UN PUNTO DE ENCUENTRO.



LA GRAN BIBLIOTECA EL NUCLEO VERTICAL

ESTANTERIAS PÚBLICAS



UNIDAD DE HABITACIÓN ESTUDIANTES ERASMUS