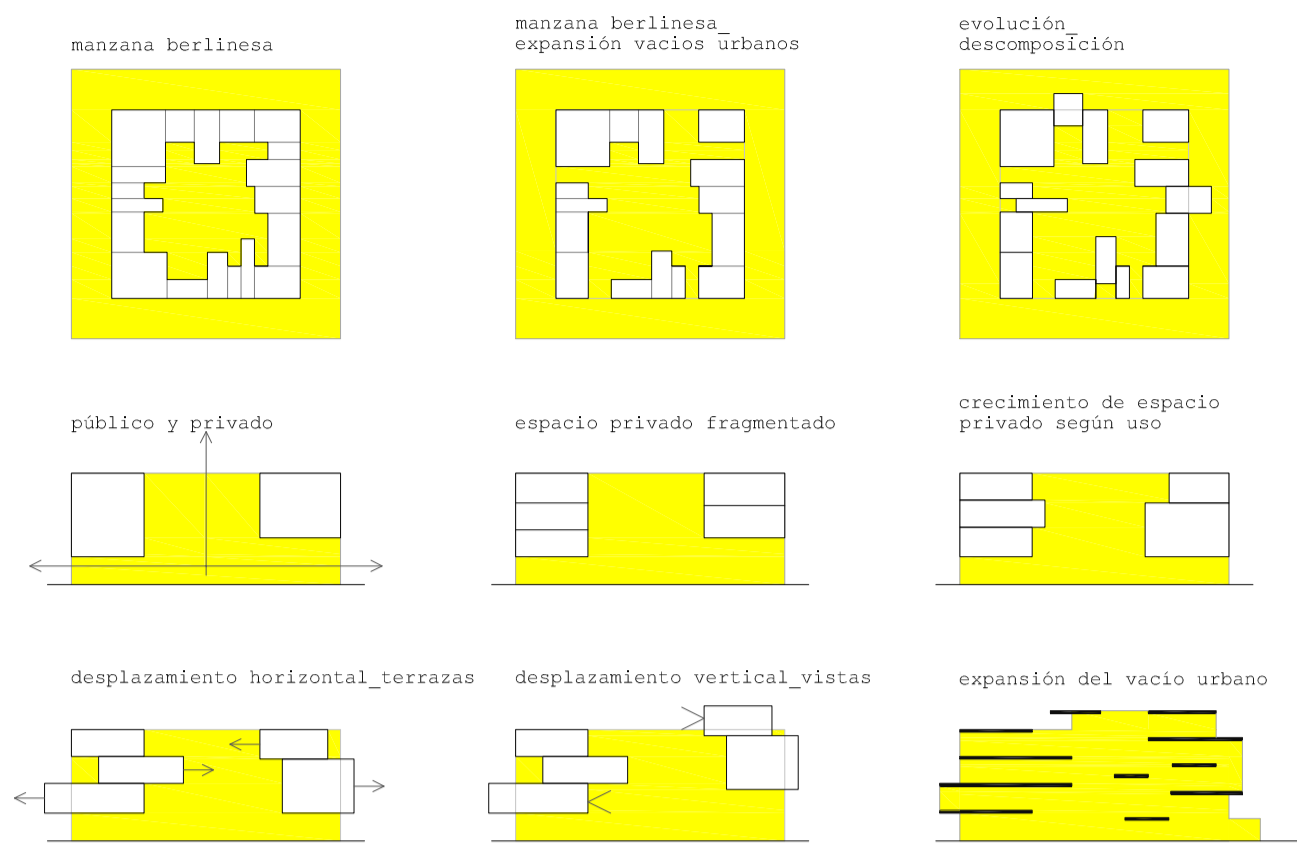


REFLEXIONES_IDEA



Se parte de la descomposición de la manzana que produce una expansión del espacio donde el muro es el elemento director y conector, convertido en **espacio urbano en vertical**, contenedor de funciones y estructura. Este espacio urbano creado se entiende en horizontal y en vertical, lo inunda todo. Todas las actividades se desarrollan en contacto con el muro, por lo que no sólo es un lugar de paso, es un lugar de descanso, de ocio, de aprendizaje, de relación, habitable, público y privado. Es un recorrido en todas sus componentes.

vista desde acceso calle



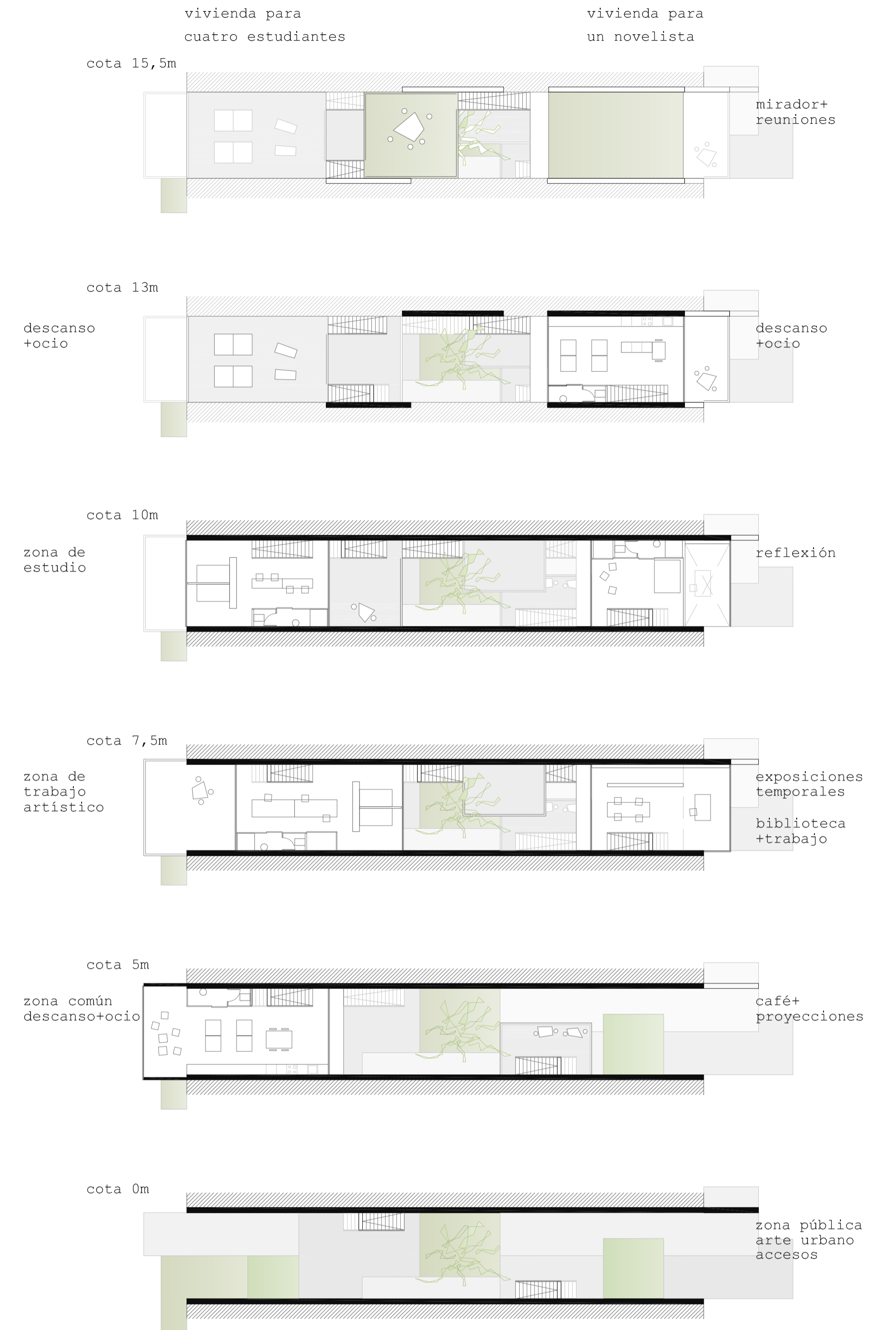
secciones longitudinales 1/350



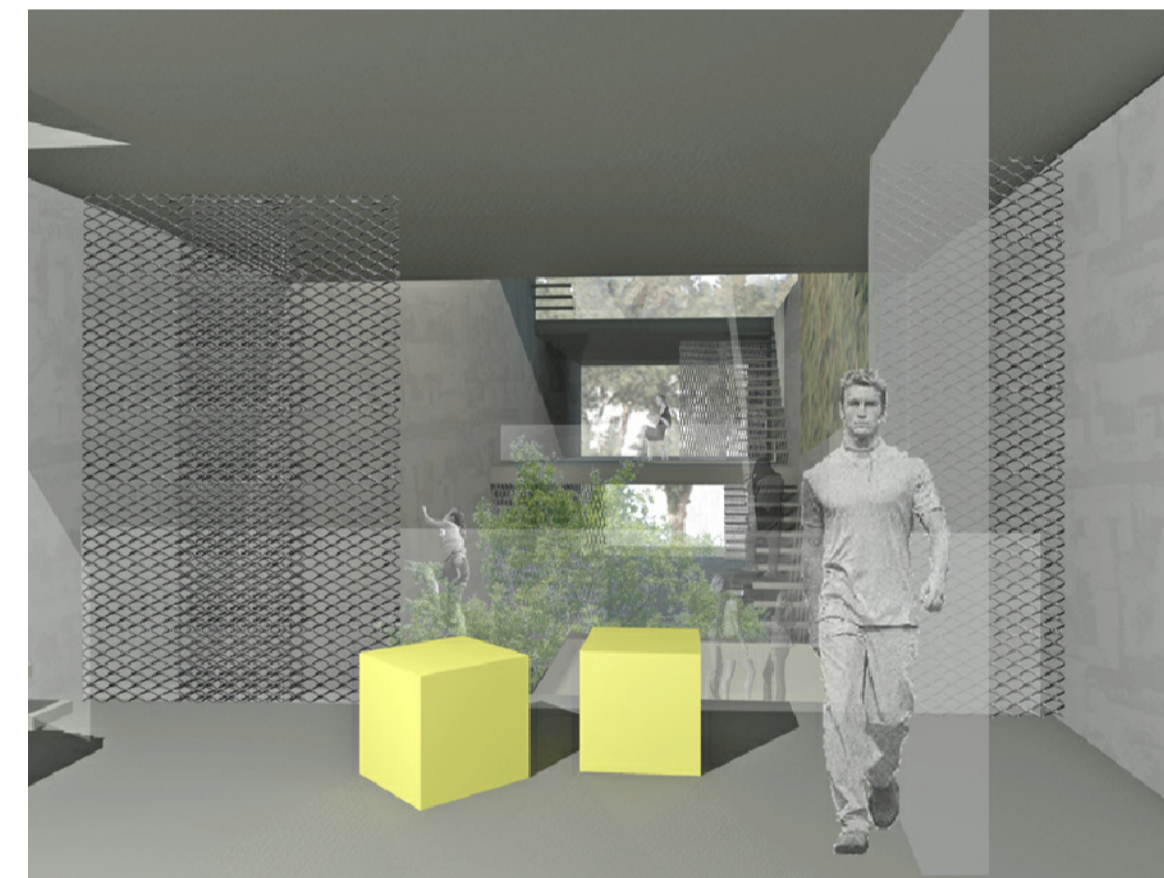
alzados 1/350



plantas 1/200

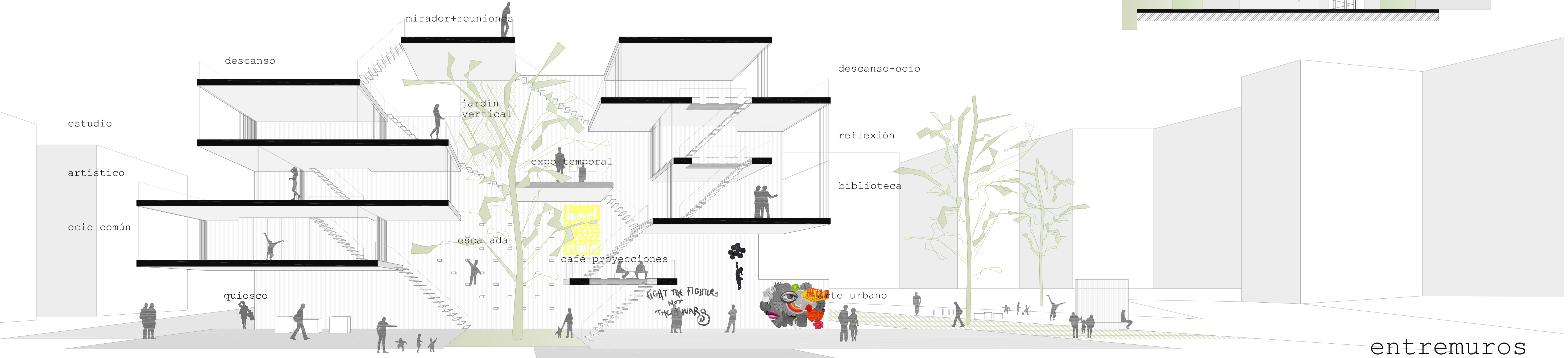


vista desde vivienda para un novelista



vivienda para cuatro estudiantes

vivienda para un novelista



entremuros