

"MAYARIMO"

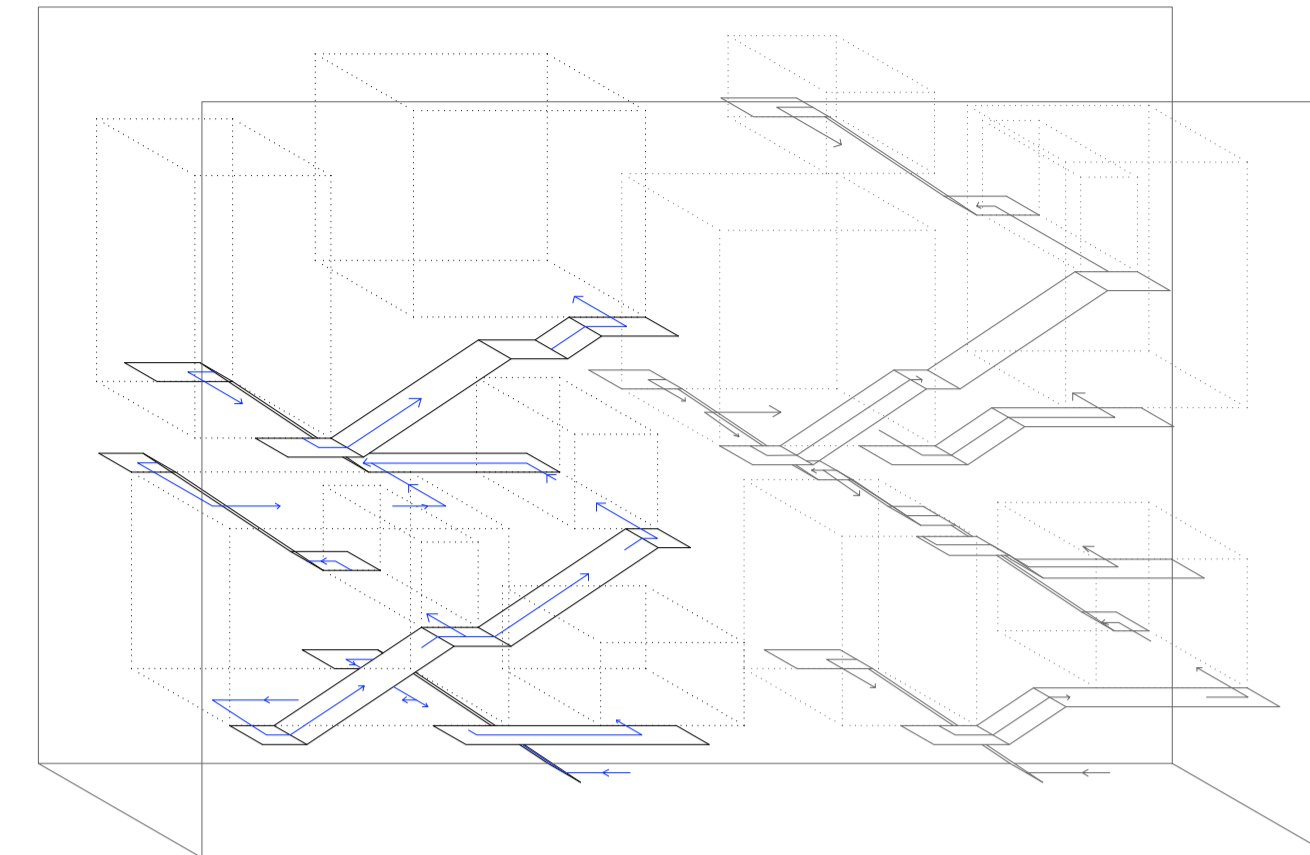
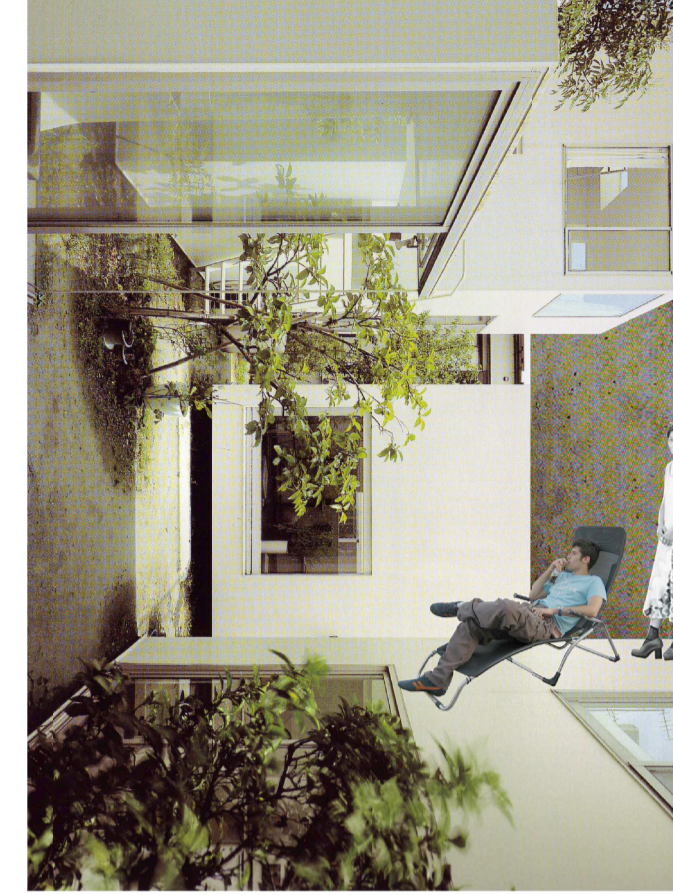
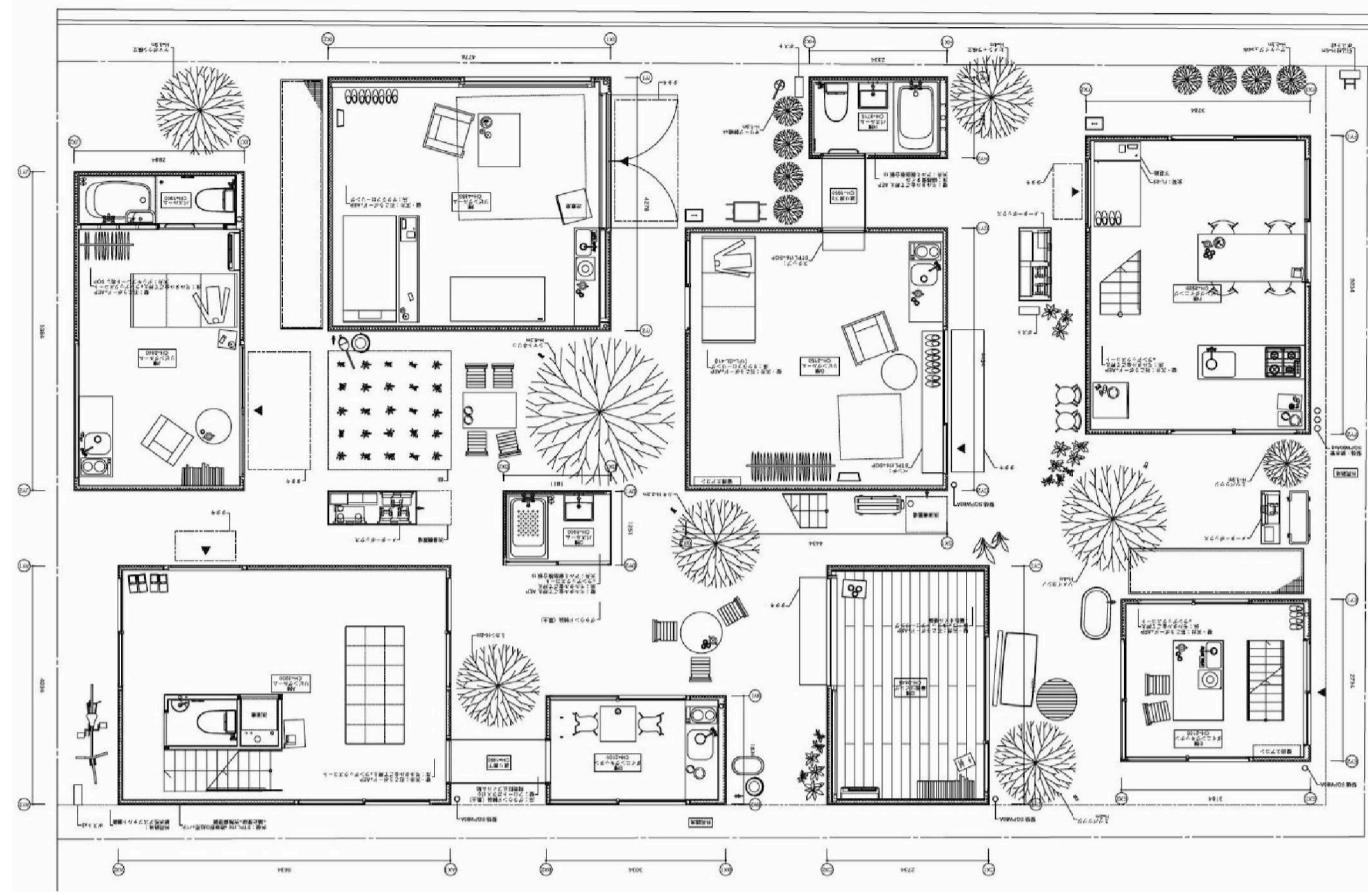
Programa :
 - Novelista soltero con una gran biblioteca muy aficionado a cocinar
 - Cuatro estudiantes erasmus de arquitectura, economía, música y matemáticas.

Mayarimo - Azar

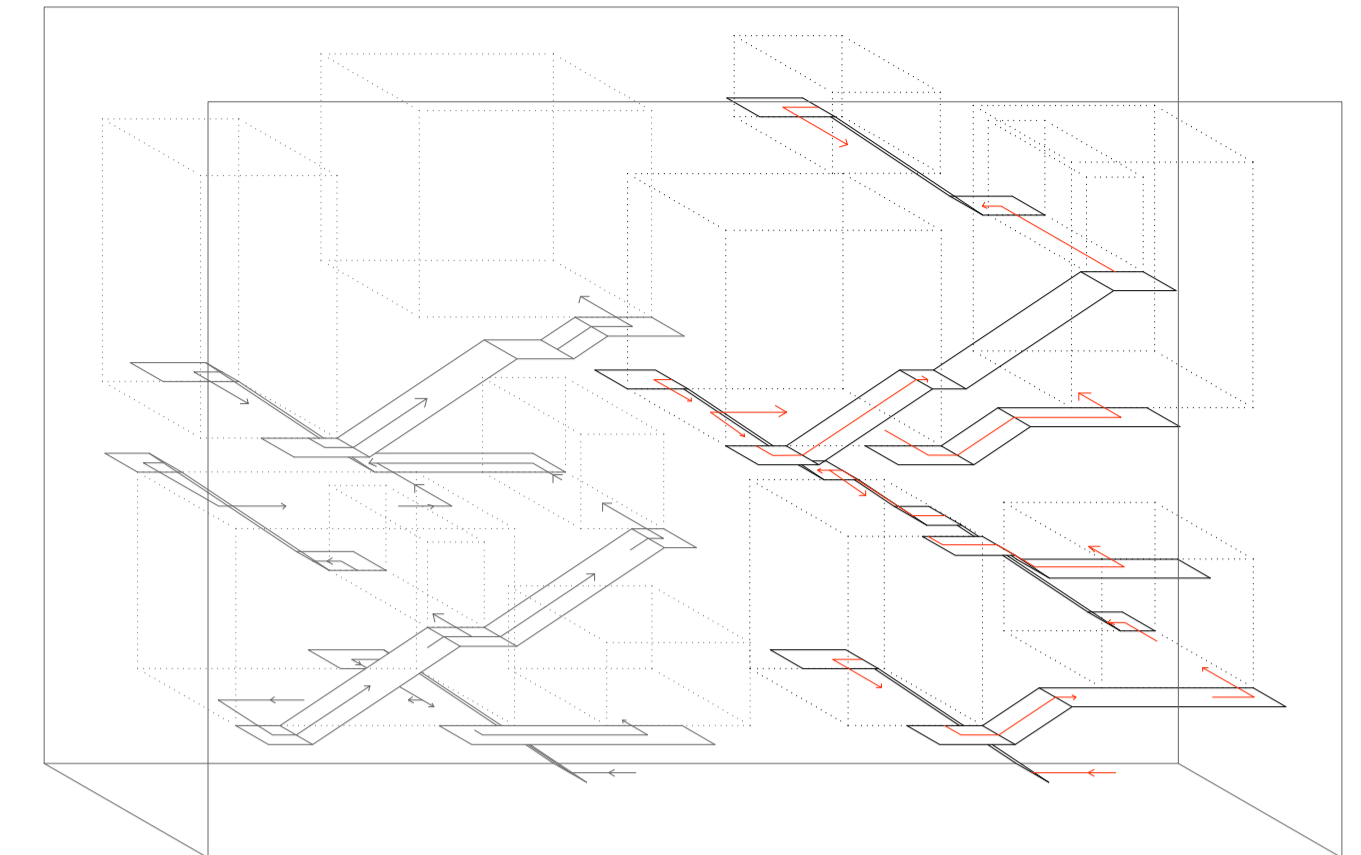
El azar quiso que la casa Moriyama tuviera en planta la proporción y el tamaño del alzado de la medianera.

Mayarimo - Necesidad

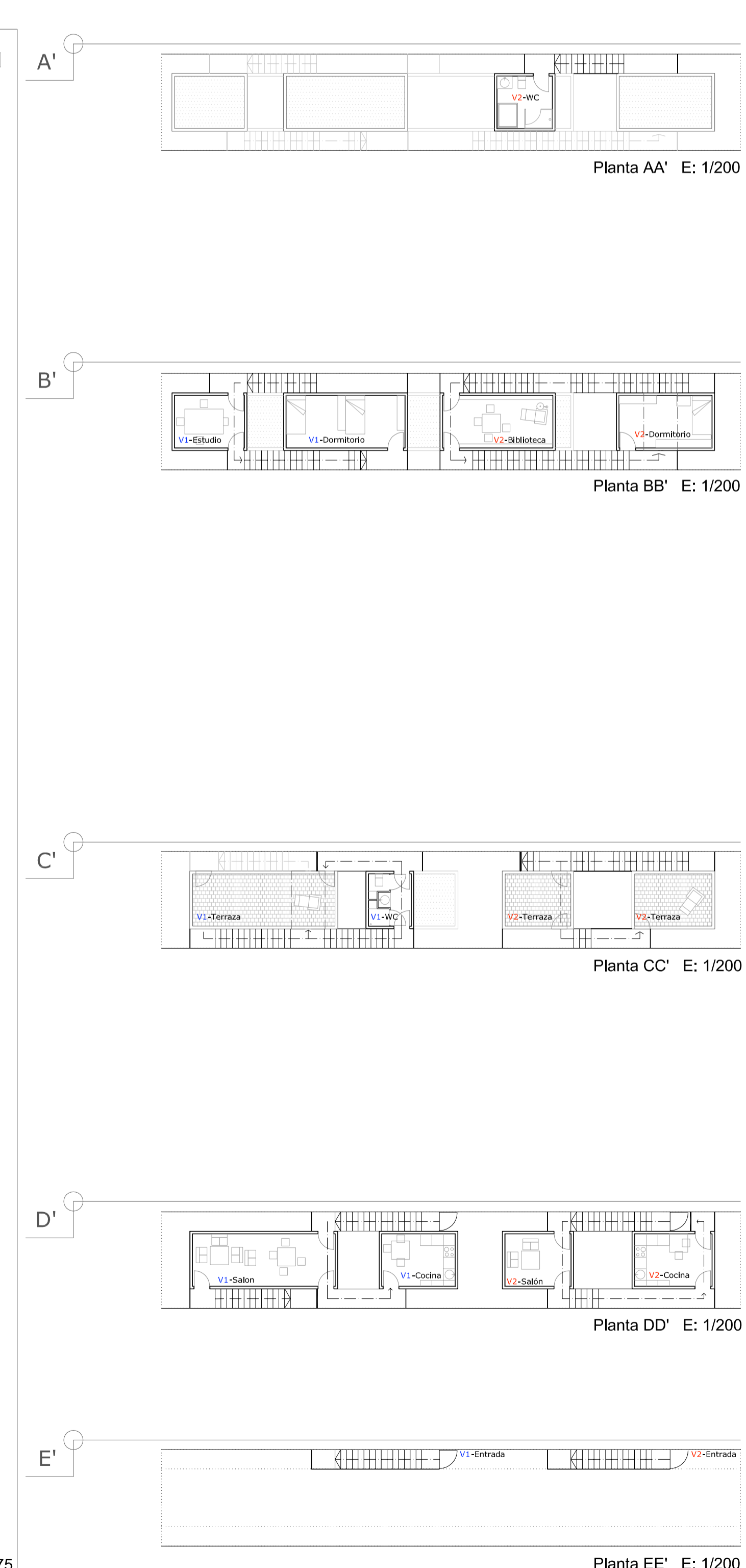
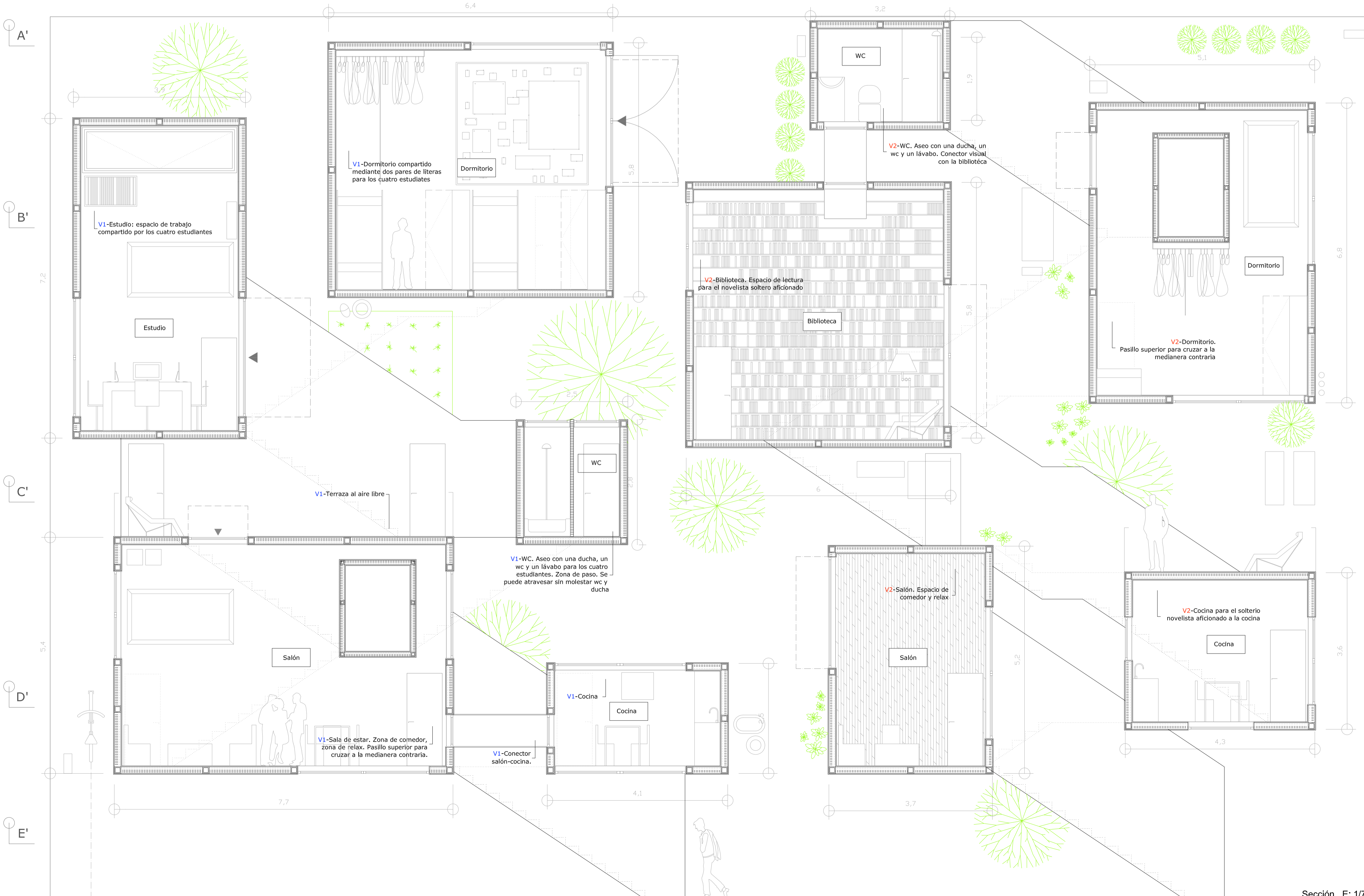
La necesidad es la energía que transformó una planta en una sección, un árbol en una trepadora o una luminaria, una cama en un cuadro, las puertas en ventanas abatibles, unos zapatos en un perchero de pared, un perchero en una batería de calefacción, ventanas verticales en ventanas horizontales que dejan pasar la luz hasta las zonas más profundas. La necesidad trazó las comunicaciones entre los espacios, haciendo habitable el azar.



Esquema de circulaciones - vivienda 1 (vivienda de estudiantes) E: 1/200



Esquema de circulaciones - vivienda2 (vivienda del novelista) E: 1/200



Sección E: 1/75

Planta EE' E: 1/200