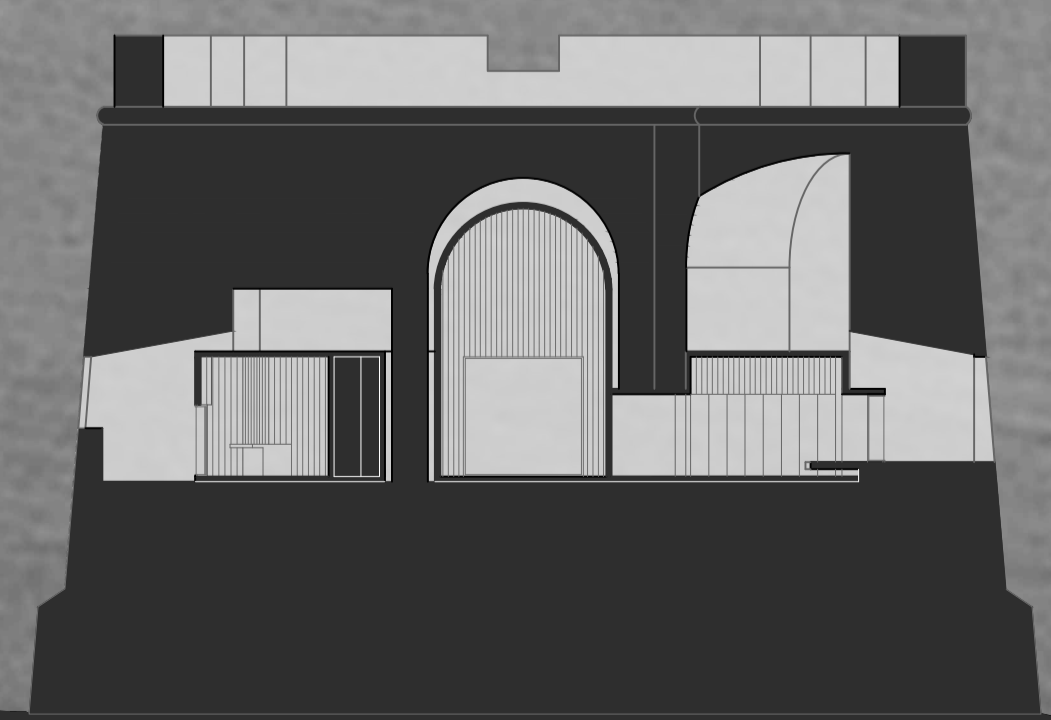


0 1m 5m 10m
1 Entrada 2 Sala 3 Quarto 4 Is 5 Cozinha 6 Despensa



Torre Scola 'Segunda mano: Uma casa discreta'

O molusco Eremita-Bernardo não tem carapaça, habita em conchas abandonadas, encontra o seu refúgio e funda o seu habitar. A torre Scola, que, desde o século XVII, integrou o sistema defensivo de Génova, foi parcialmente destruída durante as invasões napoleónicas. O seu corpo pétreo mutilado, impõe os fragmentos de uma geometria rigorosa na vastidão horizontal do mar. A ruína é o ponto de partida para o novo organismo que, num processo de



desocultação, se molda aos vestígios e preenche os interstícios existentes. Desta sequência de eventos espaciais, morfológicamente individualizados, resulta a imagem da casa. Contrastando com o peso da pedra, a habitação assume a leveza da construção em madeira, cujas componentes são transportadas e montadas no lugar. Uma pele que envolve exterior e interiormente os volumes e garante da unidade da obra.

