

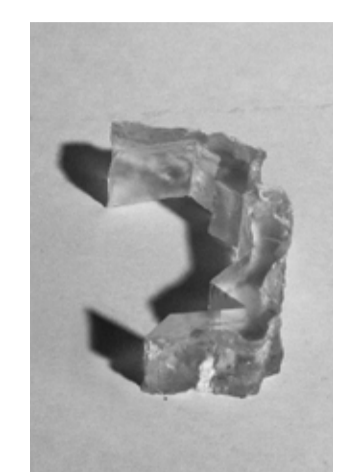
INTRODUÇÃO

A cidade é resultante de sucessivas transformações ao longo do tempo. Estas constantes transformações na cidade constituem diferentes estratos históricos. Durante esse processo descontinuo muitos lugares foram perdendo identidade e outros lentamente foram caindo em esquecimento.

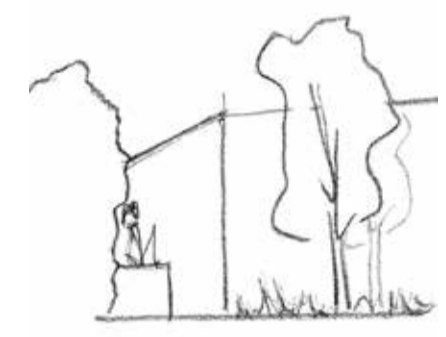
No coração da cidade de Valladolid, entre os muros da Catedral e da Igreja de Santa Maria a Maior originou-se um espaço destas características. Durante a Idade Média, a Igreja de Santa Maria foi o lugar religioso de referência para os habitantes da cidade até 1589 quando se decidiu construir a nova Catedral em comunhão com a antiga. Conforme a Catedral crescia, Santa Maria a Maior era absorvida. Inesperadamente a Catedral ficou inacabada e a antiga Igreja não desapareceu completamente, deixando entre ambas as construções um espaço esquecido.

A ideia consiste em propor uma casa que se implanta no espaço vazio entre os muros das duas construções. A casa estende-se ao longo das ruínas existentes aproveitando os cantos para dispor os elementos indispensáveis para viver.

Exteriormente o lar é fechado com um vidro reflexivo o qual atua como um espelho. Assim, o material desmaterializa o fechamento e ao mesmo tempo cria uma imagem irreal que esconde a intimidade da casa.



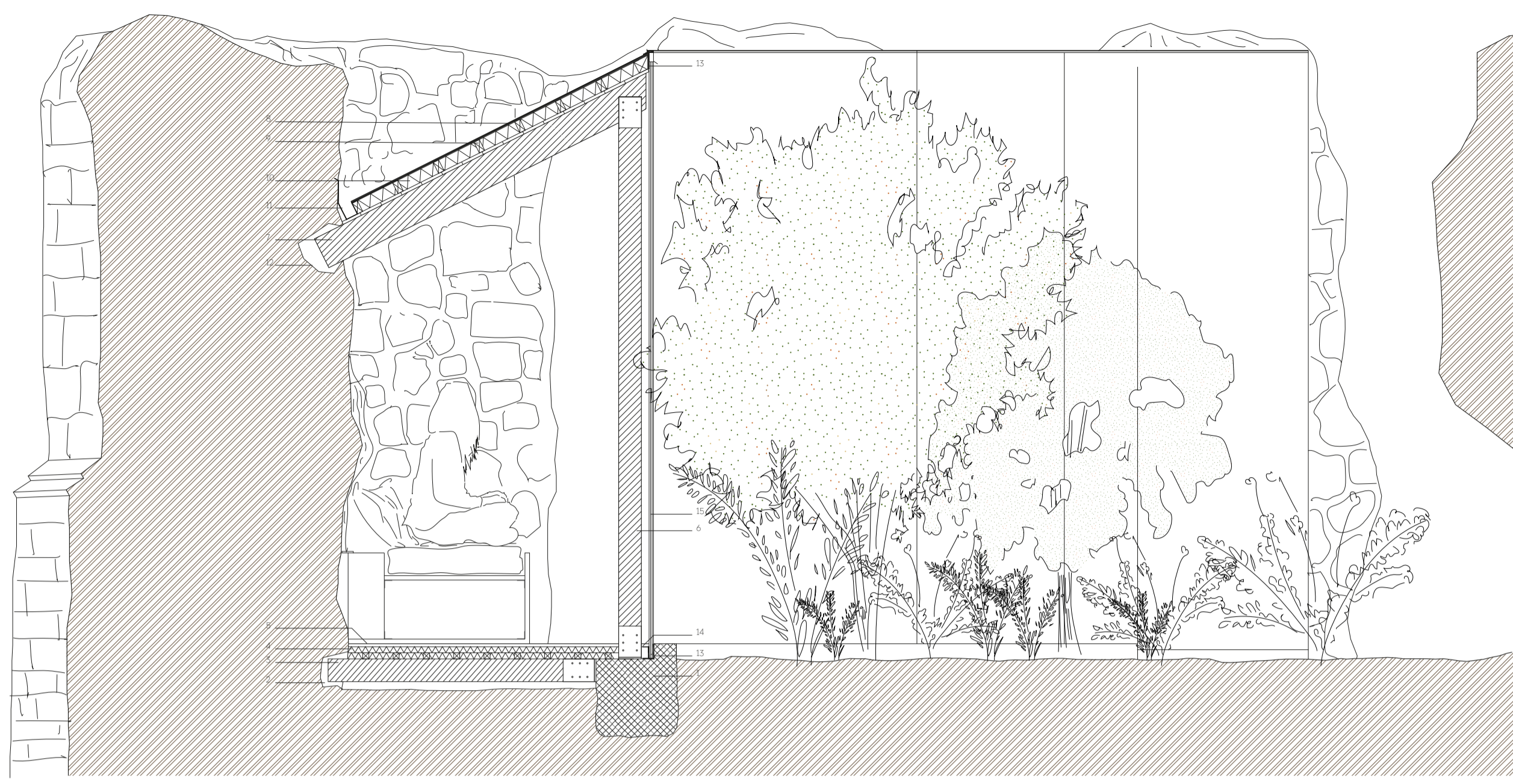
MAQUETE



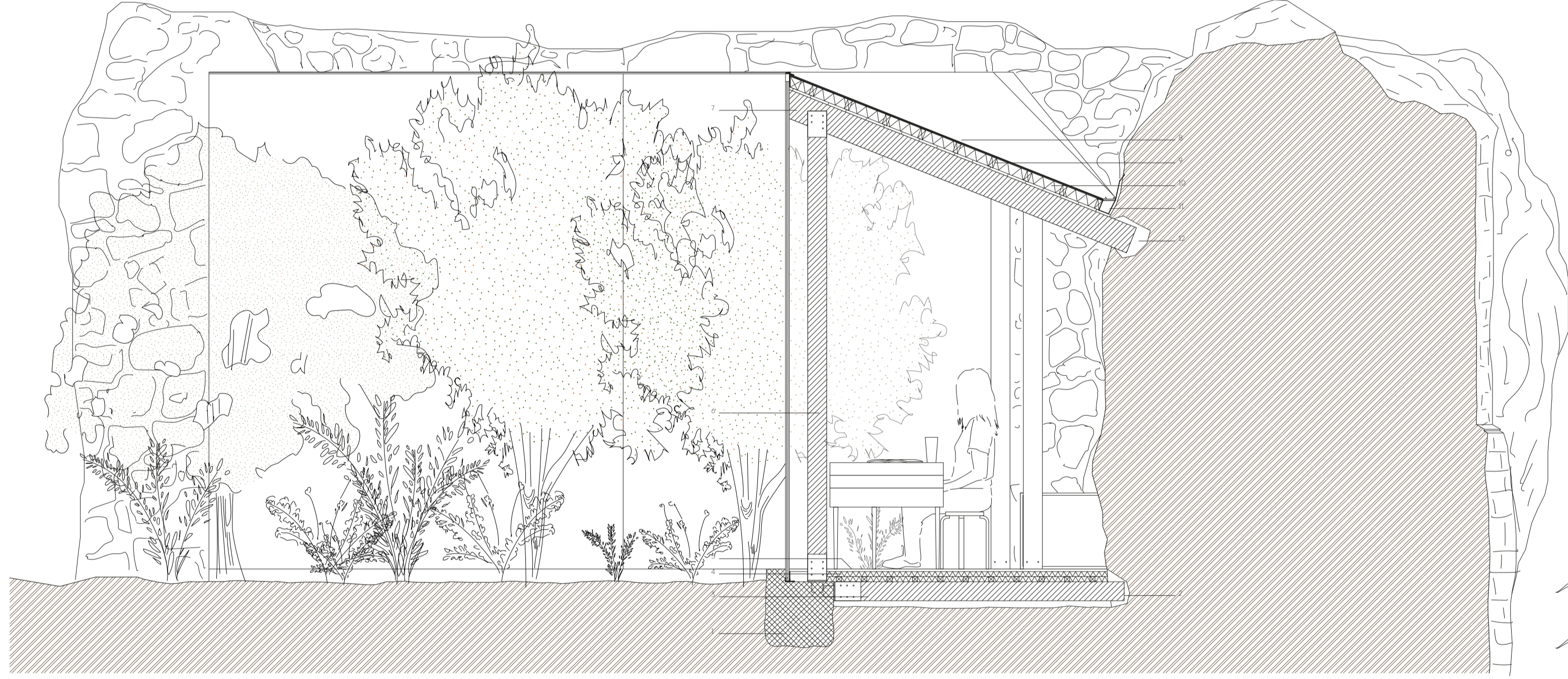
CONCEITO

LEGENDA

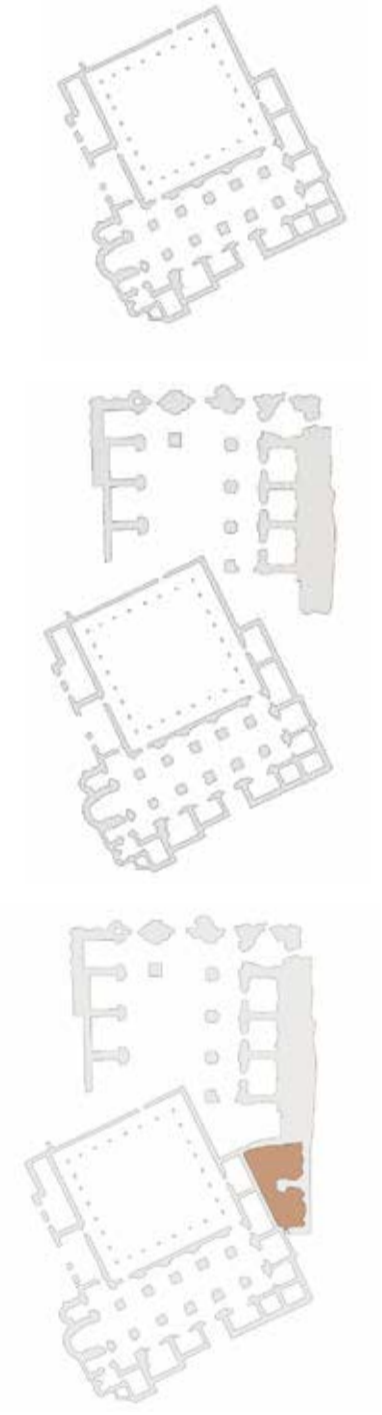
- 1- Cimentação em betão 45x60 x 5 cm betão leve
- 2- União do suporte com as ruínas em cimento
- 3- Suporte em madeira 5x15cm afastado 5cm da terra ancorado à cimentação com perfil de aço
- 4- Duas camadas de calibros de 4x4cm em madeira com isolamento térmico 4-4cm espessura
- 5- Pavimento em madeira de 10 cm com 2 cm de espessura
- 6- Colunas em madeira 7x15 cm ancoradas à cimentação com perfil de aço e parafusos
- 7- Vigas em madeira
- 8- Toldado de zinco
- 9- Ripas em madeira 4x8 cm
- 10- Isolamento térmico 8cm espessura
- 11- Alçofor
- 12- União em cimento da viga com o muro
- 13- Perfil em "L"
- 14- Perfil em "C"



CORTE PELO QUARTO e1/50



CORTE PELA SALA e1/50



DESENVOLVIMENTO HISTÓRICO DO LUGAR



PLANTA e1/50



VISTA DESDE O EXTERIOR



VISTA DO LUGAR DISCRETO



VISTA INTERIOR