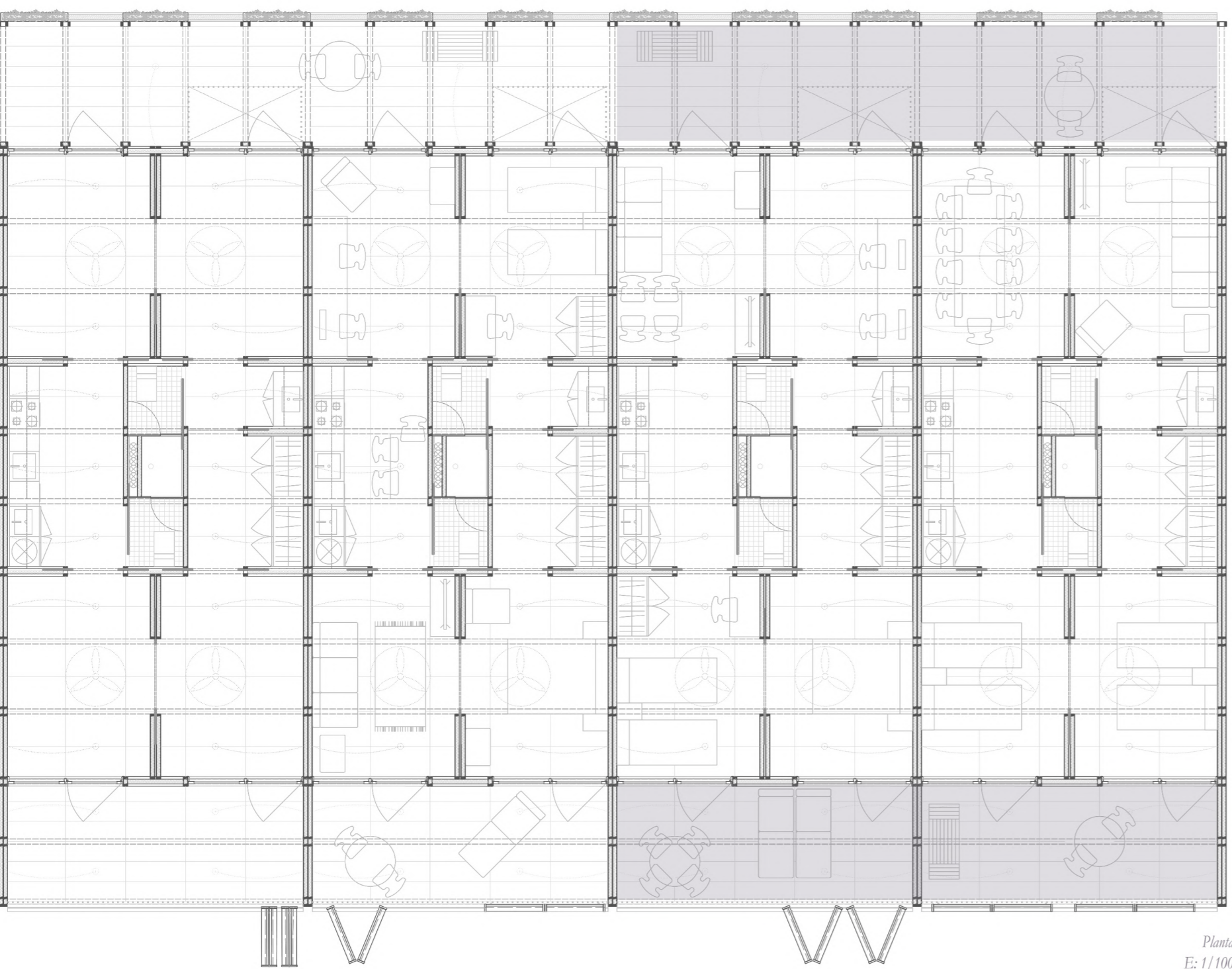
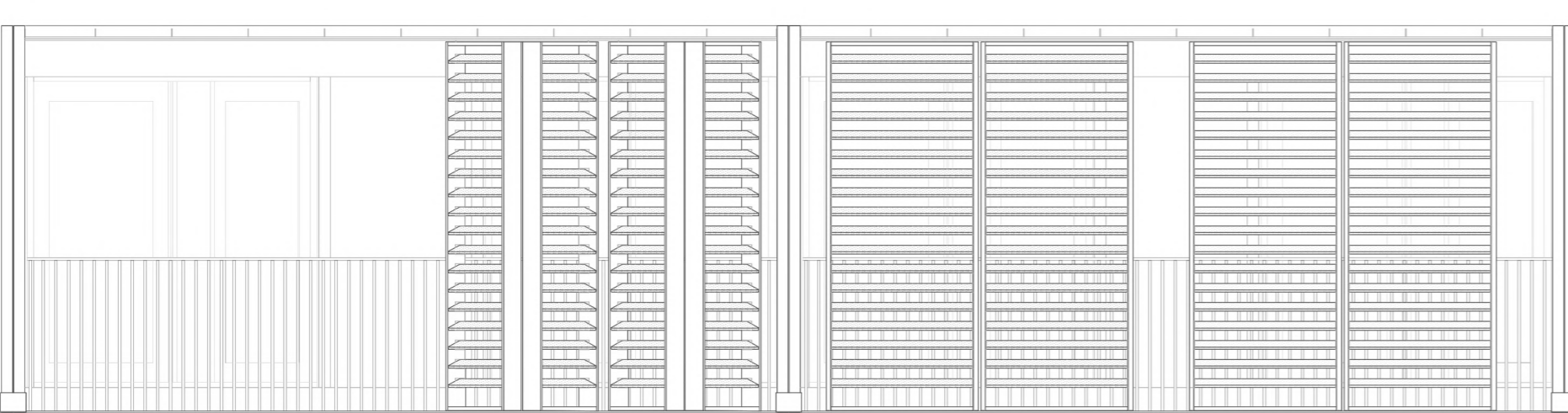


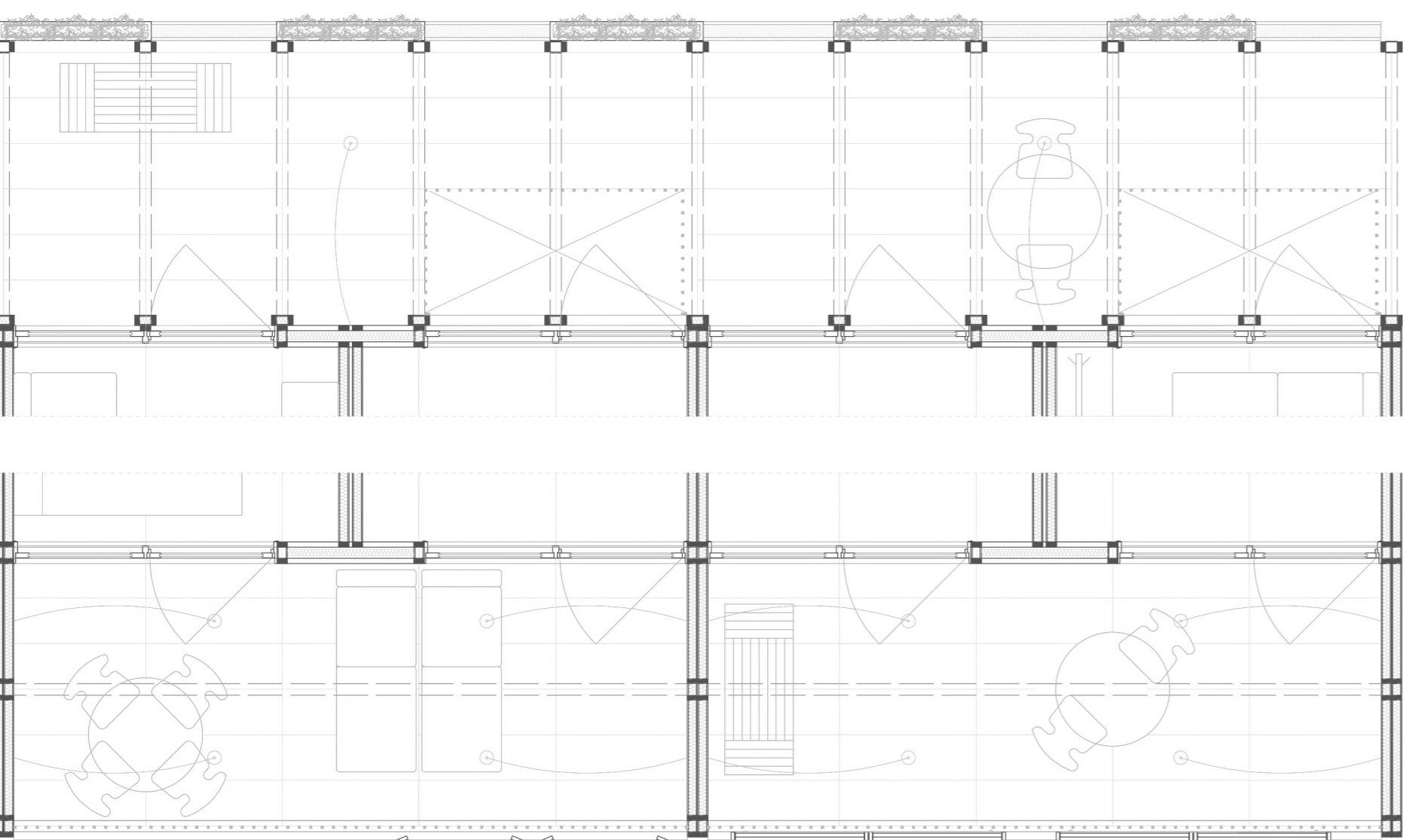
Alzado
E: 1/100



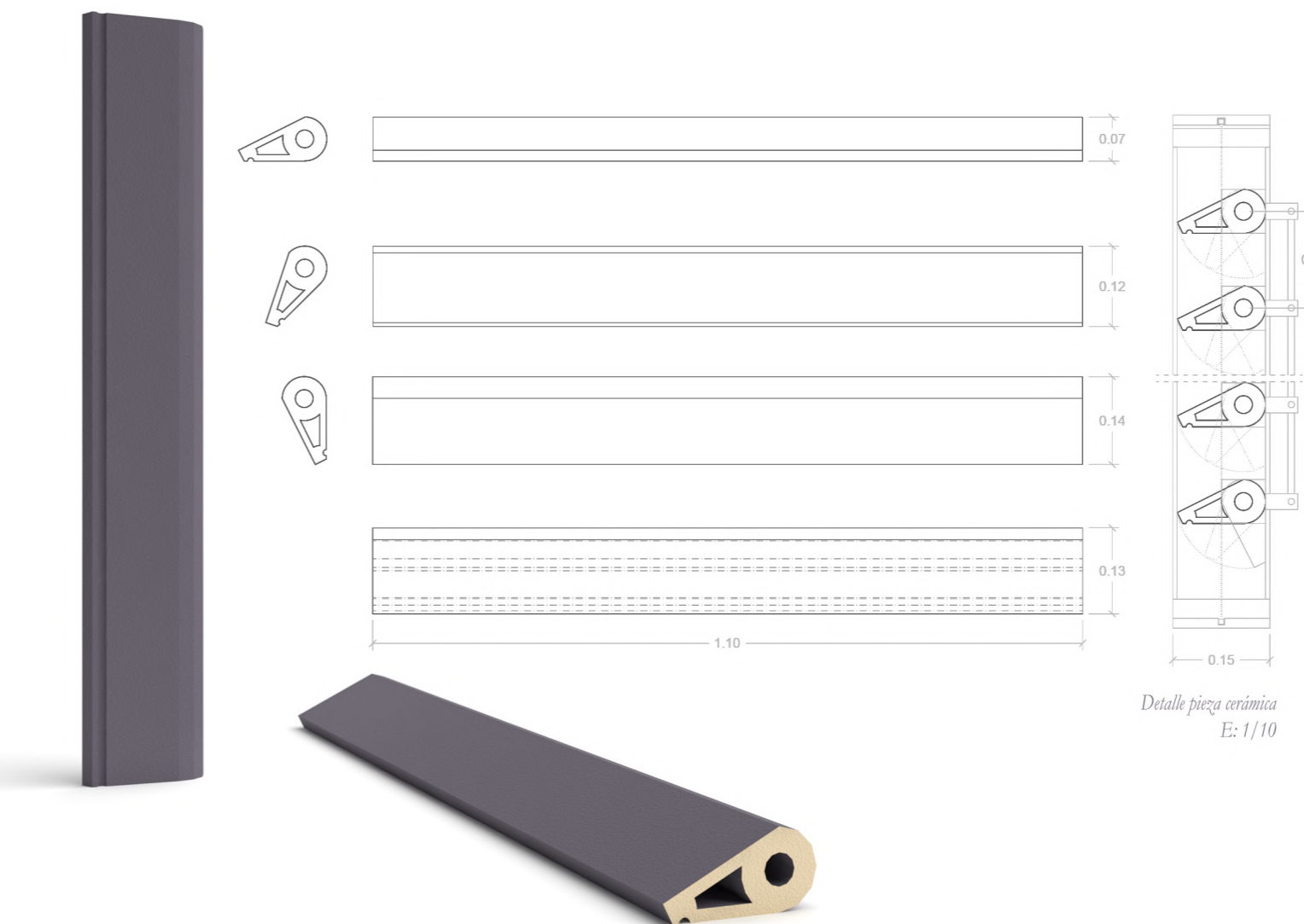
Planta
E: 1/100



Alzado
E: 1/50



Planta
E: 1/50

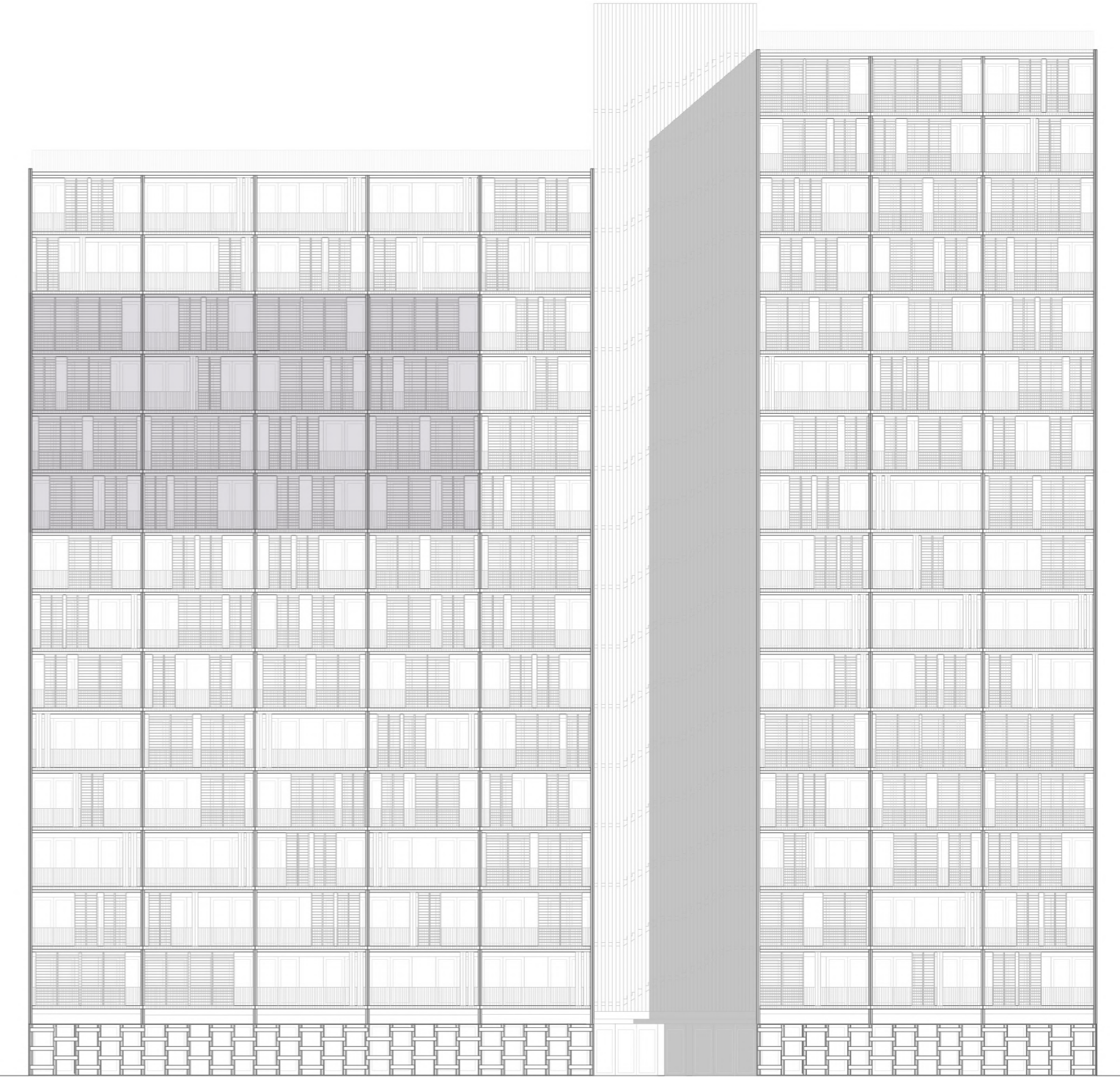


Detalle pieza cerámica
E: 1/10

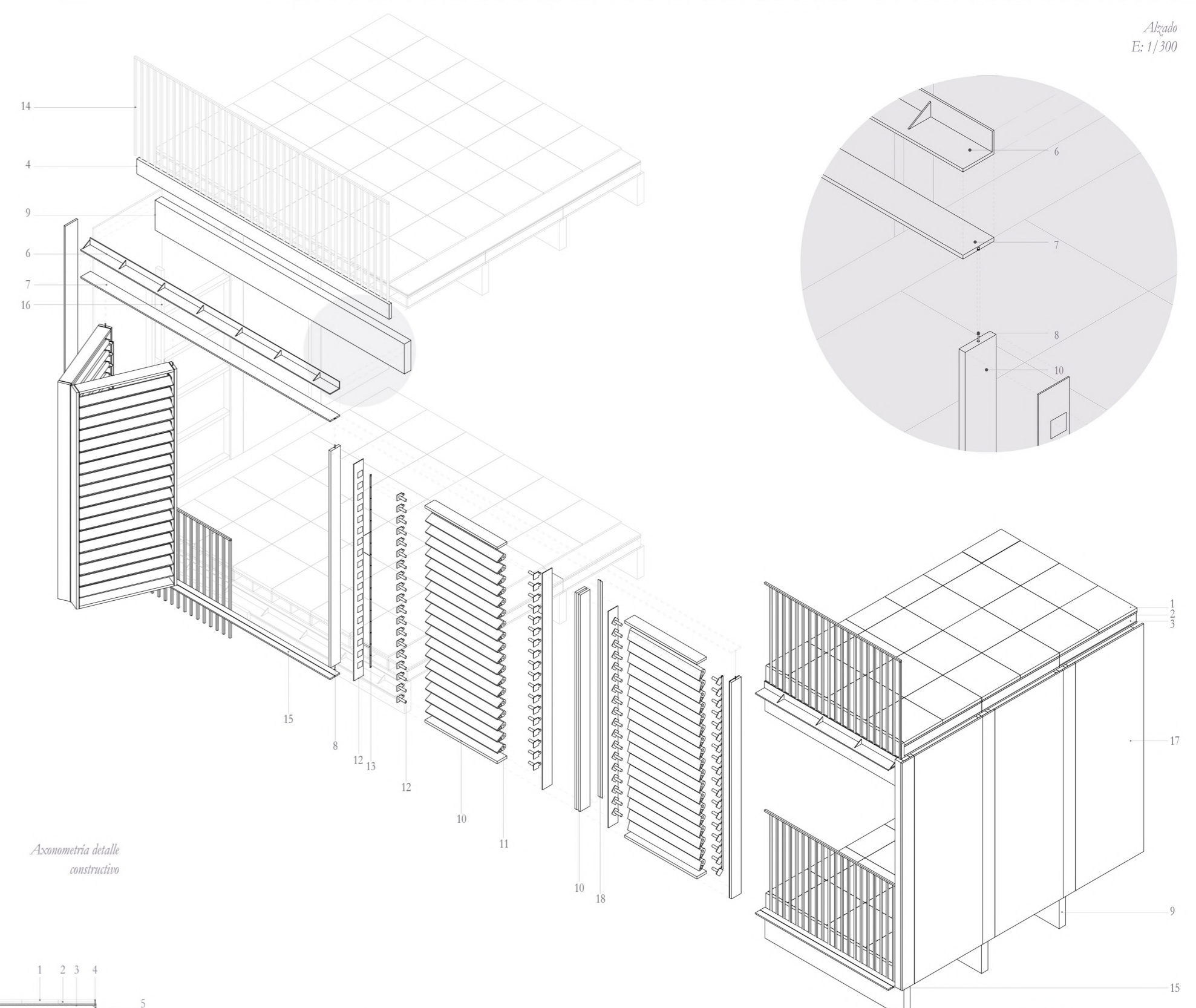
Cooperativa Cabecera

En una parcela ubicada en el nexo entre la huerta y la ciudad de Valencia, se proyectan unas células habitacionales diáfanas y versátiles agrupadas en altura. Se concibe su fachada como una membrana que protege de las condiciones climáticas dada su orientación a oeste, pero que también permite visuales y ofrece permeabilidad para favorecer una ventilación cruzada. Esta piel se fabrica con cerámica, un material de producción local que sale de su ámbito tradicional, y ofrece la posibilidad de proyectar una pieza singular que actúe de filtro en la seguridad de espacios. Este sistema flexible toma la escala humana y permite que cada vivienda sea lo que quiere ser, a la vez que forma parte del conjunto urbano.

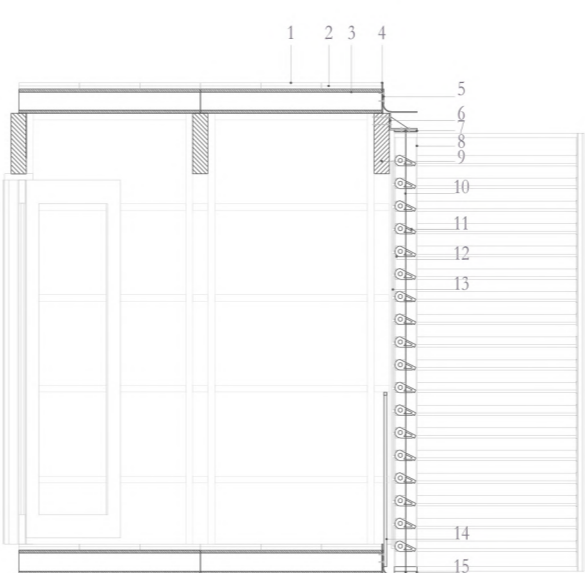
Diaphanous and versatile housing cells grouped in height are projected on a plot located at the link between the orchard and the city of Valencia. Its facade is conceived as a membrane that protects from climatic conditions given its west orientation, but that also allows visuals and offers permeability to favor cross ventilation. This huller is made with ceramics, a locally produced material that goes beyond its traditional scope, and offers the possibility of projecting a unique piece that acts as a filter in the sequence of spaces. This flexible system takes the human scale and allows each home to be what it wants to be, while being part of the urban complex.



Alzado
E: 1/300



Asimetría detalle constructivo



Sección
E: 1/30



Vista interior



Vista galería de acceso

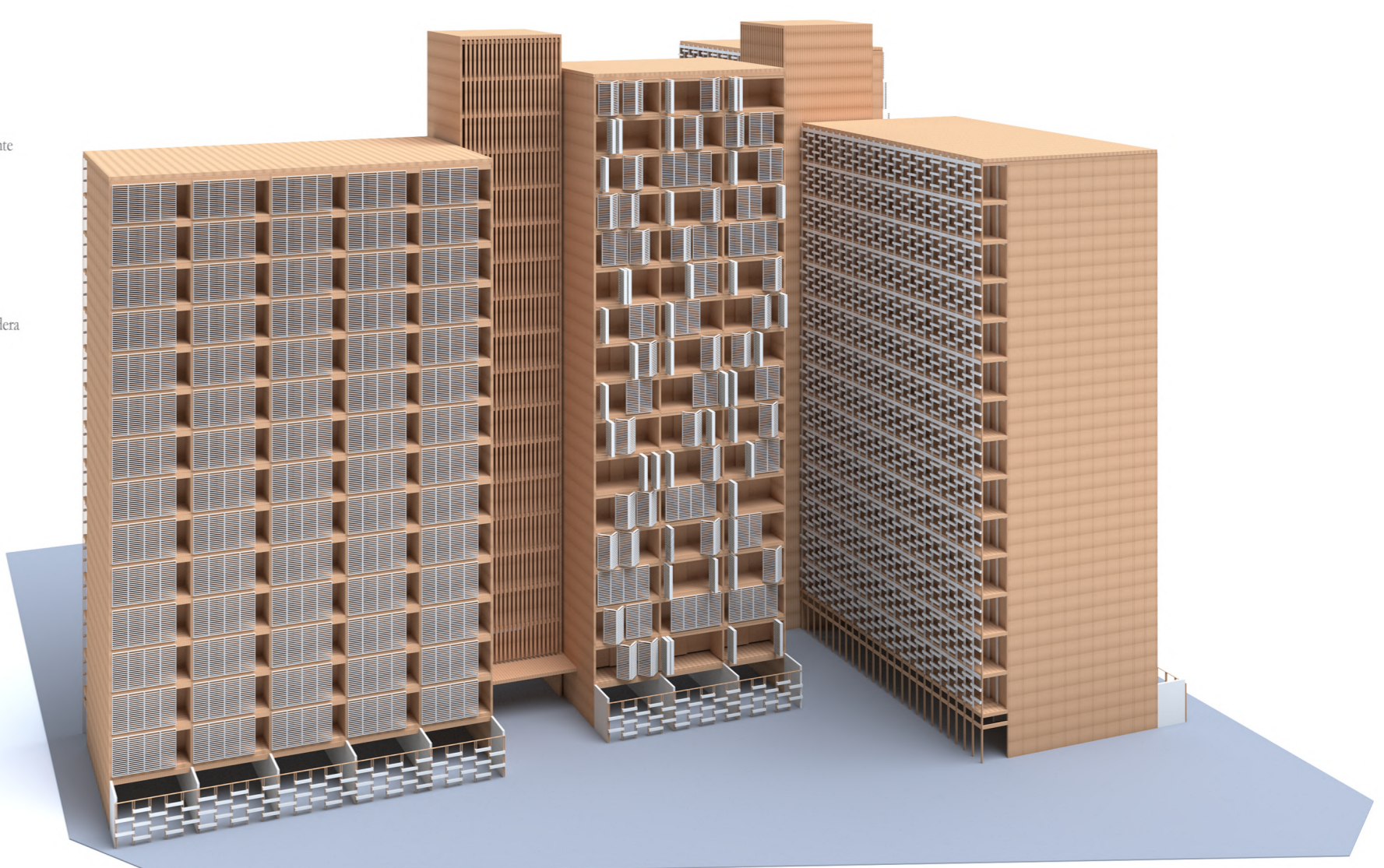


Vista exterior

Leyenda constructiva

Constructive legend

- Pavimento de gres sobre mortero de agate
Stoneware pavement on grouting mortar
- Impermeabilización de la terraza y formación de pendiente
Waterproofing of the terrace and formation of slope
- Forjado prefabricado de madera
Prefabricated wood framework
- Chapa para remate
Top plate
- Sistema para evacuación de aguas
Water evacuation system
- Escuadra regulable para elementos estructurales de madera
Adjustable bracket for wooden structural elements
- Carril superior de acero fijado a escuadra
Steel top rail fixed to bracket
- Cable de acero inoxidable de 1,5 mm
Stainless steel cable 1.5 mm
- Viga de madera laminada 10x60 cm
Glued laminated beam 10x60 cm
- Marco de madera
Wood frame
- Pieza cerámica extruida y lacada
Extruded and lacquer ceramic shape
- Anclaje para la pieza cerámica al marco
Ceramic shape's anchor to frame
- Manilla para la rotación de las lamas cerámicas
Handle to the rotation of ceramic slats
- Barrandilla de acero galvanizado
Railing of steel baluster
- Carril inferior fijado a los soportes
Steel top rail fixed to pillars
- Estructura de bastidores de madera como...
- Panels OSB con aliamiento de fibras de lino
OSB panels with flax insulation
- Bisagras



Maqueta del conjunto