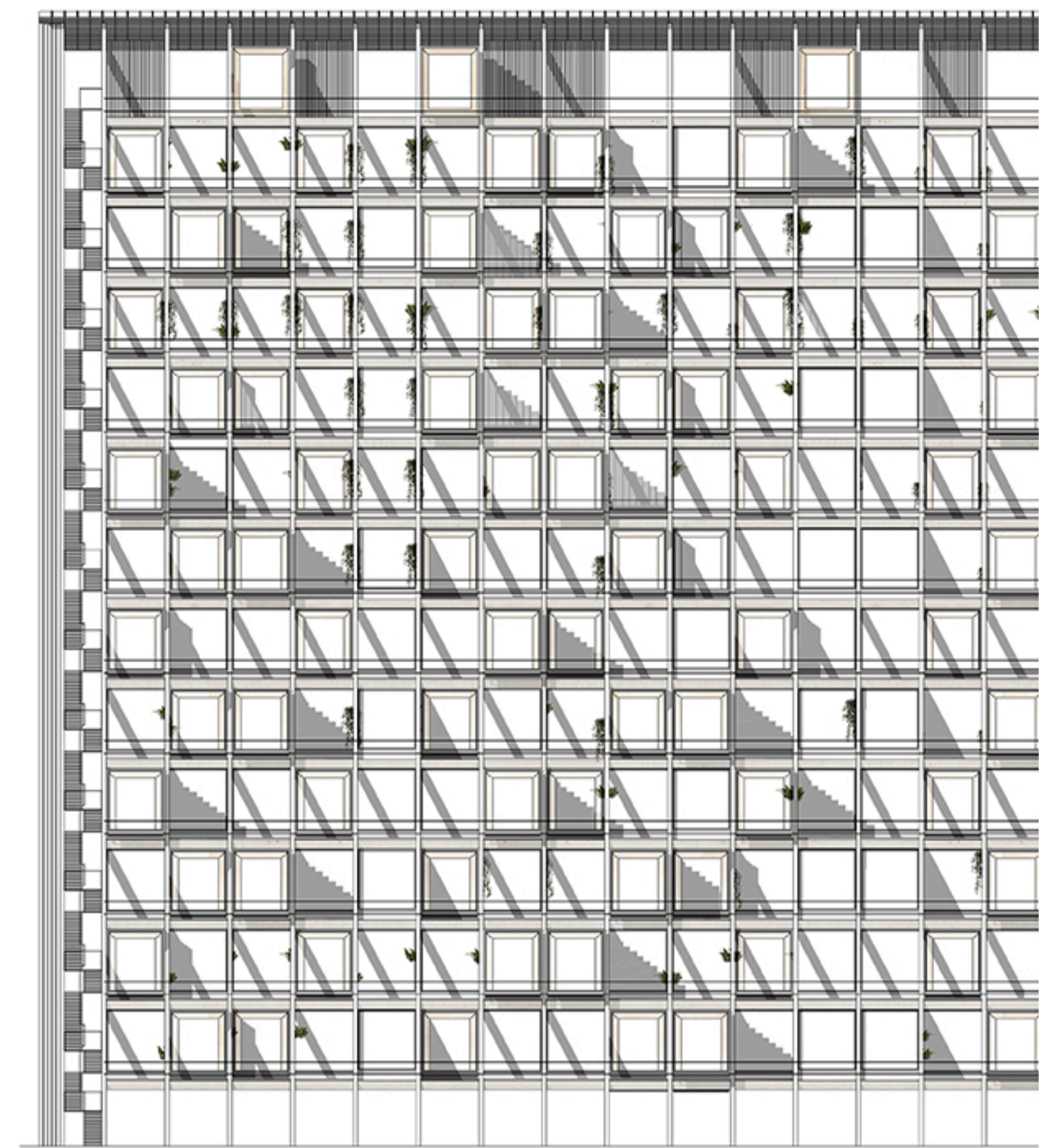
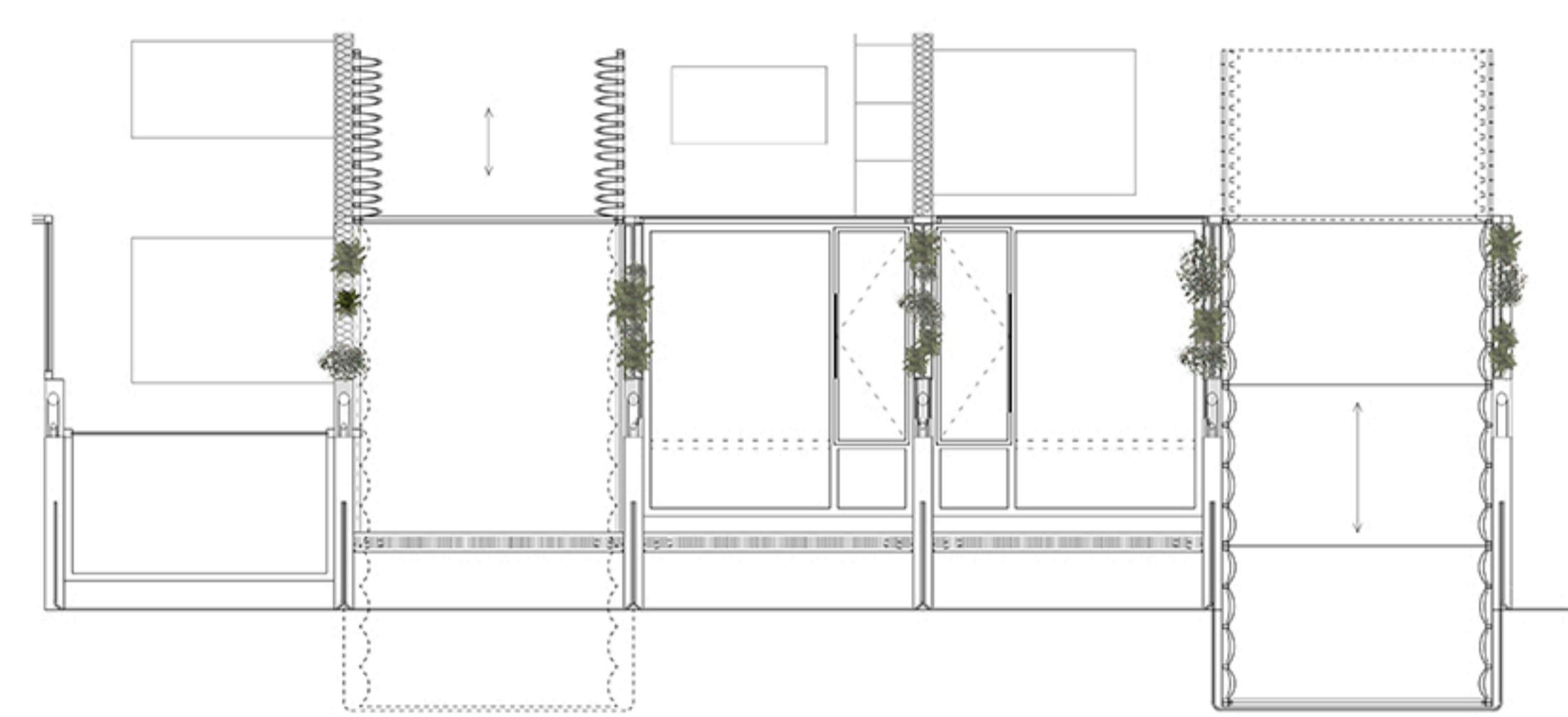
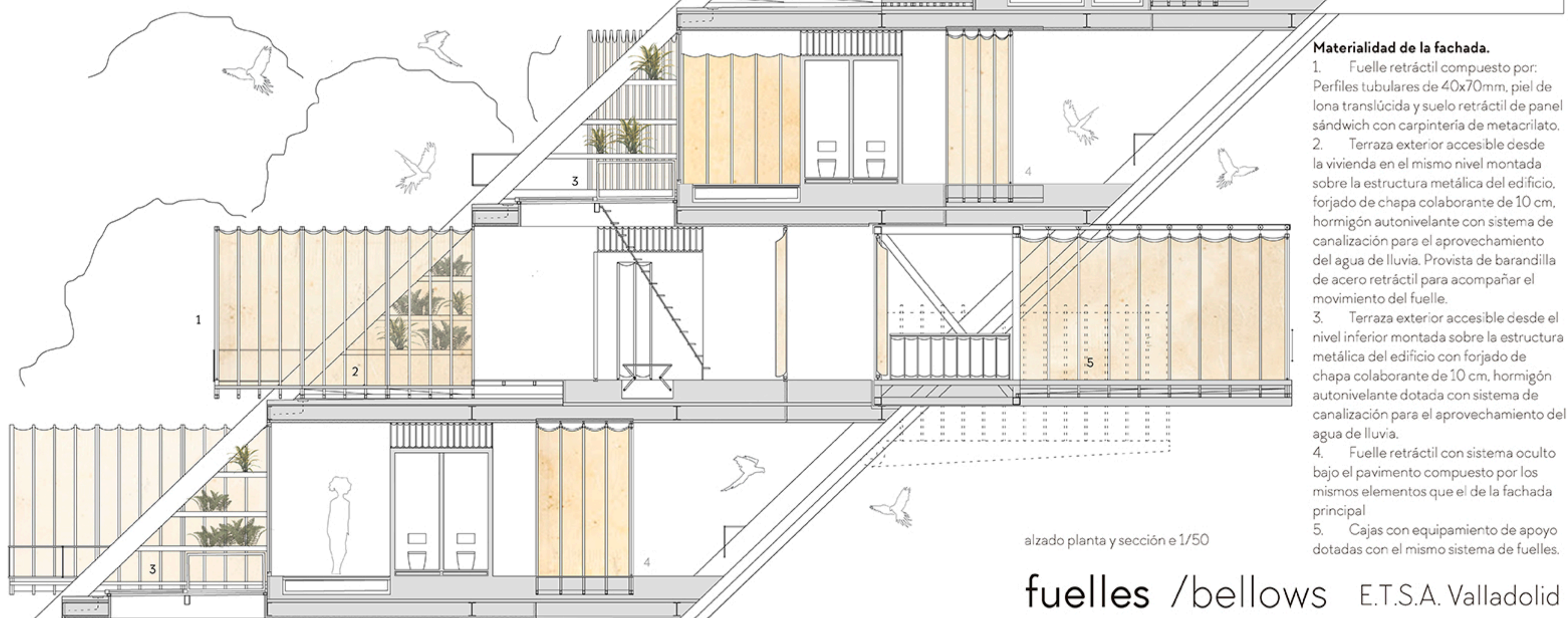


vista exterior

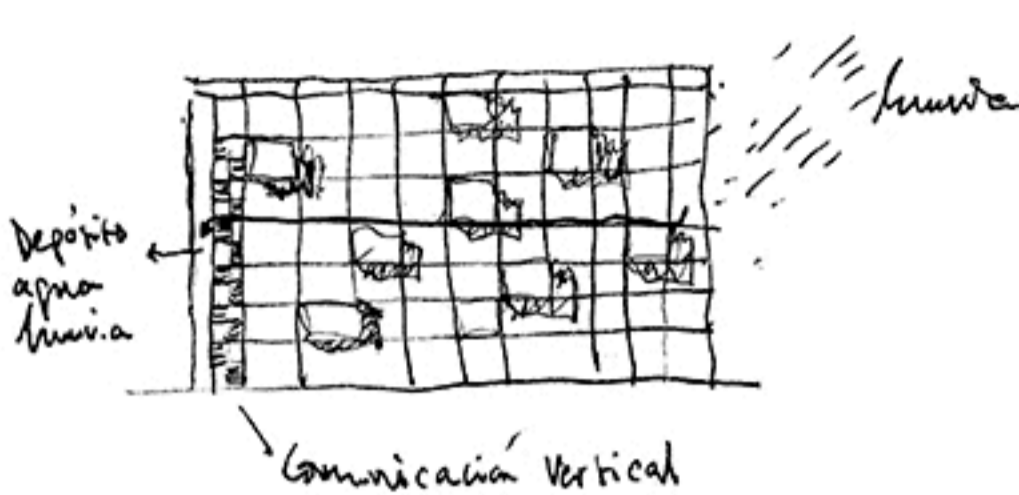
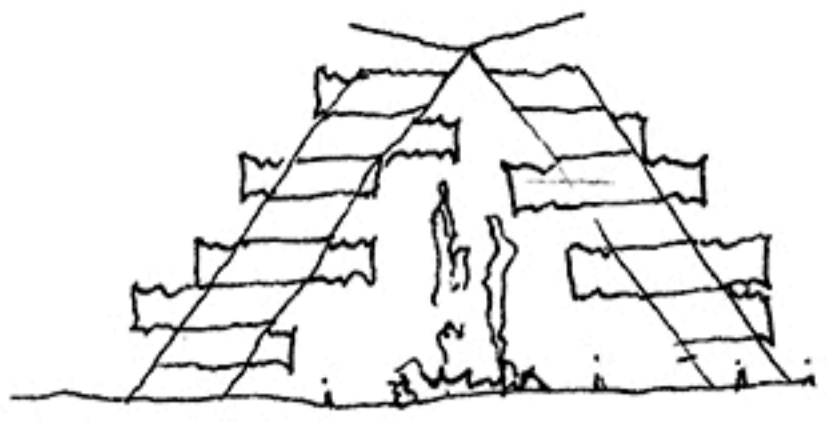


alzado y planta general e 1/200



alzado planta y sección e 1/50

**Idea y tecnología.**  
 El sistema propuesto es un fuelle, el cual, gracias a su naturaleza de objeto retráctil permite el despliegue o el pliegue del espacio que divide el interior del hogar del mundo exterior.  
 El sistema es aplicable tanto en la fachada que da a la calle como en la posterior, la cual sirve como espacio de circulación.  
 Este fuelle tamiza la luz, y en combinación con las carpinterías de acceso a las terrazas superiores, así como con la inclinación de la fachada, posibilita la entrada de luz en las zonas más profundidad de la vivienda.  
 Además, el diseño también se encarga del aprovechamiento del agua, dotando a los pilares delanteros de unas canalizaciones que conectan con los vierteaguas de las terrazas y recogen y almacenan el agua de lluvia para posteriormente ser reaprovechada para el riego de la vegetación de la fachada.



ambiente interior

**Edificio.**  
 El diseño propuesto se genera en base a 3 viviendas tipo, las cuales a su vez generan 3 plantas tipo en el edificio. Cada una esta provista de un fuelle anterior y otro posterior, los cuales dinamizan ambas fachadas.  
 Además, unas cajas colgadas en la fachada posterior - las cuales también cuentan con el sistema de fuelles- contienen actividades suplementarias como espacios de reunión, cocina, lavandería, deporte... dinamizando así el espacio de circulación.

**Materialidad de la fachada.**

1. Fuelle retráctil compuesto por: Perfiles tubulares de 40x70mm, piel de lona translúcida y suelo retráctil de panel sándwich con carpintería de metacrilato.
2. Terraza exterior accesible desde la vivienda en el mismo nivel montada sobre la estructura metálica del edificio, forjado de chapa colaborante de 10 cm, hormigón autonivelante con sistema de canalización para el aprovechamiento del agua de lluvia. Provista de barandilla de acero retráctil para acompañar el movimiento del fuelle.
3. Terraza exterior accesible desde el nivel inferior montada sobre la estructura metálica del edificio con forjado de chapa colaborante de 10 cm, hormigón autonivelante dotada con sistema de canalización para el aprovechamiento del agua de lluvia.
4. Fuelle retráctil con sistema oculto bajo el pavimento compuesto por los mismos elementos que el de la fachada principal
5. Cajas con equipamiento de apoyo dotadas con el mismo sistema de fuelles.