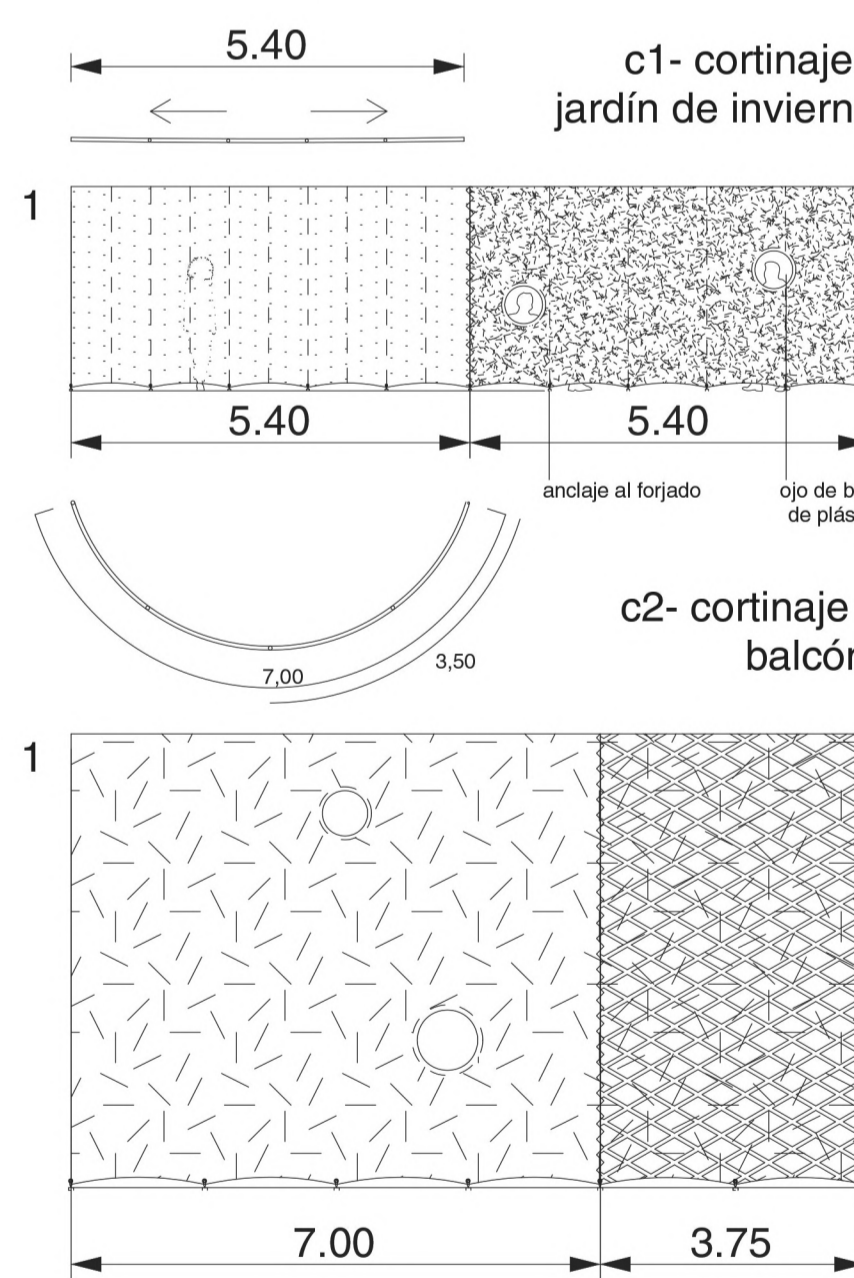
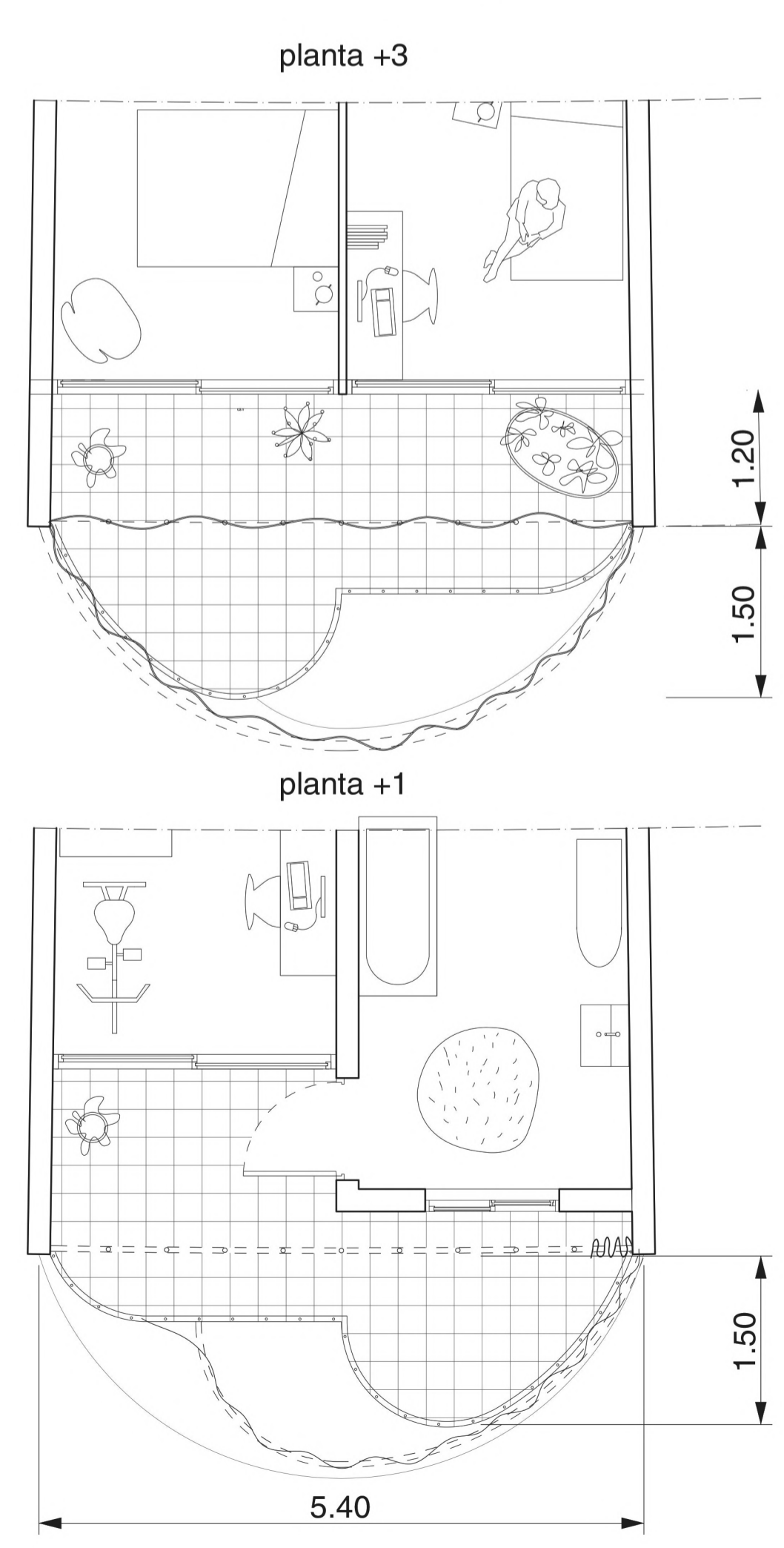
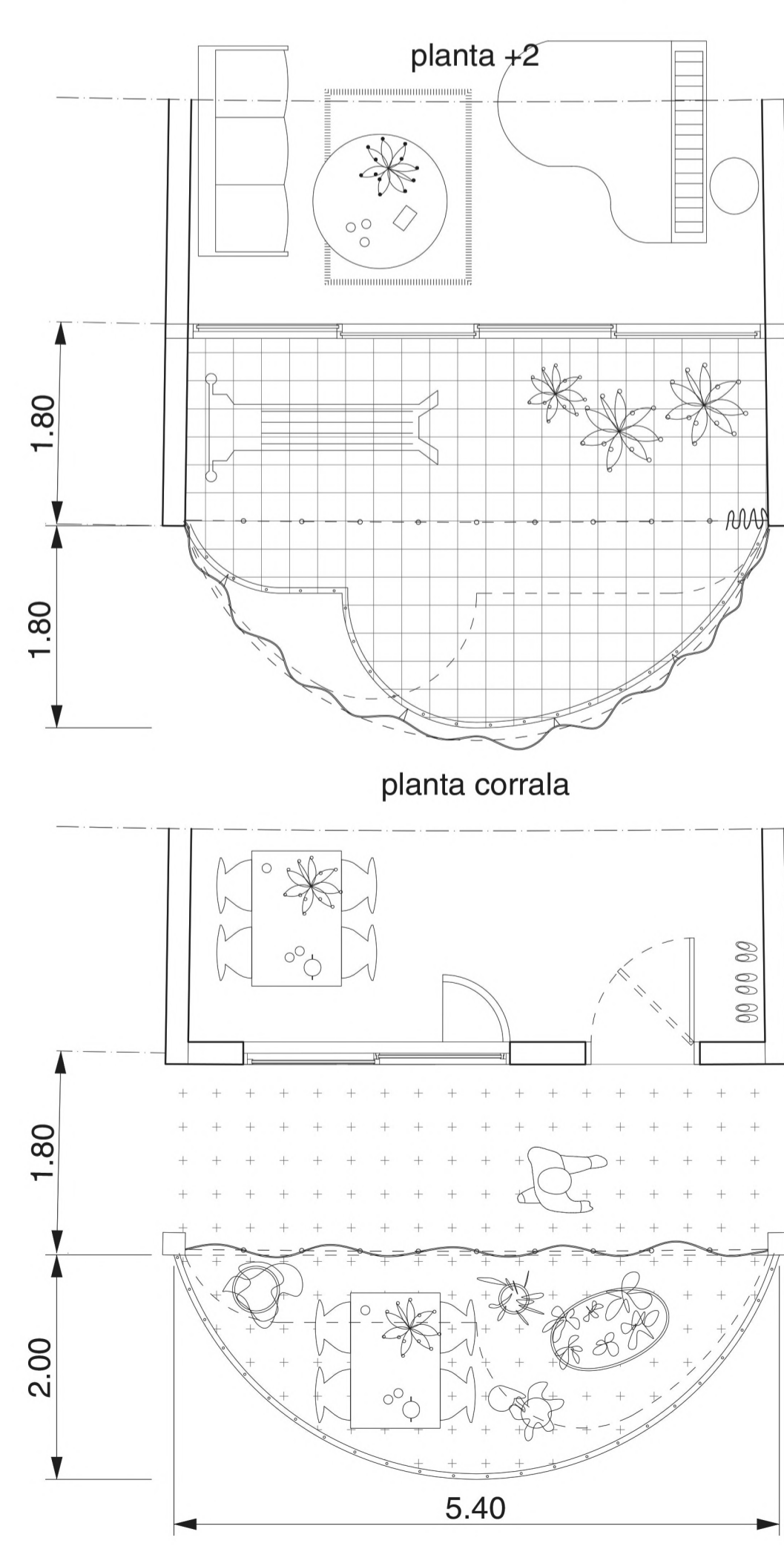
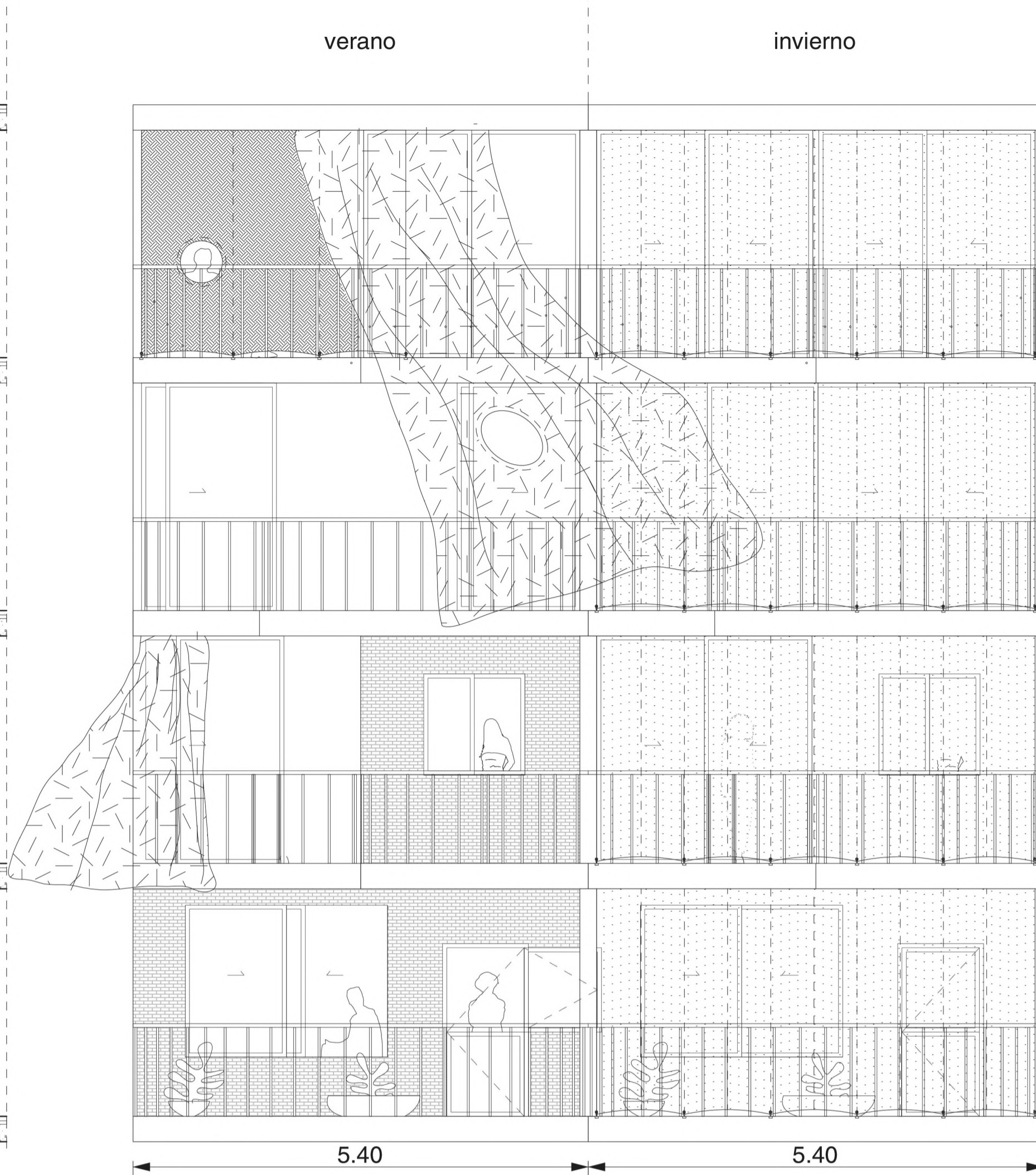
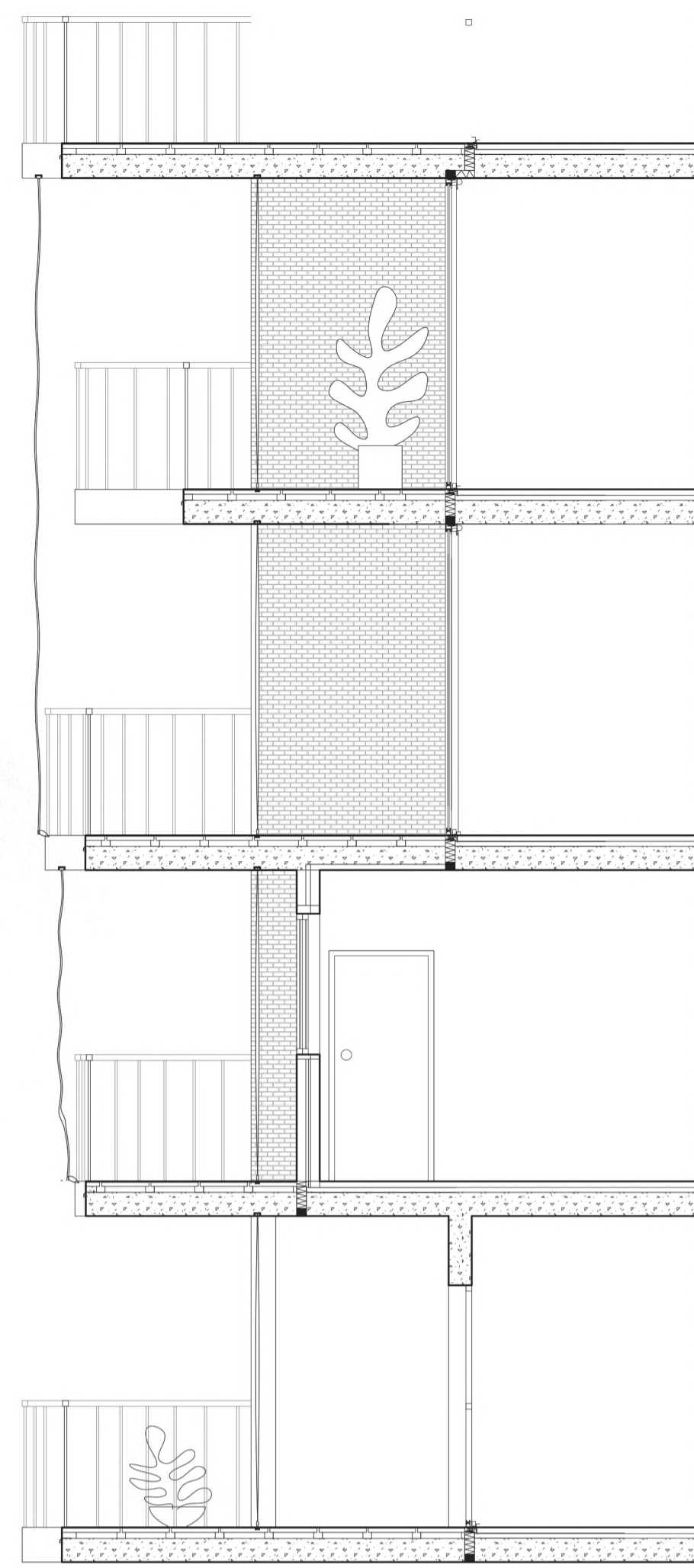
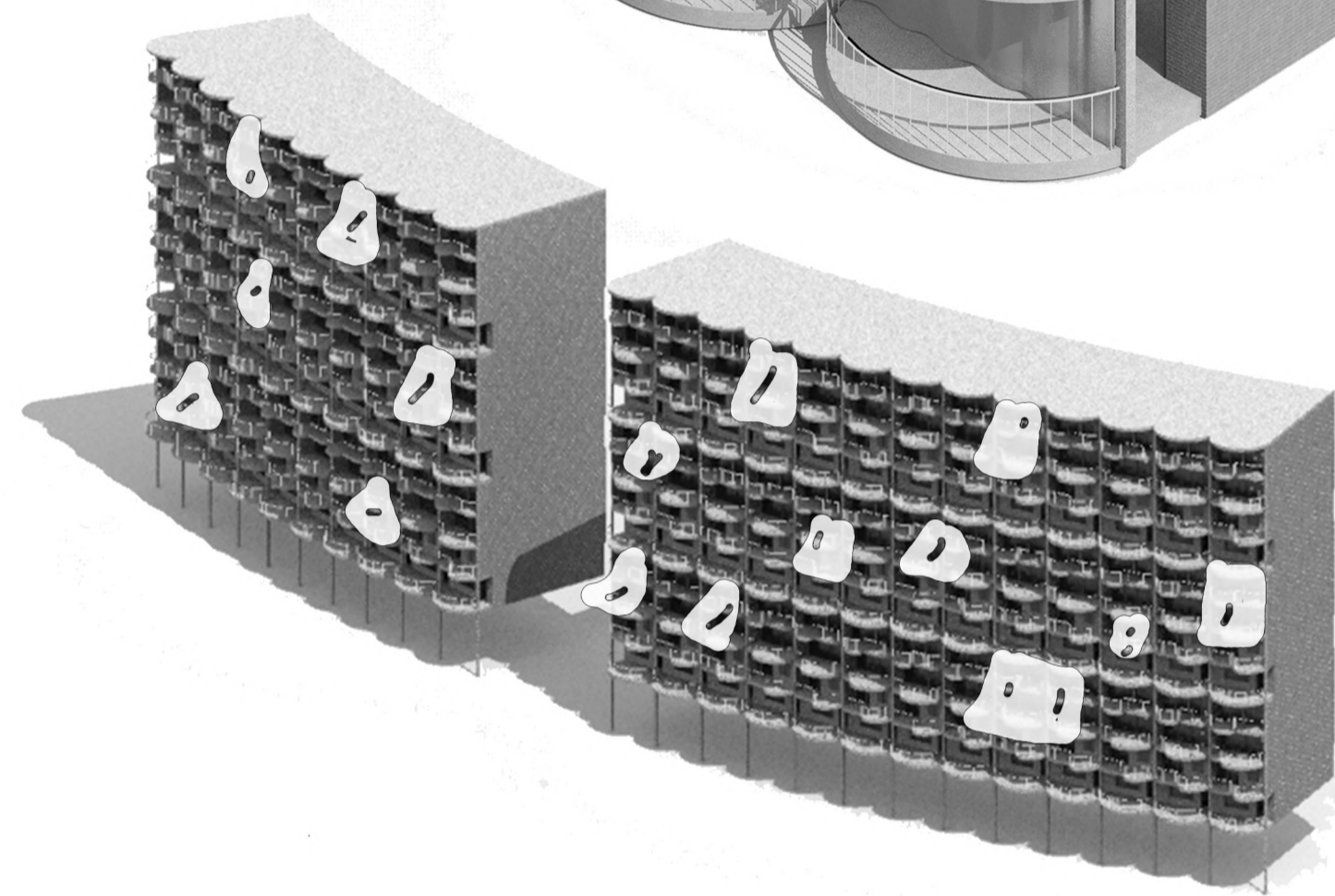
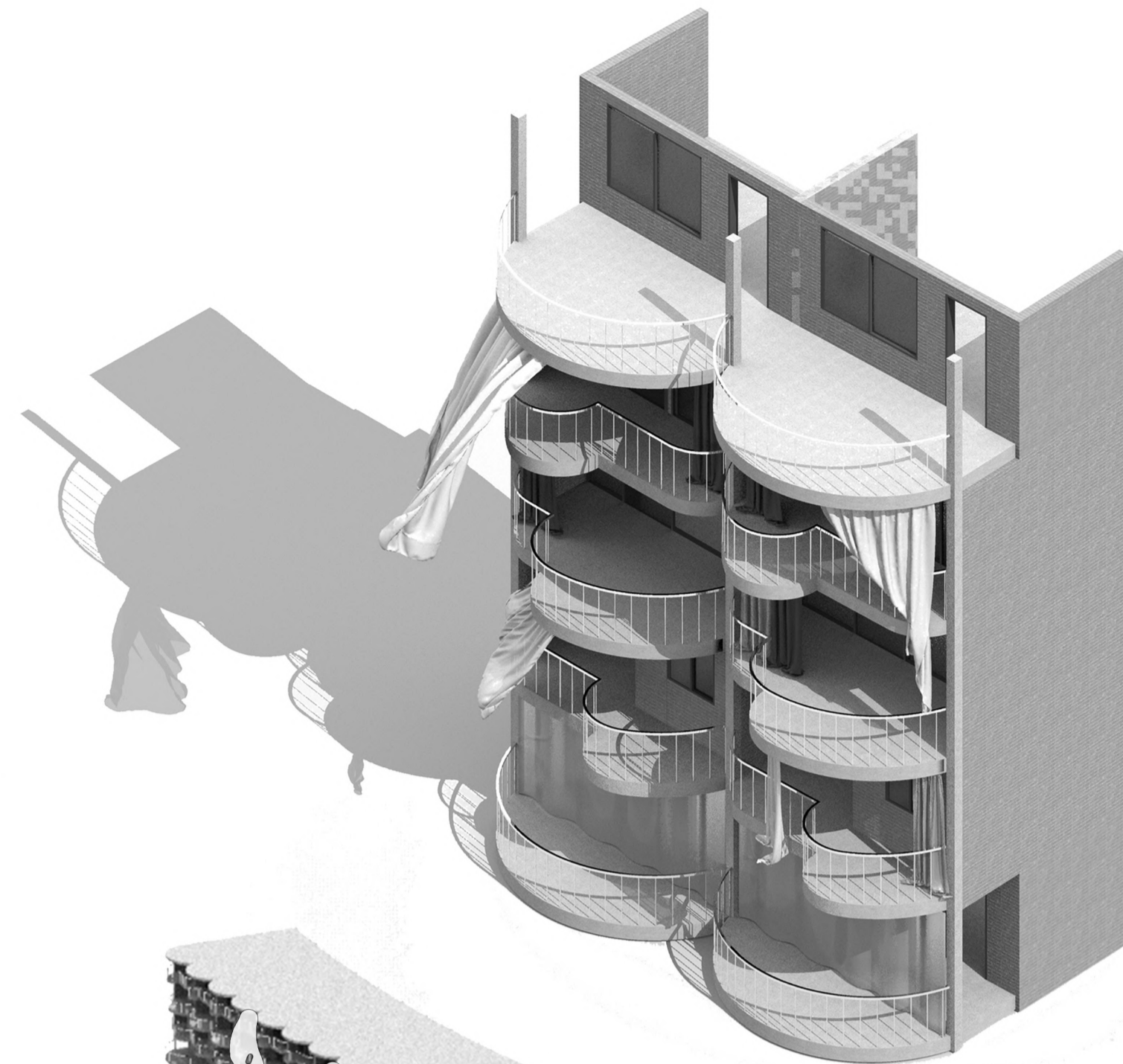
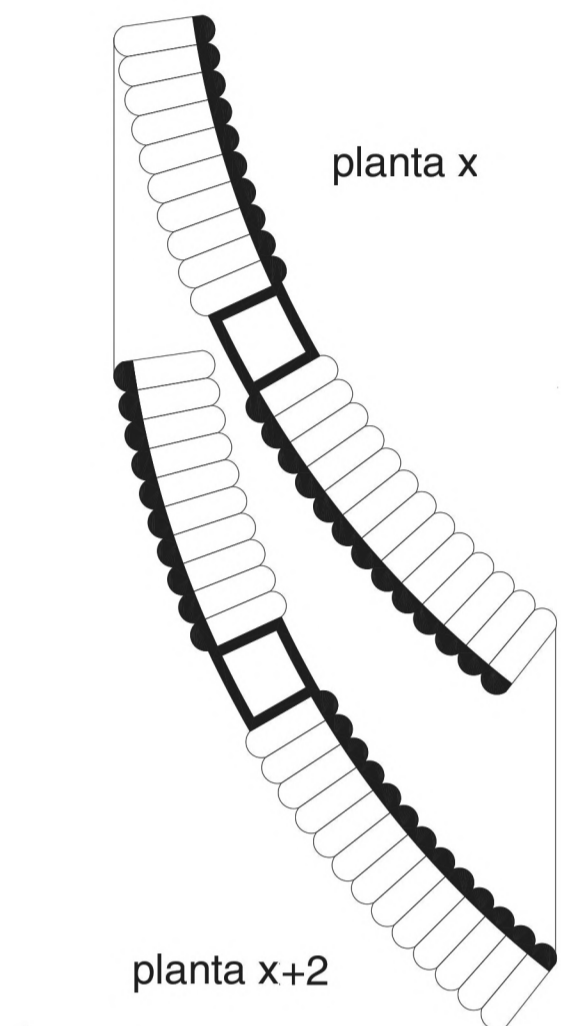
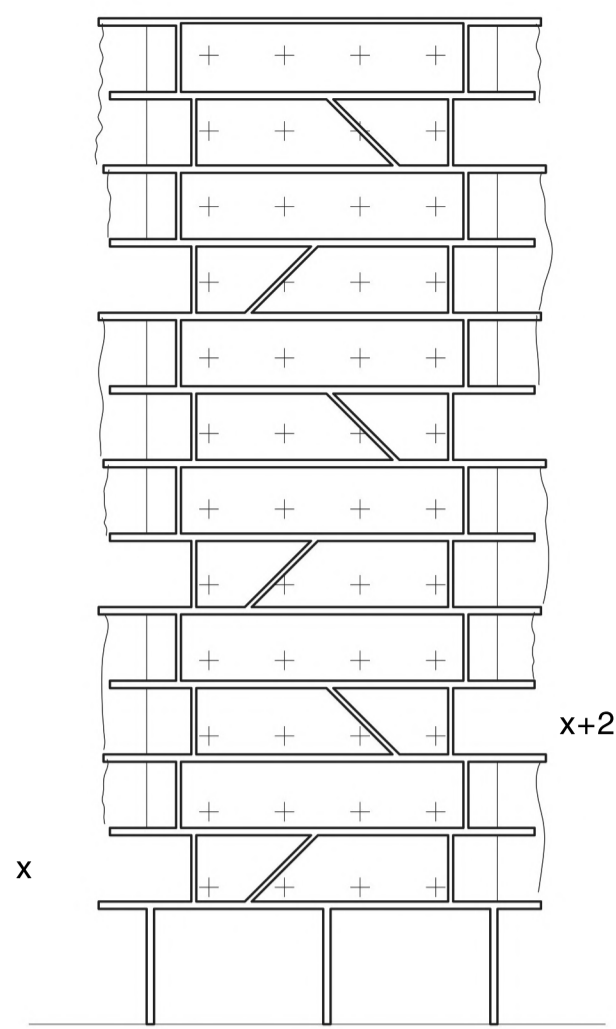


Situado a las orillas del río Manzanares; el edificio rescata la memoria de ropas y sabanas tendidas en fachada, momento *íntimamente* ligado a la estampa de la vivienda colectiva en Madrid. A su vez, la corrala aparece como tipología de referencia, imitando las relaciones interior-exterior de sus espacios comunes. Los pasillos distribuidores se alternan entre los frentes este y oeste cada dos alturas, confluyendo en una gran núcleo de acceso. Las viviendas, dúplex, cuentan con espacios de encuentro en fachada y ventilación cruzada. La transición entre interior y exterior se realiza con una combinación de jardines de invierno y balcones, cuya disposición genera distintas privacidades y dobles alturas. La imagen del edificio se presenta a través del juego de cortinas tecnificadas que, además de responder al asunto identitario, habilita múltiples confortos térmicos y afectivos a la vez que una conexión fluida con el paisaje.



c1-1 galería invernadero (ETFE)
 c1-2 aislante térmico y sombra (PL)
 c2-1 luz tamizada y privacidad (algodón blanco)
 c2-2 sombra exterior (algodón y yute)

