

WOOD // TOWER

VERSÁTIL AND DYNAMIC

A fachada do edifício é feita de betão aparente e de painéis de madeira perfurados, com o objetivo de sombrear os espaços interiores, produzindo um efeito cénico e poético, não bloqueando a circulação de ar. Estes painéis podem ser movimentados conforme os moradores desejarem, o que permite otimizar o conforto térmico consoante a incidência do sol. Esta característica possibilita a criação de uma fachada versátil e dinâmica contrastando com a repetição monótona que caracteriza o local onde o edifício se encontra inserido. Esta solução pretende criar um ambiente confortável e funcional para os moradores, com uma grande interação entre os espaços interiores e exteriores.



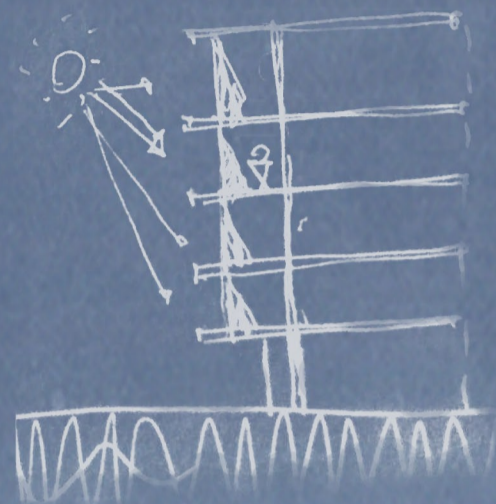
ALÇADO FRONTAL, 1:200



DIAGRAMA DA CONCEÇÃO DO OBJETO COM HIPÓTESE DE EXTENSÃO EM LARGURA



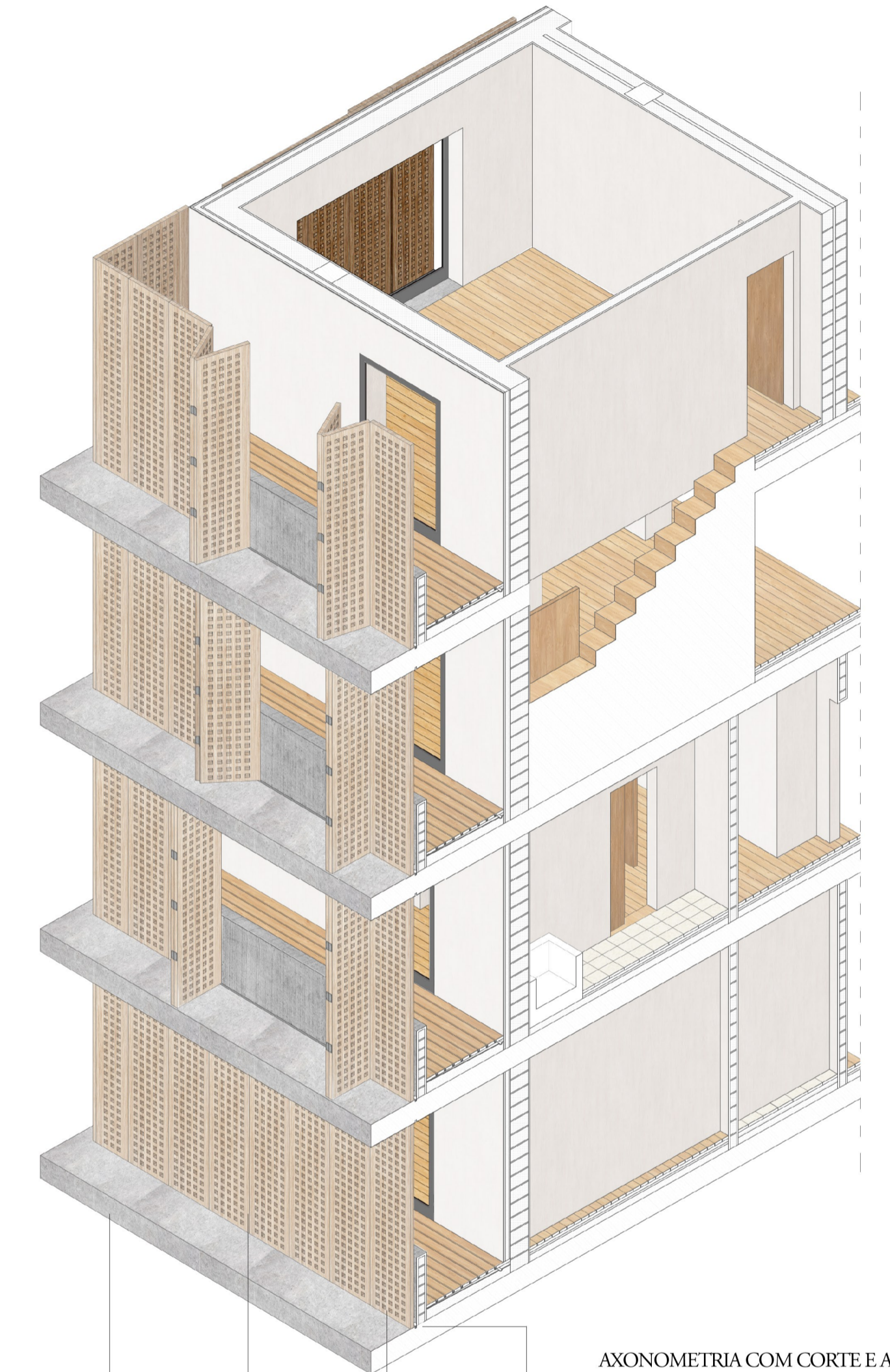
CIRCULAÇÃO DE AR



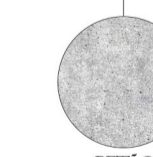
SOMBREAMENTO



PLANTA, 1:50



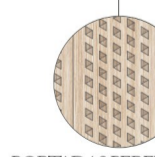
AXONOMETRIA COM CORTE E ALÇADO, 1:50



BETÃO



MADEIRA KAMBALA



PORTADAS PERFORADAS



SISTEMA DE CORRER



MAQUETE, 1:50



ARQUITETURA VIVIDA . FACULDADE DE CIÊNCIAS E TECNOLOGIA DA UNIVERSIDADE DE COIMBRA