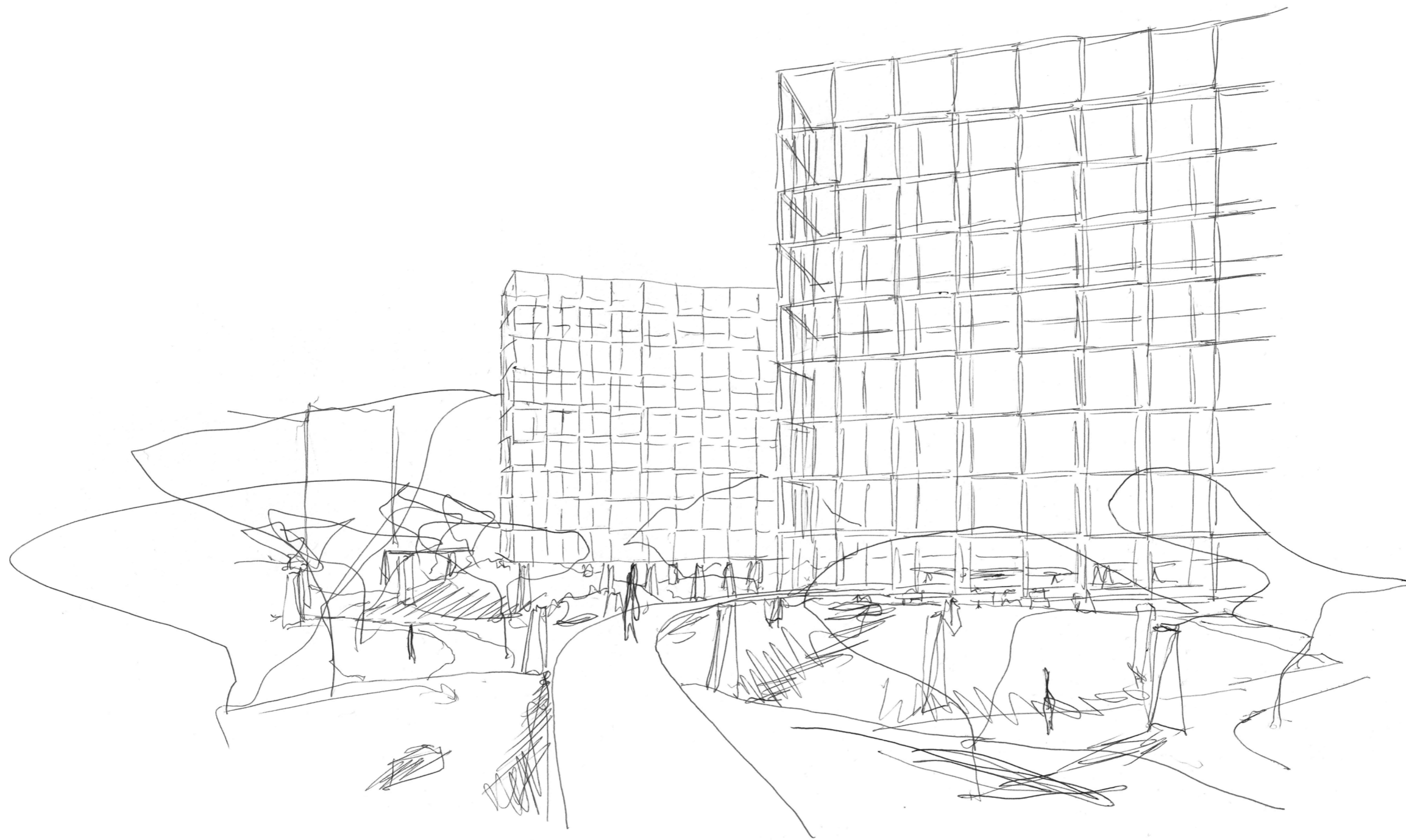


Espacios de impunidad

Escola Tècnica Superior d'Arquitectura de València



- 01 Espacio público para el descanso
- 02 Espacio para el debate y la gobernanza
- 03 Espacio para el desarrollo y el esparcimiento
- 04 Piscina pública
- 05 Jardines - topografías
- 06 Plaza - intersección
- 07 Conexión con el Parc Central del Poblenou
- 08 Parcelas en desuso ocupadas
- 09 Acceso para el tráfico motorizado

Planta baja
 +0,00 m
 1:2000



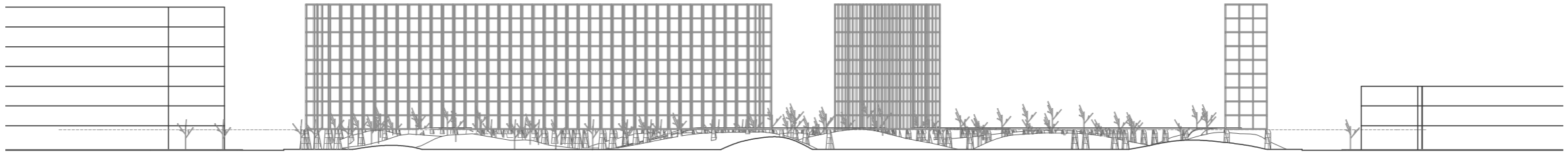
- 01 Bloque de uso residencial
- 02 Bloque de equipamientos domésticos y usos productivos
- 03 Pasarelas de circulación

Planta viviendas

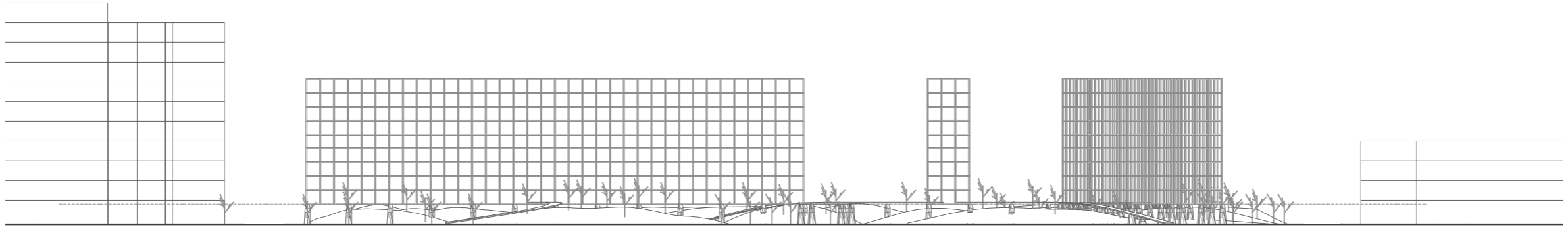
+5,30 m

1:2000

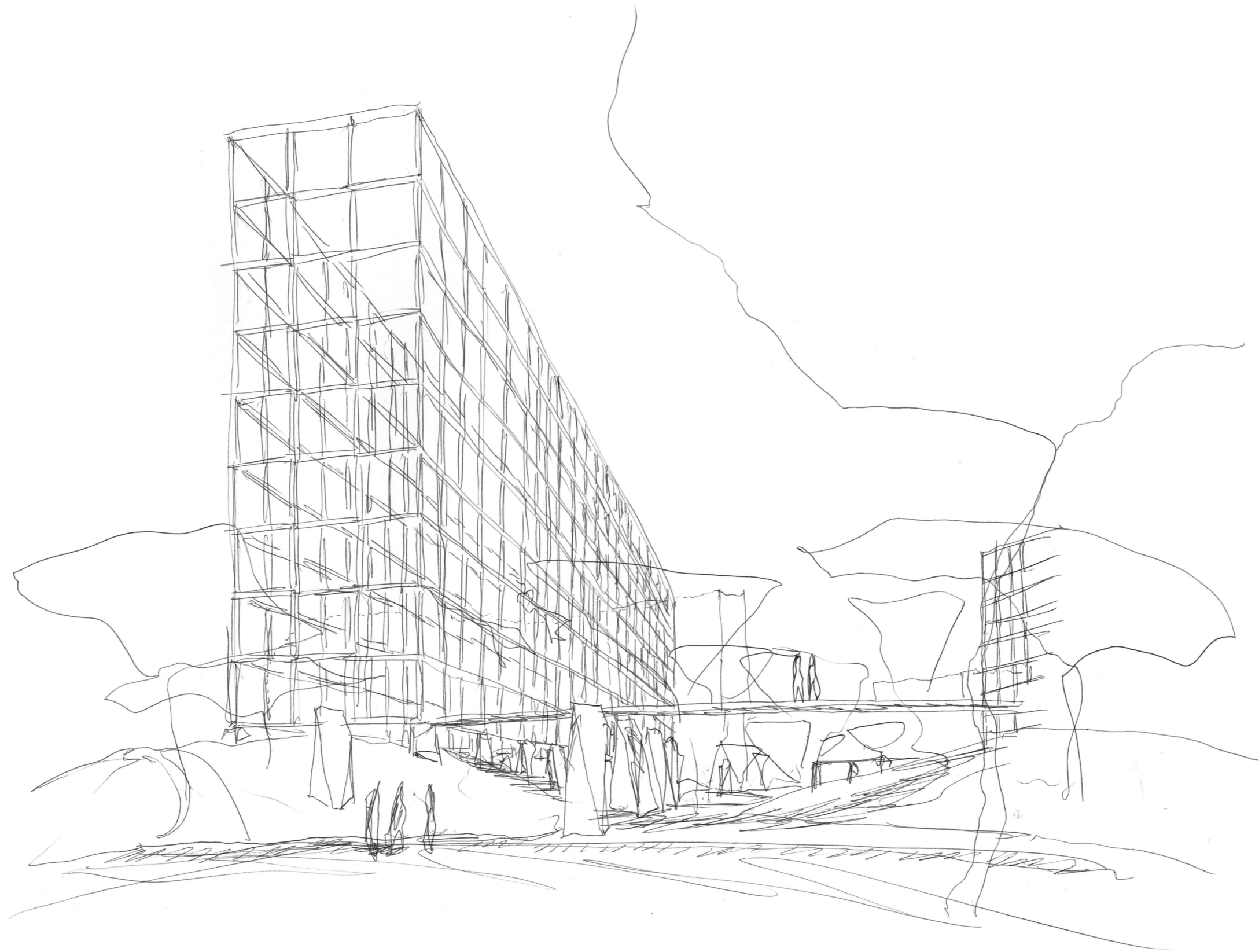


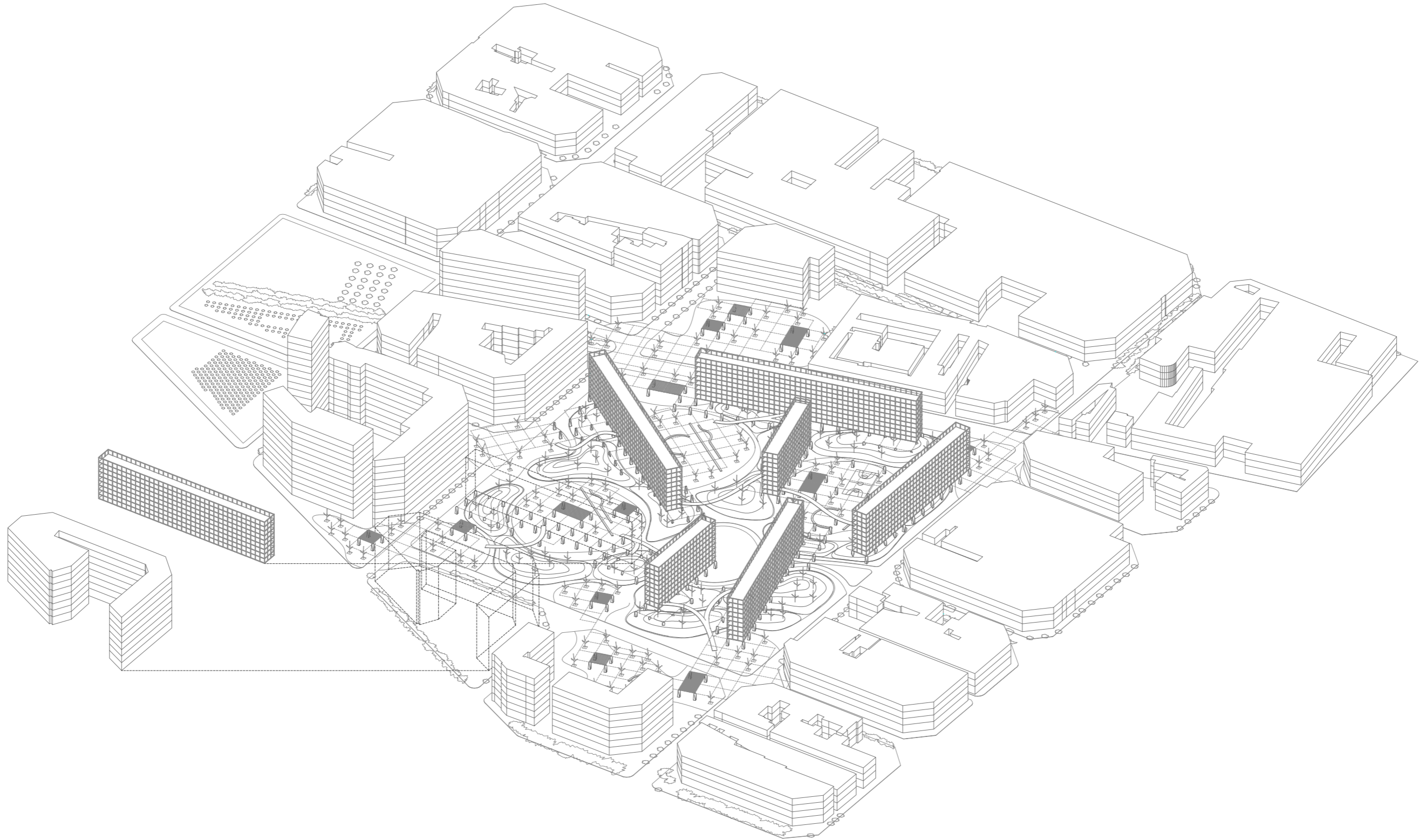


Sección general
Orientación sureste
1:2000

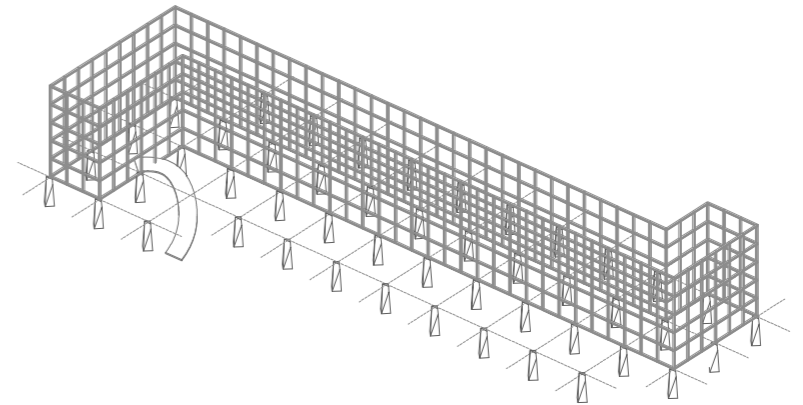
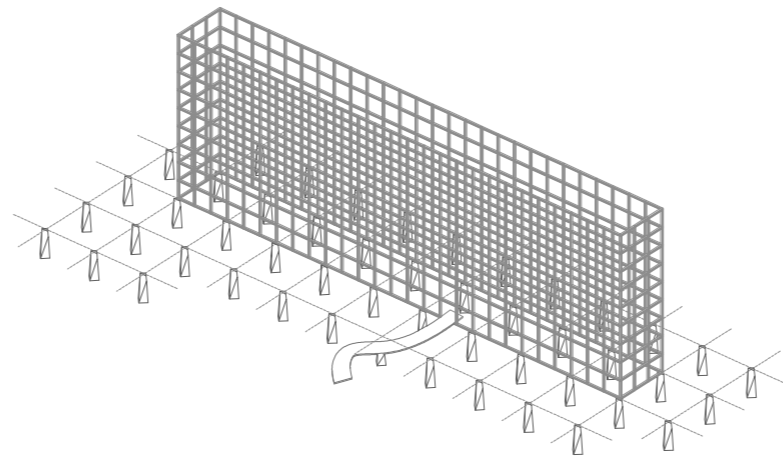
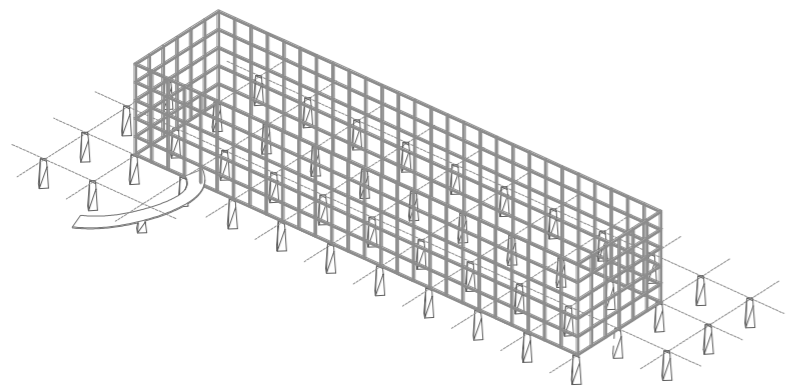
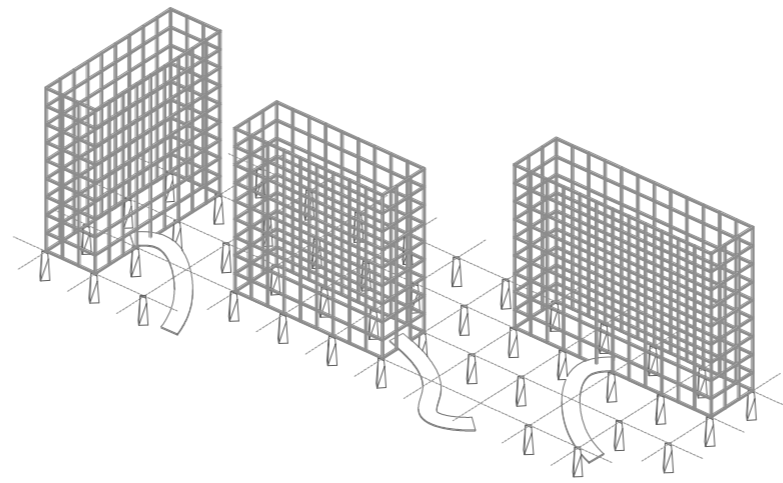
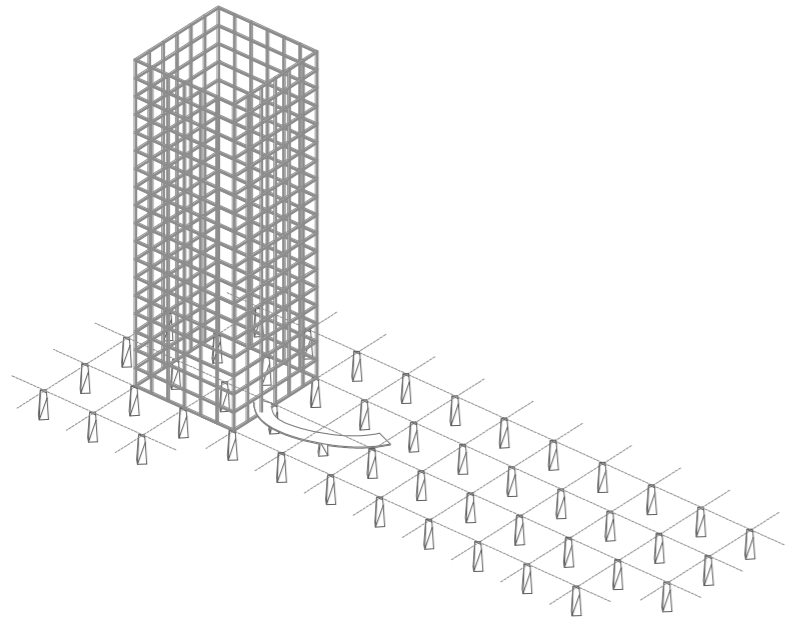


Alzado general
Orientación sureste
1:2000



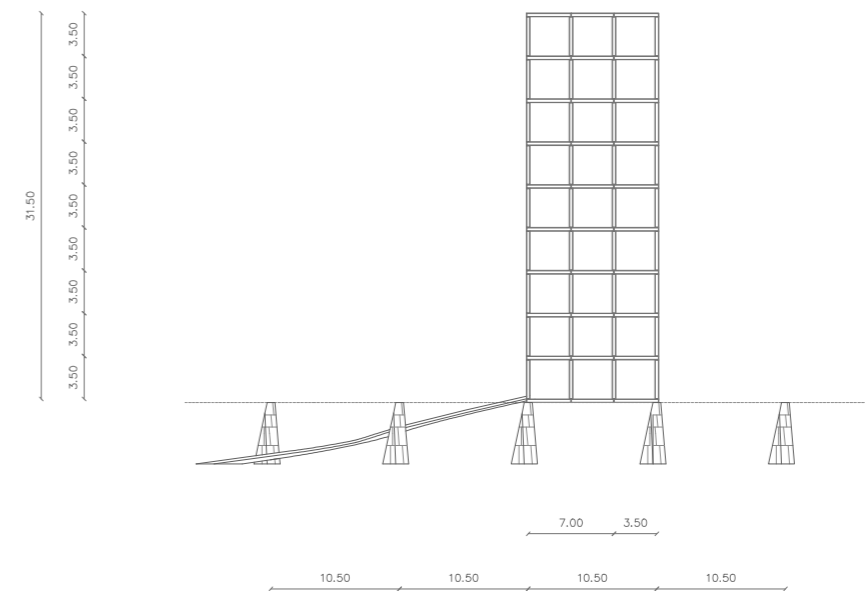
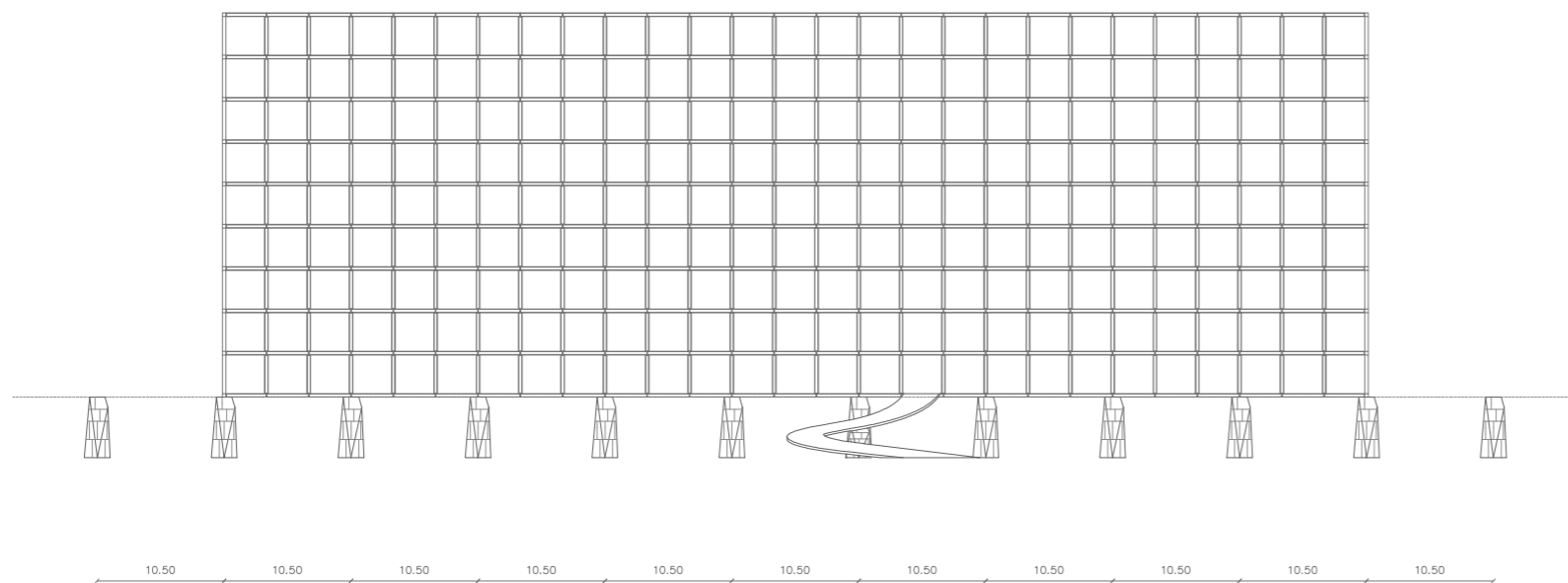
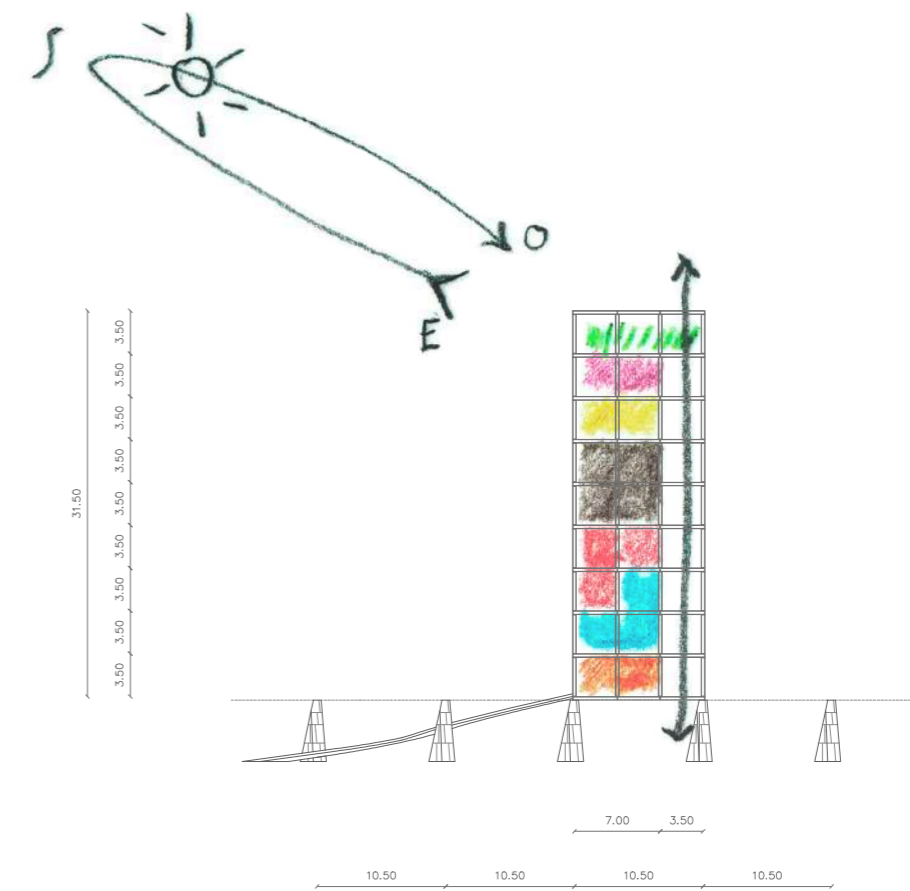
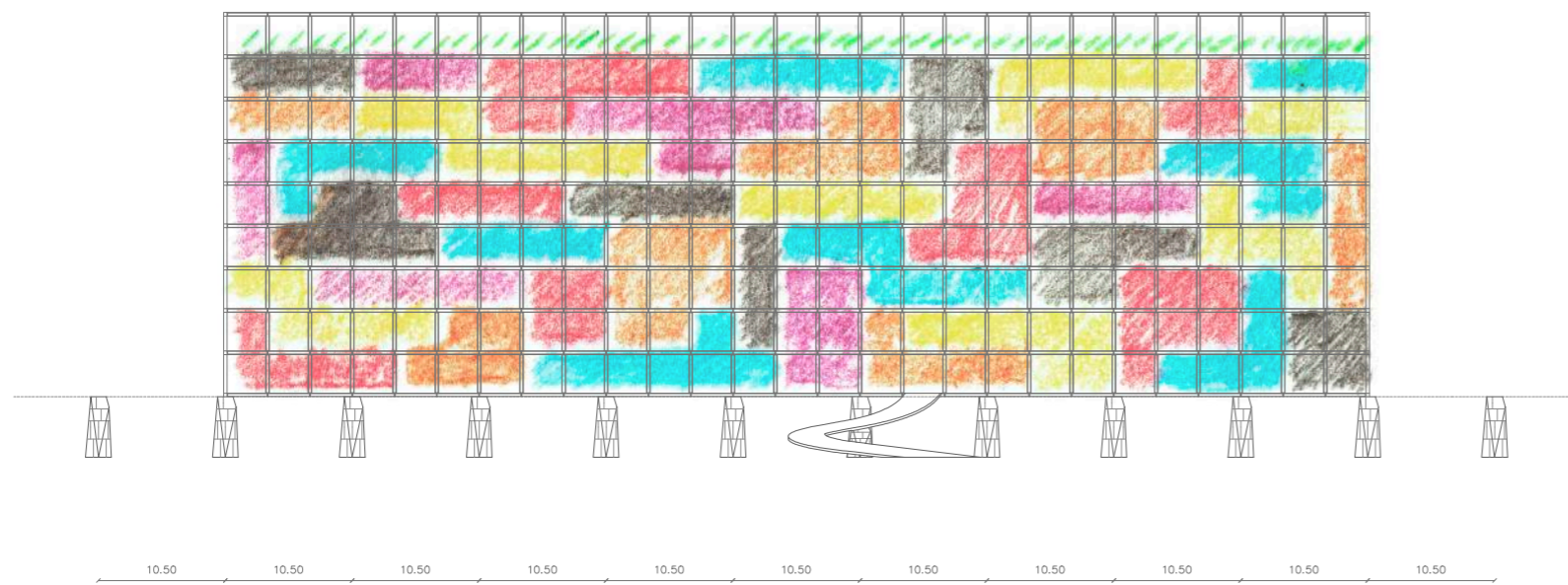


Axonometría general

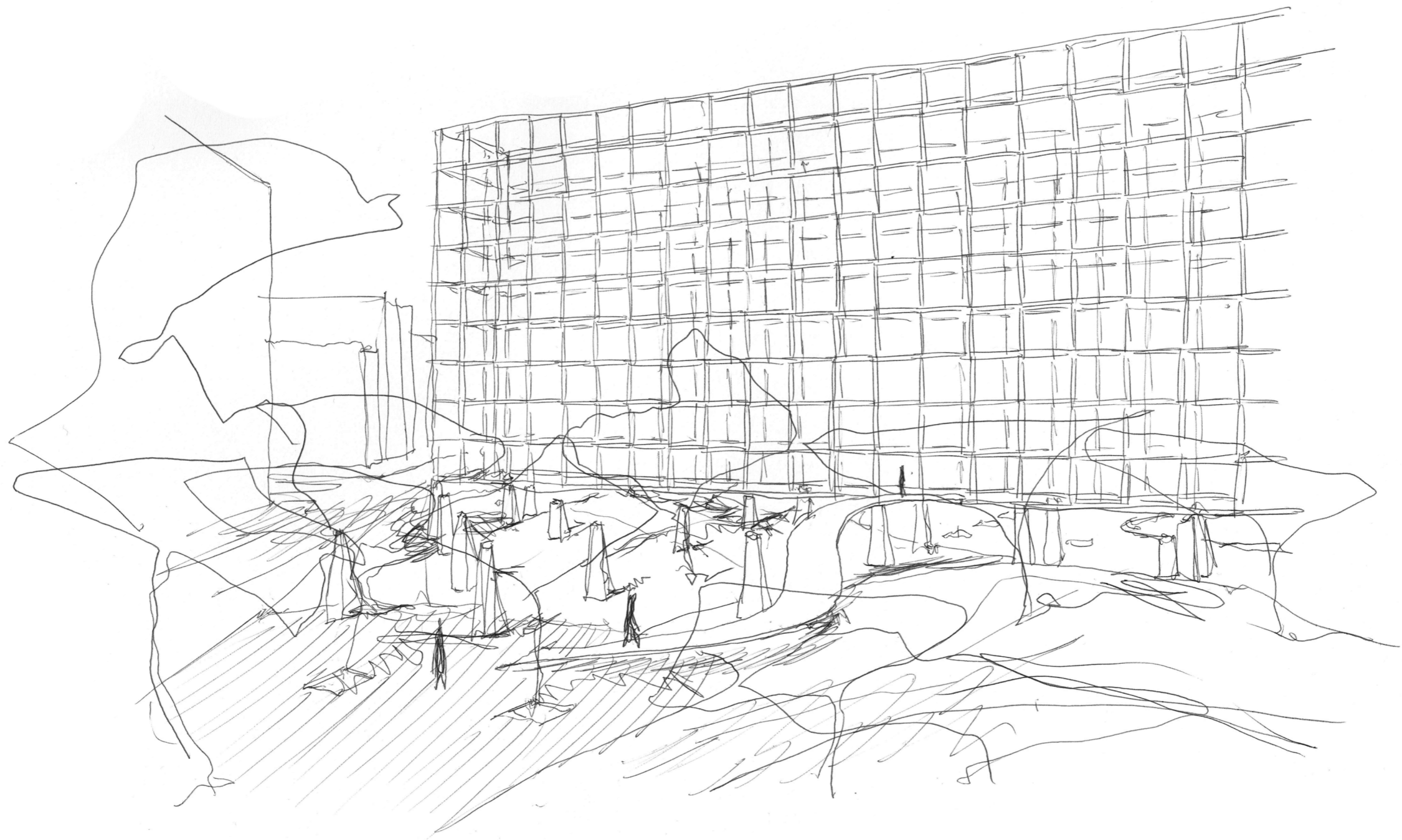


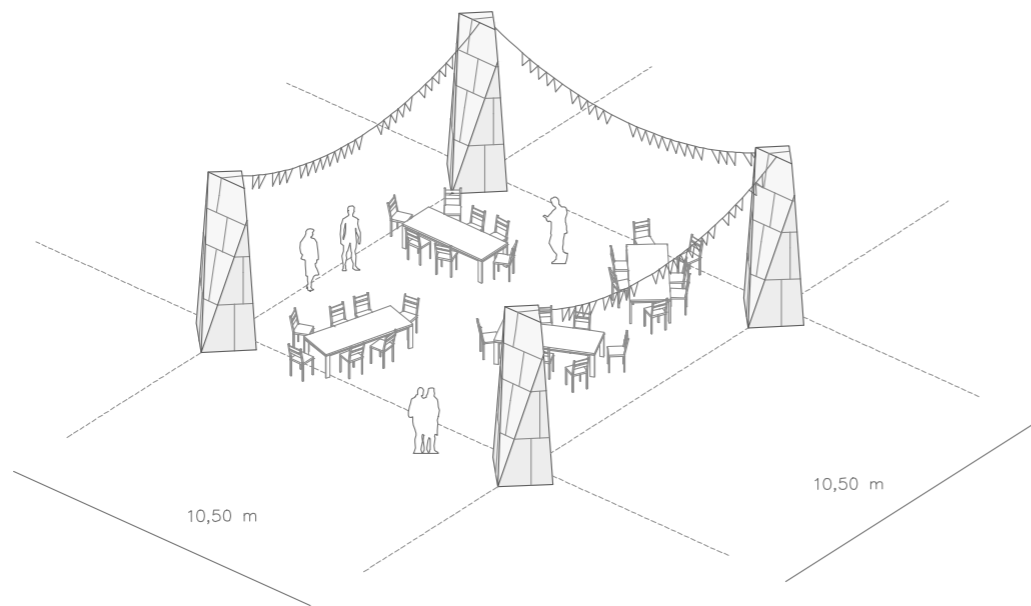
Diafragmas demográficos

Posibles morfologías de crecimiento para del bloque tipo.

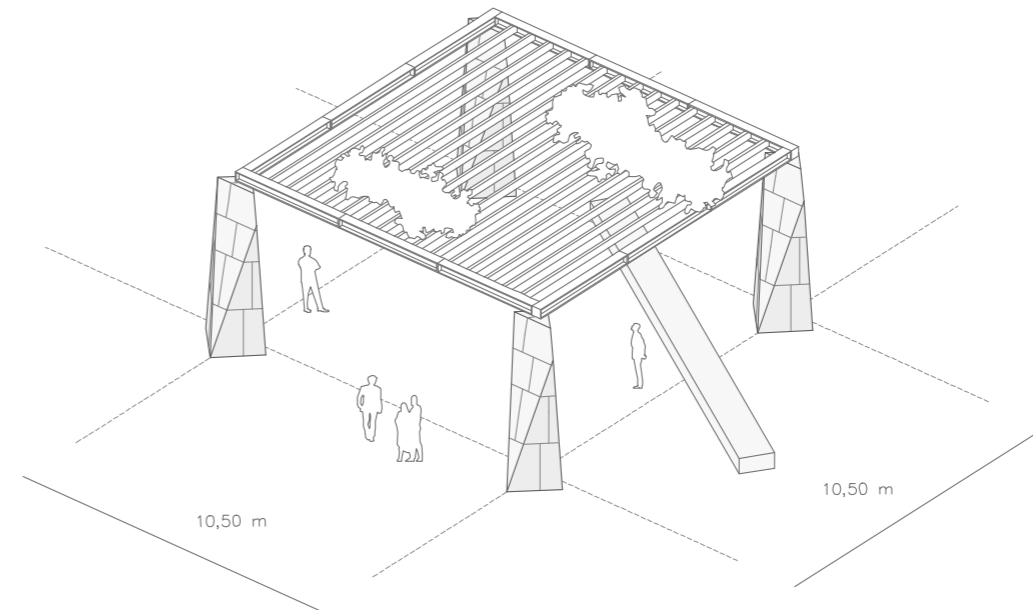


Un catalizador social
 Planimetrías del bloque tipo y posible organización de sus viviendas.

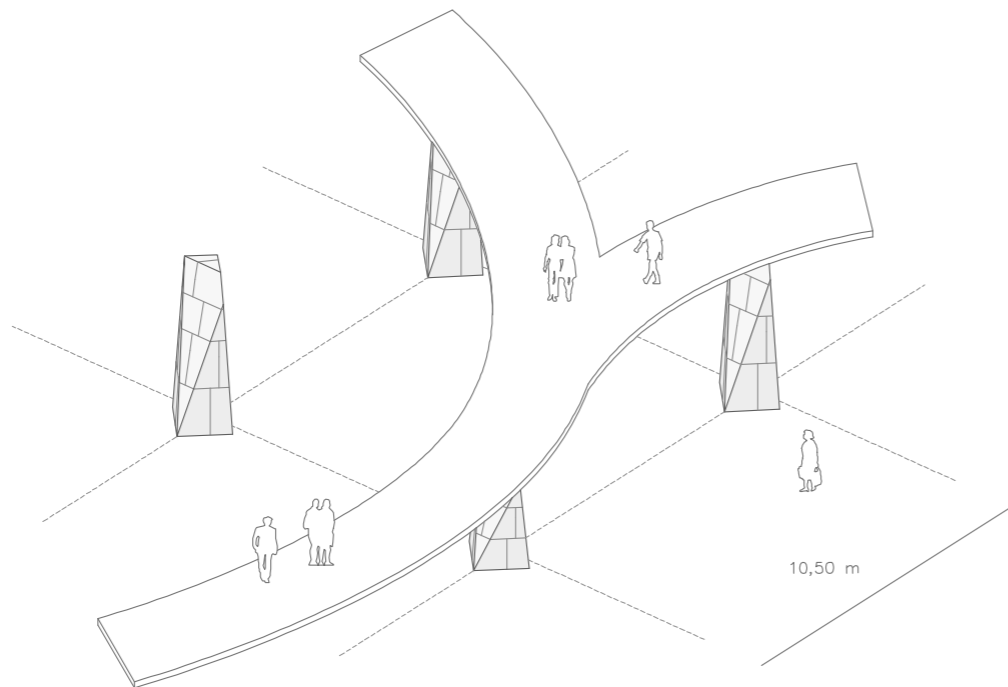




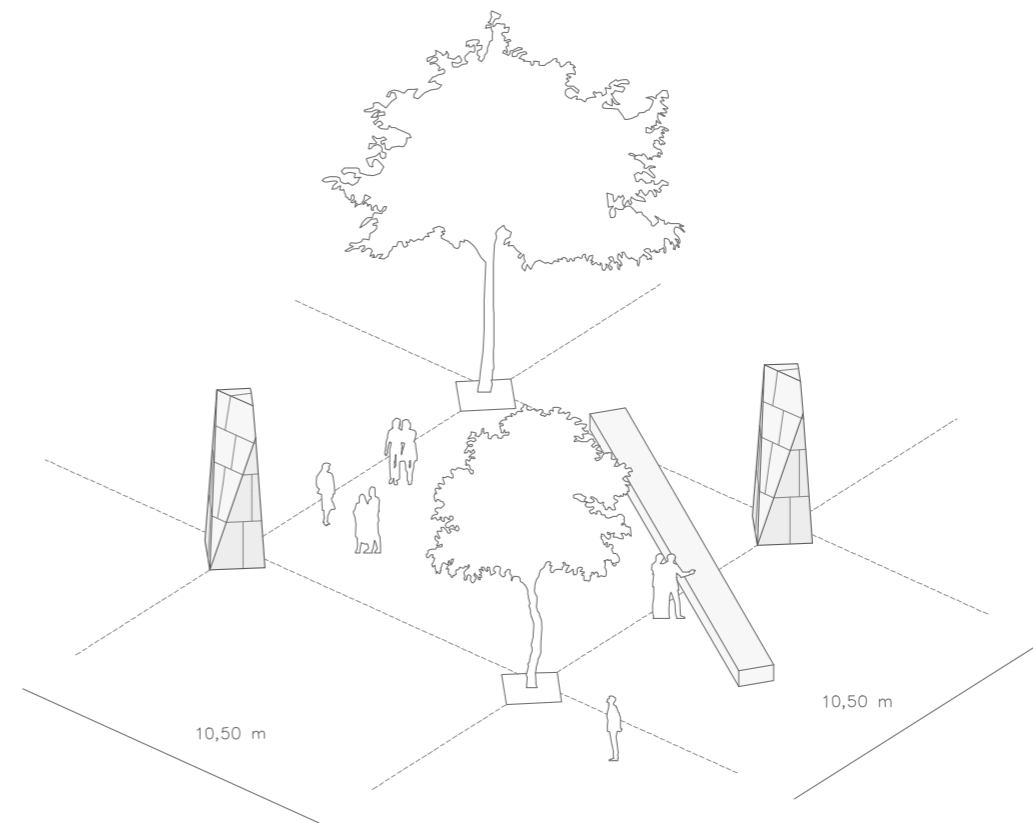
Eventos al aire libre



Pérgola para la generación de sombras

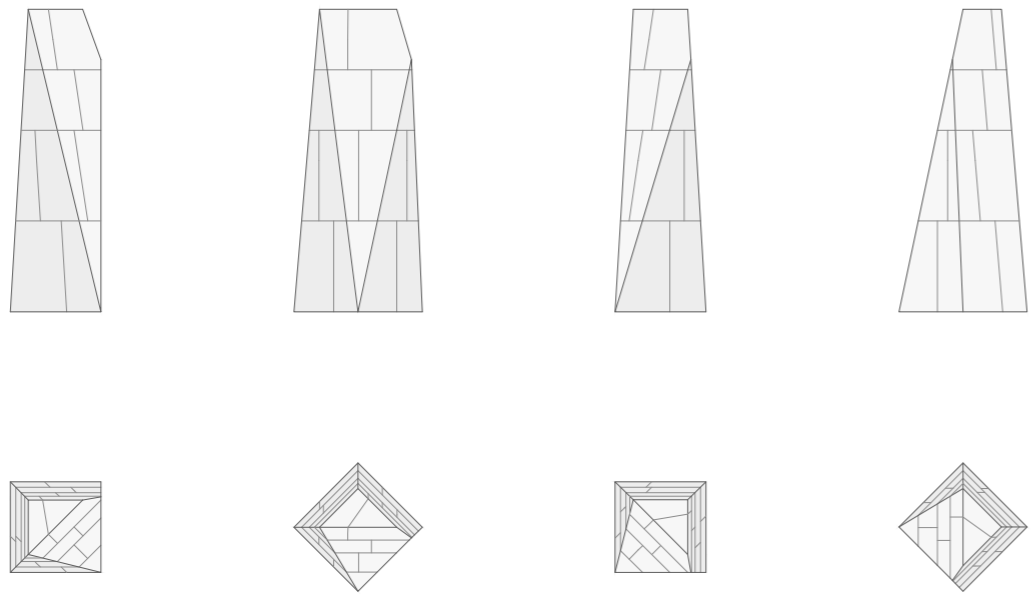


Soporte para las plataformas de paso

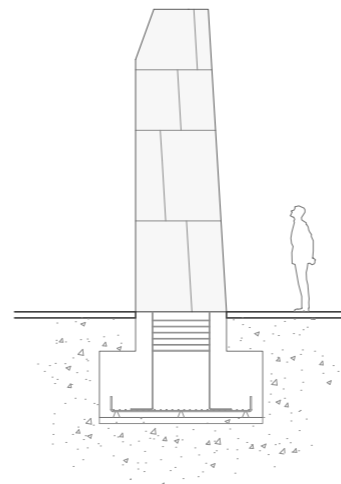


Plantación de arbolado de grandes dimensiones

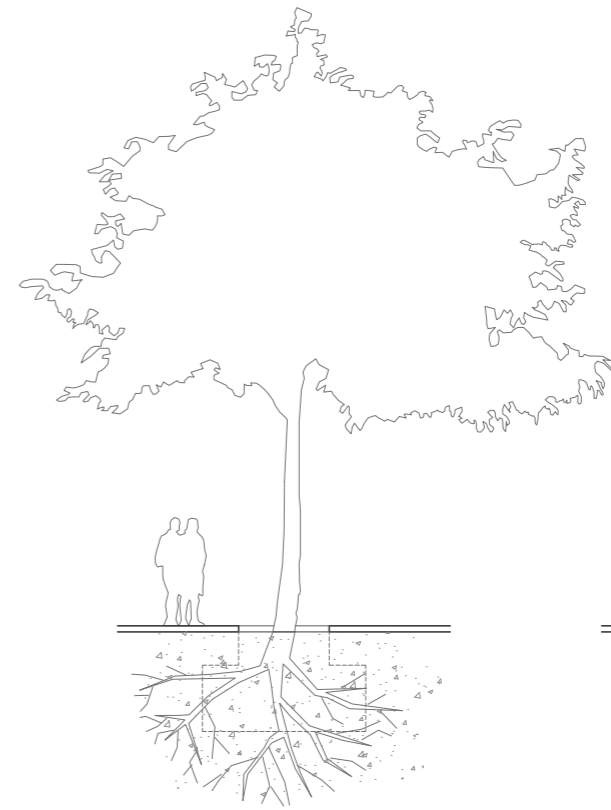
Intervención mínima, transformación máxima
 Aplicaciones de la retícula al espacio público.



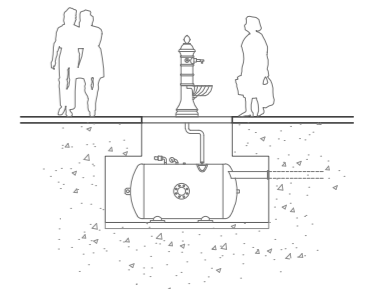
5.00



Pilar con zapata aislada



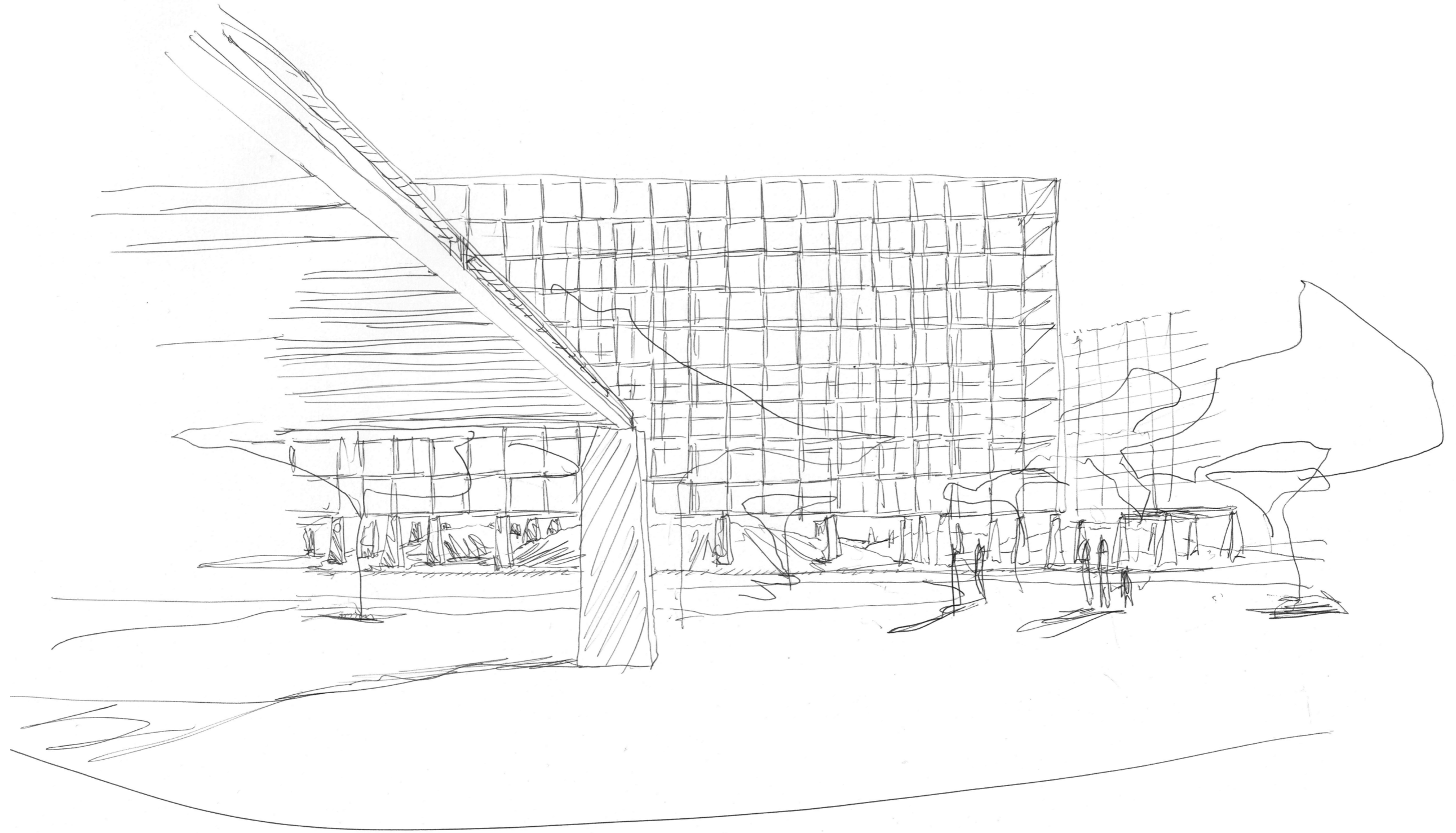
Arbolado de grandes dimensiones



Fuente de acceso público

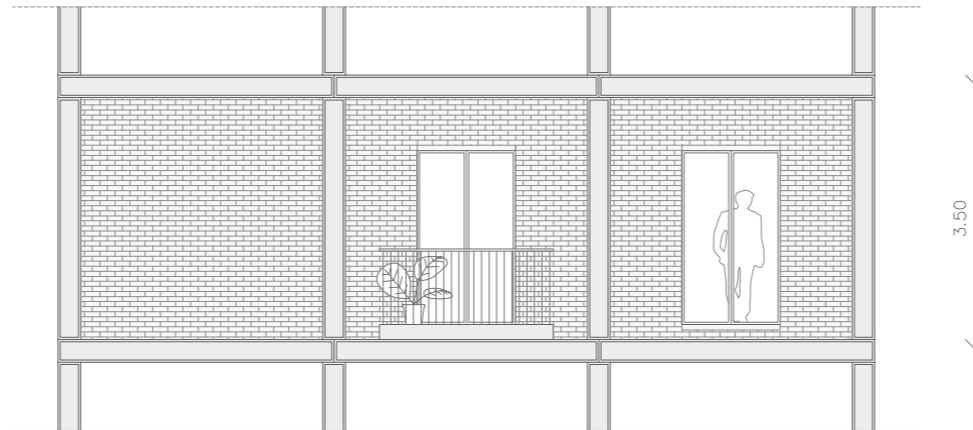
Detalle pilar tipo
1:100

Intervención mínima, transformación máxima
Detalle del pilar tipo y posibles aplicaciones.

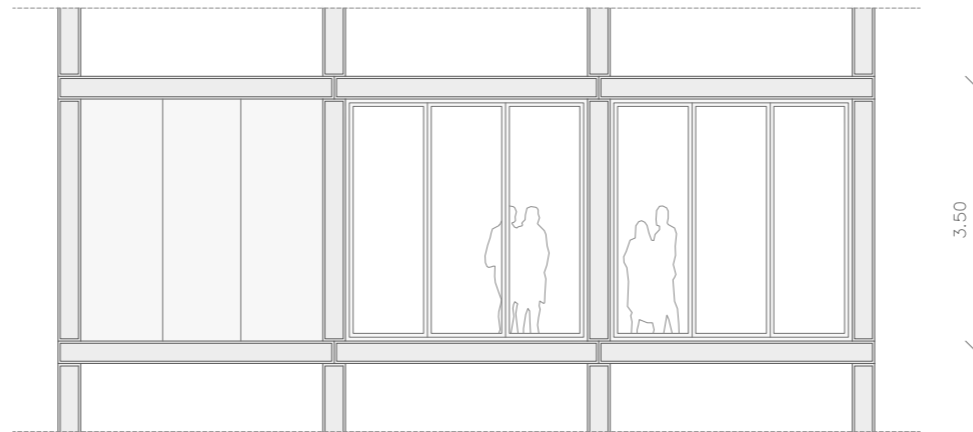


10.50
3.50 3.50 3.50

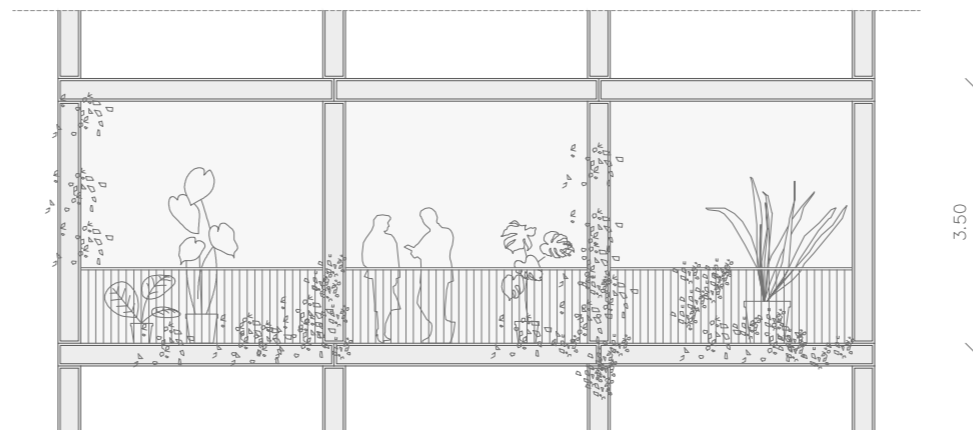
Fachada de ladrillo caravista
1:100



Paneles prefabricados y acristalamientos
1:100



Terraza abierta y jardín
1:100



Identidad y ornamento
Materialidades y terminaciones para las fachadas.

