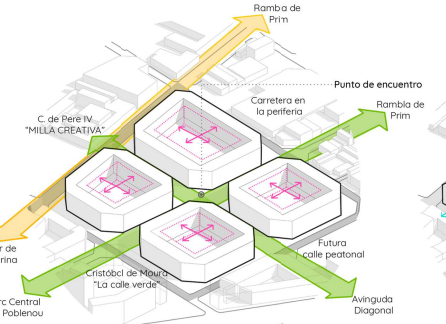


UNA VACUNA PARA LA CIUDAD ENFERMA

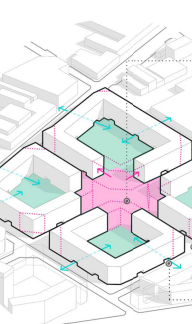
Vivimos en una ciudad basada en la producción, reproducción y absorción de capital, configurada a partir del beneficio y rendimiento económico para servir al capitalismo global, que provoca profundos cambios socioculturales, desigualdades sociales y nuevas precariedades. En definitiva, una ciudad enferma. El primer síntoma está a la vista: el concepto "ciudad" se ha perdido con los años y nos hemos olvidado del sentido del lugar y del ser ciudadano. Tenemos que pensar la ciudad, desde las personas que la habitan. La actual crisis sanitaria ha puesto en evidencia la necesidad de cambio en la ciudad creada por la presión del mercado. ¿Cómo es, entonces, la ciudad en la que queremos vivir? ¿Cuál es el modelo de convivencia? Mientras la presente sociedad lucha desesperadamente contra la rápida propagación del virus, confinando a muchas personas en sus hogares y alterando radicalmente la forma en la que vivimos, trabajamos y pensamos en nuestros ciudades, nosotros nos preguntamos en qué ciudad modelo queremos vivir.



Densidad y punto de encuentro
Se parte del Plan Cerdà, reduciendo la anchura a 15 metros, con una densidad controlada y dando seguridad a sus calles. Supermanzanas de menor escala. Futuro eje verde y "Milla Creativa" que se conecta a través de un nuevo eje peatonal hasta la Avinyuda Diagonal. Nuevo punto de encuentro en la intersección de los dos ejes peatonales verdes, y en el centro de las cuatro manzanas originales.

01 CIUDAD COMUNITARIA

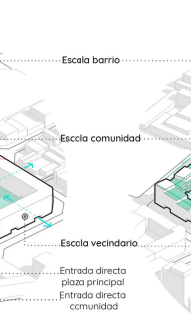
Ciudad como lugar de encuentro entre personas; el placer de caminar (Jan Gehl). Una ciudad llena de anecdotalos y encuentros que se dan caminando desde el espacio público hasta llegar a casa, lugar íntimo. Concepto "in between" (Aldo van Eyck), con transiciones suaves y agradables capaces de crear relaciones entre las personas, a distintas escalas: escala de barrio, escala de comunidad y escala vecindario.



Escala de barrio y de comunidad
Se elimina una de las cuatro esquinas de cada manzana tradicional, para crear una plaza de escala barrio y que dan paso a 4 nuevas plazas de escala comunidad en medio de cada edificio. Estas nuevas esquinas, tienen una entrada general desde la plaza principal y múltiples accesos desde las calles que rodean la manzana. Así deja al ciudadano libre de elegir que camino quiere escoger para llegar a su destino.

02 CIUDAD DIVERSA

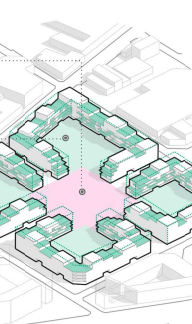
Ciudad donde coexisten diversos tipos de usos y personas en un mismo lugar, evitando la concentración de los mismos usuarios dejando el resto de calles vacías (Jane Jacobs). Una ciudad vital, atractiva y variada, con infinitas oportunidades de encuentro (Jan Gehl) evitando la segregación socio-espacial y donde interactúen distintos grupos sociales. Derecho a la ciudad y a una vivienda digna y de calidad. Accesibilidad completa.



Escala vecindario
Se rompe la fachada rígida tradicional de las manzanas. En su interior, se generan espacios de escala vecindario, así como terrazas colectivas, espacios de coworking y coliving. A pesar de estar expuestos y de ser accesibles a cualquier persona, se encuentran en zonas menos expuestas a la ciudad. En su exterior, la fachada rígida se rompe con balcones privados de las viviendas, "ojos en las calles".

03 CIUDAD SOSTENIBLE

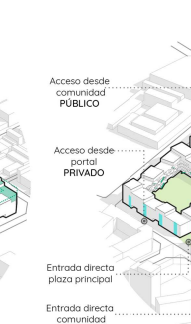
Ciudad de movilidad verde, es decir, libre de coches. Donde se fomente el uso de bicicleta y del transporte público para distancias largas, y se camine para distancias cortas; ciudad sana (Jan Gehl). Ciudad ingeniosa (The ideal city), con principios circulares, circuitos de agua, nutrición, material y energía cerrados. Se construye de manera sostenible y utiliza los desechos como recurso. Una ciudad autosuficiente y circular.



Escala vecindario
Se rompe la fachada rígida tradicional de las manzanas. En su interior, se generan espacios de escala vecindario, así como terrazas colectivas, espacios de coworking y coliving. A pesar de estar expuestos y de ser accesibles a cualquier persona, se encuentran en zonas menos expuestas a la ciudad. En su exterior, la fachada rígida se rompe con balcones privados de las viviendas, "ojos en las calles".

04 CIUDAD 15 MINUTOS

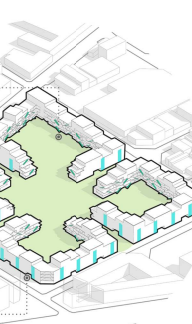
Ciudad de escala humana (Jan Gehl), accesible a 15 minutos a pie (Carlos Moreno), donde los servicios básicos están cerca del lugar de residencia, y busca el desarrollo de pequeñas comunidades autosuficientes, junto con la reducción de contaminación. Microcomunidades dentro de la gran ciudad. Es fundamental, por lo tanto, la descentralización y acabar con la segmentación y zonificación.



Escala vecindario
Se rompe la fachada rígida tradicional de las manzanas. En su interior, se generan espacios de escala vecindario, así como terrazas colectivas, espacios de coworking y coliving. A pesar de estar expuestos y de ser accesibles a cualquier persona, se encuentran en zonas menos expuestas a la ciudad. En su exterior, la fachada rígida se rompe con balcones privados de las viviendas, "ojos en las calles".

05 CIUDAD SEGURA

Densidad y la vida en comunidad como cura de la inseguridad y la violencia (Jane Jacobs) "Ojos en las calles" que provocan seguridad. Calles atractivas, con actividad, diversidad de usos, fachadas verdes e iluminadas, abiertas. Calles donde haya ventanas y balcones cercanos que permita ser escuchado o visto desde allí. Los parques y plazas con diversidad de usos, para poder ser transitadas a todas horas.



Escala vecindario
Se rompe la fachada rígida tradicional de las manzanas. En su interior, se generan espacios de escala vecindario, así como terrazas colectivas, espacios de coworking y coliving. A pesar de estar expuestos y de ser accesibles a cualquier persona, se encuentran en zonas menos expuestas a la ciudad. En su exterior, la fachada rígida se rompe con balcones privados de las viviendas, "ojos en las calles".

