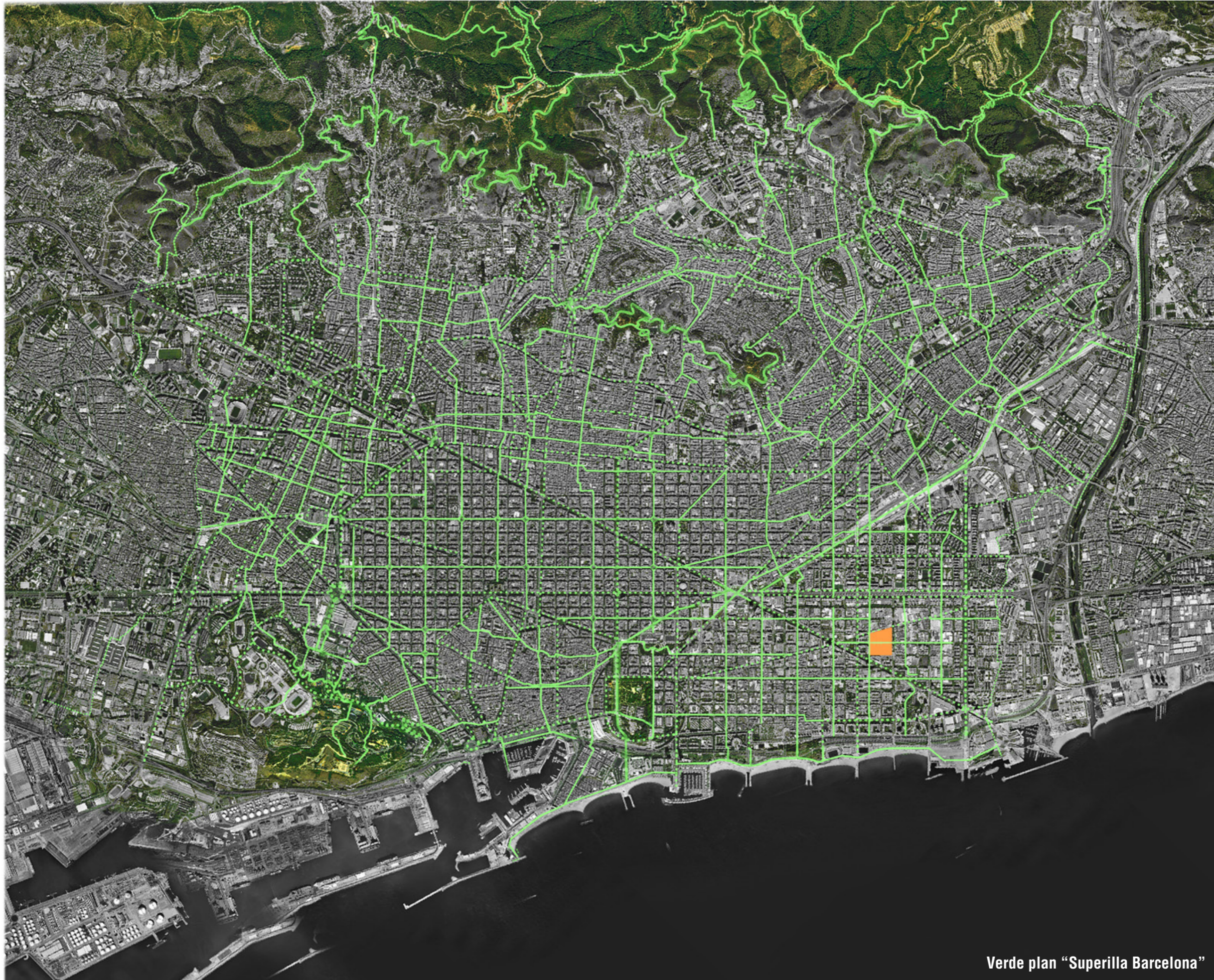


N O D O S



Conexión histórica



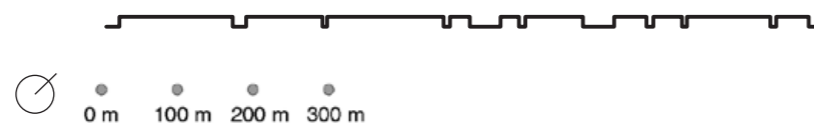
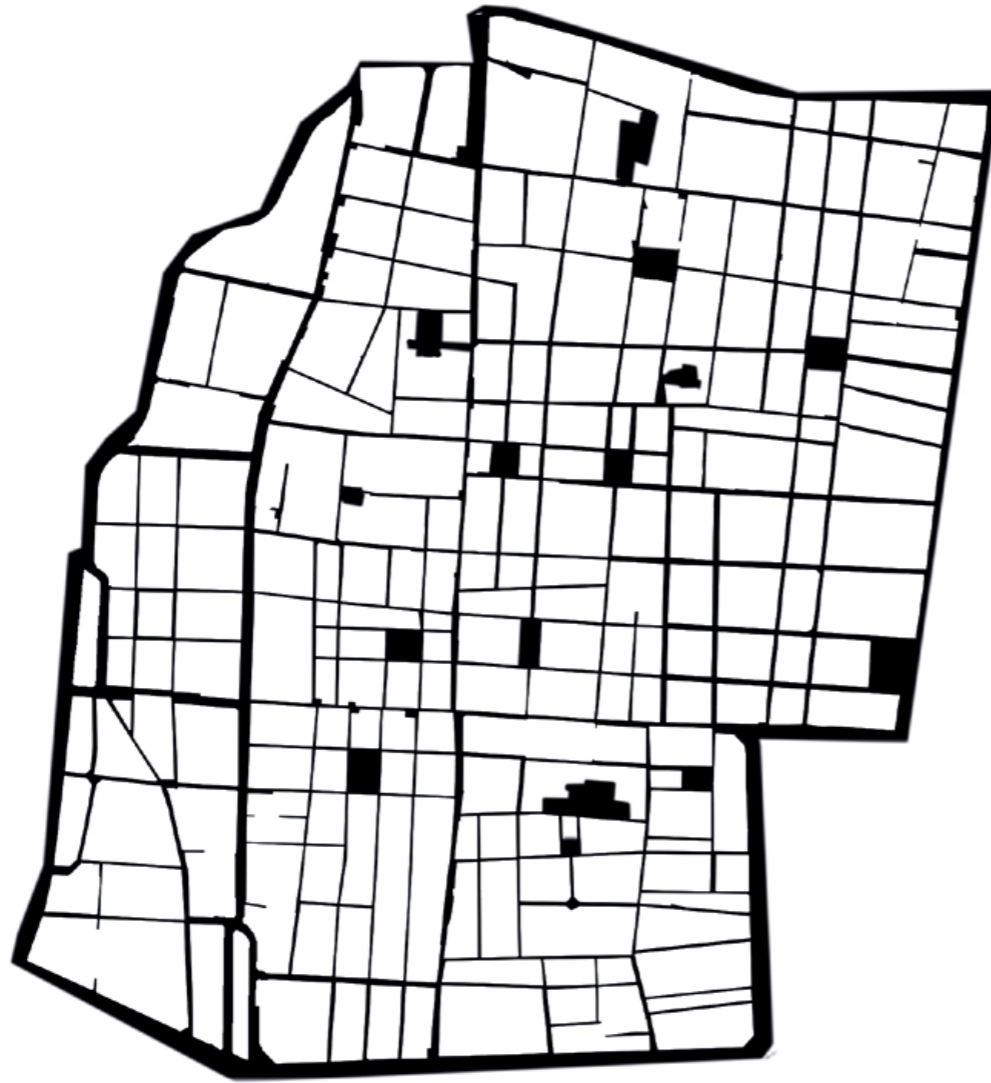


Verde plan "Superilla Barcelona"

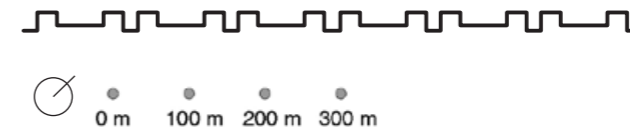
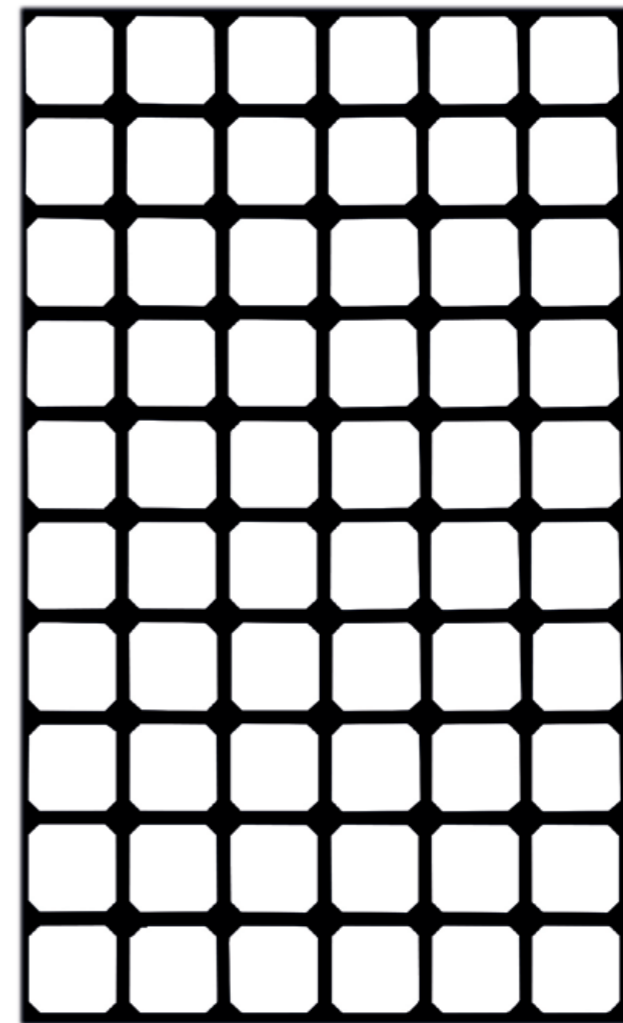


Rieras de Barcelona

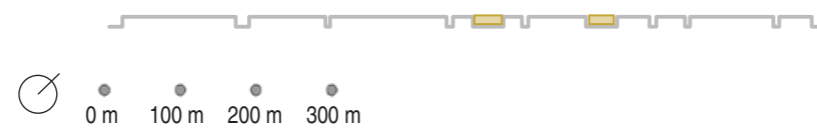
Espacio público barrio Vila de Gràcia



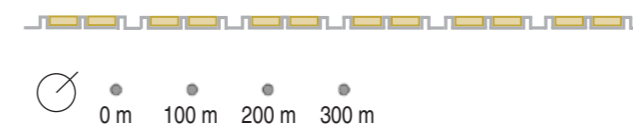
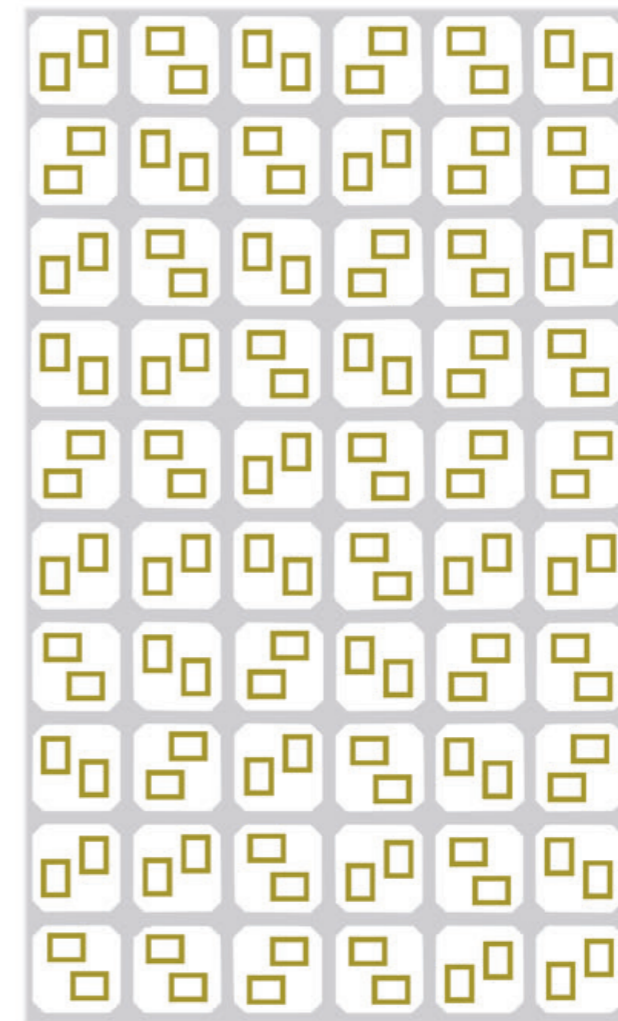
Espacio público en la trama Cerdà



Análisis de la escala urbana del espacio público de Gràcia.



Incorporación en la trama Cerdà









Plazas concatenadas

Generación de una red de espacio público interconectado. Las zonas verdes y las plazas duras se alternan generando una continuidad de espacios públicos en la ciudad.

-  Plaza vegetal
-  Plaza dura





Accesos

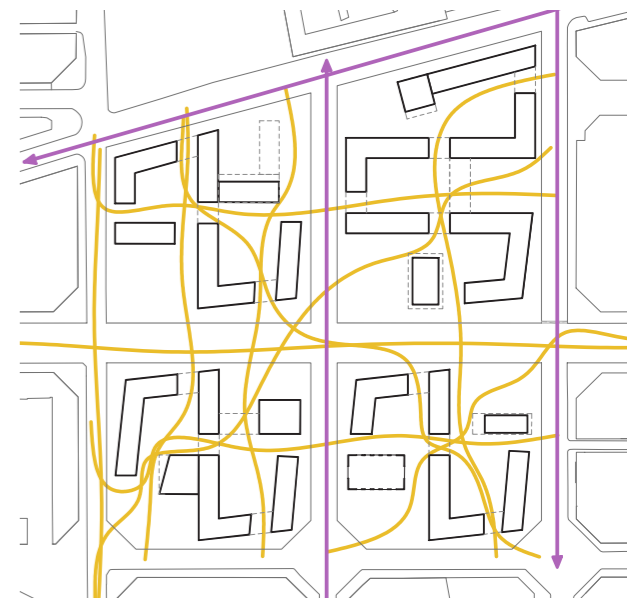
Los accesos a las viviendas se disponen en los espacios verdes de interior de manzana, que tendrán un carácter más tranquilo. En contraposición, los accesos a los equipamientos se sitúan relacionados con las plazas duras, de carácter más activo y dinámico.

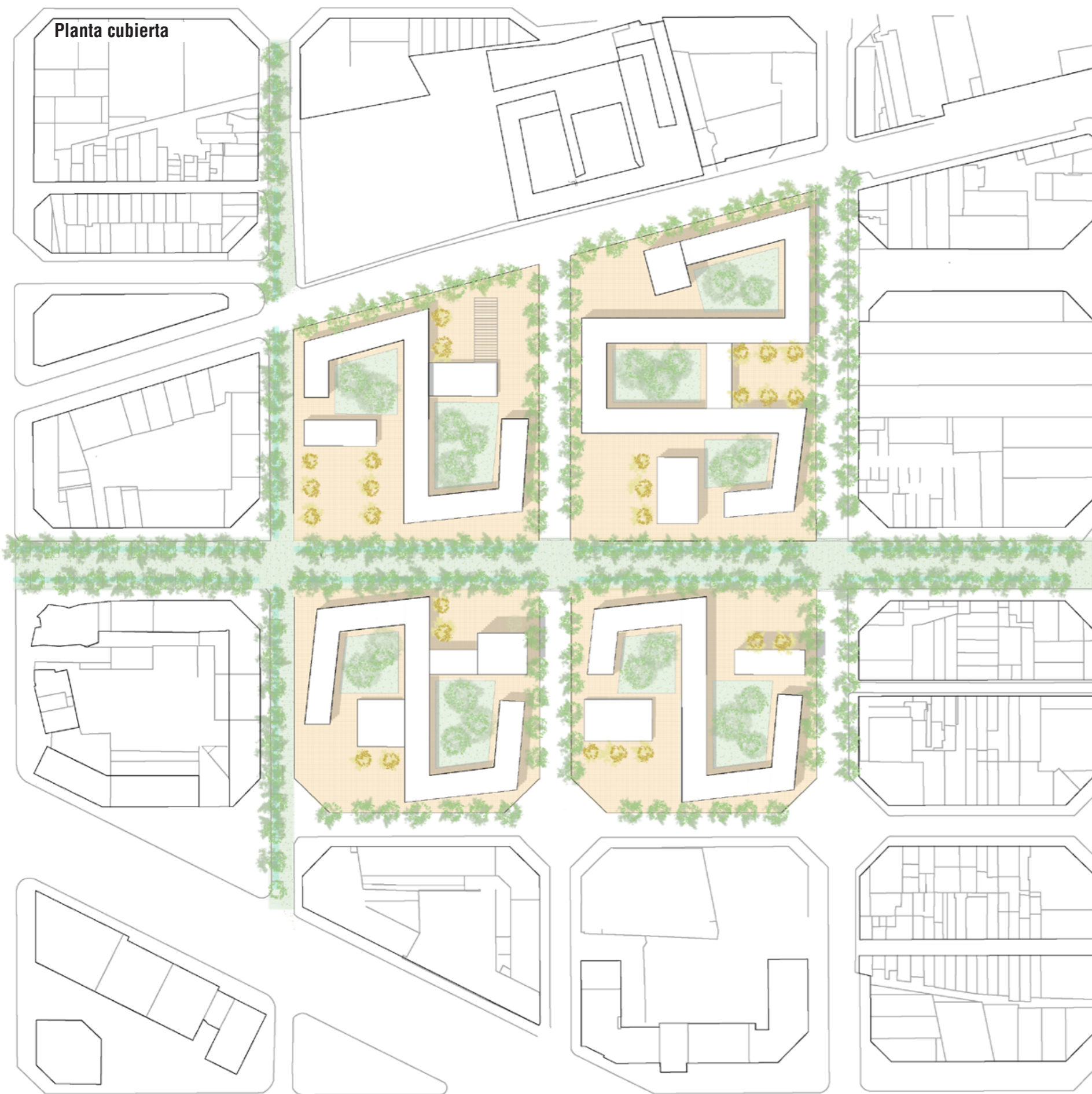


Circulaciones

El peatón reconquista el espacio urbano, ocupando los corredores verdes y las plazas. Los pasajes conectan los diferentes espacios entre ellos. A su vez, se mantienen tres ejes rodados para el paso del transporte público, entre otros.

-  Circulación peatonal
-  Circulación rodada





Verde

Bajo los principios de sostenibilidad y resiliencia ante el cambio climático, se prioriza la plantación de vegetación.

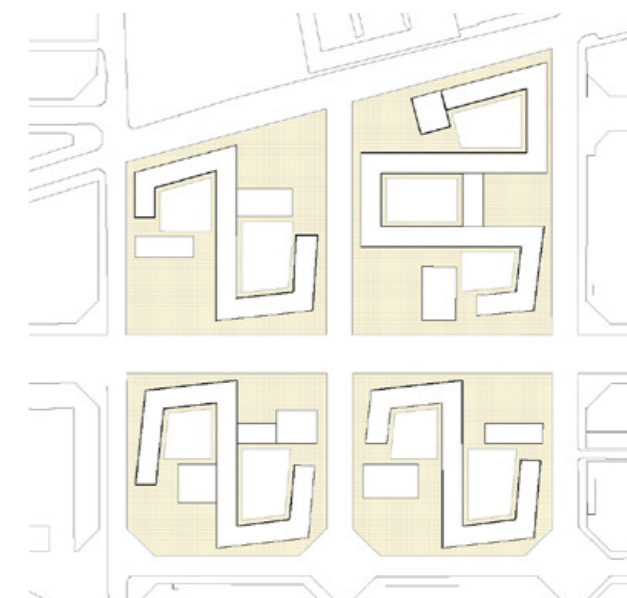
Se mantienen los corredores verdes propuestos en el plan "Superilles" y se incrementa la superficie vegetal, situando plazas blandas en los interiores de manzana.

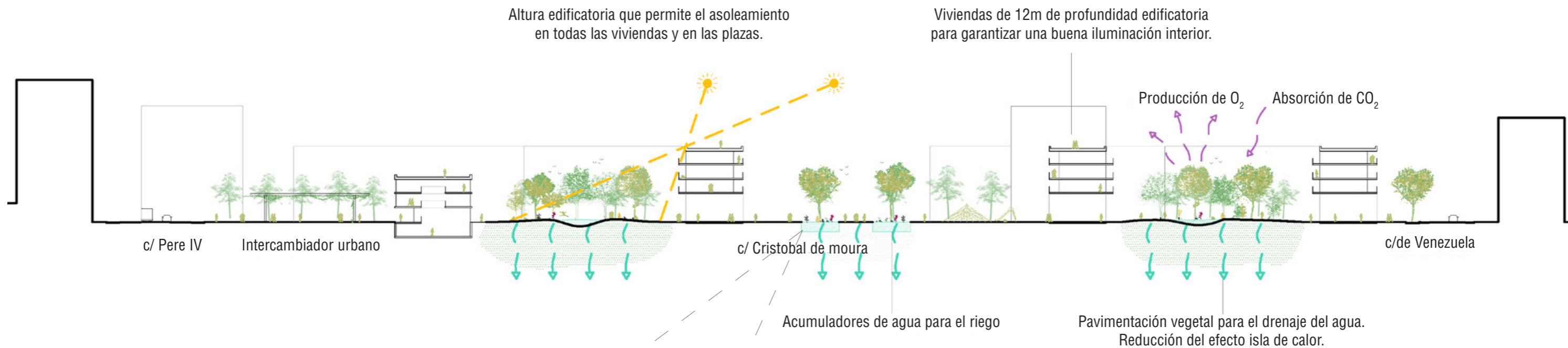
Pavimentación

El perímetro exterior de los bloques se pavimenta para generar espacios cómodos de entrada a los comercios y oficinas. En este perímetro se generan las plazas duras, que permiten diversidad de usos urbanos. Así quedan relacionadas con el paso del transporte público y los equipamientos.

Reutilización agua

Se hace uso de SUDS (Sistemas de drenaje Urbano Sostenible). Considerando el paso de una riera por el ámbito del proyecto, se sitúan acumuladores de agua para su reutilización para el riego. El uso de pavimentos de junta abierta y vegetales mejora el drenaje del agua y previene inundaciones.

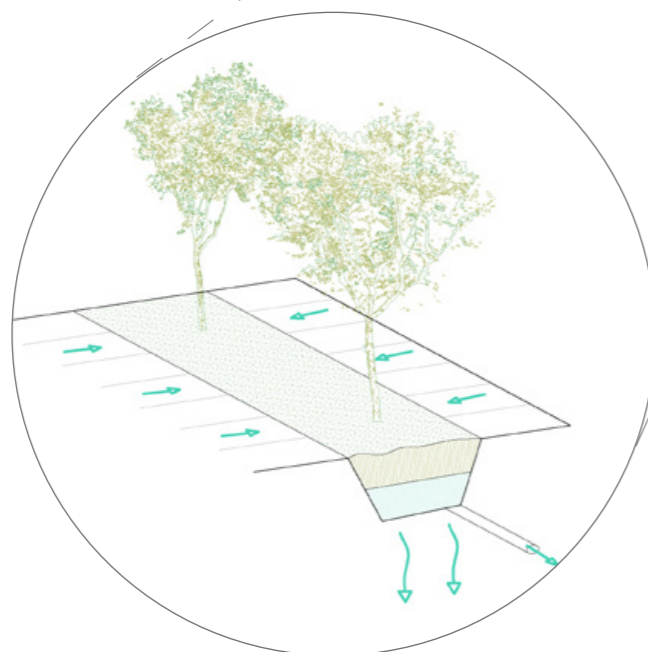




Ciclo del agua

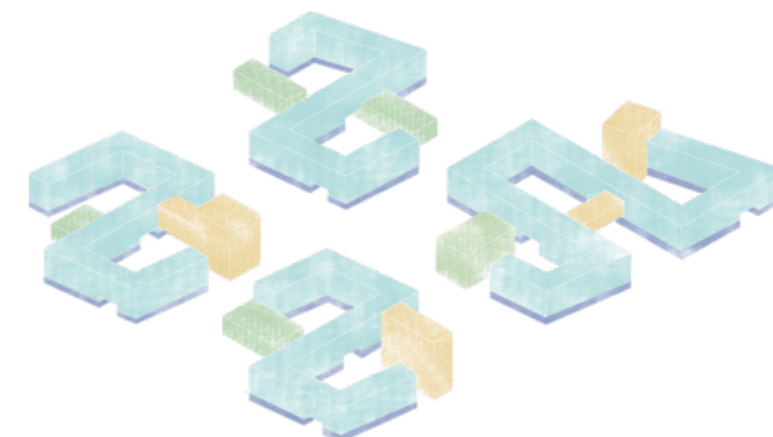
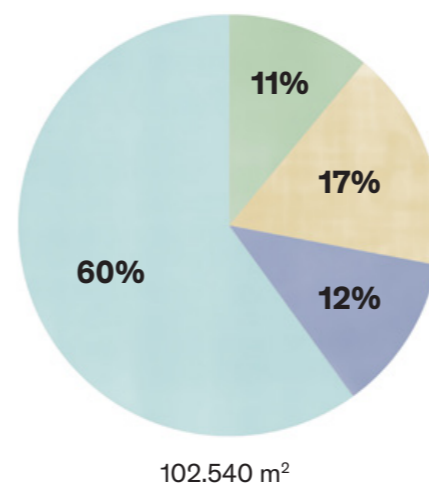
El control del ciclo del agua permite ahorrar agua potable en la ciudad. El agua de lluvia llega al nivel del suelo. Allí, se generan pendientes que hacen que el agua se acumule en los alcorques de los arboles, que tienen una profundidad mayor de la habitual para ser inundables.

Parte de este agua se recolecta bajo tierra y es redirigida a una red de riego de la vegetación existente.



Mixticidad de usos

Tradicionalmente, se ha tendido a modelos urbanos en los que los ciudadanos dependen del vehículo privado. En contraposición con este modelo, se proponen diversidad de usos asociados a la vivienda, equilibrados en porcentaje. Gracias a esto, el modelo NODOS permitiría realizar todas las actividades cotidianas y productivas en un ámbito próximo, tendiendo así a un modelo urbano más sostenible.

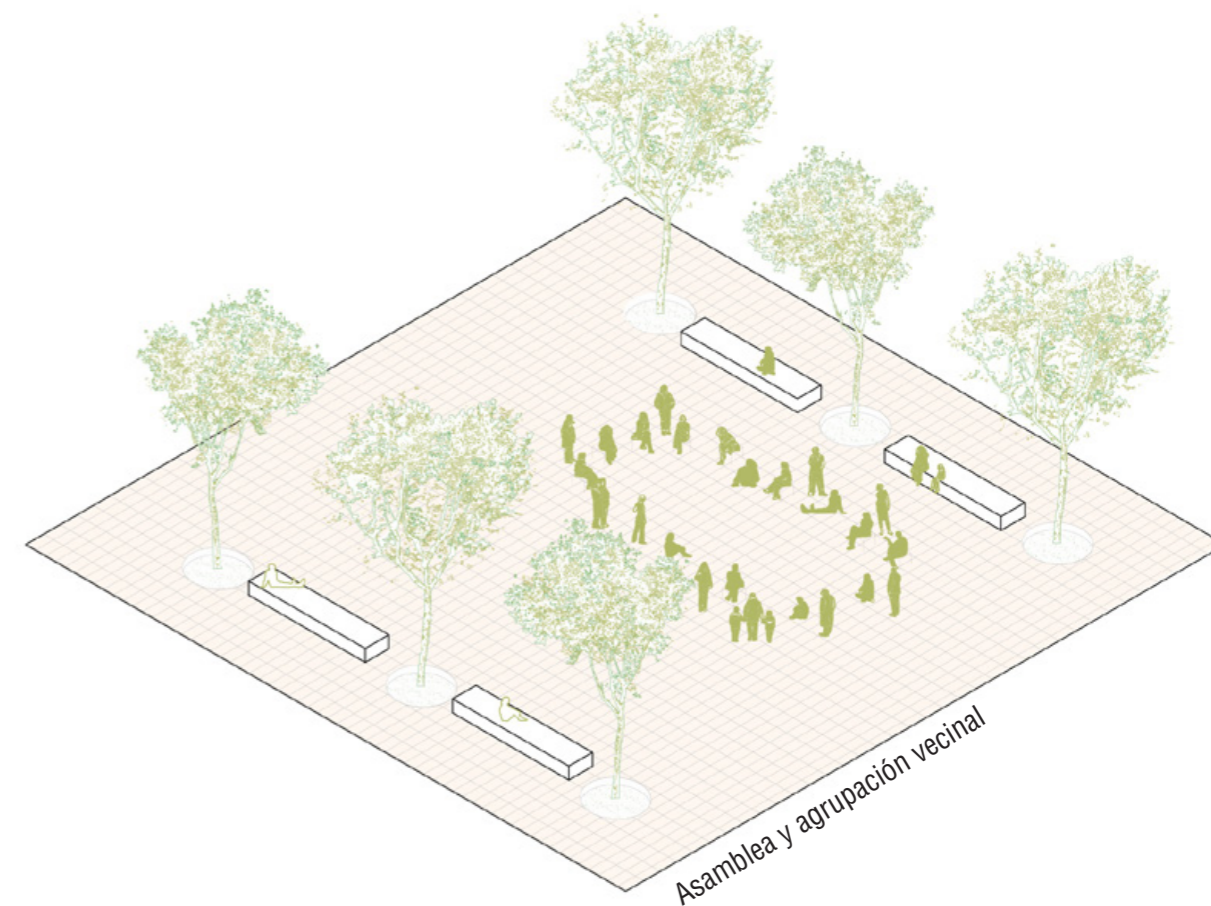
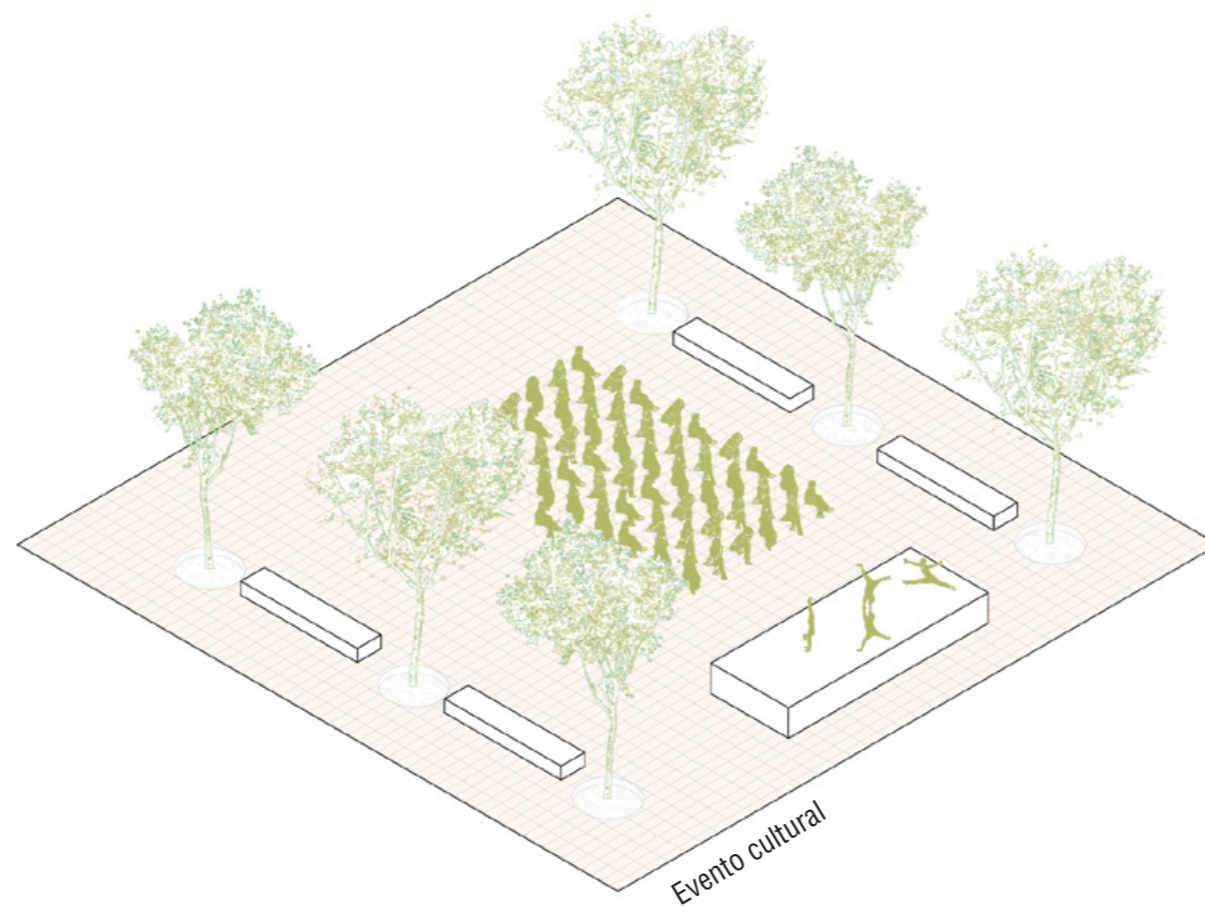
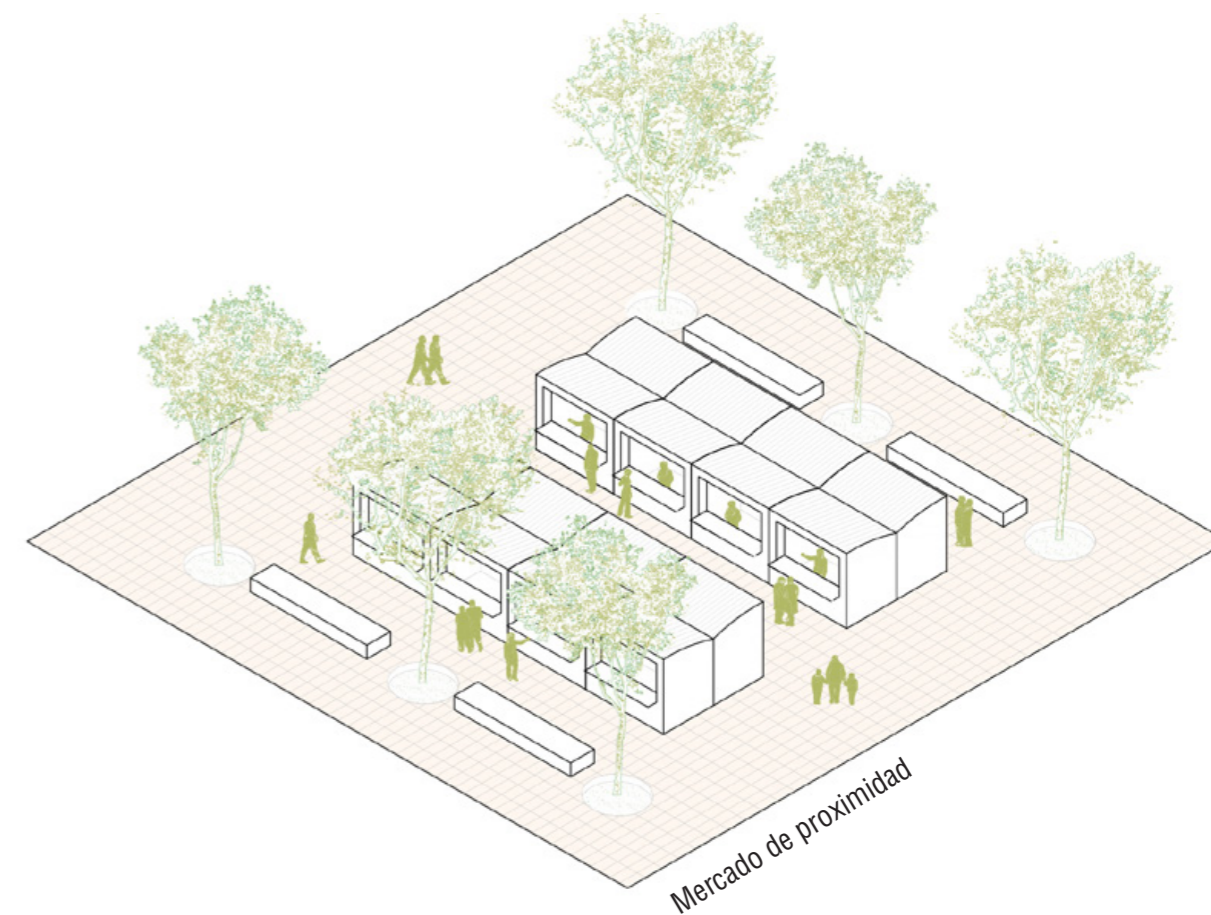
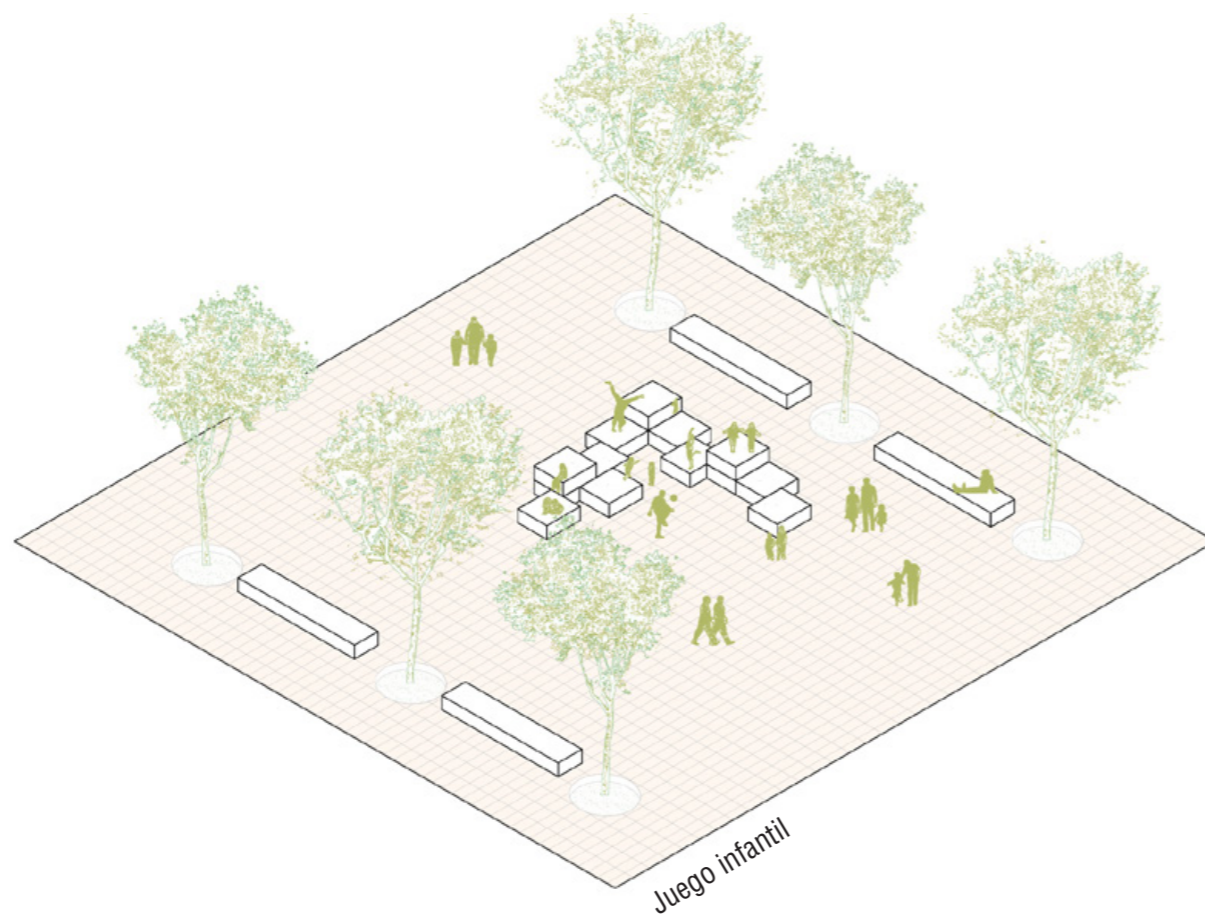


Vivienda	60% - 61.510 m ²
Equipamiento	11% - 11.279 m ²
Oficinas y Coworking	17% - 17.431 m ²
Comercio, restauración y talleres	12% - 12.304 m ²

Plaza dura: ciudad colectiva.

Las plazas duras o nodos de actividad se plantean como espacios colectivos de encuentro. Esto solo funciona si el espacio es lo suficientemente versátil como para poder adaptarse a cualquier tipo de uso que se le presente.

Por este motivo, se propone un modelo de plaza dura diáfana y abierta. Un espacio sin definición funcional que permite que se pueda usar de forma diferente a lo largo del día o la semana según las necesidades que aparezcan.



Plaza verde: ciudad resiliente.

Estas plazas son el elemento que permite dar las cualidades del modelo de ciudad jardín a una ciudad densa que no es dependiente del vehículo privado. Por un lado, tienen la función principal de dotar a la ciudad de capacidad de resiliencia y sostenibilidad pero, a su vez, los vecinos y vecinas se benefician de la paz y tranquilidad de estas.

Aunque en líneas generales el concepto de organismo vivo sigue estando presente, en este caso el carácter fijo de la vegetación hace que los usos que se definan en estos espacios tengan un carácter más permanente.

