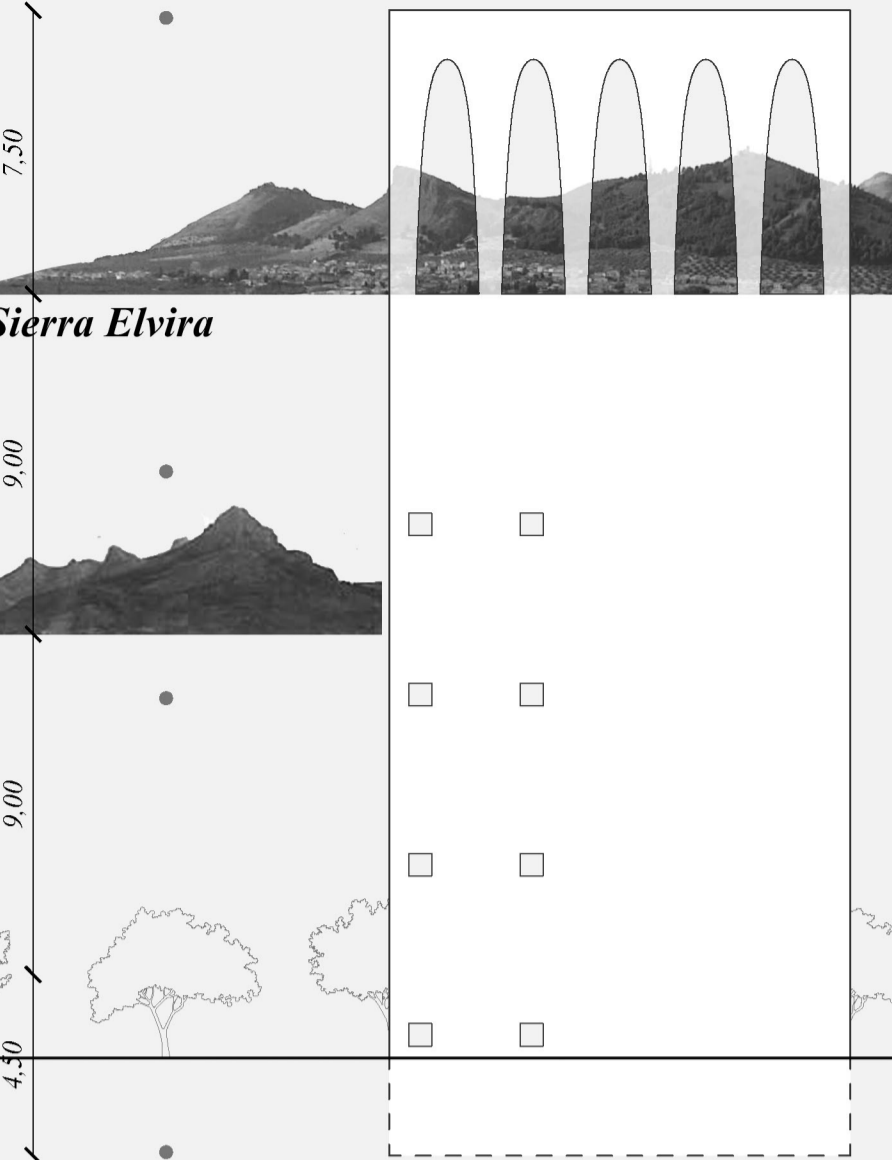
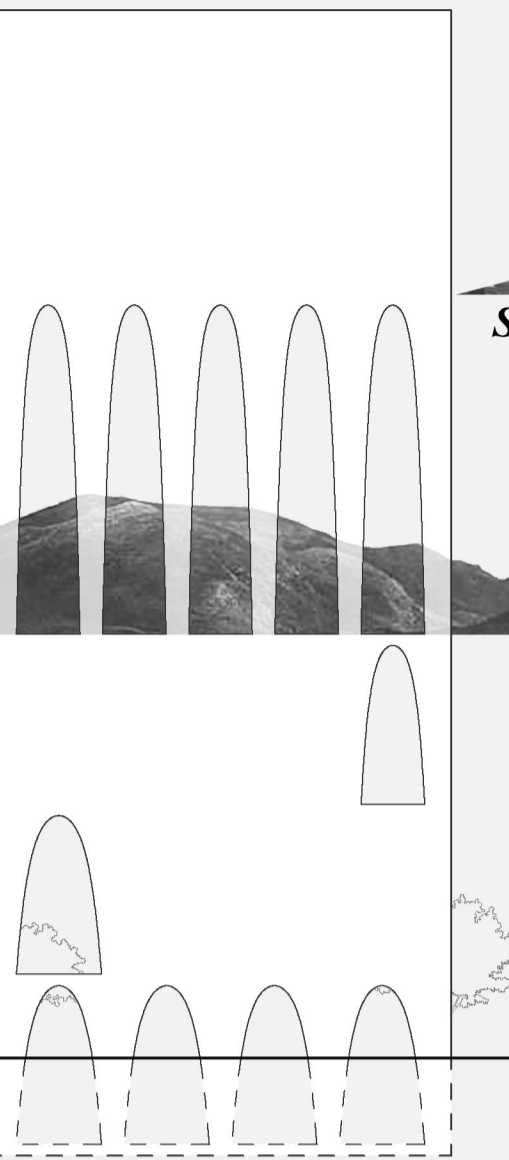
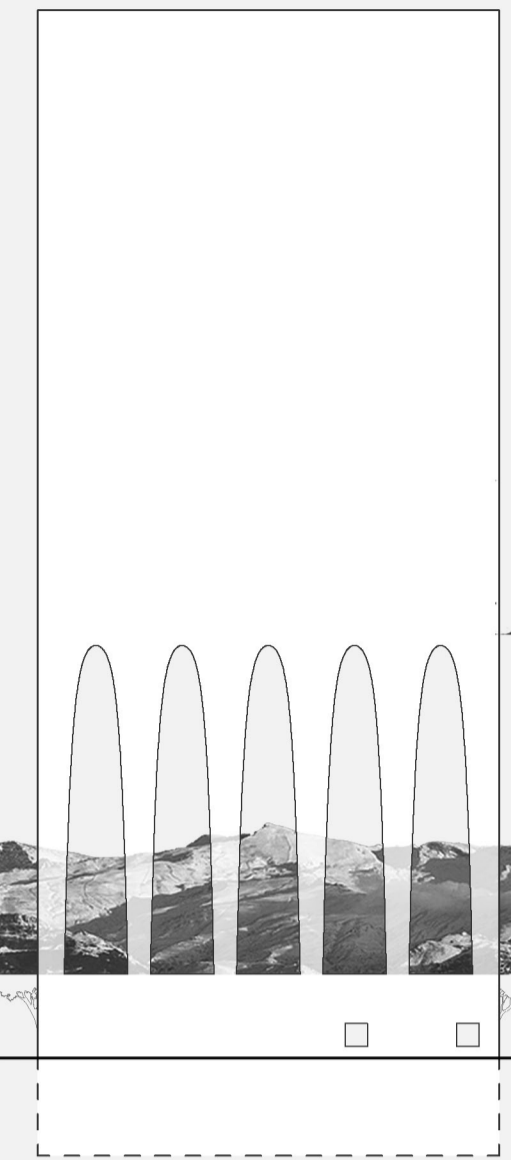
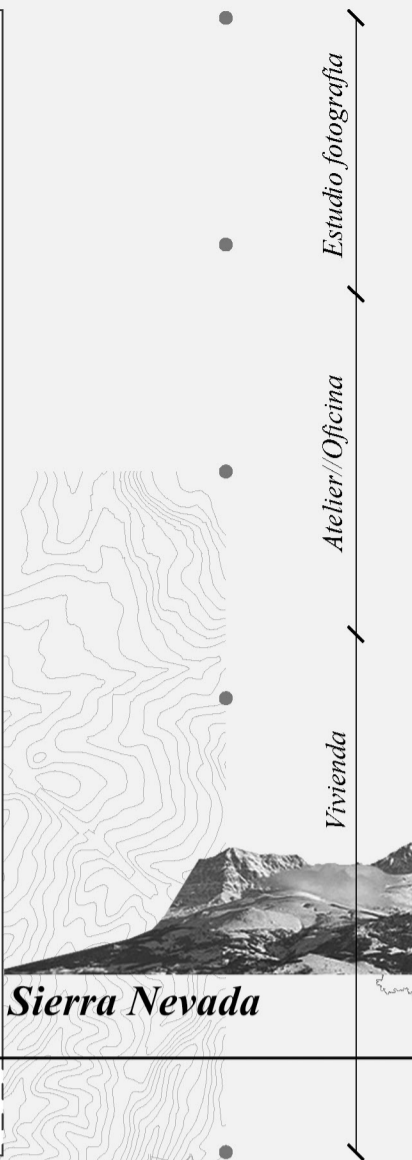
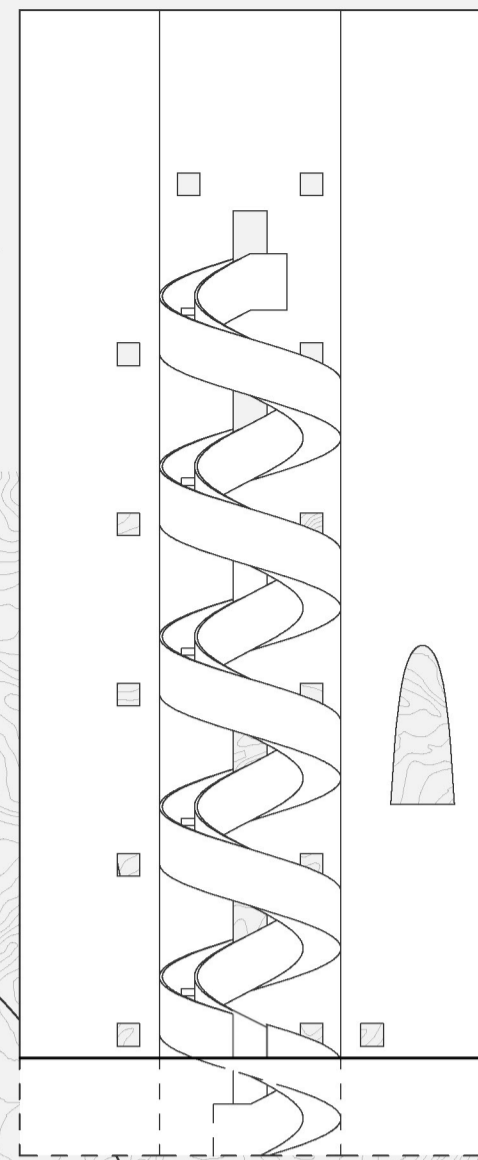
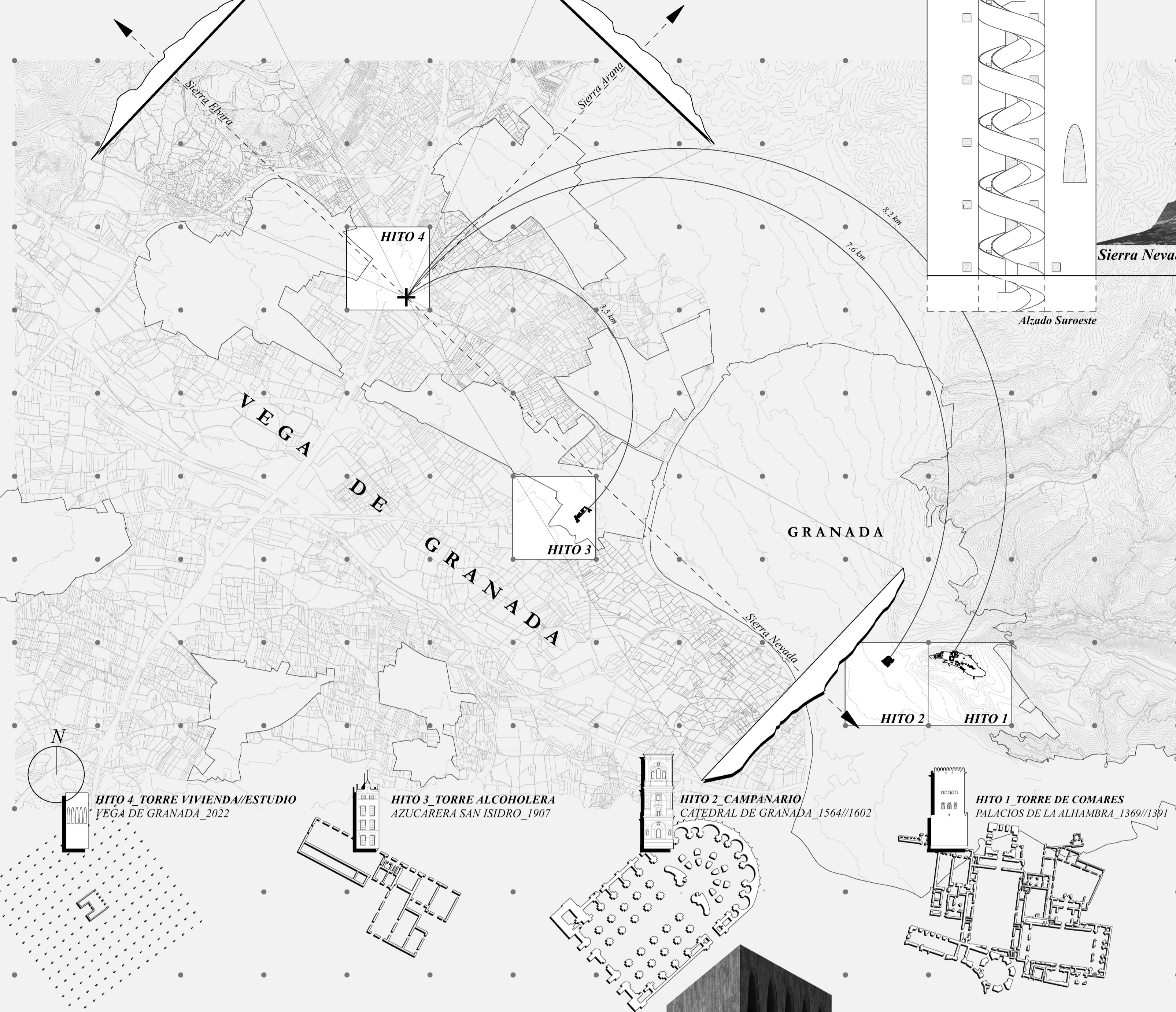


La ciudad de Granada y su Vega conforman un territorio predominantemente llano en el que tres hitos se recortan en el horizonte: la Torre de Comares, el Campanario de la Catedral, y la Azucarera abandonada; se yerguen como recuerdos latentes que hablan de la memoria de la ciudad. El proyecto plantea la construcción de una cuarta torre, estableciendo un cambio de escala y actitud con el paisaje, y una relación visual con los tres hitos que la preceden.

La planta cuadrada se adapta a la retícula que ordena el olivar en que se inserta, a la vez que orienta sus vistas a los tres sistemas montañosos que flanquean la Vega. El programa se ordena en vertical: En plantas bajas, la vivienda, orientada a sureste, mirando hacia Sierra Nevada. En plantas superiores, la oficina atelier, orientada a noreste y a Sierra Arana. En la última planta, el estudio de fotografía, con vistas a Sierra Elvira y recibiendo la luz uniforme del noroeste. Una escalera exterior, circunscrita en el patio suroeste, permite el acceso independiente a cada ámbito. Mientras que un núcleo de comunicación interior conecta las plantas con el mismo programa.



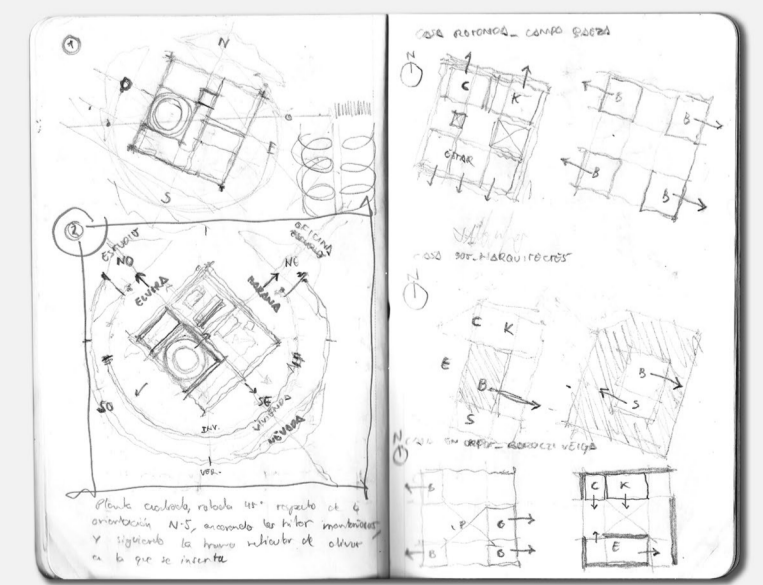
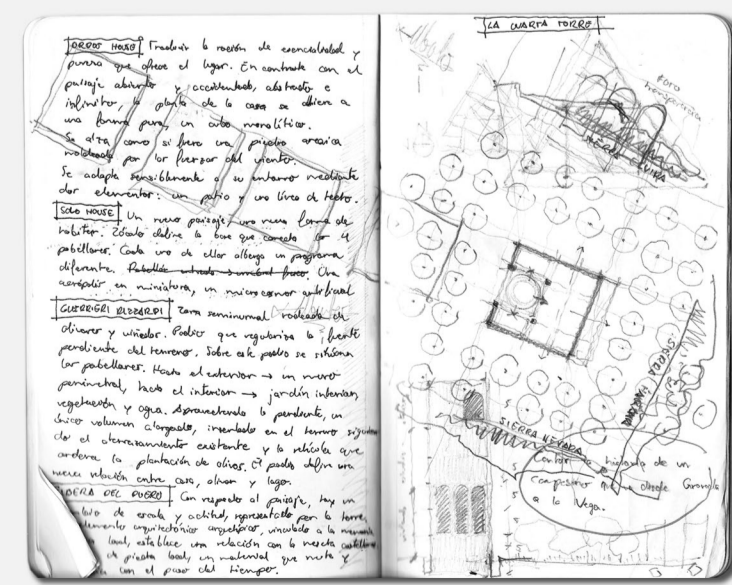
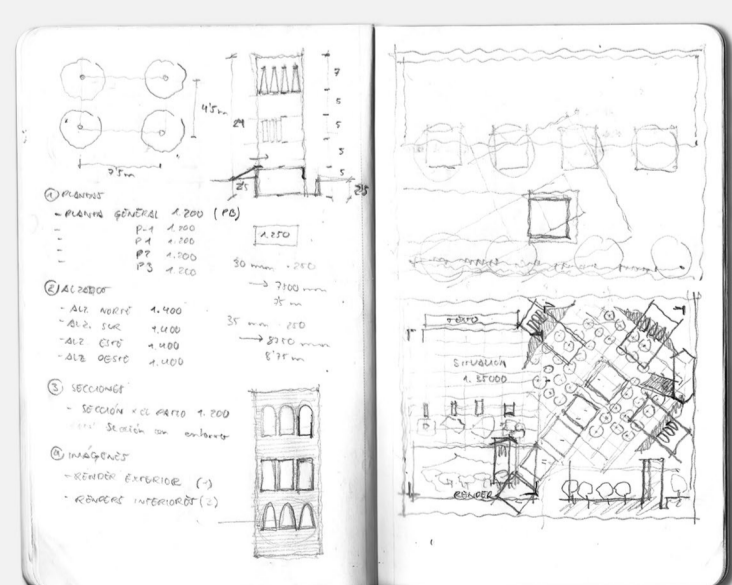
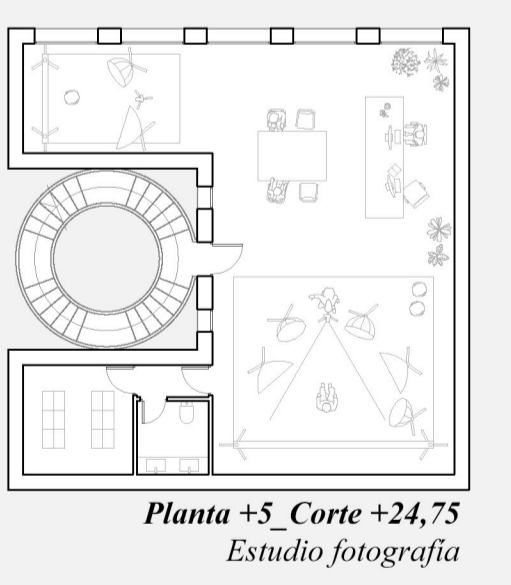
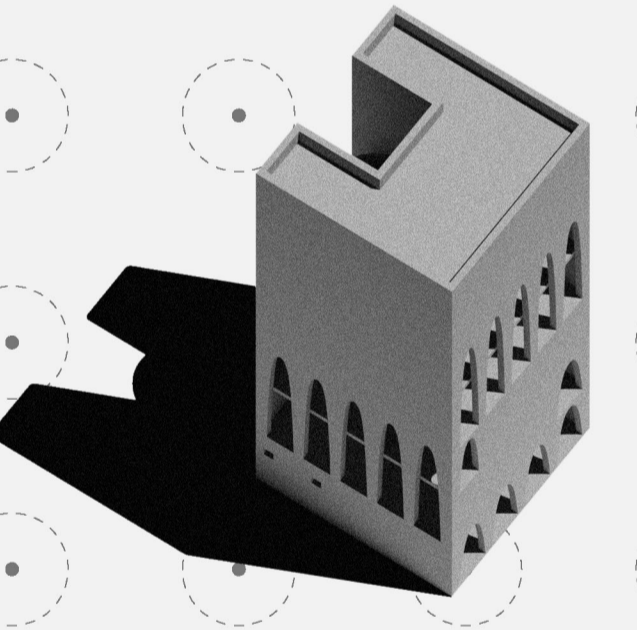
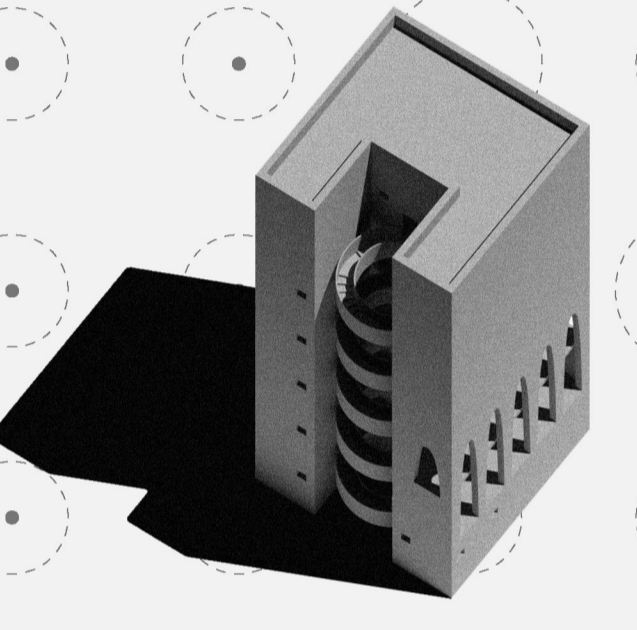
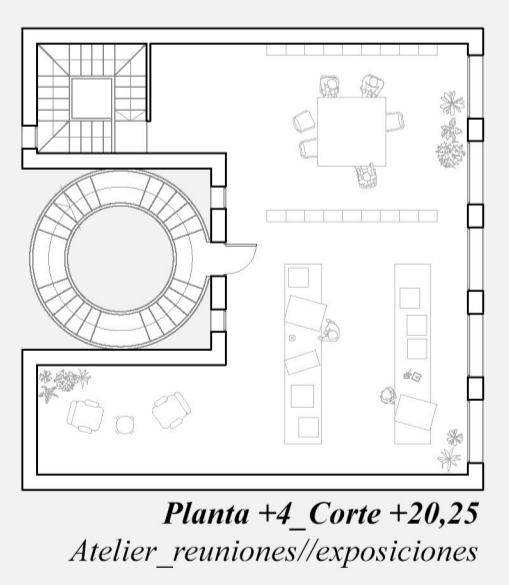
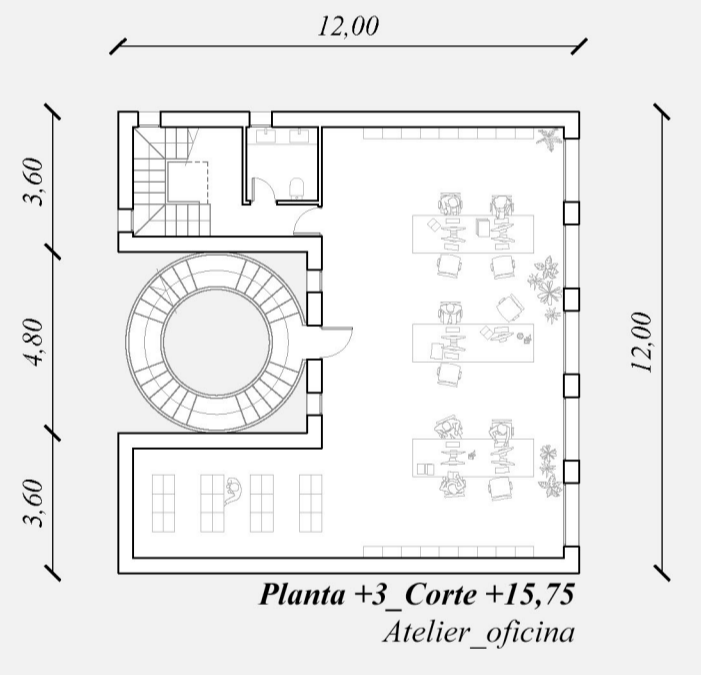
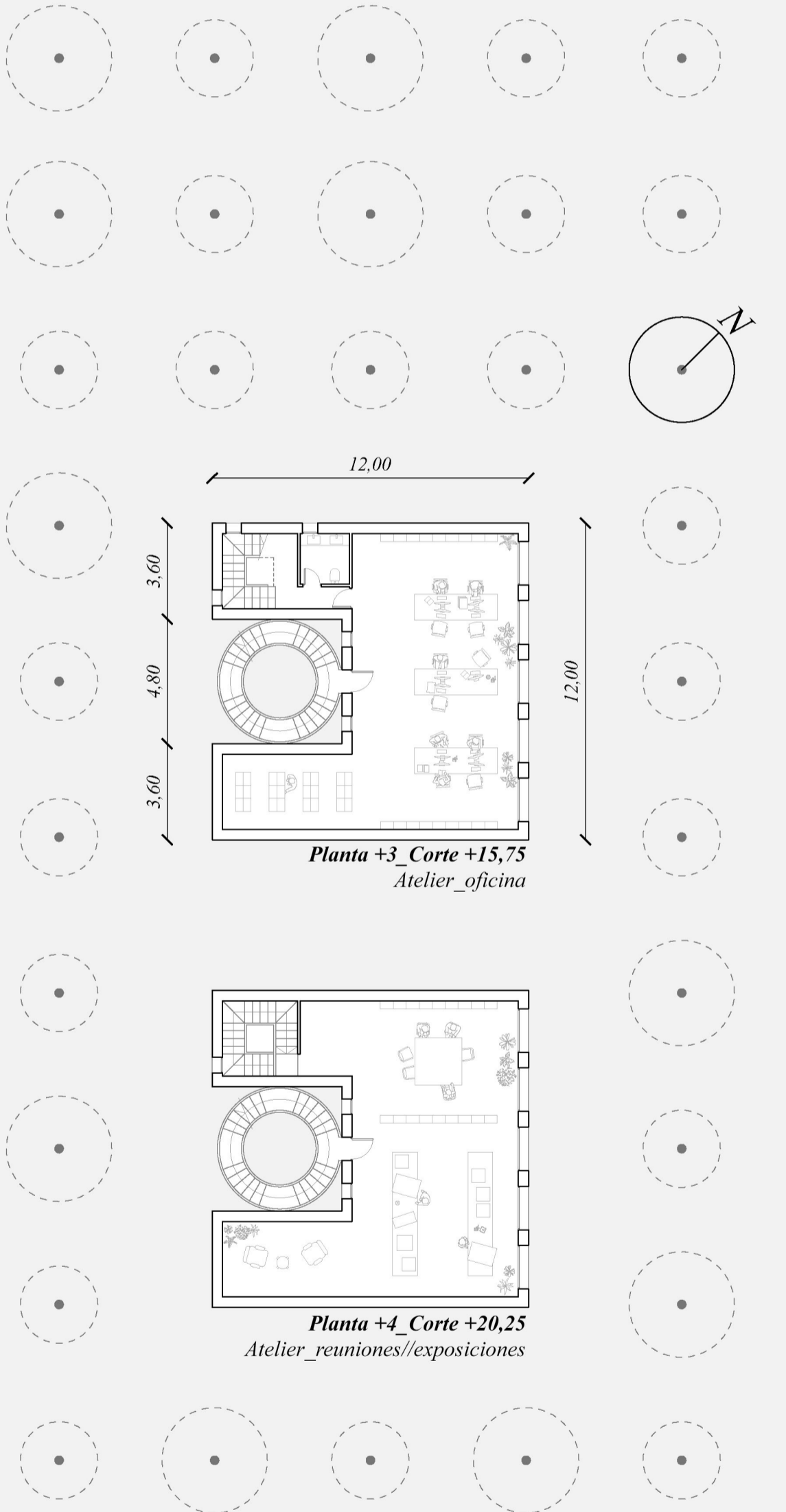
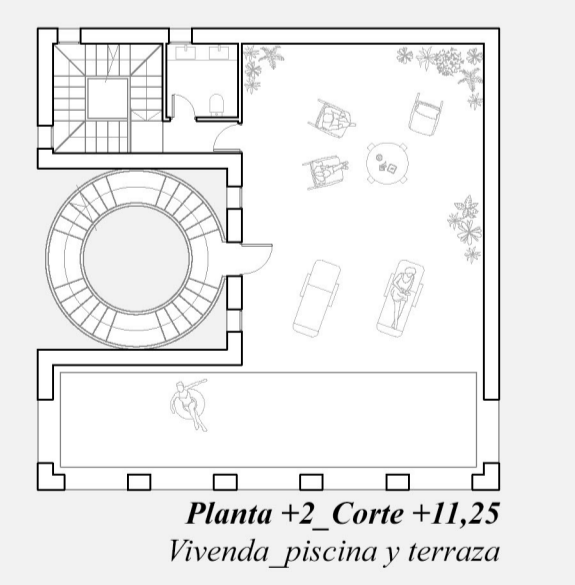
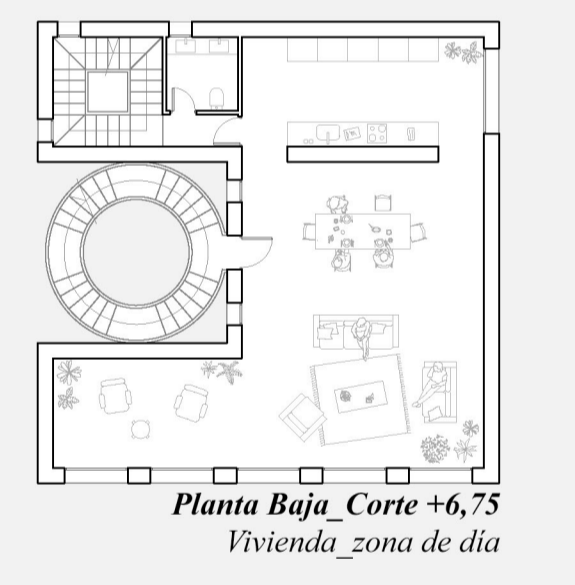
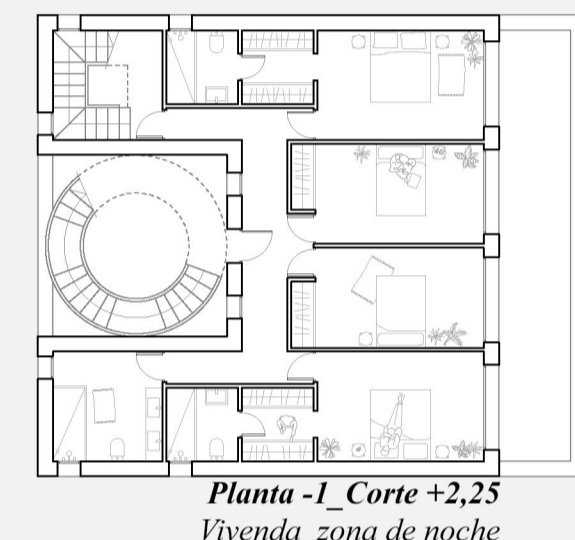
Sierra Nevada  
Sierra Arana  
Sierra Elvira

Alzado Suroeste

Alzado Sureste

Alzado Noreste

Alzado Noroeste



Proceso: dibujos y croquis del desarrollo de la idea.