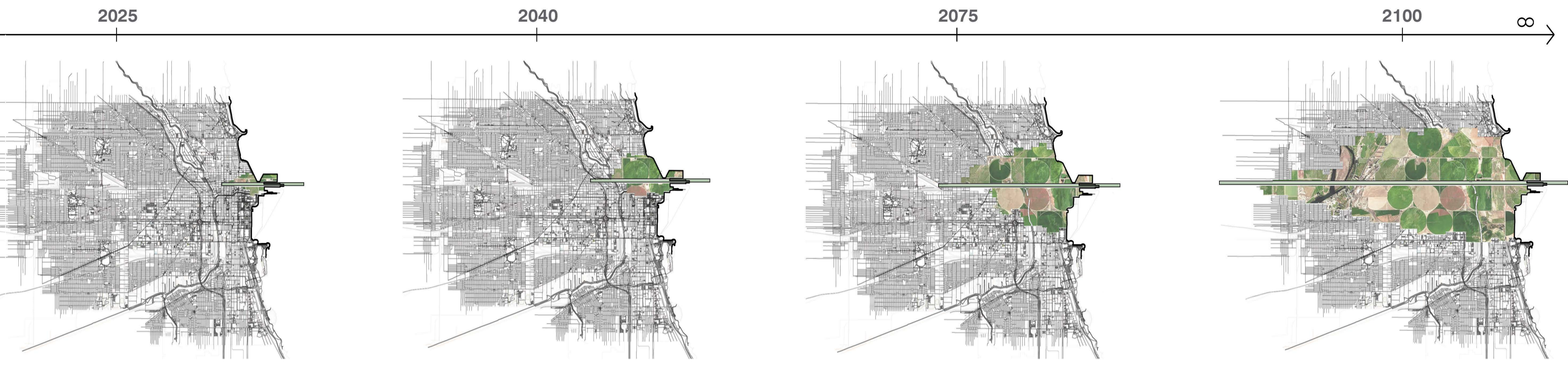


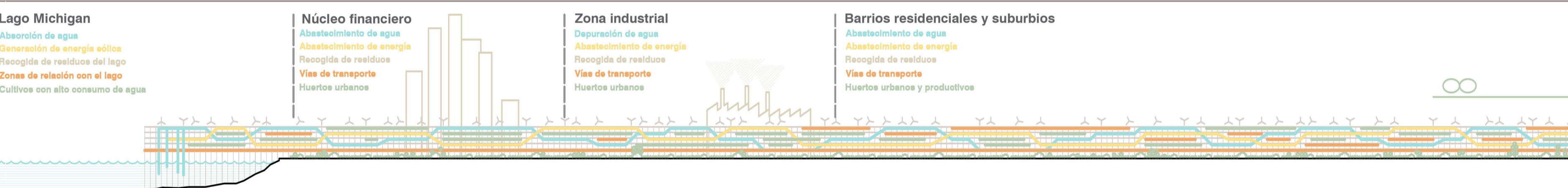
Línea temporal de regeneración de Chicago



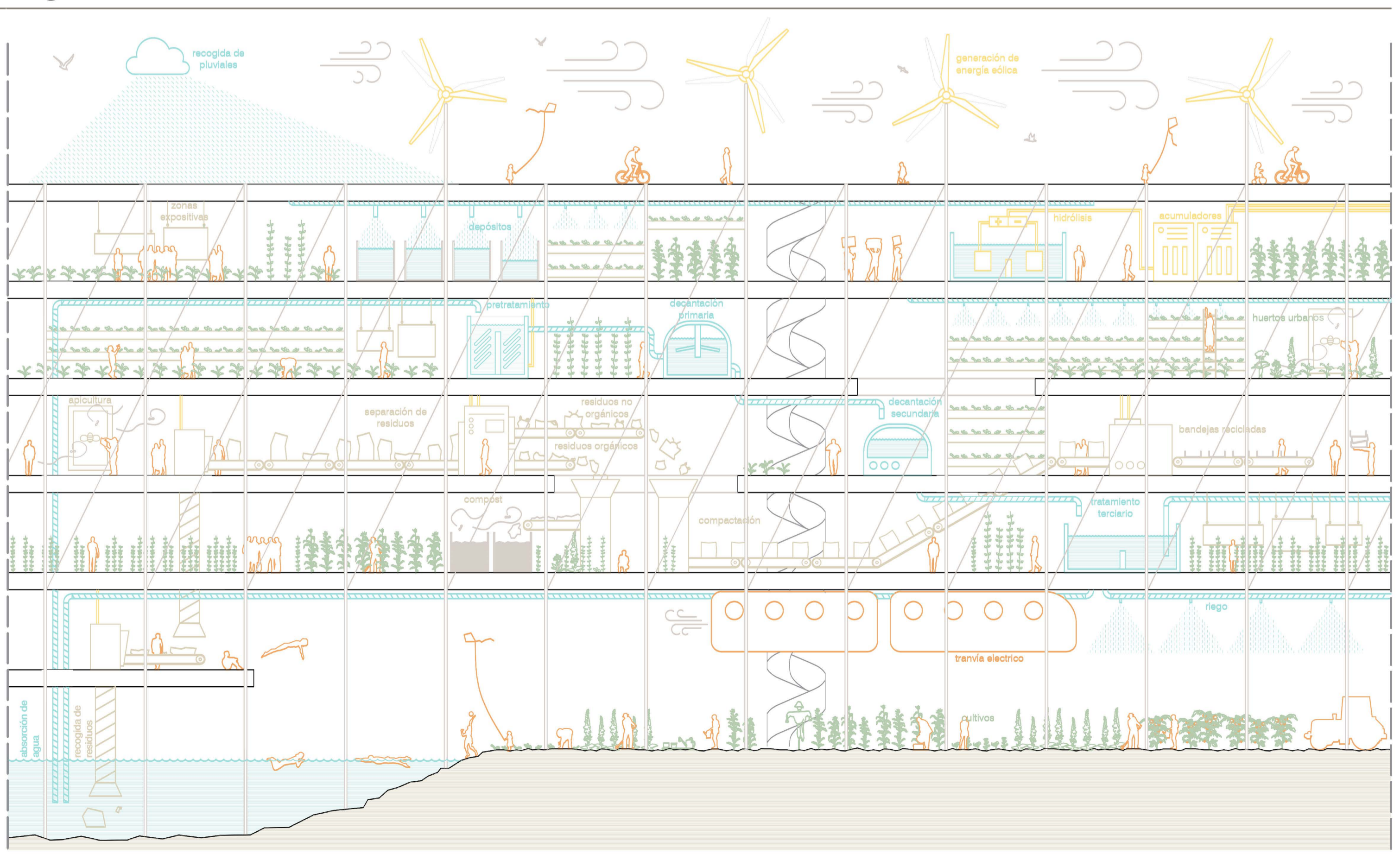
Matriz generadora de sección

factores [x]	procesos [y]	sucesos [x·y]			generación de bandejas [B=(x·y)+(x·y)+(x·y)] TIPOLOGÍA DE SOPORTE	sección [S=B+B+B+B+B] INFINITUD DE POSIBILIDADES
		TRANSPORTAR	ALMACENAR	PRODUCIR		
HUERTOS	TRANSPORTAR	T	A	P		
ENERGÍA	ALMACENAR	T	A	P		
RESIDUOS	PRODUCIR	T	A	P		
AQUA		T	A	P		
PERSONAS		T	A	P		

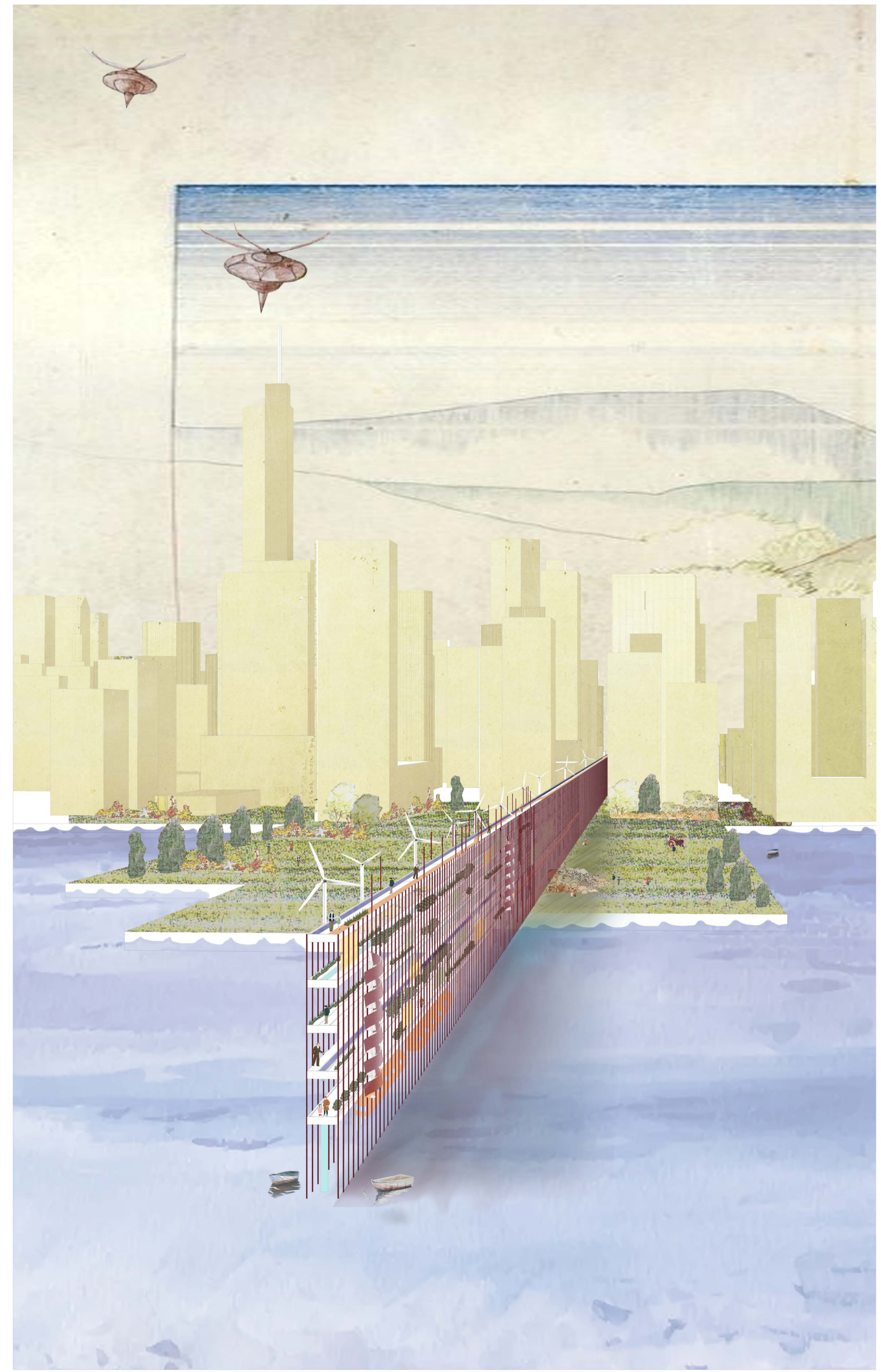
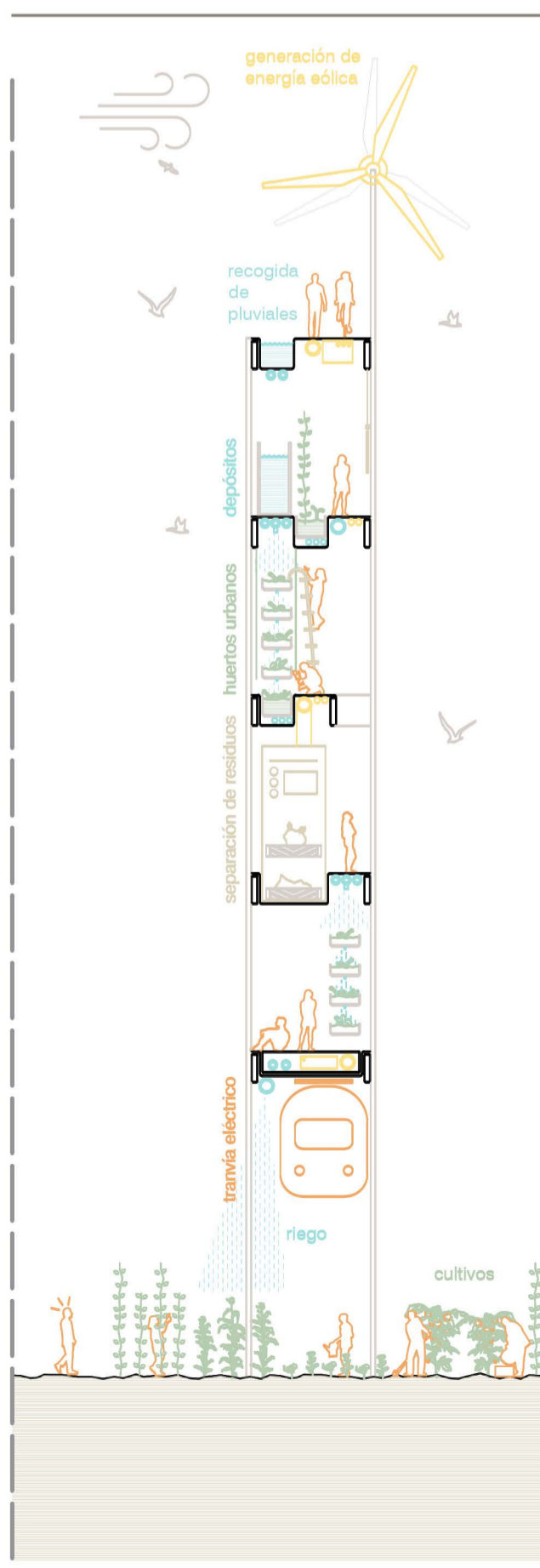
Sección urbana y ámbitos de intervención



Fragmento de alzado



Sección transversal



Si bien en 1933 la feria valoraba el desarrollo del "progreso" de la humanidad, en la actualidad nos preguntamos si ese progreso mereció la pena. Frente a la verticalidad metropolitana se plantea un rascacielos horizontal, una infraestructura que pone en valor una vida de tipo productivo frente a la gran urbe. Un "catéter" estructural que emerge del lago Michigan "ataca" Chicago comenzando por el corazón y continuando por uno de los mercados ejes de la ciudad. La implantación solo será el comienzo para la regeneración urbana progresiva y la toma de conciencia ciudadana, simplemente habrá que dejar actuar al tiempo.