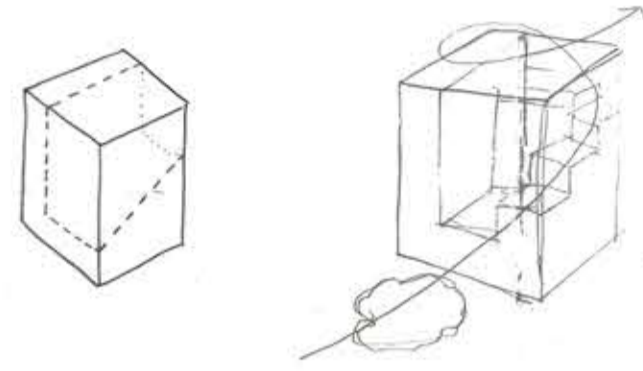




La esencia de la ausencia es un proyecto que habla sobre la conservación y la reutilización de lo rígido, para dar un nuevo lugar a lo frágil.

El principal objetivo es la conservación de la estructura de la edificación, evitando de esta forma la contaminación que produce una obra nueva, y generar nuevos espacios en la "estantería vacía" pudiendo jugar con los volúmenes.

Para dar una nueva forma al antiguo edificio de oficinas y clases cerradas en la Universidad Politécnica de Valencia, se propone una nueva versión del mismo edificio, dotando a cada planta de una salida al exterior ajardinada, donde los estudiantes pueden disfrutar de un espacio de estudio y tranquilidad al aire libre.

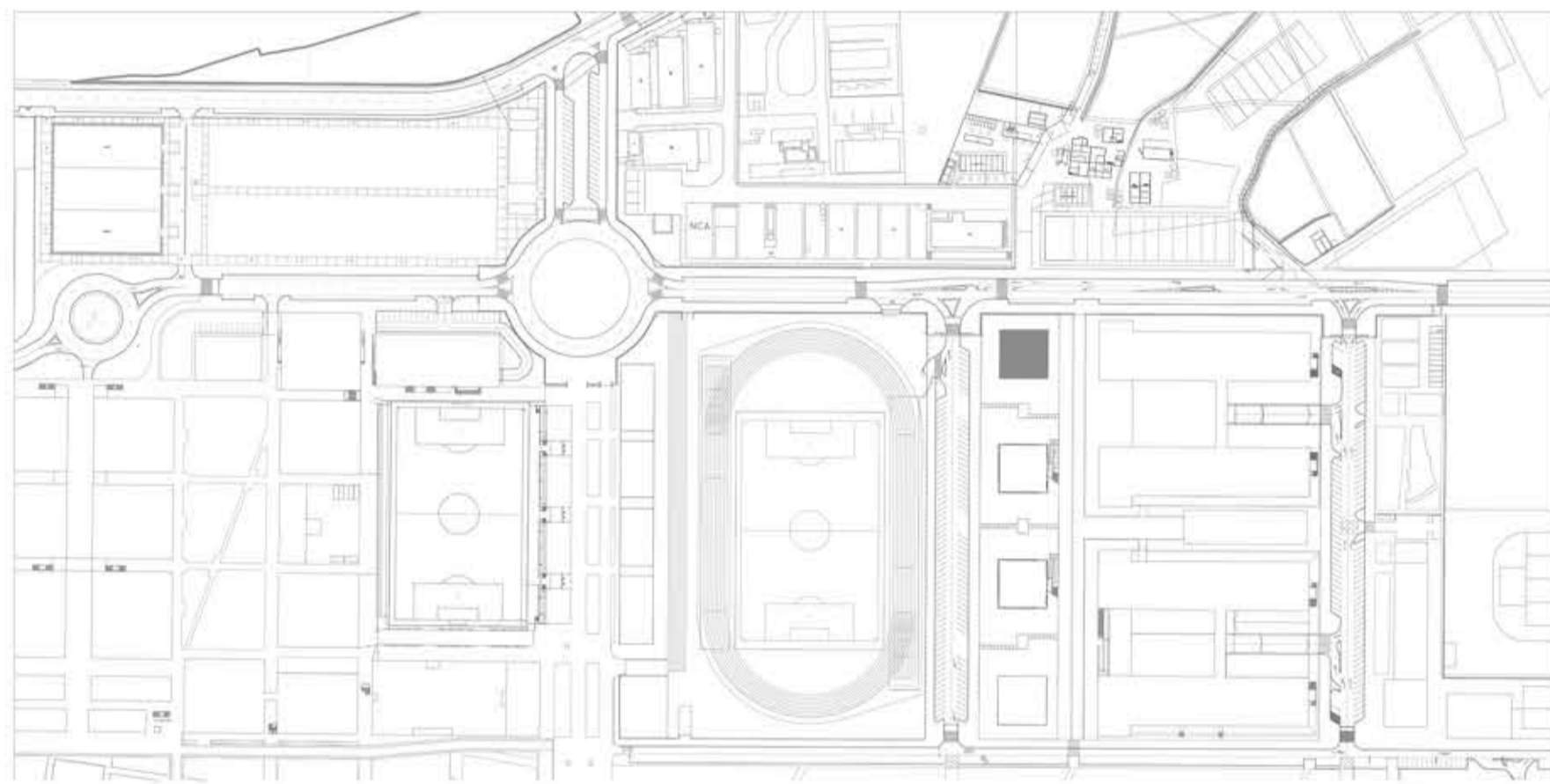


The essence of absence

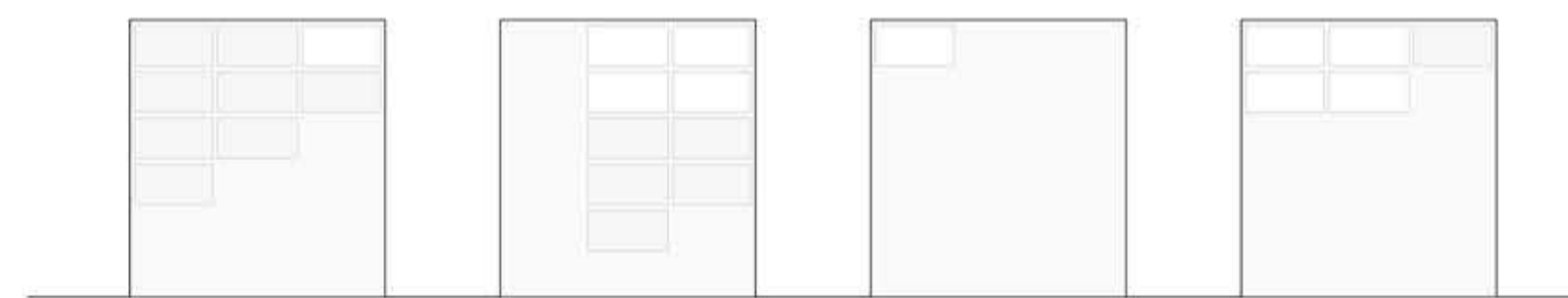
La esencia de la ausencia



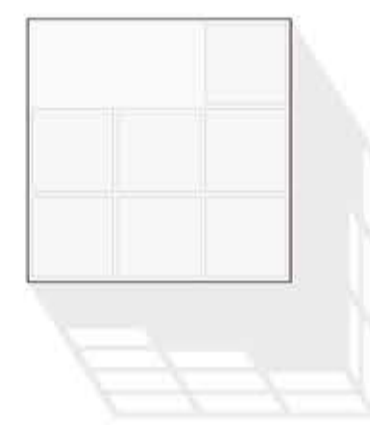
Maqueta virtual



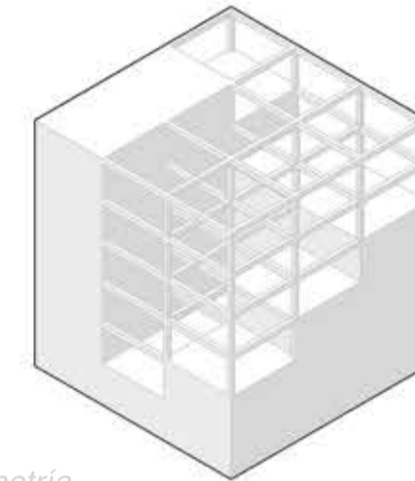
Planimetría del entorno



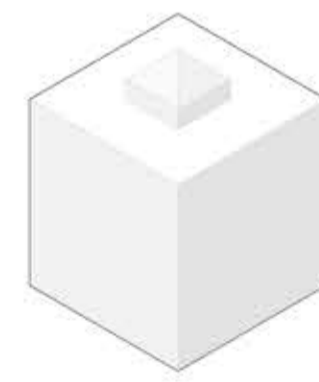
Alzados generales



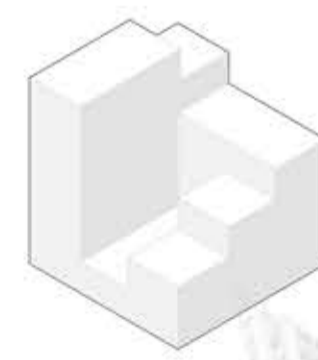
Planta cubierta



Axonometría



Before



After

