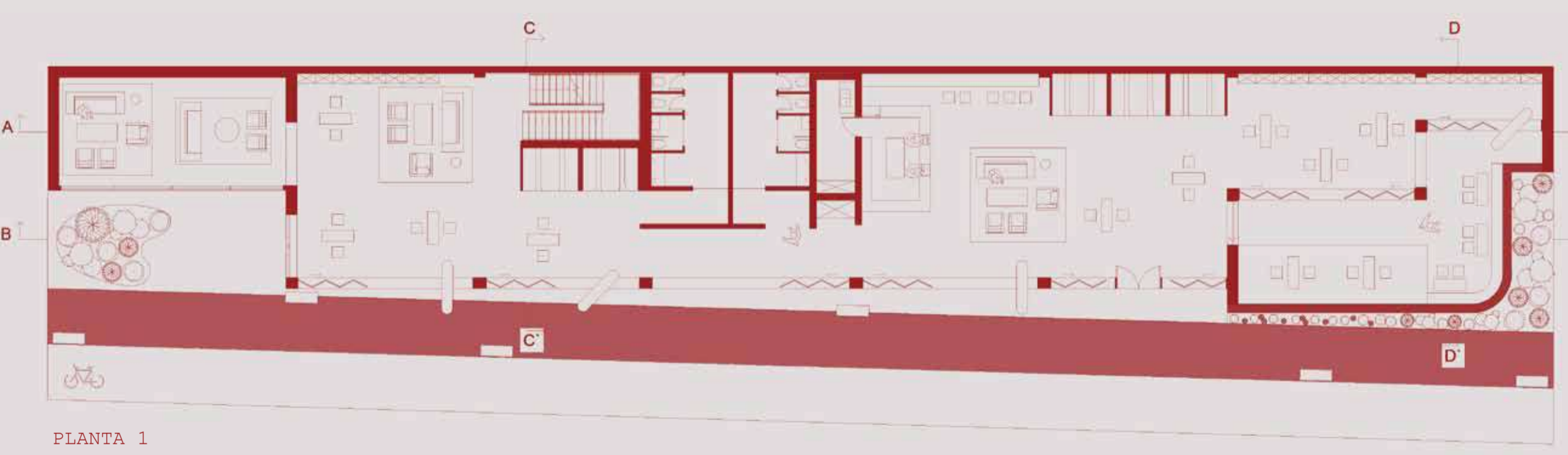
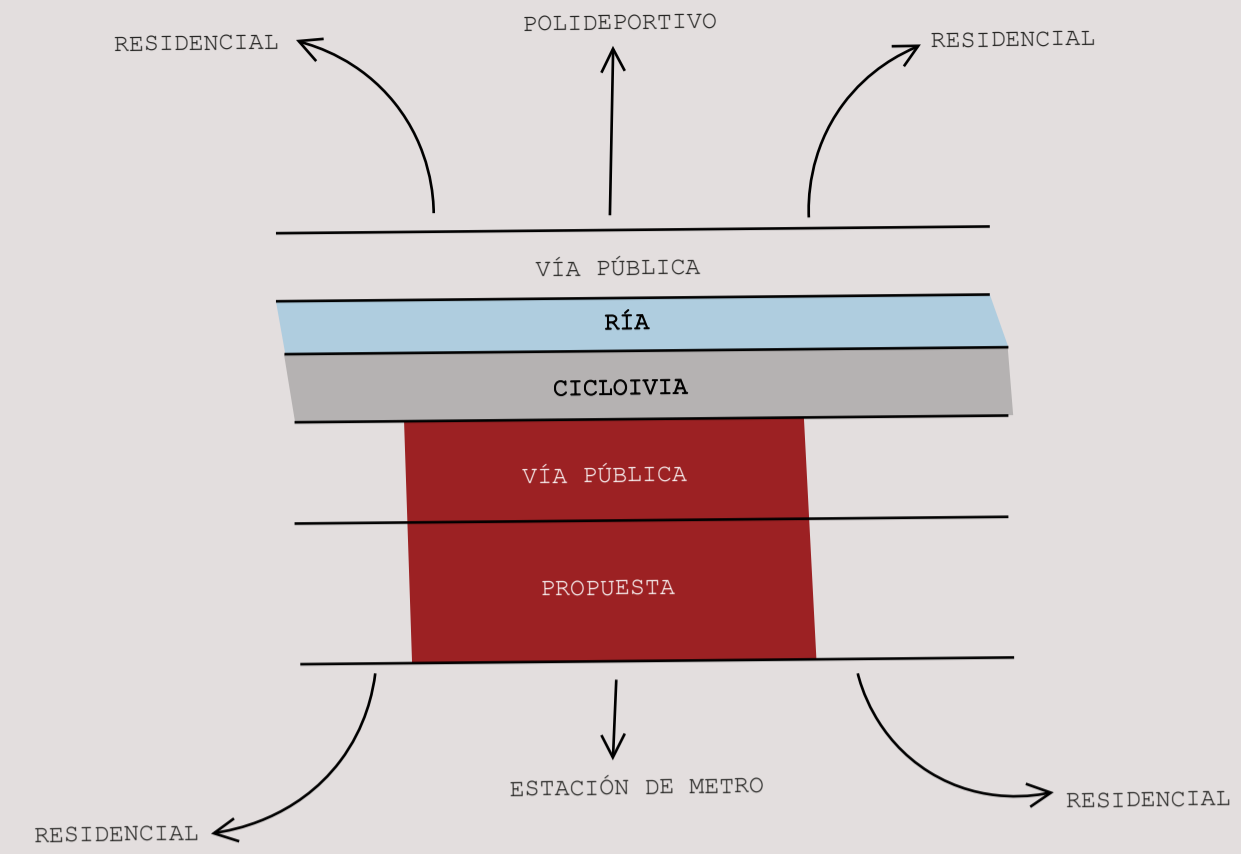
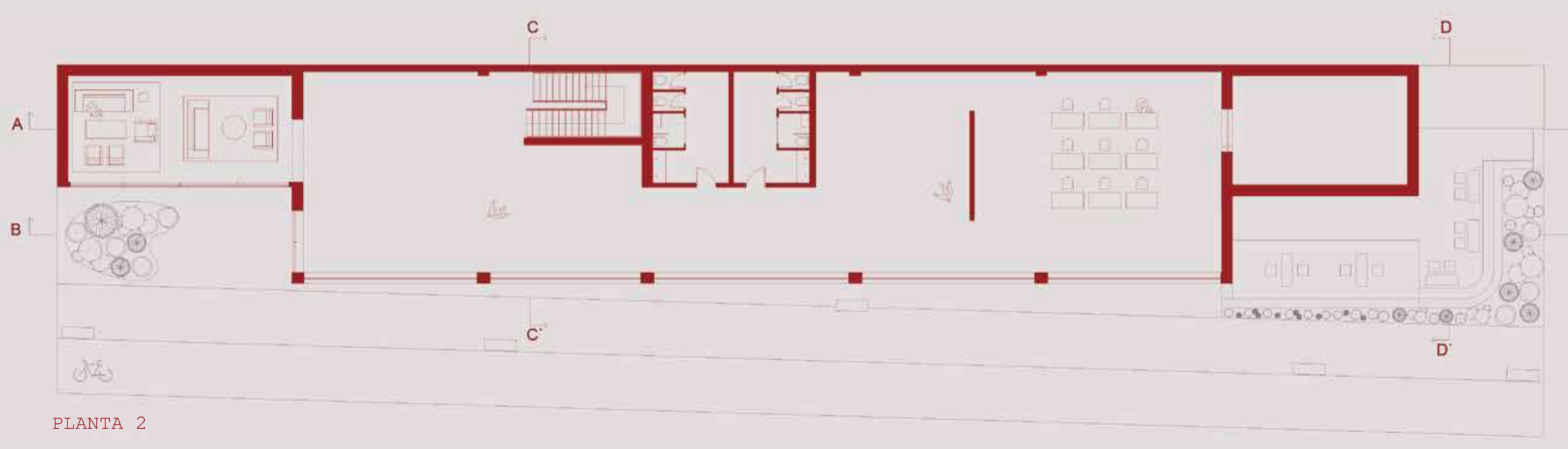




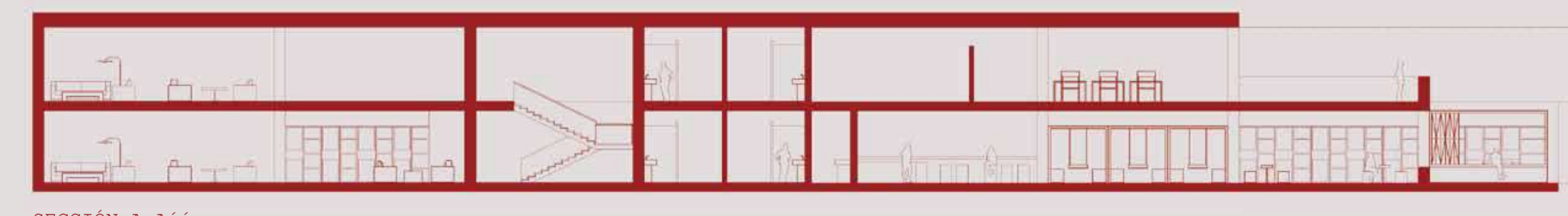
MUNICIPIO DE GETXO



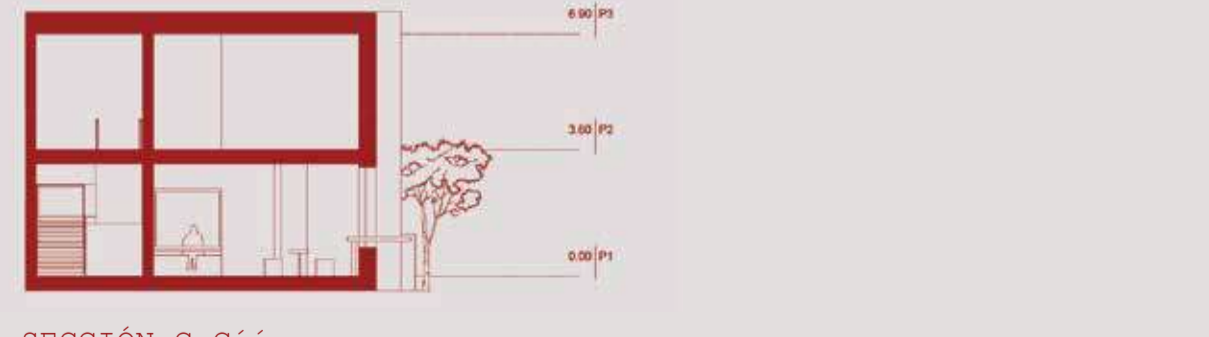
PLANTA 1



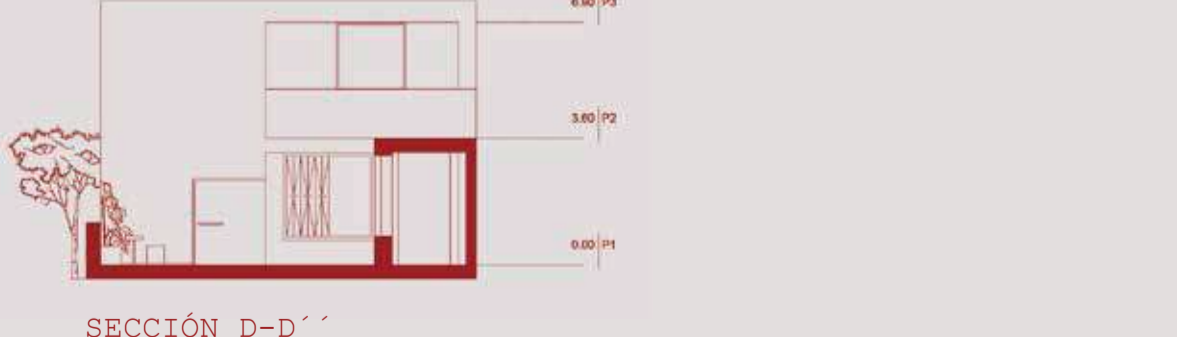
PLANTA 2



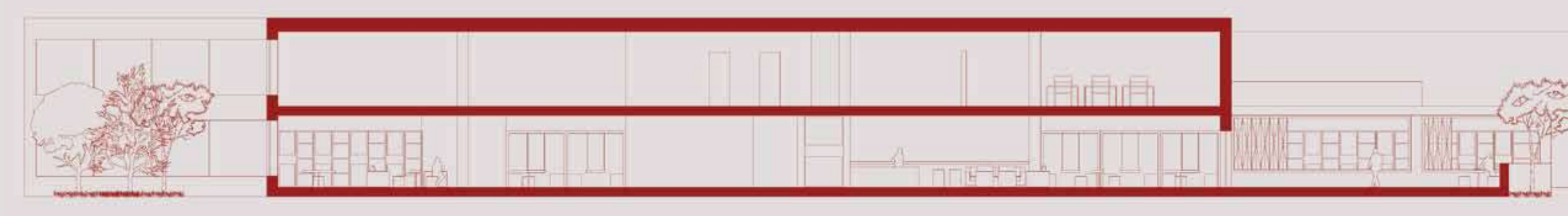
SECCIÓN A-A''



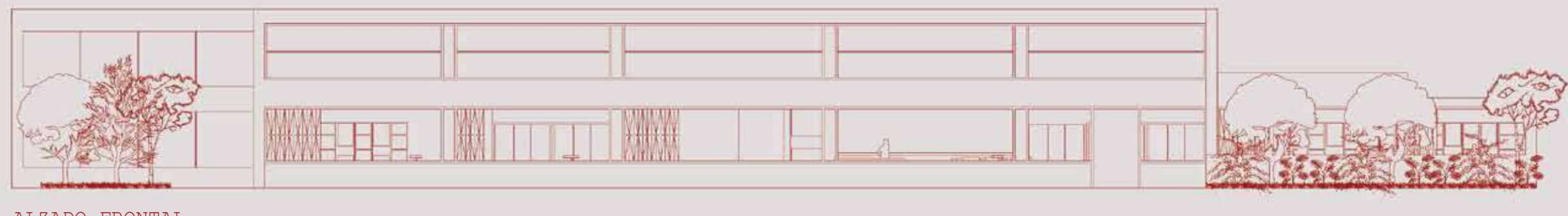
SECCIÓN C-C''



SECCIÓN D-D''



SECCIÓN B-B''



ALZADO FRONTAL

Ubicado en Getxo, España, un barrio en su mayoría residencial y tranquilo, la propuesta busca llevar un punto de encuentro entre los vecinos del lugar y los que circulan por el paseo de la ría. Se trata de una cafetería / espacio multiusos que se abre casi por completo hacia el exterior, difuminando el límite entre dentro y fuera. En la primera planta se plantea un lugar comercial que sirva a los usuarios como lugar de ocio y trabajo mientras que la segunda planta está destinada a fomentar diferentes actividades tales como clases, talleres, exposiciones temporales, creando así una interacción y dinamismo cultural en la comunidad.

