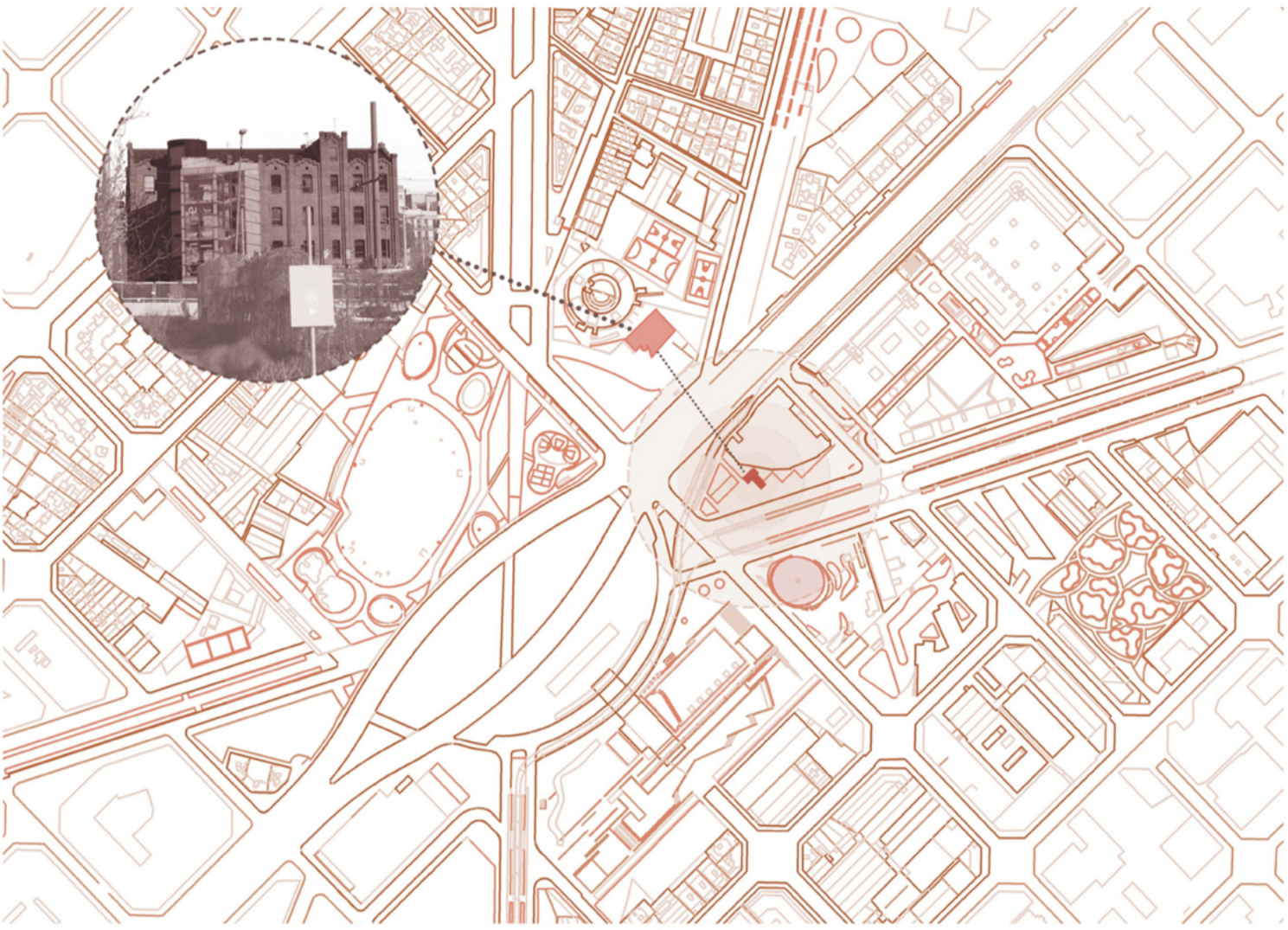


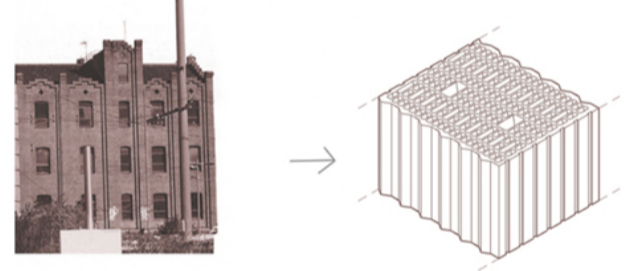
LA PETITA FARINERA: BAR Y ESPACIO SOCIAL



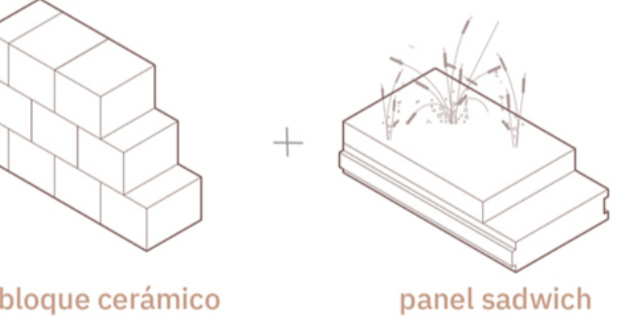
Ubicada en la plaza de las Glòries, Barcelona, "La Petita Farinera" es una construcción temporal que aprovecha el solar antes de su uso definitivo. El espacio se articula en dos volúmenes diferenciados: uno bajo y permeable abierto al espacio público, y otro más alto y recogido para las actividades propias. Esta distinción busca equilibrar la flexibilidad y la contención en la distribución, especialmente en usos multitudinarios, donde la conexión con la plaza y la creación de un espacio propio se hacen evidentes. La sección y la atmósfera refuerzan este propósito, mediante el contraste entre un volumen abierto y ligeramente encajado con otro de carácter cerámico y recogido, iluminado cenitalmente.

PUNTOS DE PARTIDA

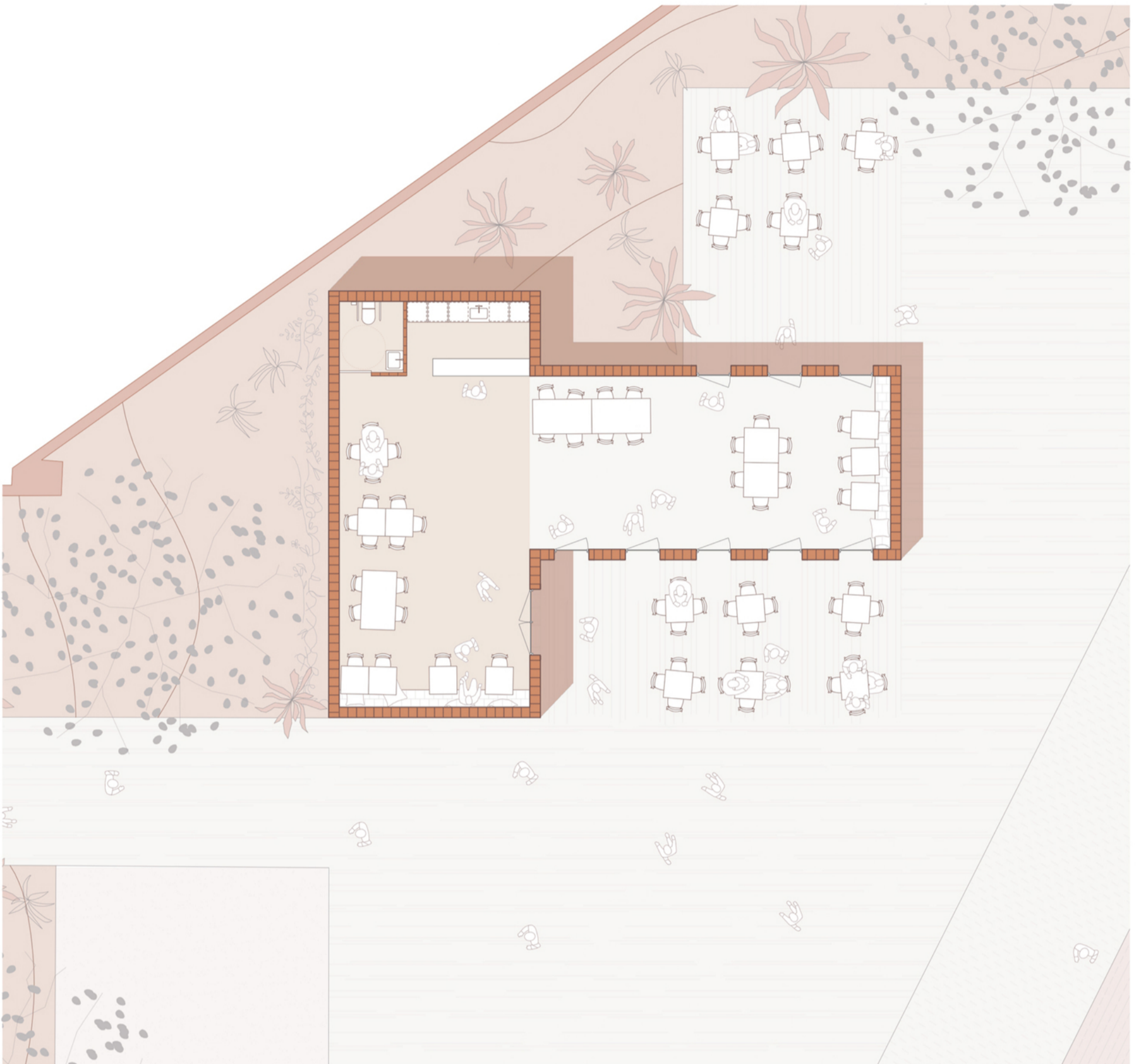
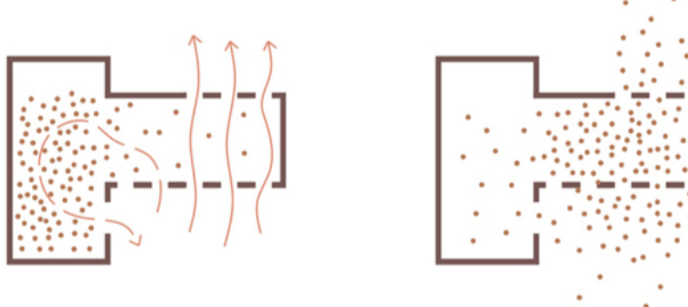
1 ENTORNO Y CONTEXTO
de la cercana "Farinera del clot", construida en 1908, se utiliza la cerámica como principal elemento constructivo, implantado con técnicas constructivas actuales.



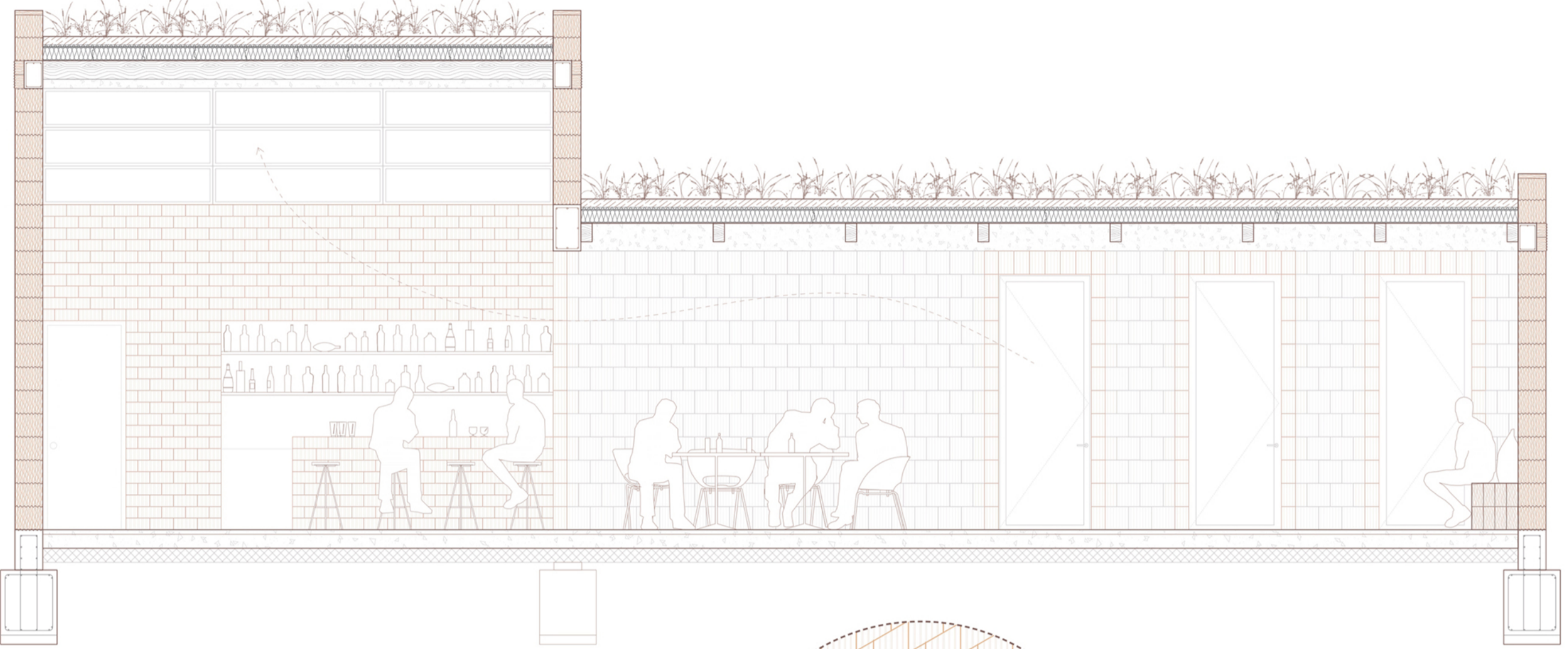
2 TEMPORALIDAD
construcción rápida, construcción temporal. suelo planeado para futuro equipamiento



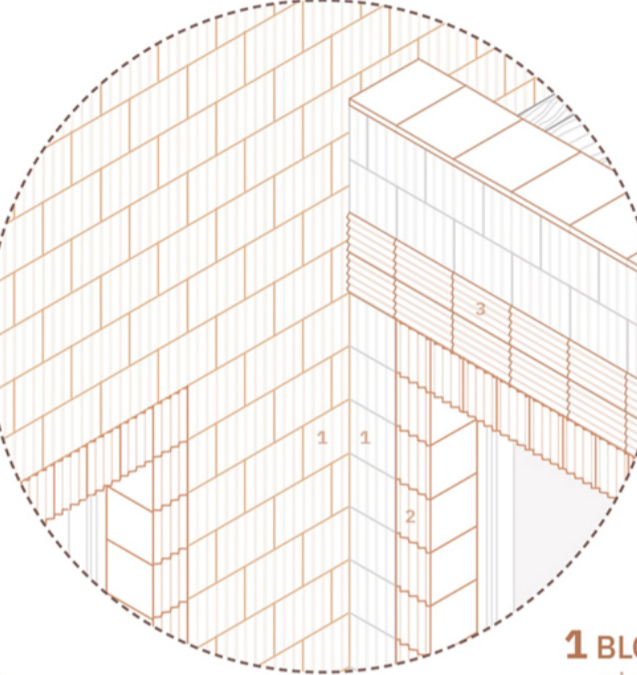
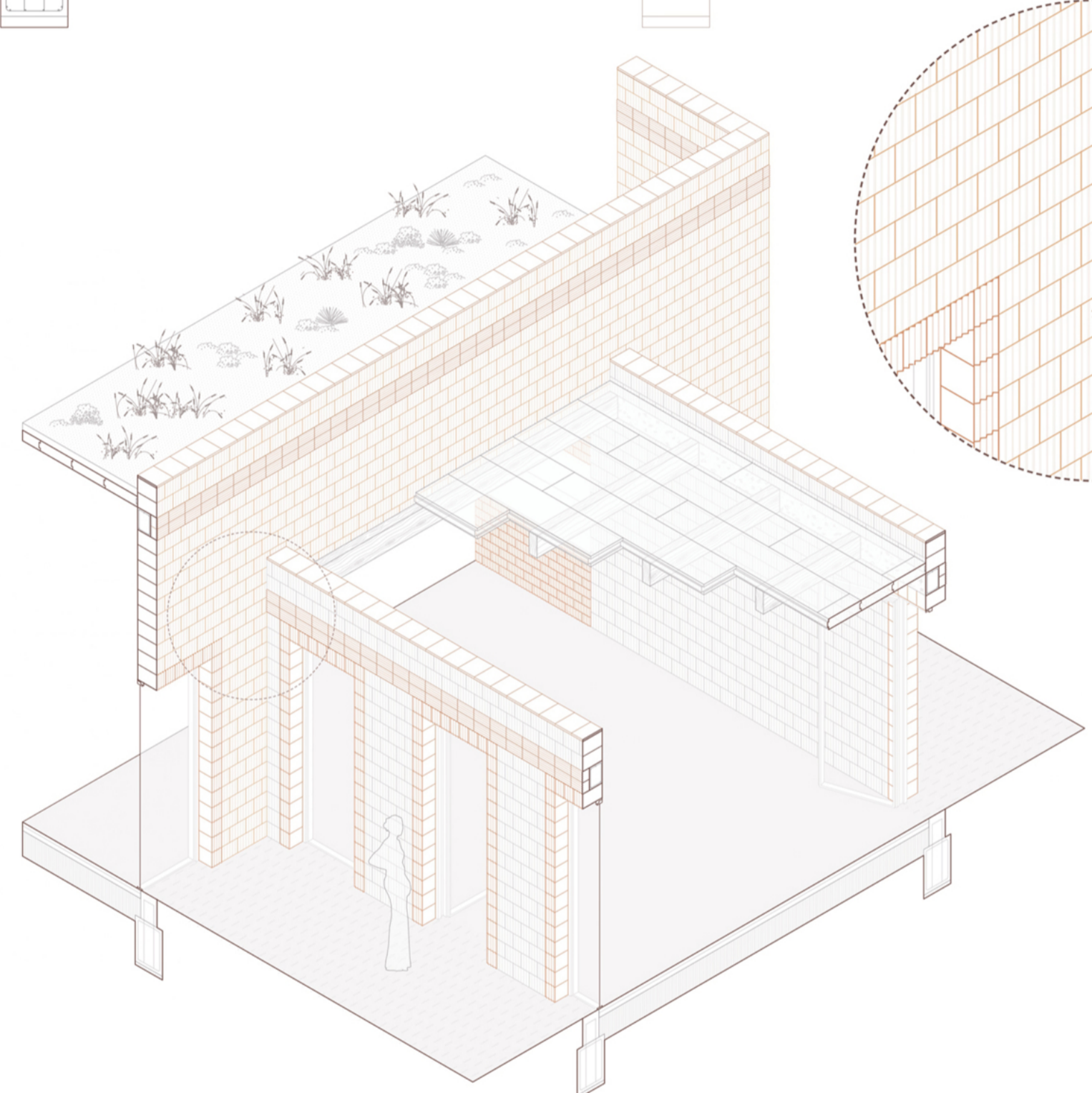
3 FLEXIBILIDAD
edificio como contenedor de actividades. Dos espacios diferenciados, con permeabilidad transversal para albergar actividades multitudinarias diversas.



Planta e: 1/100



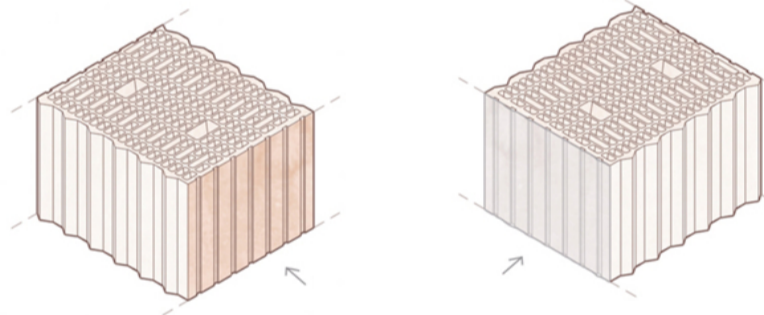
Sección e: 1/50



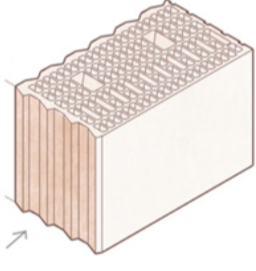
TÉCNICA CONSTRUCTIVA

la cerámica monocapa

1 BLOQUE CERÁMICO
pieza vista + pieza ligeramente encajada: "enfarinada"



2 BLOQUE CERÁMICO ESQUINERO
pieza especial para esquina, con cara de junta quedando vista en fachada



3 RECUBRIMIENTO CERÁMICO
pieza de recubrimiento

