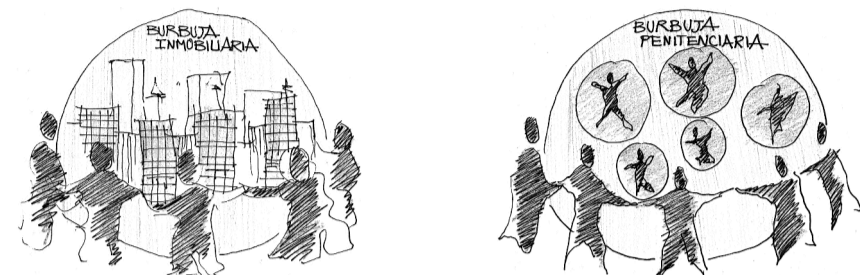


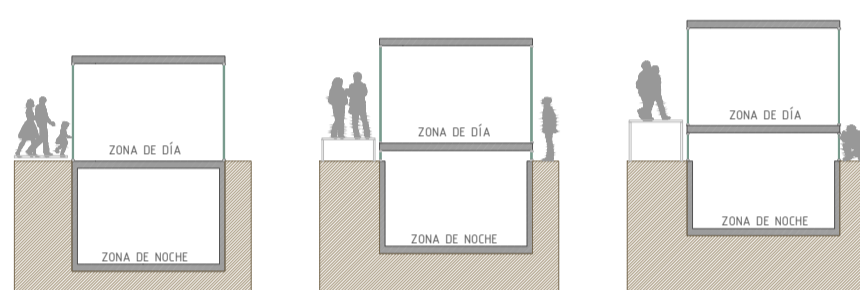
# ...BURBUJAS...



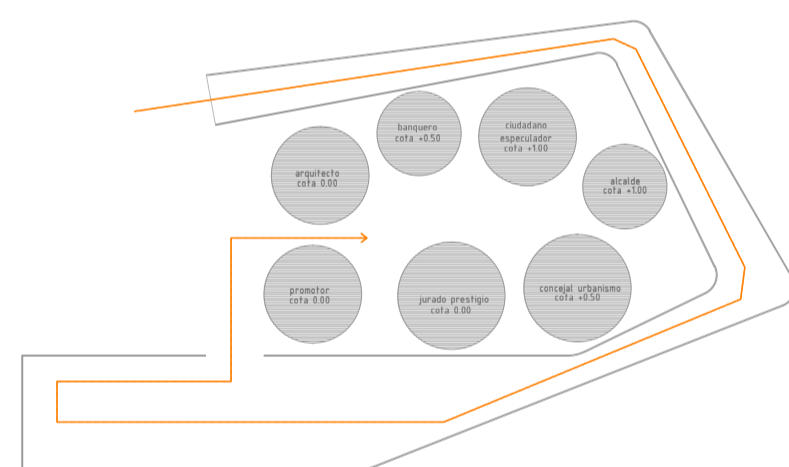
La historia de las burbujas... había una vez en un país muy lejano llamado España una gran burbuja que no paraba de crecer y crecer alimentado por las malvadas aspiraciones de sus creadores... pero un buen día la burbuja empezó a comportarse de modo extraño hasta que explotó, iragándose a todos sus creadores... y fue así como los personajes de esta historia acabaron presos de su propia burbuja... pasando de rodear a la burbuja inmobiliaria a estar presos por ella



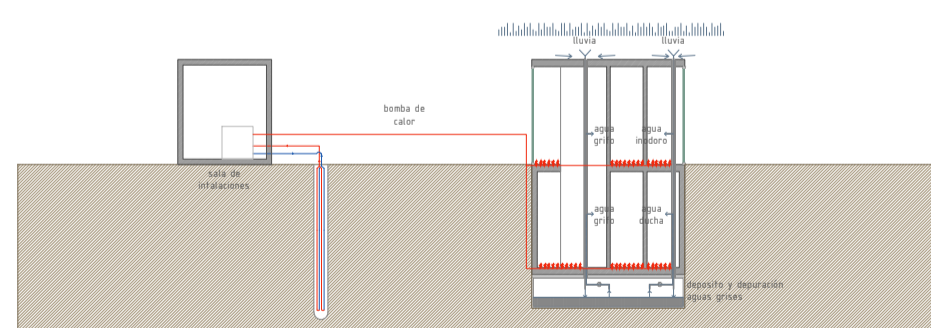
La penitencia... los personajes estarán presos de su burbuja rodeados por la mirada de los españoles enfurecidos por sus maldades. Las burbujas se dividen en una zona de día a la vista de los visitantes y una zona de noche que será vista o no en función de la penitencia a cumplir por cada personaje.



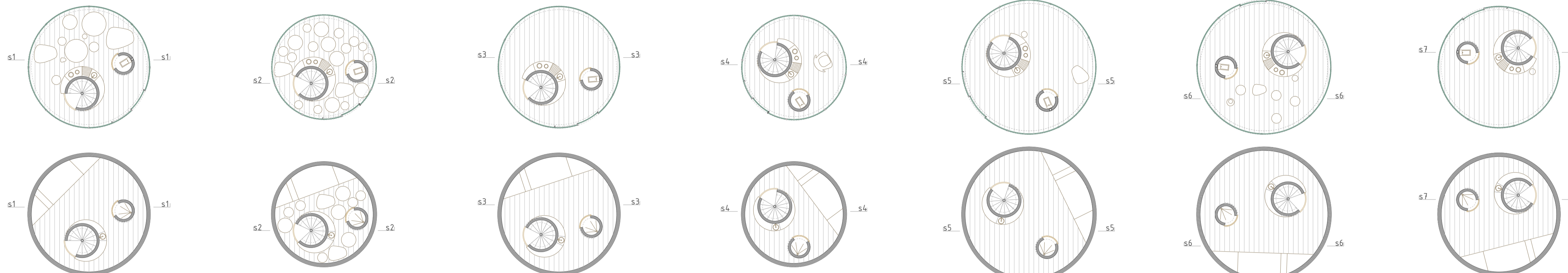
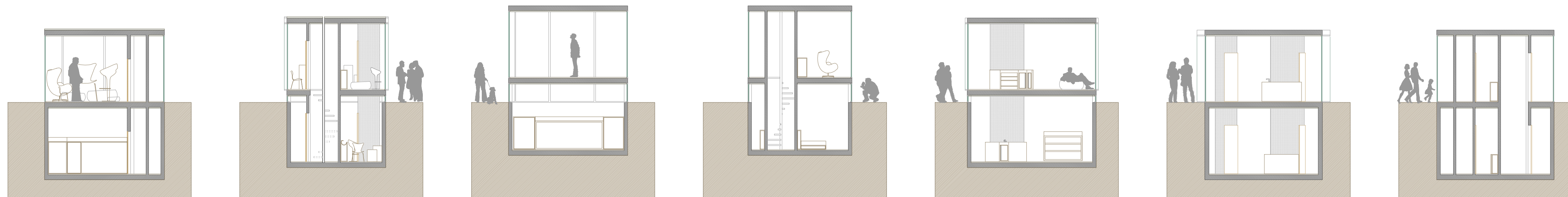
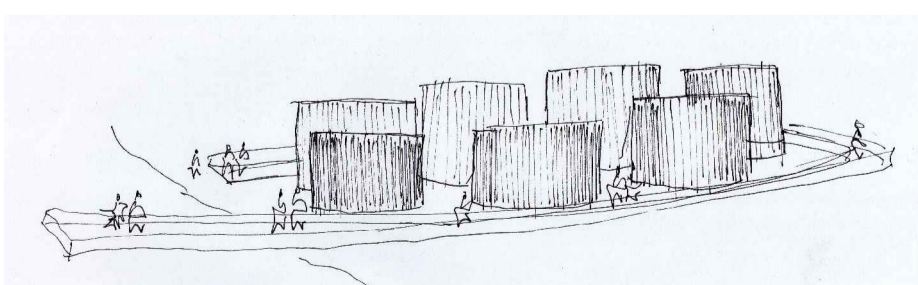
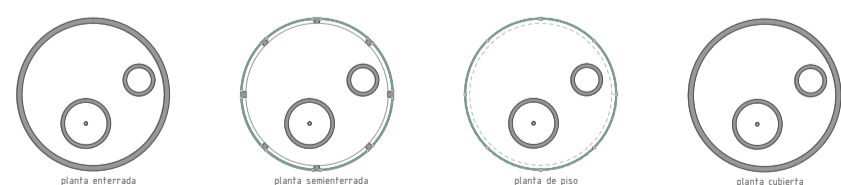
Los visitantes... observarán las zonas de día de los distintos personajes a través de una pasarela metálica que se eleva siguiendo la elevación de las burbujas. Esta pasarela desemboca en una plataforma suspendida sobre el fiordo en la que las vistas del entorno son más impactantes, los presos verán a los visitantes disfrutar del exterior desde sus burbujas. La zona de noche será visible a cota del terreno.



Las condiciones... vivirán dentro de su burbuja durante un año, realizando por sí mismos todos los labores de limpieza de la burbuja. Se le suministrará semanalmente desde el pueblo alimentos y los productos necesarios. El agua de lluvia se recogerá en cubierta y una parte se utilizará para la cisterna dejando el resto en un depósito bajo las burbujas en donde el agua se depurará para posterior utilización. Vivirán en sus burbujas a una temperatura de 27°C aumentando así la diferencia entre los presos y los visitantes. El calor se consigue gracias a la perforación de pozos y a la aporte complementario de energía eléctrica para el funcionamiento de bomba de calor geotérmica, distribuyéndose mediante suelo radiante en cada burbuja.



La estructura de las burbujas se resuelve con dos núcleos centrales de hormigón armado en los que se apoyan los forjados de losa maciza de cubierta y planta. La cimentación consta de un losa de hormigón y muros en las partes enterradas. En las burbujas en las que se eleve la cota del piso se disponen pilares de hormigón apoyados en los muros.



personaje 1\_ el arquitecto, vivirá durante un año en una burbuja de 5m de diámetro rodeado de objetos fuera de escala a los que tendrá que habituarse  
Zona de día\_ vista  
Zona de noche\_ oculta

personaje 2\_ el banquero, vivirá durante un año en una burbuja de 4.3m de diámetro rodeado de una gran multitud de objetos entre los que tendrá que encontrar un espacio para vivir  
Zona de día\_ vista  
Zona de noche\_ vista a cota -0.5m

personaje 3\_ ciudadano especulador, vivirá durante un año en una burbuja de 5m de diámetro sin ningún objeto a su alrededor  
Zona de día\_ vista  
Zona de noche\_ vista a cota -1m

personaje 4\_ alcalde, vivirá durante un año en una burbuja de 4.3m de diámetro con una única gran silla en la que se sentará para ser observado  
Zona de día\_ vista  
Zona de noche\_ vista a cota -1m

personaje 5\_ concejal de urbanismo, vivirá durante un año en una burbuja de 5.5m con un solo asiento viendo a la burbuja del alcalde y a las visitas  
Zona de día\_ vista  
Zona de noche\_ vista a cota -0.5m

personaje 6\_ jurado de prestigio, vivirá durante un año en una burbuja de 5.5m con numerosos objetos poco útiles a su alrededor  
Zona de día\_ vista  
Zona de noche\_ oculta

personaje 7\_ promotor, vivirá durante un año en una burbuja de 5m de diámetro sin ningún objeto  
Zona de día\_ vista  
Zona de noche\_ oculta

