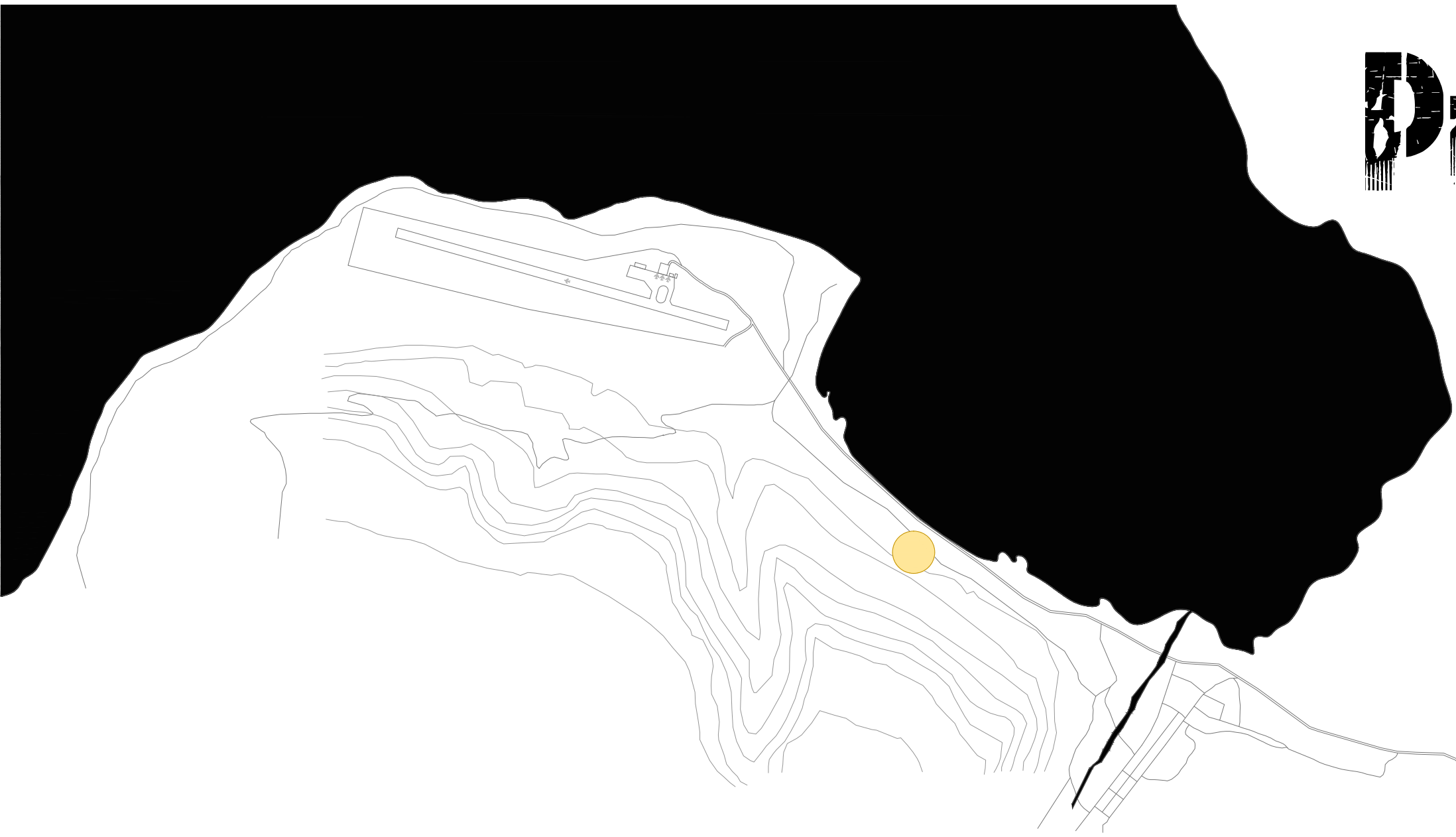


DISOTTEADOS



Isla de Svalbard (NORUEGA)

7 responsables - 7 castigos

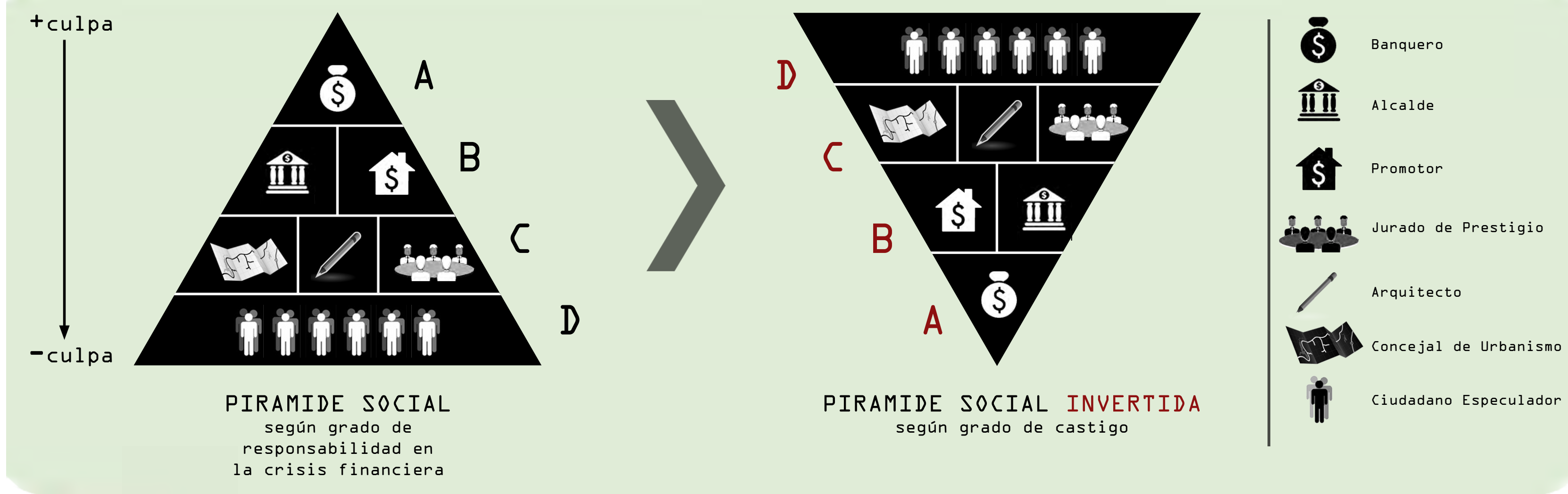
El concepto de pirámide social surge de la idea de la jerarquización de los responsables de la crisis financiera. En este caso se clasifican los culpables en 4 grados distintos y de forma iconográfica para su fácil comprensión.

Según el crimen cometido corresponderá un castigo acorde. Las 7 celdas son pequeños habitáculos entre 8-10-12m² y con diferentes grados de privacidad, según los presos sean observados desde la parte superior (parte pisable) o desde el mismo nivel. El común denominador del proyecto es conseguir que los encarcelados no gozen de privacidad, ni mientras durmen, ni cuando hacen sus necesidades, etc.

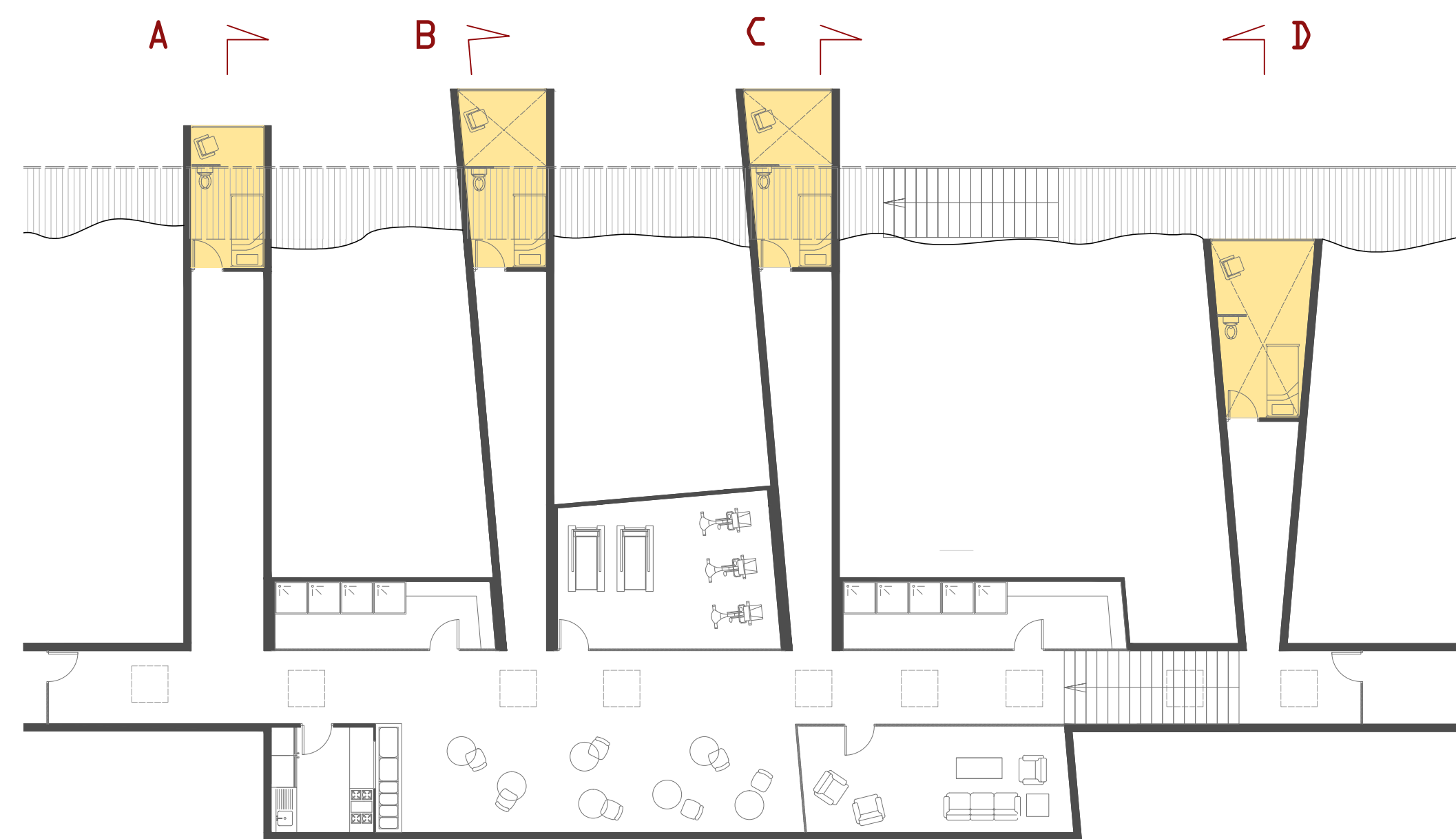
Los cubículos están diseñados para padecer una luz constante durante toda la jornada, utilizando este factor como elemento de tortura. Contrariamente los espacios comunes entre todos los prisioneros se encuentran en las profundidades de la montaña con mínima irradiación solar.

El objetivo del proyecto es conseguir la contraposición al confort.

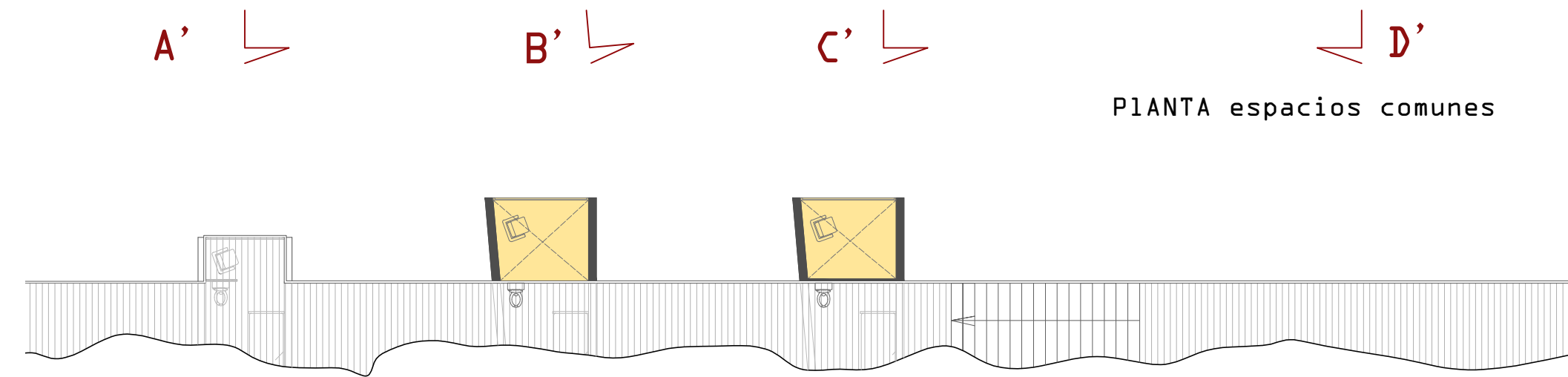
<incomodidad VS confort>



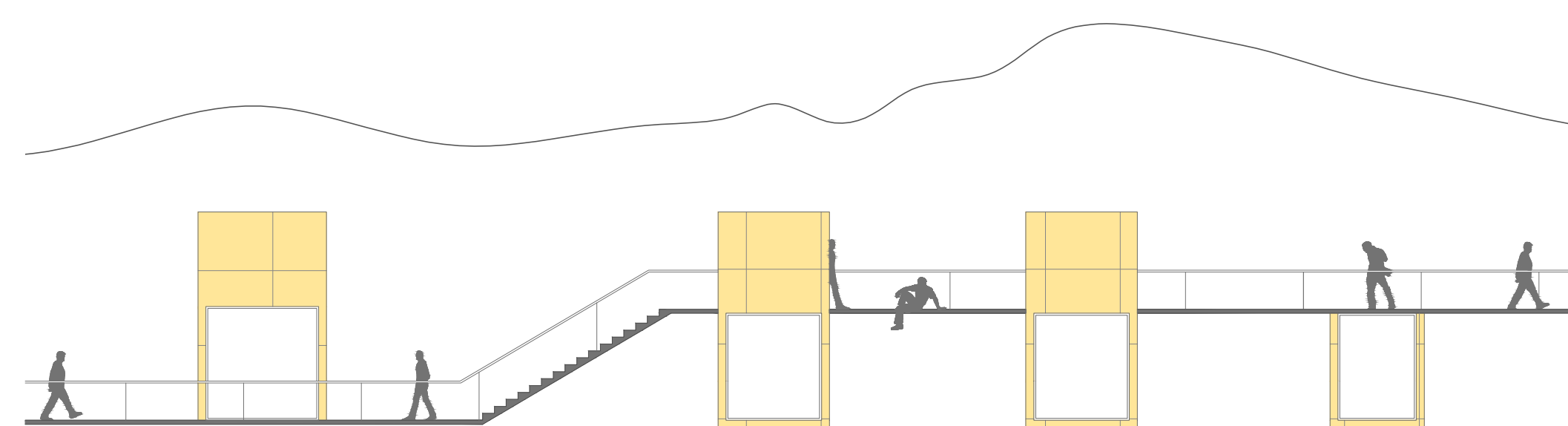
-culpa ← → +culpa



PIANTA espacios comunes



PIANTA CUBIERTA-PASARELA



ALZADO MONTAÑA

