

# la vetna indiscreta



## VISIÓN GLOBAL



el proyecto se integra en el lugar como PUNTO DE PARTIDA, dando escala humana a un entorno virgen. La suma de cada una de las individualidades conforma un único PLANO DE RELACIONES, que se resume en una sección de MULTIPLES VISIONES.



## VISIÓN PLANO I



concejal de urbanismo



arquitecto



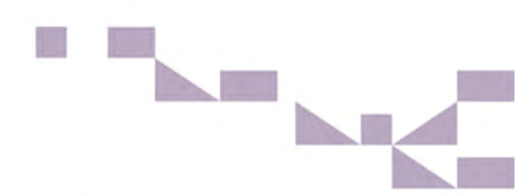
alcalde



ciudadano especulador



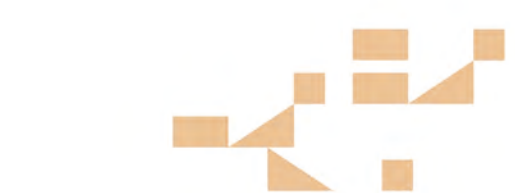
## VISIÓN PLANO II



jurado



banquero

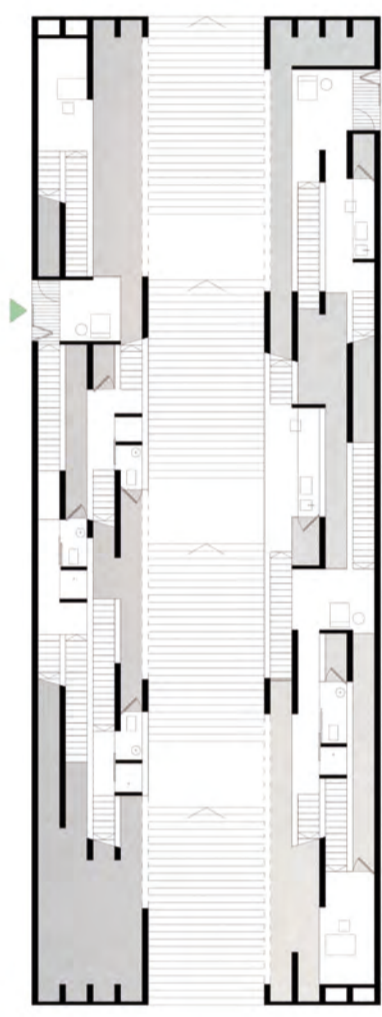


promotor

## PLANTAS



nivel IV



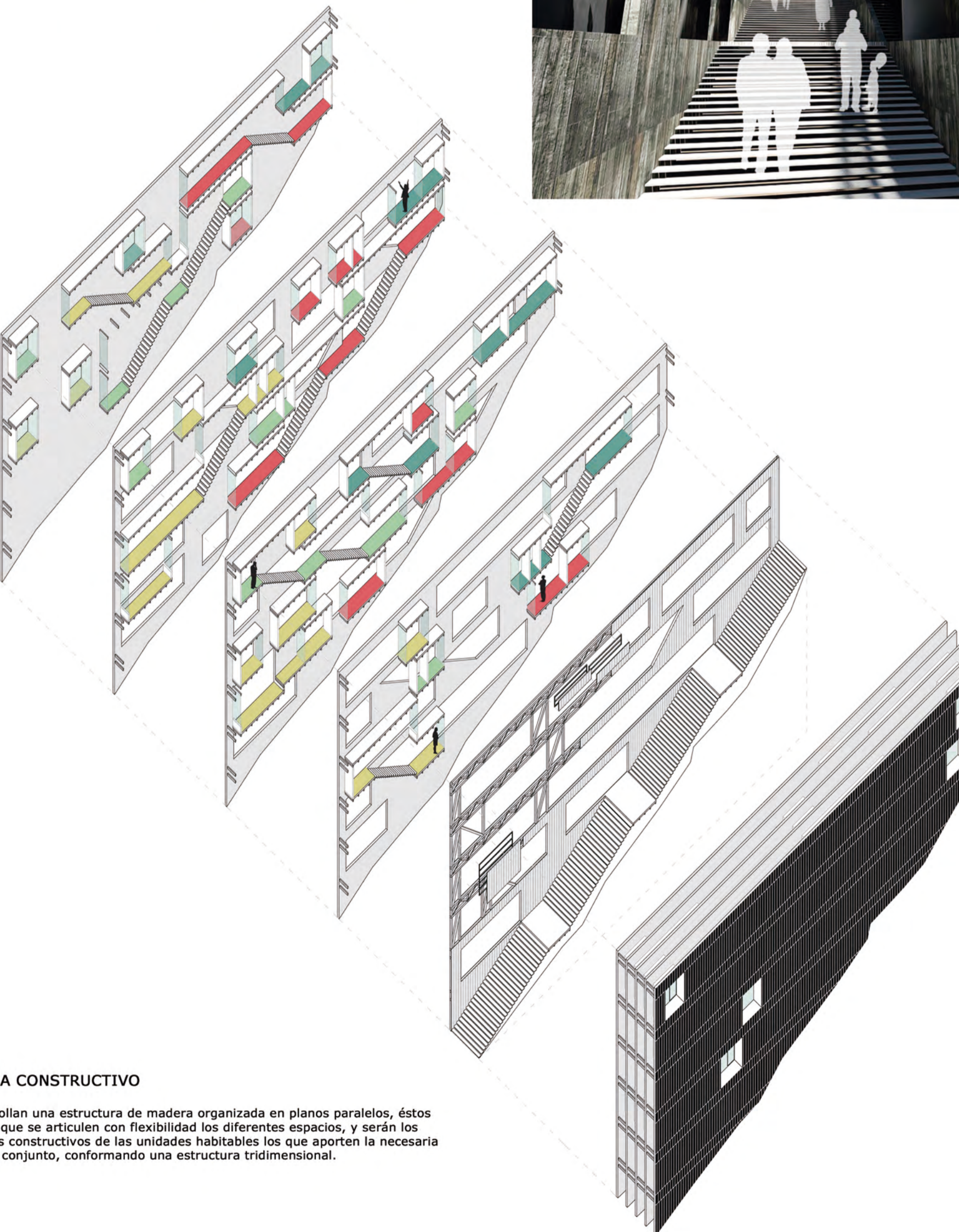
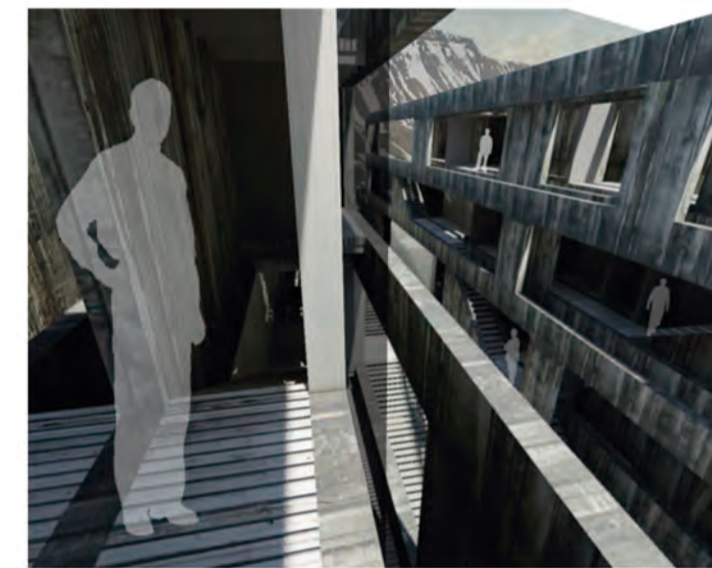
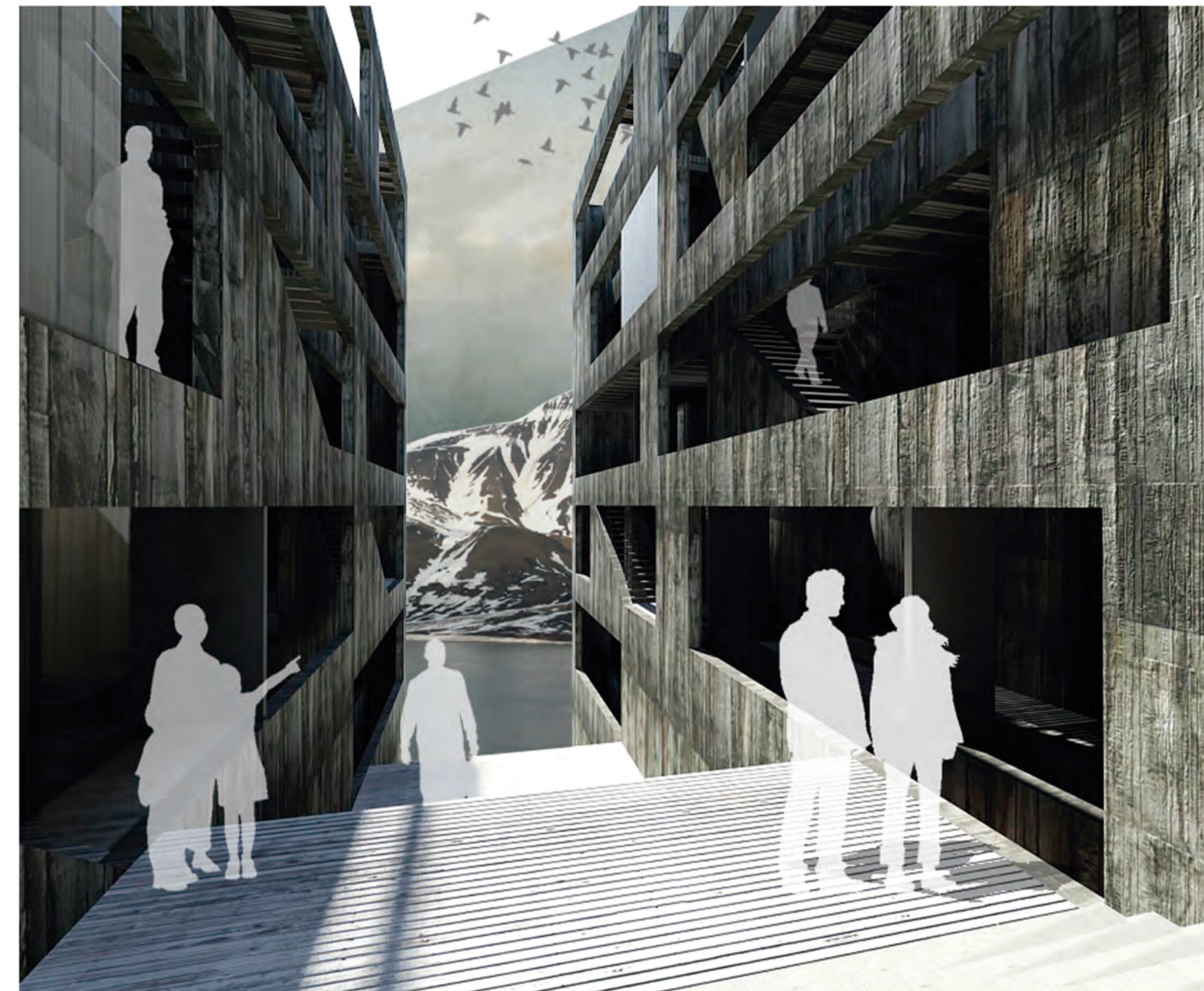
nivel III



nivel II



nivel I



## SISTEMA CONSTRUCTIVO

se desarrollan una estructura de madera organizada en planos paralelos, éstos permiten que se articulen con flexibilidad los diferentes espacios, y serán los elementos constructivos de las unidades habitables los que aporten la necesaria rigidez al conjunto, conformando una estructura tridimensional.

## EL RECORRIDO COMO SECUENCIA\_ '¡Penitencia!'



nuestro proyecto parte de la idea de EXILIO, un aislamiento que pueda redimir la pérdida del sistema del bienestar. EL RECORRIDO se inicia con el desembarco de aquellos ciudadanos víctimas de las hipotecas, la corrupción, la especulación,...



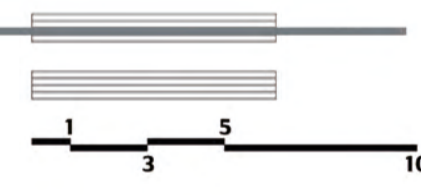
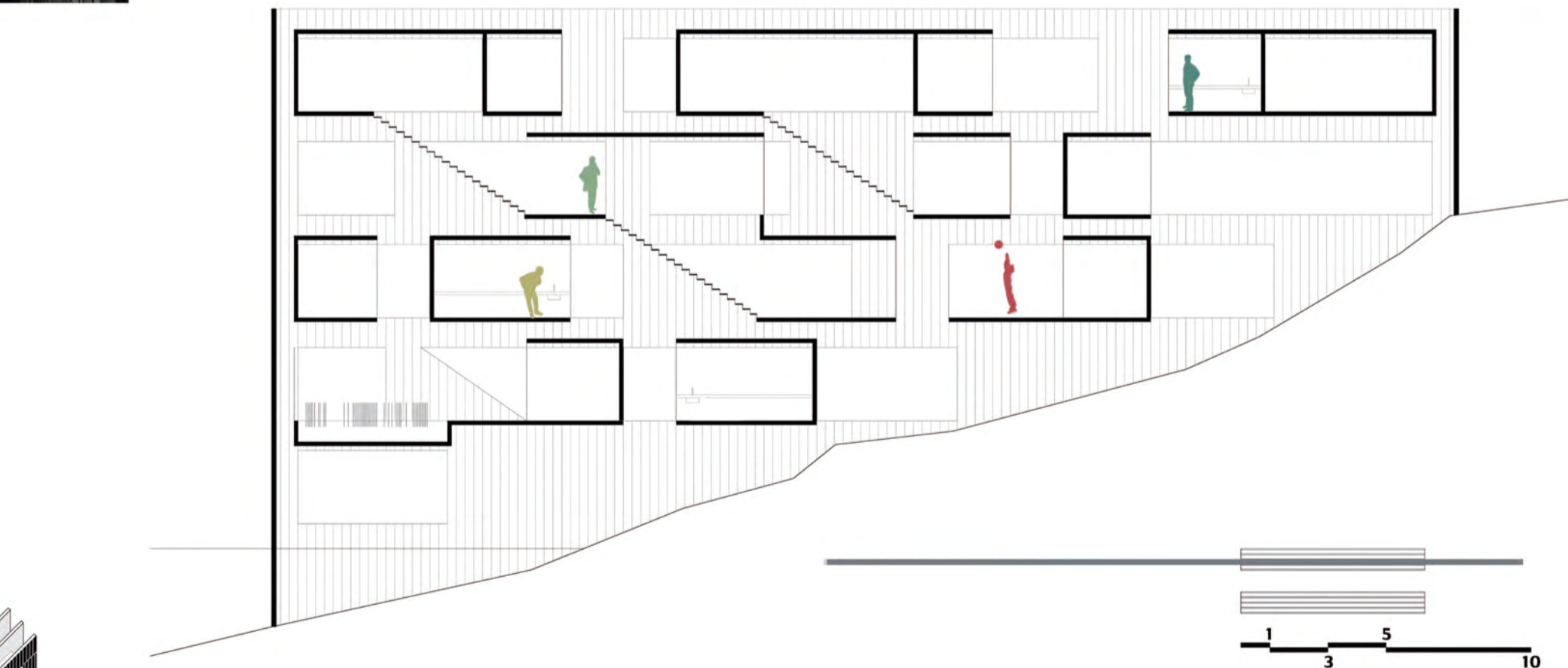
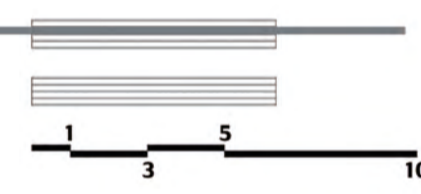
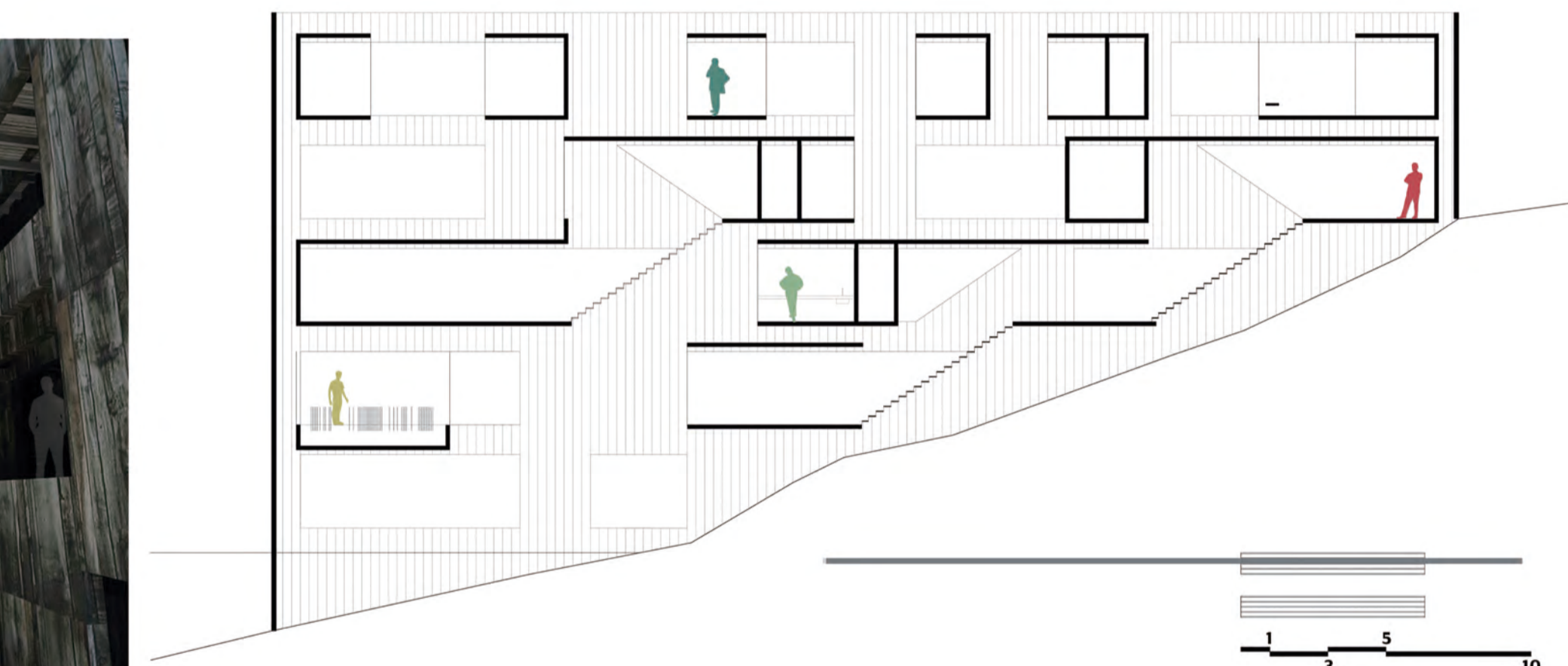
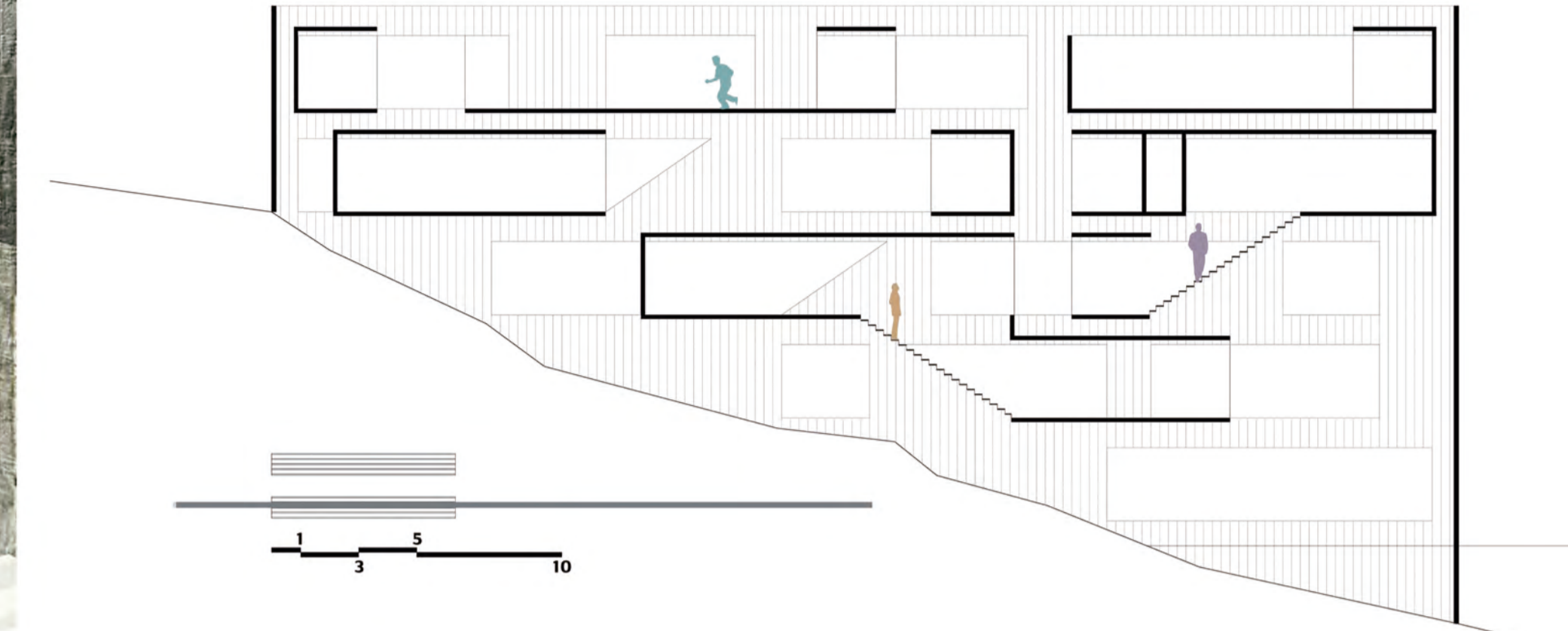
una vez que el visitante comienza su ascenso al lugar, empieza a experimentar la realidad de los penitentes. Resume esta situación la película de Hitchcock, pero invirtiendo las condiciones, es el CIUDADANO HONRADO el que se mueve con libertad, mientras que LOS CULPABLES se exponen dentro de unos límites fijos.



el edificio desarrolla un ejercicio de introspección, basado en la apertura de vistas interiores, éstas se generan entre VISITANTES-PRESOS y PRESO-PRESOS. Pero además se considera un privilegio la visión del lugar, será la única concesión que se hará a los residentes, por ello se limita, para que no suponga una distracción de aquellas REFLEXIONES que deben hacer. En su momento estas aperturas exteriores también son los accesos a cada una de las viviendas, estando el resto del período de cautiverio incomunicados con el lugar.



## SECCIONES



## MATERIALIDAD

