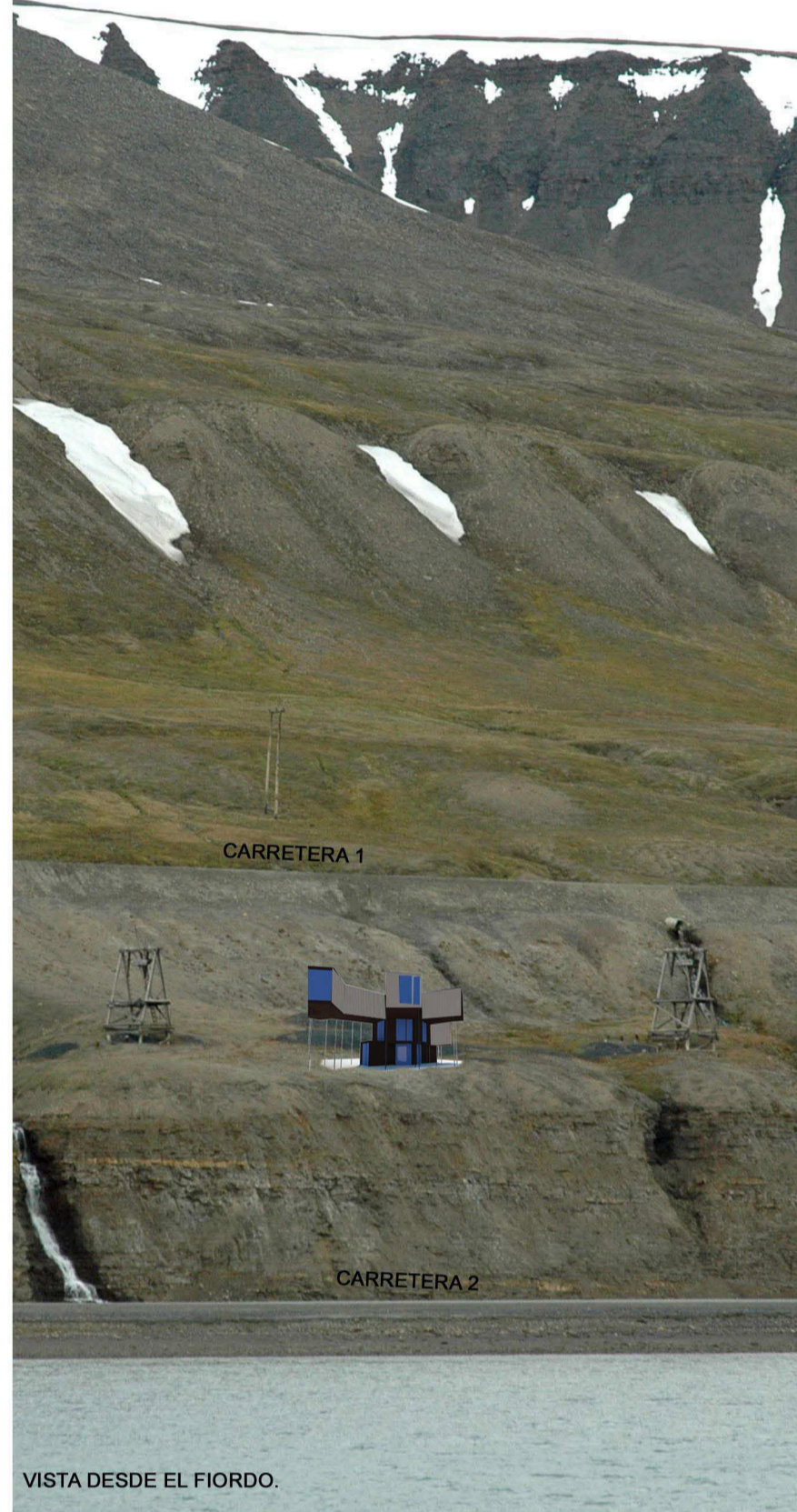


SITUACIÓN

# EFECTO.

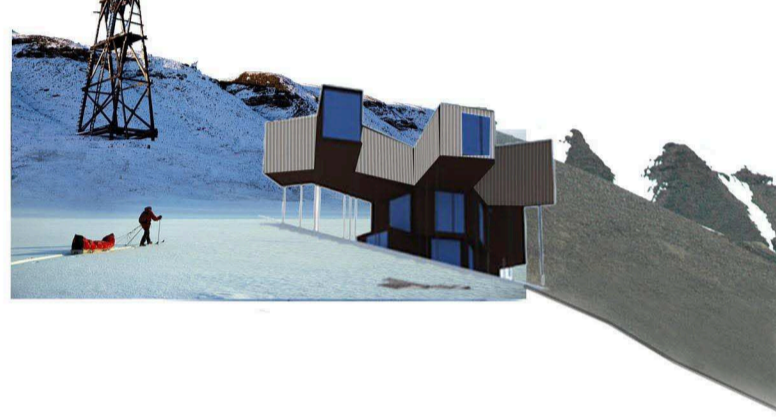
(Del lat. effectus).

1. m. Aquello que sigue por virtud de una causa.
  2. m. Impresión hecha en el ánimo. Hizo en mi corazón efecto vuestra palabra
  3. m. Fin para que se hace algo. El efecto que se desea Lo destinado al efecto
  4. m. Artículo de comercio.
  6. m. Movimiento giratorio que, además del de traslación, se da a una bola, pelota, etc., al impulsarla, y que la hace desviarse de su trayectoria normal.
  7. m. En la técnica de algunos espectáculos, truco o artificio para provocar determinadas impresiones. U. m. en pl.
    - bumerán.
    - colateral.
    - dominó.
    - invernadero.
    - secundario.
    - s especiales.
    - hacer ~.
- Paracer muy bien, deslumbrar con su aspecto o presentación.  
llevar a ~, o poner en ~ un proyecto, un pensamiento, etc.  
Ejecutarlo, ponerlo por obra.



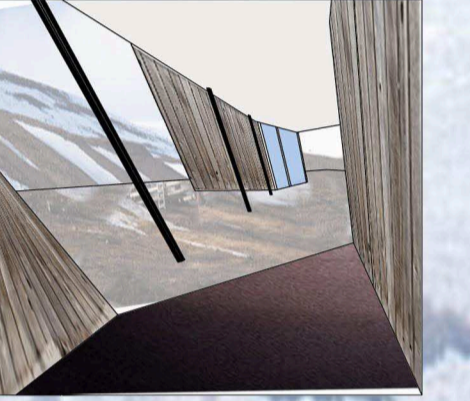
VISTA DESDE EL FIORDO.

COMPOSICIÓN DE DIFERENTES VISIONES DEL PAISAJE, INVIERNO Y VERANO.



VISTA ACCESO DESDE LA CARRETERA

VISTA DESDE EL EDIFICIO HACIA CARRETERA

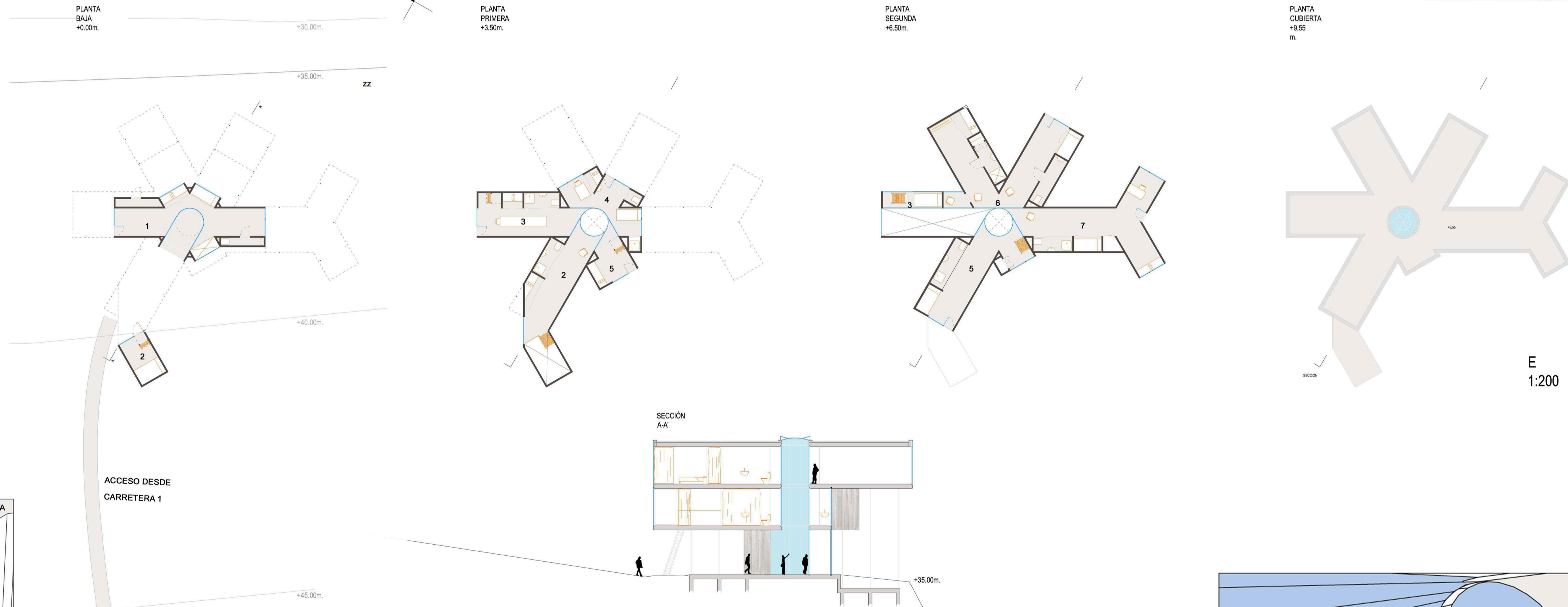


PLANTA BAJA +0.00m.

PLANTA PRIMERA +3.50m.

PLANTA SEGUNDA +6.50m.

PLANTA CUBIERTA +9.55 m.



ACCESO DESDE CARRETERA 1

E 1:200

E 1:200

## 1. ARQUITECTO.

Se localiza en planta baja. El habitáculo rodea el espacio acristalado que, como un enorme pilar que hubiere quedado en medio de un pasillo, comunica a todos los penitentes y es desde donde son observados en planta baja. Quizá la reflexión del arquitecto empiece por pensar que hay cosas mucho peores que situar mal un pequeño pilar.

## 2. JURADO.

En planta baja se sitúa el gran espacio a doble altura destinado al sueño, donde la imaginación expresa los deseos del penitente, que han de ser sacados de su individualismo inherente y llevados a lo colectivo.

## 3. ALCALDE.

Preside este espacio a doble altura la mesa de juntas. Su actuación puede ser vista desde la planta superior por el ciudadano.

## 4. CONCEJAL.

Su espacio pretende ser una analogía de la recalificación, donde espacios similares se asignan a usos que exigen características muy diferentes.

## 5. PROMOTOR.

Por su orientación sur (acceso en planta primera y cocina en planta segunda), el sol será a través de sus huecos como acceda al espacio acristalado que comunica con los demás. Su responsabilidad pública reside en un compromiso con las necesidades solares.

## 6. CIUDADANO ESPECULADOR.

Casi simetría, como en un espejismo, como un boomerang. En una ala tenemos iluminación a través de un gran ventanal, en la otra ala tenemos... televisión.

## 7. BANQUERO.

Arrebatamos la privacidad al banquero situando los espacios más íntimos hacia el centro de la planta. Fantástica orientación, que ha de convertirse, así como en el caso del promotor, en un compromiso con las necesidades básicas de todos.



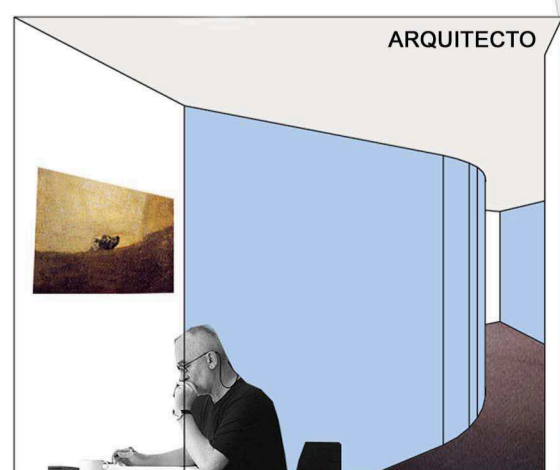
JURADO CON MEDIDOR DE MIOPIA



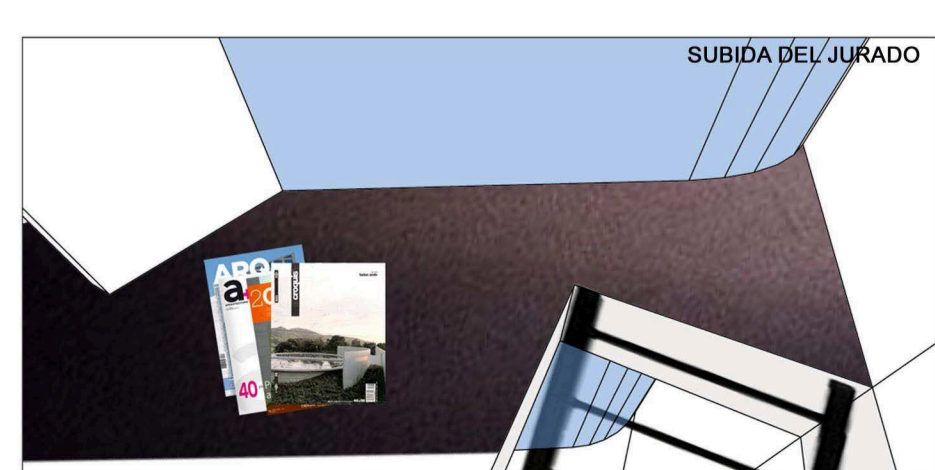
CIUDADANA EN EL ALA SIN TELE / CON VENTANA



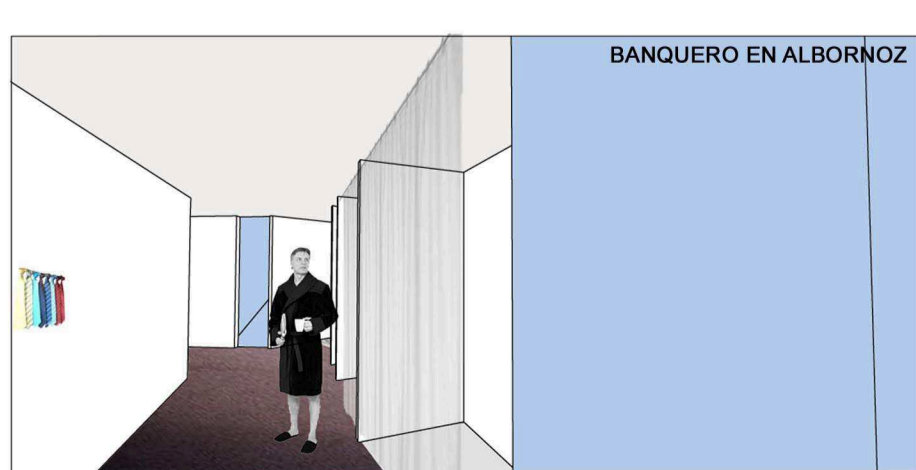
SUBIDA DEL PROMOTOR



ARQUITECTO



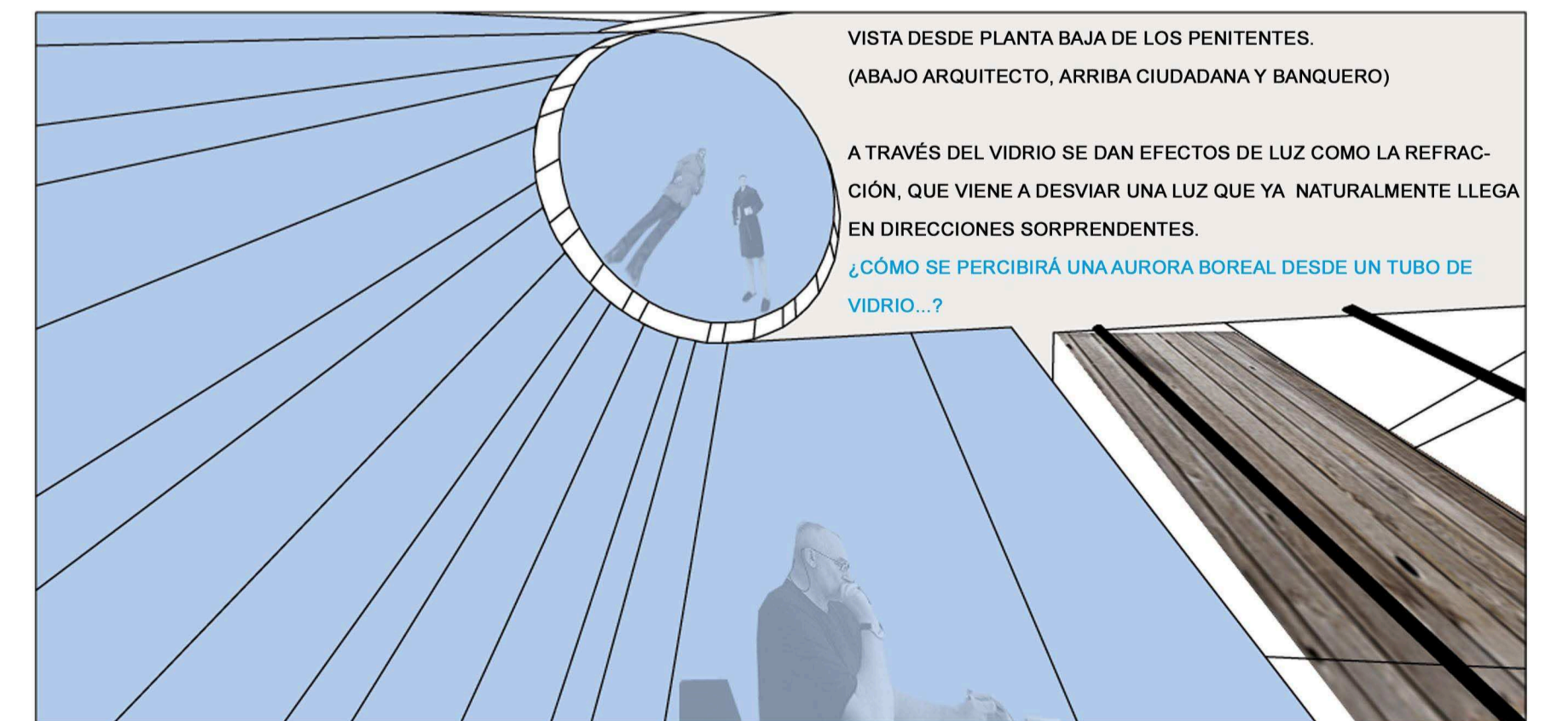
SUBIDA DEL JURADO



BANQUERO EN ALBORNOZ



ALCALDE VISTO POR CIUDADANA



VISTA DESDE PLANTA BAJA DE LOS PENITENTES. (ABAJO ARQUITECTO, ARRIBA CIUDADANA Y BANQUERO)

A TRAVÉS DEL VIDRIO SE DAN EFECTOS DE LUZ COMO LA REFRACCIÓN, QUE VIENE A DESVIAR UNA LUZ QUE YA NATURALMENTE LLEGA EN DIRECCIONES SORPRENDENTES.

¿CÓMO SE PERCIBIRÁ UNA AURORA BOREAL DESDE UN TUBO DE VIDRIO...?