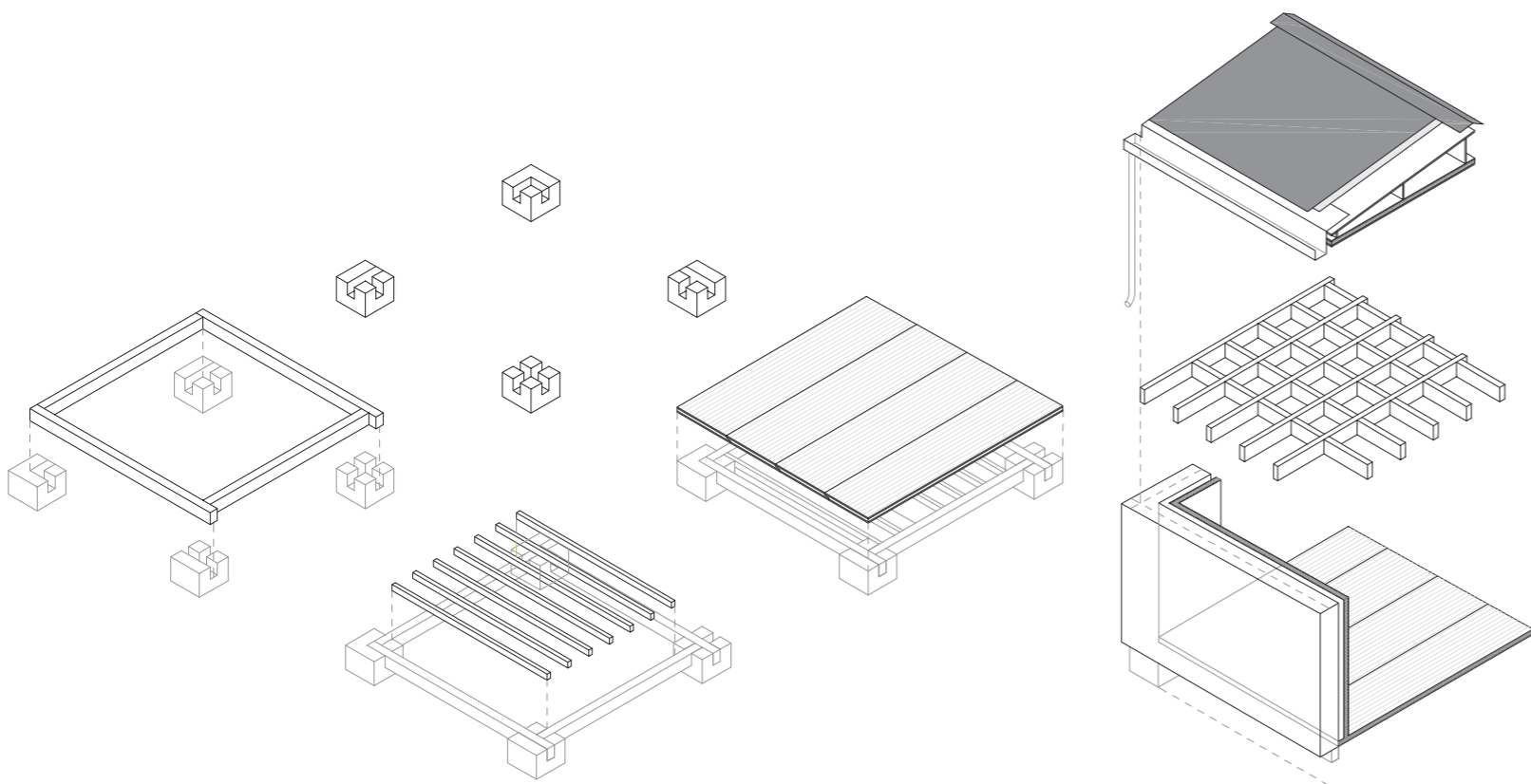


# (DES)MONTAJE Y AMPLIACIÓN



## CICLO+MATERIAL

La arquitectura debe asumir su responsabilidad en cuanto a su impacto sobre el medio ambiente y adquirir una posición comprometida con el mismo. Emplear recursos naturales, minimizar, reutilizar y reciclar son las premisas que rigen este proyecto. Planteamos un sistema constructivo en base a un módulo de 4x4m. Nos apoyamos sobre unas piezas prefabricadas de hormigón que permiten adaptar los pabellones a cualquier tipo de superficie sobre la que implantarlo. Sobre ellas, comienza a crecer el pabellón de madera. Un emparrillado de vigas de madera sirve de apoyo para el principal elemento del pabellón: bloques de madera que trabados entre sí funcionan de manera similar a la fábrica tradicional. Estos bloques de manera son a la vez estructura, aislamiento y acabado, pudiendo construirse además como dos hojas para introducir un panel sandwich en su interior. Este sistema permite adaptarnos a diferentes climas simplemente añadiendo espesor o aislamiento entre una capa y otra. Además, jugamos con las celosías en porches y entradas de luz para crear espacios de transición que son la base de la arquitectura tradicional y sirven para acondicionar los edificios sin necesidad de consumir recursos naturales. Arquitectura pasiva que consume menos.

## CICLO+CIUDAD

Utilizamos materiales derivados de la madera, que por el equilibrio entre la absorción de CO2 durante su vida y la producción de CO2 para su procesado, podría considerarse 100% sostenible. Además, es completamente reciclable y con el sistema constructivo planteado las piezas son reutilizables en numerosas ocasiones antes de alcanzar el final de su vida útil.

El conjunto se asienta sobre lo que constituyen la mayoría de los espacios públicos con verdadero uso de nuestras ciudades. Lugares mixtos, que no siendo ni un parque ni una zona de paso, han sido habitados creando zonas muy representativas de la cultura y la ciudad. Hemos elegido la zona en torno al Puente de Triana en Sevilla, un lugar privilegiado por su situación y por ser un punto clave a lo largo de toda su historia. Aprovechamos la concentración de recorridos peatonales, carril bici, transporte público y la situación del puente para localizar en este punto un lugar de reposo y encuentro.

Gracias a la versatilidad del sistema constructivo el conjunto de pabellones se adapta a cualquier clima y situación. Podemos orientar las zonas de transición para captar radiación solar en invierno, y crear grandes espacios sombreados en invierno que actúen como colchón térmico ante las altas temperaturas

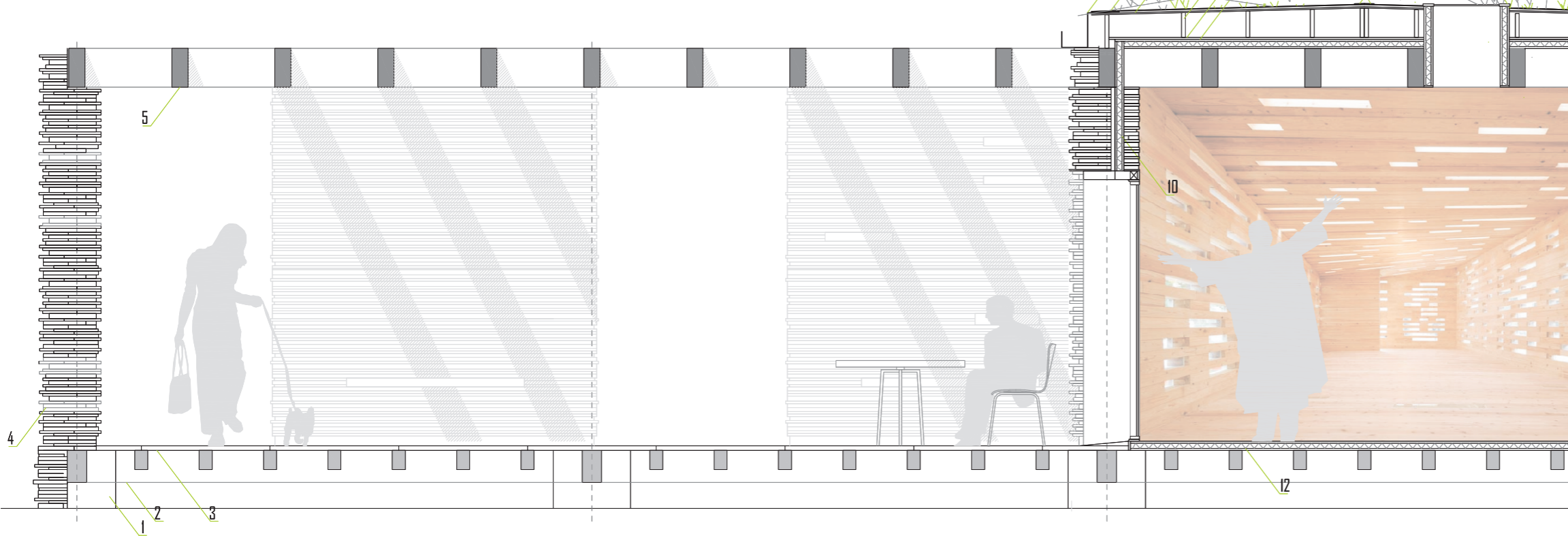
## CICLO+PERSONAS

Como los ciclos que establecemos en los materiales, también queremos aprovechar los ciclos de la ciudad y sus habitantes. La sostenibilidad afecta no solo a los materiales si no a cómo el pabellón puede regenerar y crear intercambios entre personas en la ciudad. Ciclos de vida y ciclos de relaciones interpersonales en torno a un mismo espacio en los puntos de encuentro de la ciudad.

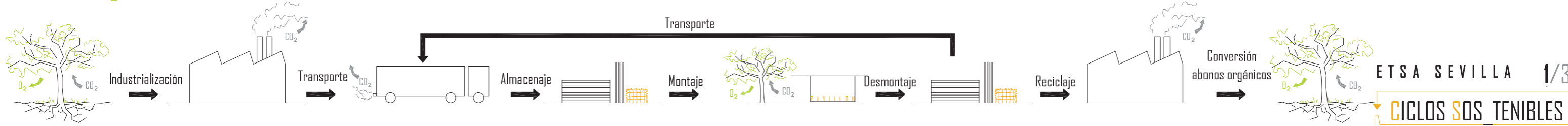
MADERA Y DERIVADOS

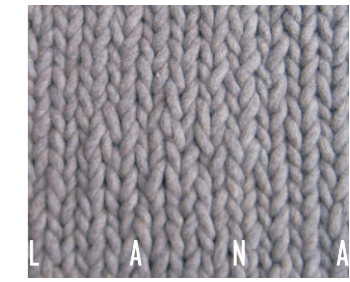
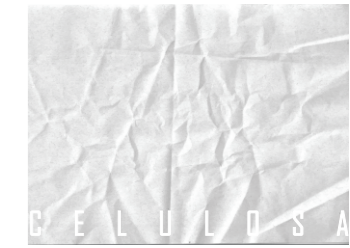
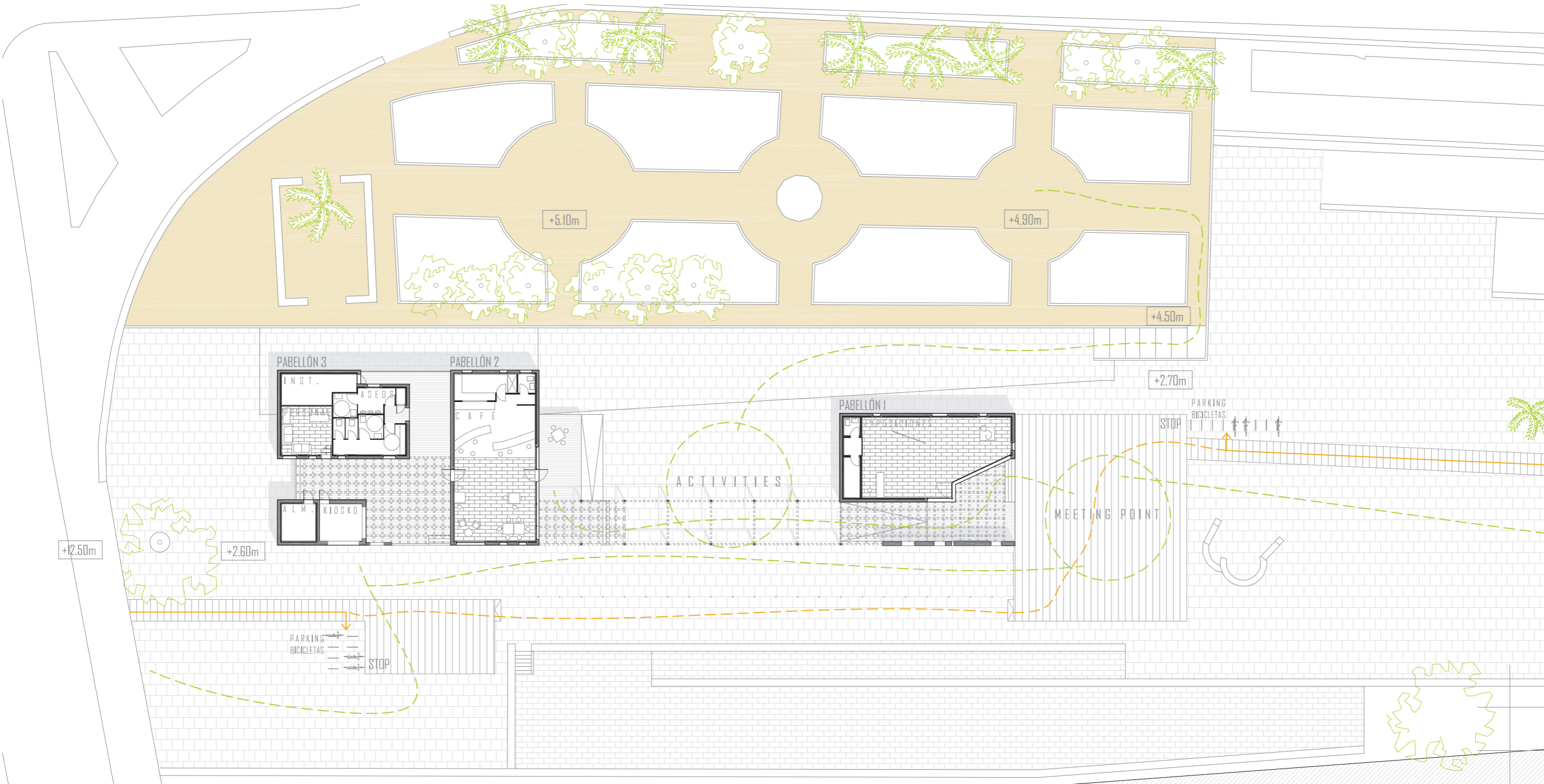
+ AISLAMIENTO NATURAL

+ MÍNIMO IMPACTO



1. Zapata prefabricada de HA 600x600x400 mm
2. Sistema de forjado de madera de pino C-24 Vigas 150x250mm + viguetas 100x150mm
3. Entarimado de listones de madera de pino, varias escuadrias.
4. Muro soporte de listones y tabloncillos de madera de pino, varias escuadrias.
5. Emparrillado de vigas de madera de pino 125x300mm
6. Canalón de zinc
7. Chapa de zinc acabado de cubierta
8. Panel fibra de madera para uso exterior.
9. Subestructura de madera de pino de cubierta.
10. Panel sandwich cubierta y fachada : panel xxxx 13 mm + Aislamiento Cañamo e=60mm  $\lambda = 0,041 \text{ W/m}^2\text{C}$  + Panel corcho sobre rastreles e=20mm  $\lambda = 0,040 \text{ W/m}^2\text{C}$
11. Pieza proyección cumbre de zinc
12. Panel sandwich suelo : panel xxxx 13 mm + Aislamiento Cañamo e=60mm  $\lambda = 0,041 \text{ W/m}^2\text{C}$  + Panel corcho sobre rastreles e=20mm  $\lambda = 0,040 \text{ W/m}^2\text{C}$





- PABELLÓN 1 - 109m<sup>2</sup>**
- \_Cuarto de personal
  - \_Almacén
  - \_Quiosco
  - \_Aseos generales
  - \_Cuarto de Instalaciones y limpieza

- PABELLÓN 2 - 125m<sup>2</sup>**
- \_Cafetería
  - \_Cocina
  - \_Aseo privado

- PABELLÓN 3 - 105m<sup>2</sup>**
- \_Sala exposiciones
  - \_Almacén
  - \_Aseo privado

Peatón  
Bicicleta

