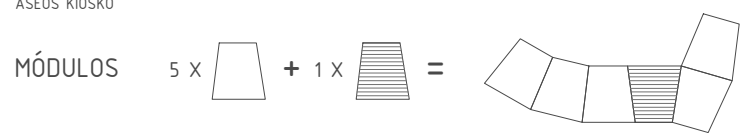
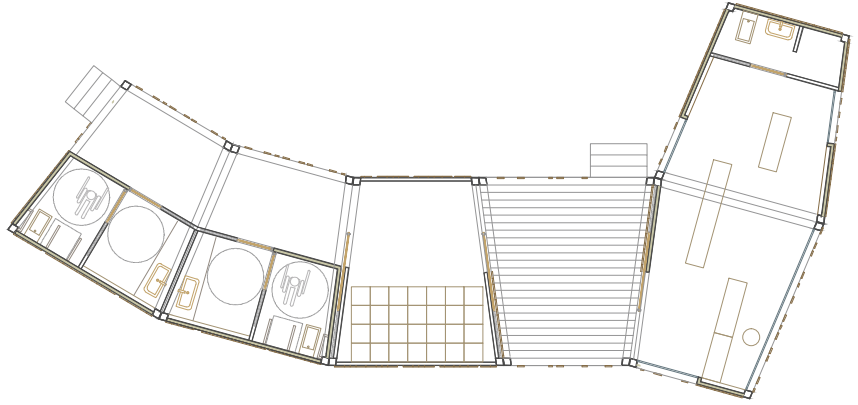
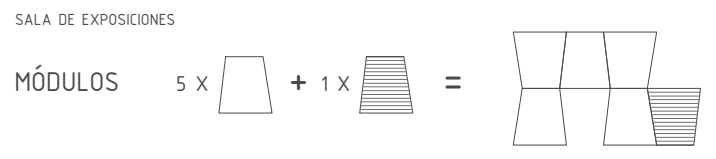
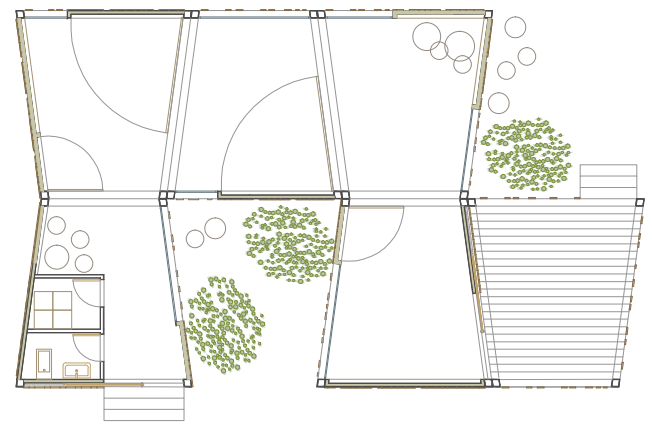
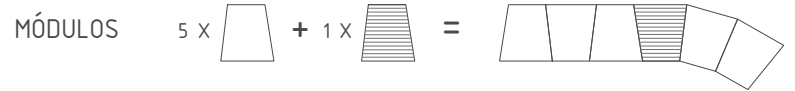
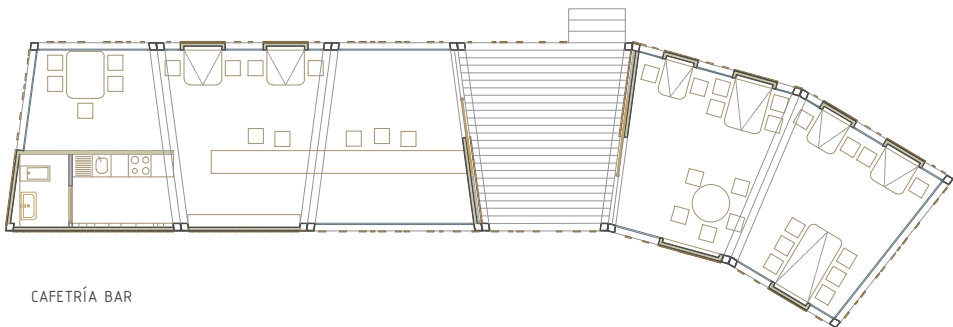
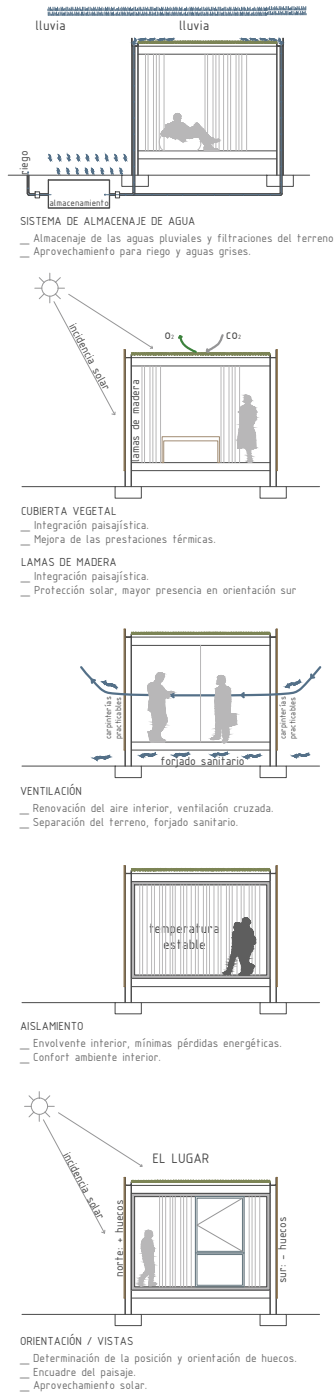
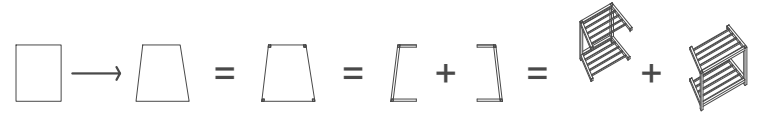


SECCIÓN CONSTRUCTIVA



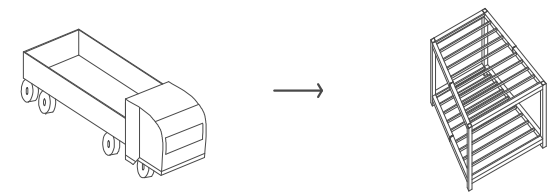
PASO UNO = CONSTRUCCIÓN DEL MODULO

El proyecto comienza con un modulo, un rectángulo de 4x5 que se DEFORMA para convertirse en un ROMBO



PASO DOS = TRANSPORTE Y MONTAJE

Se transporta la estructura, una vez en el lugar se ensambla para formar el MODULO.



PASO TRES = EL LUGAR Y LOS MATERIALES

Una vez elegido el lugar, se definen los distintos cerramientos, la composición en planta y alzado de zonas huecas y opacas.

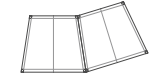
ESTRUCTURA BASE



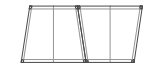
MÓDULO



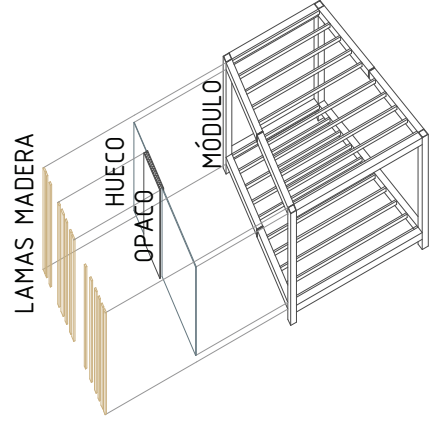
COMBINACIONES DEL MÓDULO



POSICIÓN A



POSICIÓN B

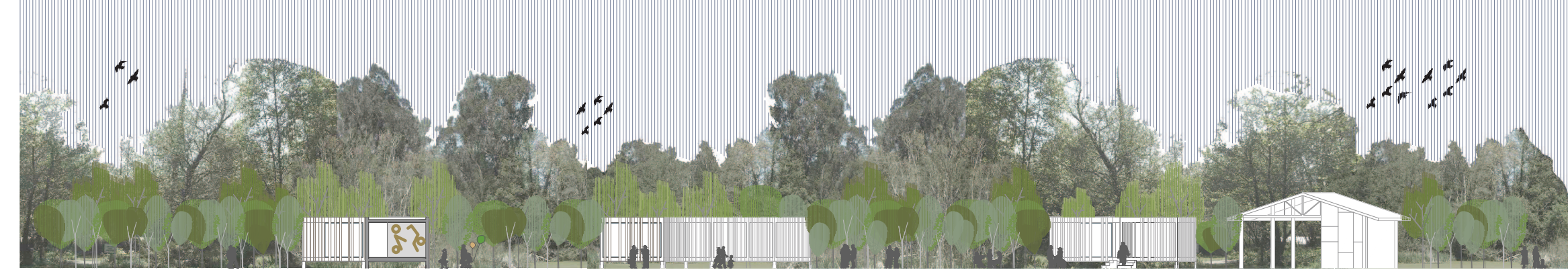


El módulo se puede agregar en dos posiciones, permitiendo así la adaptación a la topografía del lugar y una mayor versatilidad de usos. La formalización exterior del modulo está definida por el entorno, el paisaje, la orientación y las vistas del lugar elegido para su situación.

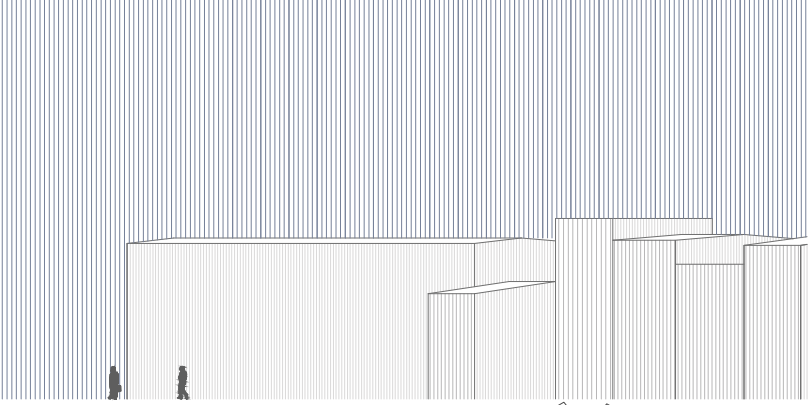
CAFETERÍA se crean una espacio logitudinal, con dos zonas separadas por un módulo exterior. Se busca centrar las vistas de los usuarios, de modo que todos puedan tener visión exterior desde las mesas. Se disponen mesas abatibles desde los paños ciegos, diversificando el espacio, y las posibilidades del local. La sensación en el interior de la cafetería será de estar en un lugar exterior protegido, rodeado de naturaleza y muy iluminado.

SALA DE EXPOSICIONES se trata de un espacio cerrado en sí mismo, la luz debe estar muy controlada, se abren huecos puntuales enmarcando la naturaleza exterior, convirtiéndola en parte de la exposición interior. El patio introduce aun más la naturaleza y el exterior en la exposición.

KIOSKO_BAÑOS_ESPACIO ALMACENAJE es el módulo más cerrado debido a su actividad. Dos baños adaptados, espacio de instalaciones y almacenaje general.



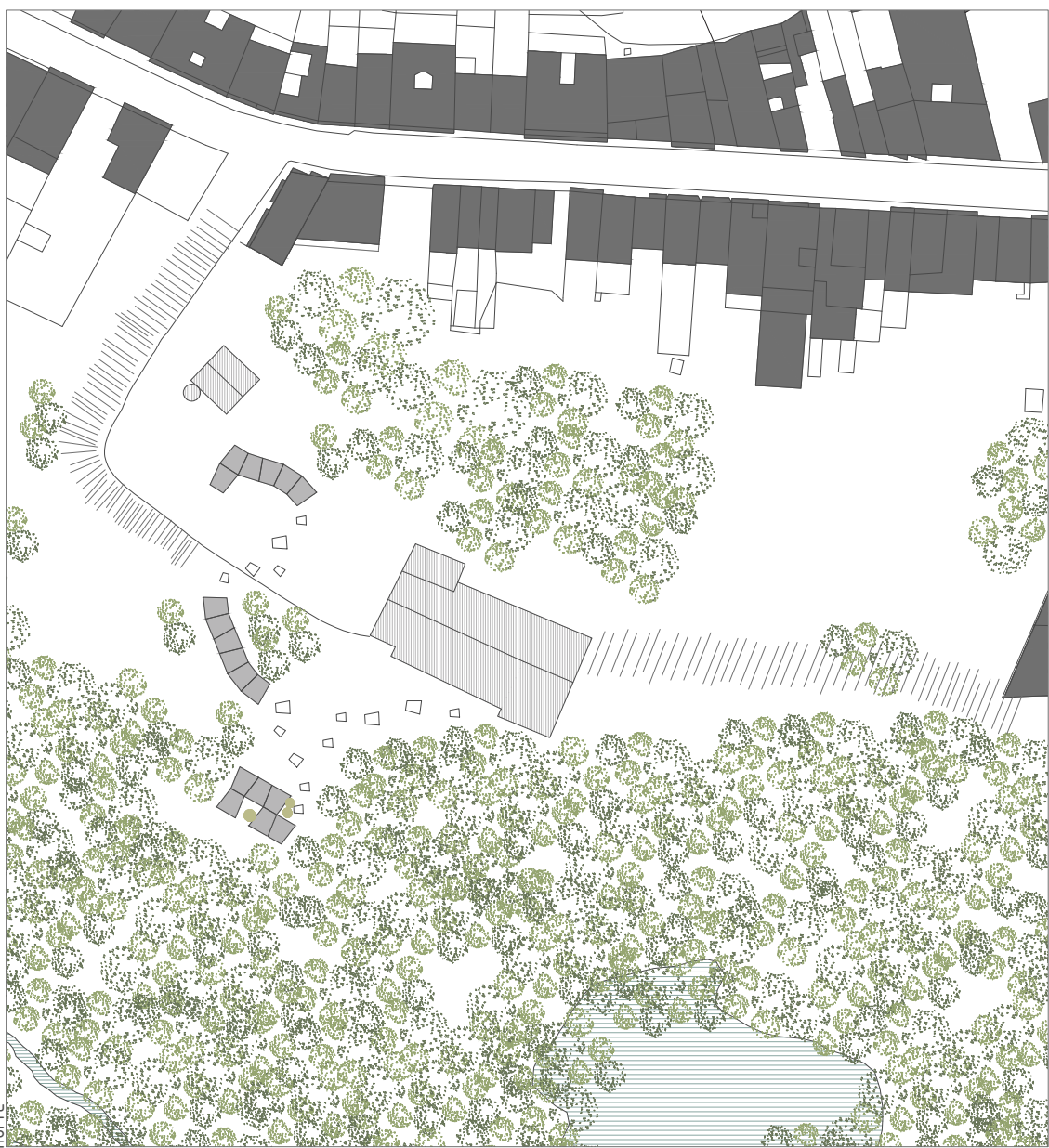
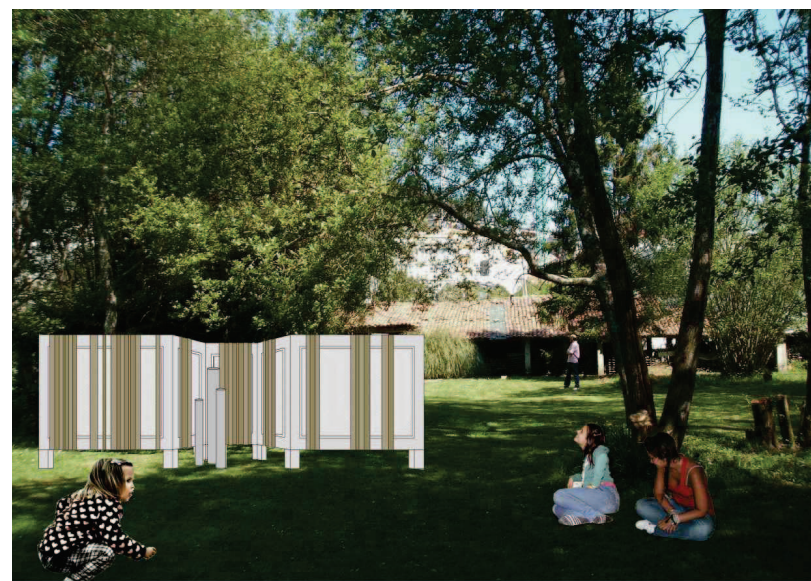
SECCIÓN SALA DE EXPOSICIONES_ALZADO



EL LUGAR siguiendo con la filosofía del programa, se considera que la lugar elegido para situar los nuevos volúmenes debería de ser un espacio degradado dentro de la ciudad, de modo que la imposición de estas piezas generara un nuevo espacio público, rehabilitara un lugar convirtiéndolo en un nuevo espacio de ocio vinculado al núcleo urbano. Como en otros muchos lugares, en Sada nos encontramos con un espacio natural, degradado y completamente olvidado, entorno al cual se ha ido desarrollando la trama urbana. Se trata de las brañas de Sada, un humedal de origen litoral ubicado en pleno centro urbano de esta villa costera de A Coruña. El humedal forma parte de un antiguo "sistema de humedal playa-barrera" sobre el que se ubicó la trama urbana de Sada. Las Brañas sufrieron una profunda transformación debido a la explotación de arcilla para la fabricación de teja y ladrillo iniciada a principios del s.XX y abandonada 60 años después. Las lagunas actuales son producto de la explotación de más de 10 tejas. En la actualidad todavía se encuentran los restos de las antiguas fábricas de teja. Este espacio conserva restos del pasado reciente industrial, tan amenazados por la desidia y el abandono como la fauna y la flora del entorno. Se elige este lugar como ejemplo de recuperación de espacios naturales degradados, olvidados o perdidos en medio de la trama urbana de muchas ciudades. La creación de una pequeñas infraestructuras públicas dotarán de vida a este espacio tratando de conseguir su puesta en valor y re inserción en la ciudad. Su proximidad al entorno urbano generara una conexión peatonal con la ciudad, contribuyendo a la creación de nuevo flujo de personas.



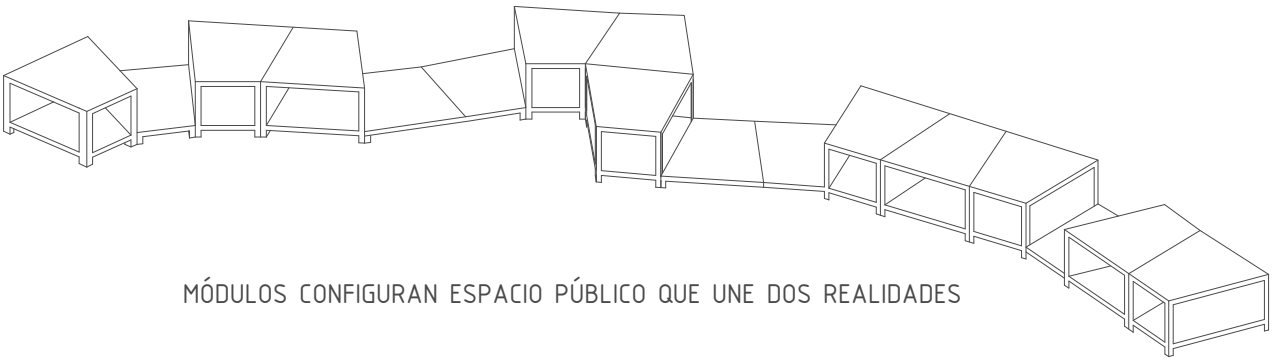
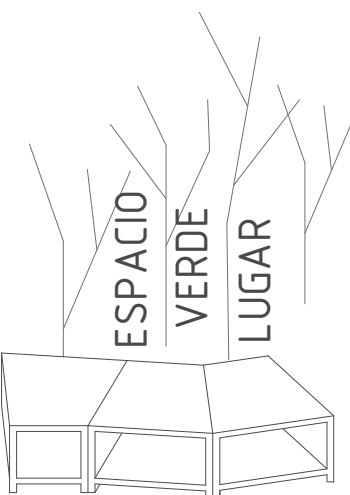
PLANO DE SITUACIÓN BRANAS_SADA



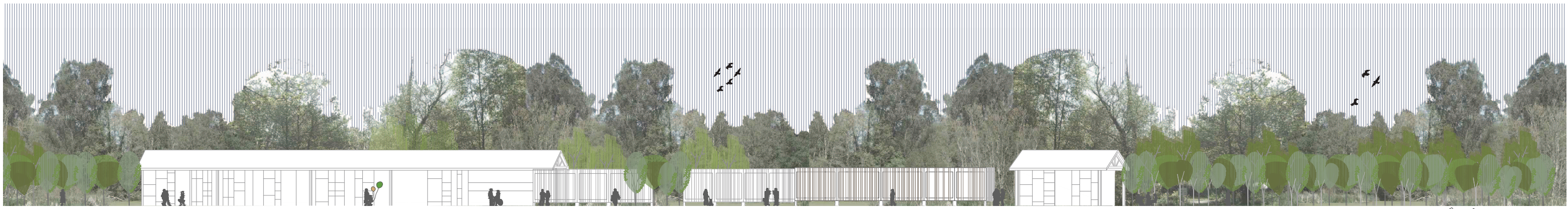
PLANTA GENERAL



AMPLIACIÓN la forma y la estructura del MODULO facilitan su sencilla agregación y combinación para configurar distintos usos y espacios en la ciudad, tanto exteriores como interiores. Este módulo podría extenderse a través de los espacios públicos, adaptándose a la topografía, cosiendo la malla urbana y configurando una red peatonal, verde de infraestructura pública materializada de un modo prefabricado y sostenible.



MÓDULOS CONFIGURAN ESPACIO PÚBLICO QUE UNE DOS REALIDADES



ALZADO GENERAL