

**MOVILIDAD**  
 LOS PABELLONES PUEDEN SER TRANSPORTADOS POR EL AGUA PARA DISPONERSE EN LA UBICACIÓN CLIMÁTICAMENTE MÁS PROPICIA

I: INVIERNO  
 SUR  
 ÁRBOLES SIN HOJA

V: VERANO  
 NORTE  
 ÁRBOLES CON HOJA

**PABELLÓN- EXPOSICIONES**  
 EL PROGRAMA DE EXPOSICIONES PUEDE DISPONERSE EN DOS PUNTOS DIFERENTES. SE SIRVE DE LOS ASEOS Y ALMACENES ESTRATÉGICAMENTE SITUADOS EN TIERRA

**ASEOS/INFO/QUIOSCO**  
 EL PROGRAMA DE ASEOS, ALMACENES Y QUIOSCO ESTÁ FRAGMENTADO. SE DISPONE EN TORNO AL LAGO PARA SERVIR A LOS PABELLONES O FUNCIONAR DE CARA AL PÚBLICO GENERAL DEL PARQUE CUANDO AQUELLOS ESTÁN EN OTRO LUGAR

**PABELLÓN-CAFETERÍA**  
 EL PROGRAMA DE CAFETERÍA OCUPA UNO DE LOS PABELLONES. ÉSTE PUEDE SITUARSE EN TRES PUNTOS DIFERENTES DEL LAGO, SIRVIÉNDOSE DE LOS ASEOS, ALMACENES, ETC DISPUESTOS EN DICHS PUNTOS.

**LO NATURAL COMO ESPEJISMO**  
 LOS PARQUES SON, NORMALMENTE, PUNTOS DE EVASIÓN PARA LOS AJETREADOS URBANITAS. SE PRESENTAN EN LAS CIUDADES COMO OASIS DE NATURALEZA, LUGARES DONDE CONSOLIDAR NUESTROS MÁS ESTRECHOS VÍNCULOS CON LOS ELEMENTOS TERRESTRES.

SIN EMBARGO, LOS PARQUES SON SIEMPRE UNA CONSTRUCCIÓN ARTIFICIAL, HUMANA...

HAY IMPLÍCITA EN ELLOS UNA GRAN AMBIGÜEDAD: **EL HOMBRE CONSTRUYE UN ARTIFICIO QUE SE HACE PASAR POR NATURAL.**

EL PROYECTO PRETENDE INCIDIR EN ESTA REFLEXIÓN.

SE INTERVIENE EN EL **TIERGARTEN**, EL GRAN PARQUE DE BERLÍN, Y EN CONCRETO EN UNO DE SUS DOS LAGOS.

LOS PABELLONES SE INTRODUCEN EN EL LUGAR MÁS **RECÓNDITO Y AISLADO** DEL PARQUE: **EL INTERIOR DEL LAGO**, PROTEGIDO POR UNA GRAN MASA ARBÓREA.

SE CONSIGUE ASÍ UN **ALTO GRADO DE INTEGRACIÓN** EN ESTA NATURALEZA ARTIFICIAL, PUES SE DA LA ESPALDA AL RESTO DEL PARQUE MIENTRAS SE VUELCA LA MIRADA SOBRE EL LAGO.

POR OTRO LADO, EL PABELLÓN REFLEJA SU ENTORNO: **DEVUELVE LA IMAGEN NATURAL Y CAMUFLA SU ARTIFICIALIDAD**, ENTRANDO ASÍ EN DIÁLOGO CON ESTE ESPEJISMO DE LO NATURAL QUE ES EL PARQUE.



TIERGARTEN, BERLÍN

ALZADO POSTERIOR  
(HACIA EL CAMINO)



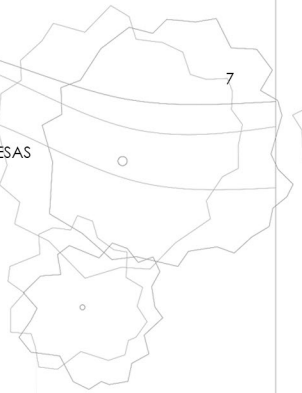
ALZADO PRINCIPAL  
(HACIA EL RÍO)



PLANTA  
(CAFETERÍA)



1/ ZONA DE MESAS  
2/ BARRA  
3/ OFFICE  
4/ ASEO  
5/ ALMACÉN  
6/ CAMINO  
7/ LAGO



ESCALA 1/350

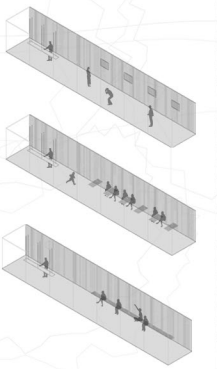
6

### MODOS DE USO

EXPO

CAFÉ

LOUNGE

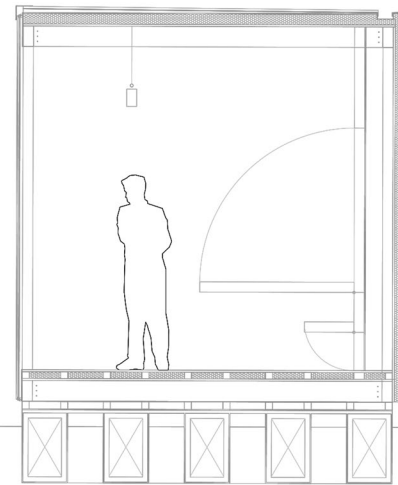


A'L

4

5

SECCIÓN A-A'



ESCALA 1/75

CANALÓN OCULTO

PANEL SANDWICH PARA CUBIERTA

PANEL SANDWICH PARA FACHADA

VIGA DE MADERA

CUBIERTA DE ZINC  
(1% DE INCLINACIÓN)

PILAR DE MADERA

VIGUETA DE MADERA

VIDRIO DE FACHADA

NIVEL DEL AGUA

ESCALA 1/50

RASTRELES DE MADERA

AISLANTE TÉRMICO

FLOTANTE DE PLÁSTICO

PANEL ESTABILIZADOR Y LÁMINA IMPERMEABLE

