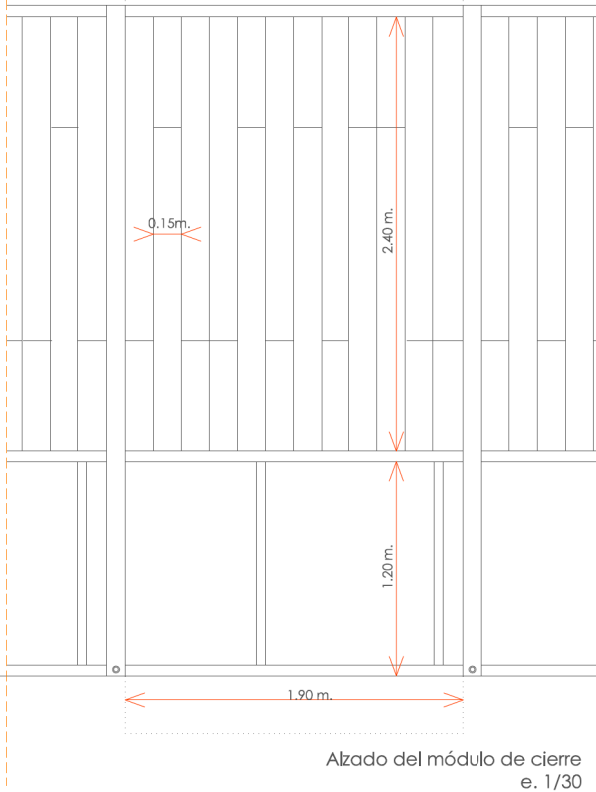
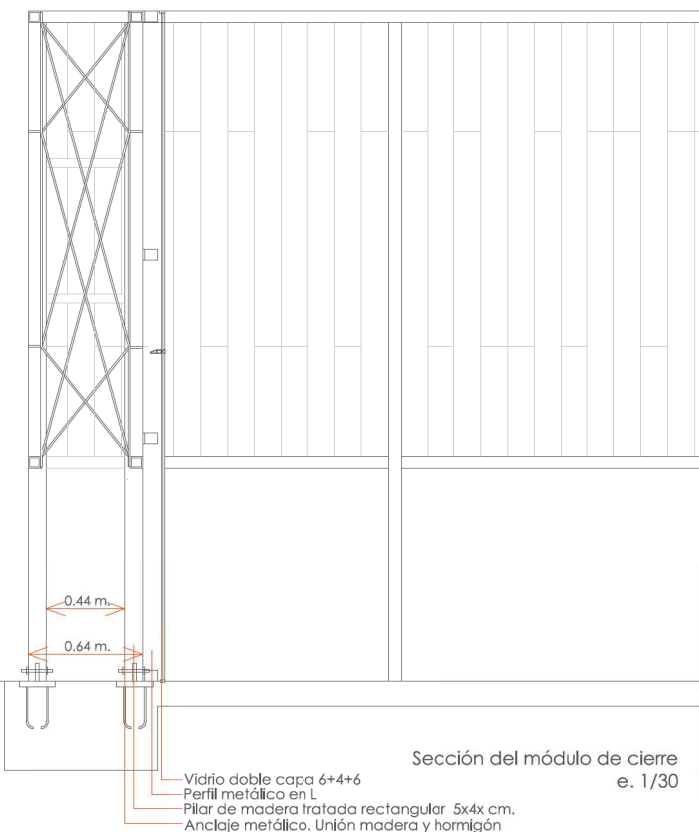


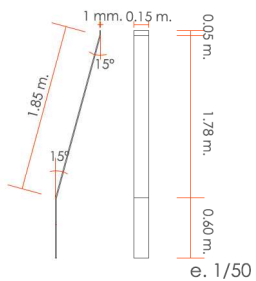


Situación Parco della Basilleche - MILAN
e. 1/2000

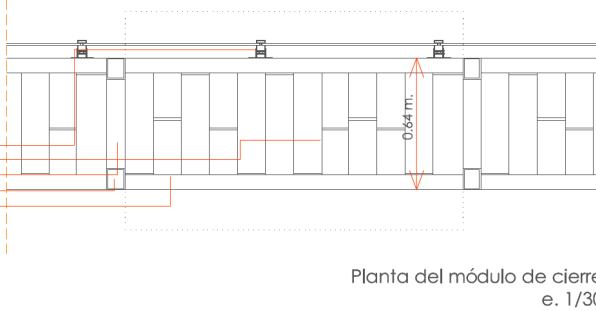
ESTRUCTURA DE CIERRE.
Definición del módulo



Descripción de una lama

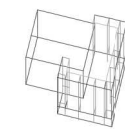


- Carpintería de aluminio lacado en blanco
- Lama de madera laminada $\alpha=15$ cm, e.= 1 mm.
- Listón de madera tratada 4x4 cm.
- Listón cuadrado de madera tratada, 4x4 cm.
- Pilar de madera rectangular 5x4 cm.

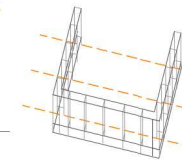


Textura del suelo
a través de la
sombra

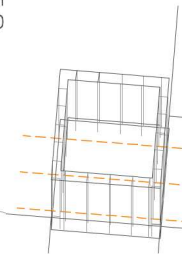




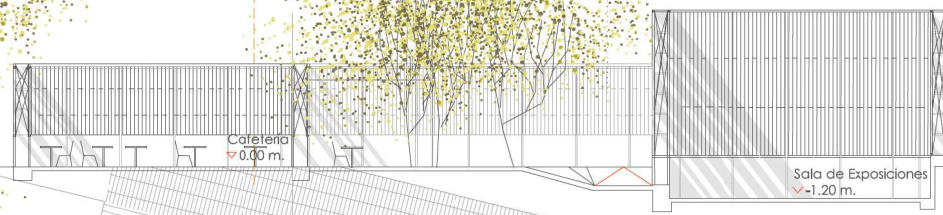
QUIOSCO
Sin separación física
solo la celosía



CAFETERÍA
Separación física +
celosía desde la cota
de las mesas hacia
arriba



S. EXPOSICIONES
Enterrado
Separación física +
celosía desde la cota
0.00 hacia
arriba



Sección del Pabellón
e. 1/200



Planta del Pabellón
e. 1/200

El programa se divide en **TRES PABELLONES** en los que se busca la relación del espacio interior con el parque a través del módulo trabajado a partir de las lamas quebradas. El módulo definido se coloca en sus diferentes posiciones creando un juego de visuales que hace un espacio interior cambiante y una visión del exterior diferente en cada punto.

La pieza de cierre es siempre la misma, sin embargo los pabellones varían según el programa que acogen.

En el caso del **QUIOSCO** el cerramiento es solo visual ya que no hay separación física entre exterior e interior. En la **CAFETERÍA** si que encontramos un cierre transparente, sin embargo nos deja en la parte inferior una zona sin lamas para contemplar todo el parque cuando nos sentamos. Por último en el caso de la **SALA DE EXPOSICIONES** se entierra un poco en te el terreno para facilitar las exposiciones y tener toda la relación con el exterior cubierta con la celosía.

Todos los espacios servidores se resuelven en una banda de pórticos que continúan el frente edificado de la calle que rompe el parque.