

## La Casapatio del Sr. García |

Cuando uno vive en Barcelona y es arquitecto, es inevitable ir con cierta frecuencia al Colegio de Arquitectos de Cataluña, el COAC. El edificio alberga conferencias y exposiciones, dispone de la tienda de arquitectura más completa de la ciudad, y es ahí donde se visan los proyectos.

Al entrar uno siempre es recibido amablemente por el Sr. García, el bedel, con el que se suele acabar entablado una cordial amistad, tras intercambiar algunas frases siempre que uno se cruza con él.

El Colegio está situado en un emplazamiento inmejorable, en una de las esquinas de la plaza de la Catedral, con unas fantásticas vistas a ella, en el corazón del barrio de Ciutat Vella de Barcelona. Construida en 1962, la obra del arquitecto Xavier Busquets sigue claramente los patrones de la arquitectura moderna de la época, resultando un interesante contrapunto a los edificios de corte más clásico de la zona.

El edificio tiene una morfología particular: las tres primeras plantas, de carácter público, acogen la tienda, las salas de exposiciones y el auditorio. Estas plantas siguen la alineación de la calle y son coronadas por el maravilloso mural de Picasso, principal característica del edificio. Las siete plantas restantes se organizan en una alta torre que se retrasa del límite del solar, y que comprenden todas las oficinas del Colegio.

Esta forma característica supone una enorme paradoja para el Sr. García, que a pesar de ser el trabajador que hace la jornada laboral más larga, siendo el primero en entrar y el último en salir del edificio cada día, es el único trabajador del COAC que no disfruta de las vistas a la Catedral.

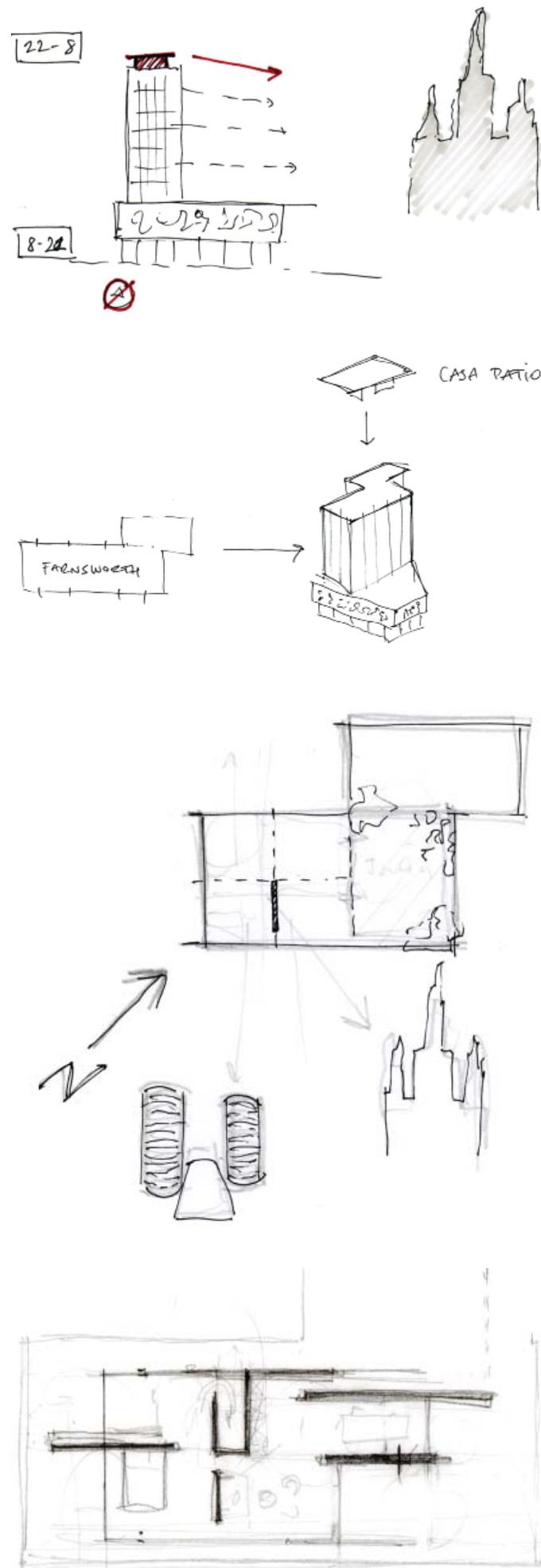
La propuesta se basa en la construcción de una vivienda para el Sr. García en la azotea del Colegio.

Recuperando esa bonita tradición en la que los porteros vivían en el edificio en el que trabajaban, se propone dar al Sr. García las condiciones de las que disponen el resto de empleados del Colegio mientras trabajan: las vistas a la Catedral.

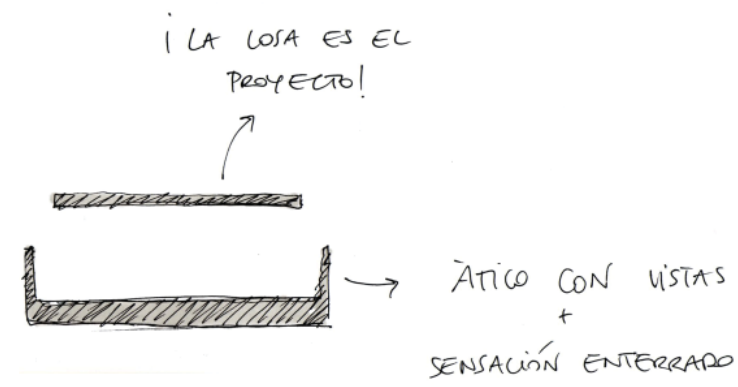
La influencia de Mies Van der Rohe sobre Xavier Busquets se hace patente al observar la planta de la torre del COAC, una fiel reproducción de la Casa Farnsworth del arquitecto alemán.

Se decide, siguiendo la lógica del edificio, construir la casa del portero a semejanza de una Casa Patio de Mies.

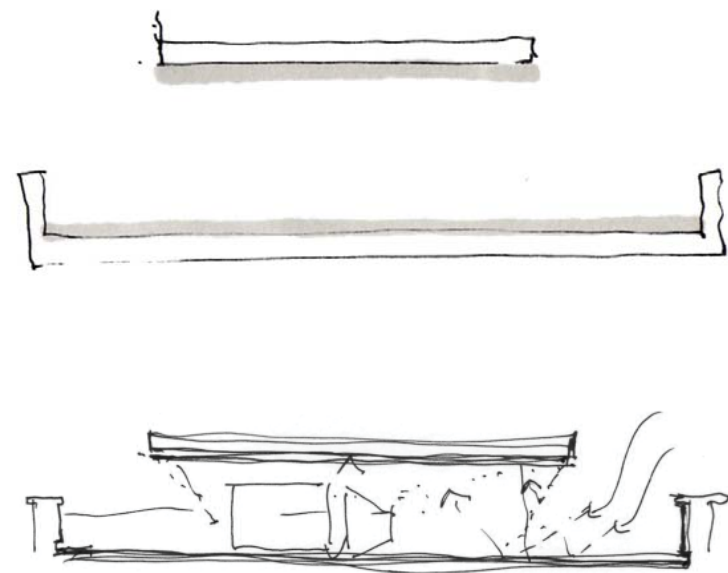
Proceso



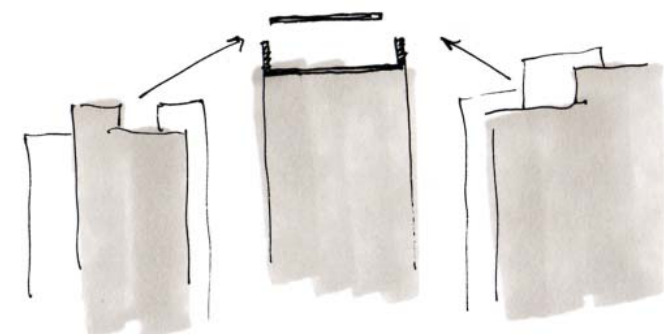
Conceptos



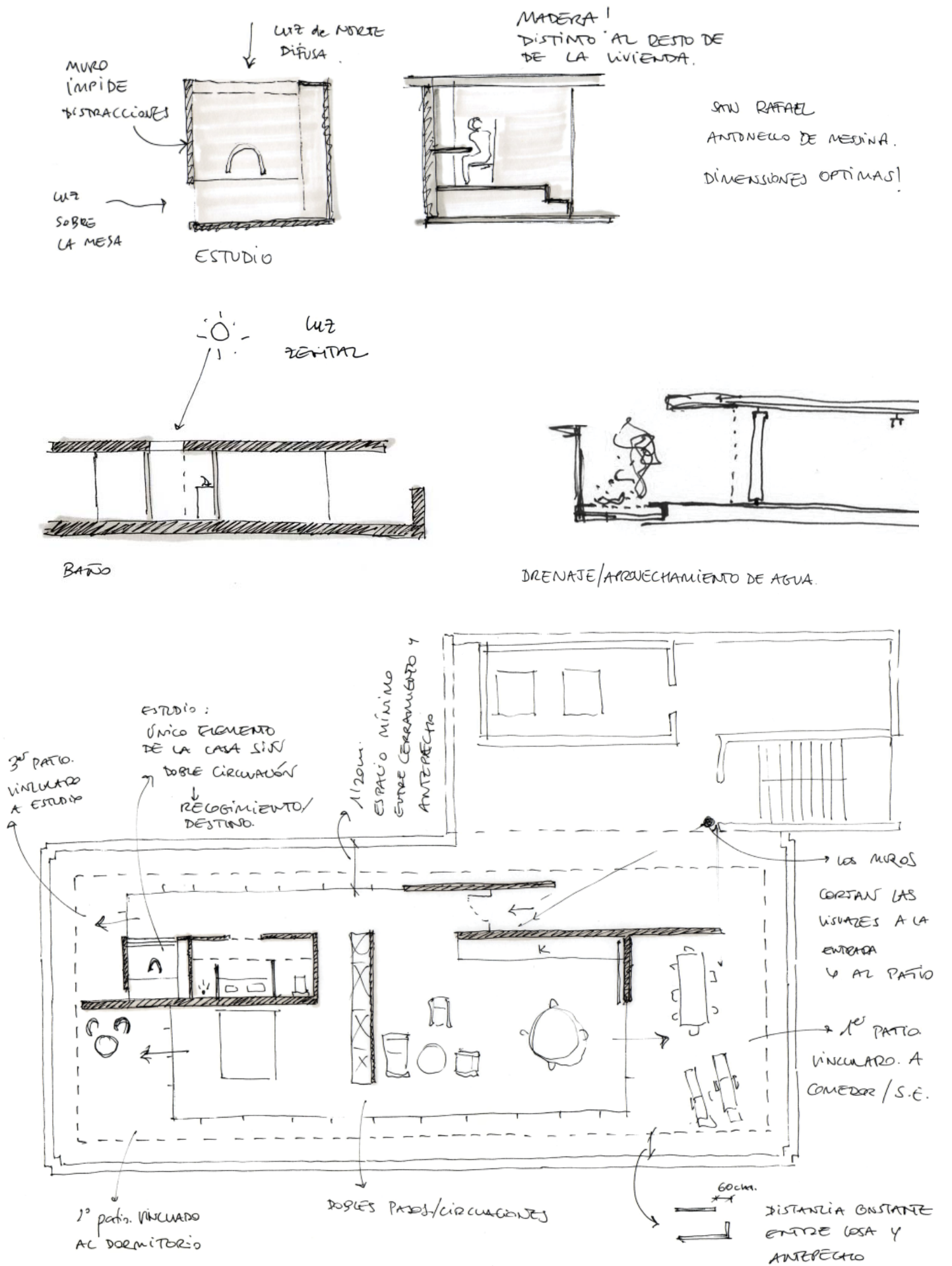
SIMETRÍA VISUAL

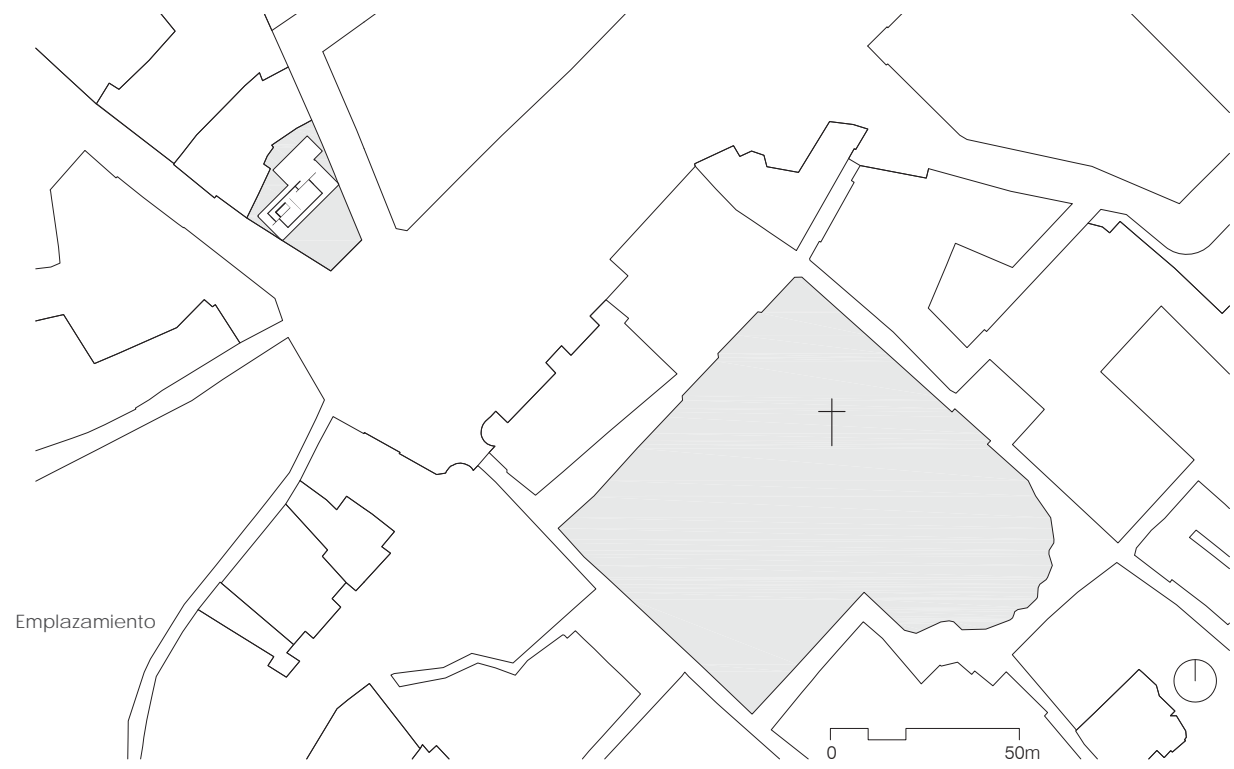


¡ALTO DE TODOS!  
NO HAY PROBLEMAS DE VISTAS!

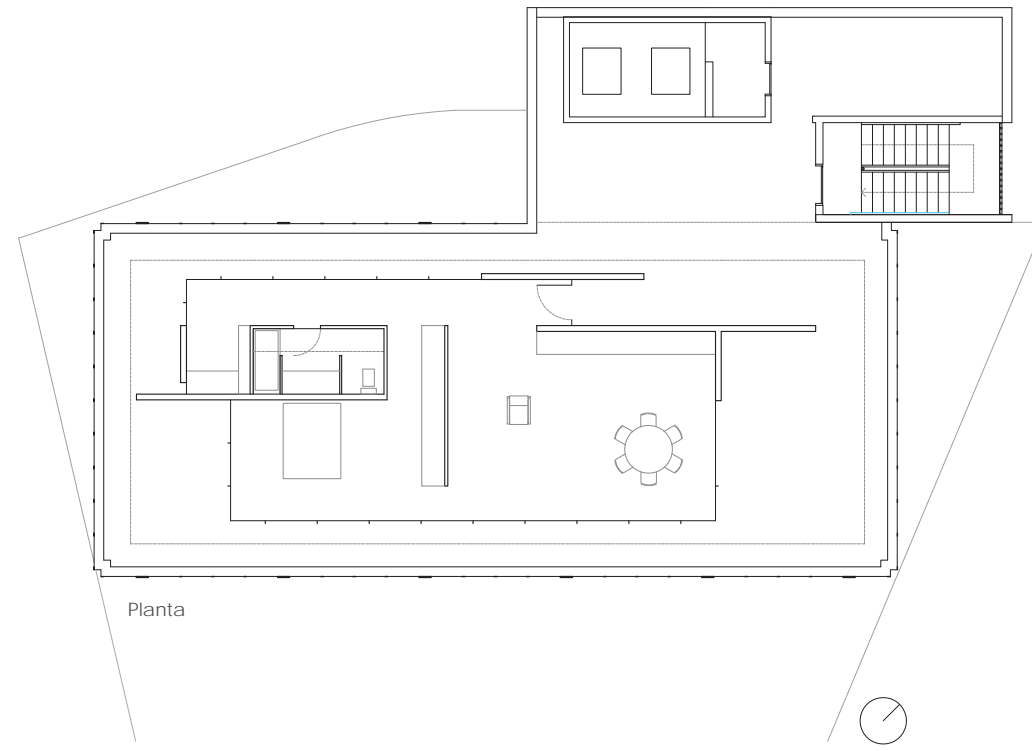


Puntos singulares

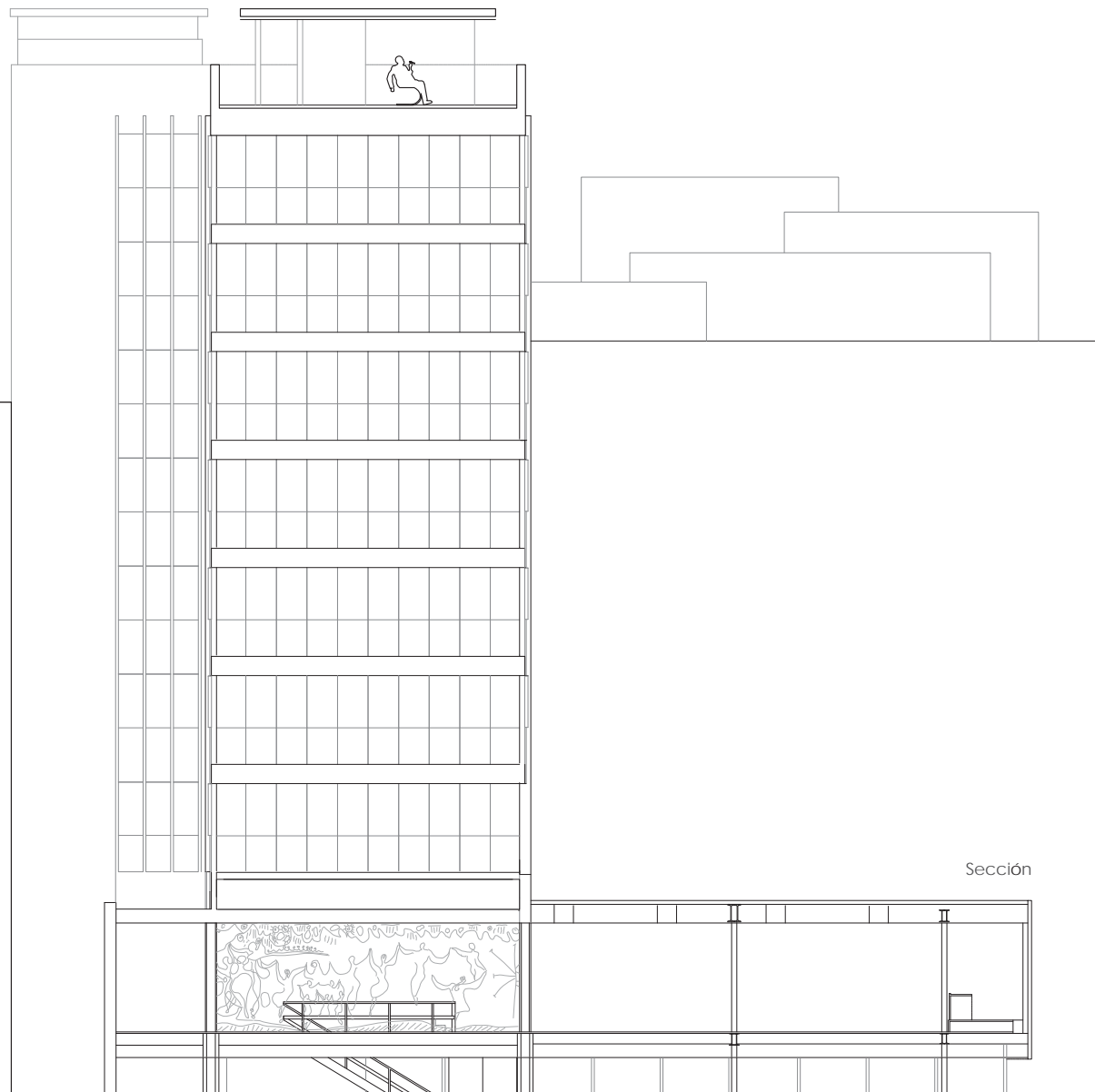




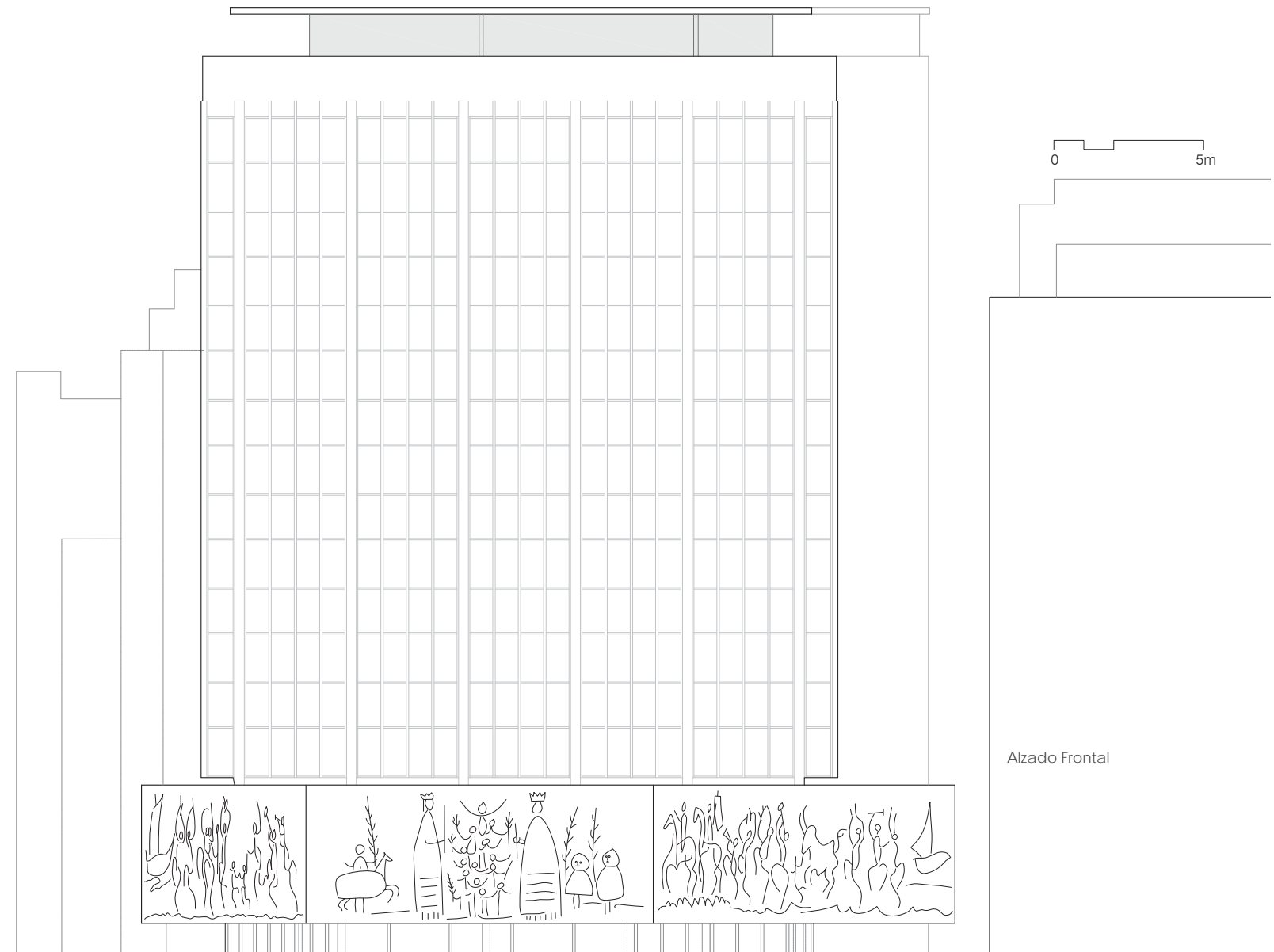
Emplazamiento



Planta



Sección



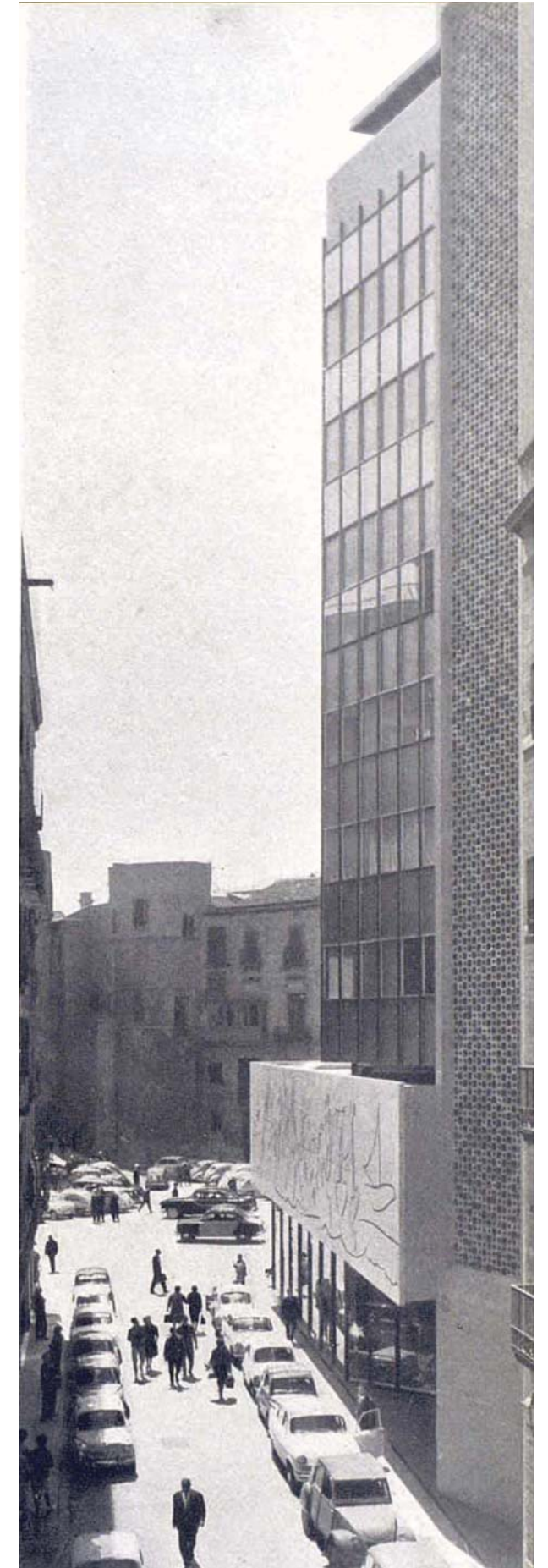
Alzado Frontal



1962 Inauguración del Colegio



2014 Casa patio



Colegio desde la calle Capellans