

EXPLORACIÓN

LOS NÓMADAS URBANOS: Y LA ESCASEZ DE ESPACIO DOMÉSTICO

Con el crecimiento de las ciudades y el evolución en nuestra forma de habitarlas han surgido nuevos arquetipos de ciudadanos que demandan diferentes espacios habitables en sus hogares. Este progreso, y la masificación de las grandes urbes, han provocado la reducción paulatina de los espacios domésticos, creando nuevos conceptos de habitar la ciudad y nuevas necesidades que los programas de vivienda colectiva deben ser capaces de satisfacer. Desde salas de trabajo o estudios comunitarios a recintos de juegos pasando por espacios para descansar, la disminución del espacio destinado a vivienda junto a las nuevas demandas derivadas de la coyuntura socio-económica actual hace necesario un nuevo enfoque sobre la vivienda colectiva. Una nueva manera de habitar nuestro entorno más inmediato que nos libere y nos facilite encontramos a nosotros mismos.

Así pues, las formas de habitar están evolucionando hacia un modelo en el que el ciudadano se transforma en un nómada que recorre grandes distancias diariamente dentro del entorno urbano debido a sus rutinas diarias: laborales, personales, de ocio... Para finalmente volver a un hogar cada vez más menguado que restringe los aspectos sociales que tradicionalmente han estado asociados al concepto de vivienda: falta de espacio de esparcimiento o de estudio, incluso la eliminación de la capacidad de acoger invitados poco a poco se está erradicando. La aparición de la vivienda dormitorio, concebida para pernoctar. Mientras paralelamente el trabajo desde casa empieza a tener un enorme auge gracias a los medios telemáticos. Esta dualidad hace que desde el programa de vivienda comiencen a demandarse espacios más versátiles a la vez que estos mismos van reduciéndose.

Pero son los medios lo que desaparecen, no los recursos ni las demandas. Los ciudadanos son sociales por naturaleza, de ahí la razón de agruparse para formar una urbe, por lo que las soluciones que hablan de flexibilidad de usos y capacidad de transformación son más necesarias que nunca.

HECHOS

- Las viviendas cada vez son más pequeñas en los núcleos urbanos, especialmente en los más densos, haciendo desaparecer de los espacios espaciales domésticos algunos de los usos tradicionales del hogar.

- En los edificios de vivienda colectiva ha desaparecido paulatinamente el espíritu de comunidad. Cada vez hay menos espacios que propicien el encuentro y el intercambio social dentro de las edificaciones.

- El paisaje sobre la ciudad está olvidado. Ha sido relegado a uso estructo de "última capa" de los edificios; solamente utilizado para la colocación de instalaciones o tenderos de ropa.

- Por el sistema laboral y académico actual, gran parte de la población pasa todo el día fuera de cada o ha tenido que directamente que emigrar a otras ciudades del territorio europeo principalmente

- Mejorar el paisaje de cubiertas de la ciudad, espacio del que las ciudades parecen haberse olvidado durante largo tiempo.

- Devolver en la cubierta el suelo consumido en el proceso edificatorio con un fin social que mejore los lazos vecinales.

- Crear un espacio doméstico fuera de casa que mejore la calidad de vida de los ciudadanos de alta movilidad.

- Plantear un equipamiento que complemente a las viviendas de pequeñas dimensiones y consiga ampliar el programa que son capaces de asimilar.

- Generar un sistema capaz de regenerar el espíritu de comunidad con la creación de un lugar de encuentro e intercambio vecinal.

- Utilizar la cubierta como catalizador social, fomentando la flexibilidad de usos y la inter-relación a la vez que se mejora la habitabilidad.

> Complementación Urbana:

Diseñar un catálogo de soluciones espaciales a partir de módulos desplegables que complementen los usos demandados por los habitantes del edificio en el que sitúe.

> Estación Nómada

Este lugar actuará a modo de espacio doméstico fuera de casa y podrá ser usado por Nomadas Urbanos además de los propios vecinos, facilitando la movilidad y el encuentro social.

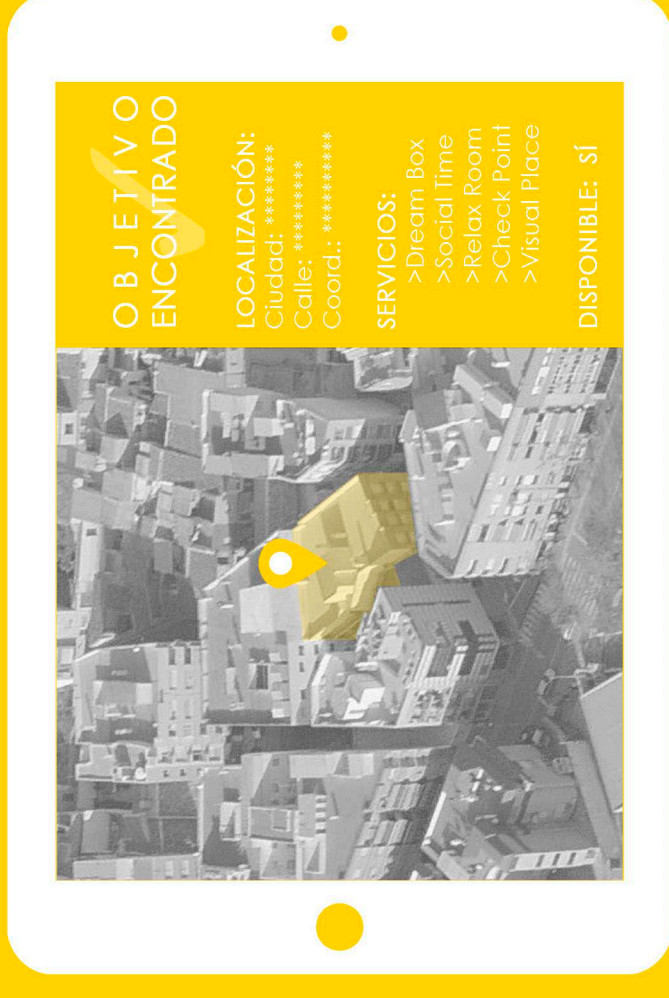
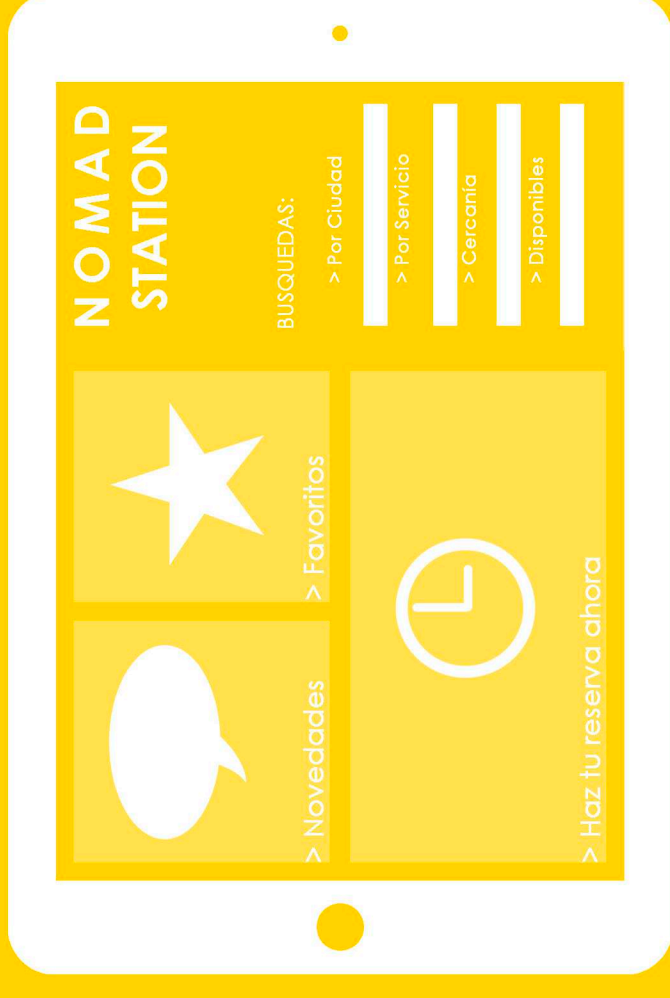
> Aplicación Móvil

Para facilitar el acceso a la información se crea una mapeado urbano situando las diferentes estaciones y la disponibilidad de los servicios que existen en ellas. Para el uso podrá ser necasio una pequeña aportación económica que ayude al mantenimiento de las instalaciones y revierta sobre la comunidad que acude como sede.

RETOS

Para facilitar la gestión de los nuevos recursos, se plantea la creación de una aplicación móvil. Además, dicha aplicación podrá usarse a modo de buscador en función de diferentes parámetros, generando un mapeado de los nuevos servicios urbanos.

PROTOTIPADO



PROTOTIPADO

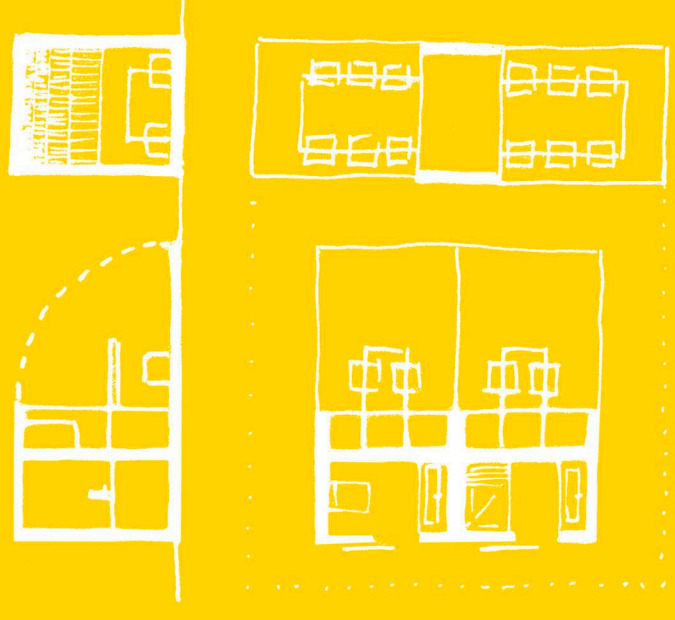
En este ejemplo de ordenación se da solución a la falta de espacio para organizar grandes eventos sociales en los que la capacidad que generalmente tienen las viviendas queda desbordada por la afluencia de gente.

Así pues, solamente con dos módulos de cocina/aseo (check point) y un único módulo "Social Time" conseguimos un gran espacio de trabajo y de convivencia.

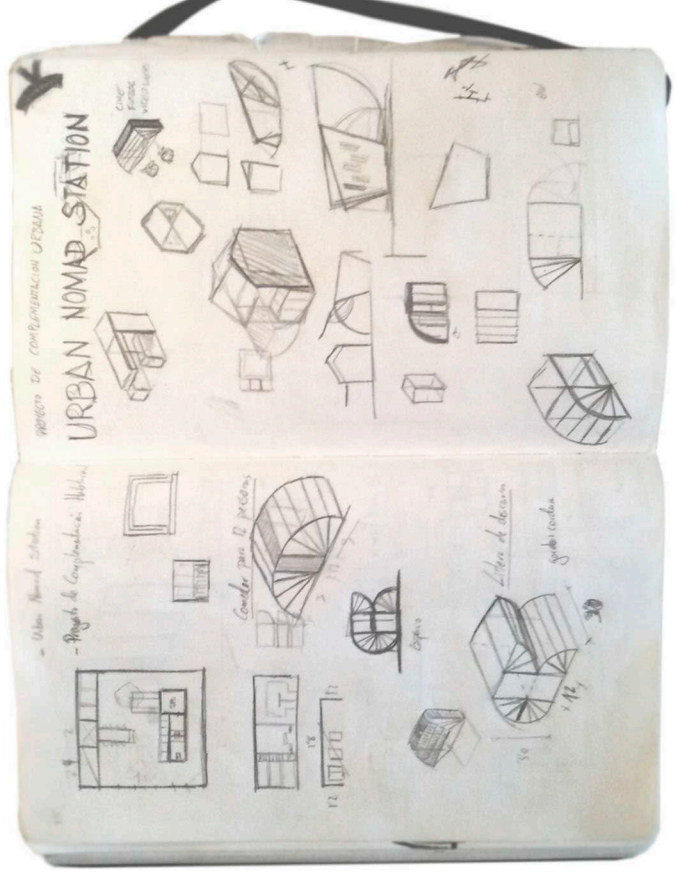
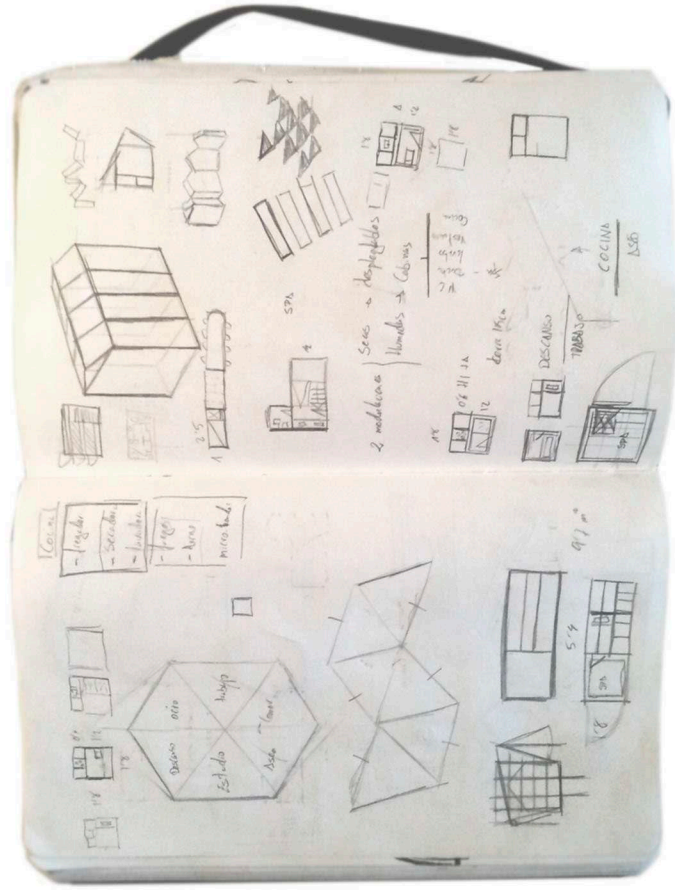
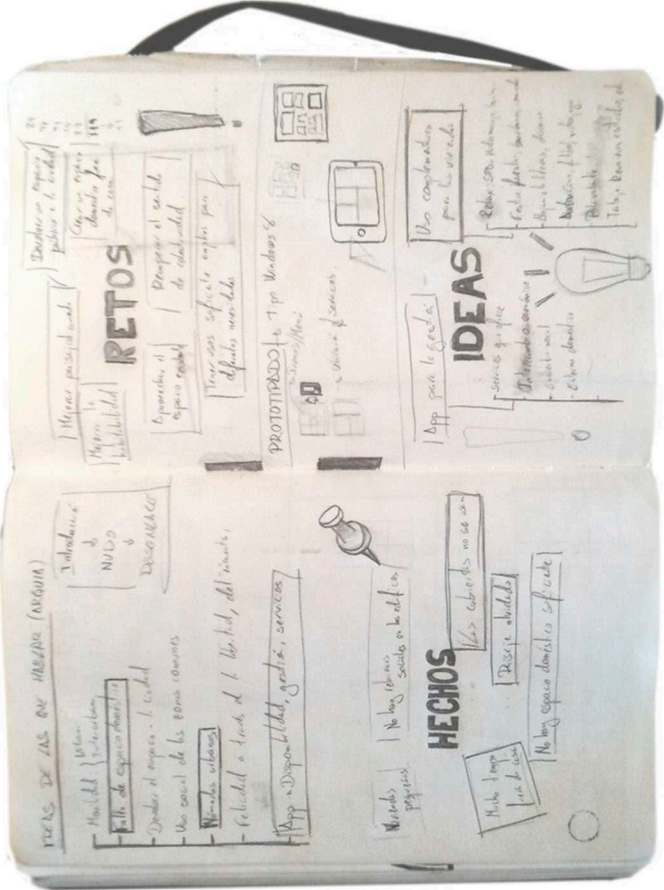
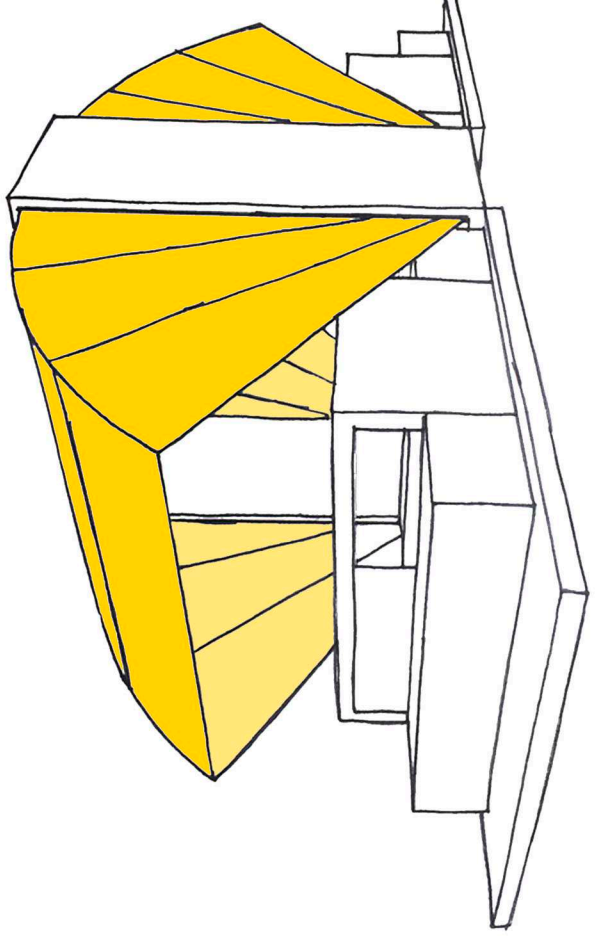
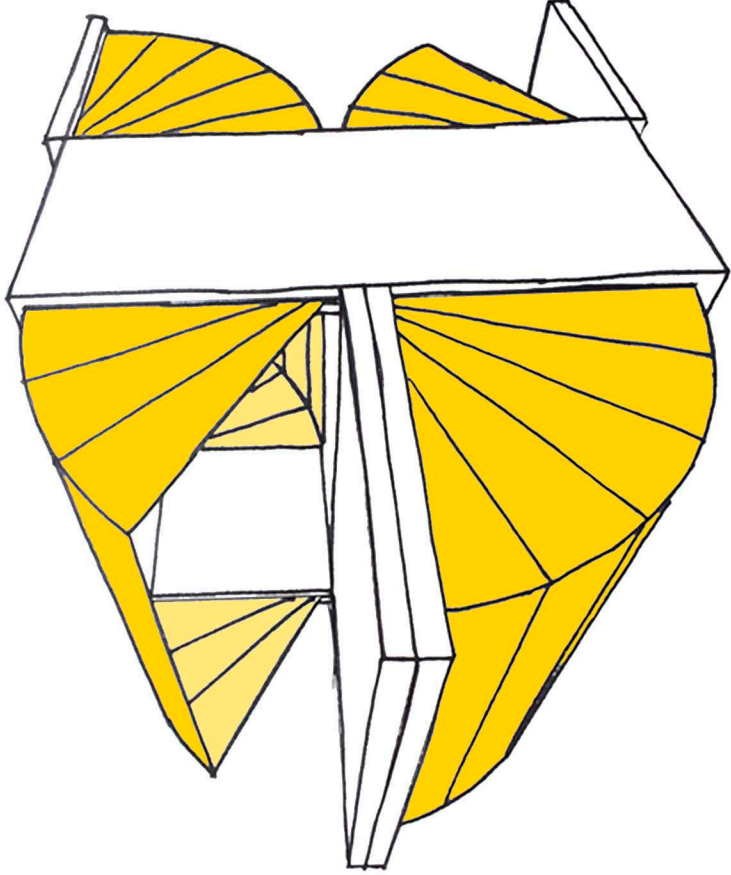
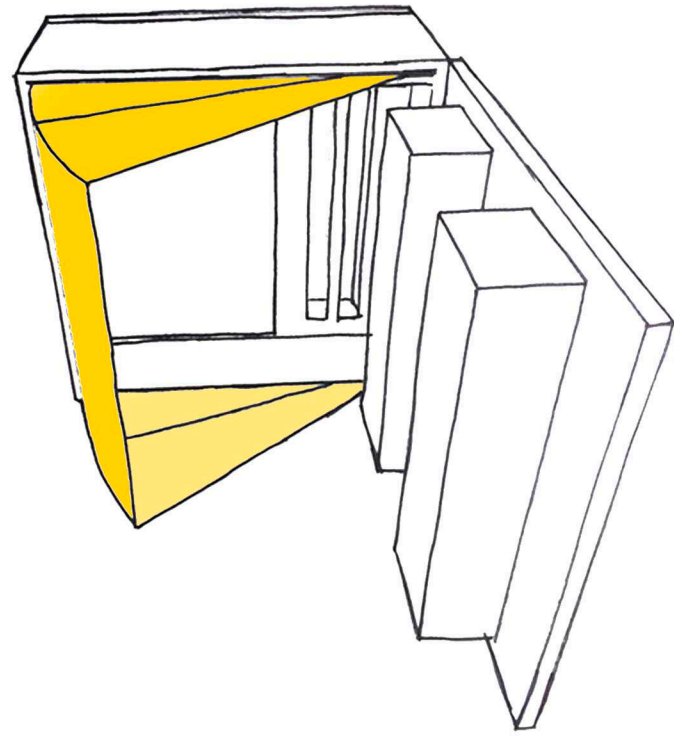
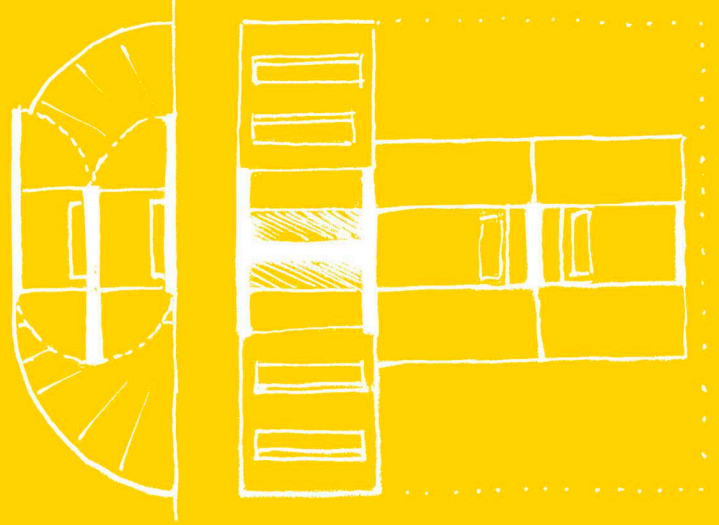
Otra de las organizaciones posibles podría dar respuesta a un vecindario con gran demanda de espacios para invitados y lugares para audiovisuales.

Con dos Dream Box conseguiríamos 4 nuevas camas y con dos Visual Place puede llegarse a obtener hasta estancias recreativas para 12 usuarios, estando e q u i p a d a s principalmente para proyecciones y videojuegos.

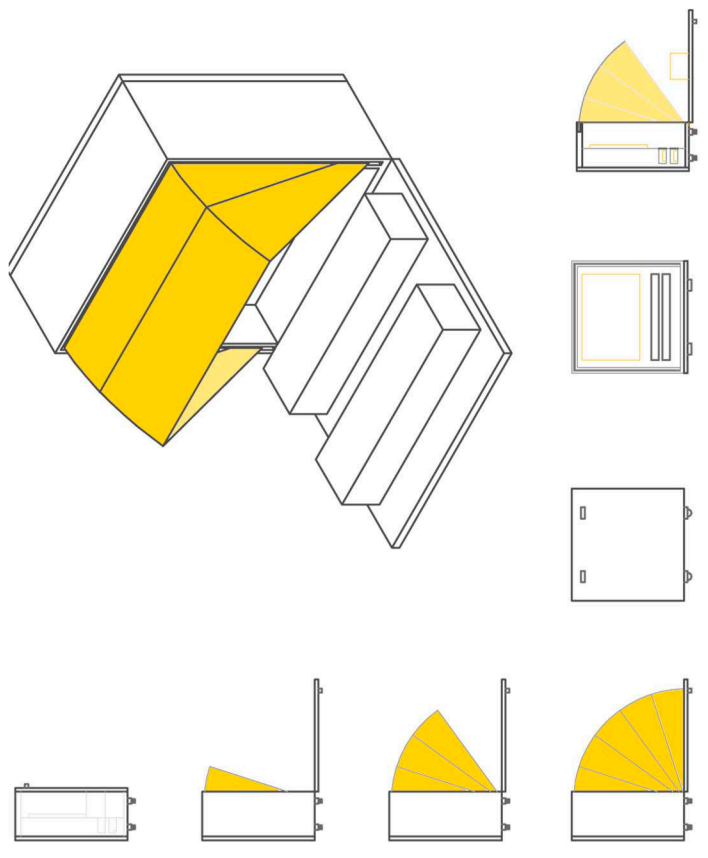
PROPUESTA A: PARTY TIME



PROPUESTA B: VISION PALACE

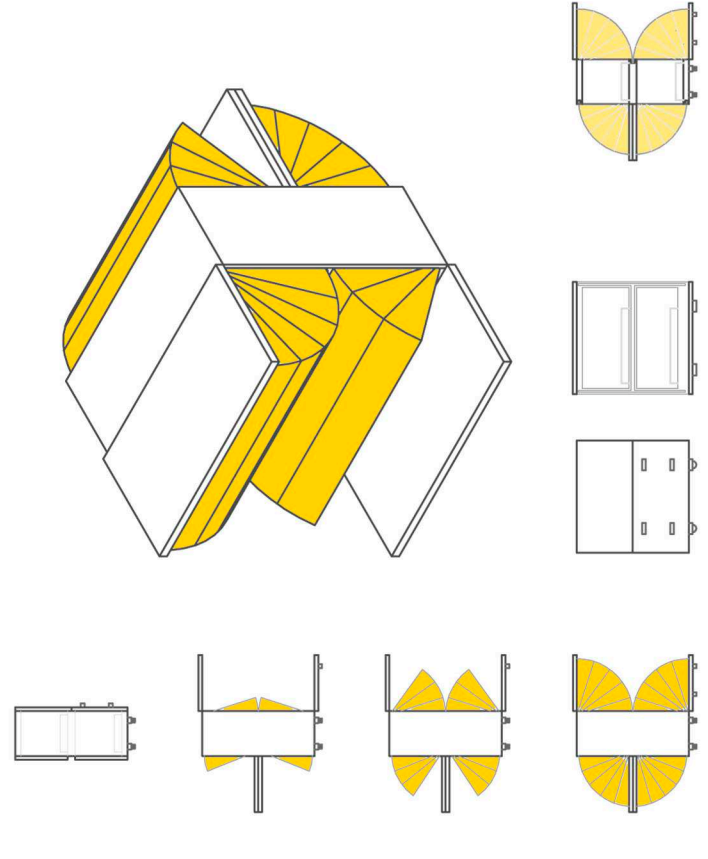


VISUAL PLACE



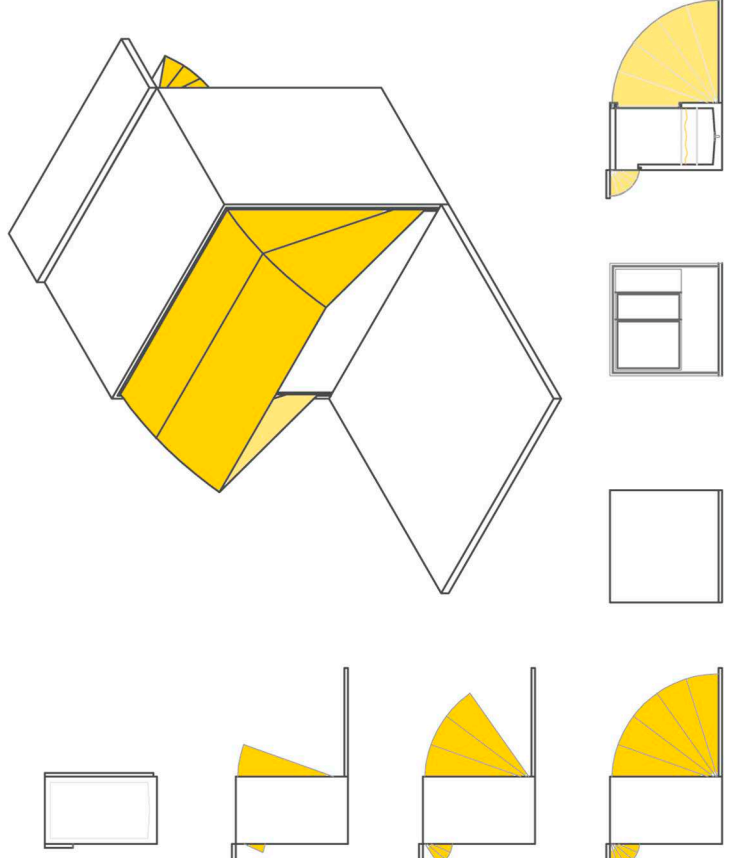
Axonometría:
1/100
Alzados:
1/200

DREAM BOX



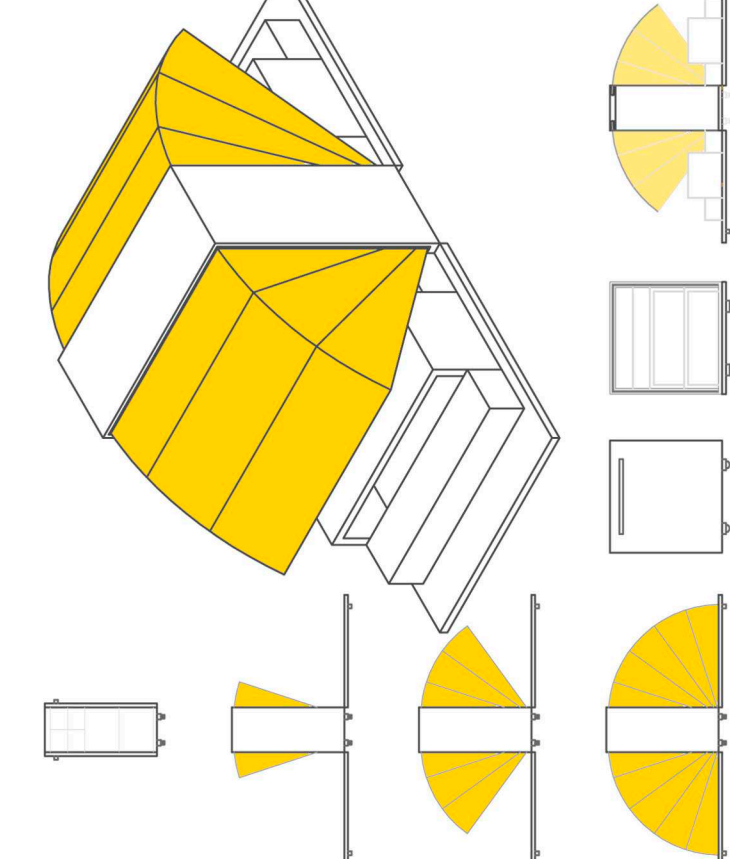
Axonometría:
1/100
Alzados:
1/200

RELAX ROOM



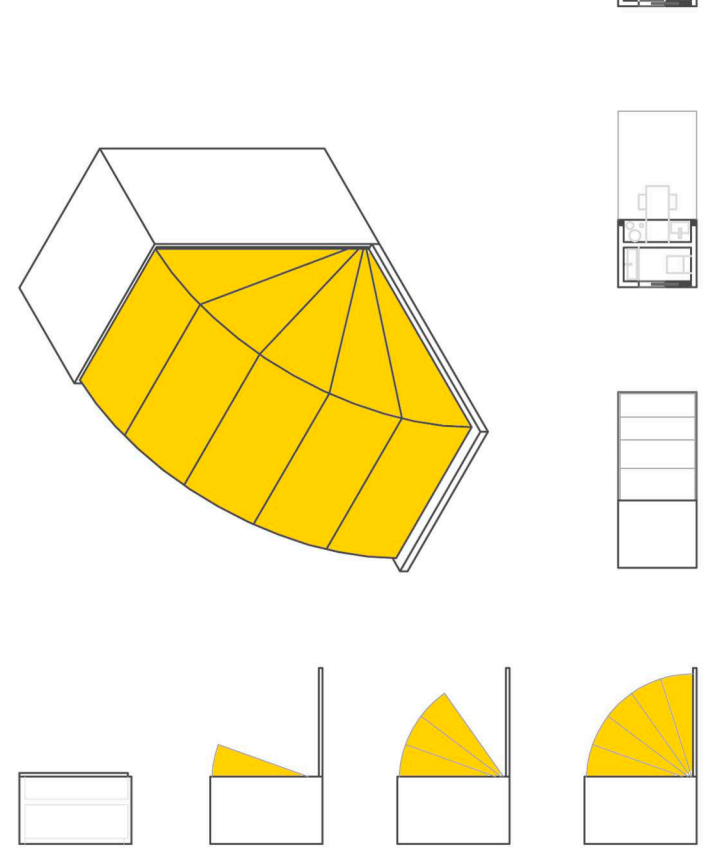
Axonometría:
1/100
Alzados:
1/200

SOCIAL TIME

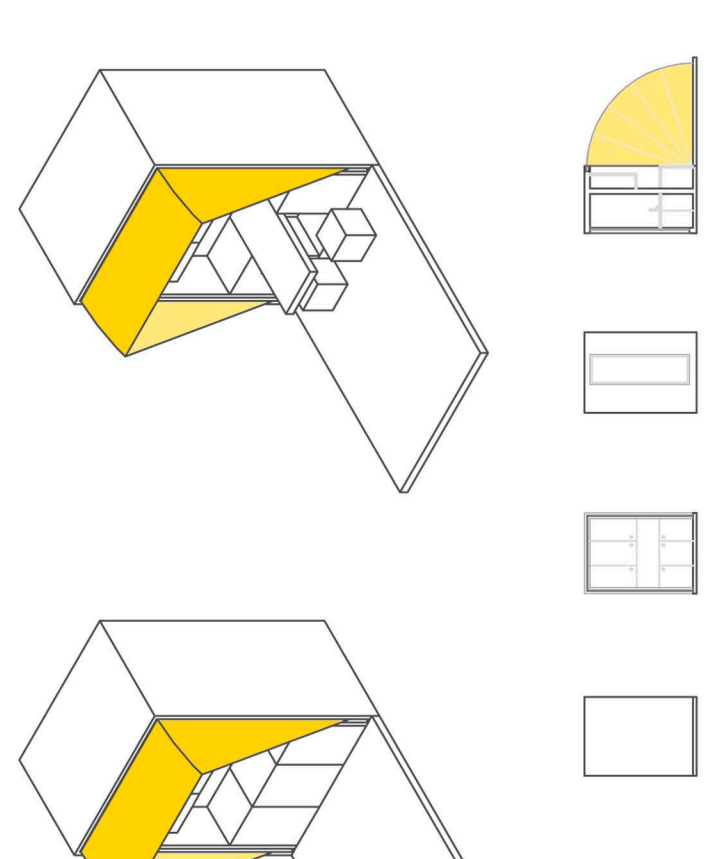


Axonometría:
1/100
Alzados:
1/200

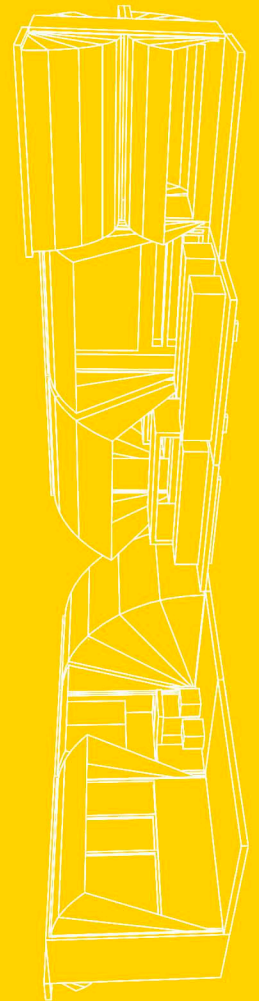
CHECK POINT



Axonometría:
1/100
Alzados:
1/200



PROTOTIPADO



> VISUAL PLACE

Dedicado a actividades multimedia. Está compuesto por una pantalla 100" y diferentes soportes de recreo: reproductores de Blu-Ray, Xbox One y Play Station 4. Pensada para compartir tardes de cine, fútbol o cualquier entretenimiento a través de la gran pantalla.

> DREAM BOX

Una caja para el descanso. Se trata de un mecanismo de literas que da soporte a quienes necesitan un pequeño descanso entre horas o incluso un lugar para que pernecten los invitados y no dispone de él en casa.

> RELAX ROOM

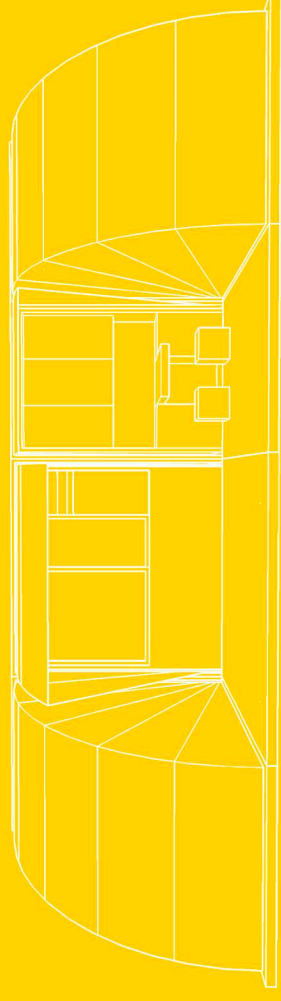
Desconecando del mundanal ruido. Esta cabina puede ser equipada con instalaciones para uso de sauna o bien de hidromasaje, usando la parte desplegable como vestuario una vez se cierra completamente.

> SOCIAL TIME

Para encontrarse y compartir. Objeto destinado al encuentro social, para grandes festejos, reuniones profesionales o noches de estudio. Equipado con mesas y bancos hasta para 16 usuarios simultáneos

> CHECK POINT

Haciendo un alto en el camino. Pensada para hacer una parada y proseguir consta del espacio mínimo de cocina y aseo.



PROTOTIPADO

En las diferentes agrupaciones se puede observar la modulación de cada una de las piezas, distinguiendo entre elementos secos y elementos húmedos. Este tipo de modulación responde a los diferentes usos y permite la adecuación a cualquier forma de planta de cubierta además de crear infinitas combinaciones. Los diferentes servicios que se ofrecen en cada Nomad Station podrán estar enfocadas así a la complementación de las tipologías de cada edificio.



Módulos tipo



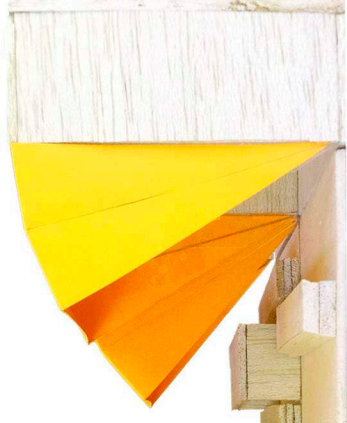
Diferentes posiciones de apertura



Unión de módulos secos



Ordenación en perpendicular



Ordenación en paralelo



Ordenación en L

