

UNA AZOTEA ES UNA VENTANA AL CIELO EN EL QUE UNO SE SIENTE COMO UN PÁJARO EN SU NIDO OÍENDLO EL HORIZONTE, DISFRUTANDO DE LAS VISTAS URBANAS.

UNA AZOTEA TE PERMITE SOCIALIZAR CON LOS VECINOS, ES UN ESPACIO COMUNITARIO QUE PUEDE SER PARA TODOS Y ES DE TODOS.

PERO LAS AZOTEAS SON LAS GRANDES OLVIDADAS, SÓLO UTILIZADAS PARA TENDER LA ROPA, ALBERGAR LAS SALIDAS DE LAS INSTALACIONES.

PARA DARLE VIDA A UN ESPACIO OLVIDADO, LO PRIMERO QUE SE PLANTEO FUE PARA QUE SE PODRÍA UTILIZAR Y SE LLEGÓ A LA CONCLUSIÓN DE QUE PUEDE SER "UNA VÍA DE ESCAPE", DONDE SENTIR QUE EL TIEMPO PASA MÁS DESPACIO QUE EN EL INTERIOR DE LA URBE QUE NOS RODA, UN ESPACIO DONDE SUMERGIRSE EN UN MUNDO QUE NADA TIENE QUE VER CON EL ENTORNO QUE NOS RODA.

EL OBJETIVO DE ESTE PROYECTO ES RESOLVER ESTA FICHADA DE LOS EDIFICIOS URBANOS PARTIENDO DE TRES PUNTOS:

- 1- DESCANSO.
- 2- INTERACCIÓN DE LOS HABITANTES DEL EDIFICIO.
- 3- HUERTO URBANO ECOLÓGICO.

DESARROLLAREMOS UN POCO CADA UNO DE ELLOS.

EL DESCANSO EN LA CIUDAD ES COMPLICADO UN MOMENTO DE DESCANSO YA QUE TODO SE MUEVE A UN RITMO FRENÉTICO, INCLUSO EN LA PROPIA VIVIENDA, PODER SEGUIR DENTRO DE TU PROPIO EDIFICIO SIN TENER QUE IR A UN PARQUE O PLAZA ES MUY PRÁCTICO.

ESTO SE LOGRA CON MOBILIARIO Y UNA PLATAFORMA EN LA QUE PODER SENTARSE GRACIAS A SUS ZONAS INCLINADAS Y PAVIMENTO CONFORTABLE.

INTERACCIÓN DE LOS HABITANTES DEL EDIFICIO.

COMPARTIR UN ESPACIO COMÚN PERMITE COMPARTIR CON LOS VECINOS UN RITMO DE CONVERSACIÓN O DISTINTAS ACTIVIDADES COMO JUEGOS DE MESA, COMPARTIR UN TENERPIÉ... ALGO QUE EN LAS CIUDADES HABITUALMENTE SE PIERDE.

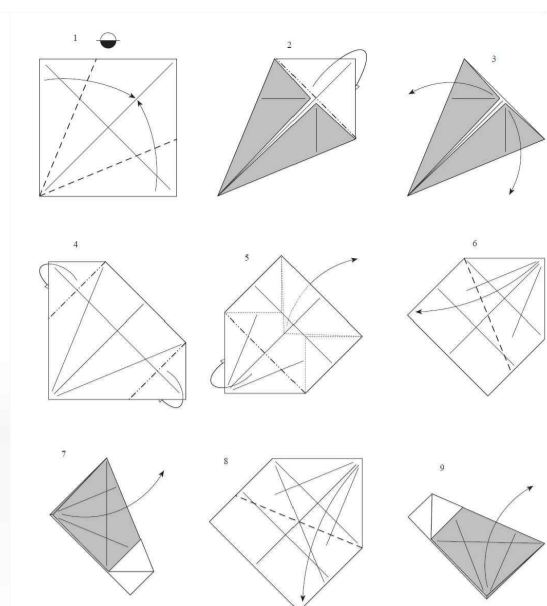
LA AZOTEA AL ESTAR AL AIRE SE RESUELVE CREANDO ESPACIOS ABIERTOS Y SEMIABIERTOS QUE FUNCIONAN COMO SALONES.

HUERTO URBANO ECOLÓGICO.

EL DESARROLLO QUE SE TIENE CON EL CAMPO ES MUY GRANDE, UNA FORMA DE ACERCARLO A LOS CIUDADANOS ES REALIZAR HUERTOS URBANOS, QUE PERMITEN MÚLTIPLES FUNCIONES COMO EL CONOCIMIENTO DE LAS PLANTAS, EL AUTOCONSUMO, INCLUIR ZONAS VERDES SIN NECESIDAD DE TENER UN TERRENO...

PARA ESTO, SE UTILIZA UN MÉTODO EXTENDIDO, PERO PARA ALGUNOS POCO CONOCIDO COMO LA HIDROPONÍA.

EL CONJUNTO DE TODOS ESTOS ELEMENTOS VAN DANDO FORMA AL PROYECTO QUE SE DESARROLLA PARA CONFORMAR UN OÁSIS URBANO.



PLATAFORMA, INSPIRADO EN EL ARTE JAPONÉS DE LA PAPIROFLEXIA SE DESARROLLA UNA PLATAFORMA LIGERAMENTE ELEVADA QUE SE VA PLEGANDO SOBRE SI MISMA PARA FORMAR GRANDES, PÉRGOLAS Y PARA APROVECHAR LA INCLINACIÓN DE LA MISMA PARA EL USO DEL HUERTO.

EL PAVIMENTO DE CHUICO RECICLADO ES DE TEXTURA BLANDA PARA SENTARSE SOBRE ÉL.

LA PLATAFORMA AL ESTAR ELEVADA PERMITE APROVECHAR EL SISTEMA DE EVACUACIÓN DE AGUAS QUE TIENGA YA EL EDIFICIO Y TAMBIÉN LAS INSTALACIONES DEL MISMO SIN NECESIDAD DE REALIZAR OBRAS ALGUNAS.



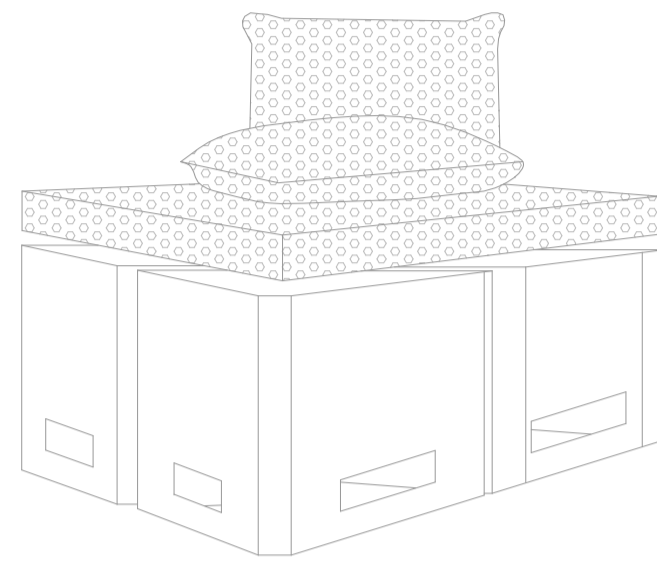
MOBILIARIO ECONÓMICO, CON LAS CRIS DE REFRESCOS SE CONSIGUIERON SOLUCIONES DE MOBILIARIO MUY CURIOSAS Y ECONÓMICAS.

LAS CRIS ESCOGIDAS MIDEN 80x40x45 CM EN BASE A ESTAS MEDIDAS SE MODULA EL PROYECTO, PERO LAS HAY DE DISTINTAS MEDIDAS.

SON MUY ECONÓMICAS YA QUE SE PUEDEN COMPRAR POR LOTES.

SE PUEDEN PINTAR DEL COLOR QUE SE DESEE.

SON ADECUADAS PARA EL EXTERIOR YA QUE NO SE DETERIORAN CON LAS INCLIMENCIAS CLIMÁTICAS.



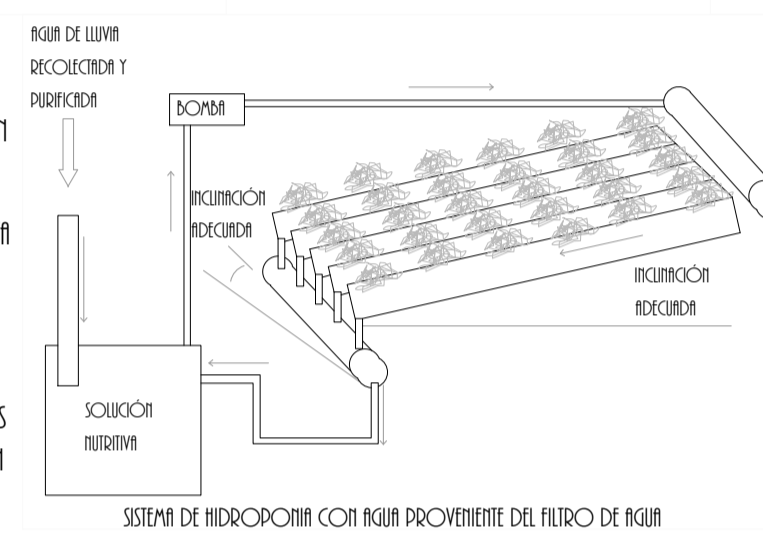
HUERTO HIDROPÓNICO MUY ECOLÓGICO.

LA HIDROPONÍA, HIDROPONIA O AGRICULTURA HIDROPÓNICA ES UN MÉTODO UTILIZADO PARA CULTIVAR PLANTAS USANDO SOLUCIONES MINERALES EN VEZ DE SUELO AGRÍCOLA.

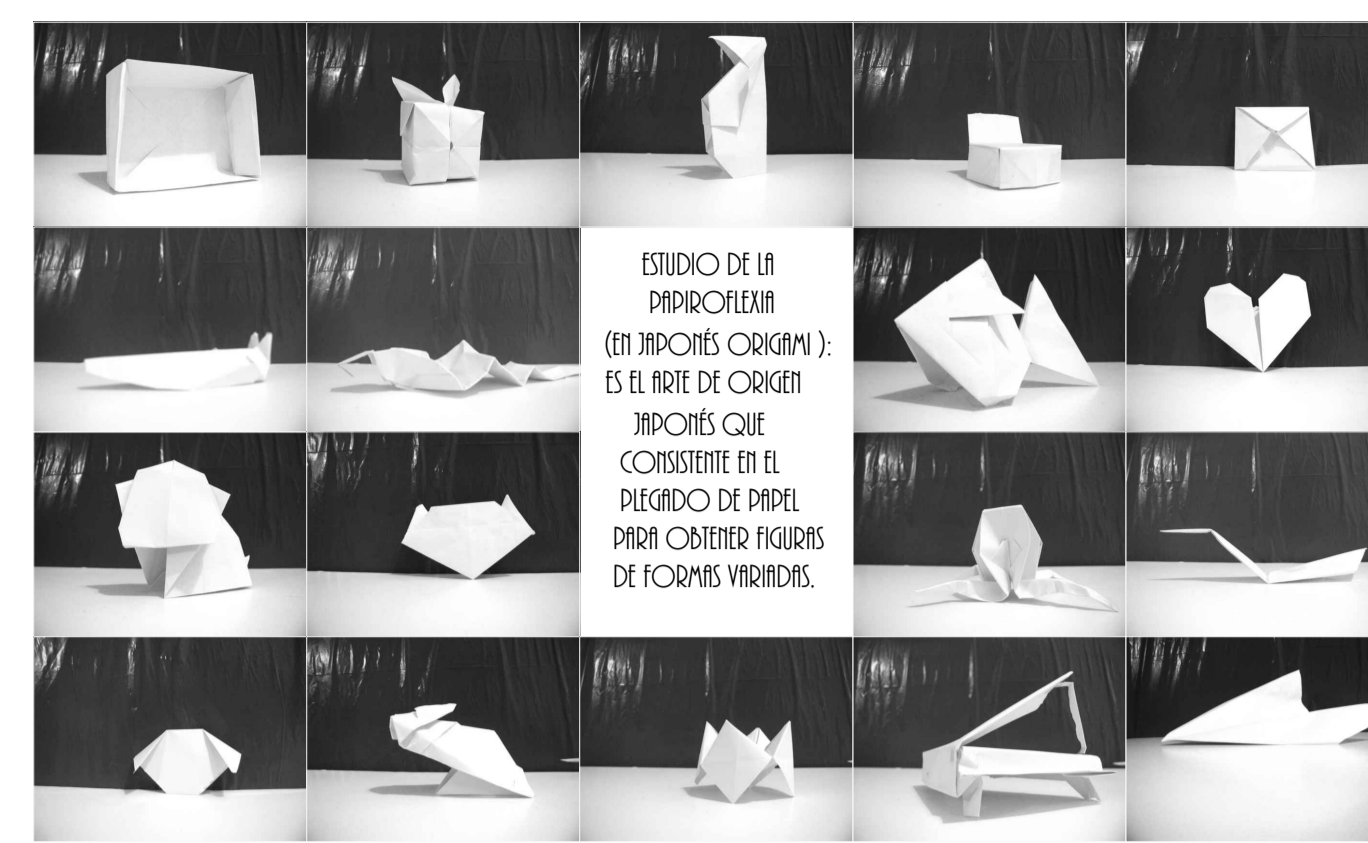
EN ESTE CASO SE HA DECIDIDO QUE LAS RAÍCES RECIBAN UNA SOLUCIÓN NUTRITIVA EQUILIBRADA DISUELTA EN AGUA CON TODOS LOS ELEMENTOS QUÍMICOS ESENCIALES PARA EL DESARROLLO DE LAS PLANTAS, QUE PUEDEN CRECER EN UNA SOLUCIÓN MINERAL ÚNICAMENTE.

EL CULTIVO SIN SUELO ES JUSTAMENTE UN CONJUNTO DE TÉCNICAS RECOMENDABLES CUANDO NO HAY SUELOS CON APTITUDES AGRÍCOLAS DISPONIBLES, COMO EN EL CASO DE UNA AZOTEA Y ASÍ SE EVITA EL SOBREPESO DE LA TIERRA SOBRE EL FORNADO DE CUBIERTA.

SE REALIZA CON TUBERÍAS Y CODO DE PVC, UNA PEQUEÑA BOMBA, UN CUBO Y UNA MANGUERA.

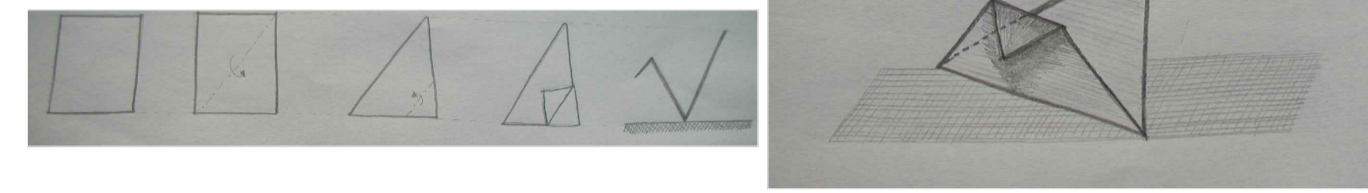


LEMA UNIVERSIDAD MEMORIA
OÁSIS URBANO ALFONSO X EL SABIO PÁGINA 1/4

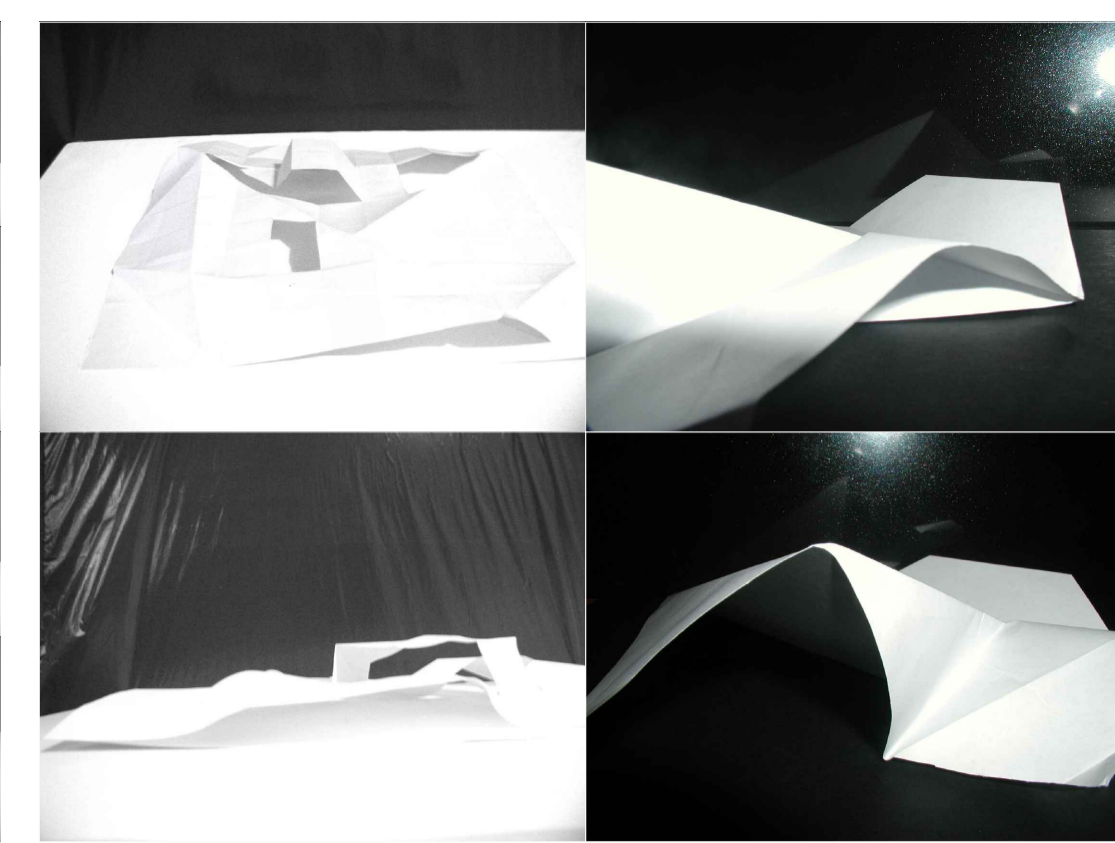
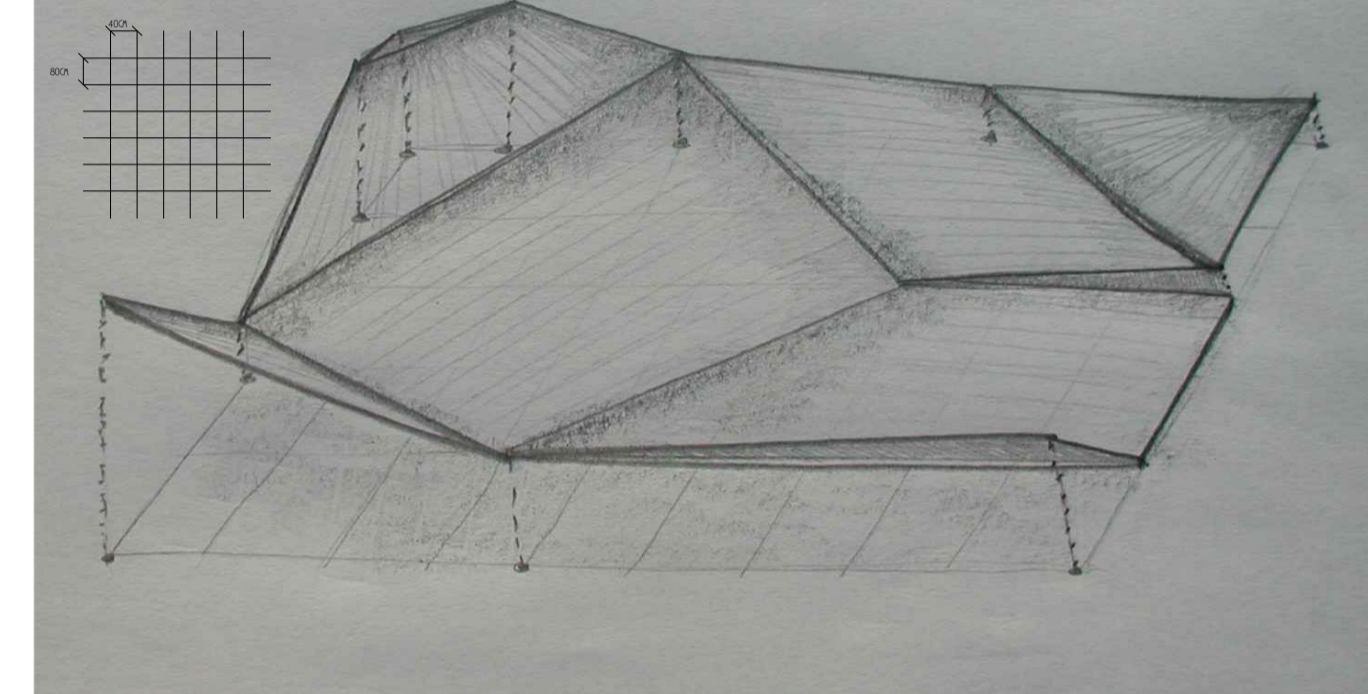


ESTUDIO DE LA PAPIROFLEXIA (EN JAPONÉS ORIGAMI): ES EL ARTE DE ORIGEN JAPONÉS QUE CONSISTE EN EL PLEGADO DE PAPEL PARA OBTENER FIGURAS DE FORMAS VARIADAS.

POR MEDIO DE PLEGUES COMO SI DE UN PAPEL SE TRATARA LA PLATAFORMA VA TOMANDO FORMA PARA CONSEGUIR DISTINTOS AMBIENTES Y FORMAS.



BASE CUADRICULADA SOBRE LA QUE SE VA LEVANTANDO LA PLATAFORMA.



PRUEBAS DE PLATAFORMAS SIGUIENDO EL CONCEPTO DE PAPIROFLEXIA.



- 1-MOBILIARIO: CRIS DE ALMACENAR MATERIAL RECICLADO
- 2-SISTEMA DE VEGETACIÓN: HIDROPÓNICO-RESERVA DE AGUA DE PLUVIALES
- 3-PLATAFORMA: PAVIMENTO DE CHUICO CONFORTABLE
- 4-ECONÓMICO

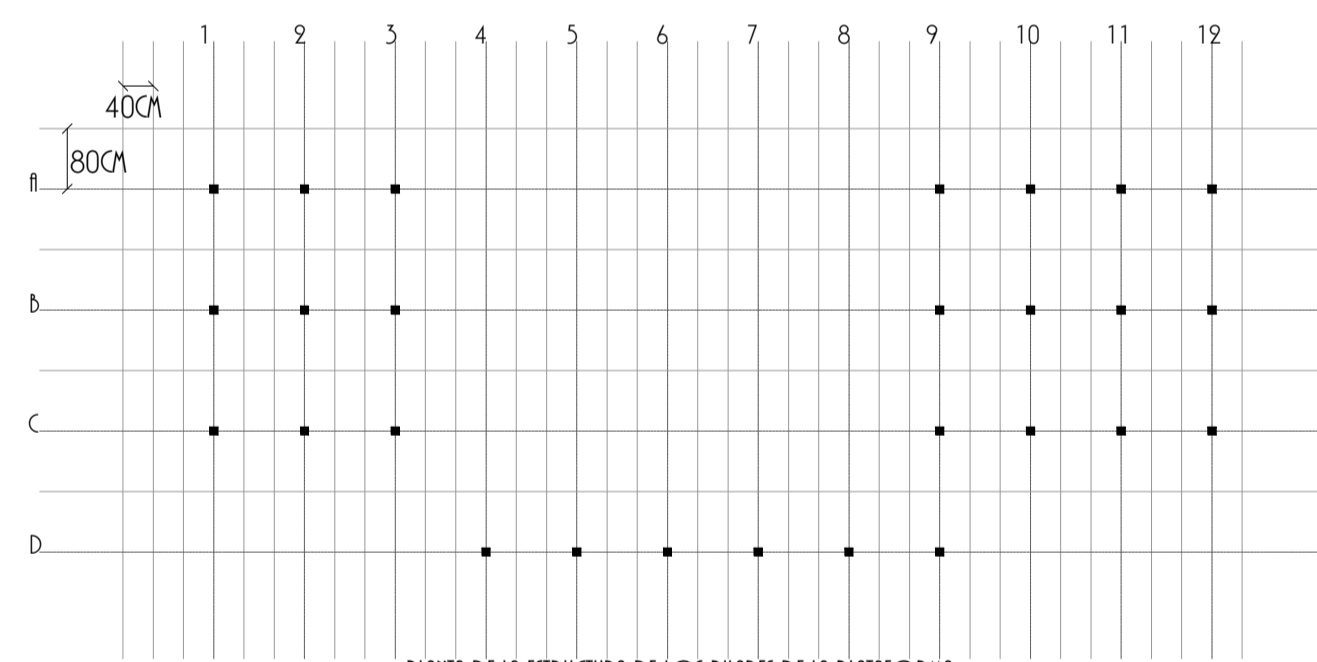
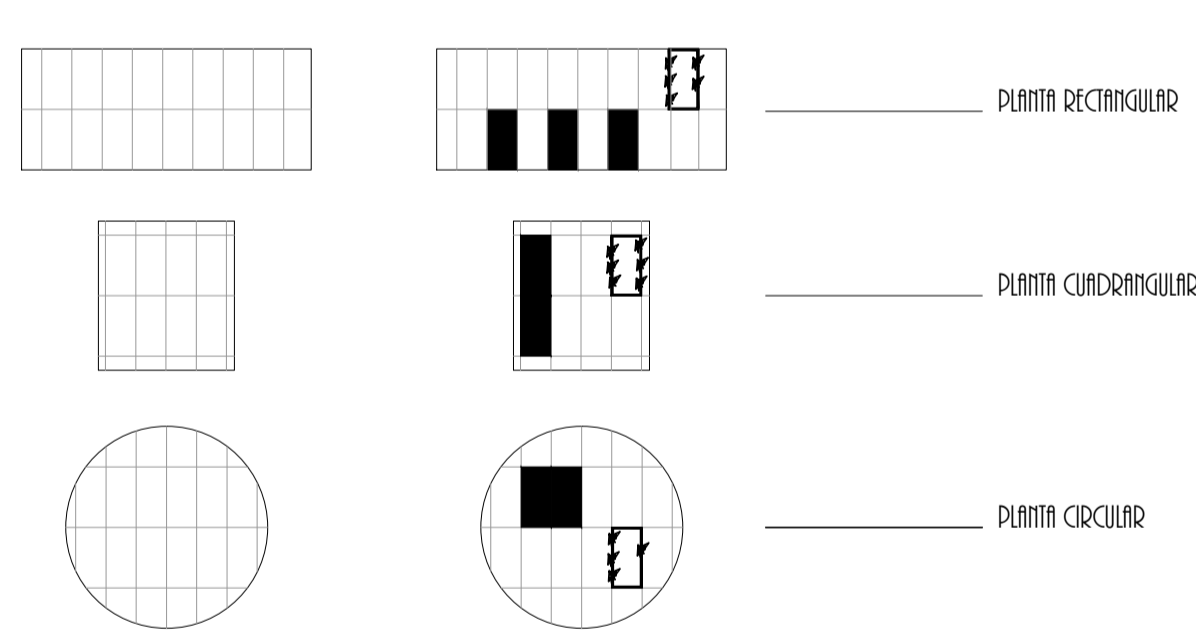


LEMA UNIVERSIDAD CROQUIS
OÁSIS URBANO ALFONSO X EL SABIO PÁGINA 2/4

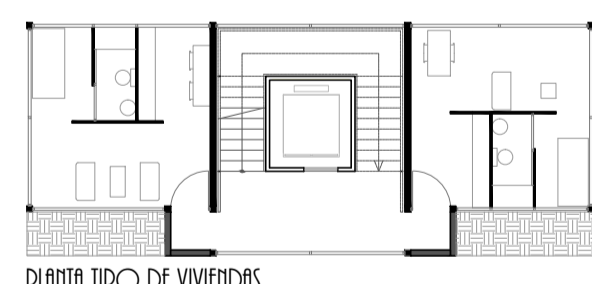
EL PROYECTO SE ADAPTARÁ A CUALQUIER AZOTEA, SEA CUAL SEA EL TIPO DE PLANTA EXISTENTE

MOBILIARIO
VEGETACIÓN

BASE



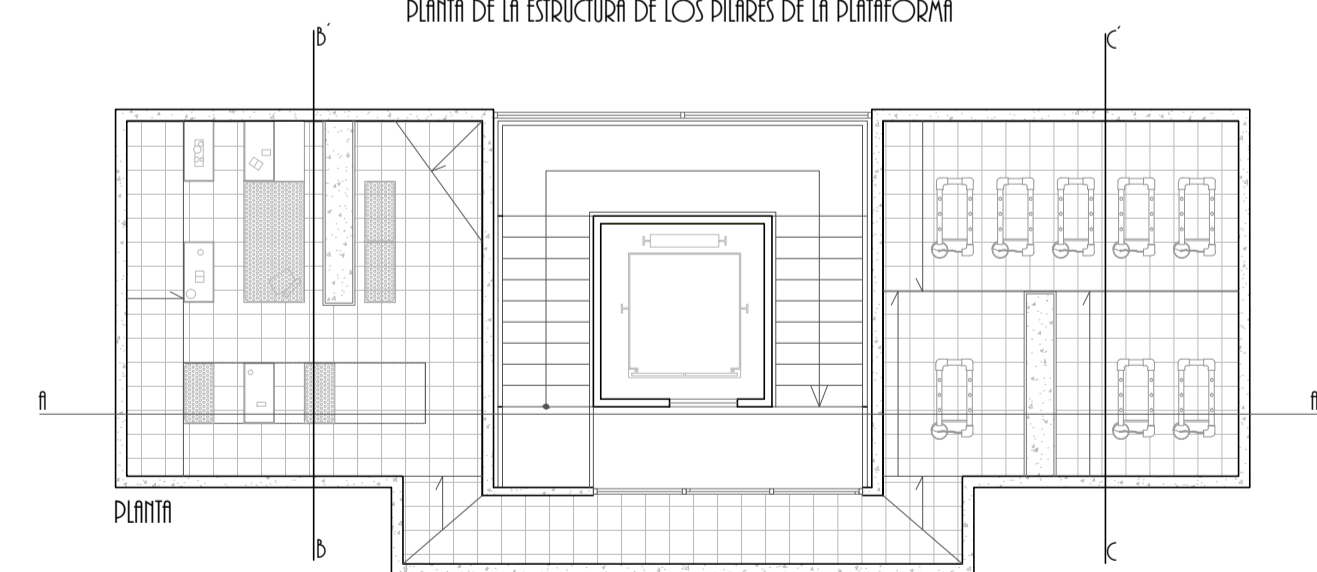
PLANTA DE LA ESTRUCTURA DE LOS PILARES DE LA PLATAFORMA



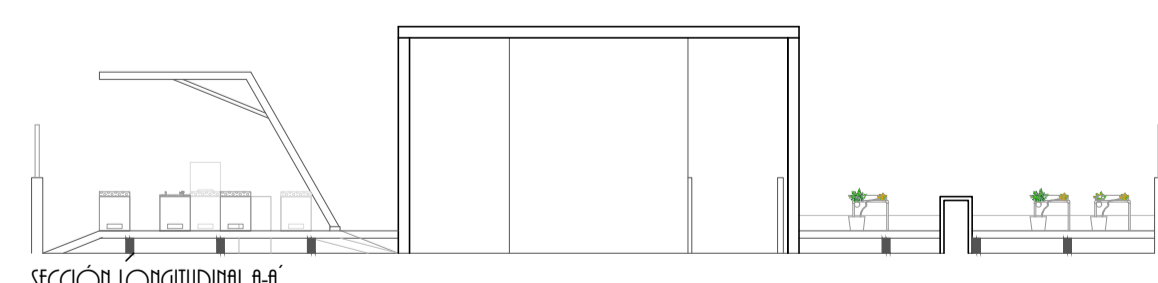
PLANTA TIPO DE VIVIENDAS



SECCIÓN DL EDIFICIO LONGITUDINAL



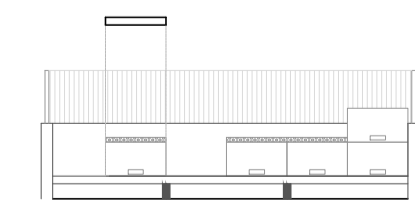
PLANTA



SECCIÓN LONGITUDINAL A-A

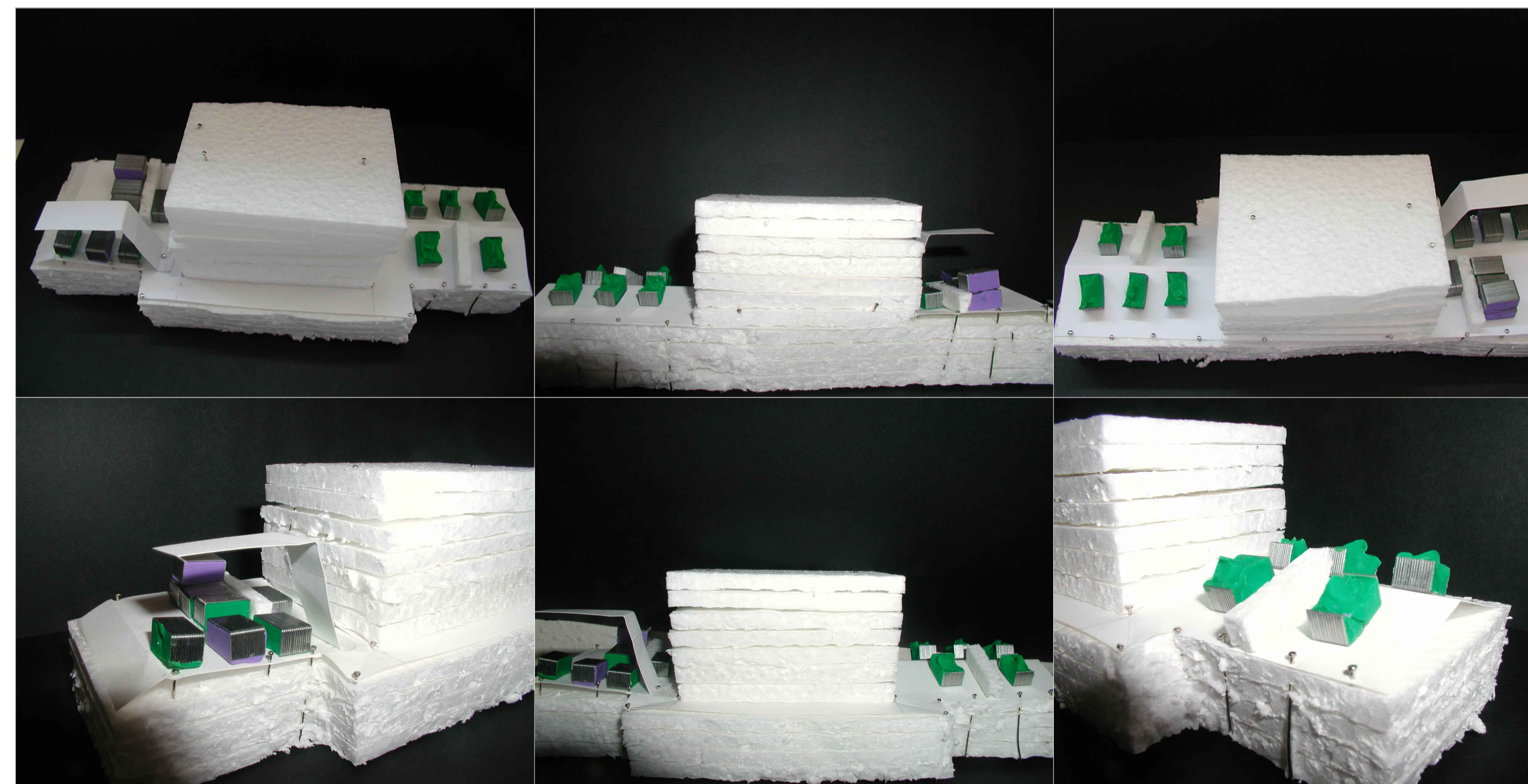


SECCIÓN LONGITUDINAL B-B



SECCIÓN LONGITUDINAL C-C

LEMA UNIVERSIDAD PLANOS
OÁSIS URBANO ALFONSO X EL SABIO PÁGINA 3/4



LEMA UNIVERSIDAD MAQUETA
OÁSIS URBANO ALFONSO X EL SABIO PÁGINA 4/4