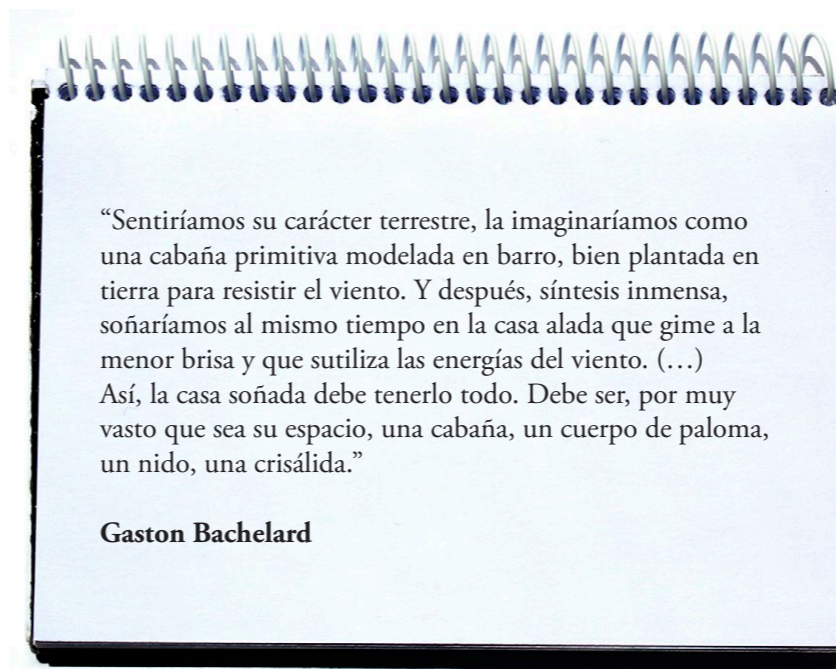


“si pudiera pensar a qué dedicarme, distinto de la arquitectura, escribiría un nuevo cuento de hadas, porque del cuento de hadas surgieron los aviones, y las locomotoras, y esos maravillosos instrumentos: nuestras mentes... todo surgió del maravillamiento.”

Louis I. Kahn



“Sentiríamos su carácter terrestre, la imaginaríamos como una cabaña primitiva modelada en barro, bien plantada en tierra para resistir el viento. Y después, síntesis inmensa, soñaríamos al mismo tiempo en la casa alada que gime a la menor brisa y que sutaliza las energías del viento. (...) Así, la casa soñada debe tenerlo todo. Debe ser, por muy vasto que sea su espacio, una cabaña, un cuerpo de paloma, un nido, una crisálida.”

Gaston Bachelard

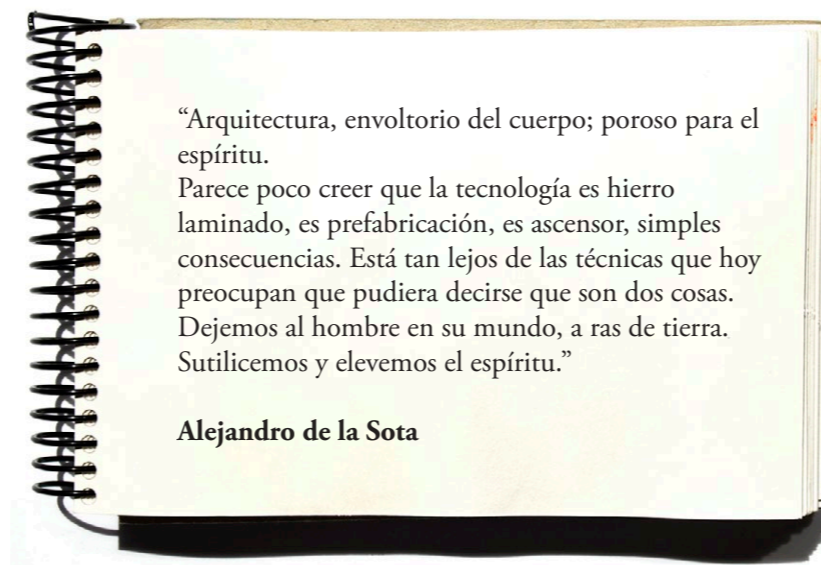
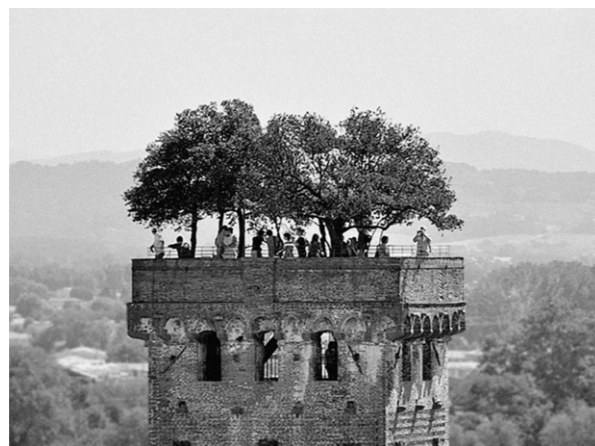


**Construir un sueño.
Una habitación y un jardín**

La arquitectura nace de la ensoñación. Sus espacios pueden construirse vacíos pero, como dijo Le Corbusier, las personas los llenarán con su espíritu, sus sueños.

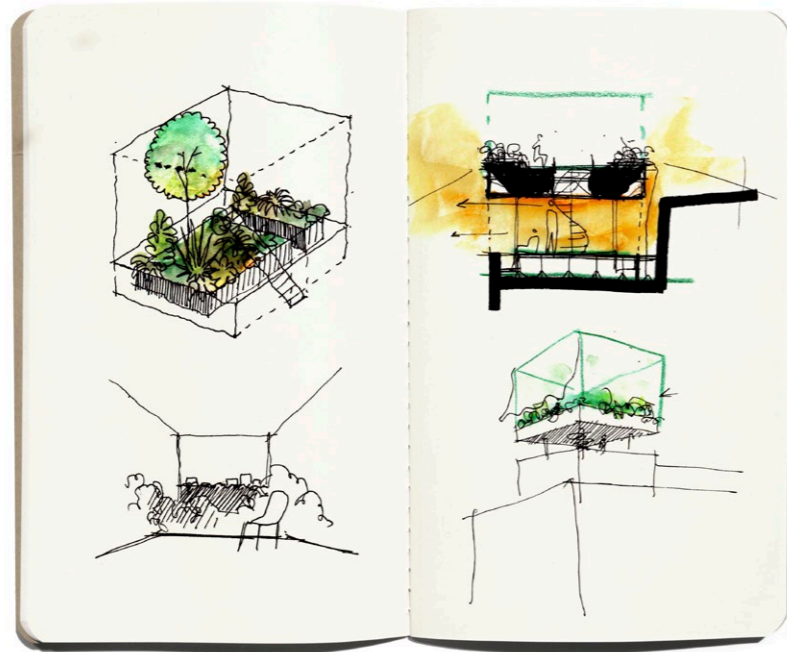
Una caja, una habitación, una arquitectura, que contiene nuestros sueños y sobrevuela la ciudad, como la isla volante de Los Viajes de Gulliver. Un cuento de hadas, un sueño.

Esta caja puede abrirse y cerrarse, está abierta y cerrada a la vez. Su tecnología permite que sus paredes suban o bajen, abran o cierren esta habitación con vistas. Vemos la ciudad, el paisaje, el horizonte. Al subir la escalera, como al subir a una cabaña en un árbol, entramos en un mundo nuevo, un jardín, la isla volante. Es pequeña, pero sus límites son infinitos, no tiene horizonte. En su borde crecen plantas hasta la altura de nuestra mirada, sus hojas acarician las nubes.



“Arquitectura, envoltorio del cuerpo; poroso para el espíritu. Parece poco creer que la tecnología es hierro laminado, es prefabricación, es ascensor, simples consecuencias. Está tan lejos de las técnicas que hoy preocupan que pudiera decirse que son dos cosas. Dejemos al hombre en su mundo, a ras de tierra. Sutilicemos y elevemos el espíritu.”

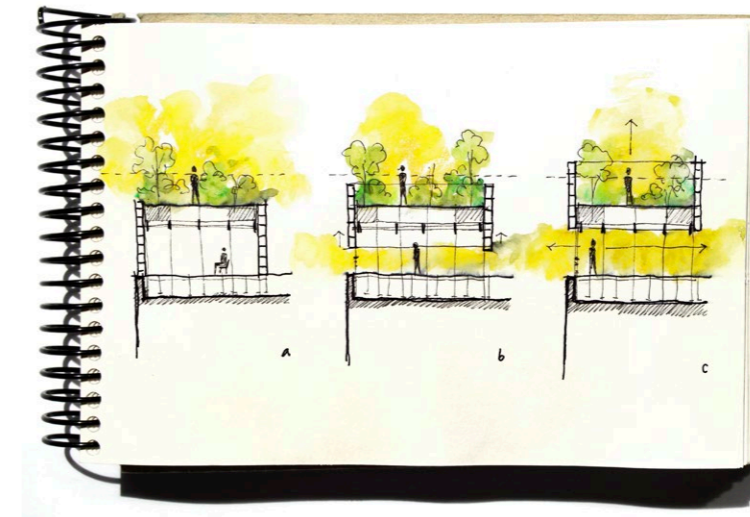
Alejandro de la Sota



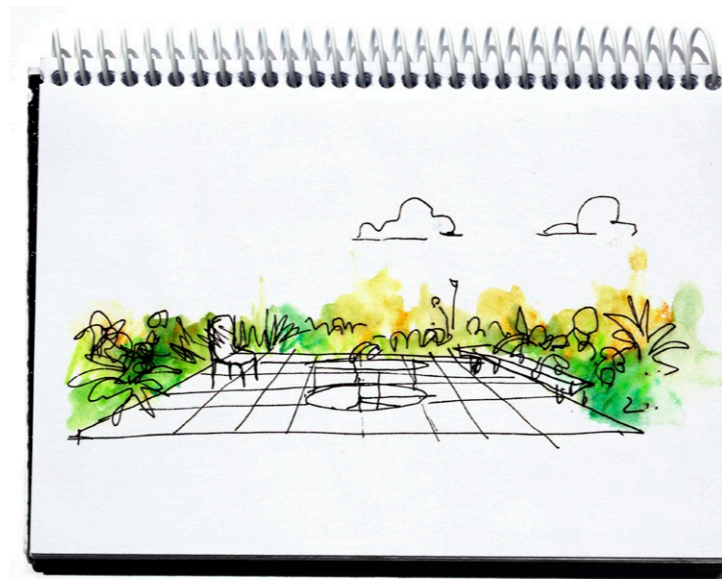
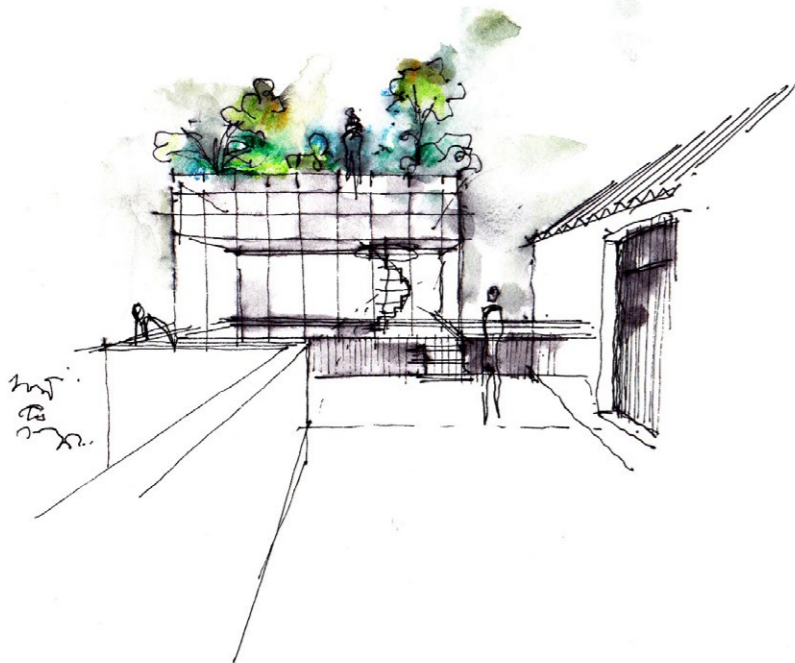
un jardín volante



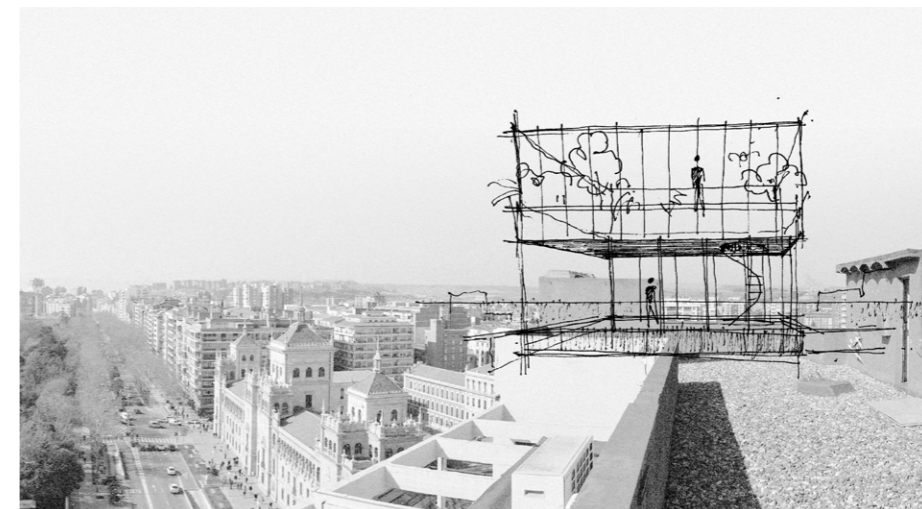
emplazamiento
calle santiago 31
valladolid

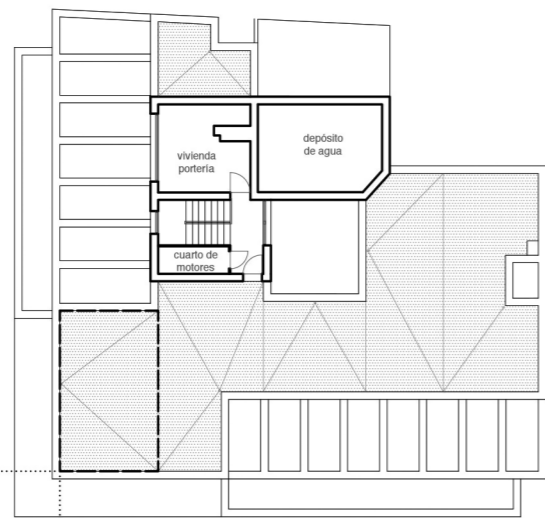
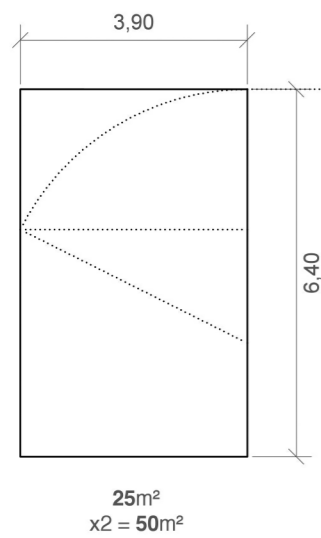


un jardín / una habitación transformable

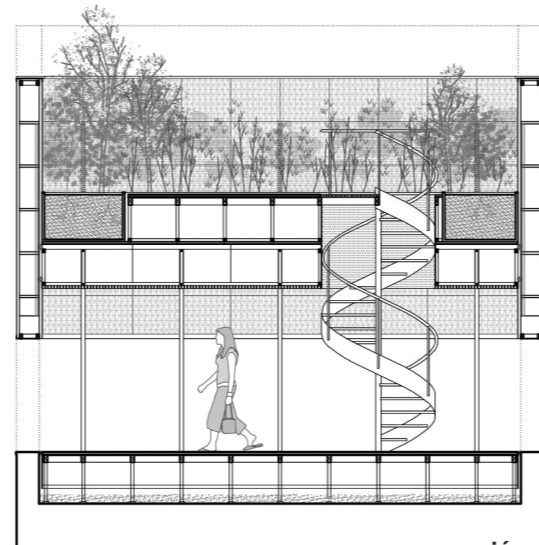


un jardín sin límites

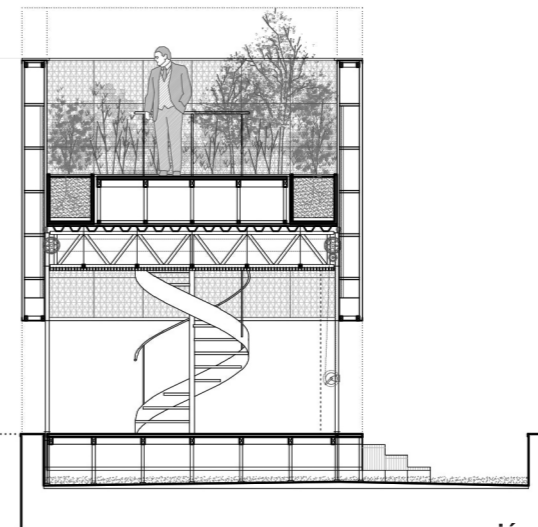




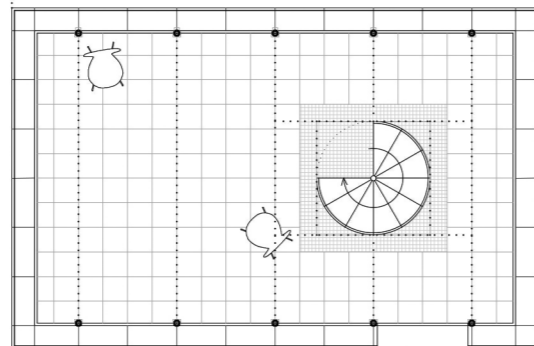
planta situación
azotea edif. Santiago 31



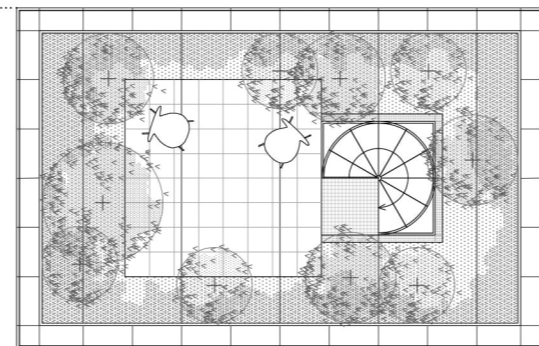
sección
longitudinal



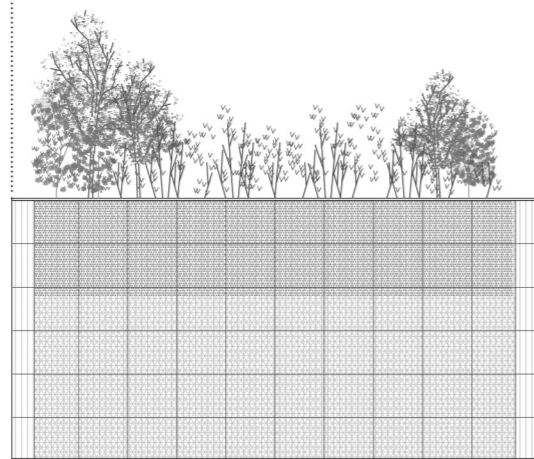
sección
transversal



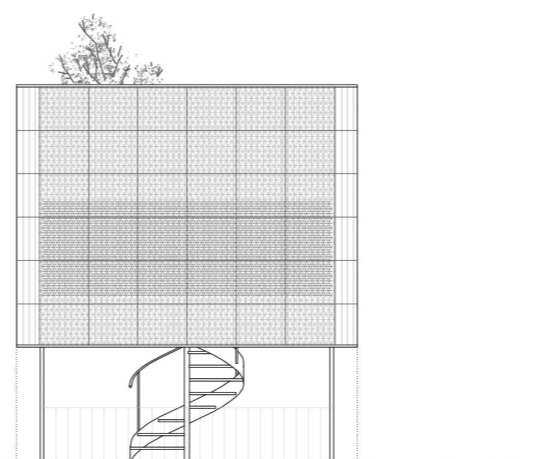
planta
cota azotea +0,50



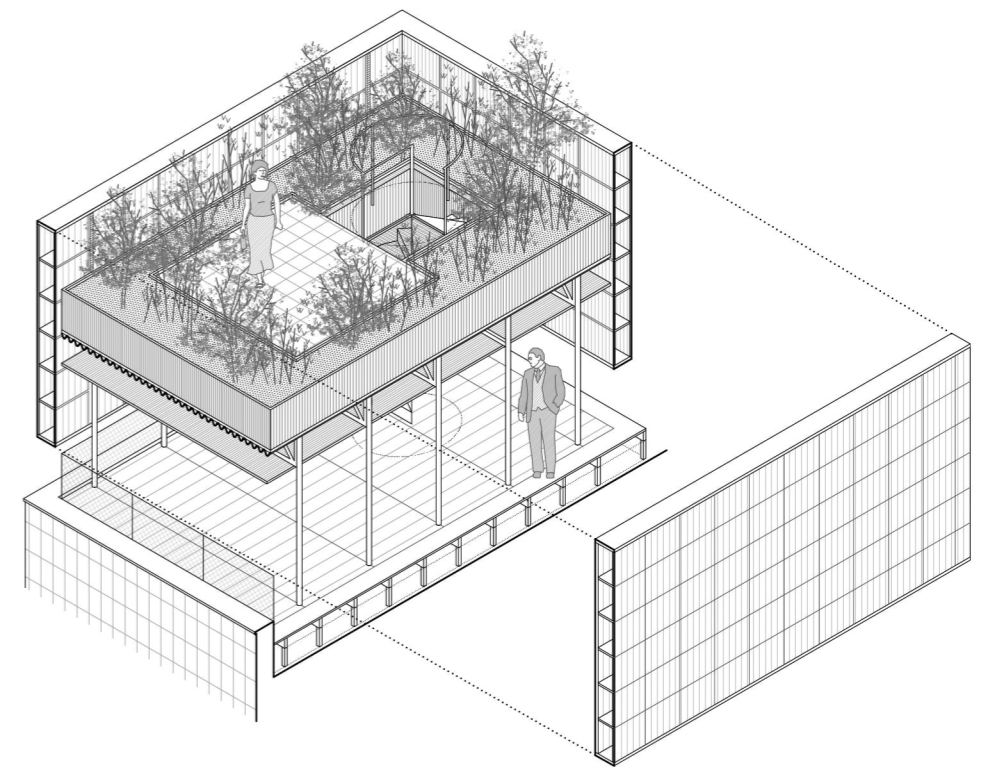
planta
cota azotea +3,40

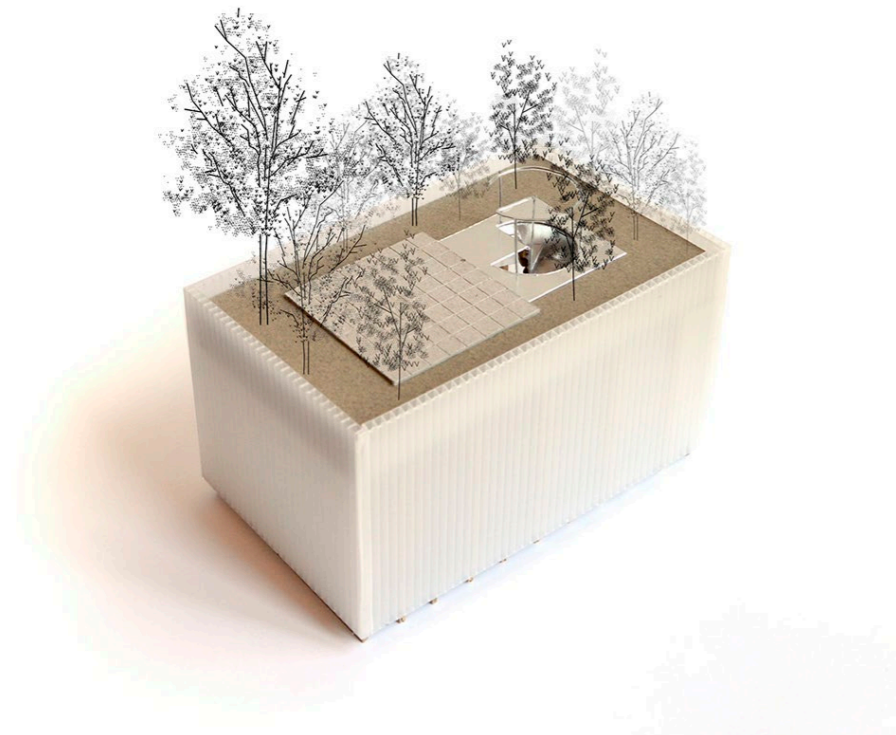


alzado
paredes posición baja

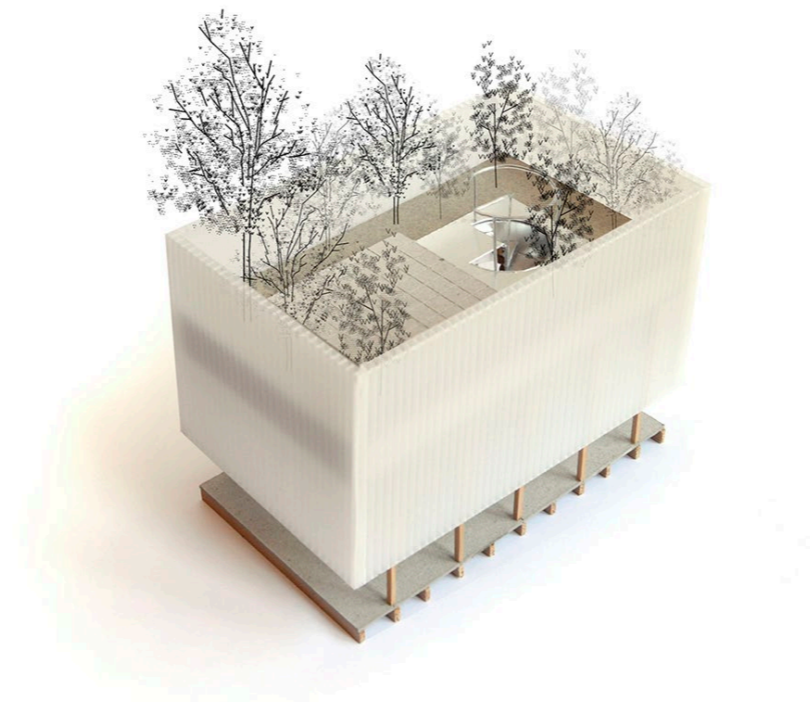


alzado
paredes posición intermedia

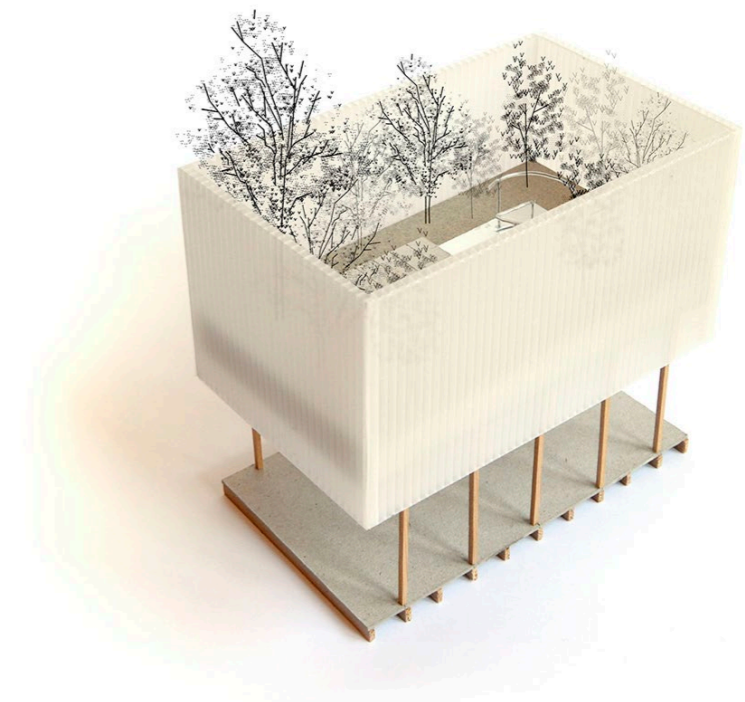




jardín sin límites
habitación cerrada



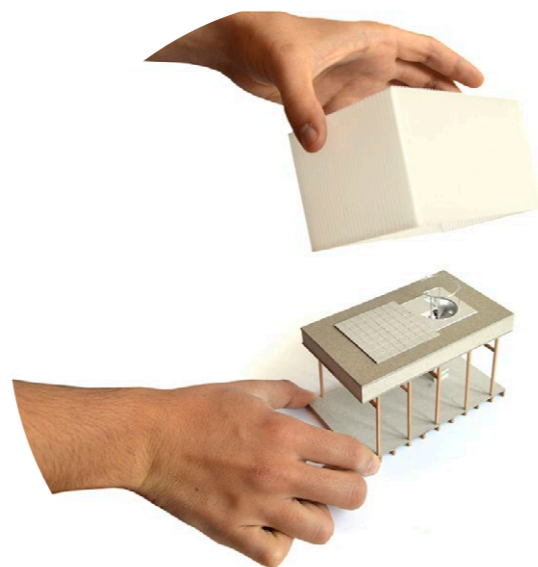
elevación mecánica
de las paredes



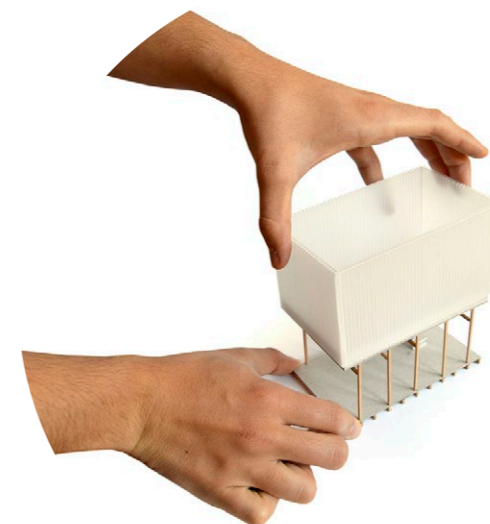
jardín cerrado
habitación sin límites



1



2



3