

¿ QUÉ NECESITA EL SER HUMANO PARA SER FELIZ ?

La felicidad es un estado, ser feliz es una elección.

Uno de los aspectos básicos de la arquitectura es la manera en la que se produce; controlando y regulando el recorrido de los usuarios. La estratégica disposición de los cuerpos en sus conjuntos, marcan y potencian los itinerarios hacia y a través de ellos.

El lugar, una azotea en el corazón de Barcelona.

El sol escondiéndose entre las angostas calles del barrio Gótico, un espacio donde la frenética vida diaria quede lejos del momento permitiendo al usuario poder llegar a ese estado de equilibrio interior, de paz. Un espacio que nos lleve al infinito, que nos induzca a la contemplación de la imponente catedral, de la ciudad, del mar, del cielo haciendo íntima y personal su inmensidad. Con frecuencia olvidamos la posición que ocupamos en el cosmos a veces basta saber parar y sencillamente observar.

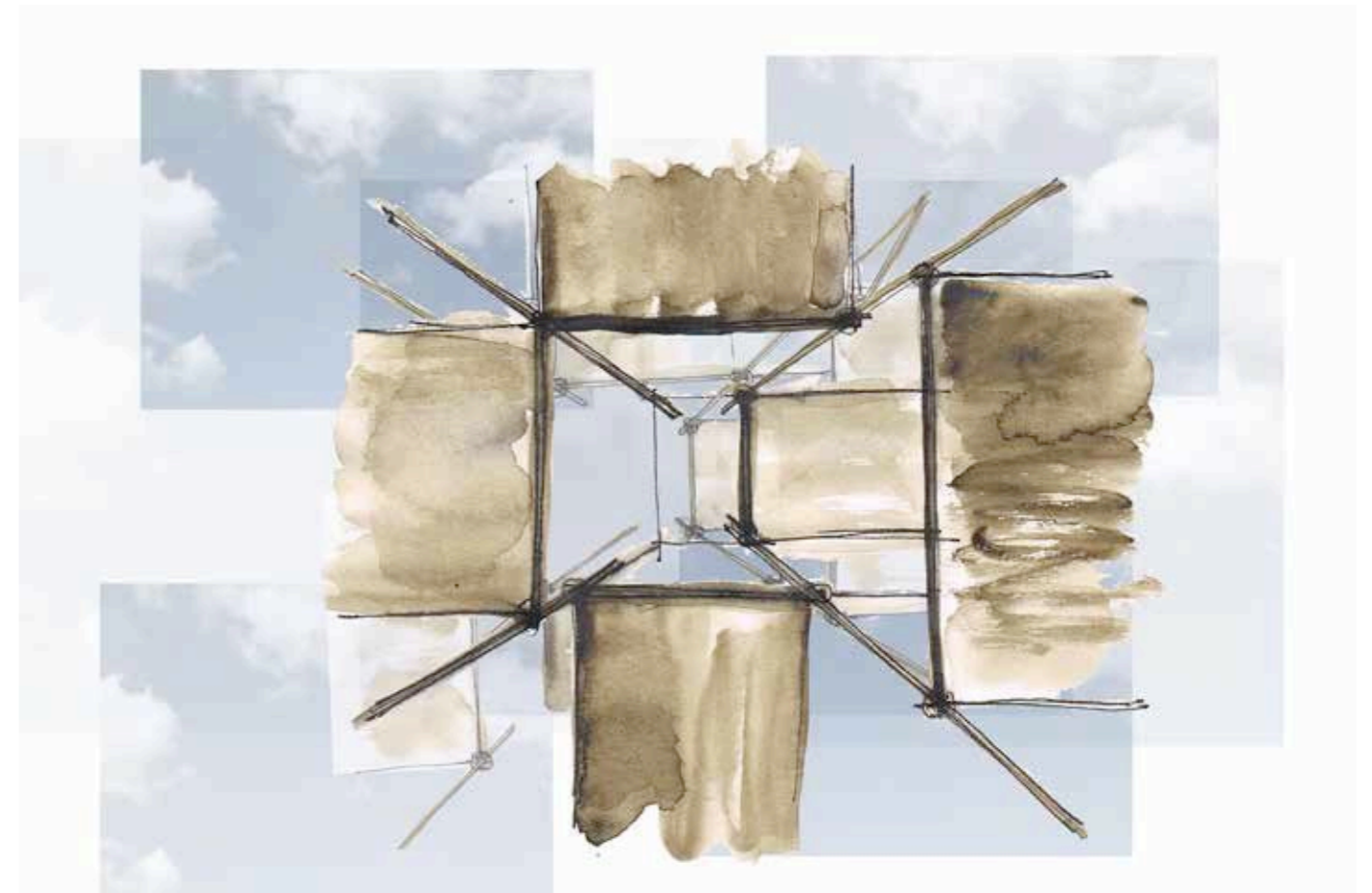
El concepto, el recorrido.

Elemento fundamentales para generar interés y calidad espacial a través de una experiencia estimulante de los sentidos. Se trata de levantar una pieza como piel una realidad cambiante puesto que a medida que vas ascendiendo nos encontramos primero con una antigua muralla, luego los despuntes de la catedral Gótica y en la cúspide la ciudad desde donde podemos observar el cielo y el mar.

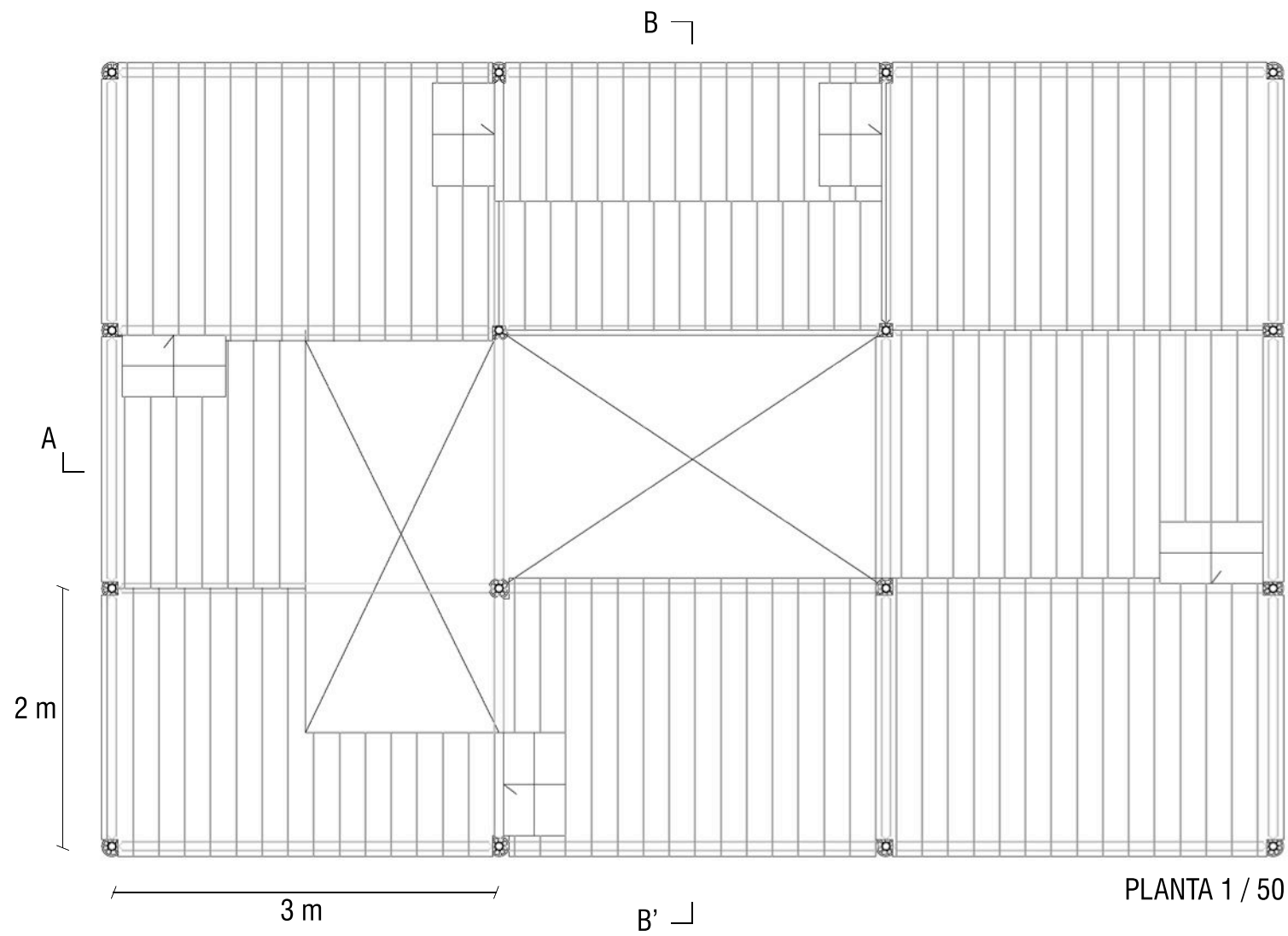
Cuando nos movemos por el espacio creado lo hacemos entorno a un espacio central, respecto al cual se generan tangencialmente tanto nuestros movimientos como los diferentes volúmenes que los acogen.

El objetivo, parar y observar.

Poder disfrutar del camino sin necesidad de llegar a una meta; no hay meta, solo distintos escenarios, espacios que podemos hacer nuestros. Encontrar ese sitio donde sintamos una estabilidad. En el interior de esta caja sin paredes se pueden desarrollar infinidad de situaciones, no hay nada determinado sólo la creación de distintas plataformas posadas dulcemente. con distintas luces, sombras y niveles que permiten al usuario encontrar su zona de comfort.







LA EXPERIENCIA DEL RECORRIDO

Sencillo, lineal, pulcro, claro.

Se plantea un sistema constructivo ligero que pueda ser situado en cualquier azotea. La idea principal, crear un recorrido a través de cambios de altura, envolvente y juegos de luz.

La intención, un uso de materiales cercanos que permitieran flexibilidad, una forma que pueda ser cambiante.

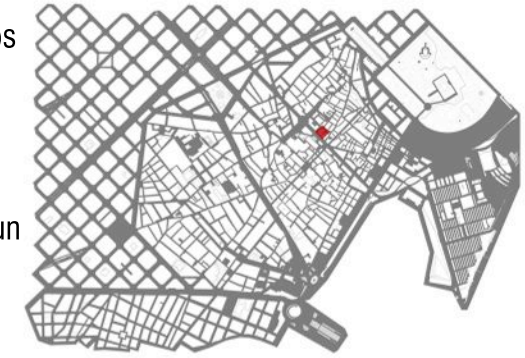
Flexibilidad, juego, armonía.

Construir una estructura reticular, jugando con las alturas, creando ambientes. Sus cerramientos verticales, la ciudad, su principal cobertura, el cielo; el elemento principal, la luz.

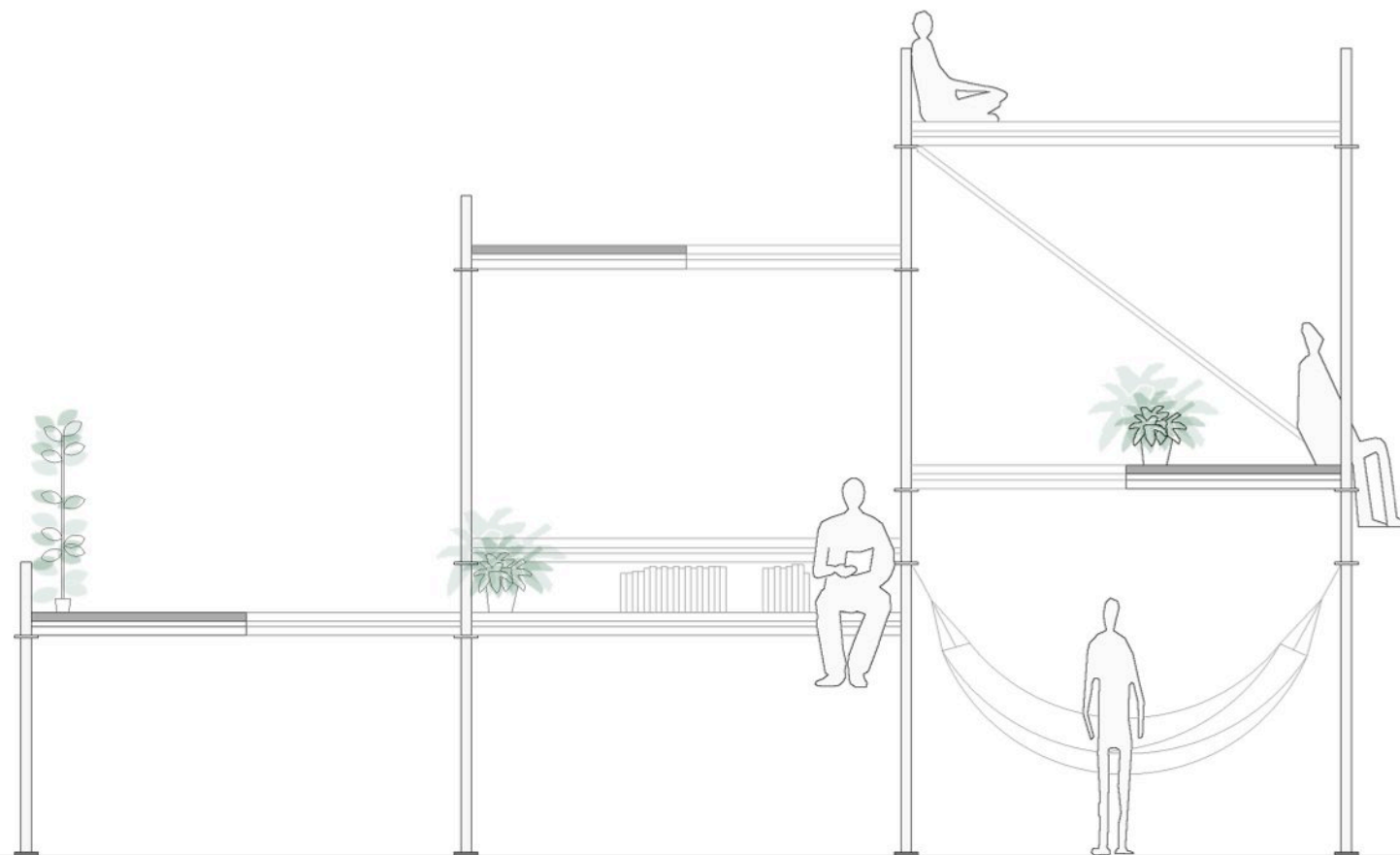
Montaje sencillo y rápido, sin necesidad de conocimientos técnicos.

Los materiales utilizados: andamio para la estructura y tabloncillos de 20x200 para el suelo además de listones cuadrados de 7x7 como punto de apoyo.

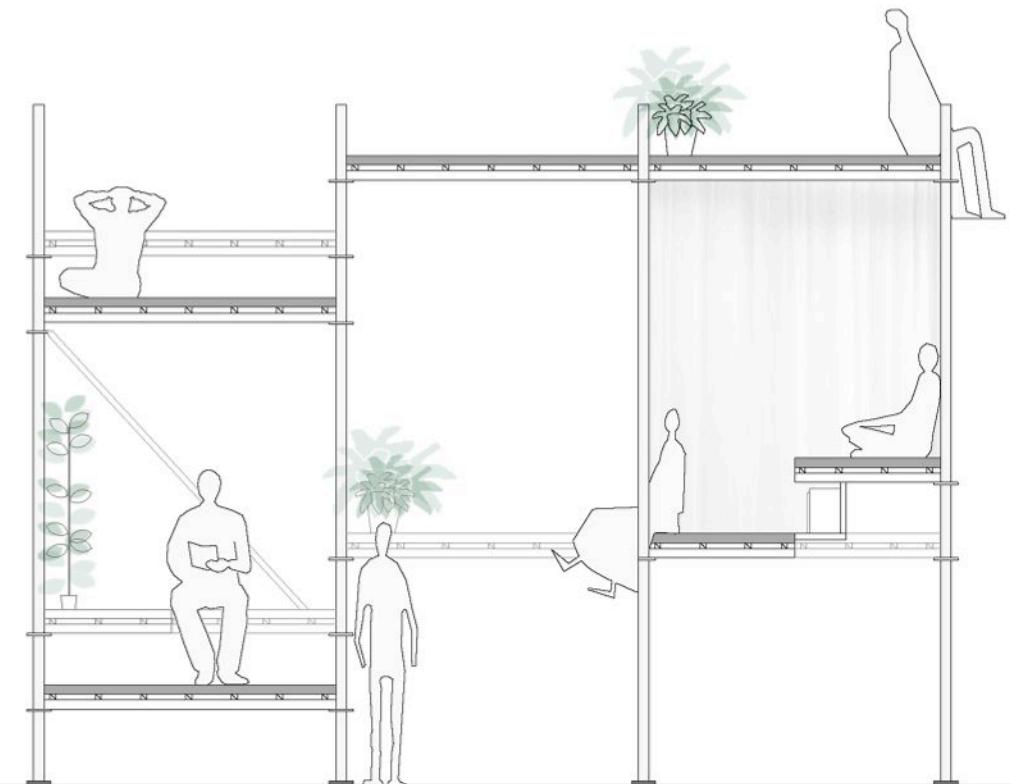
Todo lo demás, así como telas, escaleras de gato.. será un juego que determinará el usuario.



PLANTA 1 / 50

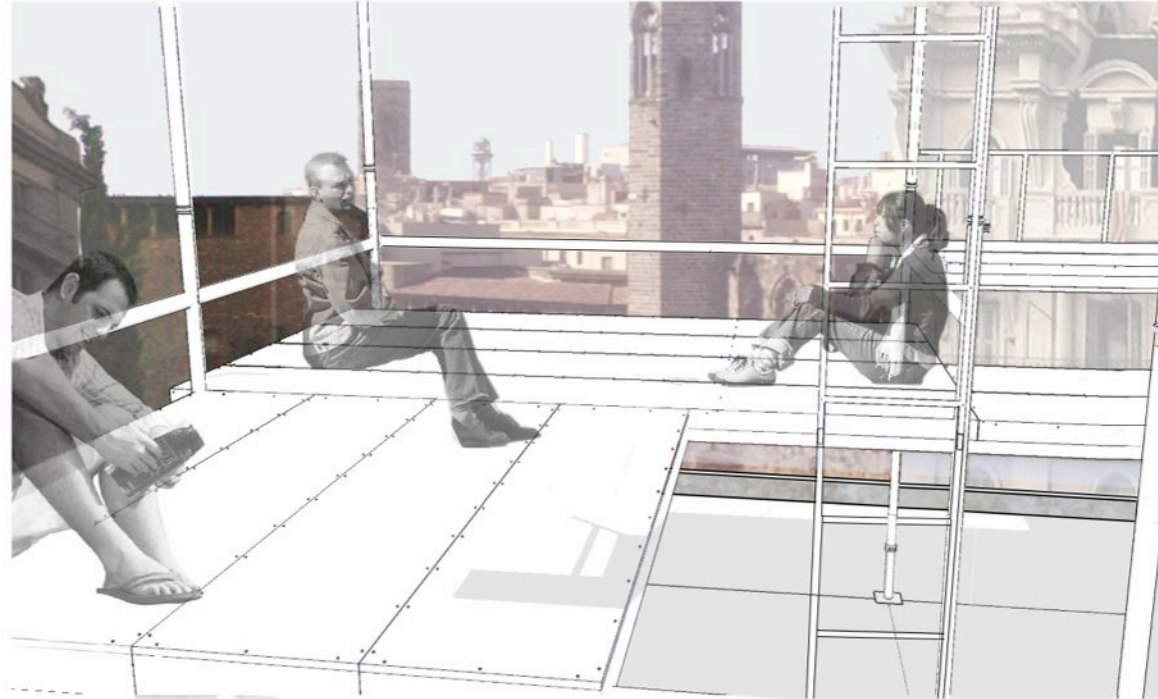


SECCIÓN AA'A 1 / 50



SECCIÓN BB' 1 / 50





LA CIUDAD, SU HISTORIA, EL CIELO