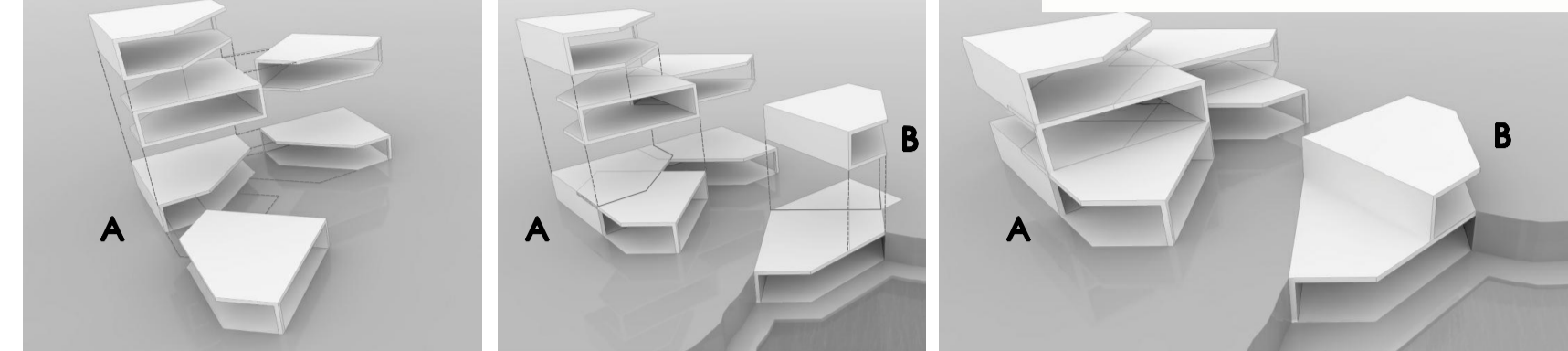
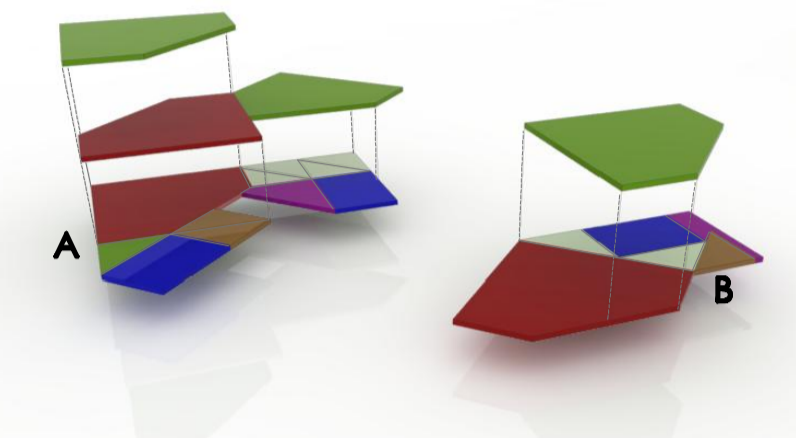


# INTERSECCIONES VOLUMETRICAS

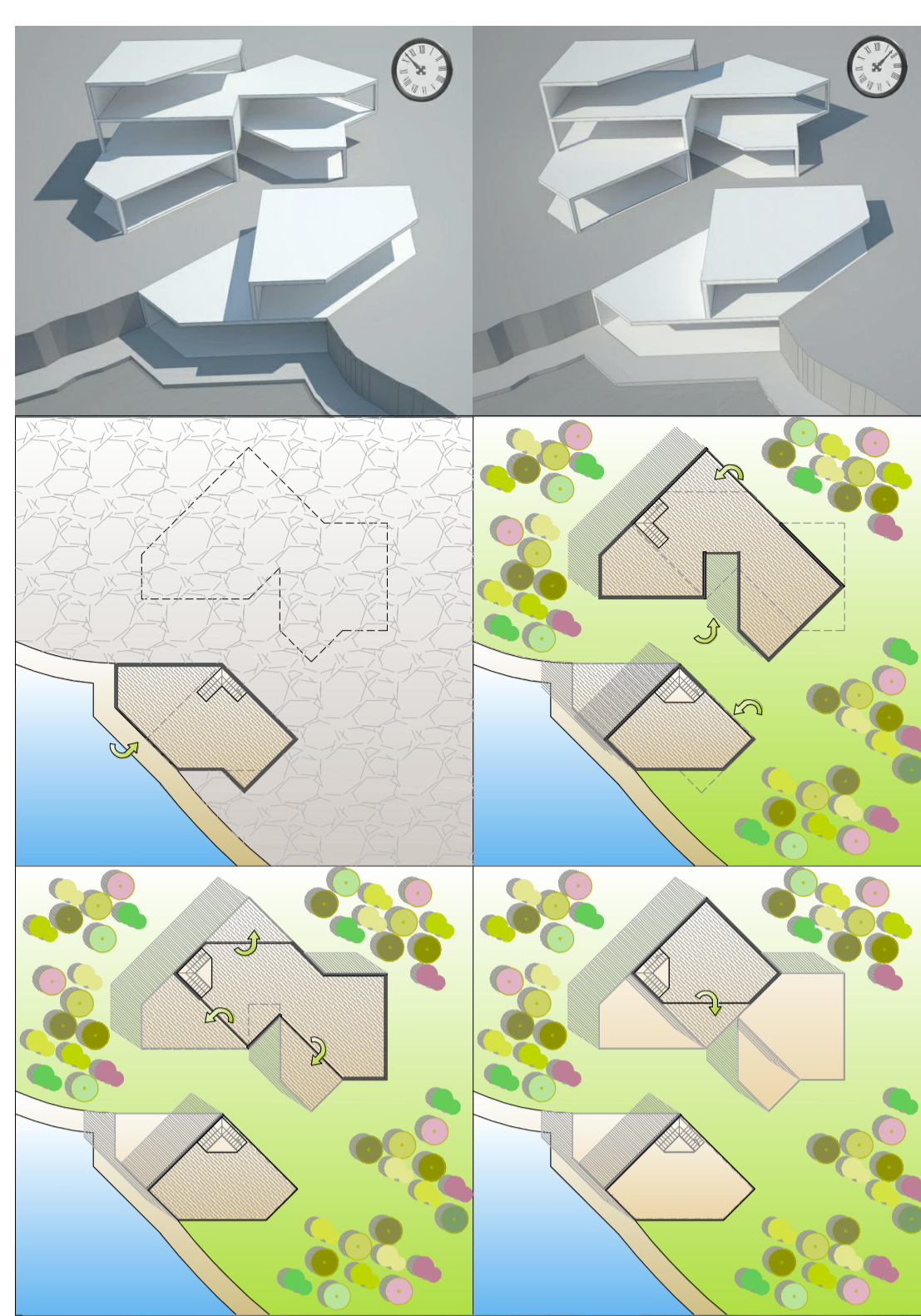
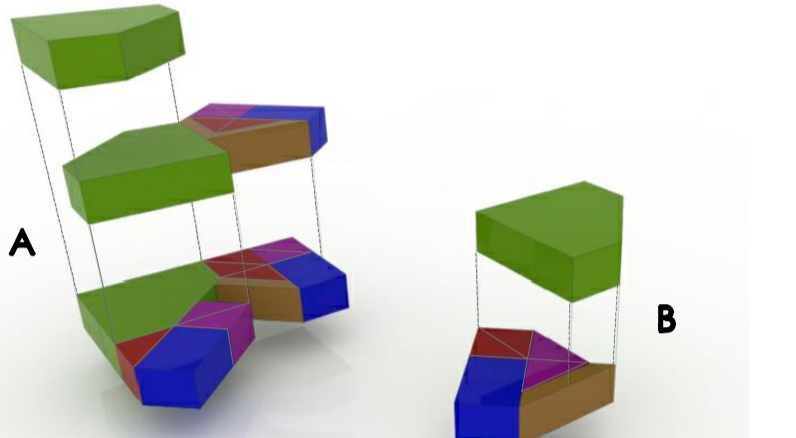
...UN UNICO MODULO QUE GENERA DOS ENTIDADES "A" y "B"...



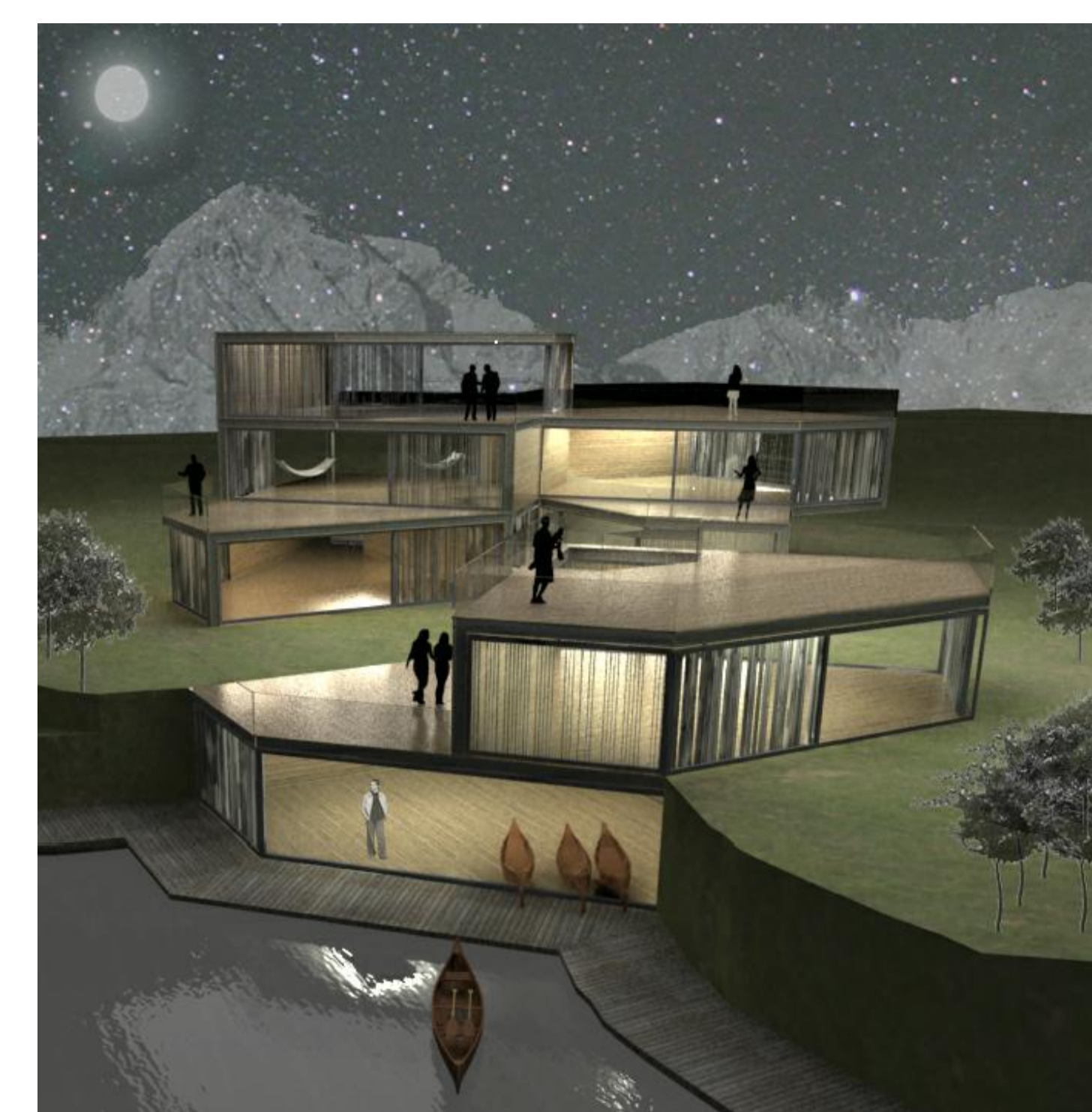
... "A" TIENE EL DOBLE DE SUPERFICIE QUE "B" ...



... "A" TIENE EL TRIPLE DEL VOLUMEN QUE "B" ...

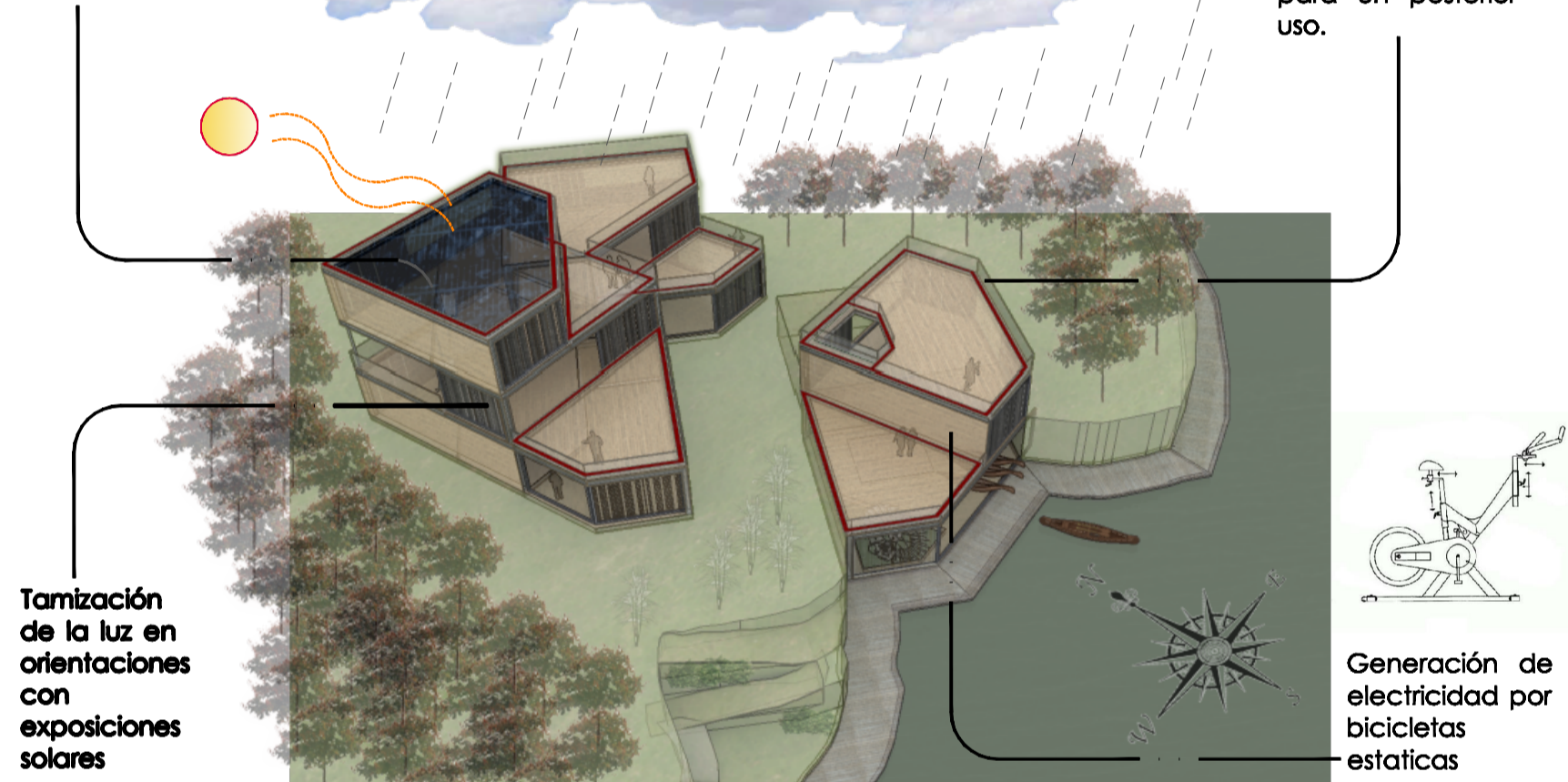


Embarcadero abierto al lago



Iluminación nocturna

Generación de electricidad mediante captación de radiación solar



Tamización de la luz en orientaciones con exposiciones solares

Recogida de agua de lluvias para un posterior uso.

Generación de electricidad por bicicletas estáticas



Espacios abiertos a diferentes niveles orientados con vistas al lago



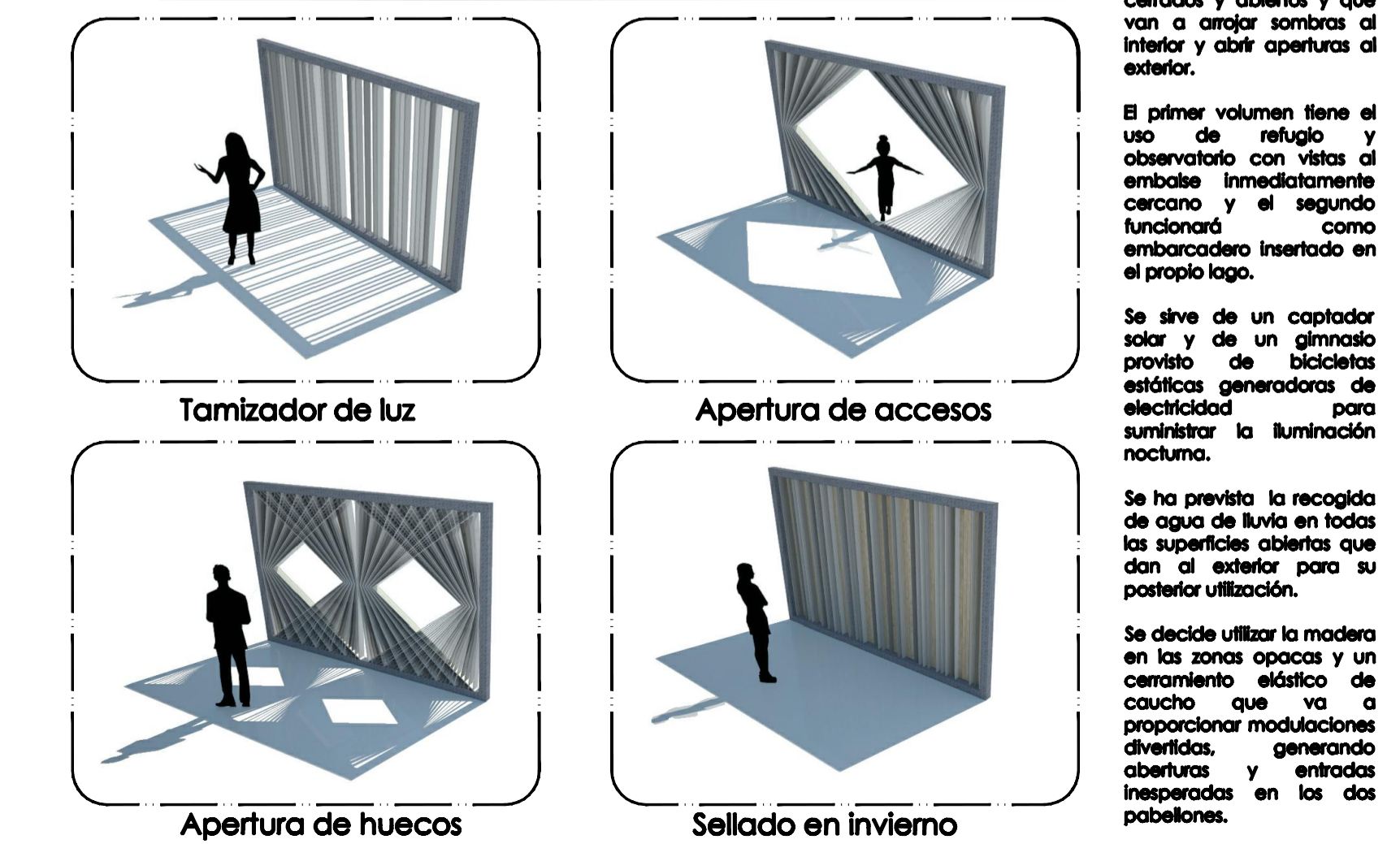
Gimnasio generador de electricidad



## ESTRATEGIAS BIOCLIMATICAS



## CERRAMIENTO "MORFODIFICABLE"



## INTERSECCIONES VOLUMETRICAS...

Se toma un único módulo volumétrico que nos va a servir para generar dos cuerpos que se relacionan entre sí mediante unas reglas sencillas de composición. El primero tiene el doble de superficie y el triple de volumen que el segundo.

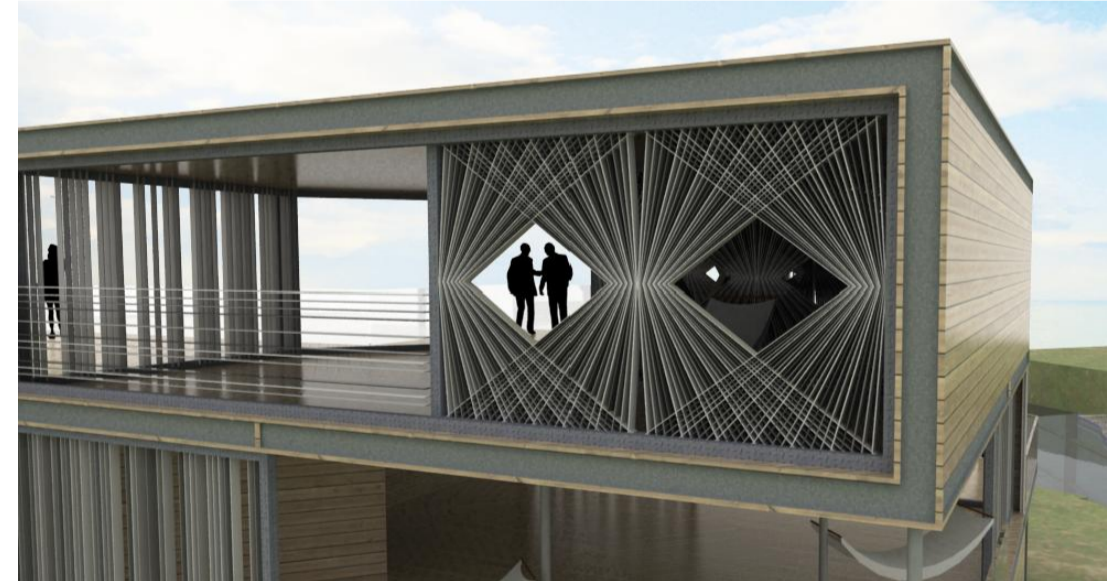
Los volúmenes formados por piezas de jerarquía interior maciada que conformaron espacios cerrados y abiertos y que van a cargar sombras al interior y abrir aperturas al exterior.

El primer volumen tiene el uso de refugio y observatorio con vistas al embalse inmediatamente cercano y el segundo funcionará como embarcadero insertado en el propio lago.

Se sirve de un captador solar y de un gimnasio provisto de bicicletas generadoras de electricidad para suministrar la iluminación nocturna.

Se ha previsto la recogida de agua de lluvia en todas las superficies abiertas que dan al exterior para su posterior utilización.

Se decide utilizar la madera en las zonas opacas y un cerramiento elástico de caucho que va a proporcionar modulaciones divertidas, generando aberturas y entradas inesperadas en los dos pabellones.



Apertura de huecos con cerramiento "morfo-difícil"



Tamización de la luz natural

